

Matr. nr.

(Ejerlejlighedsnr.)

Matr. nr. 36 a m.fl.
Gade og husnr.
Reerslev by
Reerslev.Kopi til afd. 5Anmelder:
Høje-Taastrup byråd
Bygaden 2
2630 Taastrup.
Tlf 42 52 31 33, lok. 216.

Tinglyst 23/3-90

Stempelfri
Jf. skrivelse af 18/6 1978
fra skattedepartementet
J. nr. 720-09-35.

D E K L A R A T I O N.

Plan- og miljøudvalget har den 31.10.1989 på byrådets vegne meddelt dispensation fra § 6, stk.1 i lokalplan 4.16.5 samt bygge-loven, således at tilbygninger bestående af terrassehalvtage og/eller udestuer kan opføres i bebyggelsen Flintevangen, matr. nr. 36 a, 36 g, 36 h, 36 i, 36 k, 36 l, 36 m, 36 n, 36 o, 36 p, 36 q, 36 r, 36 s, 36 t, 36 u, 36 v, 36 x, 36 y, 36 z, 36 æ, 36 ø, 36aa, 36 ab, 36 ac, 36 ad, 36 ae, 36 af, 36 ag, 36 ah, 36 ai, 36 ak, 36 al, 36 am, 36 an, 36 ao, 36 ap, 36 aq, 36 ar, 36 as, 36 at, 36 au, 36 av, 36 ax af Reerslev by, Reerslev.

Dispensationen er meddelt på betingelse af, at tilbygningerne opføres i overensstemmelse med følgende:

Placering: Indenfor et max. 4,5 meter bredt bælte langs beboelsesbygningernes havefacader og bebyggelsens byggelinier langs Brandhøjgårdsvej og den sydlige hovedsti, og indenfor længden af beboelsesbygningernes havefacader, som angivet på vedhæftede situationsplan (bilag A).

Tagkant og ydervæg skal placeres i mindst henholdsvis 2,0 og 2,5 meters afstand fra naboskel.

Hvis berørte nabo skriftligt meddeler sin tilladelse dertil, kan tagkant og ydervæg dog enten placeres i naboskel eller mindst henholdsvis 0,5 og 1,0 meter fra dette.

Størrelse: Tagbredde skal min. være 3,0 meter, max. bredde og længde afgøres af ovenstående vedr. placering.

Udestuers bruttoareal må max. være 20 m².

Udførelse: Tage skal udføres med svag hældning (mindst 1:40) væk fra beboelseshuset og dækket helt langs frie tagkanter af vandret stern, hvis overkant frit går ind under beboelseshusets eksisterende tagrende, som vist på vedhæftede tegning (bilag B).

Ydervægge nærmere naboskel end 2,5 meter skal udføres mindst som BS-vægge 60 eller BD-vægge 90 tæt samlet mod undersiden af udestuens tagbeklædning.

Tagværk, søjler og udestuens øvrige ydervægge skal udføres i træ, hvoraf udefra synligt skal males som husets øvrige træværk.

Udestuens facader skal være synligt opdelt lodret i sektioner lukket i facaden med klart glas eller plan træflade (f.eks. sammenpløjede brædder eller krydsfiner). Dens tagudhæng ud over havefacaden må ikke være mindre end beboelseshusets.

Der skal etableres dagslystilgang gennem udestuer til bagvedliggende beboelsesrum mindst svarende til at 50% af udestuens facade og ene gavl udføres som vinduesareal.

Der må ikke udføres opvarmningsinstallation i udestuer ud over tilladeligt for normalt uopvarmede rum, jf. bestemmelserne i BR-S 85, afsnit 5.2.1.

Terrassetage og udestuer skal fremtræde i så god håndværksmæssig udførelse og være så sømmeligt indpasset i bebyggelsen, at de kan accepteres både af grundejerforeningen og kommunen.

Redningsåbning eller to udgangsveje til det fri fra udestuen og opholdsrum bag denne skal forefindes eller etableres, jf. bestemmelserne i BR-S 85, afsnit 3.3.

Kommunens tilladelse til tilbygningen skal indhentes af parcelejeren inden tilbygningsarbejdet påbegyndes. I ansøgningen herom skal henvises til at tilbygningen udføres i overensstemmelse med denne deklaration, og ansøgningen skal vedlægges:

- Tegning som viser tilbygningens beliggenhed, plan og facade, og hvorpå målsætning af tilbygningens udvendige længde og bredde og mindste afstand til naboskel er påført og dens tagbelægningsmateriale og tagafvanding er oplyst.
- Nabetilladelse, hvis en sådan er nødvendig, - jf. ovenstående.

Grundejerforeningens skriftlige erklæring om at foreningen har eftersat og kunnet acceptere den færdige tilbygning, jf. denne deklaration, skal sendes til kommunen sammen med færdigmeldingen på hver enkelt tilbygning.

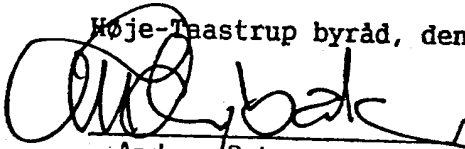
Høje-Taastrup byråd fortolker ovennævnte bestemmelser i tvivlstilfælde med bindende virkning for såvel ejer som bruger og andre rettighedshavere.

Høje-Taastrup byråd har påtaleret.

Foranstående begæres herved i henhold til § 47, stk. 7 i kommuneplanloven (lov nr. 287 af 26/6 1975) samt § 27 i byggeloven (lov nr. 323 af 26/6 1975) tinglyst på ovennævnte ejendomme med prioritet forud for pantegæld, servitutter og hæftelser.

I henhold til kommuneplanlovens § 38 er ovennævnte deklaration ikke omfattet af bestemmelserne i § 36 i samme lov.

Høje-Taastrup byråd, den 15.3.1990


Anders Bak
borgmester

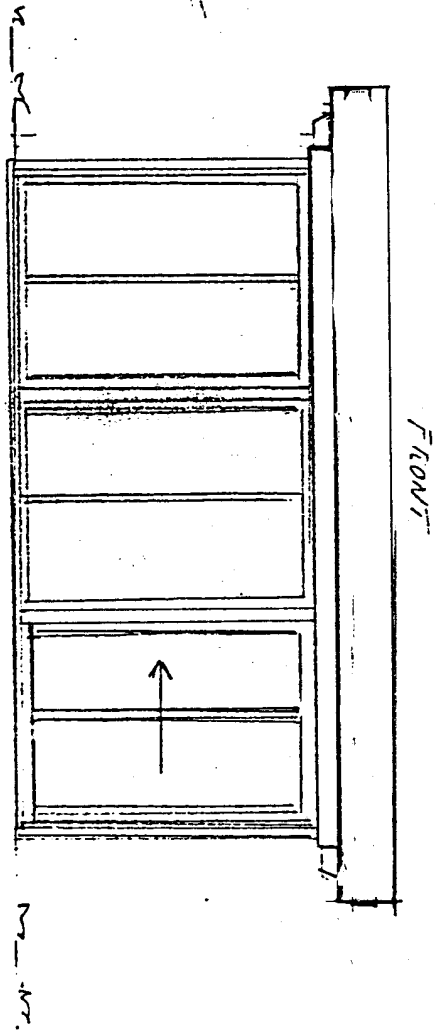
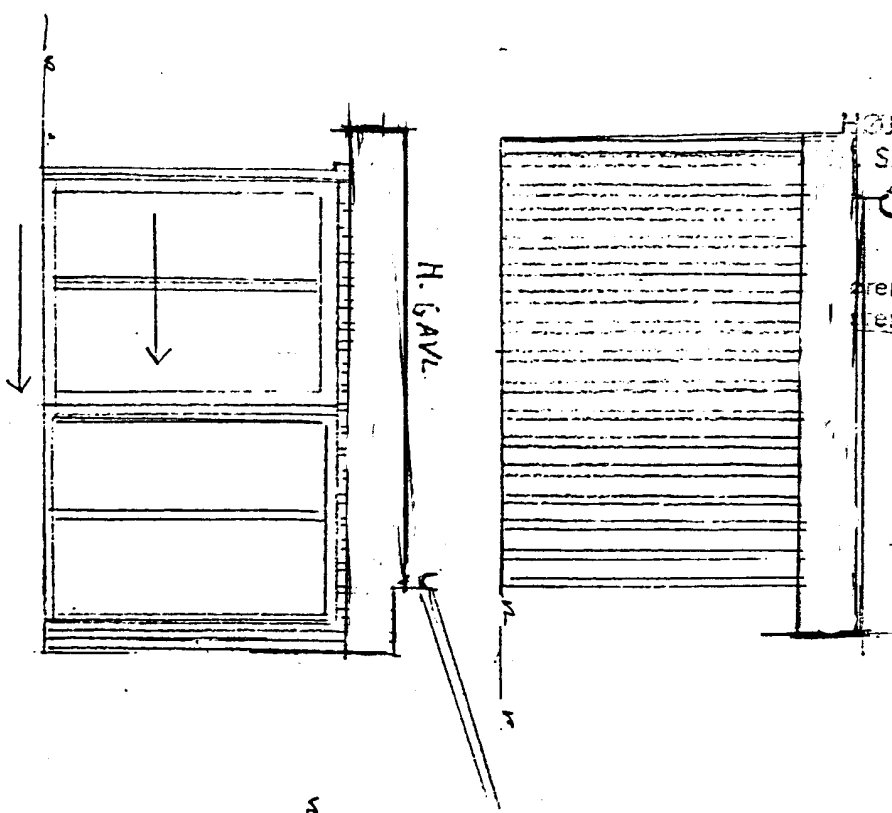

Børge Romme
stadsingeniør

HOJE-TAASTRUP KOMMUNE

20 NOV. 1989

er til skrivelse af
er til godkendelse

Gavl



FLINTEVÆNGET
 matr. 36 a m. R.
 Rørdal

B