

Matr.nr. 36 a m.fl.
Reerslev by,
Reerslev

STEMPELMÆRKE
RETTEH I
TAASTRUP 01

KUN GYLDIGT MED ASTEMPLING AF
DOMMERKONTORETS TÆSSERIKONTROLAPPARAT

R 012093

19.07.01 09:26
0001400-00
393545 SM 01

20/7/01-0003 U.449

Anmelder:
Høje-Taastrup Kommune
plan-, bygge- og miljøafdelingen
Rådhuset, Bygaden 2
2630 Taastrup
tlf.: 43 59 10 00

DEKLARATION

om ovenlysvinduer

Høje-Taastrup kommune har 4. Juli 2001 meddelt tilladelse til at der indenfor Grundejerforeningen Flintevængets område kan isættes to stk. ovenlysvinduer i tagkonstruktionen på følgende matr.nr: 36i, 36k, 36ac, 36ad, 36as, 36ar, 36ak, 36ai, 36a, 36g, 36h, 36n, 36o, 36r, 36s, 36æ, 36ab, 36ax, 36av, 36au, 36at, 36aq, 36ap, 36ao, 36l, 36ah, 36ag, 36l, 36m, 36p, 36q, 36t, 36u, 36v, 36x, 36y, 36z, 36ø, 36aa, 36ae, 36af, 36an og 36am. Alle af Reerslev by, Reerslev.

på betingelse af at:

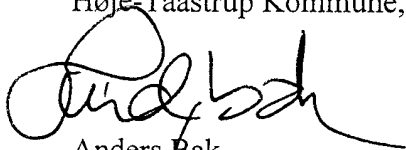
- Ovenlysvinduer har en størrelse på bredde 78cm og højde 98cm som type Velux.
- Ovenlysvinduer er standard centervippevinduer uden balkonfacilitet eller lignende.
- Der monteres to styk ovenlysvinduer på samme tid.
- Vinduerne placeres i 2. og 5. spærhul fra brandmur (ved enkelthuse regnet fra stuegalv)
- Vinduerne kun indsættes på tagfladen på samme side som terrassedøren.
- Vinduerne placeres 4 tagsten fra kip svarende til 1,5 meter.
- Der ikke indrettes beboelsesrum i loftetagen samt funktionen af tagrummet ikke ændres.
- Der indhentes tilladelse fra grundejerforeningen inden opsætningen påbegyndes.
- For enkelthuse placeres vinduerne 2. og 5. spær over terrassedør.

Nærværende deklARATION påtvinger ikke nogen ejer pligt til at lade ovennævnte ændringer udføre, men indeholder udelukkende en ret til at foretage ændringer i overensstemmelse med ovennævnte.

Påtaleretten har Høje-Taastrup byråd og Grundejerforeningen Flintevænget. Høje-Taastrup kommune fortolker ovennævnte bestemmelser i tvivlstilfælde med bindende virkning for såvel ejer som bruger og andre rettighedshavere.

Foranstående begæres herved i henhold til § 27 i byggeloven (lovbekendtgørelse nr 805 af 9. Oktober 1995 med senere ændringer) tinglyst på ovennævnte ejendomme med prioritet forud for pantgæld, hæftelser og servitutter.

Høje-Taastrup Kommune, den 4. juli 2001



Anders Bak
Borgmester



Peter B. Zahlekjær
Teknisk direktør

Dobbelthues:

Placering af vinduer: 78cm x 98cm

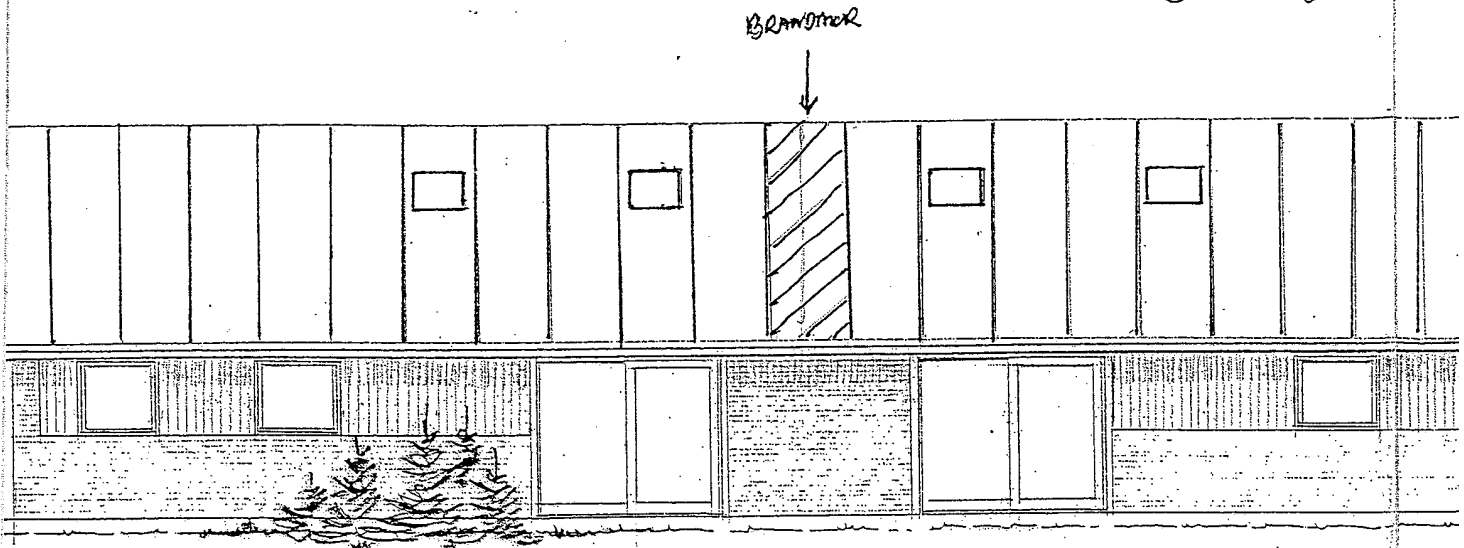
2. og 5. spærhul fra brandmur

Terrassese side

1,5m fra tagryg

SKITSE

¹⁹ GÆLDER



FACADE O. 1:100

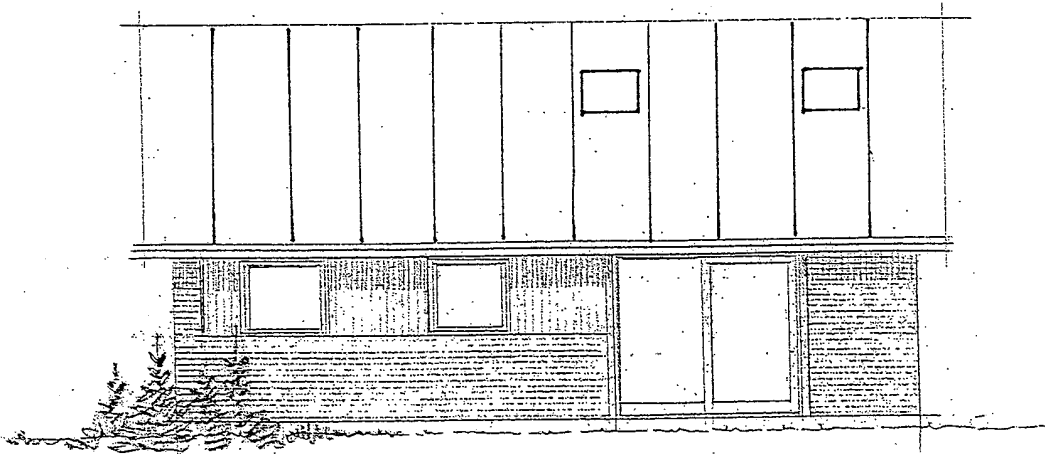
Enkelthues: Alle typer

Placering af vinduer: 78cm x 98cm

2. og 5. spærhul fra gavl modsat indgang

Terrassese side

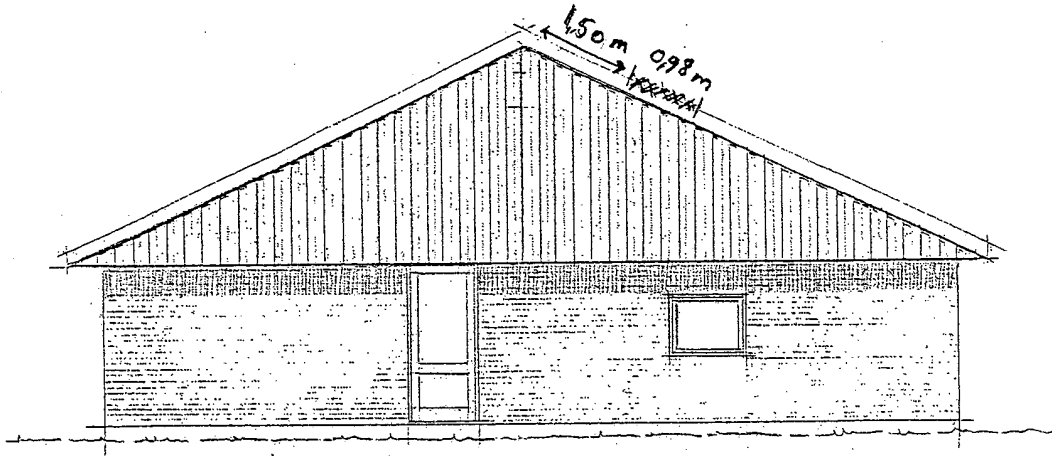
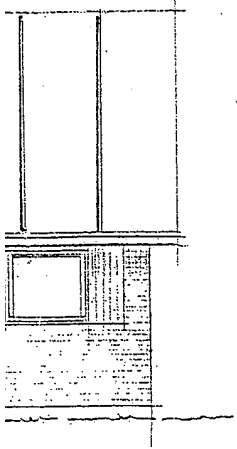
1,5m fra tagryg



FACADE K. 1:100

623/1984

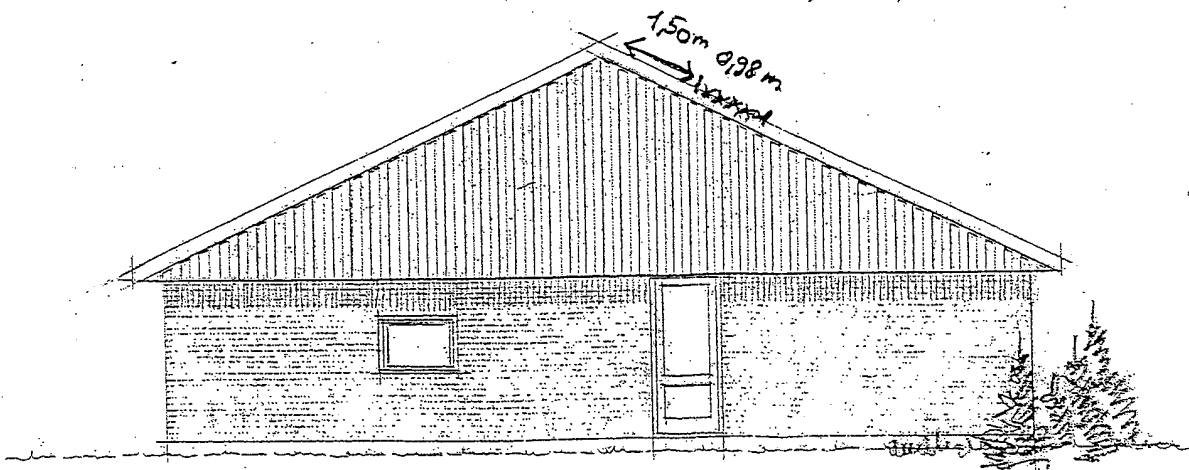
ALLE TYPER DOBBELTHUSE



GAVL N. 1:100

625/1984

SKITSE Enkelhus



GAVL J. 1:100