



**BEGONVILLA**  
*cadde*

*Her detayında farklı ayrıcalıkları bulabileceğiniz Cadde...*

Her detayında  
farklı ayrıcalıkları bulabileceğin

*cadde*

Lüks, sadece göz alıcı detaylarla değil, ruhu dinlendiren bir çevrede yaşamakla anlam bulur. Begonvilla Cadde projesiyle doğanın sakinliğini modern yaşamın konforuyla buluşturarak, ruhunuza dokunan tüm güzellikleri bir araya getirdik. Begonvilla Cadde; her detayında farklı ayrıcalıkları bulabileceğin, şık ve modern yaşam alanları oluşturmanın yanı sıra prestijli bir hayat tarzına sahip olmanızı amaçlayarak sizlere lükse farklı açıdan bakma fırsatı sunuyor.



# Yeşil cadde

Begonvilla Cadde, doğayla iç içe bir yaşamı mümkün kılarak evinizin rahatlığını dış mekanın güzelliği ile bir araya getiriyor. Sevdiklerinizle paylaştığınız anlar doğanın renkleri ve sakinliğiyle daha da özel hale geliyor.

Begonvilla Cadde, sadece bir konut projesi olmanın ötesine geçerek, **doğayla bütünleşmiş bir yaşam tarzını benimseyenleri** hayal ettiği yaşamla buluşturuyor





# Sürdürülebilir *cadde*

Begonvilla Cadde, çevre dostu bir ulaşım seçeneğini tercih ederek sürdürülebilir bir yaşam tarzını benimseyen sakinlerine elektrikli araçlarını rahatlıkla şarj edebilecekleri modern bir altyapı sunmaktadır. Bu sayede, **gelecek nesillere yaşanabilir bir çevre bırakma misyonuyla** enerji tasarrufu sağlayan sistemlerin kullanımını destekleyerek çağın gereksinimlerine uygun bir yaşam sunmayı amaçlamaktadır.

# Güvenli cadde

Begonvilla Cadde, sağlam yapısı ve dayanıklı tasarımıyla sadece konforlu bir yaşam sunmakla kalmayıp, aynı zamanda güvenli bir yaşam fırsatı sağlıyor.

**Sağlam yapısı, deprem dayanıklılığı ve güvenliği göz önünde bulundurularak** tasarlanmış konutlarımız, güvenli bir yaşamın kapılarını aralıyor. Bu sayede, her anınızın huzur içinde geçtiği bir yaşam alanında, sevdiğinizle birlikte keyifli anılar biriktirebilmenize imkan sağlıyor.



Her detayında özenli bir

# *dokunuş*

Begonvilla Kent, 110 bağımsız bölüm ve 5 farklı daire seçeneğiyle; açık yüzme havuzu, spor salonu, özel otoparkı ve pek çok donatısıyla fonksiyonellik ve estetikliği merkeze alan bir proje. Aynı zamanda şehir hayatının karmaşasından uzaklaşırken, kolayca ulaşım sağlayabileceğiniz stratejik bir konuma sahip.













*Salon*



*Yatak Odası*





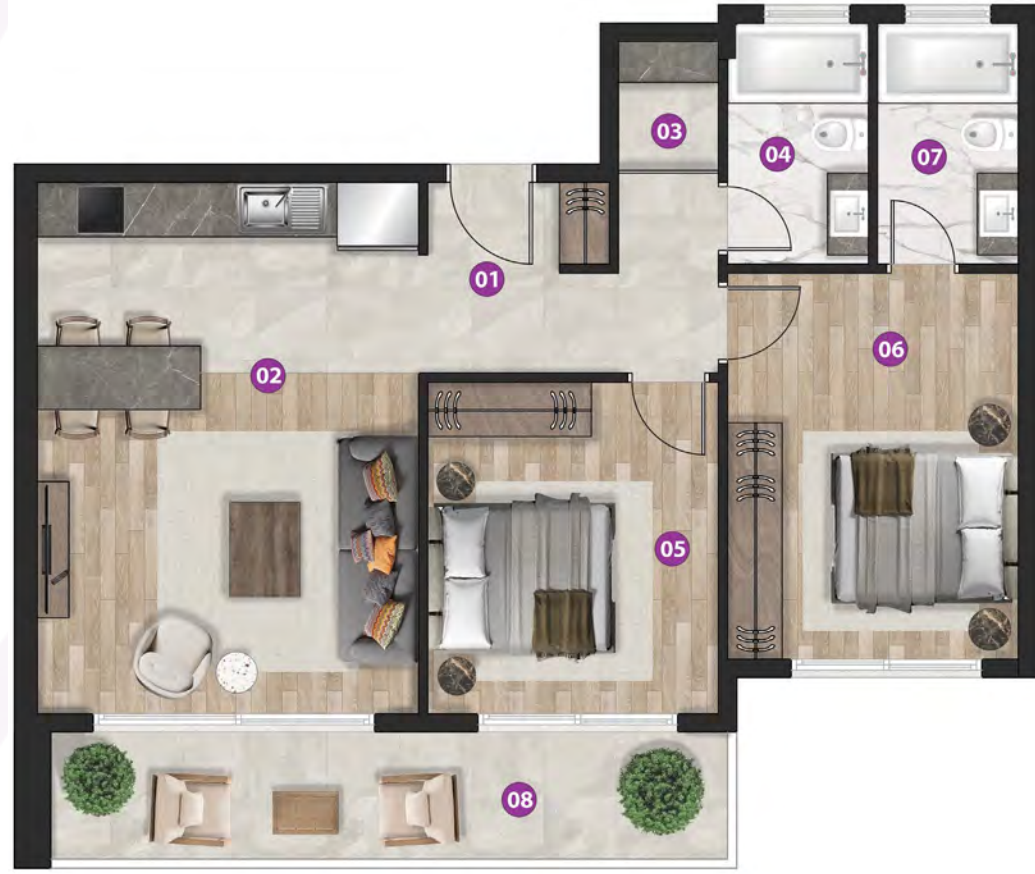
*Salon*



*Yatak Odası*



A1-A2 Blok 2+1 Daire Tip1



2+1 Daire Tip1

01 Hol	6,80 m <sup>2</sup>
02 Salon+Mutfak	24,55 m <sup>2</sup>
03 Çamaşır Odası	1,56 m <sup>2</sup>
04 Banyo	4,03 m <sup>2</sup>
05 Yatak Odası	11,65 m <sup>2</sup>
06 Ebeveyn Yatak Od.	13,60 m <sup>2</sup>
07 Ebeveyn Banyo	4,10 m <sup>2</sup>
08 Balkon	10,57 m <sup>2</sup>
<b>Net Alan</b>	<b>76,86 m<sup>2</sup></b>
<b>Brüt Alan</b>	<b>87,30 m<sup>2</sup></b>

2+1 Daire Tip3

01 Giriş	5,34 m <sup>2</sup>
02 Salon+Mutfak	33,02 m <sup>2</sup>
03 Hol	2,64 m <sup>2</sup>
04 Çamaşır Odası	1,70 m <sup>2</sup>
05 Banyo	4,03 m <sup>2</sup>
06 Yatak Odası	11,65 m <sup>2</sup>
07 Ebeveyn Yatak Od.	13,60 m <sup>2</sup>
08 Ebeveyn Banyo	4,10 m <sup>2</sup>
09 Balkon	10,85 m <sup>2</sup>
10 Teras	19,48 m <sup>2</sup>
<b>Net Alan</b>	<b>106,41 m<sup>2</sup></b>
<b>Brüt Alan</b>	<b>121,86 m<sup>2</sup></b>

A1-A2 Blok 2+1 Daire Tip3



A1-A2 Blok 2+1 Daire Tip2



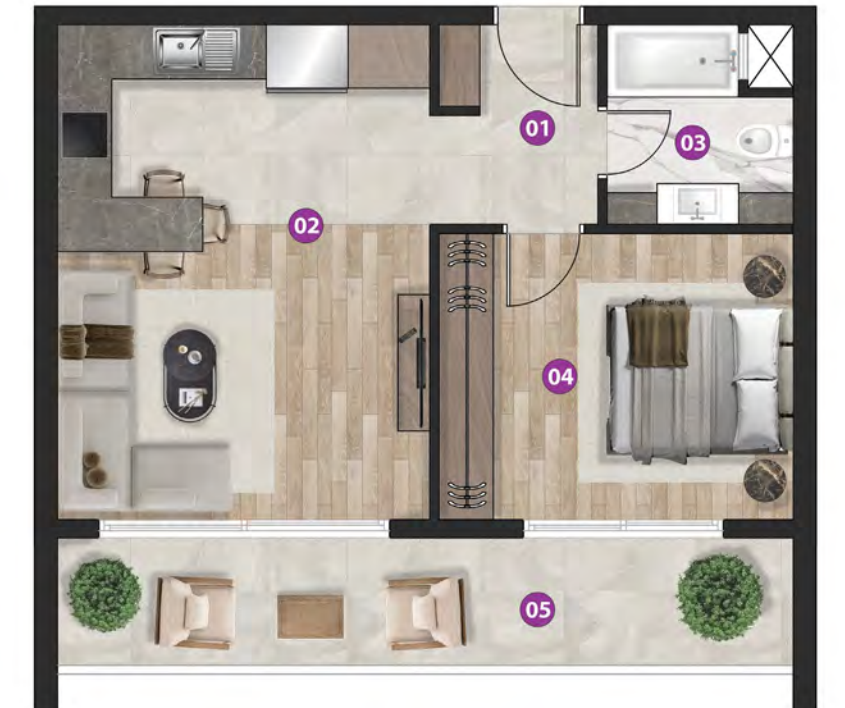
2+1 Daire Tip2

01 Giriş	4,62 m <sup>2</sup>
02 Salon+Mutfak	30,35 m <sup>2</sup>
03 Hol	2,62 m <sup>2</sup>
04 Çamaşır Odası	1,70 m <sup>2</sup>
05 Banyo	4,03 m <sup>2</sup>
06 Yatak Odası	11,65 m <sup>2</sup>
07 Ebeveyn Yatak Od.	13,60 m <sup>2</sup>
08 Ebeveyn Banyo	4,10 m <sup>2</sup>
09 Balkon	19,45 m <sup>2</sup>
<b>Net Alan</b>	<b>92,14 m<sup>2</sup></b>
<b>Brüt Alan</b>	<b>103,46 m<sup>2</sup></b>

1+1 Daire

01 Hol	3,93 m <sup>2</sup>
02 Salon+Mutfak	22,34 m <sup>2</sup>
03 Banyo	4,03 m <sup>2</sup>
04 Yatak Odası	12,24 m <sup>2</sup>
05 Balkon	11,34 m <sup>2</sup>
<b>Net Alan</b>	<b>53,88 m<sup>2</sup></b>
<b>Brüt Alan</b>	<b>60,53 m<sup>2</sup></b>

A1-A2 Blok 1+1 Daire



B1-B2-C1-C2 Blok 2+1 Daire Tip1



### 2+1 Daire Tip1

01 Hol	7,91 m <sup>2</sup>
02 Salon+Mutfak	25,87 m <sup>2</sup>
03 Yatak Odası	12,00 m <sup>2</sup>
04 Ebeveyn Yatak Od.	13,50 m <sup>2</sup>
05 Çamaşır Odası	2,03 m <sup>2</sup>
06 Banyo	4,35 m <sup>2</sup>
07 Ebeveyn Banyo	3,85 m <sup>2</sup>
08 Balkon	11,04 m <sup>2</sup>

**Net Alan** 80,55 m<sup>2</sup>

**Brüt Alan** 91,52 m<sup>2</sup>

### 1+1 Daire Tip1

01 Hol	3,08 m <sup>2</sup>
02 Salon+Mutfak	24,56 m <sup>2</sup>
03 Yatak Odası	12,20 m <sup>2</sup>
04 Banyo	4,47 m <sup>2</sup>
05 Teras	6,11 m <sup>2</sup>

**Net Alan** 50,42 m<sup>2</sup>

**Brüt Alan** 56,61 m<sup>2</sup>

B1-B2-C1-C2 Blok 1+1 Daire Tip1



B1-B2-C1-C2 Blok 2+1 Daire Tip2



### 2+1 Daire Tip2

01 Hol	7,91 m <sup>2</sup>
02 Salon+Mutfak	25,87 m <sup>2</sup>
03 Yatak Odası	12,00 m <sup>2</sup>
04 Ebeveyn Yatak Od.	13,50 m <sup>2</sup>
05 Çamaşır Odası	2,03 m <sup>2</sup>
06 Banyo	4,35 m <sup>2</sup>
07 Ebeveyn Banyo	3,85 m <sup>2</sup>
08 Balkon+Teras	33,58 m <sup>2</sup>

**Net Alan** 103,09 m<sup>2</sup>

**Brüt Alan** 115,84 m<sup>2</sup>

### 1+1 Daire Tip2

01 Hol	3,85 m <sup>2</sup>
02 Salon+Mutfak	24,52 m <sup>2</sup>
03 Yatak Odası	11,82 m <sup>2</sup>
04 Banyo	4,07 m <sup>2</sup>
05 Teras	6,11 m <sup>2</sup>

**Net Alan** 50,37 m<sup>2</sup>

**Brüt Alan** 56,61 m<sup>2</sup>

B1-B2-C1-C2 Blok 1+1 Daire Tip2





## B Blok Loft 1+1

Bahçe Katı Kenar

### Loft 1+1

01 Hol	3,84 m <sup>2</sup>
02 WC	2,36 m <sup>2</sup>
03 Salon+Mutfak	26,88 m <sup>2</sup>
04 Teras	6,98 m <sup>2</sup>
05 Ebeveyn Yatak Od.	17,49 m <sup>2</sup>
06 Ebeveyn Banyo	6,15 m <sup>2</sup>
07 Galeri Boşluğu	

**Net Alan** 63,70 m<sup>2</sup>

**Brüt Alan** 84,79 m<sup>2</sup>

## B Blok Loft 1+1

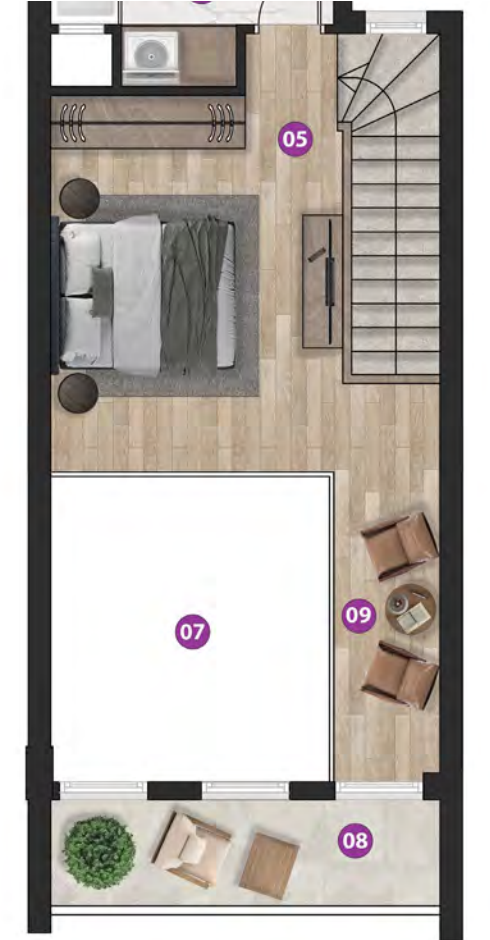
Bahçe Katı Ara

### Loft 1+1

01 Hol	3,84 m <sup>2</sup>
02 WC	2,36 m <sup>2</sup>
03 Salon+Mutfak	26,90 m <sup>2</sup>
04 Teras	6,60 m <sup>2</sup>
05 Ebeveyn Yatak Od.	16,04 m <sup>2</sup>
06 Ebeveyn Banyo	6,15 m <sup>2</sup>
07 Galeri Boşluğu	
08 Balkon	5,28 m <sup>2</sup>
09 Koridor	4,29 m <sup>2</sup>

**Net Alan** 71,46 m<sup>2</sup>

**Brüt Alan** 88,37 m<sup>2</sup>



## B Blok Loft 1+1

Üst Kat Kenar

### Loft 1+1

01 Hol	3,84 m <sup>2</sup>
02 WC	2,36 m <sup>2</sup>
03 Salon+Mutfak	26,88 m <sup>2</sup>
04 Balkon	14,30 m <sup>2</sup>
05 Ebeveyn Yatak Od.	16,68 m <sup>2</sup>
06 Ebeveyn Banyo	6,15 m <sup>2</sup>
07 Galeri Boşluğu	
08 Teras	10,70 m <sup>2</sup>

**Net Alan** 80,91 m<sup>2</sup>

**Brüt Alan** 103,30 m<sup>2</sup>

## B Blok Loft 1+1

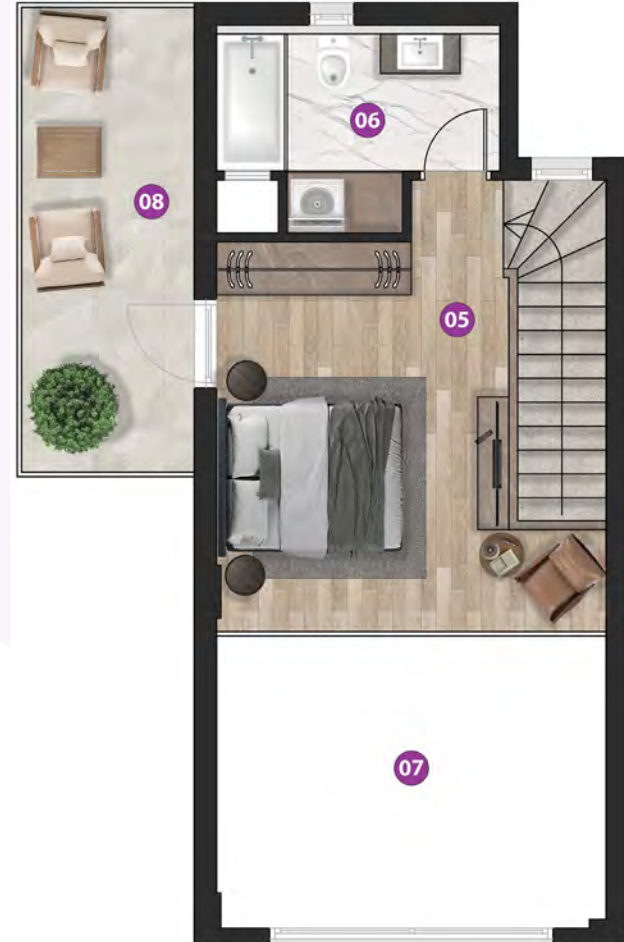
Üst Kat Ara

### Loft 1+1

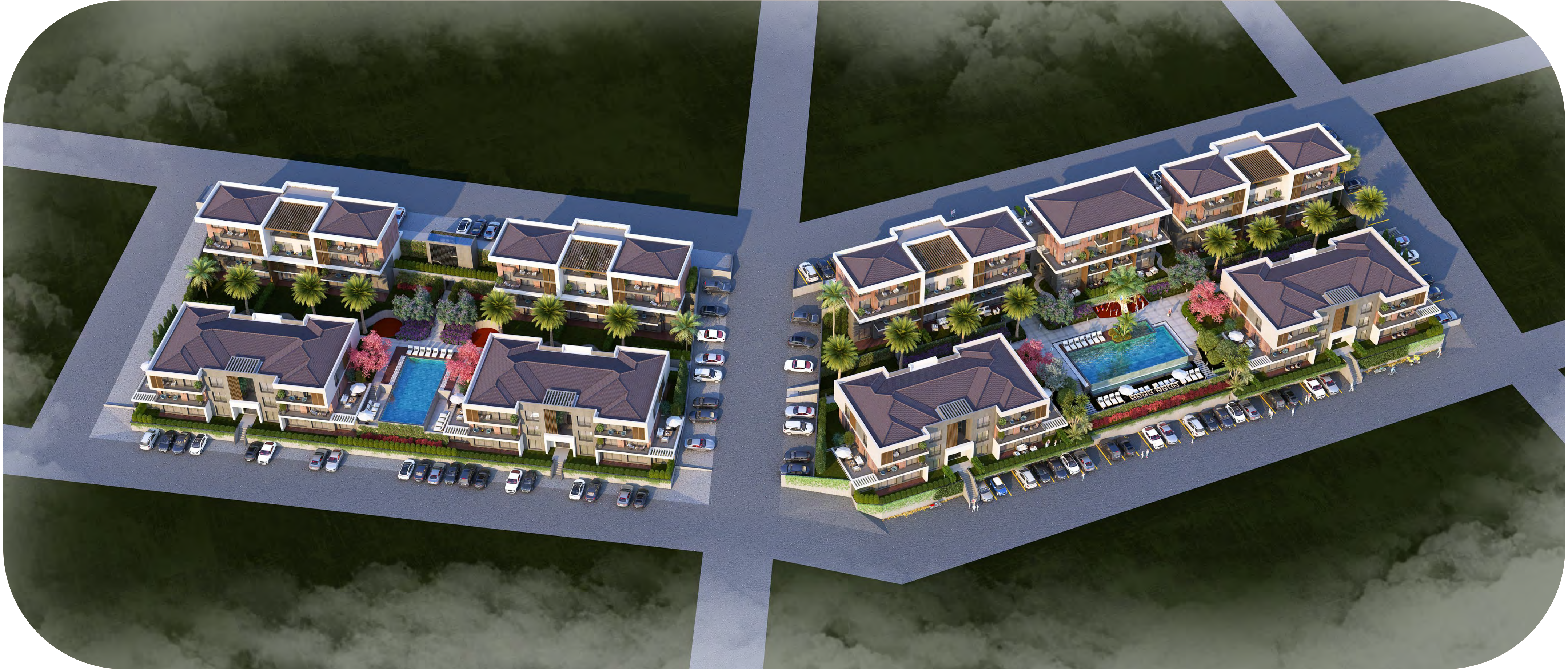
01 Hol	3,84 m <sup>2</sup>
02 WC	2,36 m <sup>2</sup>
03 Salon+Mutfak	26,90 m <sup>2</sup>
04 Balkon	7,04 m <sup>2</sup>
05 Ebeveyn Yatak Od.	16,04 m <sup>2</sup>
06 Ebeveyn Banyo	6,15 m <sup>2</sup>
07 Galeri Boşluğu	
08 Balkon	3,42 m <sup>2</sup>
08 Koridor	4,29 m <sup>2</sup>

**Net Alan** 70,04 m<sup>2</sup>

**Brüt Alan** 89,71 m<sup>2</sup>

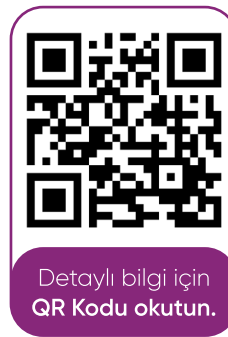






# JDT

## İNŞAAT



Detaylı bilgi için  
QR Kodu okutun.

0 (542) 330 69 30

*Begonvillla Caddesi*

Foça	20 dk
Menemen	14 dk
Aliğa	35 dk
Hilltown AVM	20 dk
Karşıyaka	27 dk
Konak	35 dk
İzmir ADB Havalimanı	55 dk

Yol tarifi için QR kodu okutun.



**BEGONVILLA**

[www.begonvilla.com.tr](http://www.begonvilla.com.tr)