

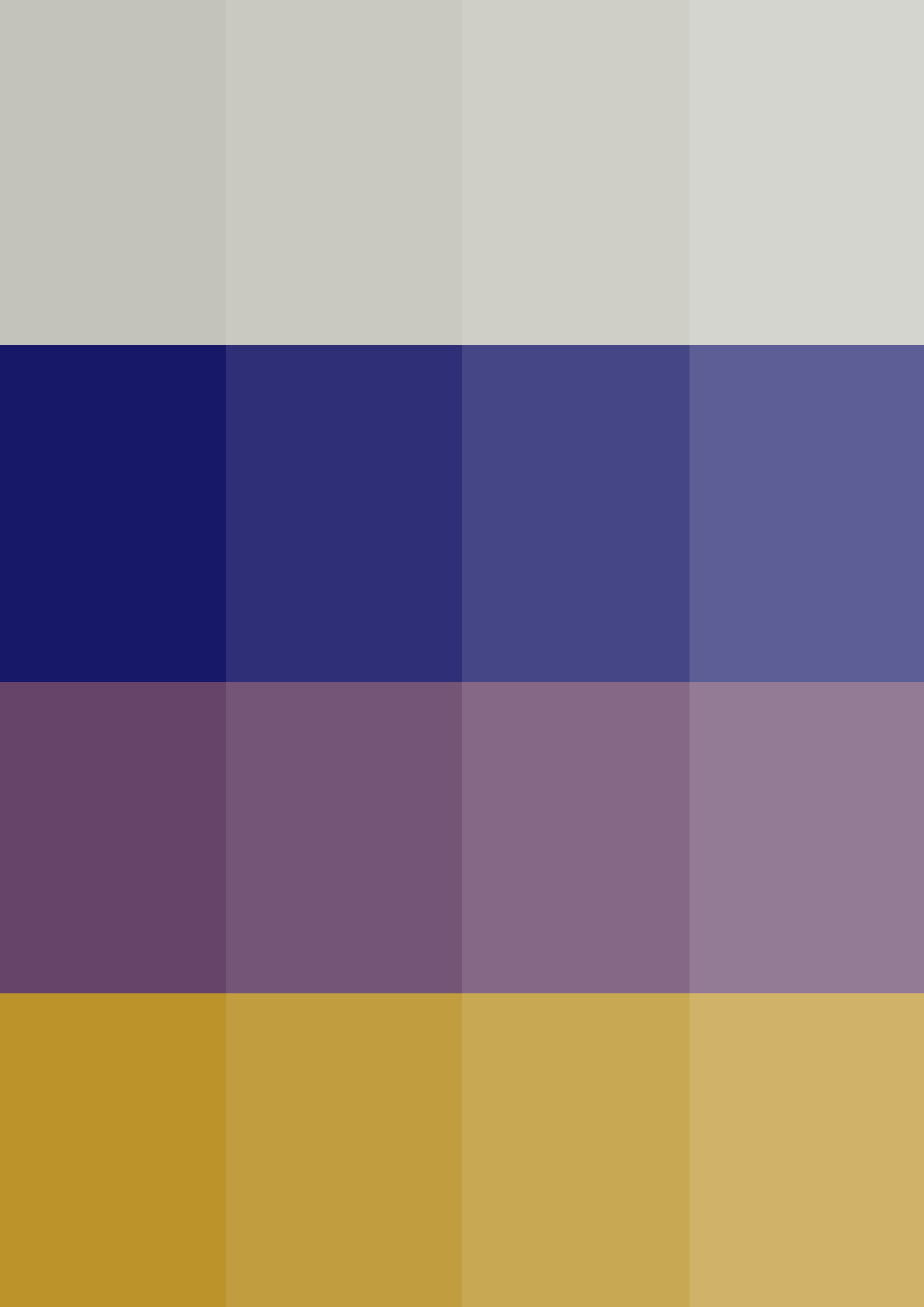
Arketypen **SKÆBNENS** 4 grund farver

Farverne her er de overordnede, og har derfor en effekt i alle stadier. I redskabskortenes farveskala finder man de mere målrettede farver indenfor et enkelt område.

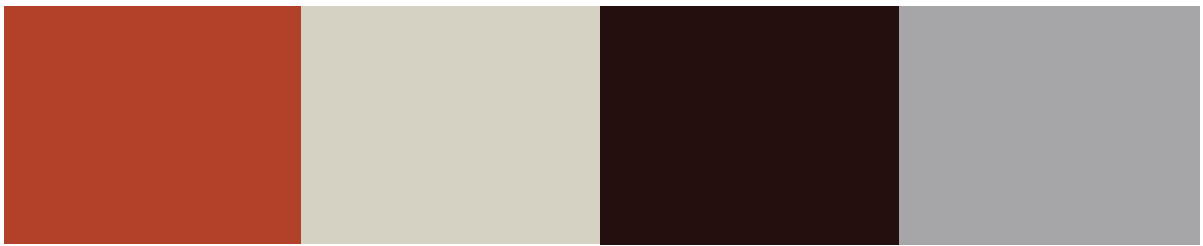
Farverne bør man bruge som de er (rene). Man kan vælge at gå mod en lysere nuance, dog helst MAX. 4 nuancer op (lysne). På næste side har jeg lagt de 4 nuancer op, som tager udgangspunkt i den enkelte rene farve, fra disse 4 grund farver.

Hver gang man ændrer i farven mister den en del af sin virkning (magi). Det kan lyde lidt voldsomt, men man skal ikke frygte at det ender helt skævt ved hoppe rundt i nuancerne, men den bedste virkning får man ved at holde sig til den rene farve :D

Det anbefales ikke at gå ned i nuancerne så de bliver mørkere - farven mister simpelthen sin magi!







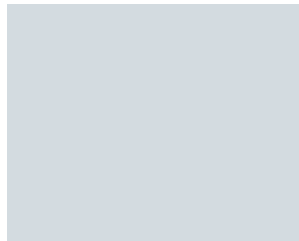
Farver til redskabskortet **10 Bægere**

Farverne henviser til følelseslivet, så kan bruges de fleste steder.

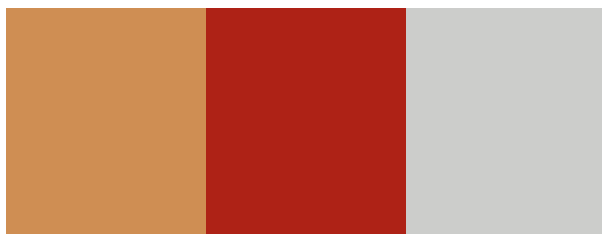


Farver til redskabskortet **10 Mønter**

Farverne er til at booste din praktiske side, og kan med fordel anvendes hvor der kræves handling.



Farver til redskabskortet **10 Stokke** (prøvelse)
Farverne kan booste dine kreativitet, samt din intuition.



Farver til redskabskortet **10 Sværd** (prøvelse)

Farverne påvirker din mentale tilstand, så hvis du ønsker ro, eller mental skarphed, så find din farve her.





Arketypen **MAGIKERENS** 4 grund farver

Farverne her er de overordnede, og har derfor en effekt i alle stadier. I redskabskortenes farveskala finder man de mere målrettede farver indenfor et enkelt område.

Farverne bør man bruge som de er (rene). Man kan vælge at gå mod en lysere nuance, dog helst MAX. 4 nuancer op (lysne). På næste side har jeg lagt de 4 nuancer op, som tager udgangspunkt i den enkelte rene farve, fra disse 4 grund farver.

Hver gang man ændrer i farven mister den en del af sin virkning (magi). Det kan lyde lidt voldsomt, men man skal ikke frygte at det ender helt skævt ved hoppe rundt i nuancerne, men den bedste virkning får man ved at holde sig til den rene farve :D

Det anbefales ikke at gå ned i nuancerne så de bliver mørkere - farven mister simpelthen sin magi!







Farver til redskabskortet **Bægernes Es**

Farverne henviser til følelseslivet, så kan bruges de fleste steder.



Farver til redskabskortet **Mønternes Es**

Farverne er til at booste din praktiske side, og kan med fordel anvendes hvor der kræves handling.



Farver til redskabskortet **Stokkenes Es**

Farverne kan booste dine kreativitet, samt din intuition.



Farver til redskabskortet **Sværdens Es**

Farverne påvirker din mentale tilstand, så hvis du ønsker ro, eller mental skarphed, så find din farve her.