

Europa Nostra Sverige 2025

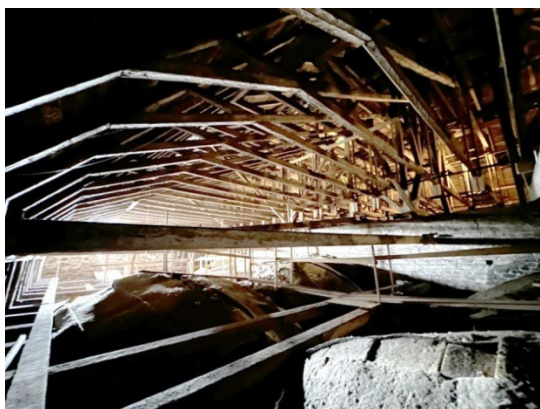
En kväll då taket lyfter! Välkomna!

Årsmöte med föreläsningar 8 april

Skånska gruvan, Skansen. Kan även följas digitalt!

Årsmöte 16.30 – 17.30

Föreläsningar 18.00 - 20.00



Leksands kyrkvind, Foto Elias Bernsveden
Hossmo taklag, Växjö stift, Foto Kalle Melin

Kyrktaklag

i Dalarna och Småland

Sveriges kyrktakstolar från 1100-talet och framåt visar en häpnadsväckande träbyggnadskunskap. Här ska konstruktionen klara stora spännvidder, horisontalkrafter och stora dimensioner på de enskilda konstruktionsdelarna, till skillnad från i mindre bostadshusen. Ingenjör Carl Thelin har ingått i ett forskningsprojekt både i Leksands församling och olika stift och församlingar i Småland där olika intrikata taktstolar har studerats för att ta reda på hur de är uppbyggda och hur de fungerar.

Det visar sig till exempel att en av Europas största äldre träkonstruktioner vad gäller spännvidd är den i Leksands kyrka!

I Hossmo kyrka finns ett av Smålands välbevarade saxtakstolar från medeltiden intakt!

- | | |
|-------|--|
| 16.30 | Årsmöte för medlemmar |
| 17.30 | Mingel med kaffe |
| 18.00 | <i>Leksandskyrka och den osannolika takkonstruktionen</i> Elias Bernsveden ,
Arkitekt, HOS Arkitekter |
| 18.25 | <i>Medeltida takkonstruktioner i Växjö stift</i> Carl Thelin , KFS Linnéuniversitetet |
| 18.50 | <i>Hantverksvetenskap och dendrokronologi i medeltida kyrkor</i> Kalle Melin ,
Knadriks kulturbygg / Hantverkslaboratoriet |
| 19.15 | Frågor och diskussion |
| 19.30 | Mingel med tillugg fram till kl 20 |

Anmälan senast tisdag 5 april, tina@tinawikarkitekter.se Länk mailas efter inkommen anmälan.

EUROPA NOSTRA – SVERIGE

www.europanostra.se



Elias Bernsveden är arkitekt och verksam i Stockholm, med ett livslångt intresse för äldre byggnadstekniker, särskilt medeltida byggande och kyrkor. Många projekt är belägna i Dalarna där Elias är uppvuxen.

Projektet med Leksands kyrka sker i samarbete med konstruktör Carl Thelin, antikvarie Lars Jönsses på Dalarnas museum och timmerman Stefan Östberg. Efter en brand 1709 byggdes den medeltida stora kyrkan om och förstorades, och fick nya takstolar med en spännvidd på nära 30 meter.

Carl Thelin är teknologie doktor i arkitektur och civilingenjör med inriktning mot historiska konstruktioner. Carl arbetar som konstruktör på konsultbasis och som adjungerad professor i byggt teknik på Linnéuniversitetet.

Under åren 2021-2025 har stiftsprojektet Medeltida takkonstruktioner i Växjö stift genomförts och i dagarna håller slutrapporten på att färdigställas. I projektet har de kyrkor i stiftet som kan ha medeltida delar inventerats. Totalt har 89 kyrkor inventerats och i dem har 120 konstruktioner med helt eller delvis bevarande medeltida timmer identifierats.



Karl-Magnus Melin är timmerman och hantverksforskare, med ett specialintresse för medeltida timmermanskonst. Han var projektledare för restaureringen av Ingatorps medeltida tiondebod som erhöll Europa Nostra heritage award 2019.

I projektet Medeltida takkonstruktioner i Växjö stift har han gått igenom tidigare dendrokronologiska dateringar av kyrkor som i hög grad visat sig vara felaktiga. Han har i ett projekt för Hantverkslaboratoriet, tillsammans med Linda Lindblad, undersökt variationen av träslag som använts i kyrkor.