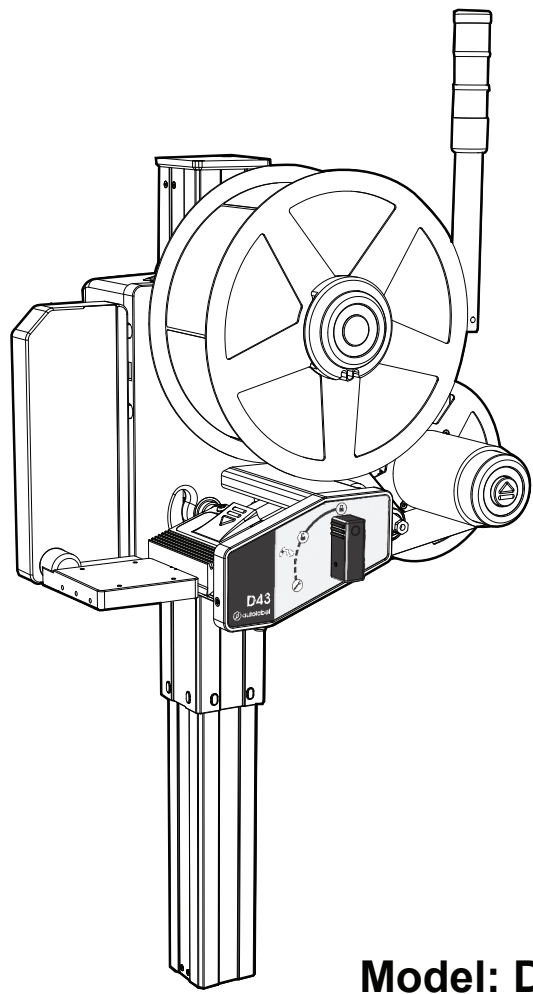


# BRUGERMANUAL



**Model: D43 / T43 / T63**

# SIKKERHED

---

For at gøre arbejdsmiljøet så sikkert som muligt skal du følge instruktionerne, gældende love og forskrifter, og respektere beskyttelsen, tegnene og afskærmningen, der er monteret på eller i nærheden af maskinen. Brug og betjen systemet med omhu.

Hver bruger eller operatør er ansvarlig for at sikre, at sikkerhedsinstruktionen følges, når systemet bruges.

## LÆS FØLGENDE SIKKERHEDSINSTRUKTION GRUNDIGT

- Hver operatør skal læse og forstå denne vejledning, før brug af systemet.
- Opbevar denne manual nær systemet.
- Brug kun systemet, når det er korrekt monteret og sikret.
- Overlad alt servicearbejde, der ikke er beskrevet i denne brugervejledning til uddannet personale.
- Fjern ikke dæksler og åben ikke andre dele af systemet.
- Placer ikke fingre, hænder eller andre kropsdele inden for systemets arbejdsområde. Og hold dig væk fra alle bevægelige dele under drift.
- Printheadet kan blive meget varmt, rør ikke ved det, før det er afkølet.
- Sprøjt ikke vand på systemet.
- Brug beskyttelseshandsker og sikkerhedsbriller, når der anvendes rengøringsmiddel.
- Afbryd strømmen fra systemet og ring til kvalificeret personale under følgende forhold:
  1. Hovedkablet eller stikket er beskadiget eller slidt.
  2. Vand eller anden væske er spildt på systemet.
  3. Systemet er blevet tabt, eller dele af det er blevet beskadiget.

## ADVARSELSSKILTE

Afhængigt af typen af applikator og konfiguration kan systemet udstyres med forskellige advarsels- og instruktionsskilte. Følg vejledningen på disse skilte, og opmuntre andre mennesker i din organisation til at gøre det også.

Eksempel: Knusnings fare

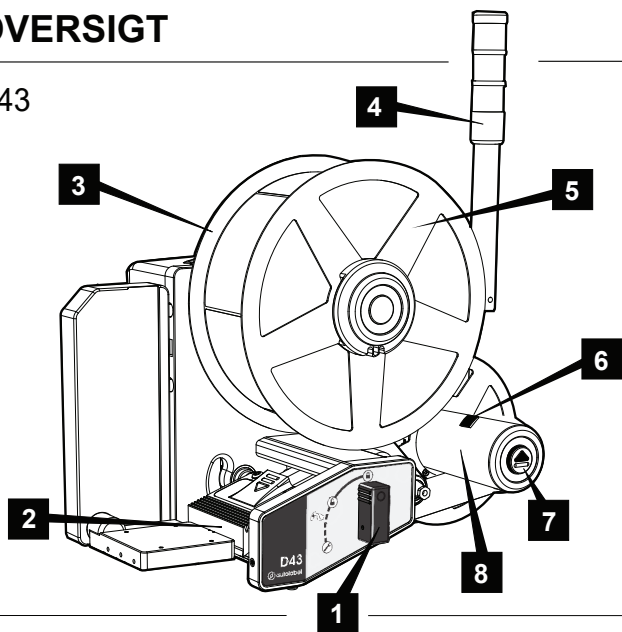
## RISICI

Det anbefalede opløsningsmiddel til brug ved rengøring af printheadet og udskriftsrullen er isopropylalkohol, også kendt som isopropanol. Det er farligt ved øjenkontakt, indtagelse, indånding og svagt farligt ved hudkontakt. Isopropylalkohol er også brandfarlig.

Læs, forstå og følg instruktionerne i rengøringsopløsningsmidlets sikkerhedsdatablade før brug.

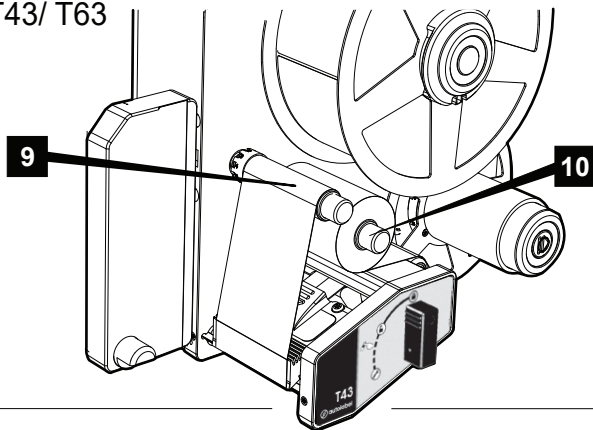
# OVERSIGT

D43



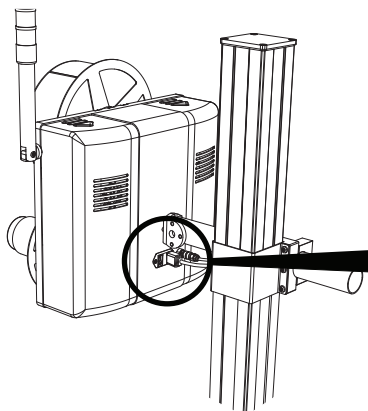
- 1 - Printhead håndtag
- 2 - Printhead
- 3 - Indre papir førring
- 4 - Status lampe
- 5 - Ydre papir førring
- 6 - Opspoling af etiketter
- 7 - Frigøre etiketterne
- 8 - Oprulle enhed

T43/ T63

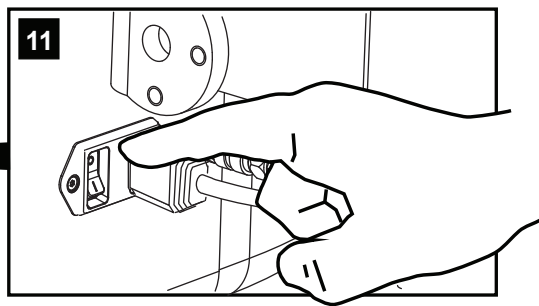


- 9 - Frigøre akslen
- 10 - Bånd afruller aksel

D43/ T43/ T63

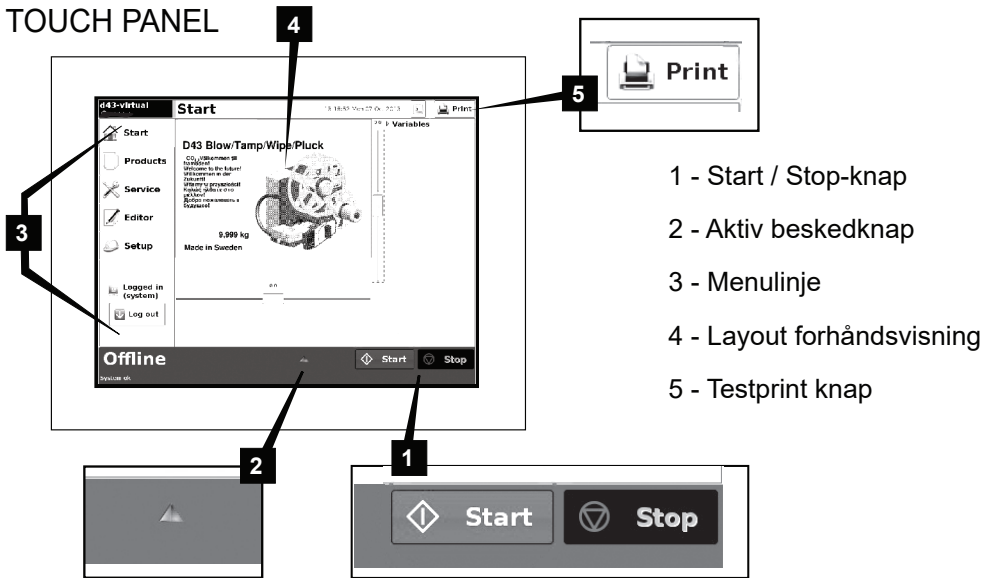


- 11 - Afbryder



# OVERSIGT

## TOUCH PANEL

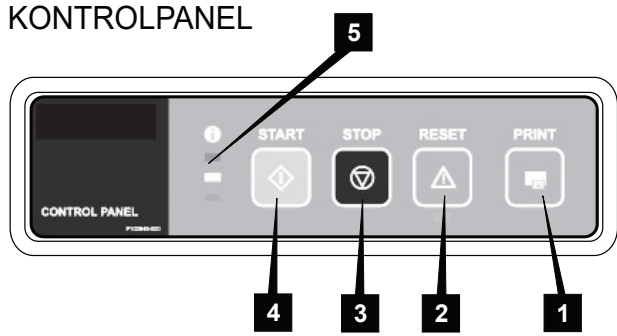


- 1 - Start / Stop-knap
- 2 - Aktiv beskedknap
- 3 - Menulinje
- 4 - Layout forhåndsvisioning
- 5 - Testprint knap



- 6 - Aktive meddelelser popup vindue
- 7 - Reset knap

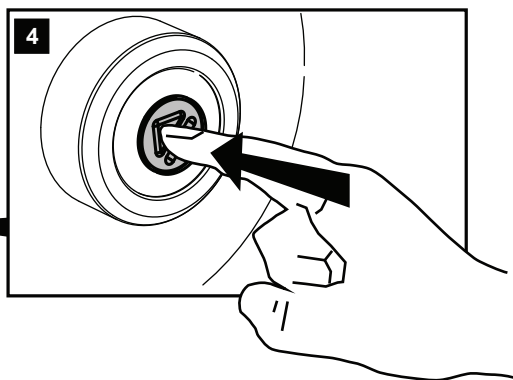
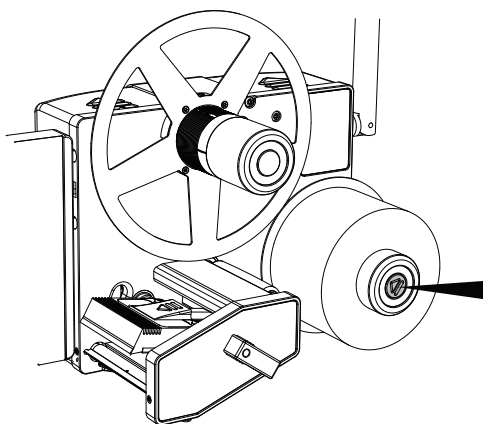
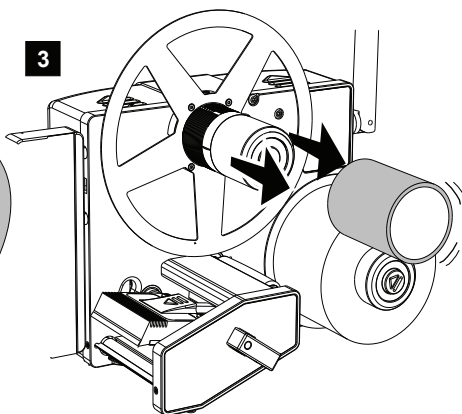
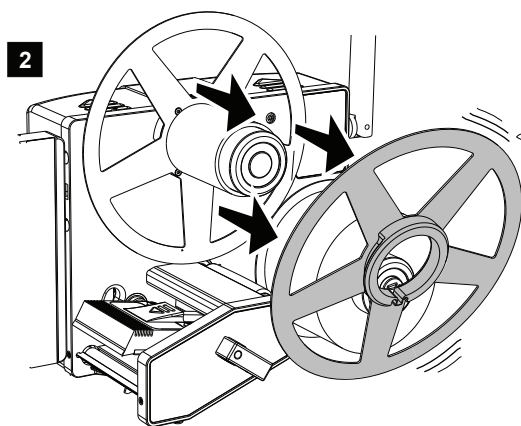
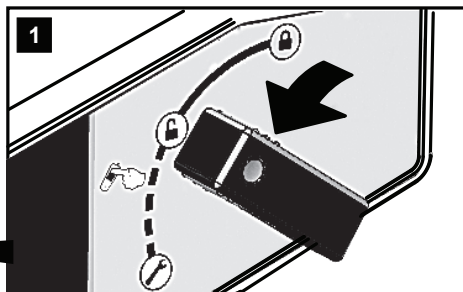
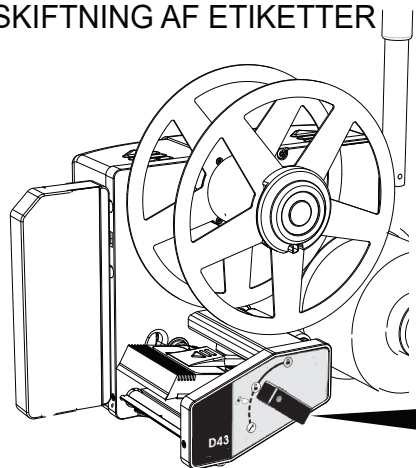
## KONTROLPANEL



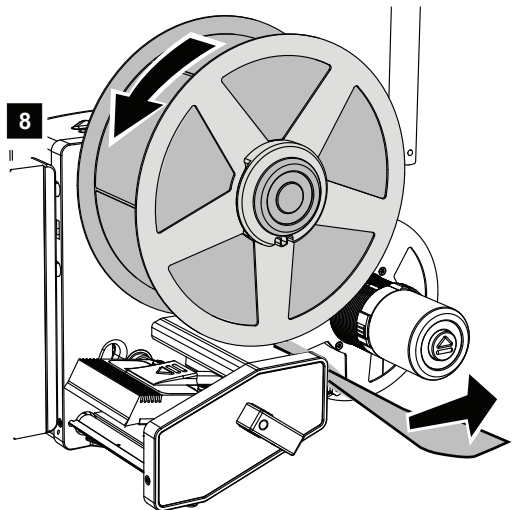
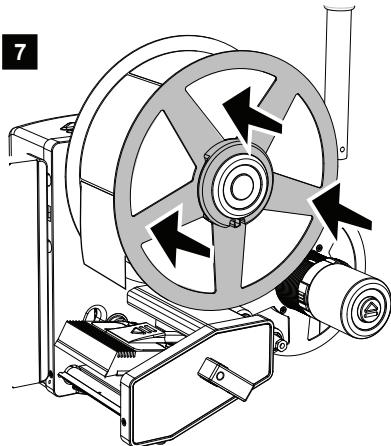
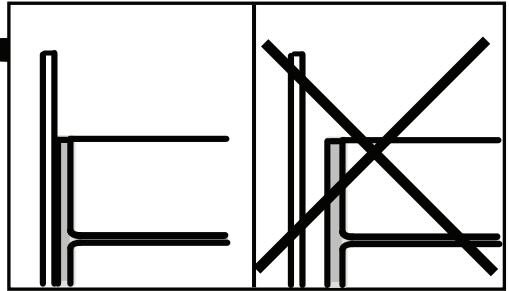
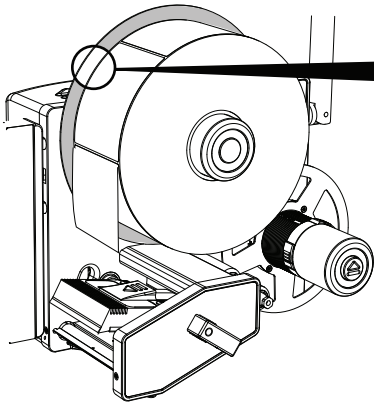
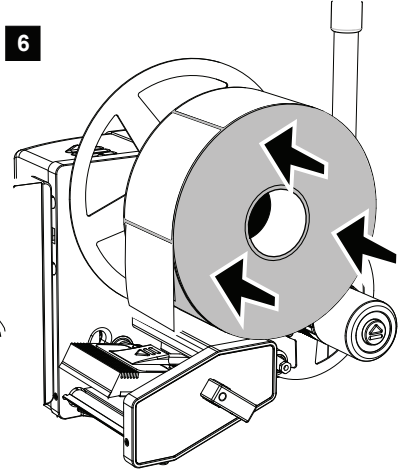
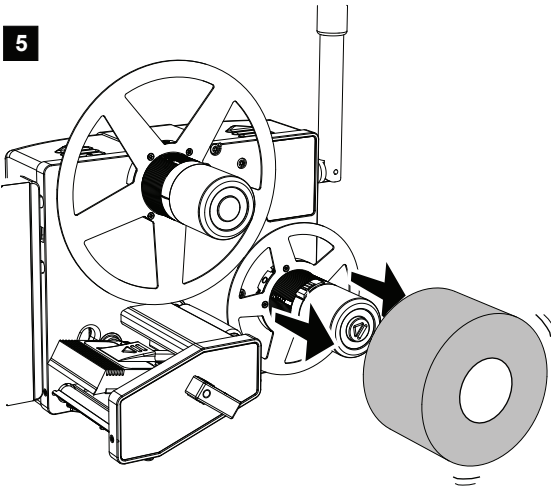
- 1 - Testprint knap
- 2 - Reset knap
- 3 - Stop knap
- 4 - Start knap
- 5 - Status LEDs

# OPERATION

## UDSKIFTNING AF ETIKETTER

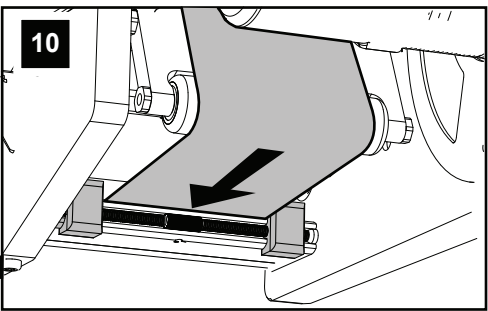
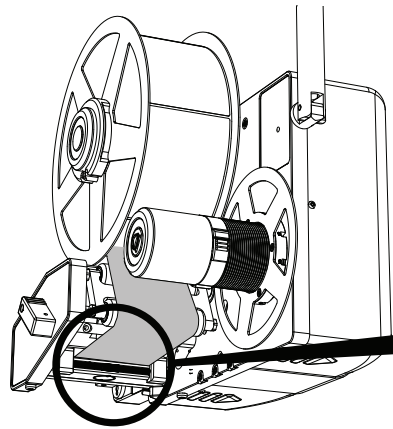
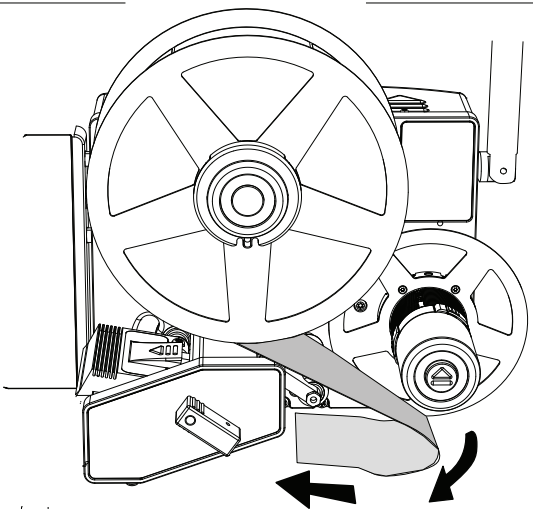


# OPERATION

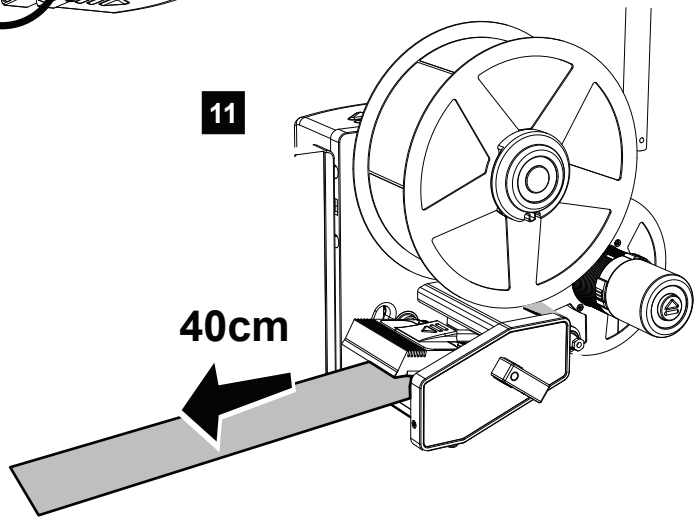


# UDSKIFTNING AF ETIKETTER

9

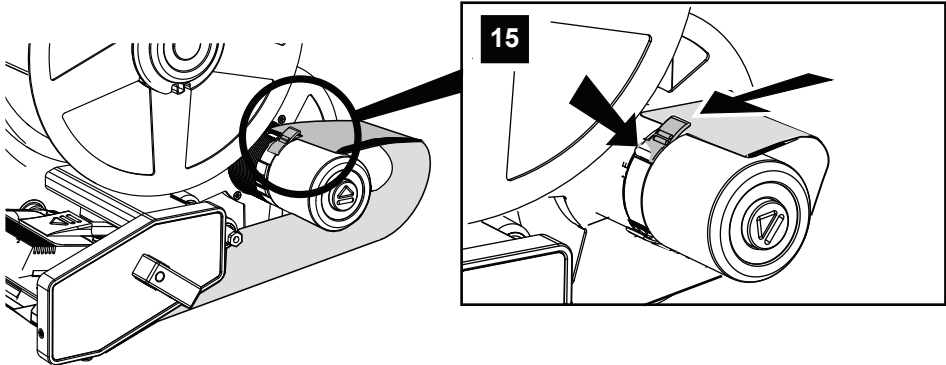
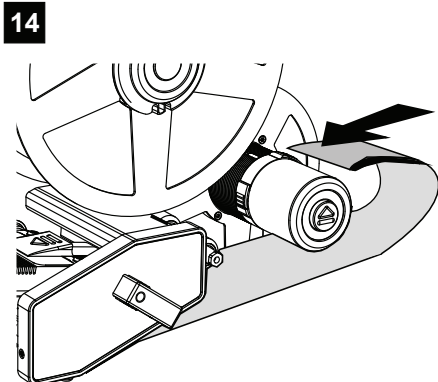
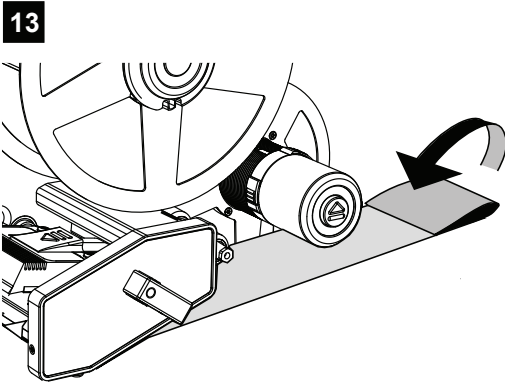
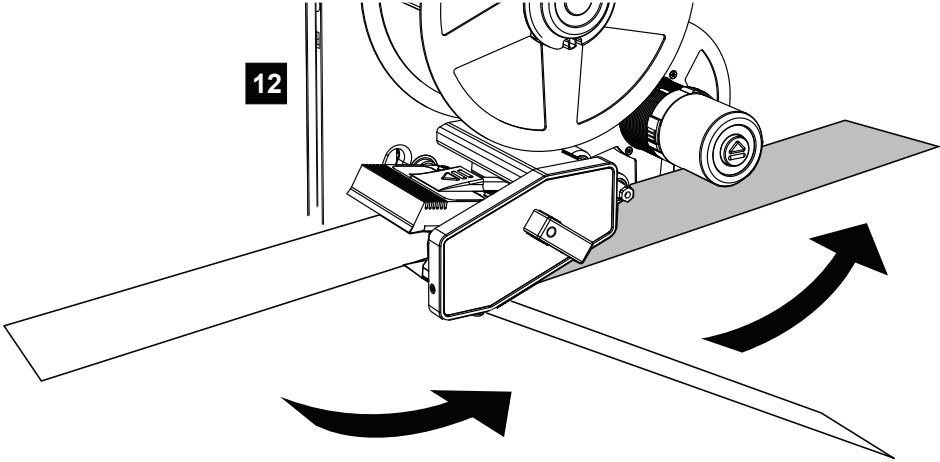


11



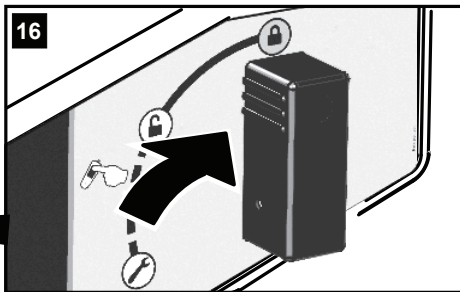
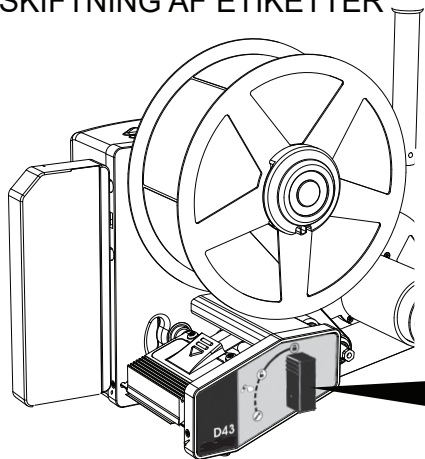
# OPERATION

---

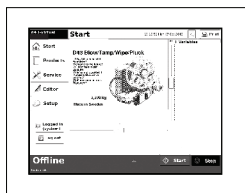
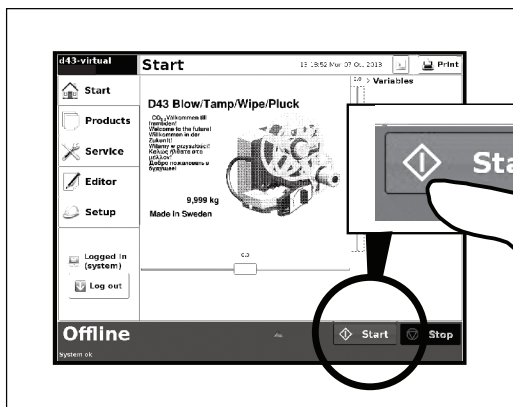




# UDSKIFTNING AF ETIKETTER



17

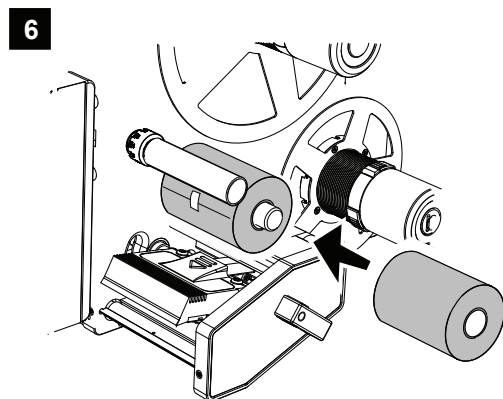
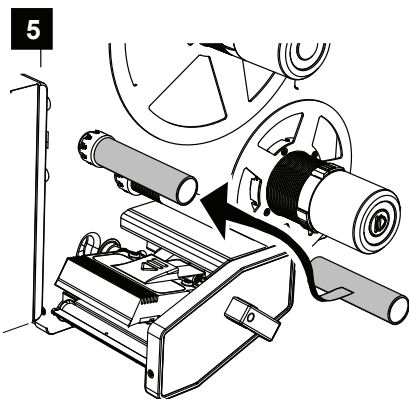
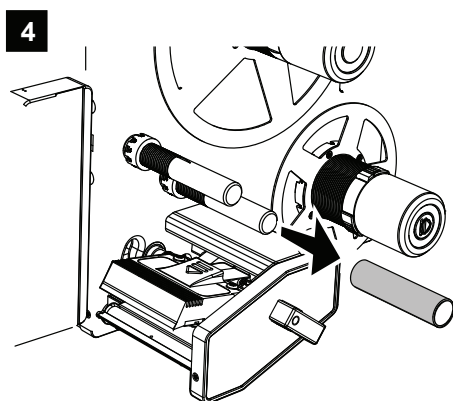
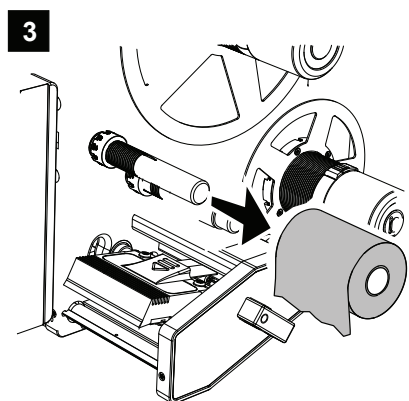
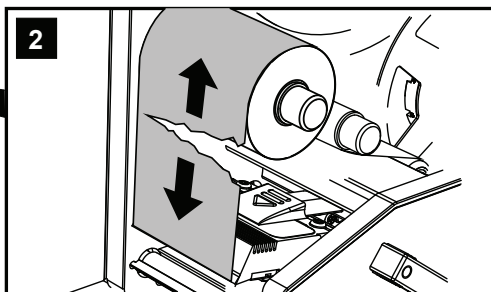
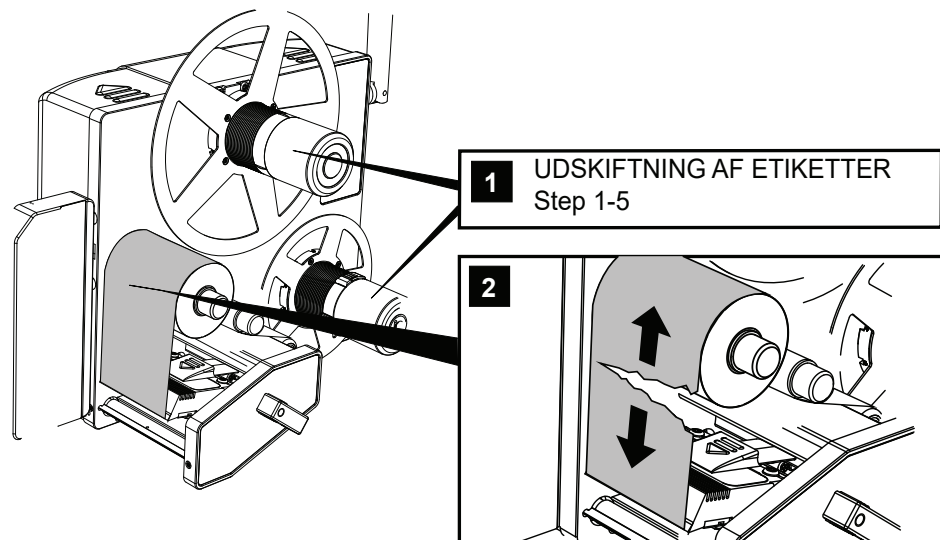


ELLER



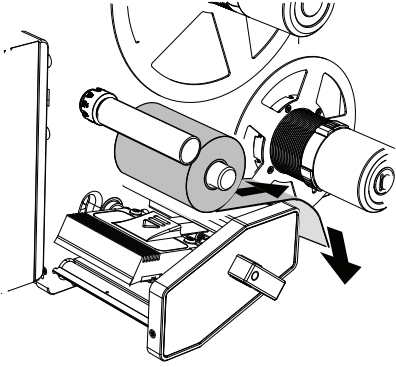
# OPERATION

## UDSKIFTNING AF FARVEBÅND (T43 / T63)

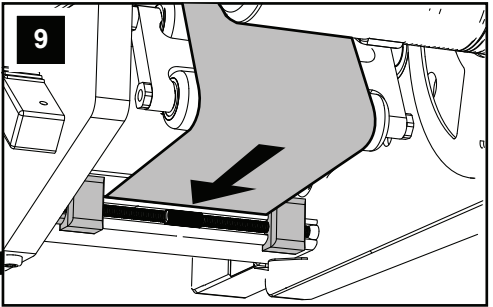
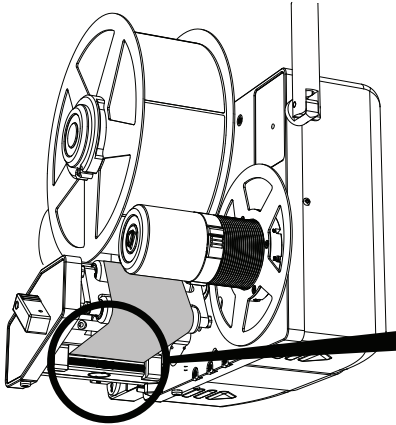
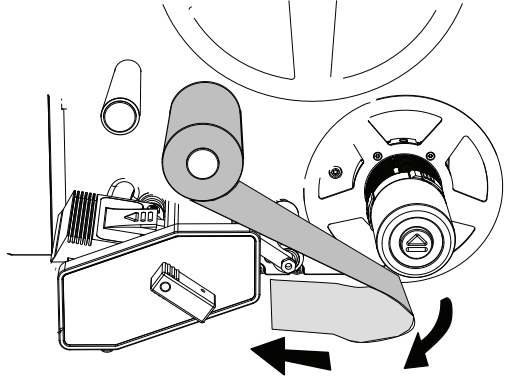


# UDSKIFTNING AF FARVEBÅND

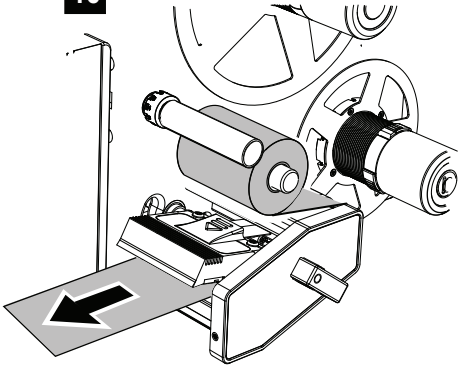
7



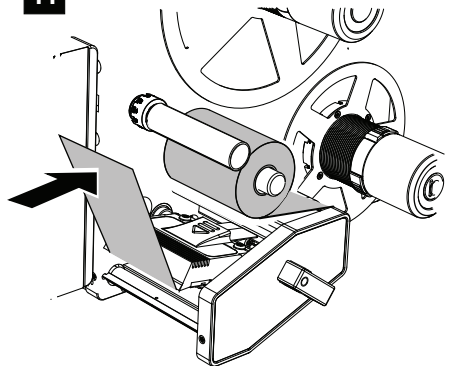
8



10



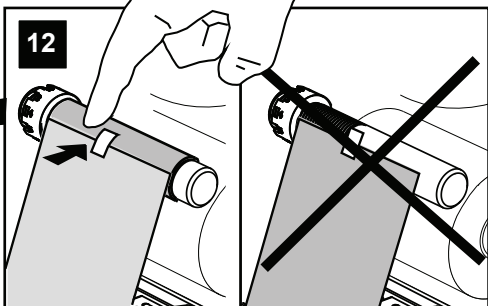
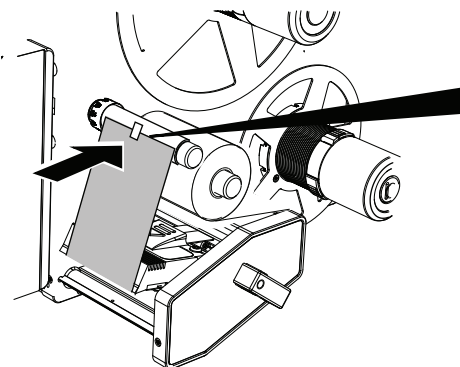
11



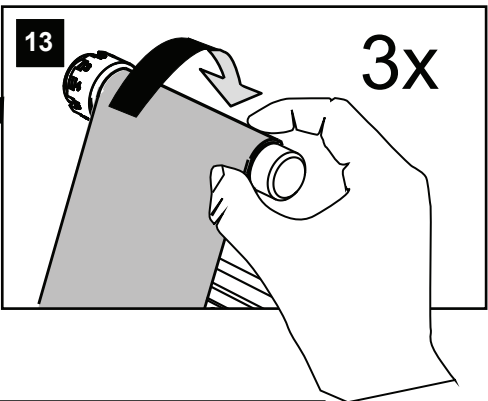
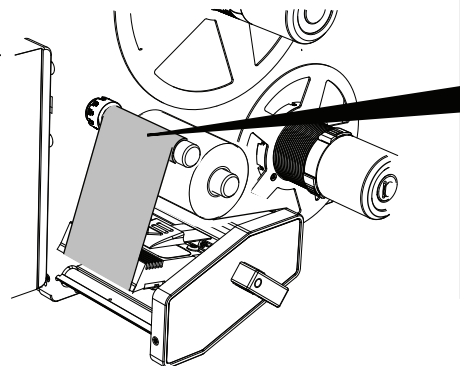
# OPERATION

## UDSKIFTNING AF FARVEBÅND

18  
17  
16  
15  
14  
13  
12  
11  
10  
9  
8  
7  
6  
5  
4  
3  
2  
1

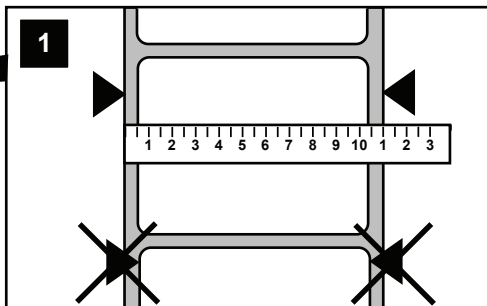
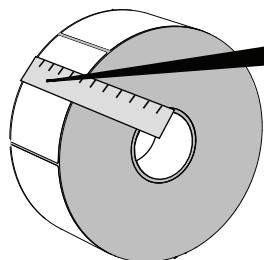


12  
Brug altid en spole mellem farvebåndet og oppolingsaksel

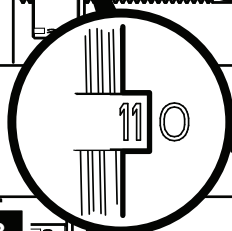
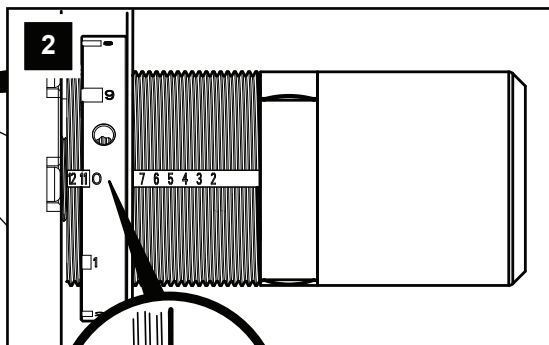
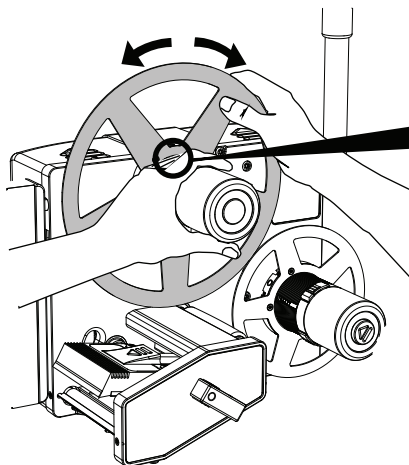


14 UDSKIFTNING AF ETIKETTER Step 6-17

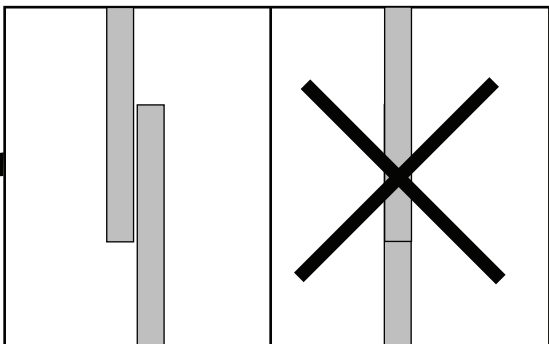
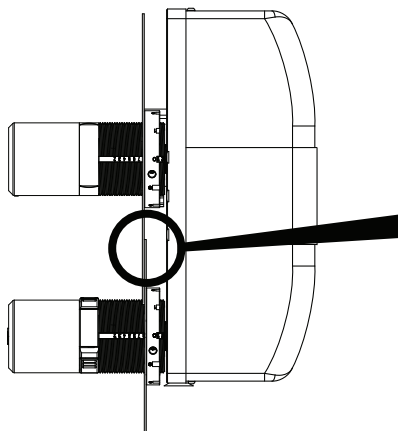
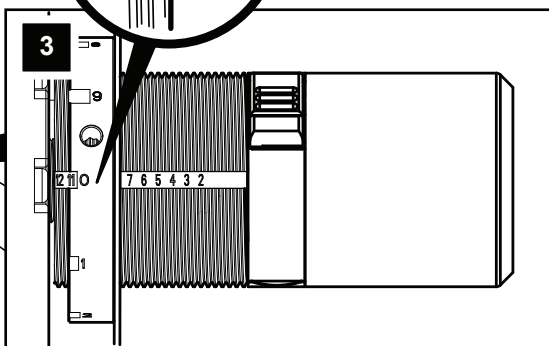
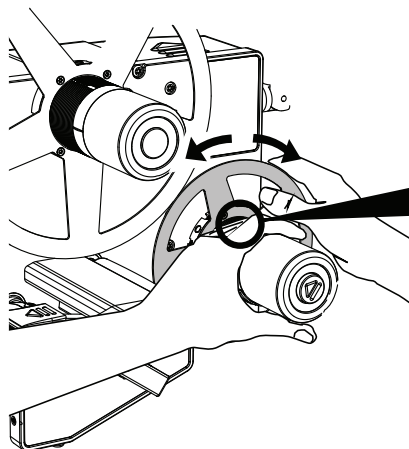
## INDSTILLING AF ETIKET BREDE



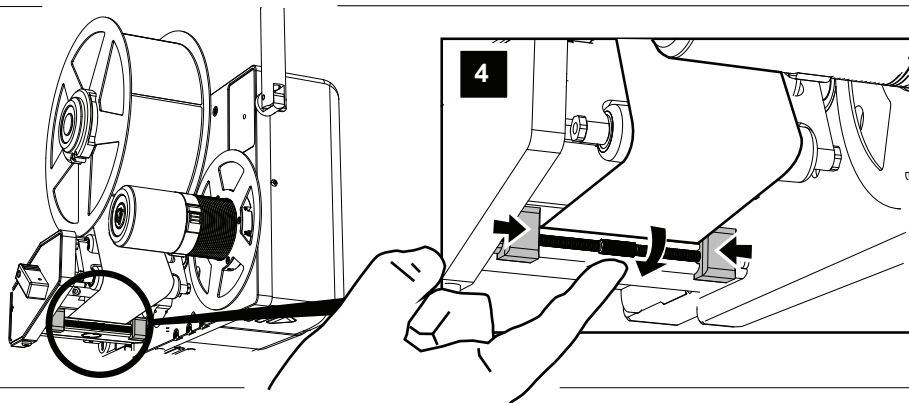
# INDSTILLING AF ETIKET BREDE



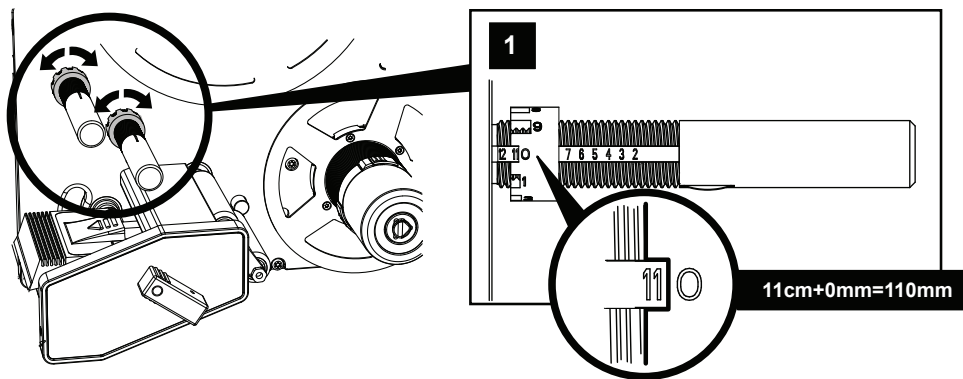
**11cm+0mm=110mm**



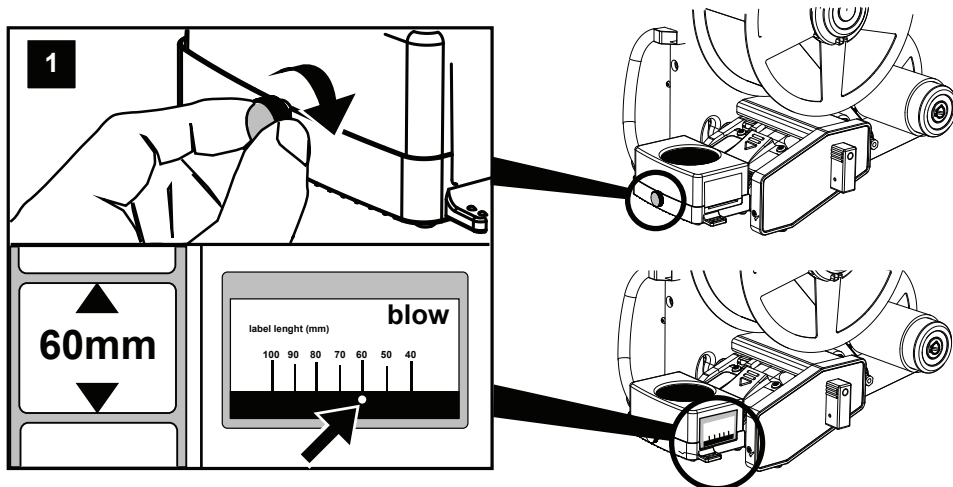
# OPERATION



## INDSTILLING AF FARVEBÅND BREDE (T43 / T63)

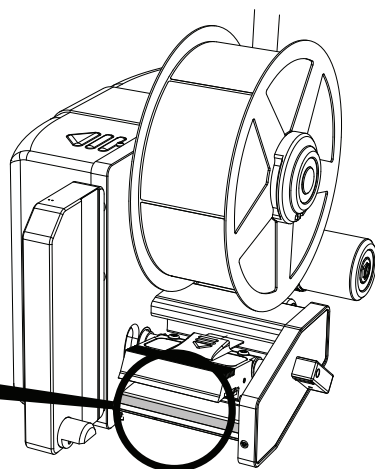
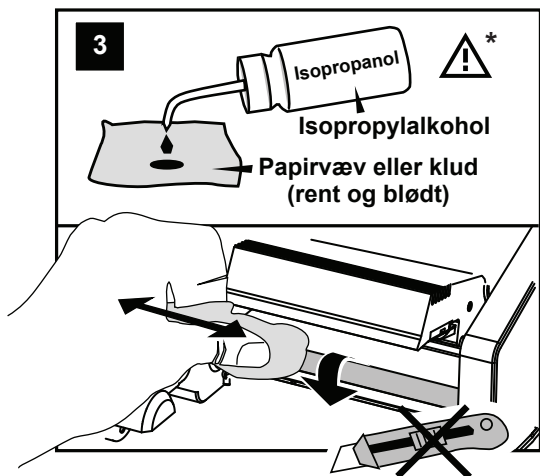
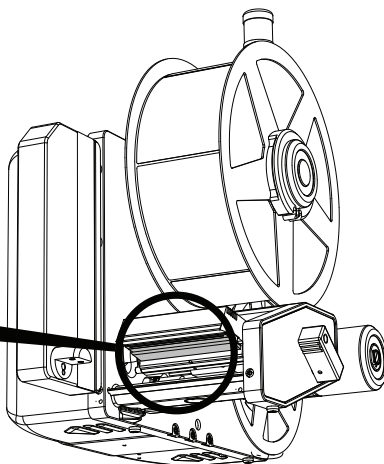
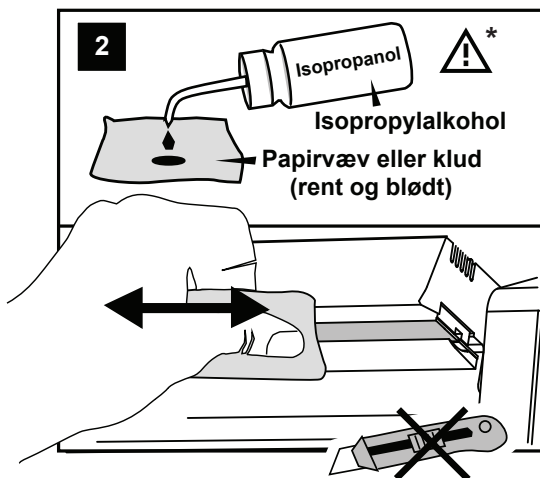
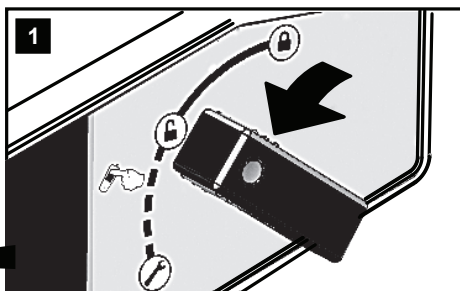
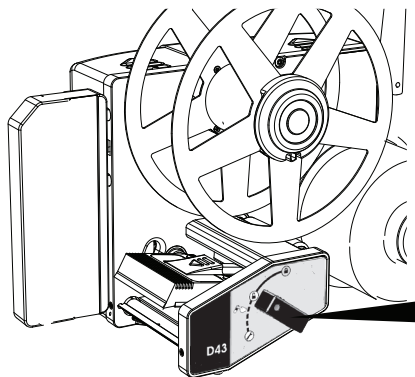


## INDSTILLING AF ETIKET LÆNGDE (BLOW APPLICATOR)



# RENGØRING

## RENSNINGSPRINT HOVED OG PRINT RULLE



# GRUNDLÆGGENDE FEJLFINDING

## TEKST PÅ ETIKET DÅRLIG KVALITET / STRIPER



- Kontrollér, at korrekt etiketkvalitet og korrekt farvebåndskvalitet anvendes.
  - Rengør printhovedet (se RENGØRING)
- Hvis ikke OK, skal du kontakte din service partner for at udskifte printhovedet

## TEKST FORKERT PLACERET PÅ ETIKET (bredde)



- Kontrollér, at korrekt etiketstørrelse bruges til det valgte udskriftsjob
  - Kontrollér papirposition (se INDSTILLING AF ETIKET BREDE)
- Hvis ikke OK, skal du kontakte din service partner for at rette op på layoutet

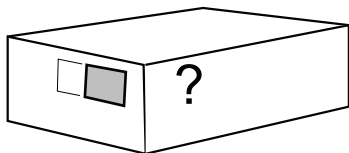
## TEKST FORKERT PLACERET PÅ ETIKET (længde)



- Kontrollér, at korrekt etiketstørrelse bruges til det valgte udskriftsjob
- Rens printrulle, printhovede og printhovedprofilen (se RENGØRING)

Hvis ikke OK, skal du kontakte din service partner for at udskifte printrullen

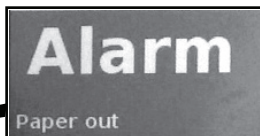
## ETIKET IKKE PÅFØRT ELLER FEJLPLACERET PÅ PRODUKT/BOKS



- Rens printrulle, printhovede og printhovedprofilen (se RENGØRING)
- Hvis du bruger runde eller ikke-rektangulære etiketter, skal du kontrollere papirstyrets position (se INDSTILLING AF ETIKET BREDE)

Hvis ikke OK, skal du kontakte din service partner

## LØBET TØR FOR PAPIR ALARM EFTER PAPIR SKIFT



- Rens printrulle, printhovede og printhovedprofilen (se RENGØRING)

Hvis ikke OK, skal du kontakte din service partner for at udskifte printrullen

## I TILFÆLDE AF ANDRE FEJL

1. Sluk ikke maskinen
2. Noter tid og symptom
3. Kontakt din service partner