

KPI-400SW

Enkel vegg pappkopp - 400 - 450 ml / 16 oz

Template version: 20220318EN

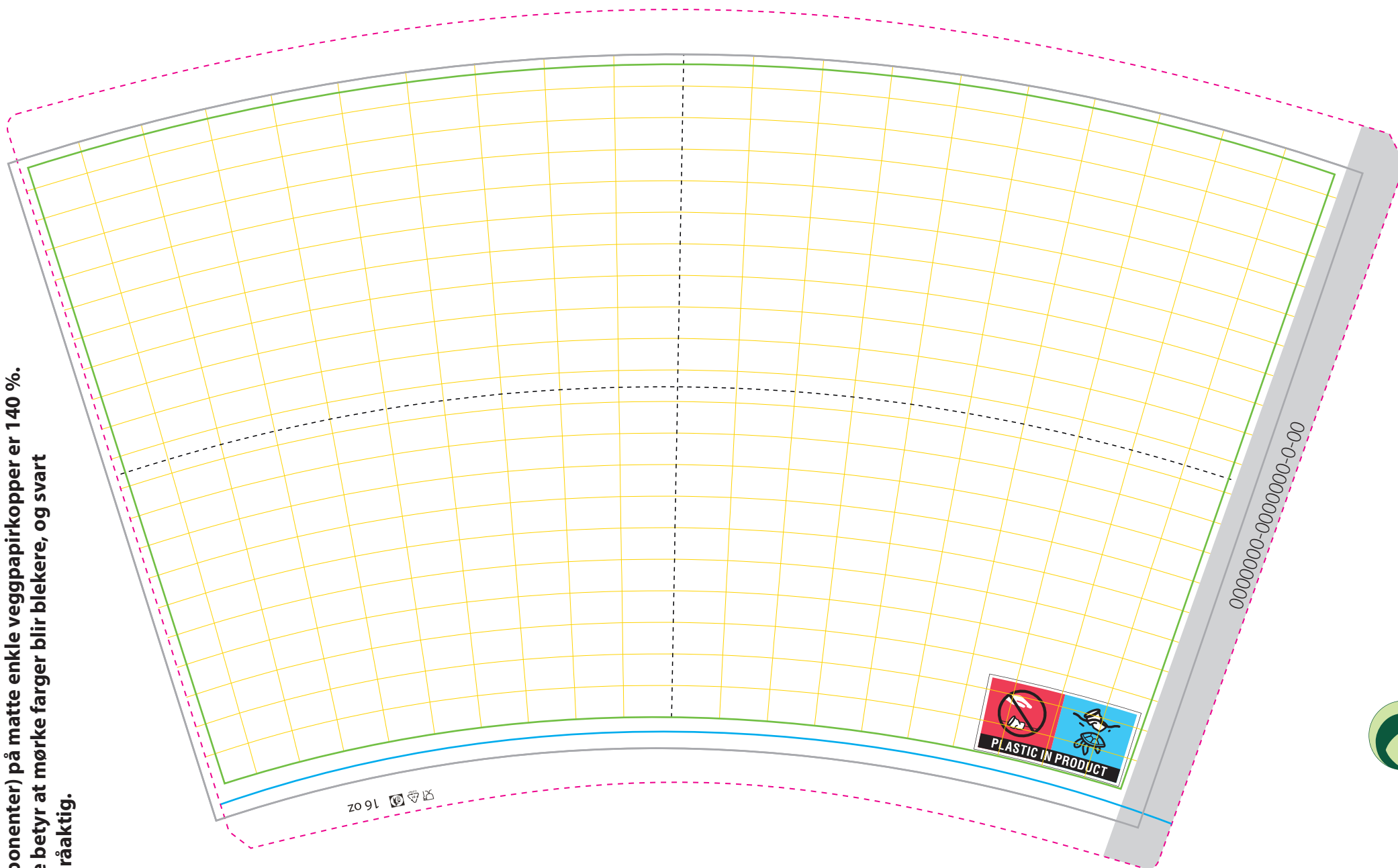
Material: Papir + PE
Type: Enkel vegg
Kapasitet: 400 - 450 ml / 16 oz
Finish: Matt
Farger: Pantone®

Artwork no.: 0000000-0000000-0-00
Title: Graphic design title
Checked by: Name of designer
Date: YYYY-MM-DD
Time: HH:mm

Fylles ut av produsent



Maksimal prosentandel av prosessfargene (summen av 4 CMYK komponenter) på matte enkle veggpapirkopper er 140 %. Dette betyr at mørke farger blir blekere, og svart blir gråaktig.



■ Vector file for printing

□ Rasterised preview file for approval

- Grid
- Printeareal
- Limeareal
- Kuttelinje
- Synlig område
- Sikkerhetslinje

Formålet med dette beviset er en generell vurdering av tekstenes grafiske utforming, distribusjon, størrelse og riktighet. Det vil aldri reflektere det endelige resultatet 100 %. Når det gjelder et trykt prøvetrykk, kan det være fargeavvik på grunn av forskjeller i utskriftsteknologi og underlag som brukes, samt typen lys som brukes til å vurdere det. Ved digital prøvetrykk vil fargene være forskjellige på grunn av ulik fargegjengivelse av skjermen, ofte mangel på kalibrering og dens begrensede fargeplass. Fargene på sluttproduktet kan avvike med +/-15 % fra designverdiene. Ved å godkjenne på e-post eller signere dette dokumentet bekrefter du at du har lest, forstått og godtatt vilkårene og betingelsene på denne og andre siden av dette dokumentet.

Akseptert for print av:

Dato



Produsenten tilhører Green Point-systemet laget av Rekolop og støtter utviklingen av selektiv innsamling av emballasjeavfall.



Designhjelp:

- Forbered en enkelt, åpen, redigerbar .pdf-vektorfil med ønsket design på et enkelt separat lag.
- Plasser all nødvendig grafikk innenfor "sikkerhetslinjen".
- Bakgrunnen burde fylle hele "printearealet".
- Bøy logo og tekst i forhold til griden, ellers vil disse være bøyd på koppene.
- All grafikk som brukes burde være 300 DPI.
- Plasser all grafikk i filen, ikke link det.
- Konverter alle fonter til buet.
- Ikke bruk linjer tynnere enn 1 pkt. da de kan avvike fra skjermens utseende.
- Vær forsiktig med tekst under 6 pkt. da disse vil være vanskelig å se på koppene.
- For den dype sorte fargen som brukes på uniformsfargebakgrunnen, bruk C30 M30 Y30 K100.
- Vær oppmerksom på at små forskjeller (opptil 20 %) mellom farger kan være vanskelig å se på et endelig trykk.
- Bruk kun CMYK-farger.

Sjekkliste

- Sørg for å se nøye igjennom grafikk og tekst før vi mottar designet.
- Farger på skjermen eller en selvlaget utskrift kan avvike fra det endelige resultatet og kan ikke brukes som referanse for reklamasjoner.