

## DRITTO-reeks

# Voor de liefhebbers van minimalisme ...

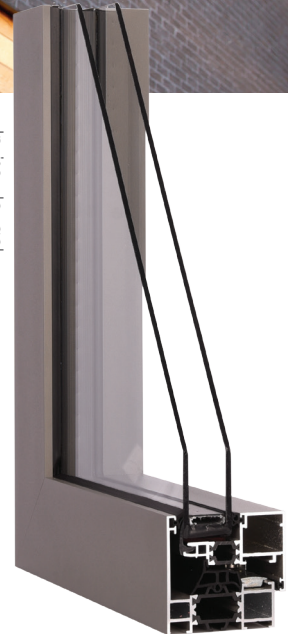
De slanke en elegante lijnen van het Dritto-profiel tekenen voor een zeer eigentijdse look die in uw woning, of die nu van een moderne dan wel een traditionele bouwstijl is, schitterend tot zijn recht zal komen. Met name dankzij de onzichtbare vleugel wordt een uitgesproken strakke en krachtige uitstraling gecreëerd.

Maar niet alleen het design is eigentijds, het Dritto-raam bevat de volledige technische knowhow van Profel, zodat u ook qua comfort en veiligheid op beide oren kan slapen.

### Technische karakteristieken

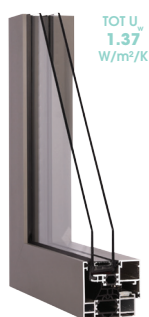
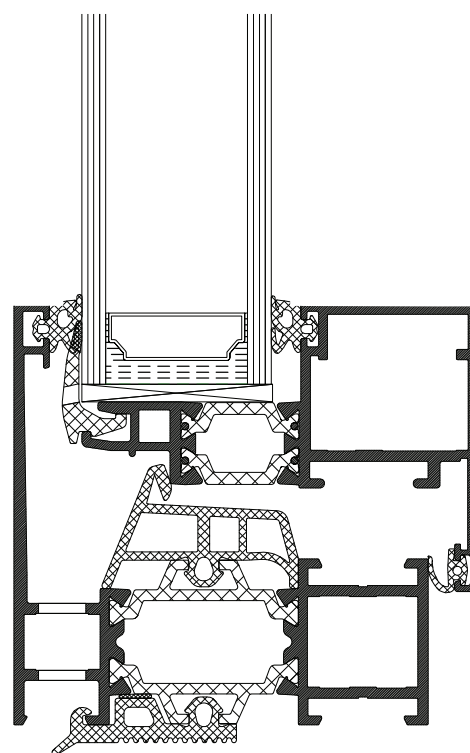
- Het Dritto-kaderprofiel met **rechte buitenhoeken** is voorzien van een verdoken – en dus onzichtbare – **vleugel** die zich achter de opstaande flens van het kaderprofiel bevindt. Daardoor is er geen visueel verschil tussen de vaste en opengaande delen in het raam.
- Slank, maar robuust kadersysteem met een profieldiepte van **70 mm** en een hoge isolatiewaarde. Voor nog beter isolatiewaardes is er het Dritto-raam met een inbouwdiepte van **84 mm** en de Drittobloc-reeks van **127,4 mm** (passief).
- Het systeem is voorzien van een **onzichtbare afwatering** zónder waterkapjes.
- Drievoudige aanslagdichting:
  - **buitendichting** verhindert het binnendringen van overvloedige neerslag en stof,
  - **middendichting** voor perfecte wind- en waterkering en optimale warmte-isolatie,
  - **binnendichting** voor extra klimaatdichtheid en akoestisch comfort.
- **3-kamersysteem:** afzonderlijke kokervormige binnen- en buitenschaal met unieke, meervoudige hoekverbinding (verlijmdde pershoeken in binnen- en buitenkamer met aanslagverstevingen).
- De **thermische onderbreking** is bijzonder stabiel en garandeert een extra hoge warmte-isolatie.
- Het zichtbare **beslag** is uitgevoerd in de kleur van het schrijnwerk of uit roestvrij staal. Tevens is er de mogelijkheid om Dritto-ramen te voorzien van verdoken (onzichtbare) scharnieren.
- Gemakkelijk onderhoud dankzij de **vlakke binnenzijde** zonder naden. De breedte van de binnenzijde van de raamkaders laat een vlotte aansluiting met elk type binnenafwerking toe.

Inviso-Vleugel



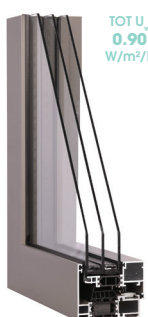


- **Inbraakwerende sluitnokken** zijn standaard voorzien op alle opendraaiende en draaikiepramen.
- De grote opdek van de vleugel op het kader en de vergrote inklemming van het glas zorgen voor een betere winddichtheid en inbraakbestendigheid.
- De droge beglazing met slanke **EPDM-beglazingsrubbers** wordt aan de binnenzijde niet onderbroken in de hoeken. De sponningen worden via de buitenkamer verlucht.
- De **glaslatten** zijn onzichtbaar bevestigd bij de vaste raamdelen en niet aanwezig bij de vleugels. Het glas wordt aan de verdoken buitenzijde via een kunststofstrip ingeklemd.
- **Ruime keuze oppervlaktebehandelingen** (eigen Profel-fabriek van hoge kwaliteit), tegen basisprijs leverbaar in **standaardkleuren**, **bicolor** met witte of crèmekleurige binnenzijde. Standaard 2-kleurenitvoering die bij elke bouwstijl past. De binnen- en buitenschalen worden ná de afzonderlijke oppervlaktebehandelingen verbonden. Andere (RAL-)kleuren optioneel verkrijgbaar.
- **Continue kwaliteitszorg** onder toezicht van onafhankelijke en gecertificeerde instanties, niet alleen op het eindproduct maar ook op het volledige productieproces beginnende bij de grondstoffen. CE-gecertificeerd.
- **Eén aanspreekpunt** voor uw **garantie**.



Dritto 70

TOT U<sub>g</sub>  
1.37  
W/m<sup>2</sup>/K



Dritto 84

TOT U<sub>g</sub>  
0.90  
W/m<sup>2</sup>/K



Drittbloc 127

TOT U<sub>g</sub>  
0.80  
W/m<sup>2</sup>/K

## De creatieve mogelijkheden zijn haast onbegrensd ...

Het aanbod aluminium ramen, deuren en schuifdeuren van Profel is zeer gevarieerd. Ook voor het Dritto-type kan u kiezen uit verschillende types, vormen en modellen. Het rijke kleurenpalet aan standaard- en RAL-kleuren zal u bovendien inspireren om die look samen te stellen die u in gedachten hebt en van uw woning de blikvanger in de buurt maakt.