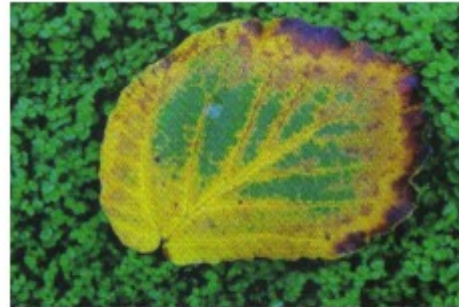




1. Het groen verdwijnt doorgaans 't eerst aan de bladranden. Er komen andere - soms heel felle - kleuren tevoorschijn.



2. Ook dat proces gaat steeds verder, naar de hoofdnerf toe.



1. Het groen verdwijnt doorgaans 't eerst aan de bladranden. Er komen andere - soms heel felle - kleuren tevoorschijn.



2. Ook dat proces gaat steeds verder, naar de hoofdnerf toe.



3. Waar het groen verdwenen is, begint een blad te verdrogen. Daardoor raakt het transportsysteem (de nerven) in 't ongerede.



4. Uiteindelijk sluit de boom de bladsteel af met een laagje dode cellen (kurk) waardoor het blad afvalt.



3. Waar het groen verdwenen is, begint een blad te verdrogen. Daardoor raakt het transportsysteem (de nerven) in 't ongerede.



4. Uiteindelijk sluit de boom de bladsteel af met een laagje dode cellen (kurk) waardoor het blad afvalt.