

SKYLOFTSTUDIO

MÜNCHENS TOP LOCATION FÜR FOTO FILM EVENT

INFORMATION EVENT





Fakten

- Lichtdurchflutete Location mit großer Dachterrasse und 360-Grad Panoramablick über München
- Komplett weißes Ambiente
- Bodentiefe Fensterflächen mit elektrischen Außenjalousien verdunkelbar
- 20 m² Deckenfenster als Pultdach mit elektrischen Rolläden verdunkelbar
- Nebenraum für Catering oder Storage zusätzlich anmietbar
- Völlig freie und vielseitige Raumnutzung
- Voll ausgestattete Showküche im Studio integriert
- Freie Wahl des Catering Unternehmens
- Italienisches Restaurant im Haus
- Kostenfreies W-LAN
- Nettes Team und persönliche Betreuung vor Ort

Lage | Anfahrt | Parken

- Verkehrsgünstig gelegen mit unmittelbarer Anbindung an den Mittleren Ring und zur A9
- 30 Min. vom Airport München, auf Wunsch Fahrservice
- 300 kostenpflichtige Parkplätze auf dem Gelände | Reservierung nötig
- Tiefgaragenplätze auf Anfrage
- Hotels in unterschiedlichen Kategorien in Laufdistanz

Anlieferung und Aufbau

- Bequeme Anlieferung über Laderampe und Lastenaufzüge
- 4 Personenaufzüge bis zum 5. Stock | Maße B 0,94 m x H 2,00 m x T 2,00 m
- 2 Lastenaufzüge bis zum 4. Stock | Maße B 2,54 m x H 2,00 m x T 3,33 m

Maße

- 320 m² Locationfläche | Raumhöhe 4-6 m
- 14 m² integrierte Showküche
- 170 m² Dachterrasse | mit Lärchenholzboden
- 44 m² Nebenraum optional anmietbar





Konditionen

- Tagesmiete pro Tag für 10 Std.
- Auf- und Abbautage 50% der Tagesmiete
- Strompauschale pro Tag
- Endreinigung | Zwischenreinigung auf Anfrage
- Betreuung/Personal Skyloftstudio
- Security außerhalb der regulären Geschäftszeiten | Auflage der MTC Verwaltung

Ausstattung im Mietpreis inkludiert

- Küche mit Thekenbar
- Küchenausstattung: Herd | Geschirrspüler | 2 Kühlschränke
- Toiletten: 1 x Damen | 1 x Herren | 1 x Dusche mit Toilette
- Mobiliar Studio: 2 Tische
- Starkstrom im Studio 32 Ampère | Starkstrom im Nebenraum 32 Ampère | 3-Phasen-Strom
- Zusätzlicher Wasseranschluss im Nebenraum
- W-LAN

Ausstattung gegen Gebühr

- Küchenausstattung: 1 Espressomaschine | 4 Barhocker
- Mobiliar Studio: 1 Computertisch | 11 Stühle | 2 Designerhocker | 1 Couch | 1 Haarwaschbecken | 2 Schminkplätze | 2 Drehstühle | 20 weiße Kissen | 2 rollbare Spiegel
- Mobiliar Terrasse: 2 Sonnenschirme | 1 Esstisch + 2 Bänke | 2 Liegestühle | 5 Cubes | 3 Sitzsäcke | 1 Klappzelt | 1 Weber Grill
- Technik: LCD TV 40 Zoll | Geneva Soundsystem/HiFi 600 Watt

Extra Serviceleistungen auf Anfrage

- Inhouse Fotografie durch erfahrene Fotografen vor Ort | www.duerichen.de
- Cateringvermittlung
- Shuttle Service

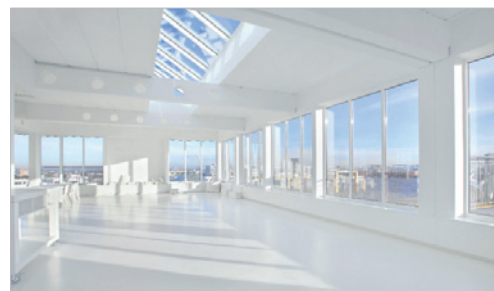
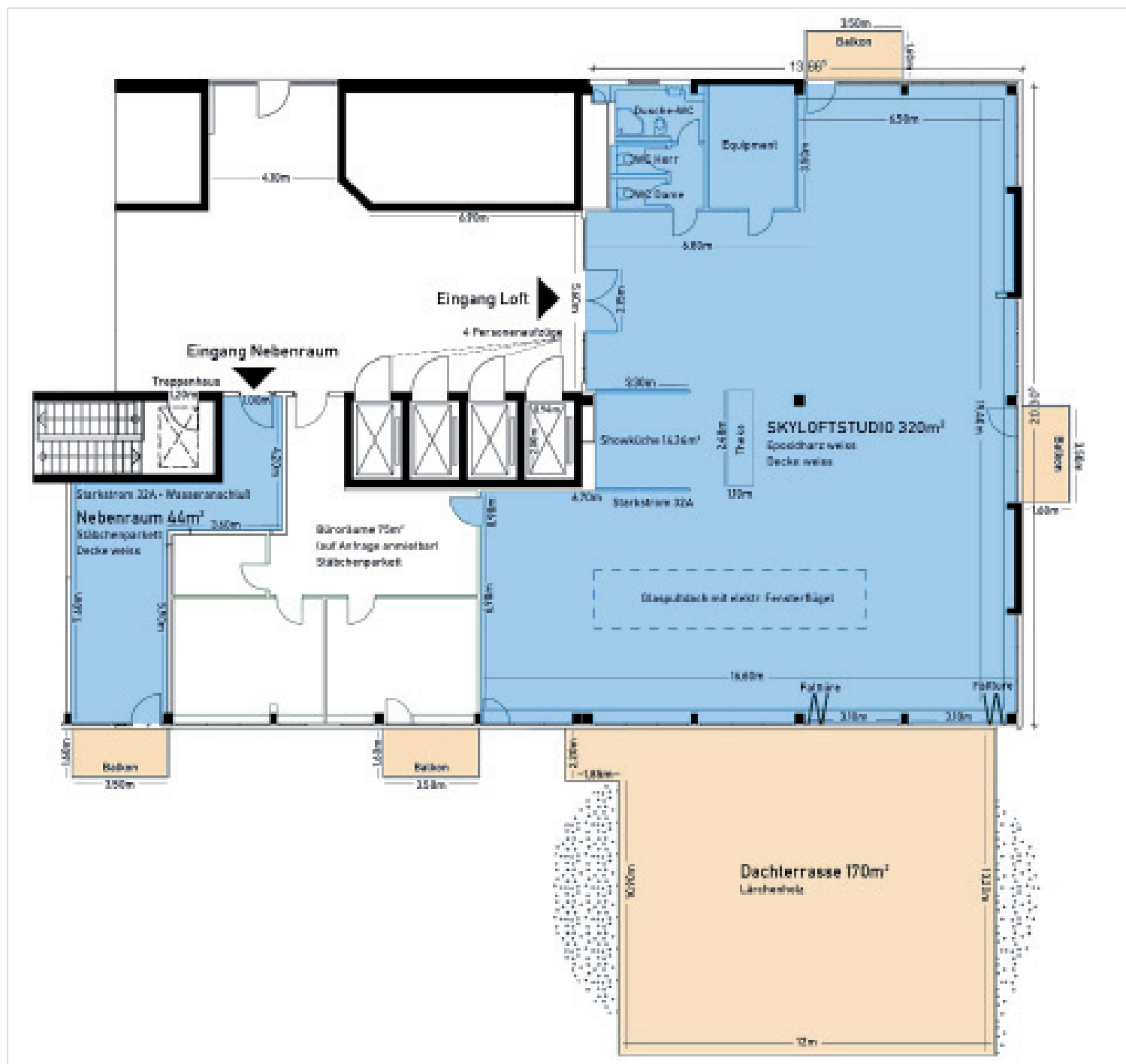
Akontorechnung nach Auftragserteilung bis 4 Wochen vor VA-Beginn. Bitte beachten Sie unsere AGBs und Versicherungsangebote.



SKYLOFTSTUDIO

MÜNCHENS TOP LOCATION FÜR FOTO FILM EVENT

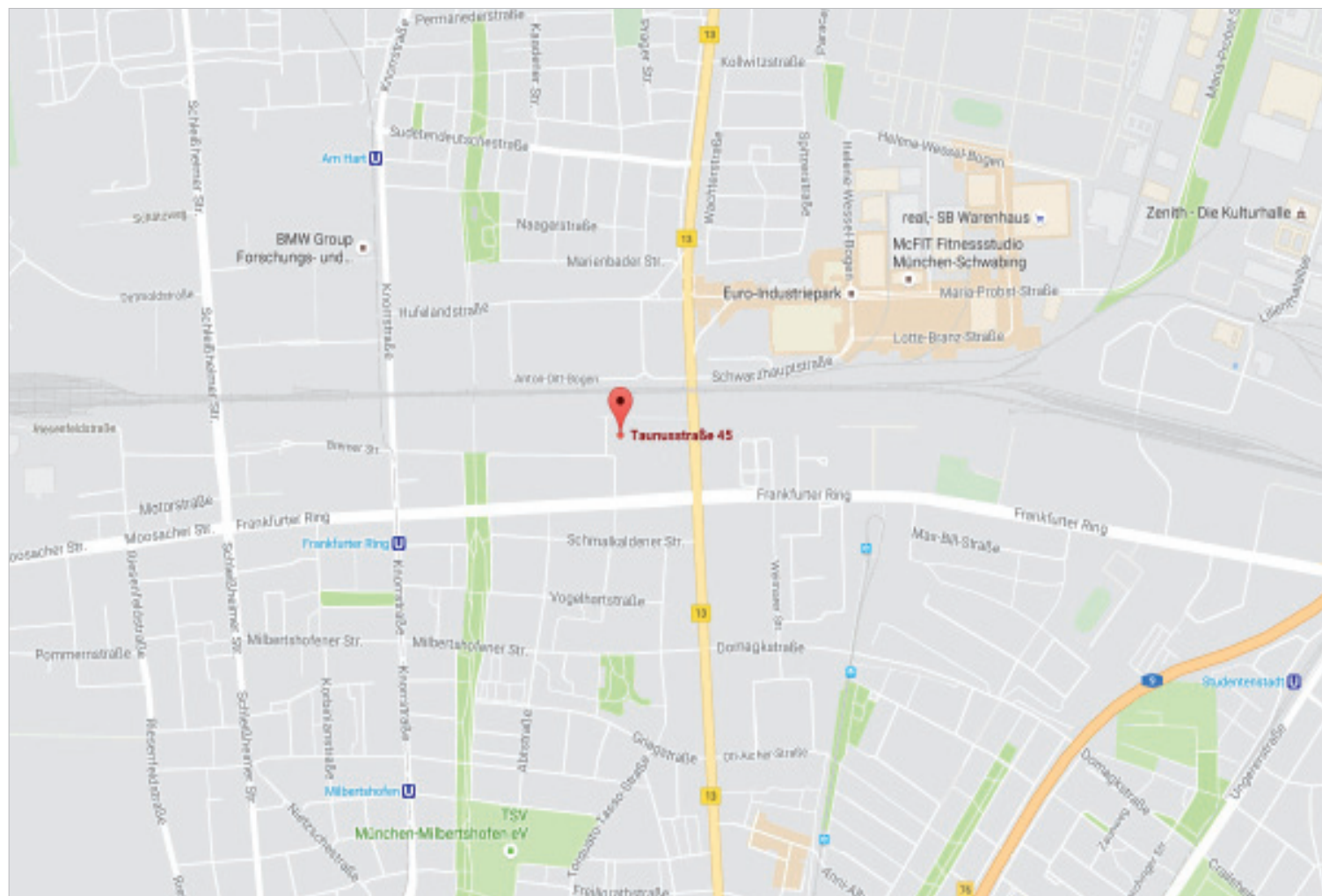
GRUNDRISS



SKYLOFTSTUDIO

MÜNCHENS TOP LOCATION FÜR FOTO FILM EVENT

ANFAHRT



Das Skyloftstudio liegt verkehrsgünstig im Münchner Norden auf dem MTC Gelände:

- 20 Min. vom HBF München:
mit der U-Bahn U2 bis Frankfurter Ring
www.mvv-muenchen.de
- 30 Min. vom Airport München:
vom Flughafen mit dem Airportshuttlebus bis Schwabing Nord | Anschluss an U6 Nordfriedhof und Bus 177
www.airportbus-muenchen.de





Auf dem MTC Gelände finden Sie uns im Haus 4 im 5. OG.

- Es sind ausreichend Parkplätze im Außenbereich verfügbar. Während Messetagen kann es aber zu Einschränkungen kommen.
- Zwischen 18:00 Uhr abends und 07:00 Uhr morgens stehen reservierbare Parkplätze zur Verfügung.
Bitte sprechen Sie uns im Vorfeld an, damit wir die Reservierung der von Ihnen benötigten Parkplätze durchführen können.



