



WILL KOMM EN

Authentische Raumsituationen und hohe Funktionalität



Das ewerk ist heute mehr denn je ein Ort für attraktives und individuelles Leben und Arbeiten. Hinzu gekommen ist das Feiern, nach dem Fall der Mauer in unorthodoxer und ausschweifender Art, nach der Revitalisierung als ambitionierter Ort für Events mit höchsten funktionalen und ästhetischen Ansprüchen. Damals wie heute ist das ewerk eine der bekanntesten Eventlocations Berlins mit hoher internationaler Ausstrahlung.

Sie finden auf den nachfolgenden Seiten Informationen der ewerk GmbH, die für die Vermarktung der Eventflächen und für die Gestaltung von hochwertigen Veranstaltungen im ewerk verantwortlich ist.

Die zur Verfügung stehenden Veranstaltungsflächen im ewerk sind vielfältig und jede für sich höchst individuell, so dass wir unseren Kunden sehr flexible Raumangebote in Größe und Stilistik unterbreiten können. Für nahezu jede Veranstaltungssituation finden wir eine räumliche Entsprechung - stets etwas abseits des Üblichen und Gewohnten.

GE SCHICH TE

Große Ideen, großartige
Visionen und Mut zur Qualität



Das E-Werk war über die Epochen einer der industrie- und kulturgeschichtlich interessantesten Orte in der Mitte Berlins, jeweils prägend und ein Ort der Moderne für seine Zeit. Diese Geschichte zu bewahren und fortzuschreiben, ist eine der wesentlichen Motivationen bei der Umnutzung des E-Werkes.

Hier begann die Berliner Stromerzeugung

- 1881 Erwerb des englischen Edison Patenten zur Stromerzeugung und Glühbirnen-Nutzung durch die Berliner Elektrizitäts-Werke AG
- 1885/6 Bau des E-Werks als eines der ersten beiden Kraftwerke in Berlin, Einführung von Straßenbeleuchtung und später elektrischem Licht in Privathaushalten
- 1889 Erweiterung des Grundstücks auf seine heutige Größe, Bau einer zweiten MaschinenhalleLetztes erhaltenes Zeugnis eines Berliner Abspannwerks
- 1926-28 Um- und Neubau in das bis heute erhaltene Abspannwerk zur innerstädtischen Stromverteilung
- 1985 Einstellung des Stromverteilungsbetriebs
- 1987 E-Werk wird zum Industriedenkmal ernannt

Entstehungsort der Techno-Musik – Keimzelle für führende technologische Lösungen

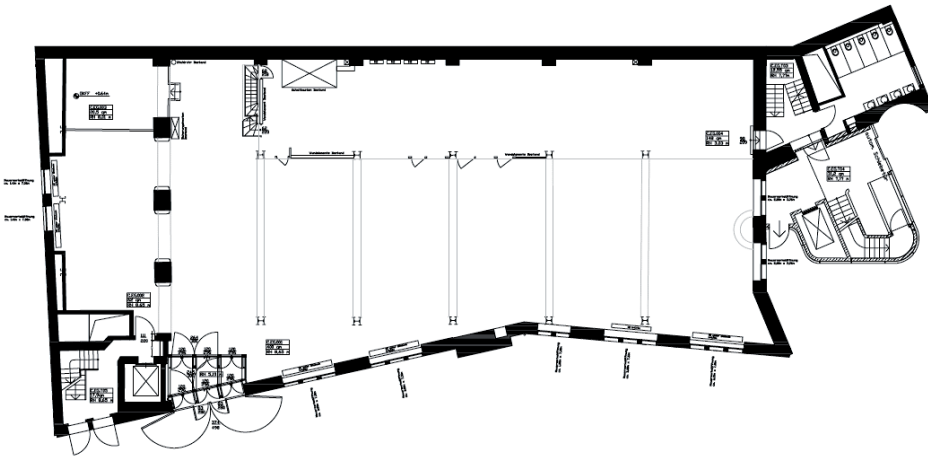
- 1993-97 Vermietung an den Club „E-Werk“ - legendärer Club der Loveparade-Veranstalter, Entstehung und Prägung der Technokultur, Gebäude erlangt Kultstatus
- 2001 Erwerb durch die SPM Real Estate GmbH
- 2002/3 Beginn der Umbaumaßnahmen vom E-Werk zum ewerk
- 2004/5 Abschluss der Umbaumaßnahmen, Bezug der entstanden Büroflächen und Beginn einer öffentlichen Nutzung der alten Industriehallen

Seit Juni 2005 wird das ewerk als Eventlocation für die verschiedensten Veranstaltungen in der heutigen Form genutzt.

HALLE C

Die Charakterhalle

In dieser weiß gekachelten Halle, dem ehemaligen Club mit dem historischen Kran, trifft Industriecharme auf modernen Zeitgeist. Halle C bietet unter anderem ideale Voraussetzungen für Stehempfänge, Partys und Ausstellungen.

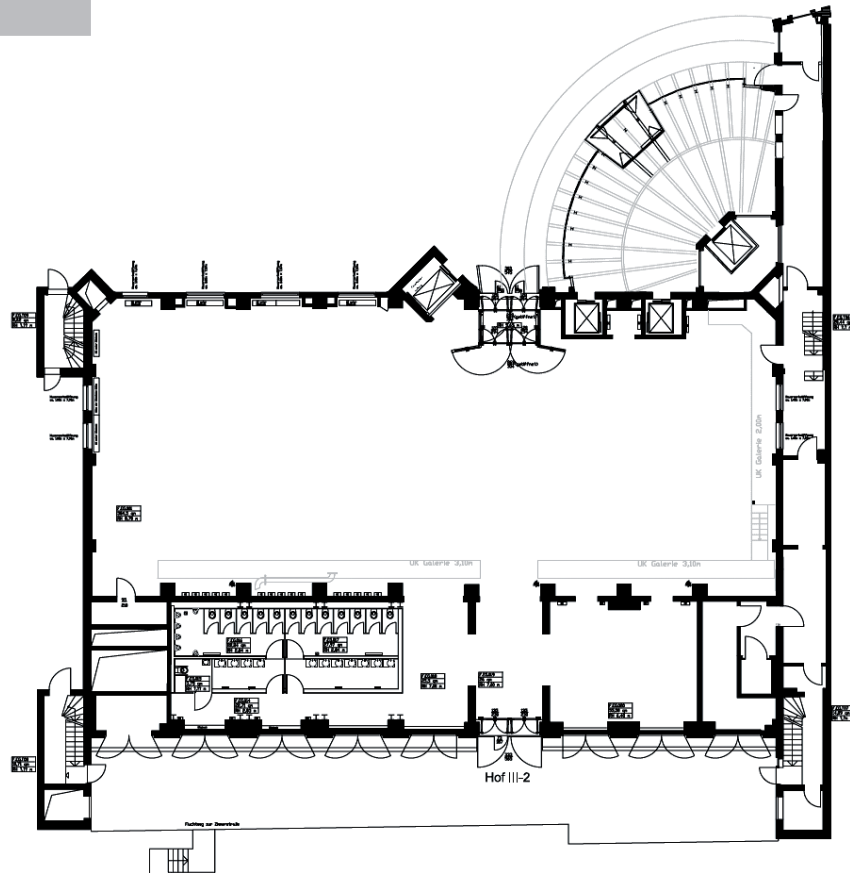


□ Fläche:	EG ca. 600m ² , ZG ca. 180m ² , zzgl. Nebenflächen, WC
↑ Höhe:	ca. 9,0m
⋮ Kapazität:	ca. 900 Personen
⋮ Parlamentarisch:	ca. 200 Personen
⋮ Reihenbestuhlung:	ca. 320 Personen
⊙ Bankett:	ca. 220 Personen (runde 10er Tische)
■ Bühnengröße:	8m x 6m

HALLE F

Das Funktionswunder

Diese moderne, multifunktionale Halle bietet Spielraum für die verschiedensten Veranstaltungen vom gesetzten Essen bis zur Party oder Konzerten, Fashionshows oder Preisverleihungen.

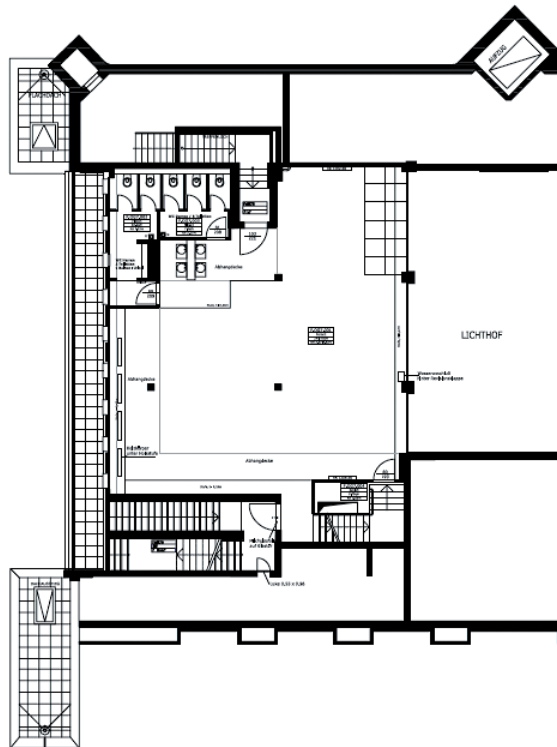


□ Fläche:	EG ca. 600m ² , Nebenflächen, WC, Hof III.2 ca. 150m ²
↑ Höhe:	ca. 9,0m
⋮ Kapazität:	ca. 900 Personen
▤ Parlamentarisch:	ca. 350 Personen
▥ Reihenbestuhlung:	ca. 650 Personen
⊙ Bankett:	ca. 380 Personen (runde 10er Tische)
■ Bühnengröße:	12m x 10m

SKY LOUNGE

Die 35 m hohe, architektonisch moderne Dachterrasse mit Lounge bietet einen atemberaubenden Blick über die Hauptstadt. Ob Sommerfest oder Weihnachtsfeier, in dieser Umgebung feiert man einfach gern.

360° Himmel über Berlin



- ▣ Fläche außen: Terrasse Ost ca. 330m²,
Terrasse West ca. 80m²
- Fläche innen: OG 8 ca. 135m², OG 7 ca. 130m², zzgl. WC
- ↑ Höhe: ca. 3,0m
- ⋯ Kapazität: ca. 200 Personen
- ⋮ Reihenbestuhlung: ungeeignet, aber 40 bis 50 Person möglich
- ⋮ Konferenzsituation: 30 Personen/Etage
- ⊙ Bankett: ca. 80 Personen (runde 10er Tische)

FLAE CHEN

Individualität
ein echtes Zuhause geben



Überdachungen und Zelte • Sollten Sie darüber nachdenken, die Hallen durch einen Walkway miteinander zu verbinden, haben wir unseren UFO-Walk oder die absolut wettergeschützte Hallenverbindung für Sie entwickelt

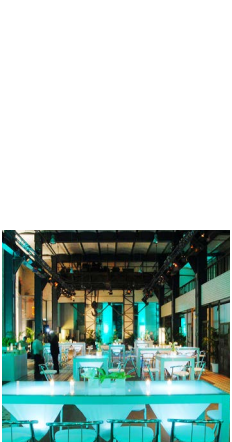
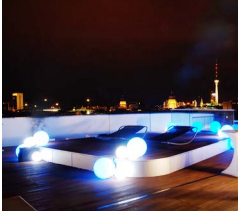
Produktionsbüros • Wir können Ihnen auf dem Gelände (Hof II) zwei voll ausgestattetes Produktionsbüros vermieten. Die Büros sind mit Arbeitsplätzen, Telefon, Fax, Internetanschluss sowie Drucker ausgestattet.

Parkflächen • Bis zu 4 Liefer- bzw. Technikfahrzeuge können Sie kostenfrei auf dem Gelände platzieren. Weitere 50 PKW Stellplätze können zugemietet werden.

Unser gesamtes Leistungsportfolio können Sie unter folgendem Link einsehen:

www.ewerk.net/uploads/media/ewerk_Leistungsuebersicht.pdf

MOODS



KON DITIO NEN



Ein Miettag liegt in der Regel im Zeitraum von 12:00 Uhr des Veranstaltungstages bis 8:00 Uhr des Folgetages. Sollte am Vortag kein Event in den Räumlichkeiten stattfinden, wird nach Absprache ein früherer Zutritt zur Location gewährt.

Positionen	Mietpreis Veranstaltungstag	Mietpreis Auf- oder Abbautag
Halle C	EUR 10.000,00	EUR 5.000,00
Halle F	EUR 10.000,00	EUR 5.000,00
Skylounge	EUR 5.000,00	EUR 2.500,00
Produktionsbüro S	EUR 300,00	EUR 300,00
Produktionsbüro L	EUR 750,00	EUR 750,00

Exklusivrecht • Sie haben die Möglichkeit, die gesamte Location exklusiv anzumieten und nur bestimmte Bereiche zu nutzen. Für die nicht genutzten Flächen, werden 50% des Tagesmietsatzes (Veranstaltungstag) in Rechnung gestellt. Sollte wiedererwarten doch eine Nutzung erfolgen, wird der volle Listen-Mietpreis nach der Veranstaltung in Rechnung gestellt.

Nebenkosten • Zu den genannten Mietkosten kommen variable Kosten hinzu, die je nach Ihrem Veranstaltungskonzept variieren und somit auch erst nach dem tatsächlichen Verbrauch beziffert werden können:

die Endreinigung EUR 24,00 pro Stunde und Person
Sicherheitspersonal EUR 24,00 pro Stunde und Person

Strom- und Wasserverbrauch ist im Mietpreis inkludiert, ebenso eine WLAN Verbindung (VDSL 25), die bei Bedarf erweitert werden kann.

Alle Preise sind Nettopreise und verstehen sich zzgl. der gesetzlichen Mehrwertsteuer. In den Mietpreisen enthalten sind alle Betriebs- und Nebenkosten.

KON TAKT

Schönheit stiften
und der Vergänglichkeit
entgegenwirken



Terminanfragen für Veranstaltungen oder zur
Besichtigung der Location richten Sie bitte an unser Office:

Tel.: +49 (0)30-200 756 56

Fax: +49 (0)30-200 756 60

Mail: event@ewerk.net

Weiteres Infomaterial zur Geschichte des
ewerks sowie Pläne mit allen Maßen, Hängepunkten, Strom- und
Wasseranschlüssen sowie Fotos, eine virtuelle Tour der verschie-
denen Räumlichkeiten sowie unsere AGB und die Nutzungsbedin-
gungen finden Sie im Internet unter www.ewerk.net.

Es gelten die allgemeinen Geschäftsbedingungen sowie die Nut-
zungsbedingungen der ewerk GmbH.