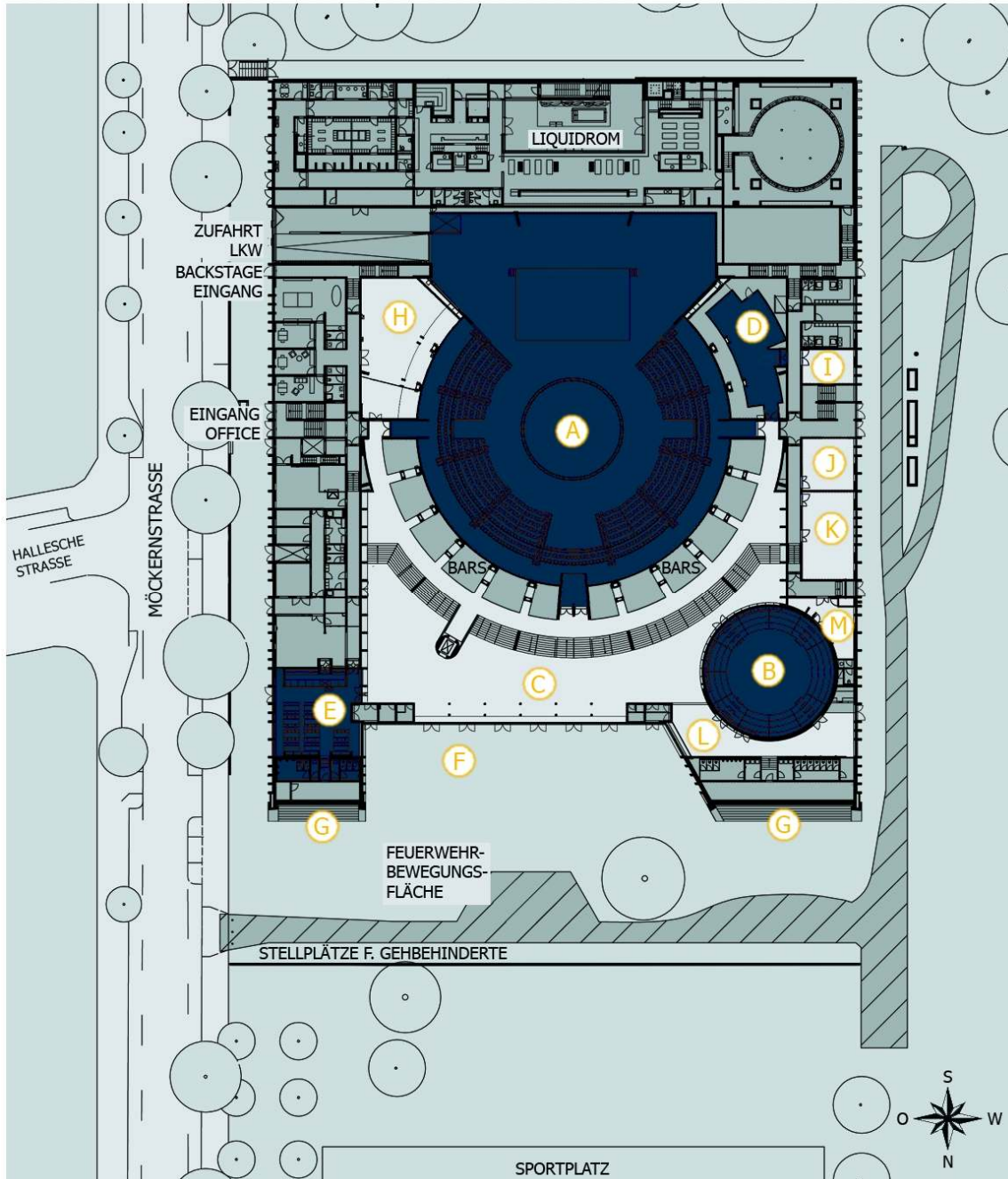




INHALTSVERZEICHNIS

ÜBERSICHTSPLAN		3
RÄUMLICHKEITEN – BESCHREIBUNG UND TECHNISCHE INFORMATIONEN		
A	Große Arena	4
	Beschreibung	
	Technische Ausstattung	5
	Hängepunkte	6
	Bestuhlungsvarianten	
	Variante A1 & A2 – Vollbestuhlung	7
	Variante A3 & A4 – Stehplatz	8
	Variante A5 & A6 – Galadinner	9
	Variante A7 & A8 – Tagung	10
	Variante A9 – Empfang	11
	Variante A10 – Sport mit Sondertribünen	11
	Variante A11 – Boxen, Ringen	12
	Variante A12 – Zirkusbestuhlung	12
	Block-Übersicht Vollbestuhlung / Stehplatzvariante	13
B	Kleine Arena	14
	Beschreibung	
	Technische Ausstattung / Hängepunkte	15
	Bestuhlungsvarianten	
	Variante B1 – Vollbestuhlung	16
	Variante B2 – Stehplatz	16
C	Foyer	17
	Beschreibung / Technische Ausstattung	
D	Lounge	18
	Beschreibung / Technische Ausstattung	
E	Restaurant	19
	Ausstattung	
F	Vorplatz / Außenbereich	20
	Beschreibung / Technische Ausstattung	
G	Dachterrasse	21
	Beschreibung / Technische Ausstattung	
H	Backstage East	22
	Beschreibung / Technische Ausstattung	
I	Backstage West – Dressing Room 1	23
	Beschreibung / Technische Ausstattung	
J	Backstage West - Catering, Dressing Room 2	24
	Beschreibung / Technische Ausstattung	
POSITIONEN SECURITY		25
SERVICEPARTNER		26
	Catering / TSE AG / B.E.S.T. Veranstaltungsdienste GmbH / Brandschutzbüro und Dienstleistungen Behring GmbH / GRG Services Berlin	
MERKBLATT FÜR VERANSTALTER		27
INFRASTRUKTUR		29
VERKEHRSANBINDUNG		30
ANSPRECHPARTNER		31
PLÄNE UND ANSICHTEN		32



A	GROSSE ARENA	H	BACKSTAGE EAST
B	KLEINE ARENA	I	DRESSING ROOM 1
C	FOYER	J	DRESSING ROOM 2
D	LOUNGE	K	CATERING
E	RESTAURANT EINHORN	L	FOYER KLEINE ARENA
F	VORPLATZ	M	BACKSTAGE KLEINE ARENA
G	DACHTERRASSE		

Das Liquidrom gehört nicht zu den Räumlichkeiten des Tempodrom.

A DIE GROSSE ARENA

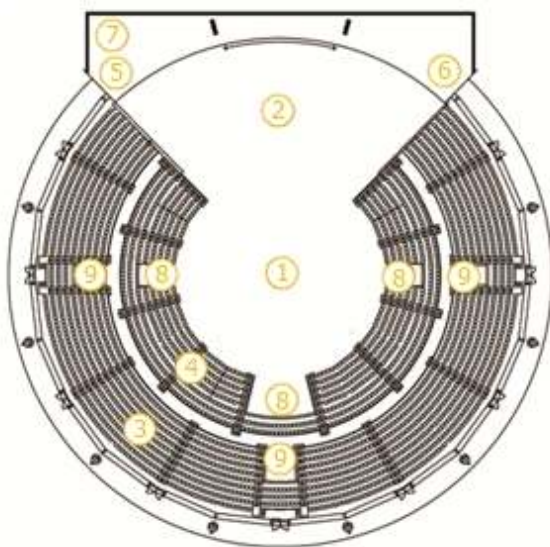
BESCHREIBUNG

Mittelpunkt des Tempodrom ist die Große Arena. Diese kann sowohl vom EG als auch vom UG betreten werden und ist über die Dachterrasse mit dem Außenbereich verbunden. Der Manegebereich mit einem Durchmesser von 25 m lässt sich durch Einfahren der Tribünen um 8,5 m auf 33,5 m erweitern. Aufgrund ihrer wandelbaren Größe, bietet sich die Große Arena als idealer Ort für unterschiedliche Veranstaltungen an. Die spektakuläre Dachkonstruktion der Großen Arena erhebt sich von den Oberrängen bis zu einer Höhe von 30 m.

Der zur Großen Arena gehörige Szenenbereich wird über eine Rampe beliefert. Eine Zufahrt für LKWs (bis 40t) ist nach Räumung der Parkzonen vor der Liefereinfahrt möglich.

Der Backstage East im Untergeschoss besteht aus drei Umkleiden, Duschen, WCs, VIP-Umkleide, zwei Produktionsbüros und Teeküche. Gegenüberliegend befinden sich die elektrischen Betriebsräume mit der Unterverteilung für die Bühne.

Der Backstage West befindet sich im Erdgeschoss auf der Westseite. Dieser besteht aus einer Künstlergarderobe, einem großzügigen Produktionsbüro, einer vollausgestatteten Großküche mit angeschlossenem Crew -Cateringraum und einem separaten Sanitärbereich inklusive Duschen.



WÄNDE

Die Eingangsbereiche der Großen Arena sind als Sichtbetonwände versehen. Der Szenenrückraum hinter dem Szenenbereich wird bei Bedarf durch einen schwarzen Vorhang abgetrennt. Die um den Oberrang laufenden Glasfassaden können über automatische fahrende Vorhänge verdunkelt werden.

DECKEN

Die Unterhangdecke des Daches besteht aus schallabsorbierenden Holzleichtbauplatten. Eine Stahl-Glas-Konstruktion ist die Grundlage der Oberlichter in der Mitte der Decke, welche mit einer Verdunkelungsanlage ausgestattet sind.

BODEN

Der Boden der Großen Arena besteht aus anthrazitfarbenem Gussasphalt (SLW30-g geeignet). Zudem gibt es diverse Bodenverankerungspunkte.

AUSSTATTUNG

Die Einzelsitze sind aus dunkelgrau beschichtetem Holz gefertigt. Der Unterrang ist als mobile Tribüne konstruiert. Die Arena kann durch Einfahren dieser Mobiltribüne im Durchmesser um ca. 8,5 m erweitert werden. An Hängepunkten, die über die gesamte Dachfläche verteilt sind, können Traversen für Beleuchtungs- und Akustikelemente o.Ä. installiert werden. Im Zentrum des ca. 30 m hohen Raumes befindet sich eine ringförmige, höhenverstellbare Traverse zur Aufnahme von Veranstaltungstechnik mit entsprechenden Versatzkästen.

Die Kapazität Ihrer Veranstaltungen kann von den hier vorgestellten Varianten abweichen. Die konkrete Kapazität ermitteln Sie in Zusammenarbeit mit der Technischen Leitung des Tempodrom.

- | | |
|---|----------------------|
| 1 | Manege |
| 2 | Szenenrückraum |
| 3 | Oberrang |
| 4 | Unterrang |
| 5 | Eingang Backstage |
| 6 | Zugang Betriebsräume |
| 7 | Zufahrt Laderampe |
| 8 | Zugänge Unterrang |
| 9 | Zugänge Oberrang |

TECHNISCHE AUSSTATTUNG

4	mobile Tribünen (Unterrang Reihen 1-6) unter den mobilen Tribünen: - 2 x Doppelschuko - 2 x 16 A CEE 5-pol 6h	
88	Hängepunkte in der Dachkonstruktion: Nutzlast je 1 t (lineare Anordnung) Nutzlast je 2,5 t (kreisförmige Anordnung) Nutzlast je 5 t (für Ring)	
	Zusätzlich Nutzung von Abspannpunkten im Manegenboden und den Eingängen zur Großen Arena nach Absprache mit der Technischen Leitung möglich.	
1	Ringtraverse aus System Eurotruss, abgehängt unter der Dachkrone: Eurotruss ST äußerer Kreisdurchmesser Kettenzüge BGV C1 Nutzlast: Nutzlast Ring:	50 x 50 cm 14,40 m 6 Stck. je 1,3t 108 kg/m
	oberste Position unterste Position	+20,00 m +1,0 m
	Anschlüsse: - 120 x 2 kW (18 x HAN 16) - 9 x 32 A CEE 3-pol (4 x Han 6)	
	Einspeisung im elektrischen Betriebsraum - 3 x 16 A CEE 5-pol 6h - 2 x 32 A CEE 5-pol 6h - 4 x Linien DMX - 2 x Videokabel	4 x XLR RGB-AV
1	PreRigg Fronttruss Folding Truss 16,25 m Nutzlast: an 2 x 1,25 t BGV C1-Motor Nutzlast:	100Kg/m je 1 t
	Backtruss Folding Truss 29,25 m an 3 x 1,25 t BGV C1-Motor Nutzlast:	je 1 t
	2 x PA-Truss Folding Truss 6,5m Nutzlast:	max. 1,3 t Verteilte Last

ELEKTRISCHE ANSCHLÜSSE

Szenenbereich aufgeteilt auf sechs Versatzkästen: (Szene links, rechts, hinten; getrennt Licht/Ton)

- 4 x 63 A CEE 5-pol 6h
- 7 x 32 A CEE 5-pol 6h
- 5 x 16 A CEE 5-pol 6h
- 21 x Schuko
- DMX

Betriebsräume Fremdproduktion

- 2 x 400 A 3P/N/PE auf M12 Stehbolzen
- 2 x 125 A CEE 5-pol 6h
- DMX

Für szenische Beleuchtung im Oberrang verteilt:

- 9 x Harting-Versätze, HAN 16

Einspeisung im elektrischen Betriebsraum

- 9 x Schuko 16 A
- 1 x 63 A CEE 5-pol 6h
- 1 x 32 A CEE 5-pol 6h
- DMX

Die verfügbare Gesamtleistung ist mit der Technischen Leitung des Tempodrom zu klären.

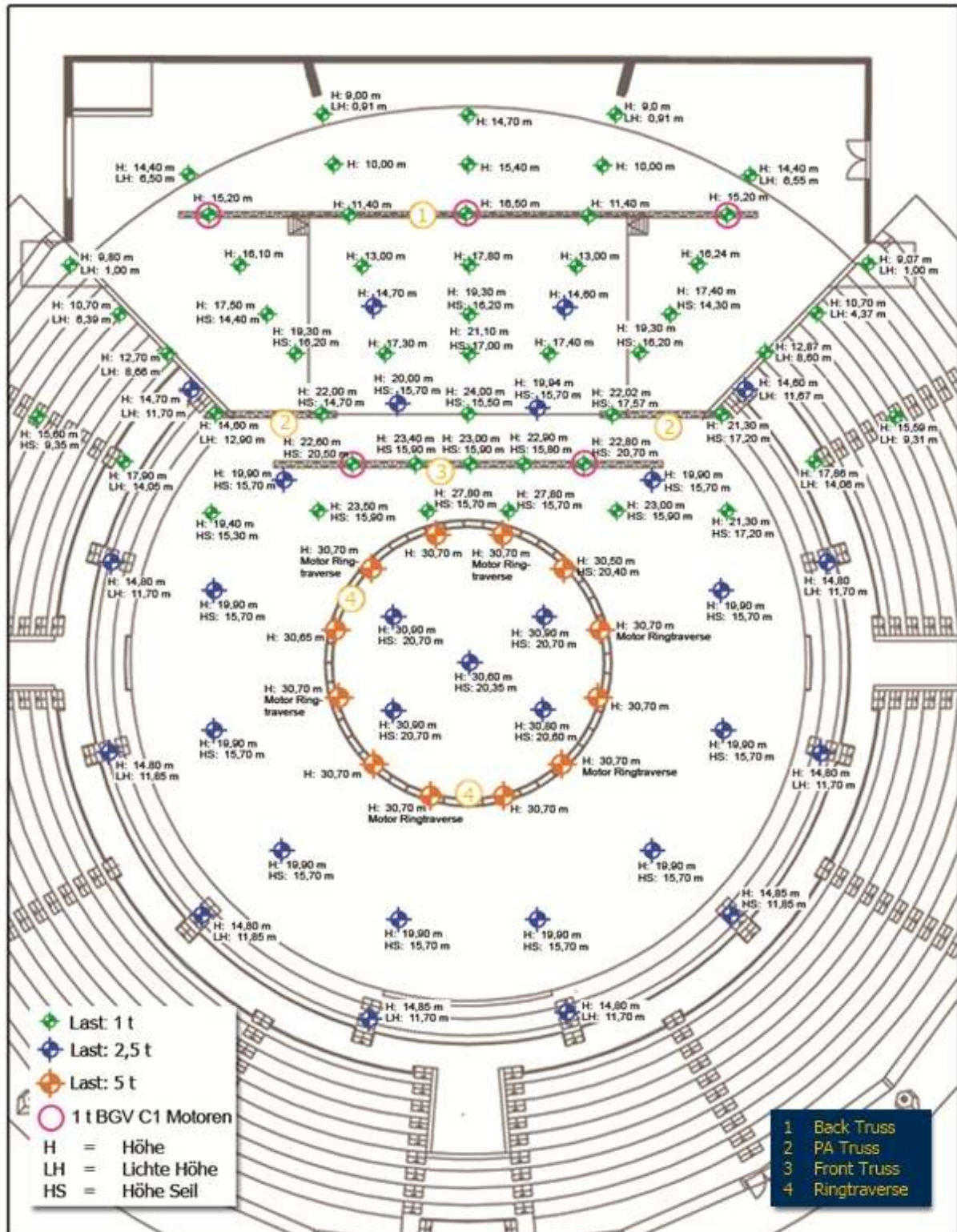
ANLIEFERUNG

Zufahrt zur Arena / Bühnenebene über eine Rampe
(Breite 3,25 m, Höhe 4,4 m, Steigung 12,5%)

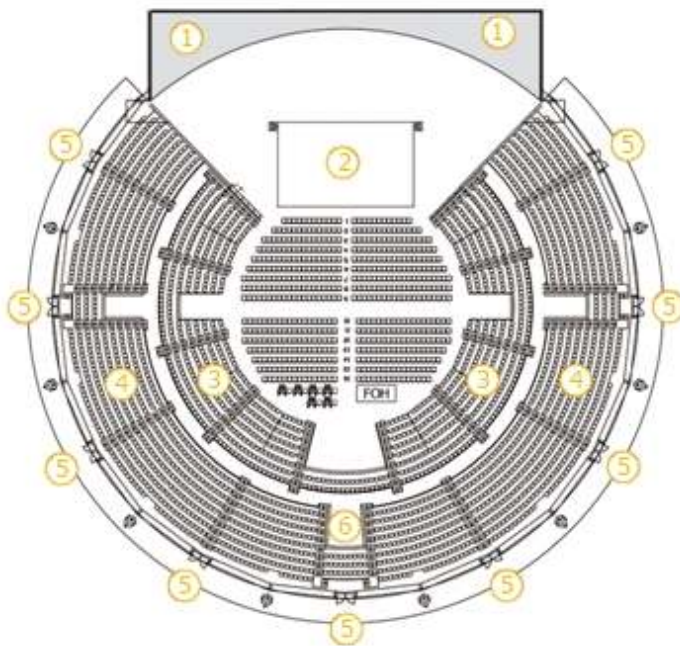
TELEKOMMUNIKATION

- WLAN
- Anschlussmöglichkeiten für analoge Telefone
- 1 ISDN-Anschluss über S0-Bus des hausinternen Netzwerks verfügbar
- Glasfaseranbindung
- ELA-Anlage (Alarmierung, Durchsagen, Gong)

ÜBERSICHTSPLAN HÄNGEPUNKTE



BESTUHLUNGSVARIANTEN



- 1 Szenenrückraum
- 2 Standardbühne (16 x 10 x 1,20 m)
- 3 Unterrang
- 4 Oberrang
- 5 Zugänge Dachterrasse
- 6 Zugang Foyer
- 7 Manege
- 8 Bar

VARIANTE A 1 - VOLLBESTUHLUNG mit ausgefahrener Mobiltribüne

Szene

Durchmesser Manege	25 m
Szenenrückraum	160 m ²
Szenenbereich	470 m ²
Lichte Höhe	9,3 – 29,4 m

Zuschauerplätze

Oberrang	1718 Sitzplätze
Unterrang	856 Sitzplätze
Manege	558 Sitzplätze

Gesamt 3132 Plätze

zzgl. 32 Rollstuhlfahrer mit
Begleiter; 1% gemäß
BetrVO § 26

VARIANTE A 2 - VOLLBESTUHLUNG mit teilweise ausgefahrener Mobiltribüne

Szene

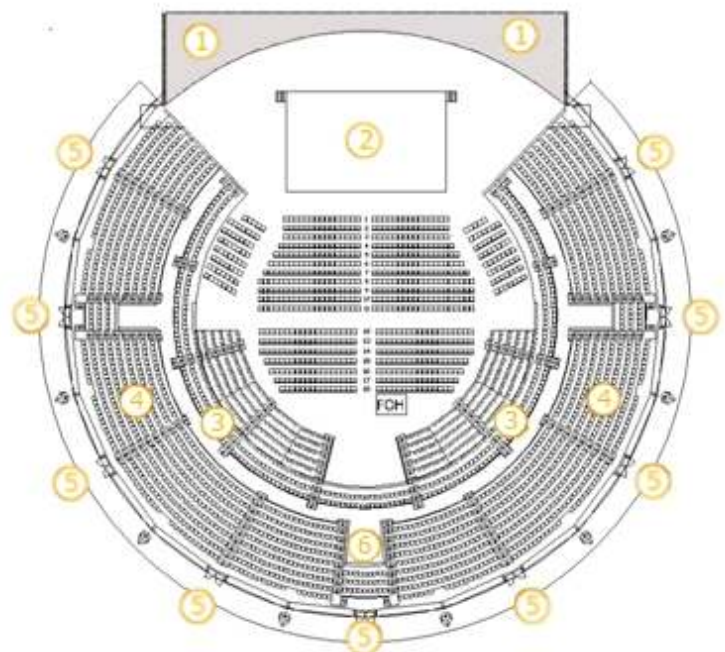
Durchmesser Manege	25 m
Szenenrückraum	160 m ²
Szenenbereich	470 m ²
Lichte Höhe	9,3 – 29,4 m

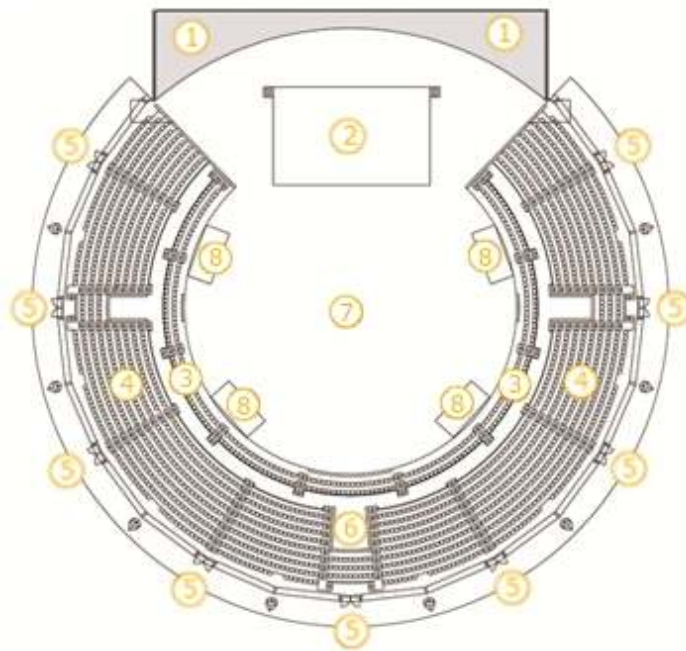
Zuschauerplätze

Oberrang	1718 Sitzplätze
Unterrang	660 Sitzplätze
Manege	744 Sitzplätze

Gesamt 3122 Plätze

zzgl. 11 Rollstuhlfahrer mit
Begleiter





VARIANTE A 3 - STEHPLATZ
mit eingefahrener Mobiltribüne

Szene

Durchmesser Manege	33,5 m
Szenenrückraum	160 m ²
Szenenbereich	470 m ²
Lichte Höhe	9,3 – 29,4 m

Zuschauerplätze

Oberrang	1718 Sitzplätze
Unterrang	308 Sitzplätze
Manege	1450 Stehplätze

Gesamt 3476 Plätze

zzgl. 35 Rollstuhlfahrer mit
Begleiter; 1% gemäß
BetrVO § 26

- 1 Szenenrückraum
- 2 Standardbühne (16 x 10 x 1,20 m)
- 3 Unterrang
- 4 Oberrang
- 5 Zugänge Dachterrasse
- 6 Zugang Foyer
- 7 Manege
- 8 Bar

VARIANTE A 4 - STEHPLATZ
mit teilweise ausgefahrener Mobiltribüne

Szene

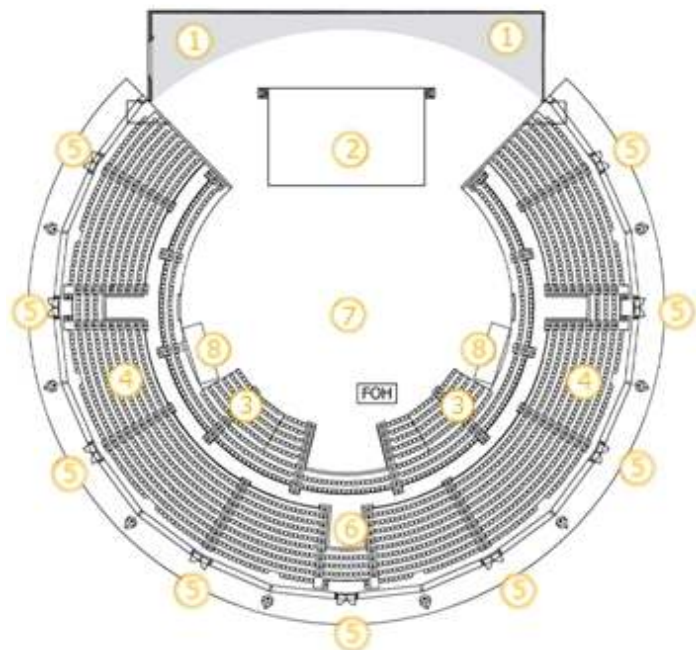
Durchmesser Manege	25 m
Szenenrückraum	160 m ²
Szenenbereich	470 m ²
Lichte Höhe	9,3 - 29,4 m

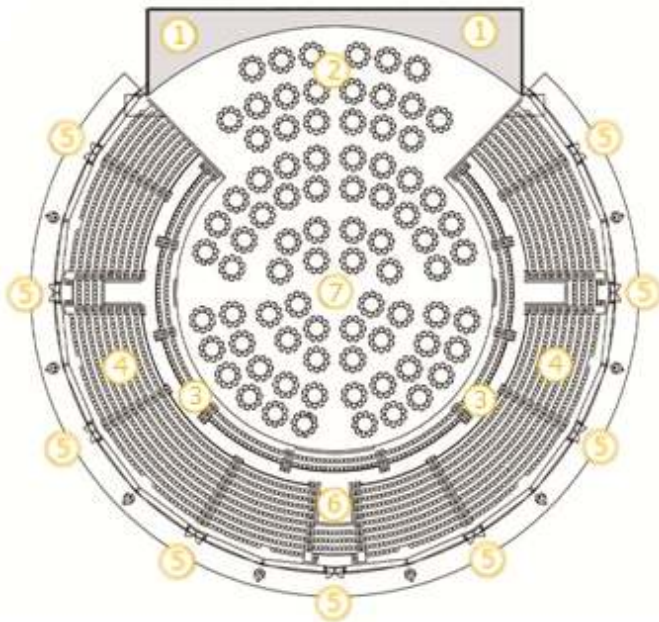
Zuschauerplätze

Oberrang	1718 Sitzplätze
Unterrang	532 Sitzplätze
Manege	1200 Stehplätze

Gesamt 3450 Plätze

zzgl. 35 Rollstuhlfahrer mit
Begleiter; 1% gemäß
BetrVO § 26





VARIANTE A 5 - GALADINNER
Runde Tische Durchmesser 1,80 m

Szene
Durchmesser Manege 33,5 m
Scenarückraum 160 m²
Lichte Höhe 9,3 – 29,4 m

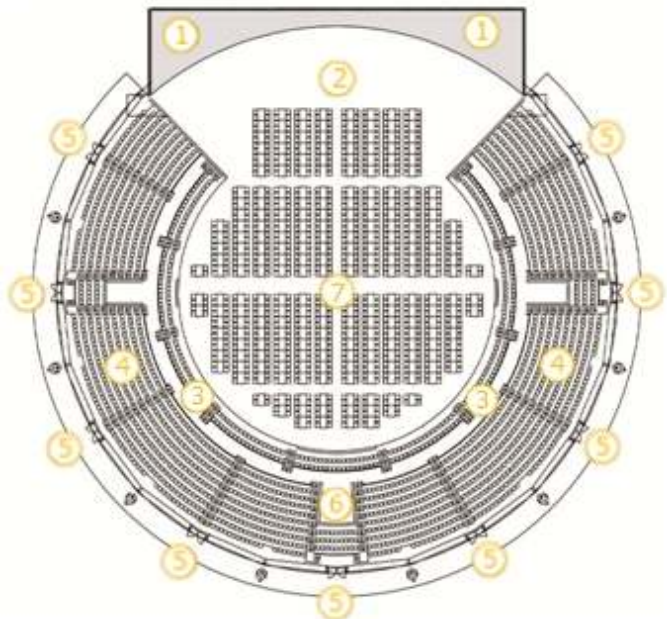
Sitzplätze
ohne Oberrang
Manege 820 Sitzplätze
Gesamt 820 Plätze

- 1 Scenarückraum
- 2 Scenenbereich
- 3 Unterrang
- 4 Oberrang
- 5 Zugänge Dachterrasse
- 6 Zugang Foyer
- 7 Tischbestuhlung

VARIANTE A 6 - GALADINNER
Lange Tafeln (1,20 m x 0,80 m)

Szene
Durchmesser Manege 33,5 m
Scenarückraum 160 m²
Lichte Höhe 9,3 – 29,4 m

Sitzplätze
ohne Oberrang
Manege 1024 Sitzplätze
Gesamt 1024 Plätze



VARIANTE A 7 - TAGUNG
PARLAMENTARISCH
(1,20 m x 0,40 m / 1,20 m x 0,80 m)

Szene

Durchmesser Manege 33,5 m
Szenenrückraum 160 m²
Szenenbereich 470 m²
Lichte Höhe 9,3 – 29,4 m

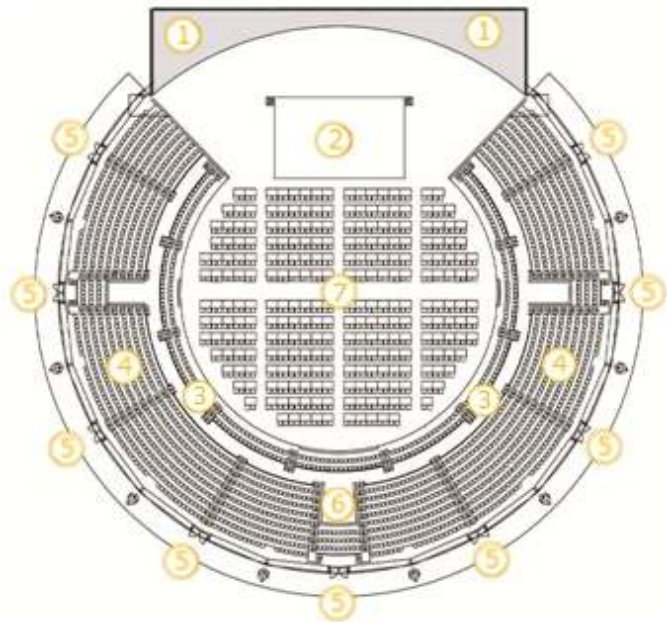
Sitzplätze
Ohne Oberrang

1,20 m x 0,40 m
Manege 672 Sitzplätze

Gesamt 672 Plätze

1,20 m x 0,80 m
Manege 524 Sitzplätze

Gesamt 524 Plätze



- 1 Szenenrückraum
- 2 Szenenbereich / Standardbühne 16 x 10 x 1,20 m
- 3 Unterrang
- 4 Oberrang
- 5 Zugänge Dachterrasse
- 6 Zugang Foyer
- 7 Tischbestuhlung
- 8 Reihenbestuhlung

VARIANTE A 8 - TAGUNG
REIHENBESTUHLUNG

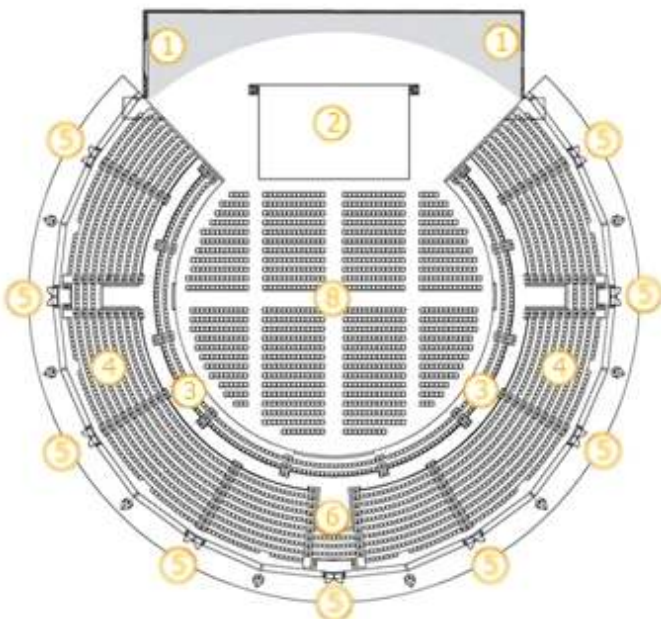
Szene

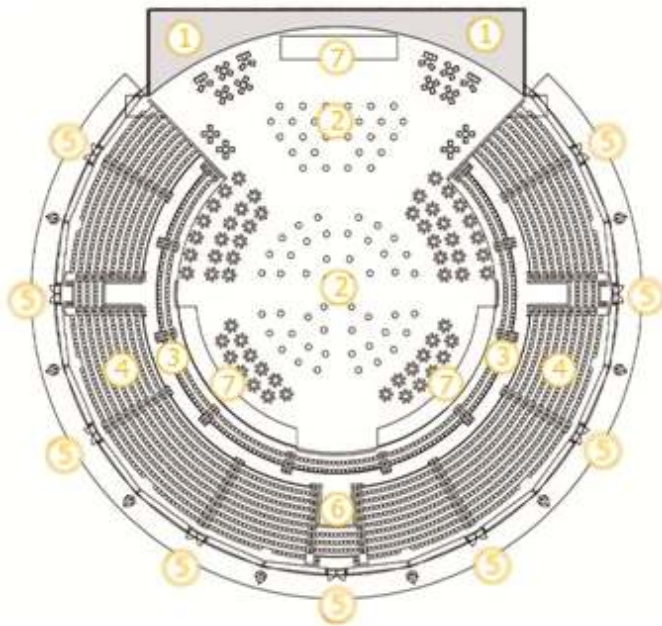
Durchmesser Manege 33,5 m
Szenenrückraum 160 m²
Szenenbereich 470 m²
Lichte Höhe 9,3 – 29,4 m

Sitzplätze
Ohne Oberrang

Manege 1052 Sitzplätze

Gesamt 1052 Plätze





VARIANTE A 9 - EMPFANG

ohne Oberrang

Szene

Durchmesser Manege	33,5 m
Szenenrückraum	160 m ²
Lichte Höhe	9,3 – 29,4 m

Plätze

Manege	1300 Stehplätze 466 Sitzplätze
--------	-----------------------------------

Gesamt	1766 Plätze
--------	-------------

- 1 Szenenrückraum
- 2 Szenenbereich / Aktionsfläche
- 3 Unterrang
- 4 Oberrang
- 5 Zugänge Dachterrasse
- 6 Zugang Foyer
- 7 Gastronomiefläche

VARIANTE A 10 - SPORT
mit Sondertribünen

Szene

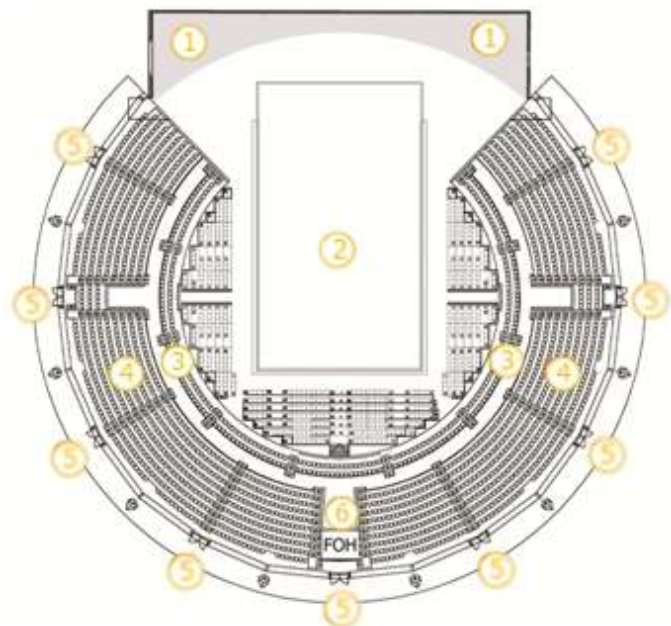
Durchmesser Manege	33,5 m
Szenenrückraum	160 m ²
Szenenbereich	550 m ²
Lichte Höhe	9,3 – 29,4 m

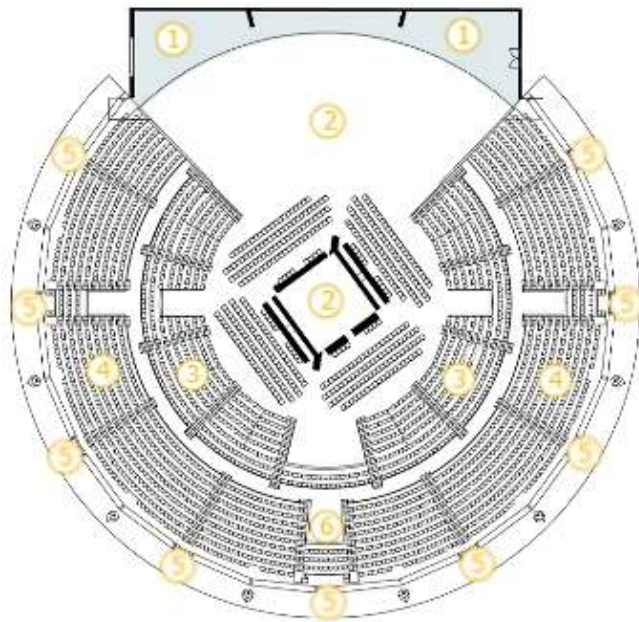
Zuschauerplätze

Oberrang	1691 Sitzplätze
Unterrang	308 Sitzplätze
Manege	528 Sitzplätze

Gesamt	2527 Plätze
--------	-------------

zzgl. 26 Rollstuhlfahrer mit
Begleiter; 1% gemäß
BetrVO § 26





VARIANTE A 11 - BOXEN / RINGEN

Szene

Durchmesser Manege	25 m
Szenenrückraum	160 m ²
Szenenbereich / Ring	55 m ²
Lichte Höhe	9,3 – 29,4 m

Zuschauerplätze

Oberrang	1718 Sitzplätze
Unterrang	856 Sitzplätze
Manege	302 Sitzplätze

Gesamt 2876 Plätze

zzgl. 29 Rollstuhlfahrer mit
Begleiter; 1% gemäß
BetrVO § 26

- 1 Szenenrückraum
- 2 Szenenbereich / Aktionsfläche
- 3 Unterrang
- 4 Oberrang
- 5 Zugänge Dachterrasse
- 6 Zugang Foyer
- 7 Bühnenwagen

VARIANTE A 12 - ZIRKUSBESTUHLUNG
mit ausgefahrener Mobiltribüne

Szene

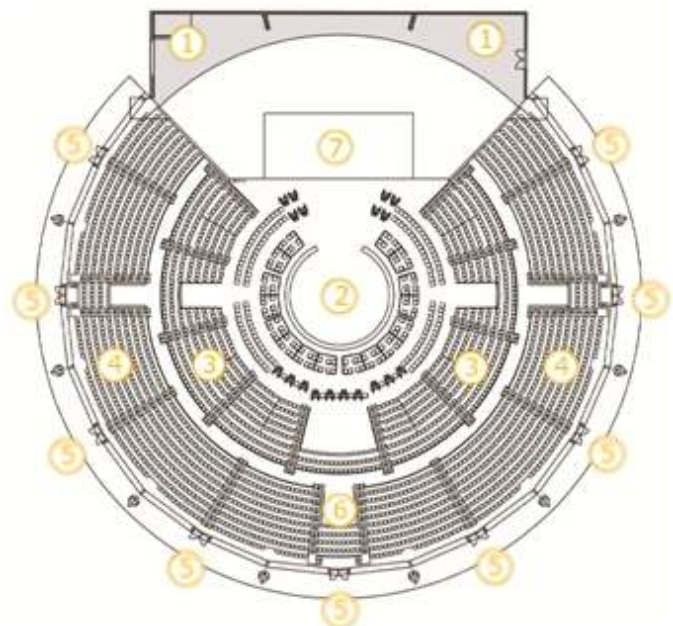
Durchmesser Manege	25 m
Szenenrückraum	160 m ²
Szenenbereich / Arena	85 m ²
Lichte Höhe	9,3 – 29,4 m

Zuschauerplätze

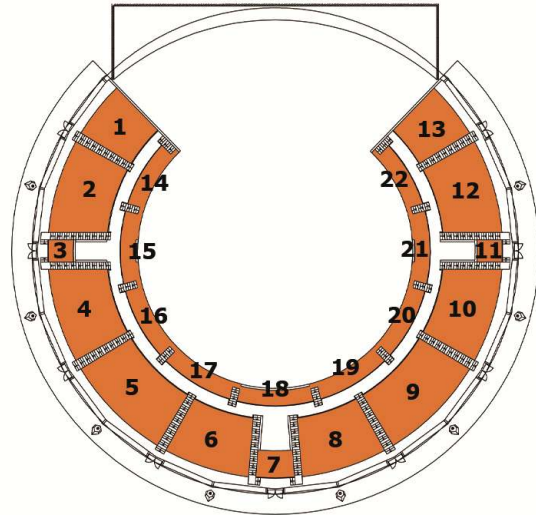
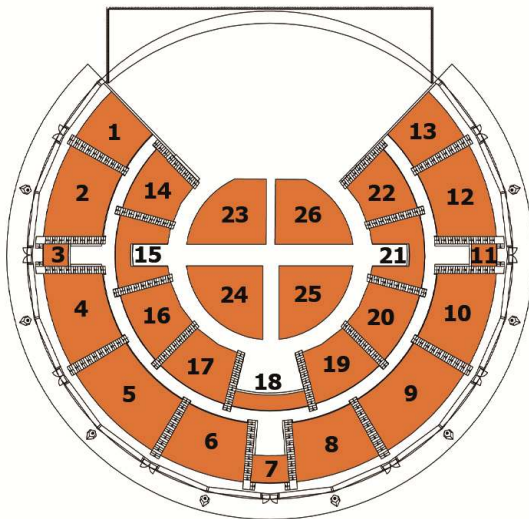
Oberrang	1718 Sitzplätze
Unterrang	856 Sitzplätze
Manege	262 Sitzplätze

Gesamt 2836 Plätze

inklusive 29 Rollstuhlfahrer
mit Begleiter; 1% gemäß
BetrVO § 26



BLOCKÜBERSICHT GROSSE ARENA



PLATZANZAHL

BLOCK NR.	SITZPLÄTZE
OBERRANG	1718
1	105
2	177
3	15
4	177
5	208
6	164
7	27
8	163
9	208
10	177
11	15
12	177
13	105
UNTERRANG	856
14	101
15	81
16	114
17	114
18	36
19	114
20	114
21	81
22	101
MANEGE	620
23	156
24	123
25	123
26	156
SITZPLATZ GESAMT	3132

PLATZANZAHL

BLOCK NR.	SITZPLÄTZE
OBERRANG	1718
1	105
2	177
3	15
4	177
5	208
6	164
7	27
8	163
9	208
10	177
11	15
12	177
13	105
UNTERRANG (REIHE 7&8)	308
14	31
15	35
16	35
17	35
18	36
19	35
20	35
21	35
22	31
SITZPLATZ GESAMT	2026
MANEGE STEHPLATZ	1450
PLÄTZE GESAMT	3476

B DIE KLEINE ARENA

BESCHREIBUNG

Im westlichen Teil des Gebäudes liegt die kreisrunde Kleine Arena. Der Raum eignet sich hervorragend für Produktpräsentationen, Pressekonferenzen, Partys und Konzerte im kleinem Rahmen.

Die Grundfläche der Kleinen Arena liegt 1,32 m unter der Foyerebene und kann über mobile Trennwände zu einem geschlossenen Veranstaltungsbereich mit eigenem Foyer, Backstage-Bereich, Bars und Publikum-WCs umgewandelt werden.

Die lichte Höhe in der Raummitte beträgt 5,50 m, der Gesamtdurchmesser 18,28 m.

WÄNDE

Die Wände bestehen aus veredeltem Sichtbeton. Mittels mobiler Trennwände an Deckenschienen, kann die Kleine Arena zum Hauptfoyer geöffnet werden. Dadurch entsteht ein großzügiger Veranstaltungsbereich, der die Manege der Kleinen Arena mit einbezieht.

DECKEN

Die kreisrunde Abhangdecke ist kaskadenförmig nach oben abgesetzt. Integriert sind Beleuchtungselemente, diverse Hängepunkte für Traversen, eine Ringtraverse und Versatzkästen für Stromanschlüsse.

BODEN

Der Fußboden der Kleinen Arena besteht aus geglättetem Gussasphalt.

Die umlaufenden gebogenen Sitzstufen aus Sichtbeton werden bei Bedarf mit Sitzkissen ausgestattet.

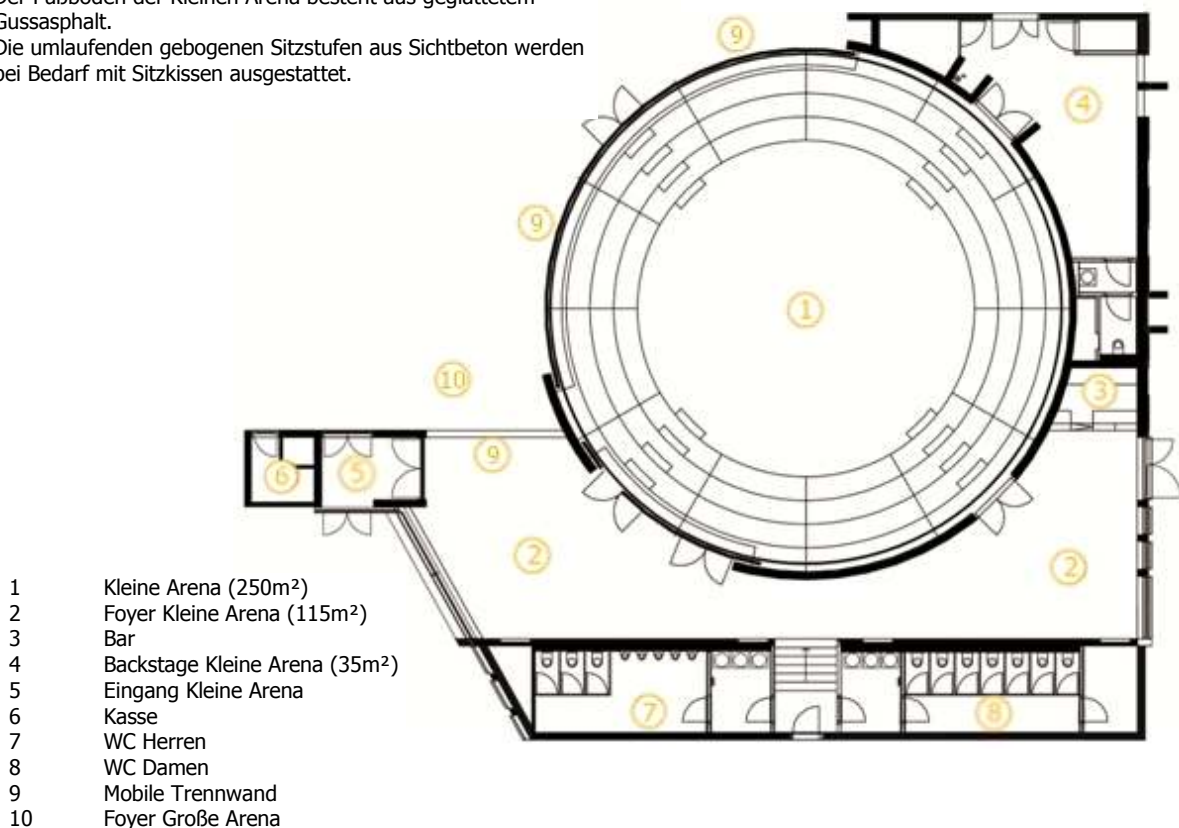
AUSSTATTUNG

Die Rundform der Kleinen Arena lässt sich für zirzensische als auch szenische Aufführungen mit individuell gestalteter Bühne nutzen. Zum Inventar gehört ein fest installierter roter Samtvorhang an der Innenseite der Wände, der sich komplett zuziehen lässt. Für die Einrichtung der Veranstaltungstechnik steht eine Ringtraverse mit entsprechenden Versätzen zur Verfügung.

Im hinteren Teil des Kleinen Foyers befindet sich eine komplett ausgestattete Baranlage.

Im Backstage-Bereich sind die Anschlüsse für die Veranstaltungstechnik vorhanden, sowie ein WC mit Waschbecken.

Der Bereich Kleine Arena verfügt über eigene Publikums-WCs.



TECHNISCHE AUSSTATTUNG

- 24 Hängepunkte
Nutzlast je 250 kg
max. Deckenbelastung 2.000 kg
- 1 Ringtraverse mit Quertraverse
- Viergurttraversensystem 29 x 29 cm
 - äußerer Kreisdurchmesser 10 m
 - max. Nutzlast: 800 kg
- dimmbare Saalbeleuchtung
- Standardmäßig vorhanden
- 4 x 6erBar PAR 64 500W
 - 6 x Passo 1 kW Stufenlinse Fresnel
 - 4 x 575W Profiler ETC S4 junior 26°
 - 8 x Martin MiniMac Washlight 150 W HTI
 - 4 x Martin MiniMac Profil 150 W HTI
 - 4 x Martin SCX 600 Scanner
 - 1 x Hazer
 - 1 x E-Cue Multifunktionssteuerung incl. Faderunit
 - 4 x 6 Ch. Dimmer
 - 1 x Ultralite Booster
 - 6 x PAR 56 silber, 300W, mit Bodenbrett, fest im Foyer kleine Arena installiert
- Weitere Standardausstattungen für diverse Veranstaltungsformate sind zu buchbar.

ELEKTRISCHE ANSCHLÜSSE

Foyerbereich

- 4 Fußbodentanks mit je 2 Schuko

Kleine Arena

- 2 x 16 A CEE 5-pol 6h
- 4 x Schuko

Backstage Kleine Arena (getrennt Licht/Ton)

- 1 x 125 A CEE 5-pol 6h
- 1 x 63 A CEE 5-pol 6h
- 2 x 32 A CEE 5-pol 6h
- 1 x 16 A CEE 5-pol 6h
- 6 x Schuko
- DMX

Die verfügbare Gesamtleistung ist mit der Technischen Leitung des Tempodrom zu klären.

TELEKOMMUNIKATION

- WLAN
- Anschlussmöglichkeiten für analoge Telefone
- 1 ISDN-Anschluss über S0-Bus des hausinternen Netzwerks verfügbar
- Glasfaseranbindung Kleine Arena & Backstage
- ELA-Anlage (Alarmierung, Durchsagen, Gong)

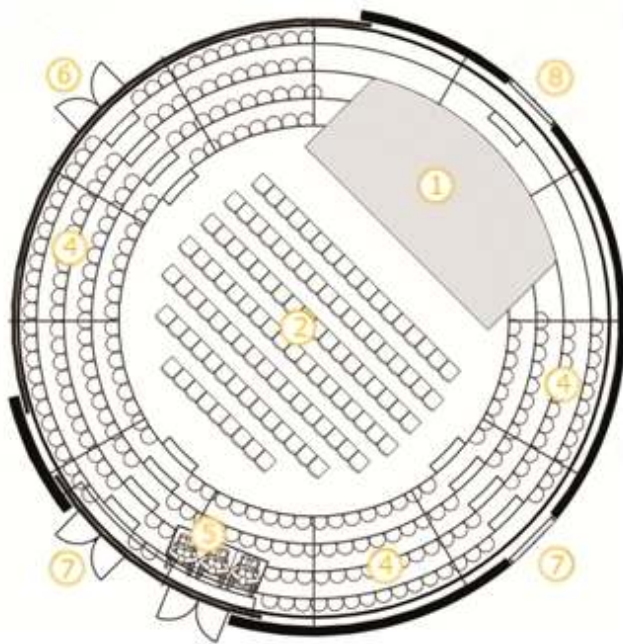
ÜBERSICHTSPLAN HÄNGEPUNKTE



1 Ringtraverse

BESTUHLUNGSVARIANTEN

max. Nutzlast je 250 kg
 VARIANTE B 1 - VOLLBESTUHLUNG



Szene	
Durchmesser Manege	11,50 m
Standardbühne	8 x 4 m
Lichte Höhe	5,50 m
Zuschauerplätze	
Plätze auf Sitzstufen	228 Sitzplätze
Bestuhlung Manege	111 Sitzplätze
Rollstuhlfahrer	4 Plätze
Gesamt	343 Plätze

Inklusive. 4 Rollstuhlfahrer mit Begleiter; 1% gemäß BetrVO § 26

VARIANTE B 2 - STEHPLATZ

Szene

Durchmesser Manege	11,50 m
Bühne	8 x 4 m
Szenenbereich Manege	90 m ²
Lichte Höhe	5,50 m

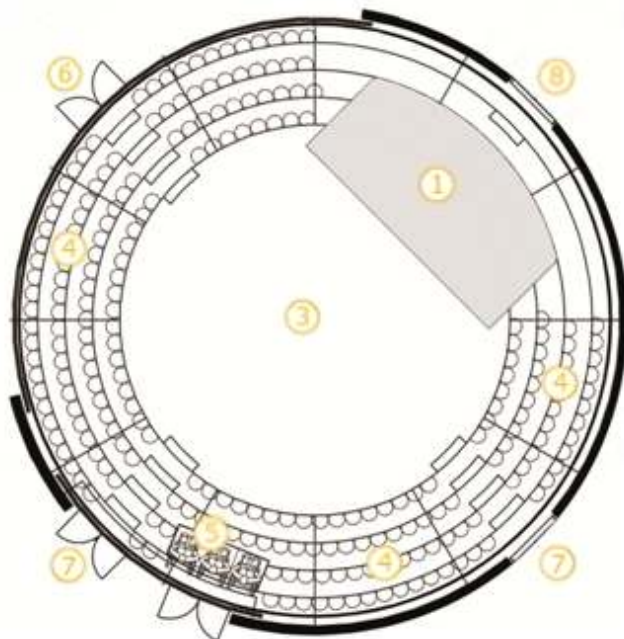
Zuschauerplätze

Plätze auf Sitzstufen	228 Sitzplätze
Plätze in Manege	172 Stehplätze
Rollstuhlfahrer	4 Plätze

Gesamt 403 Plätze

Inklusive. 4 Rollstuhlfahrer mit Begleiter; 1% gemäß BetrVO § 26

- 1 Standardbühne 8 x 4 m
- 2 Manegenbestuhlung
- 3 Szenenbereich Manege
- 4 Sitzstufen
- 5 Rollstuhlfahrerpodest
- 6 Zugang Foyer Große Arena
- 7 Zugang Foyer Kleine Arena
- 8 Zugang Backstage



C FOYER

BESCHREIBUNG

Das 1.000 m² große Foyer erstreckt sich über drei Ebenen und bietet ausreichend Raum für eine Nutzung als Ausstellungs-, Empfangs- oder Gastronomiefläche für etwa 1.200 Besucher. Über eine freie, halbkreisförmige Treppe erreichen die Besucher den mittleren Erschließungsring der Großen Arena.

Der Garderobebereich, die WCs sowie die Manege der Großen Arena befinden sich im Untergeschoss. Alle öffentlichen Einrichtungen des Gebäudes sind vom Foyer aus barrierefrei erreichbar.

Die insgesamt sechs Haupteingangstüren des Foyers haben jeweils eine lichte Breite von 2,18m.

DECKEN

Die Decken des Foyers sind zum Teil aus Sichtbeton, zum Teil dunkelrot gestrichen. Beleuchtungselemente, Hängepunkte für Traversen, Lautsprecher der ELA-Anlage und Sprinkler sind integriert. Alle Oberlichter in der Decke sind zur Dachterrasse abgeschlossen und enthalten integrierte Beleuchtungselemente. Die Deckenhöhe beträgt 4,21 m.

BODEN

Der Fußboden besteht aus geglättetem Gussasphalt mit integrierten Bodentanks, welche mit elektrischen Anschlüssen und Anschlussmöglichkeiten für Telekommunikation ausgestattet sind. Die um die Große Arena verlaufenden Treppen bestehen aus Sichtbetonblockstufen.

AUSSTATTUNG

Um die Große Arena gruppieren sich im Halbkreis die Bartresen mit Elektroanschlüssen, Zu- und Abwasser, Spülen, Kühlschränken und Arbeitsflächen sowie Merchandisingstände mit Strom- und Telefonanschlüssen. Die Bartresen sind, ebenso wie die seitlichen Wandnischen mit Sitzgelegenheiten, aus Holz gefertigt. Sämtliche Geschosse des Gebäudes sind durch einen zentral erreichbaren Aufzug barrierefrei erschlossen.

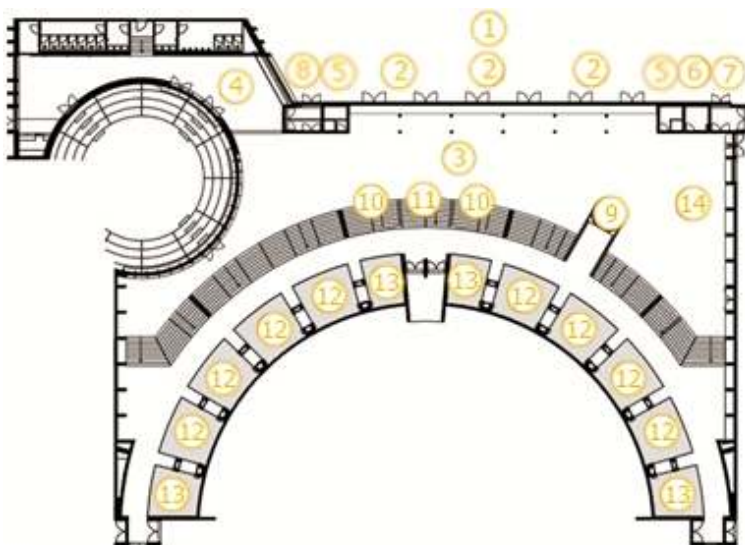
TECHNISCHE AUSSTATTUNG

- 8 Hängepunkte je 250 kg Nutzlast

ELEKTRISCHE ANSCHLÜSSE & TELEKOMMUNIKATION

verteilt auf 12 Fußbodentanks:

- WLAN
- Anschlussmöglichkeiten für analoge Telefone
- 1 ISDN-Anschluss über S0- Bus des hauseigenen Netzwerks verfügbar
- Glasfaseranbindung
- 12 x Schuko
- ELA-Anlage (Alarmierung, Durchsagen, Gong)



- | | |
|----|---|
| 1 | Vorplatz |
| 2 | Besuchereingänge |
| 3 | Foyer EG (1000m ²) |
| 4 | Foyer Kleine Arena (115m ²) |
| 5 | Kassen |
| 6 | Brandmeldezentrale |
| 7 | Eingang Restaurant /
Personaleingang |
| 8 | Eingang Kleine Arena |
| 9 | Personenaufzug |
| 10 | Zugang
Publikumsgarderoben UG/
Unterrang / Manege |
| 11 | Zugang Oberrang |
| 12 | Gastronomie |
| 13 | Kioske für Merchandising |
| 14 | zusätzliche Fläche für
Merchandising |

D LOUNGE

BESCHREIBUNG

Im Anschluss an den westlichen Foyerbereich und dem Backstage West befindet sich die Lounge. Die einzigartige Architektur des Raumes, der gebogene Grundriss, die kaskadenförmig ansteigende Decke, sowie dimmbare Lichtquellen verleihen der Lounge ihren besonderen Charakter.

WÄNDE

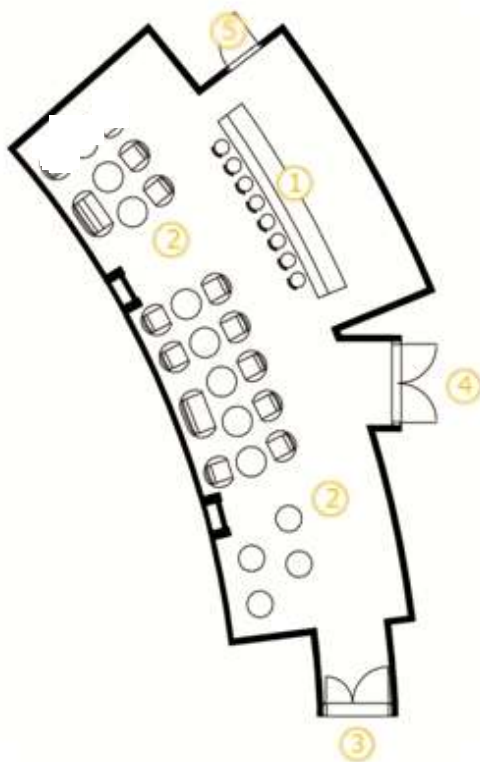
Die Wände sind zum Teil dunkelrot gestrichen, zum Teil in Sichtbetonoptik belassen.

DECKEN

Die stufenförmige Decke des Raumes ist aus veredeltem Sichtbeton. Lautsprecher der ELA-Anlage sind hier integriert.

BODEN

Der Fußboden besteht aus geblättem Gussasphalt.



AUSSTATTUNG

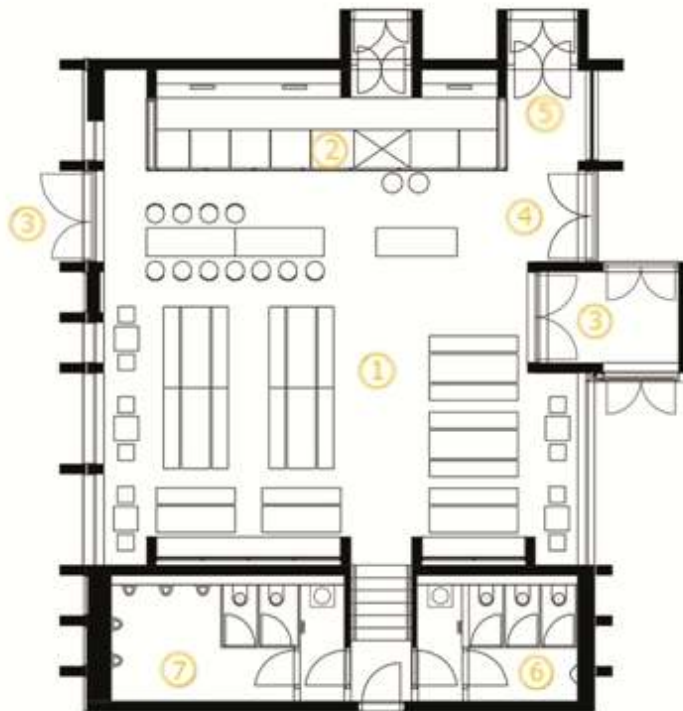
Zum Inventar der Lounge zählen ein hochwertiger Bartresen, Barhocker und -tische, 10 edle Loungesessel, sowie 2 Zwei-Sitzer aus schwarzem Leder. Zudem sind 2 runde Tische aus Edelstahl und Milchglas, sowie diverse Tische aus dunklem Holz vorhanden.

Die Lounge verfügt über einen vollständig ausgestatteten Barbereich mit Zu- und Abwasser, Strom, Spülen und zwei Kühlschränke.

- WLAN
- 1 ISDN-Anschluss über S0-Bus des hausinternen Netzwerks verfügbar
- dimmbare Beleuchtung
- ELA-Anlage (Alarmierung, Durchsagen, Gong)
- 2 Aktivlautsprecher mit 3,5 mm Klinkenanschluss (hinter dem Bartresen)

- | | |
|---|-----------------------------|
| 1 | Bar |
| 2 | Lounge (100m ²) |
| 3 | Zugang Foyer |
| 4 | Zugang Backstage West |
| 5 | Haustechnik |

E RESTAURANT



AUSSTATTUNG

- voll ausgestatteter Tresen mit:
- Show-Cooking-Fläche
 - Kühlvitriolen
 - Zapfanlage komplett für
 - AFG & Bier
 - weitere Kühlmöglichkeiten für Getränke
 - variable Bestuhlung
 - Beschallungsanlage
 - 63 A CEE 5-pol 6h
 - 6 x Schuko
-
- dimmbare Raumbelichtung
 - ELA-Anlage (Alarmierung, Durchsagen, Gong)

- 1 Restaurant
- 2 Bar
- 3 Besuchereingang
- 4 Zugang Foyer
- 5 Zugang Küche
- 6 WC Damen
- 7 WC Herren

F VORPLATZ/ AUSSENBEREICH

BESCHREIBUNG

Das Tempodrom verfügt mit seinem 1.500 m² großen Vorplatz über eine Außenfläche, die unterschiedlichsten Veranstaltungskonzepten Raum bietet. Der Vorplatz ist individuell z.B. als VIP Vorfahrt, für ein Garderobenzelt oder als Cateringfläche nutzbar.

Da Teile des Vorplatzes und die westseitige Vorfahrt als Feuerwehrbewegungsflächen dienen, kann dieser nicht als Parkraum genutzt werden.

Stromanschlüsse sind beidseitig des Vorplatzes an der Hausfassade angeordnet. Ein weiterer Stromanschluss befindet sich neben der Einfahrt zur Großen Arena an der Ostseite des Gebäudes. Dieser dient zudem als Medienanschluss für Ü-Wagen oder Tourbusse.

BODEN

Der Vorplatz und die umlaufenden Flächen sind mit Asphaltbelag versiegelt.

TECHNISCHE AUSSTATTUNG

ELEKTRISCHE ANSCHLÜSSE & TELEKOMMUNIKATION

Vorplatz:

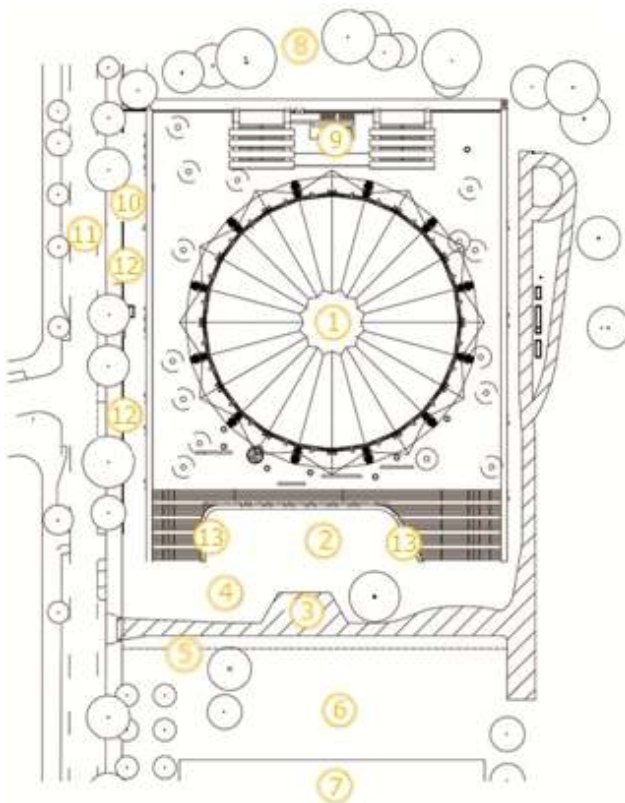
- 1 x 63 A CEE 5-pol 6h
- 1 x 32 A CEE 5-pol 6h
- 2 x 16 A CEE 5-pol 6h
- 2 x Schuko
- Anschlussmöglichkeiten für analoge Telefone
- 1 ISDN-Anschluss über S0-Bus des hausinternen Netzwerks verfügbar
- Glasfaseranbindung

Westseite:

- 1 x 63 A CEE 5-pol 6h

Einfahrt Große Arena/ Ostseite

- 1 x 125 A CEE 5-pol 6h
- 1 x 63 A CEE 5-pol 6h
- 1 x 32 A CEE 5-pol 6h
- 1 x Schuko
- Anschlussmöglichkeiten für analoge Telefone
- 1 ISDN-Anschluss über S0-Bus des hausinternen Netzwerks verfügbar



- | | |
|----|--------------------------------|
| 1 | Tempodrom |
| 2 | Vorplatz (1500m ²) |
| 3 | Feuerwehrbewegungsfläche |
| 4 | Veloroute |
| 5 | Stellplätze für Gehbehinderte |
| 6 | Wiese |
| 7 | Sportplatz |
| 8 | Stadtwald |
| 9 | Patio Liquidrom |
| 10 | Zufahrt Laderampe |
| 11 | Möckernstraße |
| 12 | Stellplatz Ü-Wagen / Tourbusse |
| 13 | Versatzkästen Vorplatz |

G DACHTERRASSE

BESCHREIBUNG

Als ideale Ergänzung der Räumlichkeiten im Tempodrom befindet sich rund um das Haus eine über 3.000 m² große Dachterrasse.

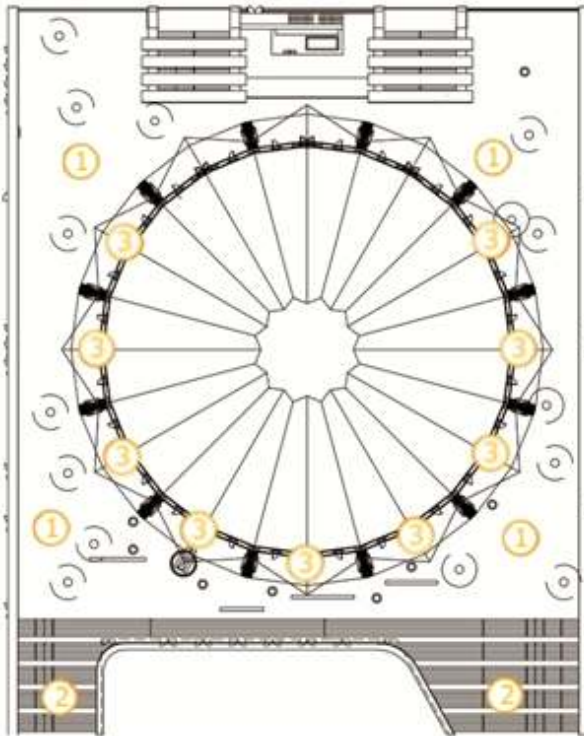
Die Freifläche ist um das imposante Dach angeordnet und ganzflächig mit Holzplanken ausgelegt (Flächenlast 500 kg/m²). Vom Oberrang der Großen Arena ist über neun voll verglaste Flügeltüren ein direkter Zugang zur Terrasse möglich. Des Weiteren ist die Fläche durch großzügige Freitreppen mit dem Vorplatz des Hauses verbunden.

Von Frühjahr bis Herbst bietet das Tempodrom ideale Möglichkeiten für kombinierte Indoor/Outdoor-Veranstaltungen.

TECHNISCHE AUSSTATTUNG

verteilt auf 10 Fußbodentanks:

- 6 x Wasseranschluss
- 5 x Abwasserabfluss
- 8 x Schuko
- 3 x 32 A CEE 5-pol 6h
- 1 x 16 A CEE



- 1 Dachterrasse (3000m²)
- 2 Außentreppen/Zugang Dachterrasse
- 3 Übergang Große Arena/Dachterrasse

H BACKSTAGE EAST

BESCHREIBUNG

Der östlich des Szenenbereichs gelegene Backstage-Bereich besteht aus drei Umkleiden, Duschen, WCs, einer VIP-Umkleide, zwei Produktionsbüros und einer Teeküche. Eine großzügige Mittelzone mit flexibler, produktionsbezogener Nutzung steht beispielsweise als Crew-Bereich zur Verfügung.

Die Offices 1 & 2 verfügen über Telefon- und Datenanschlüsse; die VIP-Umkleide verfügt zusätzlich über einen eigenen Sanitärbereich mit Dusche und WC. Die Dressing Rooms 4 und 6 haben direkten Zugang zu den jeweiligen WCs und Duschräumen.

Möbiliar wie Tische, Stühle, Sofas und Spiegel ist in ausreichender Menge vorhanden. Eine entsprechende Inventarliste kann bei Bedarf angefordert werden.



1	Office 1 (6m ²)	
2	Office 2 (6m ²)	
3	Dressing Room 3 (12m ²)	
4	Bathroom Women	
5	Dressing Room 4 (6m ²)	
6	Dressing Room 5 (8m ²)	
7	Dressing Room 6 (6m ²)	
8	Bathroom Men	
9	Crew-Bereich (100m ²)	rrasse
10	Teeküche	rrasse
11	Zugang Große Arena	rrasse

TECHNISCHE AUSSTATTUNG

- WLAN

Produktionsbüro Ost 1 & 2:

- 2 Telefonanschlüsse
- diverse Schuko
- TV- & Radioanschlüsse

VIP-Umkleide:

- 2 Telefonanschlüsse
- diverse Schuko
- TV- & Radioanschlüsse

Garderoben 1, 2, 3:

- Schuko

Crew-Bereich:

- 2 Telefonanschlüsse
- diverse Schuko
- TV- & Radioanschlüsse
- Glasfaseranbindung

Teeküche:

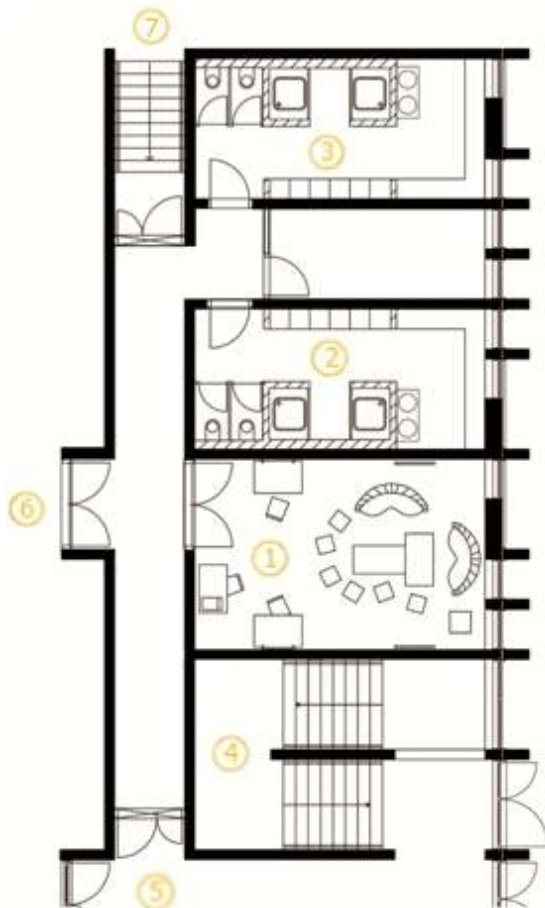
- diverse Schuko
- 1 Kühlschrank

I BACKSTAGE WEST – DRESSING ROOM 1

BESCHREIBUNG

Im westlichen Bereich des Hauses befindet sich eine zusätzliche Künstlergarderobe mit direktem Zugang zum Szenenbereich im UG.

Der 35m² große, in rot gehaltene Raum ist mit gemütlichen Sofas und Sitzkuben, zwei beleuchteten Schminkspiegeln mit Schminktischen und zwei übergroßen Wandspiegeln ausgestattet. In unmittelbarer Nähe befinden sich WCs und Duschen.



TECHNISCHE AUSSTATTUNG

- 3 x Doppelschuko in Wandmontage
- WLAN
- 2 Telefon-/Datenanschlüsse
- TV-/Radioanschlüsse

MÖBLIERUNG

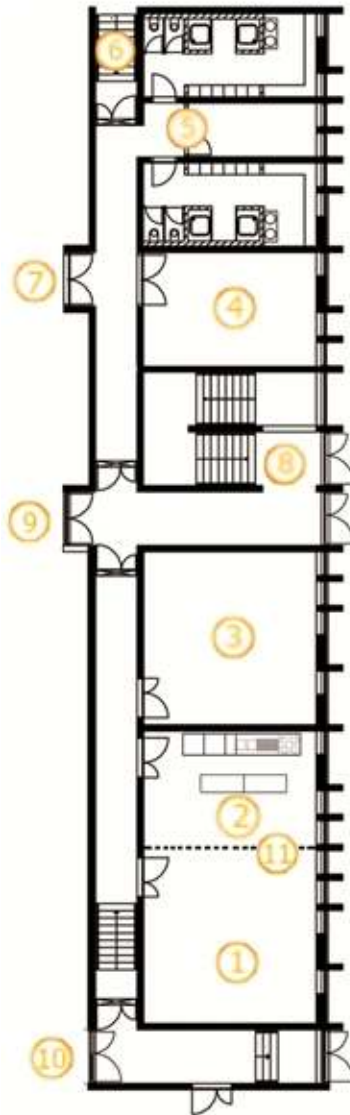
- 2 Sofas
- Couchtisch
- Diverse Sitzkuben
- 2 Schminkspiegel mit Tisch
- 2 Wandspiegel 1 x 2 m
- weitere Möblierung auf Anfrage

- 1 Dressing Room 1 (35m²)
- 2 Bathroom Women
- 3 Bathroom Men
- 4 Zugang Große Arena Unterrang
- 5 Zugang Große Arena Oberrang
- 6 Zugang Lounge
- 7 Zugang Szenenbereich

J BACKSTAGE WEST – CATERING, DRESSING ROOM 2

BESCHREIBUNG

Die an der Westseite gelegene Küche mit angeschlossenem Crewcateringraum, sowie der Dressing Room 2 verfügen über eine großzügige Fensterfront. Aufgrund Ihrer Nähe zur Großen Arena, zur Kleinen Arena und der Lounge, sowie Ausstattung mit Telekommunikationstechnik sind sie für eine Nutzung als Räume für Workshops oder Produktionsräume bei Großveranstaltungen prädestiniert. Sie bieten Platz für 40 bis 100 Personen. In der Küche ist eine komplette Küchenzeile vorhanden. Der Catering Bereich, ausgestattet mit Festzeltgarnituren, kann mit Hilfe von hängenden Raumteiler-Elementen von der Küche separiert werden.



TECHNISCHE AUSSTATTUNG

CATERING

- Herd (4 Platten & Ofen)
- Bräter
- Doppelspüle
- Spülmaschine
- 2 Kühlschränke
- 2 Edelstahl-Arbeitstische
- Raumteiler – Elemente
- WLAN
- 1 ISDN-Anschluss über S0-Bus des hausinternen Netzwerks verfügbar
- dimmbare Beleuchtung
- ELA-Anlage (Alarmierung, Durchsagen, Gong)
- mehrere Schukodosen
- 1 x 32 A CEE 5-pol 6h

verteilt auf 4 Fußbodentanks:

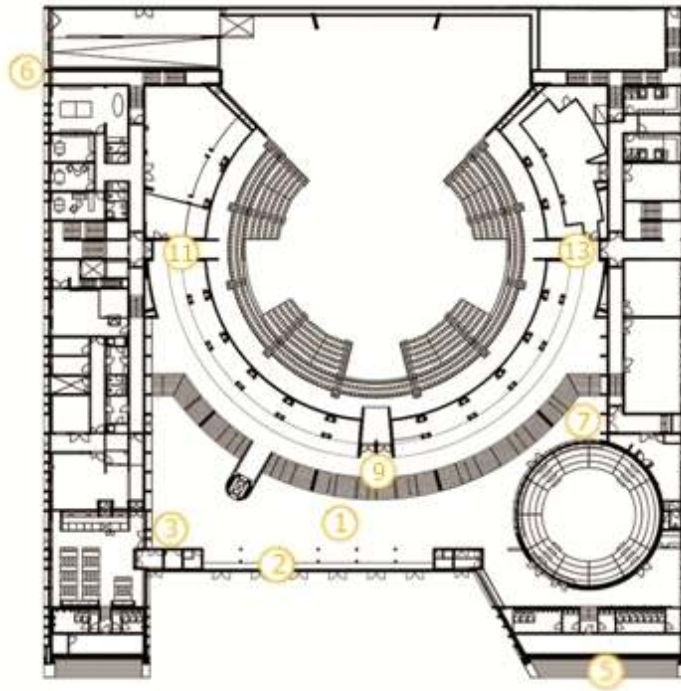
- 2 x Doppelschuko
- 4 Telefon-/Datenanschlüsse
- Glasfaseranbindung
-

DRESSING ROOM 2

- 1 x Schuko 16 A in Wandmontage verteilt auf 3 Fußbodentanks:
- 2 x Doppelschuko
- WLAN
- 4 Telefon-/Datenanschlüsse
- Glasfaseranbindung

- 1 Catering (50m²)
- 2 Küche (35m²)
- 3 Dressing Room 2(50m²)
- 4 Dressing Room 1 (35m²)
- 5 Bathrooms/ Büro Einhorn
- 6 Zugang Szenenbereich
- 7 Zugang Lounge
- 8 Zugang Große Arena Unterrang
- 9 Zugang Große Arena Oberrang
- 10 Zugang Foyer
- 11 mobile Trennwand

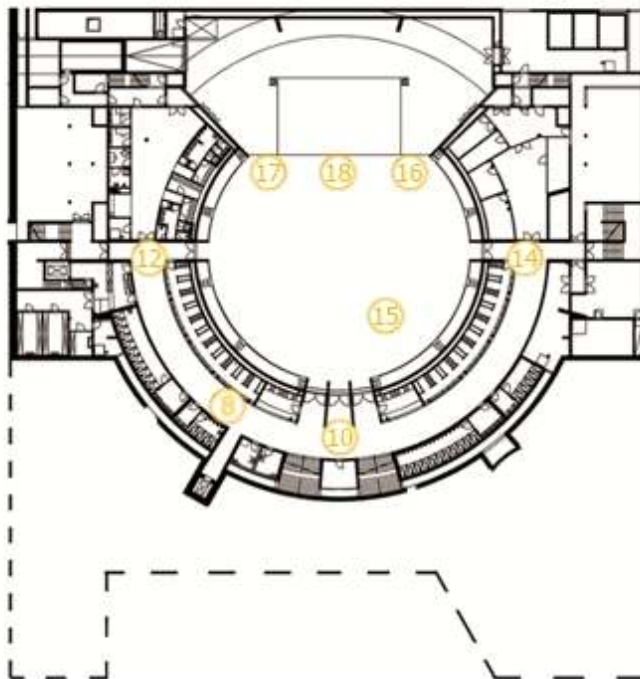
POSITIONEN SECURITY



- 1 Einsatzleiter
- 2 Hauptzugänge
- 3 Foyer
- 4 Zufahrt Vorplatz
- 5 Außenbereich/ Dachterrasse
- 6 Ladotor/ Künstlereingang
- 7 Notausgang WEST
- 9 Saalordner Oberrang NORTH
- 11 Saalordner Oberrang EAST
- 13 Saalordner Oberrang WEST

4

EG



- 8 Streifen Garderobengang
- 10 Saalordner Unterrang NORTH
- 12 Saalordner Unterrang EAST
- 14 Saalordner Unterrang WEST
- 15 FOH
- 16 Stage Left
- 17 Stage Right
- 18 Bühnengraben

UG

SERVICEPARTNER

CATERING

Sarah Wiener Berlin GmbH
Wöhlerstraße 12-13
10115 Berlin

Fon +49 (0)30 70 71 80 - 0
Fax +49 (0)30 70 71 80 - 229

E-Mail info@sarahwiener.de
Internet www.sarahwiener.de

BRANDSICHERHEITSWACHEN / SANITÄTER

Brandschutzbüro und Dienstleistungen
Behring GmbH
Geflügelsteig 78
12355 Berlin

Fon +49 (0)30 66 46 02 - 05
Fax +49 (0)30 66 06 84 - 60

E-Mail kontakt@behring.biz
Internet www.behring.biz

VERANSTALTUNGSTECHNIK + SHOWELEKTRIK

TSE AG · Technik und Service für Events AG
Ton-, Licht-, Bühnenequipment,
AV- und Konferenztechnik
Bergiusstraße 52
12057 Berlin

Fon +49 (0)30 39 06 1 - 0
Fax +49 (0)30 39 06 1 - 199

E-Mail info@tse-ag.com
Internet www.tse-ag.com

REINIGUNG

GRG Services Berlin
Markstraße 35-37
13409 Berlin

Fon +49 30 49 00 9 - 200
Fax +49 30 49 00 9 - 299

E-Mail berlin@grg.de
Internet www.grg.de

SECURITY

B.E.S.T. Veranstaltungsdienste GmbH
Stieffring 6
13627 Berlin

Fon +49 (0)30 34 34 67 - 0
Fax +49 (0)30 34 34 67 - 67

E-Mail info@bestvd.de
Internet www.bestvd.de

MERKBLATT FÜR VERANSTALTER

FEUERWEHR / SANITÄTSDIENST

Bei Veranstaltungen in der Großen Arena des Tempodrom ist vorgeschrieben, dass ab Einlass der Besucher 3 Brandsicherheitswachen der Feuerwehr anwesend sind. Für die Brandsicherheitswache im Zuschauerbereich ist Block 8, Reihe 1, Platz 1 reserviert. Dieser Platz ist im Kartenvertrieb zu sperren! Desweiteren ist die Anwesenheit von 2 Sanitätern bei Veranstaltungen in der Großen Arena vorgeschrieben.

SHOWELEKTRIKER

Aus Gründen der Betriebssicherheit muss der Showelektriker mindestens 1 Stunde vor Beginn und bis zum Ende der Veranstaltung anwesend sein. Der Bedarf für den Elektriker während der technischen Einrichtungsarbeiten richtet sich nach der Art der Veranstaltung und ist in Absprache mit dem Tempodrom festzulegen.

HALLENMEISTER

Die Anwesenheit des Tempodrom-Hallenmeisters ist für die Dauer der Veranstaltung (Einlass bis Ende) sowie für den Auf- und Abbau nach BetrVO §32 unbedingt notwendig. Den Anweisungen des Hallenmeisters ist unbedingt Folge zu leisten.

SICHERHEITSPERSONAL

Das Tempodrom hat einen Exklusivvertrag mit der B.E.S.T. Veranstaltungsdienste GmbH Berlin geschlossen. Die Anzahl der Mitarbeiter richtet sich nach der Art der Veranstaltung, der zu erwarteten Besucherzahl und ist in Absprache mit B.E.S.T. und der Technischen Leitung des Tempodrom festzulegen.

GARDEROBENPERSONAL

Für die Garderobendienste hat das Tempodrom eigenes Personal. Die Anzahl der Mitarbeiter richtet sich nach der Art der Veranstaltung und wird vom Tempodrom festgelegt.

ELEKTRISCHER BETRIEBSRAUM

In der Großen Arena befindet sich stage left der elektrische Betriebsraum für die Stromanschlüsse der Veranstaltungstechnik. Dieser ist bauaufsichtlich vorgeschrieben und dient der Unterbringung der Dimmerschränke während der Veranstaltung. Durch ein mit Brandschutzquader verschließbares Brandschott können die Kabelwege zur Installation eingerichtet werden. Alle Kabellängen, Multicore und Verlängerungen müssen so bemessen sein, dass die Dimmerschränke im elektrischen Betriebsraum eingestellt werden können. Ein Stromlaufplan der Großen Arena kann bei der Technischen Leitung des Tempodrom angefordert werden.

KAPAZITÄT & KARTENVERTRIEB

Nach BetrVO Berlin §26, Abs. 4 sind in einer Versammlungsstätte 1% der Besucherplätze für Rollstuhlfahrer, mindestens jedoch zwei Plätze einzurichten. Diesen sind jeweils Plätze für Begleitpersonen zuzuordnen. Dadurch und durch die Einrichtung der Veranstaltungstechnik (FOH, Verfolger, Kamerastellplätze etc.) sowie durch weitere vom Veranstalter gesperrte Plätze ergibt sich für jede Veranstaltung eine individuelle Gesamtkapazität. Die Gesamtkapazität für den Kartenvertrieb ermitteln Sie deshalb bitte in Zusammenarbeit mit der Technischen Leitung des Tempodrom.

PARKRAUMGENEHMIGUNG

Parkraumgenehmigungen für Tourbusse, LKWs und Ü-Wagen müssen mindestens 2 Wochen vor Beginn der Nutzung des Parkraums beim Tempodrom beantragt werden. Mit einer Sondergenehmigung können maximal 110 m beantragt werden. (Parkzonen A, B, D siehe Seite 37)

DEKORATIONEN & AUSSTATTUNG

Alle Dekorationen, Ausstattungen, Möbel, sowie Stände und Infoboxen müssen nach DIN 4102 in mindestens B1 zertifiziert sein. Diese Zertifikate müssen der Technischen Leitung des Tempodrom 4 Wochen vor Veranstaltungsbeginn vorliegen.

VORPLATZ

Teile des Vorplatzes und die westseitige Umfahrung des Tempodrom dienen der Feuerwehr als Zufahrt bzw. Bewegungsfläche. Es ist daher nicht möglich, den Vorplatz als Parkraum zu nutzen. Ausnahmen vom Parkverbot sind für den Lieferverkehr der Kleinen Arena und des Foyers möglich, jedoch nur bis eine Stunde vor Beginn des jeweiligen Einlasses der Veranstaltungen. In Absprache mit der Technischen Leitung des Tempodrom sind Vorfahrten bei Sonderveranstaltungen möglich.

VORBEREITUNG, GENEHMIGUNG & DURCHFÜHRUNG

Für die fachgerechte Planung, Vorbereitung, Genehmigung und Durchführung Ihrer Veranstaltung steht Ihnen das Tempodrom-Team jederzeit gerne zur Verfügung. Wir weisen darauf hin, dass das Genehmigungsverfahren für Corporate Events bei der Bauaufsicht mindestens 4 Wochen vor der jeweiligen Veranstaltung beantragt werden muss. Bitte stimmen Sie alle Anforderungen mit der Technischen Leitung des Tempodrom ab.

BEHÖRDEN

BAUAUFSICHT

Bezirksamt Friedrichshain-Kreuzberg von Berlin
Amt für Stadtplanung, Vermessung und Bauaufsicht
Yorckstraße 4 - 11, 10965 Berlin

Ansprechpartner

Herr Becker

Fon +49 (0) 30 902 98 - 3311

Fax +49 (0) 30 902 98 - 2958

E-Mail reinhard.becker@ba-fk.verwalt-berlin.de

UMWELTAMT

Bezirksamt Friedrichshain-Kreuzberg von Berlin
Abt. Stadtentwicklung und Bauen
Amt für Umwelt und Natur
Fachbereich Umwelt
Yorckstraße 4 - 11, 10965 Berlin

Fon +49 (0) 30 902 98 - 4411

Fax +49 (0) 30 902 98 - 2727

GRÜNFLÄCHENAMT

Bezirksamt Friedrichshain-Kreuzberg von Berlin
Abt. Stadtentwicklung und Bauen
Amt für Umwelt und Natur
Fachbereich Naturschutz und Grünflächen
Yorckstraße 4 - 11, 10965 Berlin
Postfach 350701, 10216 Berlin

Ansprechpartner

Frau Keller

Fon +49 (0) 30 902 98 - 8024

Fax +49 (0) 30 902 98 - 8033

E-Mail natur@ba-fk.verwalt-berlin.de

LAGETSI

Landesamt für Arbeitsschutz, Gesundheitsschutz
und technische Sicherheit Berlin
Alt-Friedrichsfelde 60, 10315 Berlin

Ansprechpartner

Herr Reich

Fon +49 (0) 30 902 545 - 572

Fax +49 (0) 30 902 545 - 315

FEUERWEHR

Direktion Süd
Vorbeugender Brandschutz
- Veranstaltungsabnahmen -
Kirchhofstraße 20, 12051 Berlin

Ansprechpartner

Herr Overlöper

Fon +49 (0) 30 387 502 - 37

Fax +49 (0) 30 387 502 - 97

Feuerwache Kreuzberg
Wiener Straße 64, 10999 Berlin

Fon +49 (0) 30 617 871 - 11

POLIZEI

Direktion 5 – Abschnitt 53
Friedrichstraße 219, 10969 Berlin
Fon +49 (0)30 466 45 53 - 700 / 701 (Wache)
Fax +49 (0)30 466 45 53 - 799
Internet www.polizei.berlin.de

STRASSENVERKEHRSBEHÖRDE

Frankfurter Allee 35 - 37
10245 Berlin

Ansprechpartner

Herr Hoffleit

Fon +49 (0)30 902 98 - 8078

Fax +49 (0)30 902 98 - 8019

SANITÄTSDIENSTE

KRANKENHÄUSER

Krankenhaus am Urban
Krankenhausbetrieb von Berlin-Kreuzberg
Dieffenbachstr. 1, 10967 Berlin
Fon +49 (0) 30 130 21 - 0 1,7 km

Charité Universitätsklinikum
Schumannstraße 20 - 21, 10117 Berlin
Fon +49 (0) 30 450 - 50 3,4 km

INFRASTRUKTUR

FLUGHÄFEN

- Berliner Flughafen GmbH
Flughafen Berlin-Schönefeld, 12521 Berlin
Fax +49 (0) 180 5000186 17,0 km

Wegbeschreibung Flughafen Schönefeld – Tempodrom:
Von Flughafen Schönefeld auf B179/Waltersdorfer
Chaussee, immer geradeaus auf B179/Neuköllner
Straße, Rudower Straße, Buschkrugallee, Karl-Marx-
Straße, Hasenheide, Gneisenaustraße.
Rechts auf Mehringdamm, links auf Hallesches Ufer.
Zweite Möglichkeit rechts in Möckernstraße.

BAHNHÖFE

- **Berlin Hauptbahnhof**
Invalidenstraße 53, 10557 Berlin 3,9 km

Wegbeschreibung Hauptbahnhof – Tempodrom:
Von Invalidenstraße links abbiegen in den
Tiergartentunnel. Links abbiegen auf Schöneberger
Ufer. Weiter auf Tempelhofer Ufer. Links in
Möckernstraße.

- **Berlin-Ostbahnhof**
Am Ostbahnhof, 10243 Berlin 5,0 km

Wegbeschreibung Ostbahnhof – Tempodrom:
Von Bahnhof auf Holzmarktstraße. Links über
Jannowitzbrücke auf Brückenstraße, Heinrich-Heine-
Straße. Am Moritzplatz 1/4 Runde auf Oranienstraße,
Kochstraße, links in Wilhelmstraße, rechts in Anhalter
Straße. Links in Stresemannstraße.
Rechts in Möckernstraße.

- **Berlin-Zoologischer Garten**
Hardenbergplatz, 10623 Berlin 4,9 km

Wegbeschreibung Bahnhof Zoo – Tempodrom:
Von Hardenbergplatz links in Budapester Straße,
Kurfürstenstraße. Links in Schillstraße. Rechts auf
Lützowufer, Schöneberger Ufer, Tempelhofer Ufer.
Links in Möckernstraße.

TAXIZENTRALEN

Funktaxi Berlin: 0800 02 61 02 6 oder 030 26 10 26
City Funk: 030 21 02 02
Spreefunk: 030 44 33 22
Würfelfunk: 0800 22 22 2 55 oder 030 21 01 01
Rufsäule am Anhalter Bahnhof: 030 26 231 47

PARKHAUS

- **Parkhaus Gleisdreieck**
Schöneberger Ufer 5-9,
10785 Berlin 0,5 km
- **Parkhaus Excelsior Haus**
Stresemannstr. 68-76
10963 Berlin 0,3 km

HOTELS

- **Wyndham Grand Berlin
Potsdamer Platz ******
Hallesche Straße 10-14, 10963 Berlin
Fon 030 80 10 66 0, Fax 030 80 10 66 66 0
www.wyndhamgrandberlin.com
- **Mövenpick ******
Schönebergerstraße 3, 10963 Berlin
Fon 030 23 00 60, Fax 030 30 23 00 61 99
www.moevenpick-berlin.com
- **Scandic Berlin Potsdamer Platz ******
Gabrielle-Tergit-Promenade 19, 10963 Berlin
Fon 030 700 779 0, Fax 030 700 779 2211
www.scandichotels.com/berlin
- **Relexa Hotel Stuttgarter Hof ******
Anhalterstraße 8-9, 10963 Berlin
Fon 030 26 48 30, Fax 030 26 48 39 00 www.relexa-
hotels.de
- **NH Hotel Potsdamer Platz *****
Stresemannstraße 47, 10963 Berlin
Fon 030 20 62 07 33, Fax 030 22 50 71 90 0
www.nh-hotels.com
- **Suite Novotel Berlin City Potsdamer Platz *****
Anhalter Straße 2, 10963 Berlin
Fon 030 20 05 60, Fax 030 20 05 62 00 www.suite-
hotel.com
- **Express by Holiday Inn *****
Stresemannstraße 49, 10963 Berlin
Fon 030 26 48 30, Fax 030 26 48 39 00
www.hiexpress.de
- **Ibis Berlin City Potsdamer Platz ****
Anhalter Straße 4, 10963 Berlin
Fon 030 26 10 50, Fax 030 26 10 52 22
www.ibishotel.de
- **Hotel am Anhalter Bahnhof ****
Stresemannstraße 36, 10963 Berlin
Fon 030 25 80 07 0, Fax 030 25 14 89 7
www.hotel-anhalter-bahnhof.de
- **Ibis Budget Berlin City Potsdamer Platz ***
Anhalter Straße 6, 10963 Berlin
Fon 030 25 76 77 0
www.etaphotel.com

ANFAHRT ZUM TEMPODROM

HAUSANSCHRIFT

Tempodrom, Möckernstraße 10, 10963 Berlin

Fon +49 (0) 30 74 73 7 - 0

Fax +49 (0) 30-74 73 7 - 210

PKW & LKW

Von Stadtautobahn A100 Richtung Dresden, bis Ausfahrt B96-Tempelhofer Damm. Links auf Tempelhofer Damm. Geradeaus bis Mehringdamm. Links abbiegen auf Hallesches Ufer. Zweite Möglichkeit rechts abbiegen in Möckernstraße. Das Tempodrom befindet sich nach ca. 200 m auf der linken Seite. Die Bühnenzufahrt befindet sich direkt an der Möckernstraße.

ÖPNV

- S-Bahn: Linie S1/ S2/ S25/ S26 bis S-Bhf Anhalter Bahnhof
- U-Bahn: Linie U1/ U7 bis U-Bhf Möckernbrücke, Linie U2 bis U-Bhf Mendelssohn-Bartholdy Park
- Busverbindung:
 - Buslinie 129 bis Anhalter Bahnhof
 - Buslinie 248 bis Möckernstraße
 - Buslinie M41 bis Anhalter Bahnhof

PARKPLATZSITUATION

Im Umfeld des Tempodrom ist nur in begrenztem Umfang öffentlicher Parkraum vorhanden.

Im Parkhaus Gleisdreieck (Schöneberger Ufer), nur 8 Gehminuten entfernt, stehen über 2.000 gebührenpflichtige PKW-Stellplätze zur Verfügung.

- | | |
|----|------------------------------|
| 1 | Tempodrom |
| 2 | Tiergarten |
| 3 | Siegessäule |
| 4 | Brandenburger Tor |
| 5 | Potsdamer Platz |
| 6 | Richtung Flughafen Tempelhof |
| 7 | Autobahnzufahrt 100,103, 102 |
| 8 | Parkhaus Gleisdreieck |
| 9 | Parkplatz Excelsiorhaus |
| 10 | Parkplatz Martin-Gropius-Bau |



ANSPRECHPARTNER

BETREIBER

Tempodrom
Betriebsgesellschaft mbH & Co. KG
Möckernstraße 10
10963 Berlin

Fon +49 (0) 30 74 73 7 - 0
Fax +49 (0) 30 74 73 7 - 210

E-mail info@tempodrom.de
Internet www.tempodrom.de

VENUE MANAGER

Karolin Gramsch
Fon +49 (0) 30 74 73 7 - 213
Fax +49 (0) 30 74 73 7 - 210
E-Mail karolin.gramsch@tempodrom.de

KOMMUNIKATION, PR & MARKETING

Jessica Paul
Fon +49 (0) 30 74 73 7 - 214
Fax +49 (0) 30 74 73 7 - 210
E-Mail jessica.paul@tempodrom.de

BUCHHALTUNG

Stephanie Warnecke
Fon +49 (0) 30 74 73 7 - 228
Fax +49 (0) 30 74 73 7 - 210
E-Mail stephanie.warnecke@tempodrom.de

SALES MANAGER

PUBLIC EVENTS

Moritz Vasek
Fon +49 (0) 30 74 73 7 - 215
Fax +49 (0) 30 74 73 7 - 210
E-Mail moritz.vasek@tempodrom.de

SALES MANAGER

CORPORATE EVENTS

Marko Schilp
Fon +49 (0) 30 74 73 7 - 218
Fax +49 (0) 30 74 73 7 - 210
E-Mail marko.schilp@tempodrom.de

TECHNISCHER LEITER

Steve Thiede
Fon +49 (0) 30 74 73 7 - 249
Fax +49 (0) 30 74 73 7 - 250
E-mail steve.thiede@tempodrom.de

PROJEKTMANAGER TECHNIK

Mike Groß
Fon +49 (0) 30 74 73 7 - 248
Fax +49 (0) 30 74 73 7 - 250
E-mail mike.gross@tempodrom.de

Paul Flagmeier

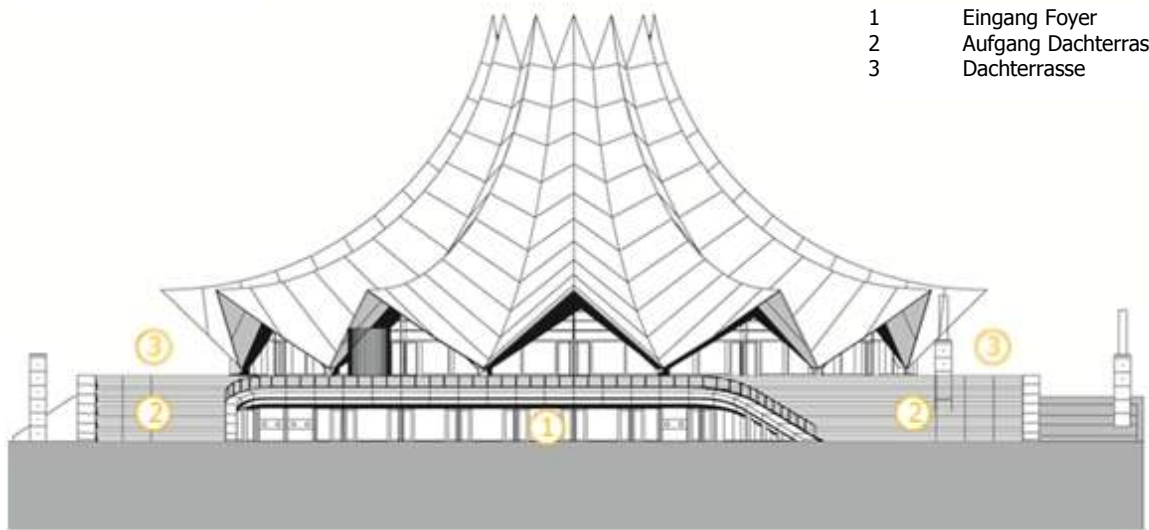
Fon +49 (0) 30 74 73 7 - 244
Fax +49 (0) 30 74 73 7 - 250
E-mail paul.flagmeier@tempodrom.de

GASTRONOMIE

Mario Treugut

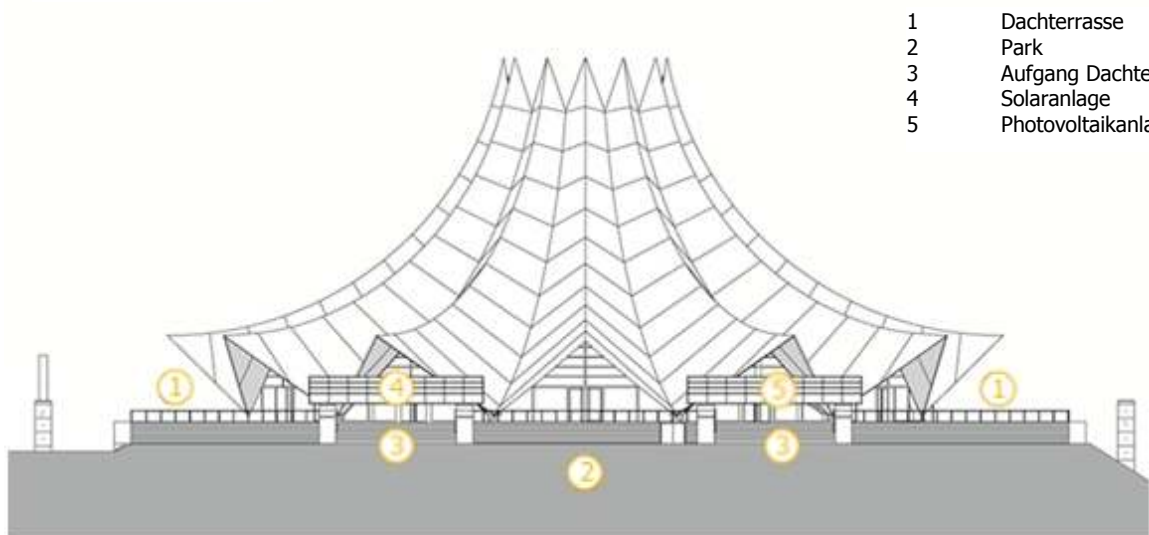
Fon +49 (0) 30 74 73 7 - 216
Fax +49 (0) 30 74 73 7 - 210
E-Mail mario.treugut@tempodrom.de

ANSICHT NORD



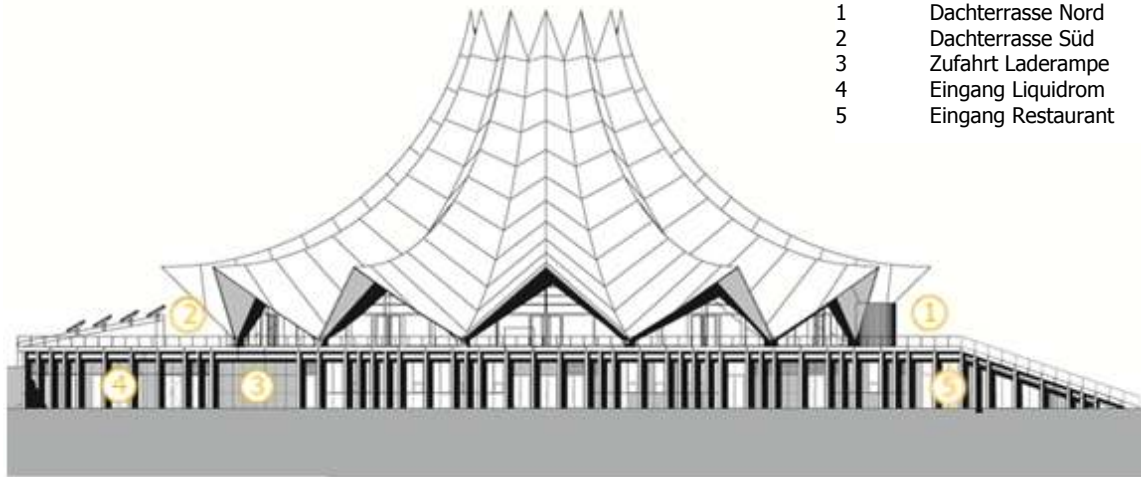
- 1 Eingang Foyer
- 2 Aufgang Dachterrasse
- 3 Dachterrasse

ANSICHT SÜD

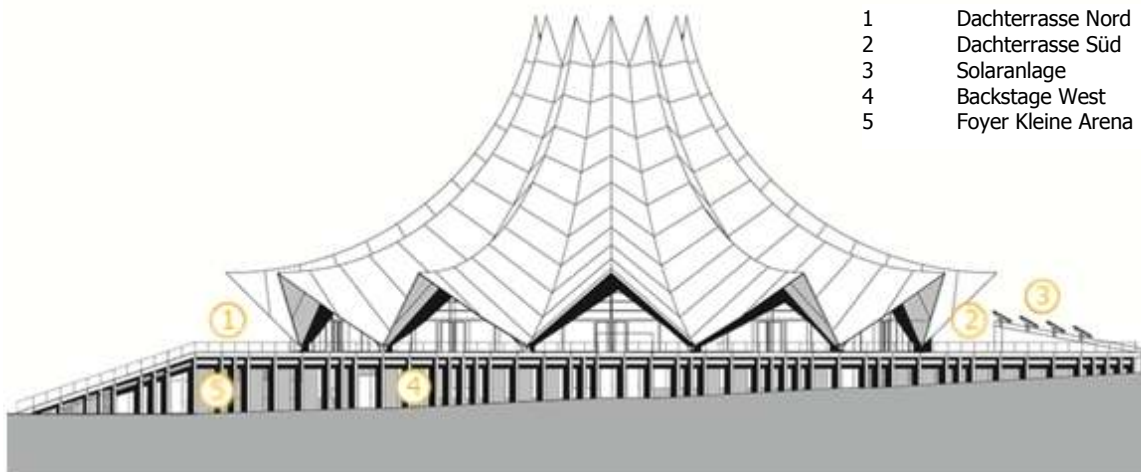


- 1 Dachterrasse
- 2 Park
- 3 Aufgang Dachterrasse
- 4 Solaranlage
- 5 Photovoltaikanlage

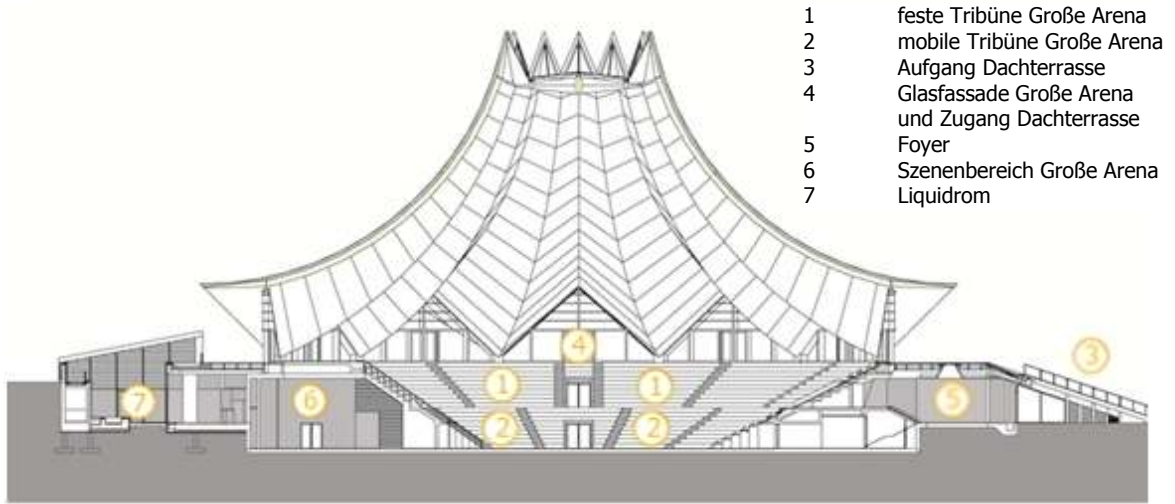
ANSICHT OST



ANSICHT WEST

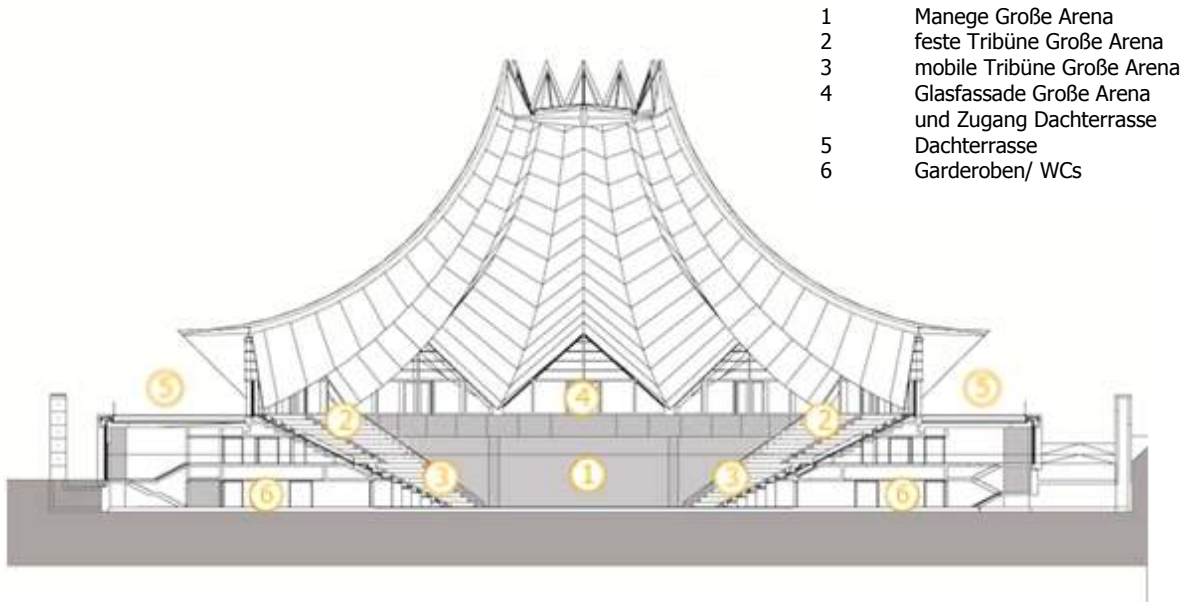


SCHNITT NORD - SÜD

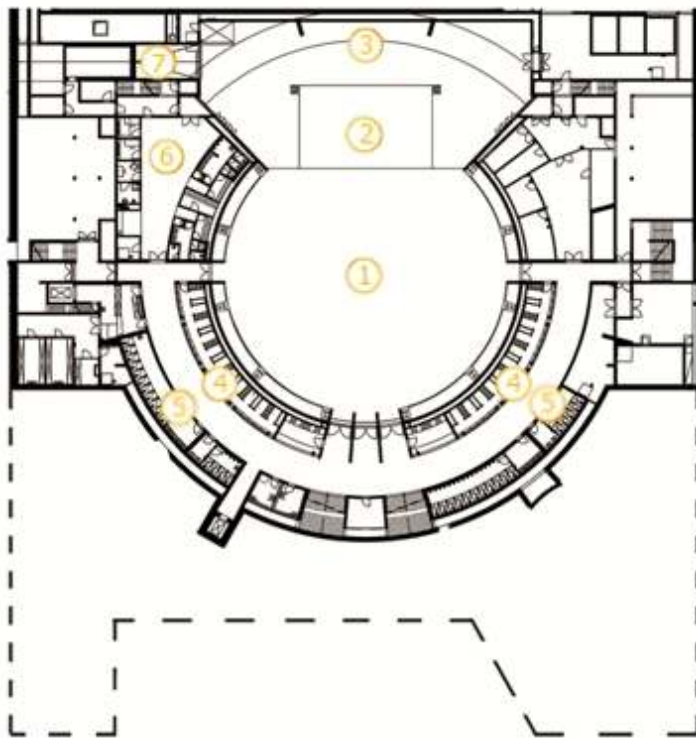


- 1 feste Tribüne Große Arena
- 2 mobile Tribüne Große Arena
- 3 Aufgang Dachterrasse
- 4 Glasfassade Große Arena und Zugang Dachterrasse
- 5 Foyer
- 6 Szenenbereich Große Arena
- 7 Liquidrom

SCHNITT OST - WEST

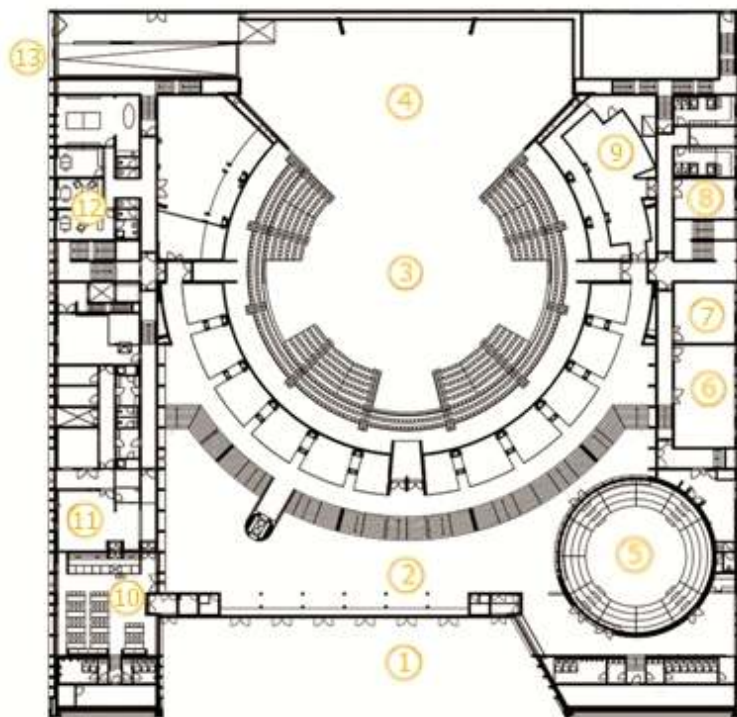


- 1 Manege Große Arena
- 2 feste Tribüne Große Arena
- 3 mobile Tribüne Große Arena
- 4 Glasfassade Große Arena und Zugang Dachterrasse
- 5 Dachterrasse
- 6 Garderoben/ WCs



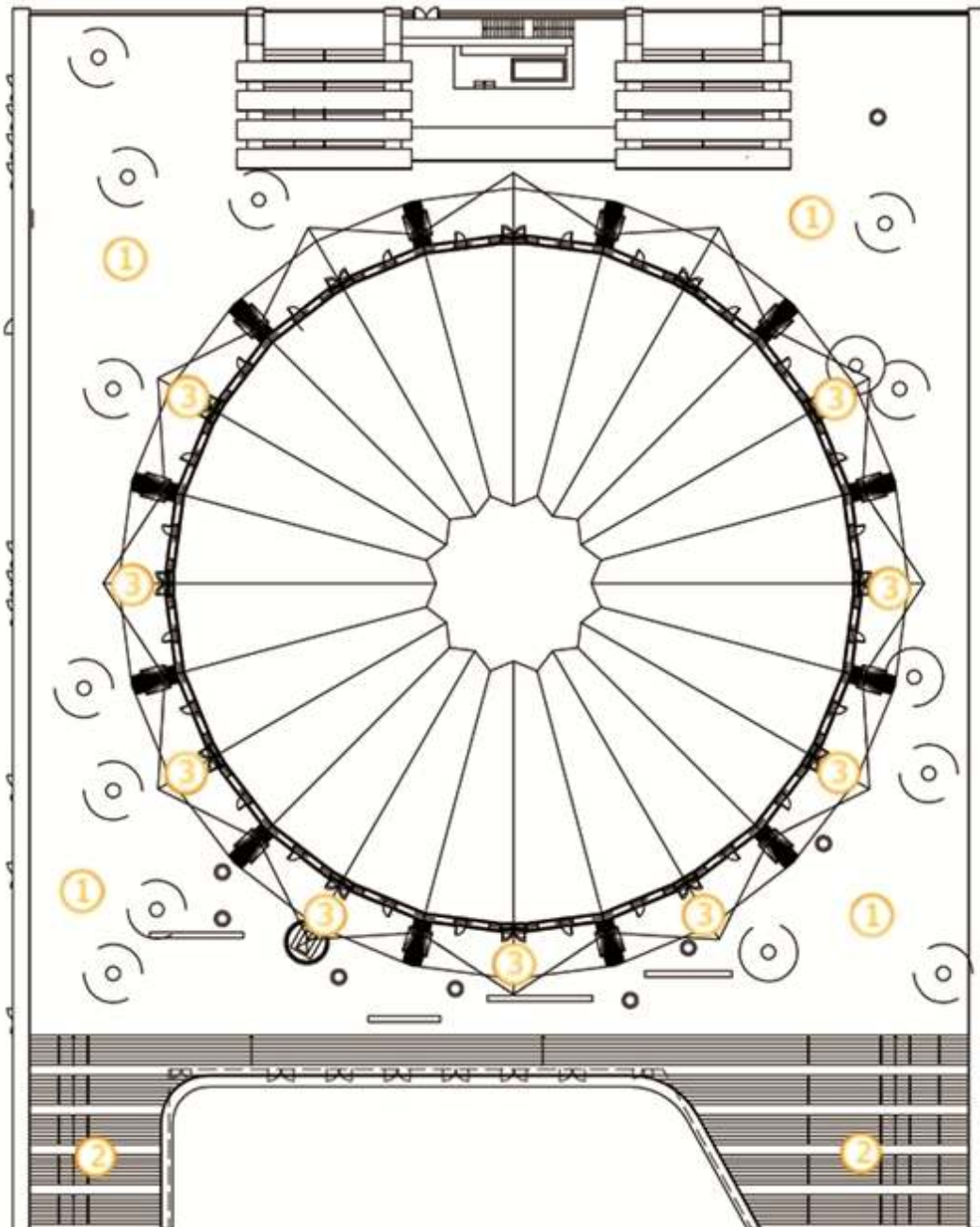
GRUNDRISS UG

- 1 Szenenrückraum
- 2 Szenenbereich
- 3 Manege
- 4 Garderoben
- 5 WCs
- 6 Backstage East
- 7 Laderampe



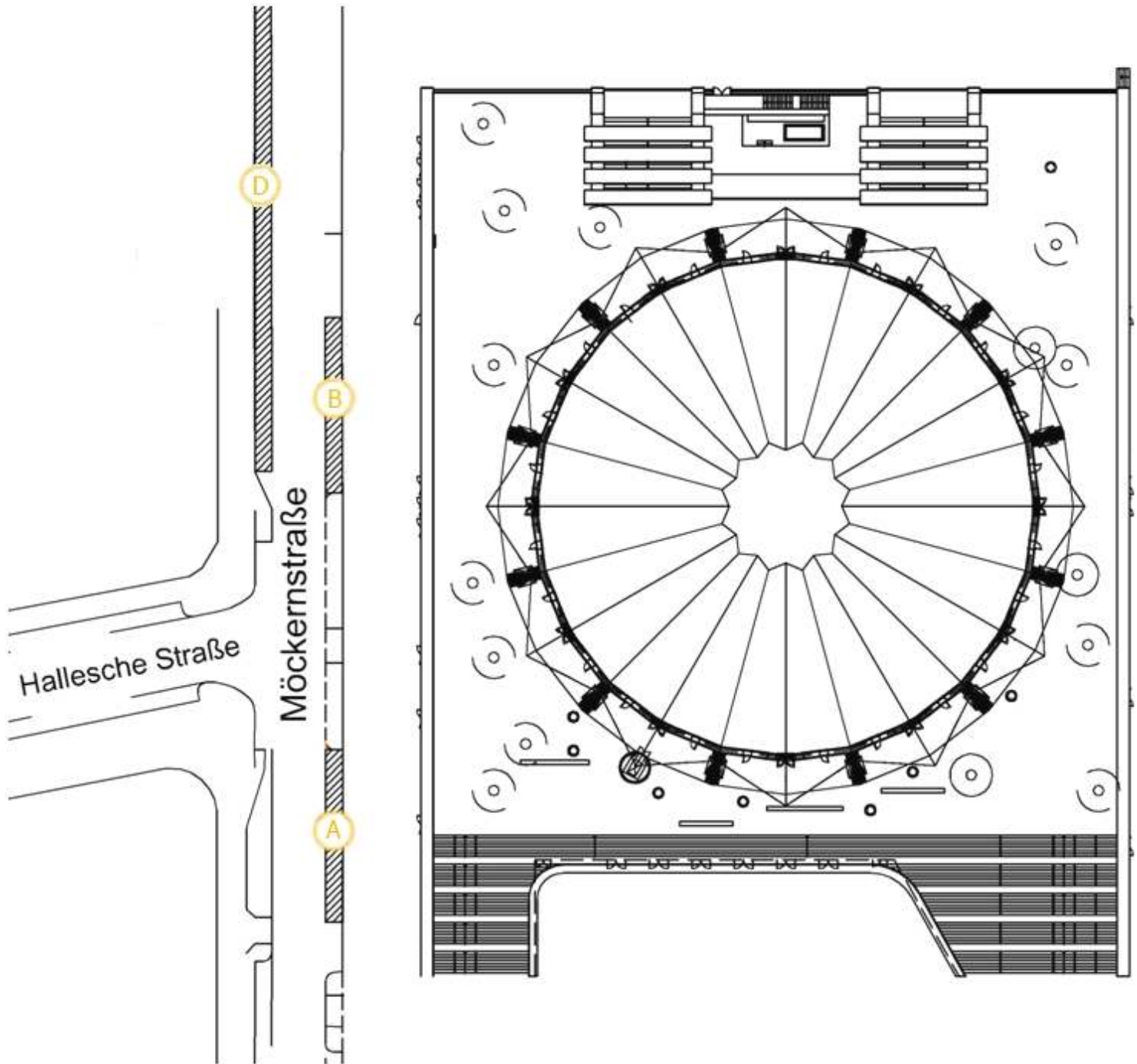
GRUNDRISS EG

- 1 Eingang
- 2 Foyer
- 3 Große Arena
- 4 Szenenbereich
- 5 Kleine Arena
- 6 Catering
- 7 Dressing Room 2
- 8 Dressing Room 1
- 9 Lounge
- 10 Restaurant Einhorn
- 11 Küche Einhorn
- 12 Verwaltung
- 13 Zufahrt Laderampe



GRUNDRISS DACHTERRASSE

- 1 Dachterrasse
- 2 Außentreppe und Zugang Dachterrasse
- 3 Übergang Große Arena Dachterrasse



SPERRBARE PARKZONEN

- | | |
|---|---------------------|
| A | Parkzone A ca. 20 m |
| B | Parkzone B ca. 20 m |
| D | Parkzone D ca. 70 m |