



EVENTLOCATION MOTORWERK BERLIN



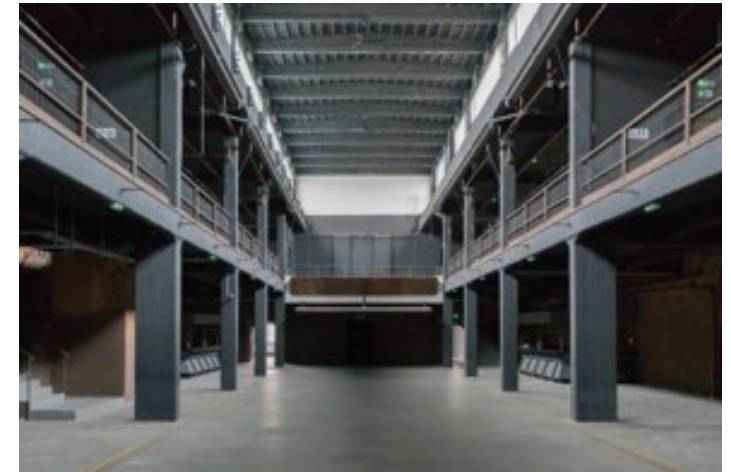




LOCATION



Das Motorwerk Berlin ist eine unkonventionelle Eventlocation, gekennzeichnet durch die ursprüngliche Industriearchitektur und den rauen, warmen Charakter einer Produktionshalle aus dem 20. Jahrhundert. Mit ihren beeindruckenden Dimensionen ist sie somit eine der wenigen Off-Locations Berlins, die ihr Erscheinungsbild bis heute bewahren konnte.



Das Kernstück des Motorwerks Berlin ist die große Halle im Erdgeschoss mit bemerkenswerten Ausmaßen. Sie umfasst bei einer Länge von 90 Metern eine Grundfläche von ca. 2.000 qm und bietet somit ideale Rahmenbedingungen für Konzerte, Modenschauen, Get-together, Dinner, Produktpräsentationen, Messen und Ausstellungen.



LOCATION



Besonders beeindruckend ist die umlaufende Galerie mit nochmal ca. 1.000 qm.

Eine ca. 80 qm große Bühne kann auf Schienen durch die Halle gefahren werden.

Hinzu kommt der unter Denkmalschutz stehende Kopfbau, der auf zwei Etagen insgesamt über 400 Quadratmeter Raum bietet.

Die Location ist durch Dunkelstrahler beheizbar und bietet auch zur kalten Jahreszeit eine warme Atmosphäre.

Ein großer Außenbereich neben dem Gebäude kann ebenfalls genutzt werden.

Weitere Flächen auf dem Gelände sind auf Anfrage buchbar.



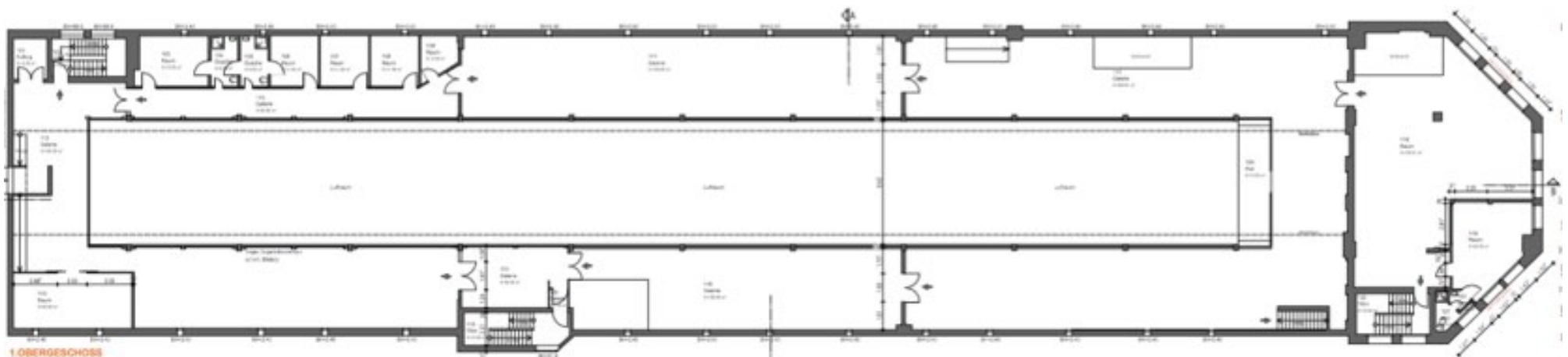


PLAN MOTORWERK BERLIN

Erdgeschoss



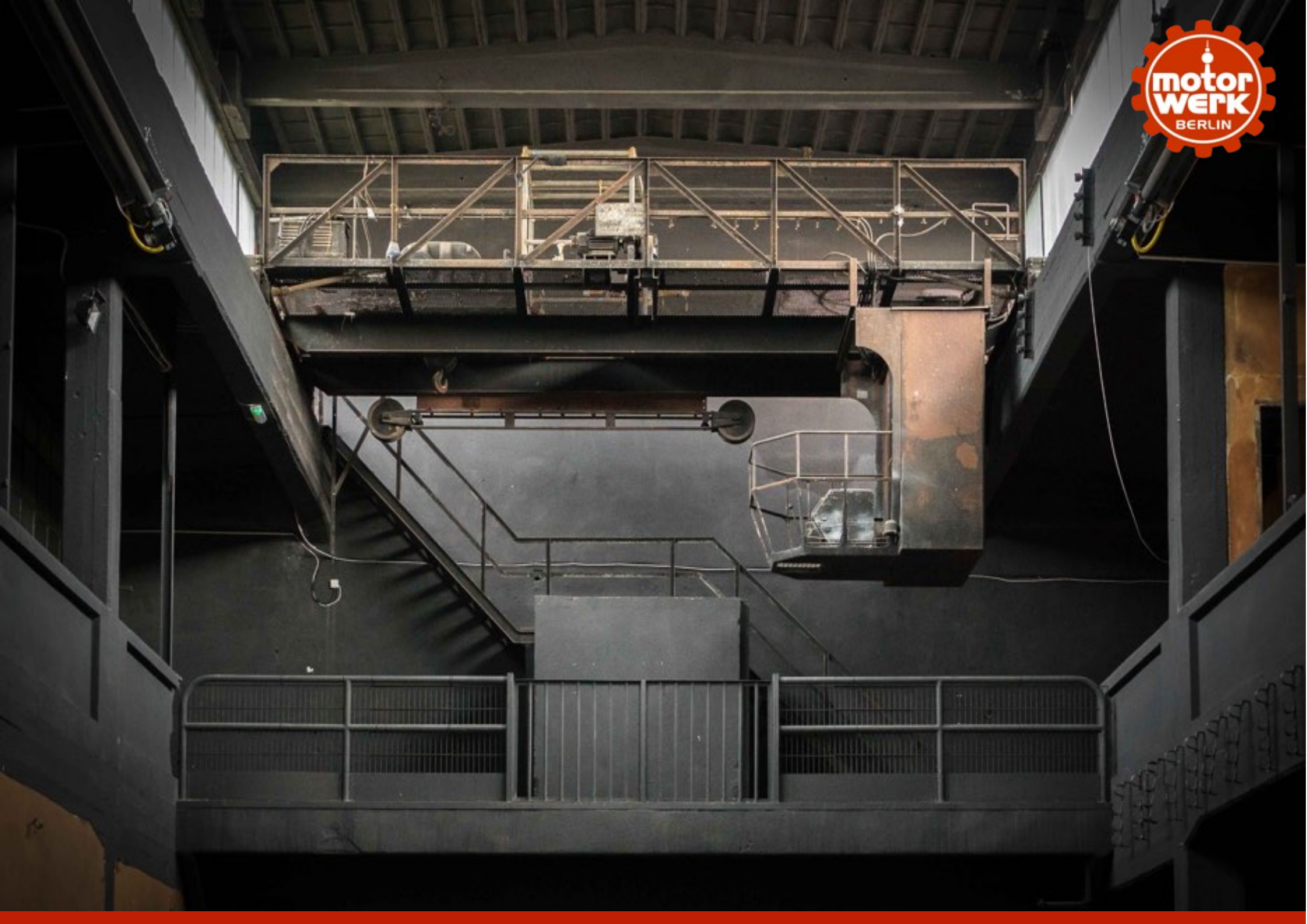
1. Obergeschoss mit innenliegender Galerie



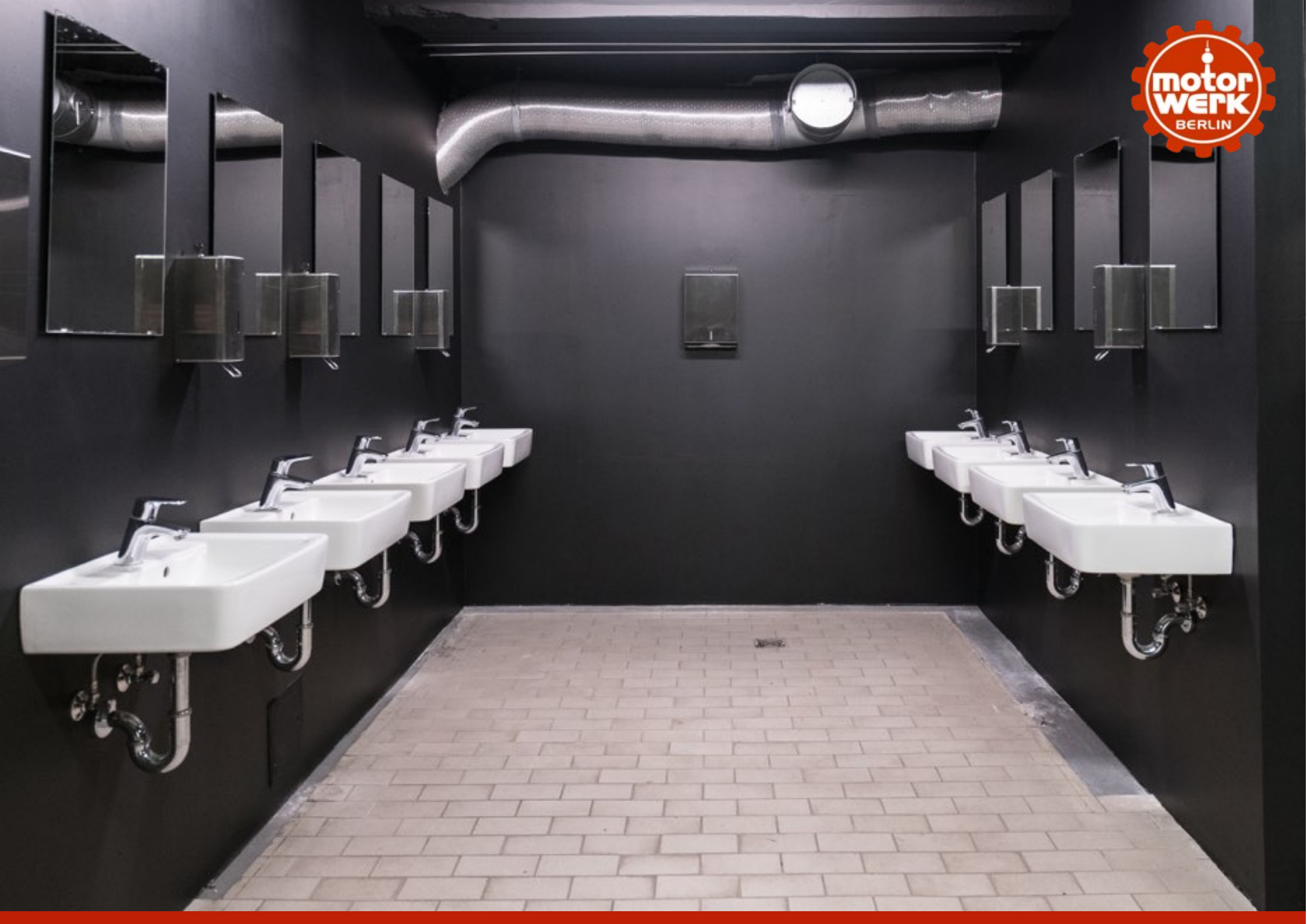


PASSION TO PERFORM
Händler Forum 2015











SEIT 1886 ES FORMT SICH
PASSION TO PERFORM

PASSION TO PERFORM
October 2019

PASSION TO PERFORM
October 2019



Wir feiern
40 Jahre
IKEA

Wir feiern
FÖDELSEDAG
40 Jahre
IKEA

A large monitor in the control room displaying a software interface for video production. The interface includes a grid of video preview windows, each showing the "Wir feiern FÖDELSEDAG 40 Jahre IKEA" graphic. On the right side of the interface, there are controls for "KAM" (0:00), "REEL", "TAPE", and "STOP".

A large video wall composed of multiple monitors, each displaying the "Wir feiern FÖDELSEDAG 40 Jahre IKEA" graphic. The wall is used for live video monitoring during the event.

A DJ console with a central mixer and various controls. A small monitor on the console displays a software interface with green and red indicators.







3:00

SEAT HÄNDLER FORUM 2015
PASSION TO PERFORM

PASSION TO PERFORM
Händler Forum 2015

PASSION TO PERFORM
Händler Forum 2015

SEAT













KUNDEN





GESCHICHTE



GESCHICHTE

Das denkmalgeschützte Motorwerk Berlin wurde als Betriebsgelände der Ziehl-Abegg Elektrizitätsgesellschaft erbaut, die 1910 von Emil Ziehl und Eduard Abegg gegründet wurde. In dieser Zeit des technischen Aufbruchs entwickelte Emil Ziehl wegweisende Spezial-Elektromotoren, die bis zum zweiten Weltkrieg in der ehemaligen Motoren-Produktionshalle aus dem Jahr 1921 hergestellt wurden. Diese gibt dem heutigen Motorwerk Berlin seinen Namen.

Die ersten Luftschiffe, die den Ozean überquerten, waren mit Umformern von Ziehl-Abegg ausgerüstet. Später arbeiteten die ebenfalls bei Ziehl-Abegg entwickelten F.-T. Generatoren in allen Zeppelin-Luftschiffen und Lufthansa Maschinen.



Werkshalle Innenansicht



Neubau des Werks

GESCHICHTE



In der DDR wurde das Areal vom VEB ISOKOND bewirtschaftet. Der „volkseigene Betrieb“ produzierte Elektroprodukte und war auf Kondensatoren spezialisiert.

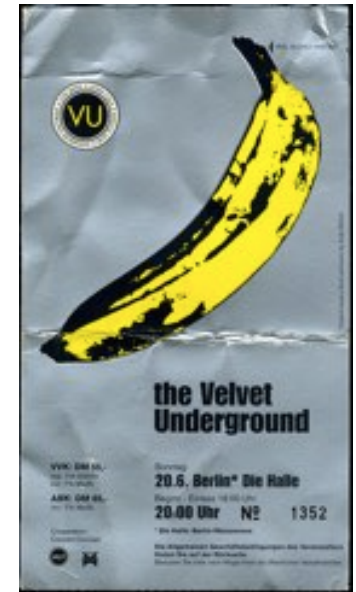
Seit fast 25 Jahren steht das Motorwerk Berlin mit seiner einzigartigen Industriearchitektur als Symbol für die kulturelle Entwicklung der Hauptstadt:

1991 bis 1993 fanden hier die ersten Mayday-Parties mit den berühmten DJs Westbam, Sven Väth und Marusha statt. Wim Wenders drehte hier das Konzert von Lou Reed in der Fortsetzung seines Erfolgsfilms „Der Himmel über Berlin“, „In weiter Ferne, so nah!“ mit Otto Sander.

Hier spielten Kraftwerk, The Velvet Underground, die Ramones, Motörhead, Rio Reiser und viele andere.

Heute wird das Motorwerk vor allem für Corporate Events, Ausstellungen und Präsentationen genutzt. Durch seine Länge von rund 90 Metern und seine auf Schienen durch die Halle fahrbare Bühne ist es ideal für einen modularen Aufbau mit beliebigen Raumaufteilungen geeignet. Eine Befahrung mit Fahrzeugen ist problemlos möglich.

Ferner bietet das Motorwerk heute in seinen über 80 Ateliers Künstlern aus aller Welt Raum zur kreativen Entfaltung. Hier werden neue Ideen geschaffen, umgesetzt und präsentiert.



SERVICE



LAGE UND ANFAHRT

An der Industriebahn 12-16, 13088 Berlin

Das Motorwerk Berlin liegt im Norden Berlins, nur zehn Minuten vom Szenebezirk Prenzlauer Berg entfernt sowie von zentralen Orten der Stadt mit dem Auto in wenigen Minuten erreichbar.

- 15 Fahrminuten vom Alexanderplatz
- 25 Fahrminuten vom Hauptbahnhof
- 35 Fahrminuten von der Messe Berlin



Parkplätze

Gern können Sie in unmittelbarer Umgebung des Motorwerks Berlin Parkplätze anmieten. Bitte sprechen Sie uns an. Wir helfen Ihnen gern weiter.

Für eine Besichtigung können Sie gerne bei uns auf dem Hof parken.

Öffentlicher Nahverkehr

Ab S-Bahnhof Pankow:
Bus 155 / X54 bis Pasedagplatz (5 min Fußweg)
Bus 255 bis Roelckestr./Nüßlerstr. (3 min Fußweg)

Ab S-Bahnhof Friedrichstraße:
Tram 12 bis Pasedagplatz (5 min Fußweg)

KONTAKT



WIR FREUEN UNS AUF SIE!



Objektanschrift: An der Industriebahn 12, 13088 Berlin

Firmenanschrift: AMATA Management GmbH
An der Industriebahn 12, 13088 Berlin

E-Mail: info@motorwerk.de

Telefon: +49 (30) 60 98 74 76 - 2

Fax: +49 (30) 60 98 74 76 - 9



www.motorwerk.de



www.facebook.com/motorwerk

Das Motorwerk wird zu 100 % mit Strom aus erneuerbaren Energiequellen betrieben.