



## PENTHOUSE

Die exklusive Eventlocation im Herzen Berlins bietet einen spektakulären Blick auf den Gendarmenmarkt und die historischen Wahrzeichen: Das Konzerthaus, den Deutschen sowie den Französischen Dom.

Der aufgeräumte und einheitliche Look des urbanen Lofts besticht durch einen Mix aus nordischem Interior Design, industriellen Elementen und besonderen Akzenten. Zum Einsatz kommen eine warme Anthrazitwandfarbe, Holzlamellenwände sowie pulverbeschichtete Streckmetall-Gitter. Das Highlight ist die einmalige Messingbar mit getönten Spiegeln.



### 🏠 LOCATION

- Penthouse mit Panorama-Ausblick
- 400m<sup>2</sup> (inkl. vollausgestatteter Küche)
- Bar, Lounge, Garderobe
- Exklusives Interior Design

### ★ AUSSTATTUNG

- Beschallungsanlage
- Funkmikro
- Lüftungsanlage
- Design-Messingbar
- WLAN

### 👤 KAPAZITÄTEN

- Empfang 300
- Dinner 150
- Reihenbestuhlung 100
- Party 350

### 📍 LAGE & ANBINDUNG

- Zentrale Premium-Lage
- Direkt am Gendarmenmarkt
- 🅇 in unmittelbarer Nähe:  
Quartier 206: Jägerstraße 18, 10117 Berlin
- 🅇 U2 Hausvogteiplatz, U6 Stadtmitte

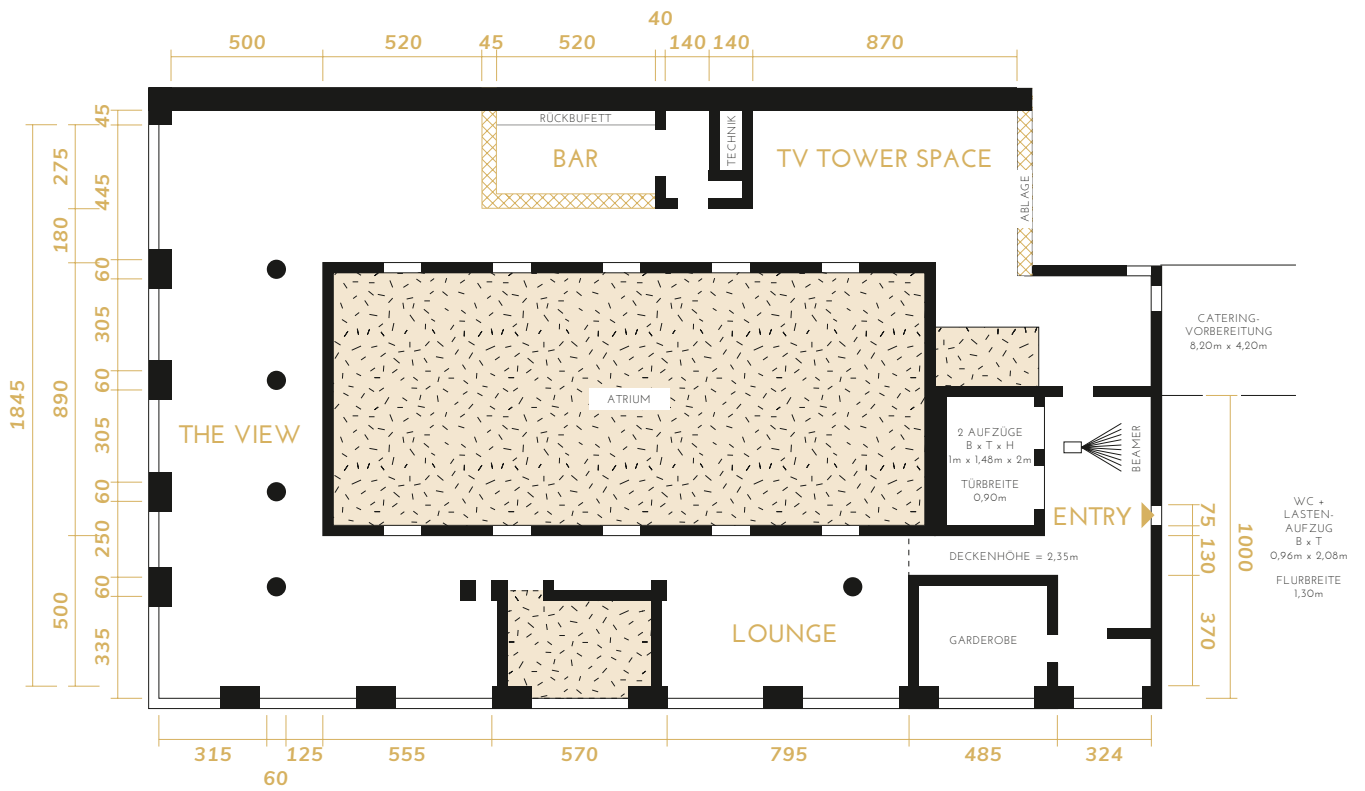
[www.karlsson-berlin.de](http://www.karlsson-berlin.de)



# KARLSSON PENTHOUSE

GESAMTFLÄCHE = 400m<sup>2</sup>

DECKENHÖHE = 2,65m



[www.karlsson-berlin.de](http://www.karlsson-berlin.de)