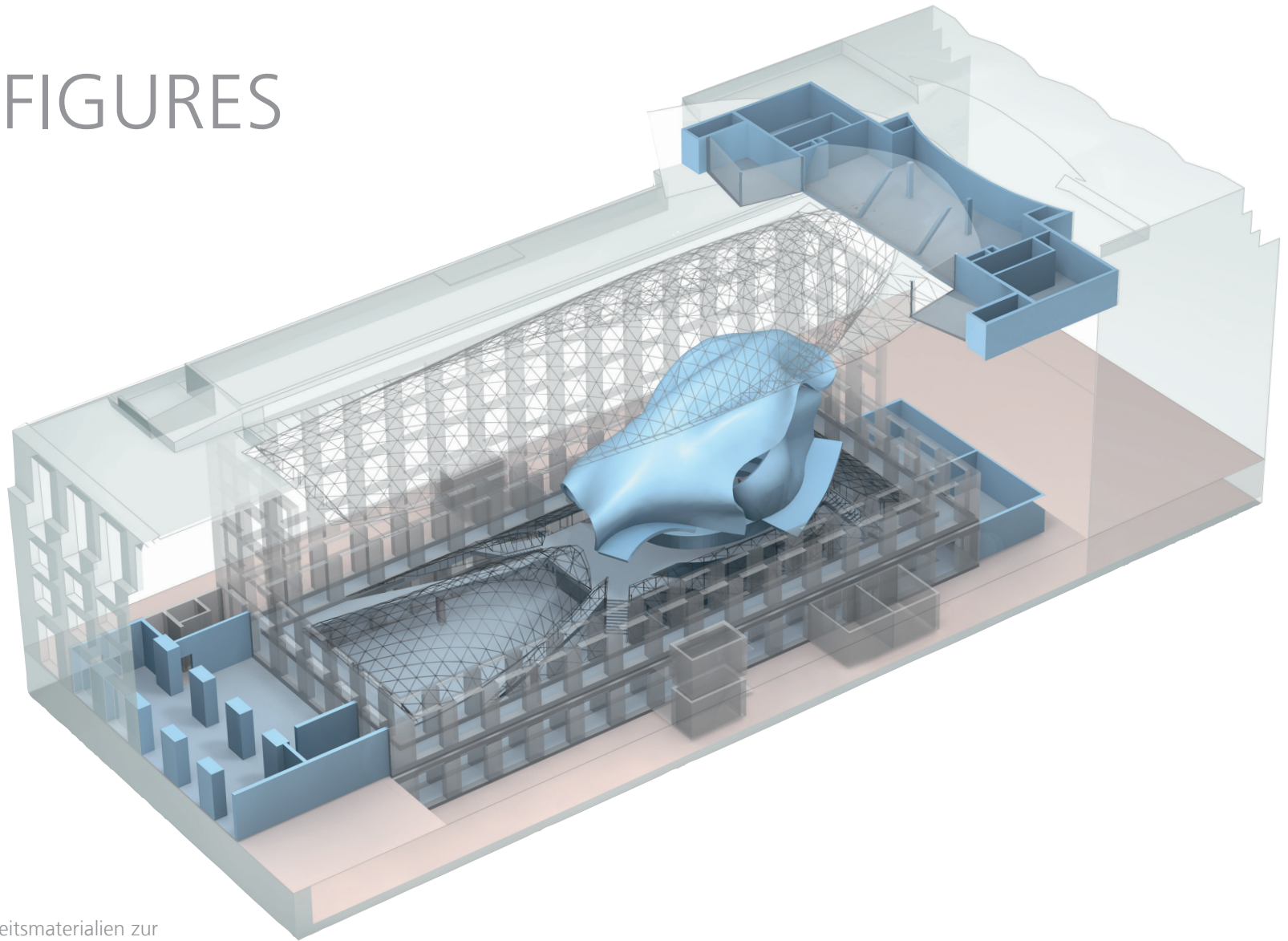


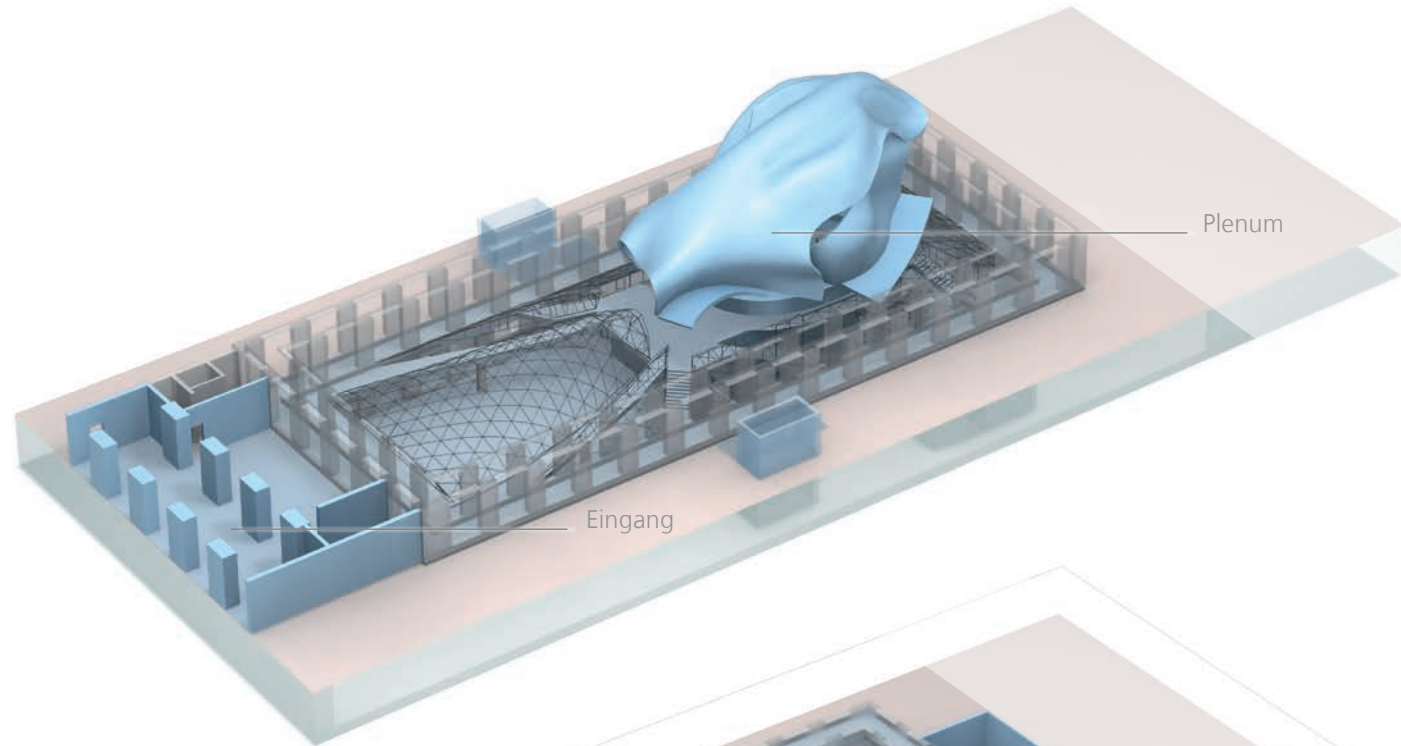
FACTS & FIGURES

VERANSTALTUNGSPLANER

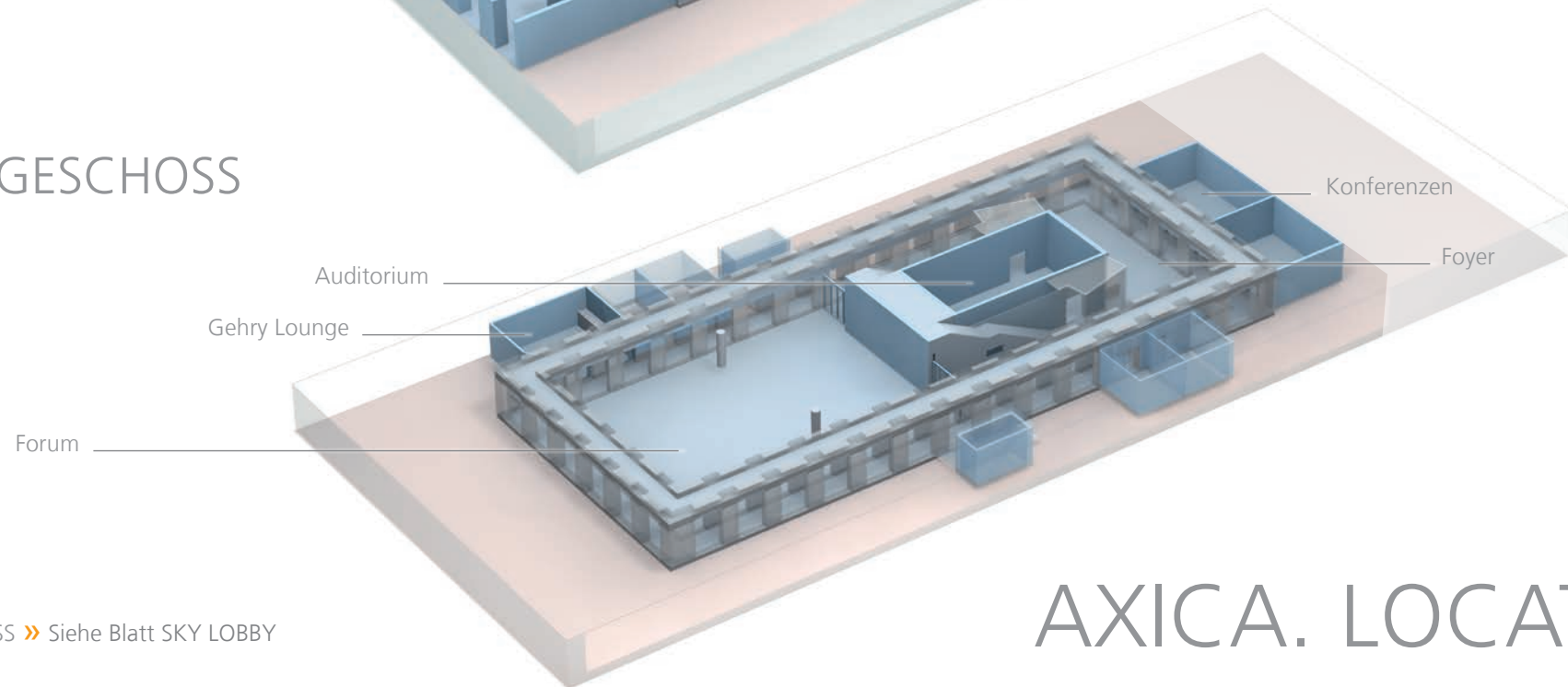


Finden Sie hier die detaillierten Arbeitsmaterialien zur Planung Ihrer Veranstaltung: Grundrisse, Angaben zur technischen Ausstattung, Raum-Design, Kapazitäten und Serviceangebote innerhalb der AXICA LOCATION.

ERDGESCHOSS




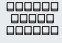



UNTERGESCHOSS



DACHGESCHOSS » Siehe Blatt SKY LOBBY

AXICA. LOCATION

KAPAZITÄTEN ÜBERSICHT

RÄUME	Fläche	BESTUHLUNG:	PARLAMEN- TARISCH 	THEATER 	BANKETT 	EMPFANG 	BLOCKTAFEL 
PLENUM	188 m ²		74 Personen	80 Personen	–	–	20 Personen
FORUM	530 m ²		250 Personen	500 Personen	350 Personen	500 Personen	–
FOYER	200 m ²		–	–	–	–	–
AUDITORIUM 1 & 2*	107 m ²		60 Personen	100 Personen	–	–	30 Personen
KONFERENZ 1 & 2*	68 m ²		30 Personen	55 Personen	–	–	25 Personen
KONFERENZ 3 & 4*	55 m ²		24 Personen	40 Personen	–	–	20 Personen
GEHRY LOUNGE	70 m ²		–	–	35 Personen**	35 Personen	–
SKY LOBBY	204 m ²		40 Personen	80 Personen	50 Personen	80 Personen	–
SKY LOUNGES	46 m ²		–	25 Personen	12 Personen	20 Personen	18 Personen

* teilbar ** Café-Bestuhlung

INTERIEUR & AUSSTATTUNG

- » Vollklimatisierte Veranstaltungsflächen
- » Tageslicht bis ins Untergeschoss
- » Farbklima: roter Teppichboden, Parkett in den Arkadengängen und im Plenum, Wandpaneele aus Pinienholz
- » Grundbeleuchtung (weiß), teils dimmbar
- » Grundausstattung an Designer Mobiliar
- » Fest installierte Bars im Foyer und in der Gehry Lounge
- » Behindertengerechte Ausstattung
- » Zugangsmöglichkeiten in das Untergeschoss über Treppen und Fahrstühle
- » 4 Personenfahrstühle, jeweils für 15 Personen
- » Gebäude erfüllt Green Meeting Standards (energetisch, umweltschonend)

TECHNIK & EQUIPMENT

- » Audiovisuelles Equipment in Plenum und Auditorium
- » W-LAN-Zugang sowie Telefon und Fax
- » Starkstromanschlüsse
- » TV-Verkabelung und Medienanschlüsse in Plenum, Auditorium und Konferenzräumen
- » Technischer Leiter AXICA
- » Kooperationspartner für Technik und Messebau
- » Lastenaufzug (B 1,40 x H 2,40 x T 2,50 m), 27 Personen (2.500 kg zulässiges Gesamtgewicht), lichte Breite zwischen den geöffneten Türen: 1,39 m
- » Separate Warenannahme (B 4,50 x H 3,00 m), 3.500 kg zulässiges Gesamtgewicht

SERVICES

- » Exklusives Catering mit Service-Personal
- » Ausstatter und Dekorateur
- » Hauseigenes Security-Team
- » Hostessen Service (Garderobe und Einlass)
- » Entertainment
- » Fotografen

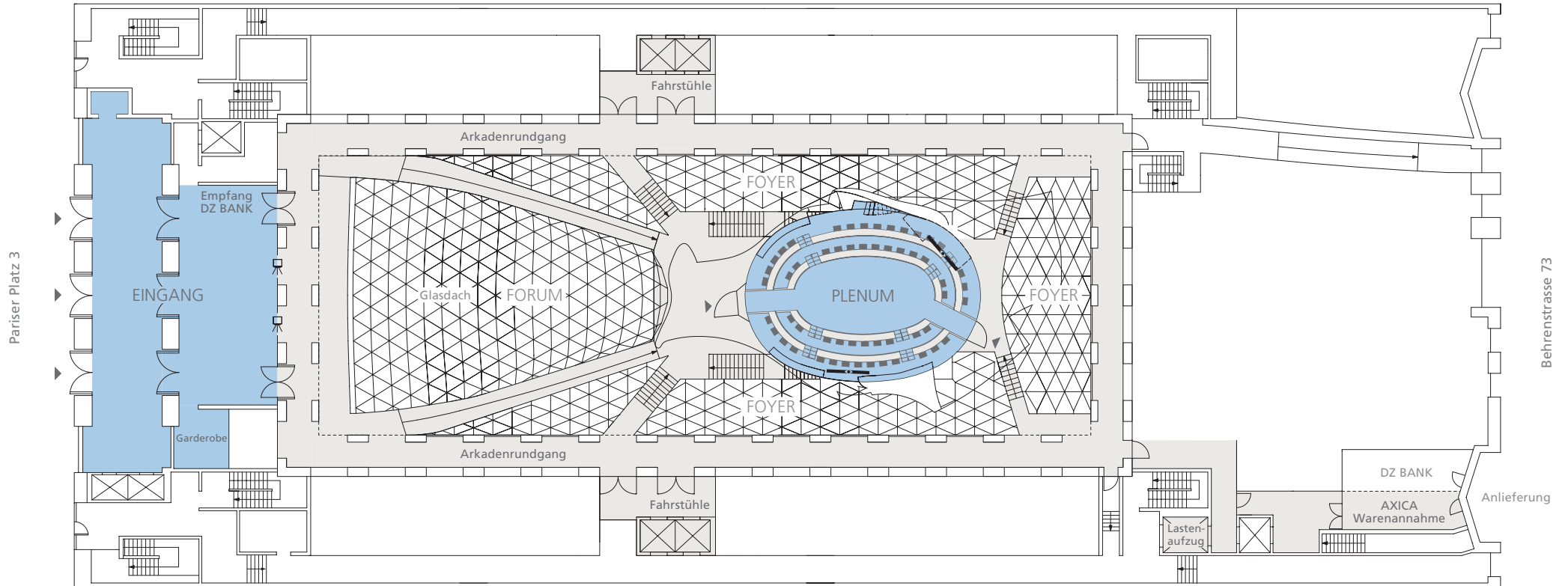
Alle Services auch an anderen ausgewählten Locations. Weitere Angebote unterbreiten wir Ihnen gern auf Anfrage.

NOTIZEN



ERDGESCHOSS

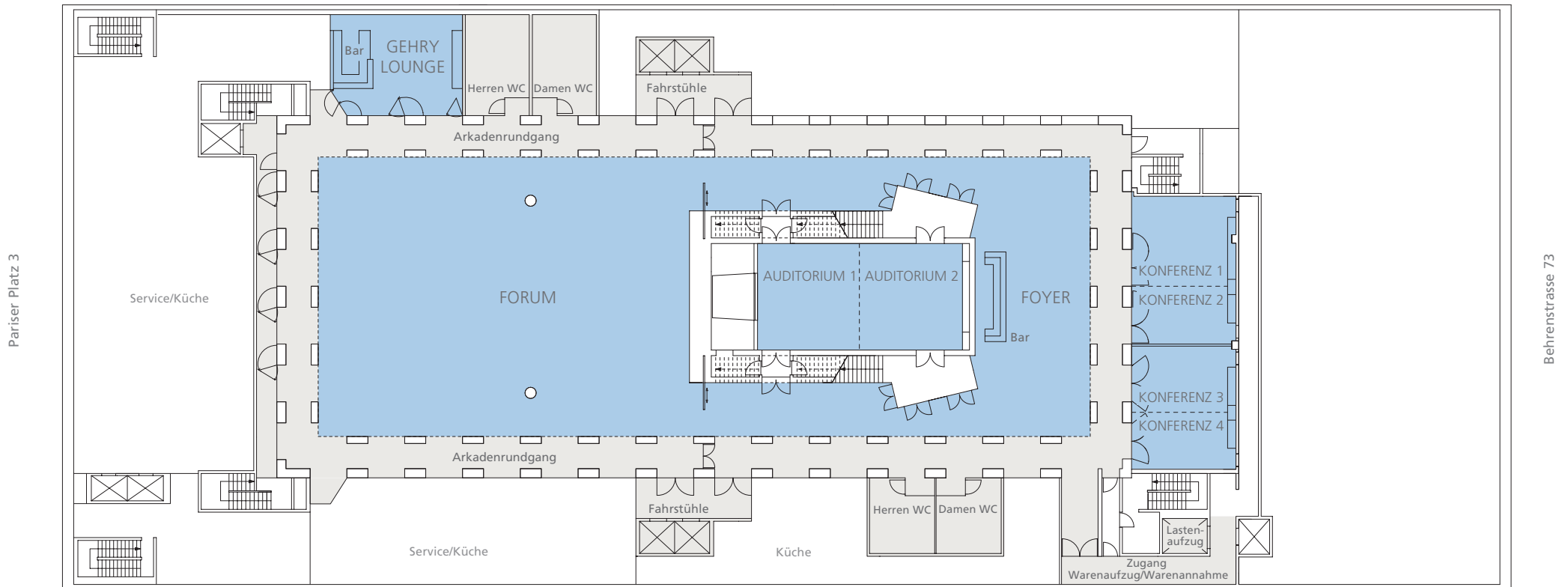
M 1:400





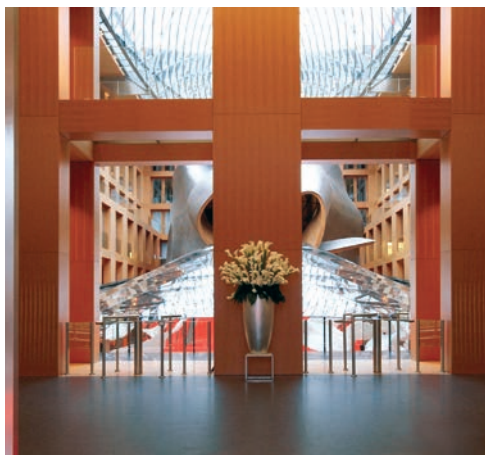
UNTERGESCHOSS

M 1:400



DER EINGANG

UNTERGESCHOSS



VERANSTALTUNGSART

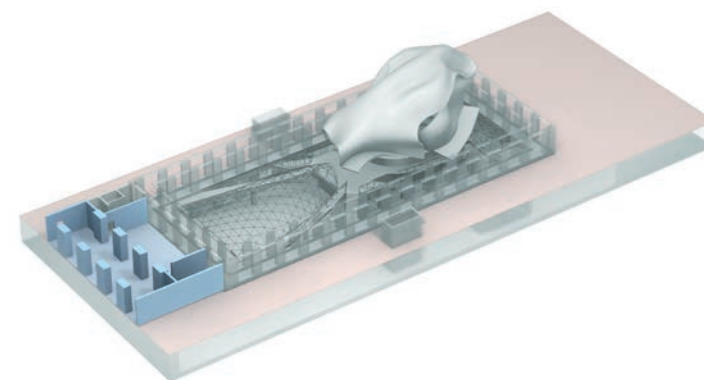
- » Akkreditierung
- » Garderobe

INTERIEUR & AUSSTATTUNG

- » Fassade aus Muschelkalksandstein
- » Große Stahlglastüren
- » Granitboden
- » W-LAN-Zugang

TECHNIK & EQUIPMENT

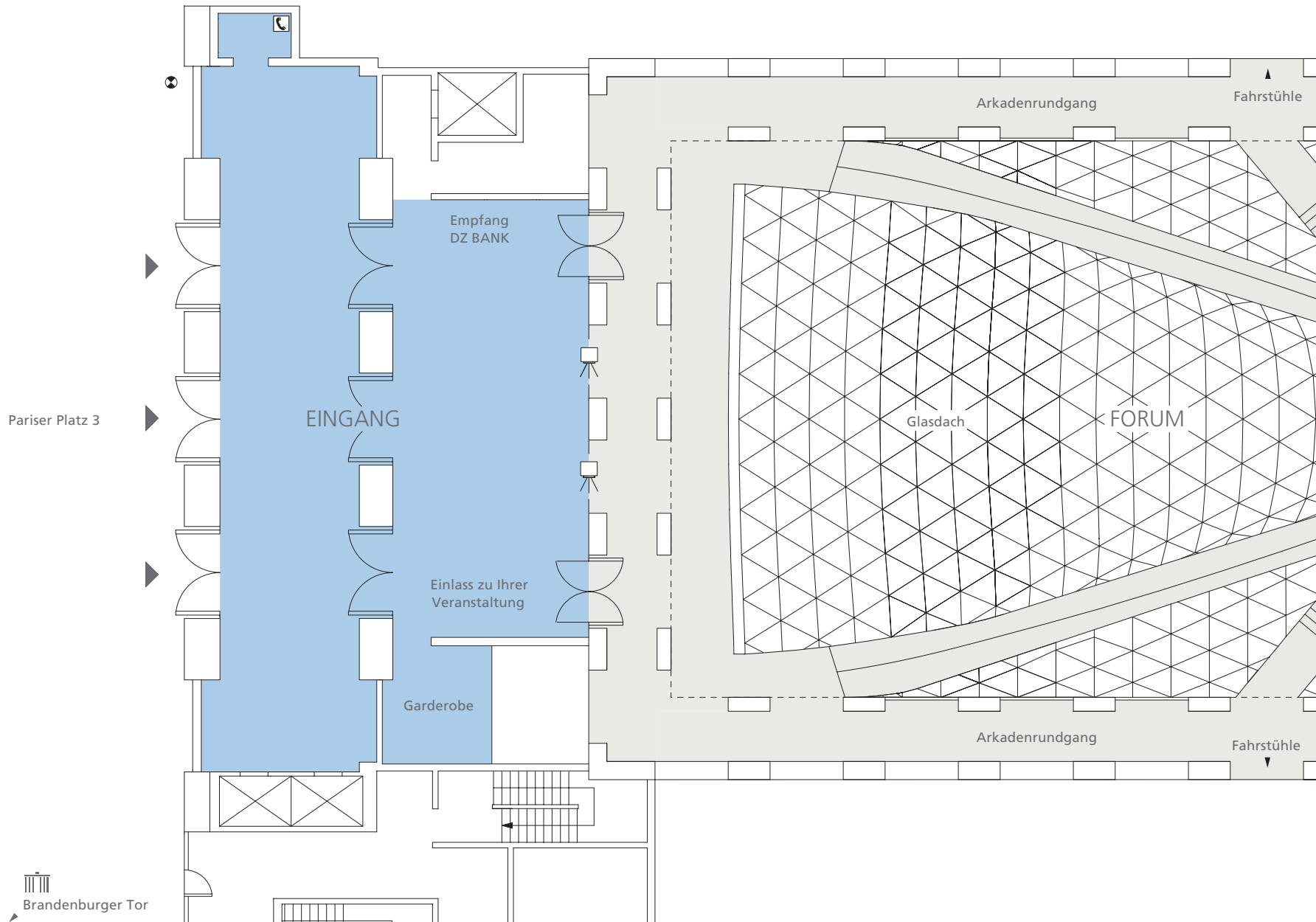
- » Akkreditierungsdesk
- » Garderobenausstattung
- » Wegeleitsystem
- » Hostessen- und Garderobenservice
- » Hauseigene Security



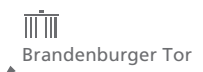


DER EINGANG ERDGESCHOSS

M 1:200



Ausgang TV
Übertragungsnetz
und Senkelektant



DAS PLENUM

ERDGESCHOSS



VERANSTALTUNGSART

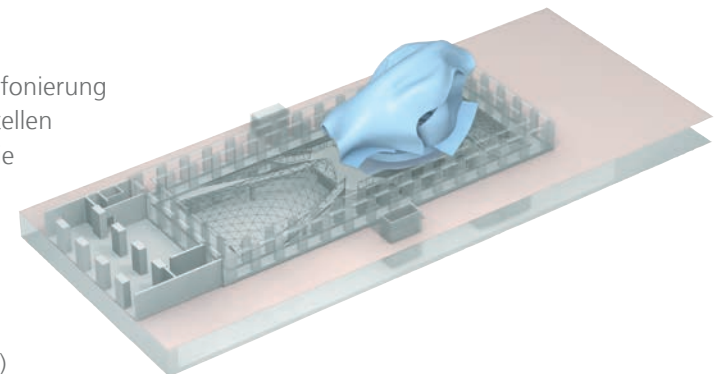
- » Pressekonferenzen
- » Workshops
- » Tagungen
- » Vorträge
- » Sitzungen
- » Produktpräsentationen
- » Podiumsdiskussionen

INTERIEUR & AUSSTATTUNG

- » Flexible Bestuhlung im Rang
- » Variable Rednerpositionen
- » Flexible Bestuhlung im Parkett
- » Boardroom-Tisch
- » Optionale Podiumsfläche im Rang
- » Schalloptimierte Wandpaneele
- » Direktes Tageslicht

TECHNIK & EQUIPMENT

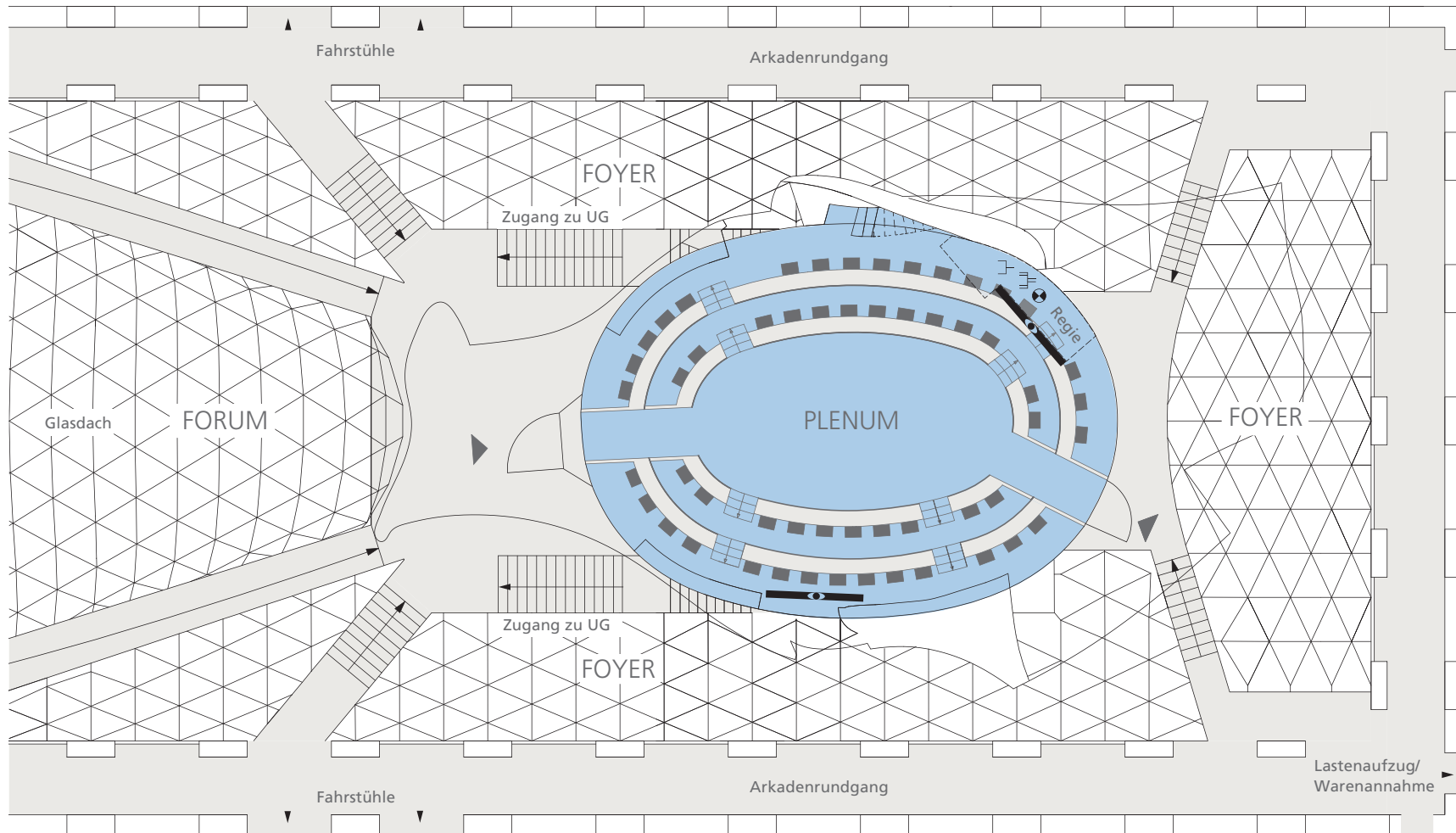
- » Beschallungsanlage mit Rednermikrofonierung
- » Konferenzanlage mit Doppelsprechstellen
- » Digitale Tonregie / 2-Kanal Grafikregie inklusive Zuspäler
- » 2 LCD Displays 108"
- » mobile Vorschau-monitore 15"
- » Rednerlicht auf LED Basis
- » Großzügige Infrastruktur (Glasfaser, Netzwerk, XLR und Strom)
- » Technischer Leiter AXICA





DAS PLENUM ERDGESCHOSS

M 1:200



- Eingang TV-Übertragungsnetz
- Starkstrom
- Strom
- LCD Display 108"

DIMENSIONEN	
Fläche	188 m ²

BESTUHLUNG	BOARDROOM
	maximal 74 Personen
	Tisch 20 Personen
	Ränge 54 Personen

THEATER
maximal 80 Personen
Parkett 28 Personen
Ränge 52 Personen

PODIUM
maximal 54 Personen
Parkett 24 Personen
Ränge 30 Personen

DAS FORUM

UNTERGESCHOSS



VERANSTALTUNGSART

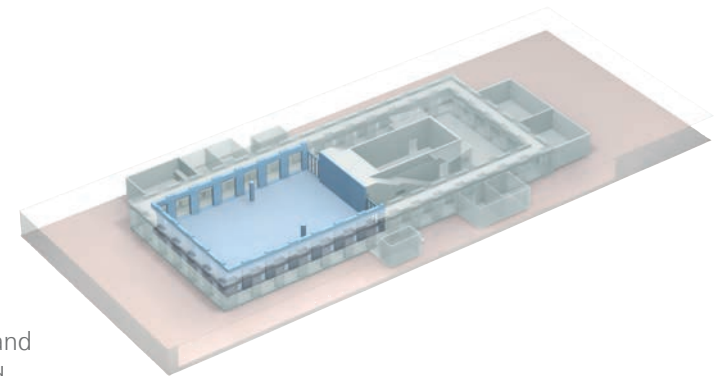
- » Empfänge
- » Galadiners
- » Kongresse
- » Symposien
- » Konferenzen
- » Tagungen
- » Präsentationen
- » Ausstellungen
- » Modenschauen
- » Konzerte

INTERIEUR & AUSSTATTUNG

- » Direktes Tageslicht, Glasdach
- » Roter Teppichboden
- » Glaskunst-Installation
- » Sichtbetonwand
(B 12,00 x H 5,58 m)
- » Zugang zu Foyer
und Gehry Lounge
- » Grundausstattung an
Designer Mobiliar

TECHNIK & EQUIPMENT

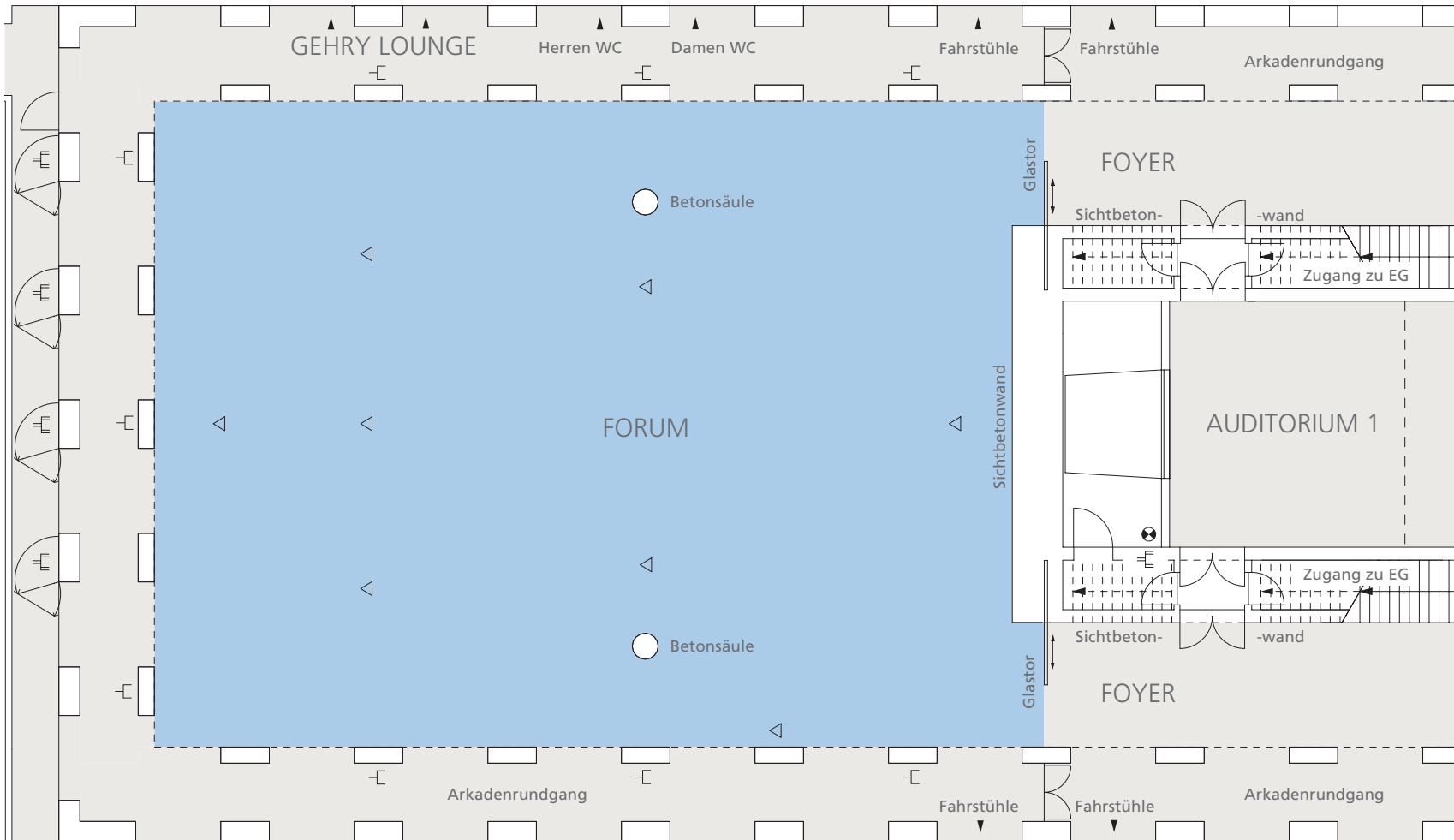
- » Dimmbare Grundausleuchtung
- » TV-Frequenz-Anschlüsse
- » W-LAN-Zugang
- » Starkstromanschlüsse
- » Technischer Leiter AXICA
- » Kooperationspartner
für Technik & Messebau
- » Seilabspannung an der Sichtbetonwand
zur Anbringung von Leinwänden und
Bannern mit drei Seilen,
maximale Belastung pro Seil 25 kg





DAS FORUM UNTERGESCHOSS

M 1:200



DIMENSIONEN	
Fläche	530 m ²
Länge	26,50 m
Breite	20,00 m
Höhe	3,32 m bis 5,58 m

BESTUHLUNG		mit Podium (8 x 4m)	
Parlamentarisch		250 Personen	250 Personen
Theater		500 Personen	500 Personen
Bankett		350 Personen	320 Personen
Empfang		500 Personen	500 Personen

DAS FOYER

UNTERGESCHOSS

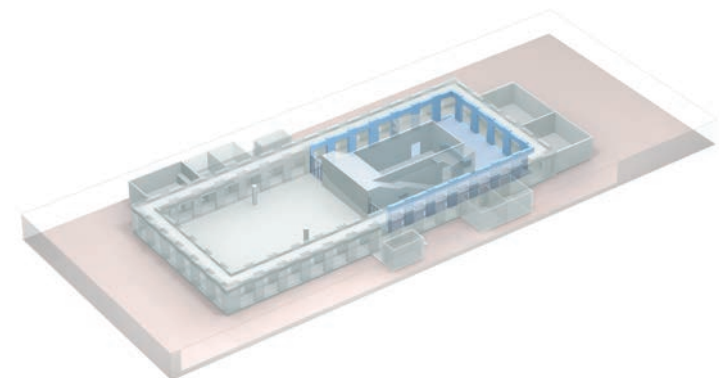


VERANSTALTUNGSART

- » Empfänge
- » Kaffeepausen
- » Ausstellungen & Produktpräsentationen
- » Cocktailbar & Lounge
- » Das Foyer wird ausschließlich in Kombination mit anderen Veranstaltungsflächen angeboten

INTERIEUR & AUSSTATTUNG

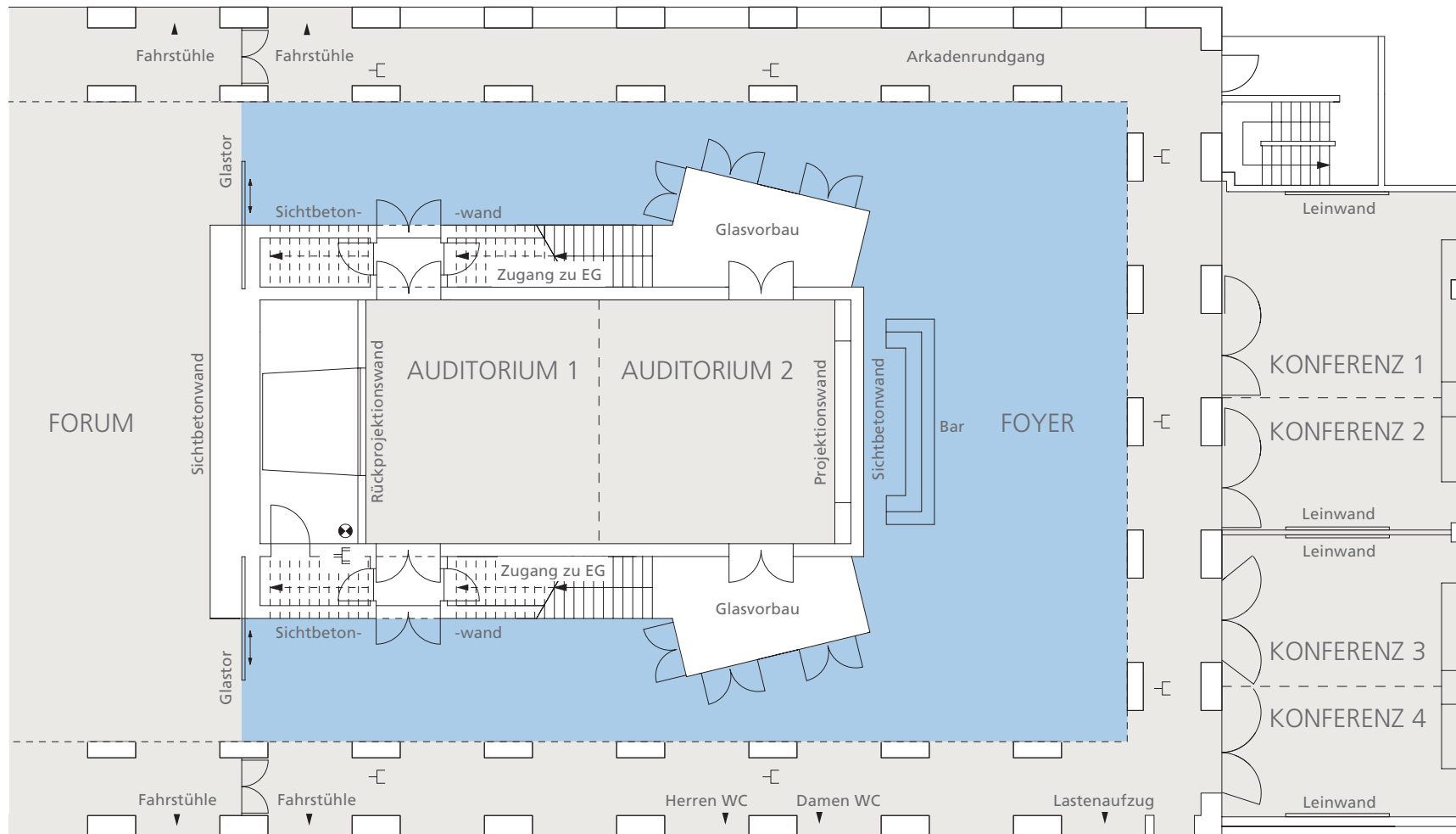
- » Direktes Tageslicht
- » Fest installierte und beleuchtete Bar
- » Roter Teppichboden
- » Arkadenrundgang
- » Zugang zu allen Veranstaltungsräumen
- » W-LAN-Zugang





DAS FOYER UNTERGESCHOSS

M 1:200



- Strom
- Starkstrom
- Eingang TV-Übertragungsnetz

DIMENSIONEN	
Fläche	200 m ²

BESTUHLUNG	
Empfang/Buffet	250 Personen
Ausstellung	je nach Ausstellungsgröße

DAS AUDITORIUM

UNTERGESCHOSS



VERANSTALTUNGSART

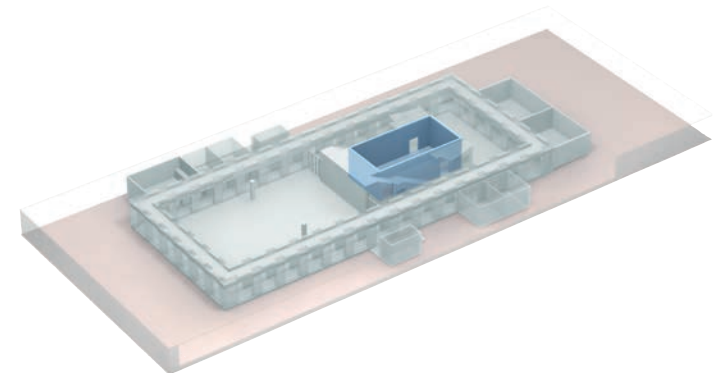
- » Workshops
- » Tagungen
- » Ausstellungen & Produktpräsentationen
- » Zusätzliche Bewirtungsfläche
- » Pressekonferenzen
- » Vorträge

INTERIEUR & AUSSTATTUNG

- » Flexibles Raumkonzept; teilbar in zwei separate Räume
- » Indirekte Sockelbeleuchtung
- » Vollklimatisierung durch den Bodenbereich
- » Roter Teppichboden

TECHNIK & EQUIPMENT

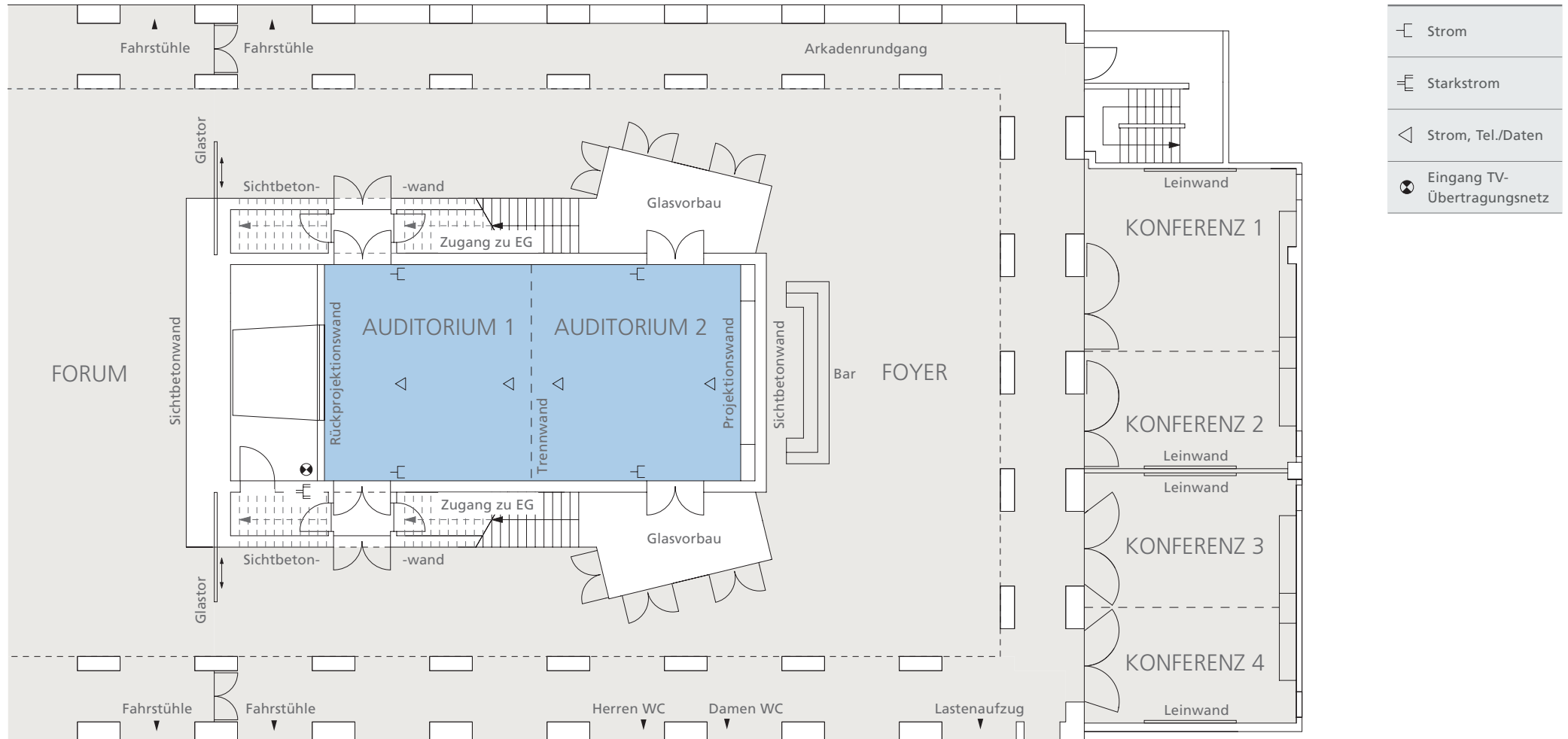
- » Rückprojektionswand 150''
Bilddiagonale 3,81 m mit Format 4:3
- » Zusätzliche, integrierte Projektionswand an der Stirnseite
- » Beschallungsanlage mit 3-Kanal-Funkmikrofon
- » TV-Frequenz-Anschlüsse
- » W-LAN-Zugang
- » Technischer Leiter AXICA
- » Kooperationspartner für Technik & Messebau









DAS AUDITORIUM UNTERGESCHOSS

M 1:200



DIMENSIONEN	Auditorium 1 & 2	Auditorium 1	Auditorium 2
Fläche	107,38 m ²	53,36 m ²	53,28 m ²
Länge	14,55 m	7,22 m	7,20 m
Breite	7,38 m	7,38 m	7,38 m
Höhe	4,55 m	4,55 m	4,55 m

BESTUHLUNG	Auditorium 1 & 2	Auditorium 1	Auditorium 2
Parlamentarisch 	60 Personen	20 Personen	20 Personen
Blocktafel 	30 Personen	16 Personen	16 Personen
Theater 	100 Personen	35 Personen	35 Personen
U-Tafel 	30 Personen	12 Personen	12 Personen

DIE KONFERENZEN

UNTERGESCHOSS



VERANSTALTUNGSART

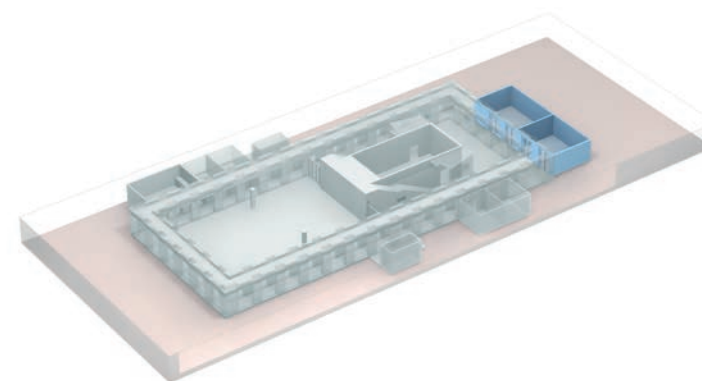
- » Konferenzen
- » Workshops
- » Präsentationen
- » Lounge
- » Ausstellungen
- » Zusätzliche Bewirtungsfläche

INTERIEUR & AUSSTATTUNG

- » Indirektes Tageslicht
- » Flexibles Raumkonzept durch mobile Trennwände
- » Roter Teppichboden

TECHNIK & EQUIPMENT

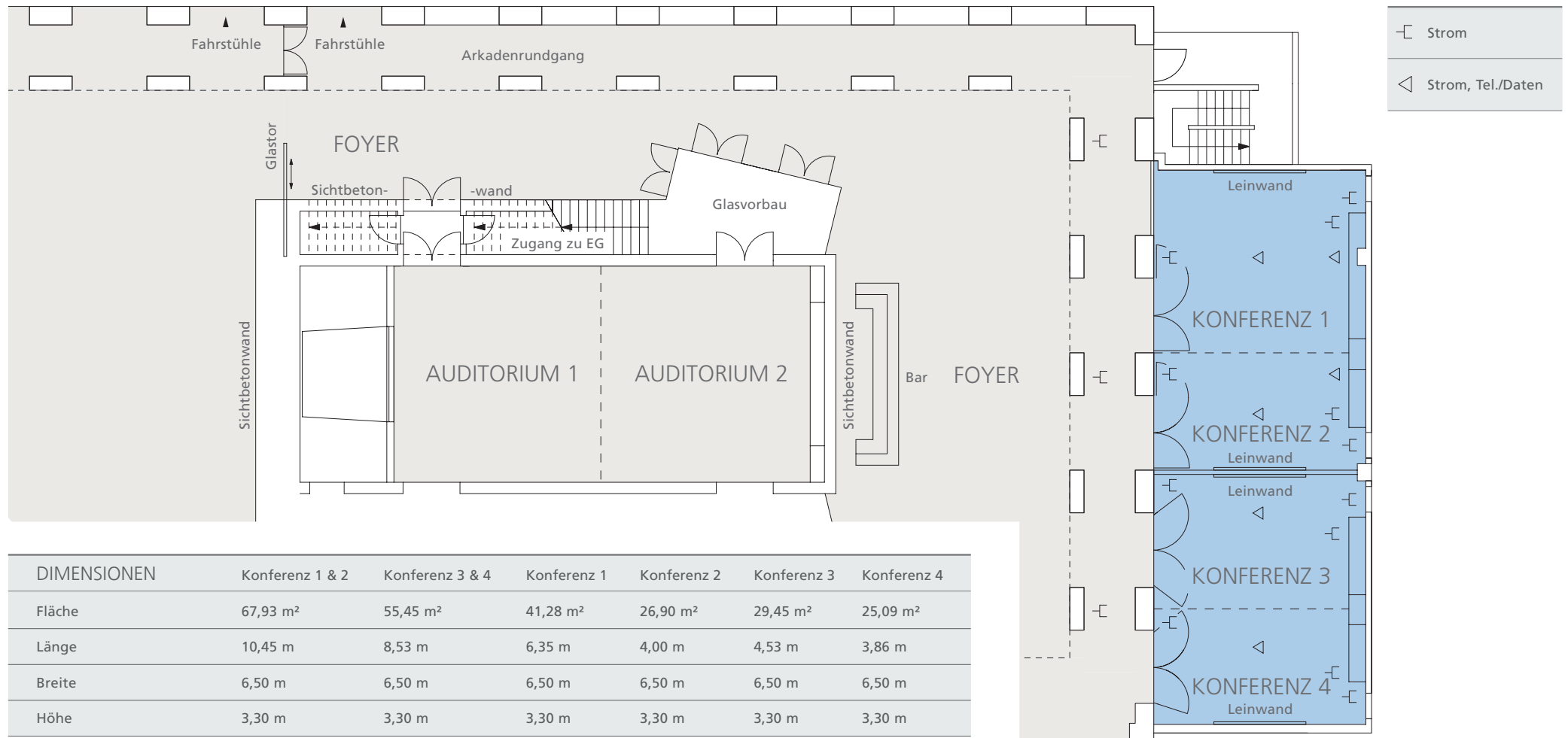
- » Fest installierte Projektionswände
- » W-LAN-Zugang
- » Anschlüsse zur Stromversorgung
- » TV-Frequenz-Anschlüsse





DIE KONFERENZEN UNTERGESCHOSS

M 1:200



DIMENSIONEN	Konferenz 1 & 2	Konferenz 3 & 4	Konferenz 1	Konferenz 2	Konferenz 3	Konferenz 4
Fläche	67,93 m ²	55,45 m ²	41,28 m ²	26,90 m ²	29,45 m ²	25,09 m ²
Länge	10,45 m	8,53 m	6,35 m	4,00 m	4,53 m	3,86 m
Breite	6,50 m	6,50 m	6,50 m	6,50 m	6,50 m	6,50 m
Höhe	3,30 m	3,30 m	3,30 m	3,30 m	3,30 m	3,30 m

BESTUHLUNG	Konferenz 1 & 2	Konferenz 3 & 4	Konferenz 1	Konferenz 2	Konferenz 3	Konferenz 4
Parlamentarisch	30 Personen	24 Personen	-	-	-	-
Blocktafel	25 Personen	20 Personen	12 Personen	10 Personen	10 Personen	10 Personen
Theater	55 Personen	40 Personen	-	-	-	-

DIE GEHRY LOUNGE

UNTERGESCHOSS

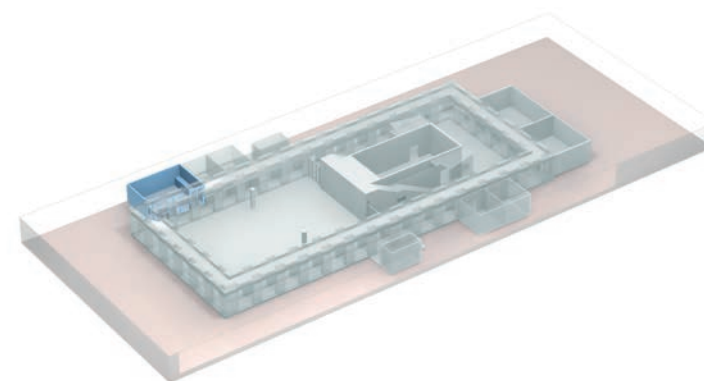


VERANSTALTUNGSART

- » Cocktailbar & Lounge
- » Empfänge
- » Kaffeepausen
- » Referentenraum
- » VIP Bereich

INTERIEUR & AUSSTATTUNG

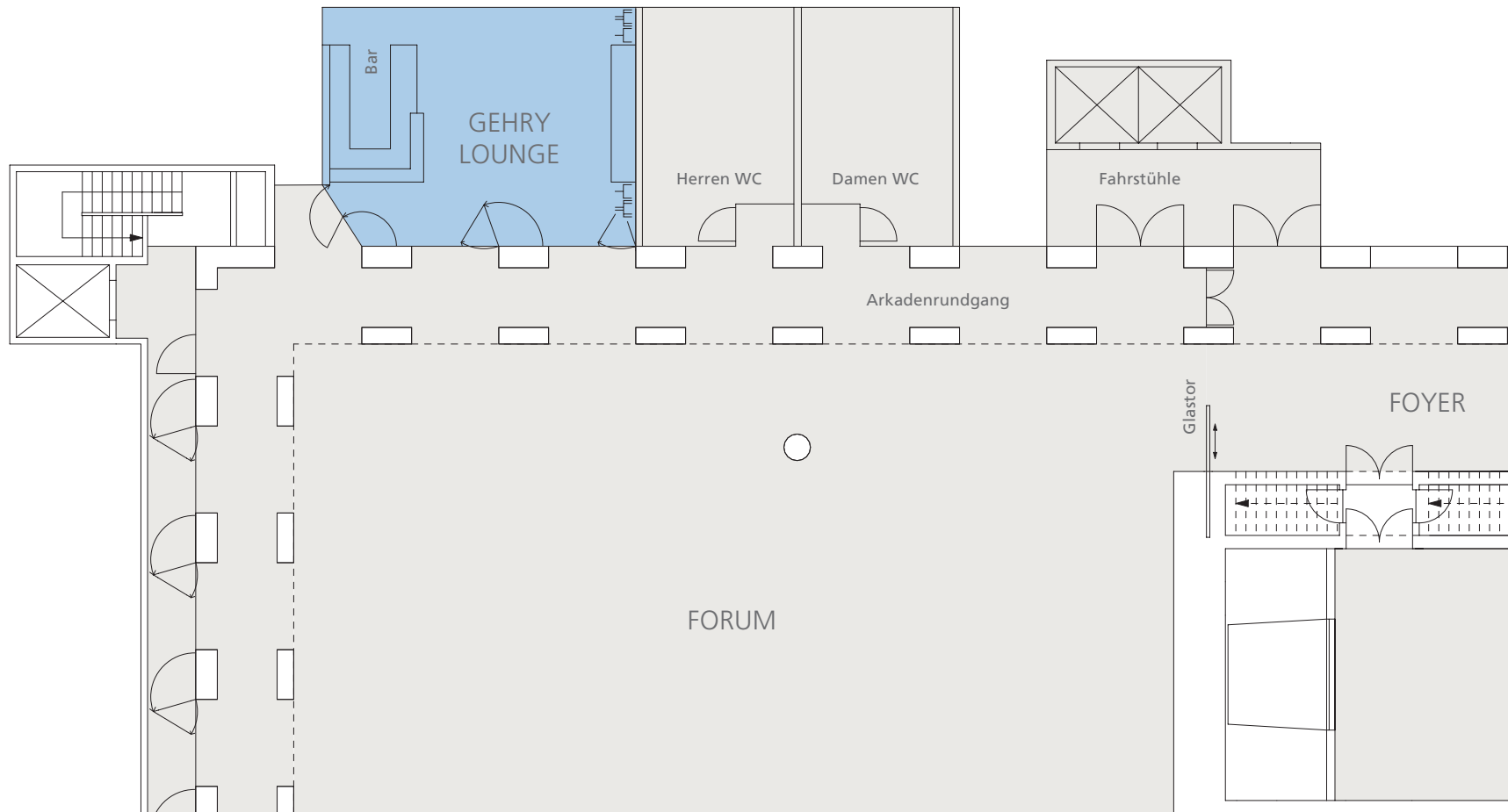
- » Holzbestuhlung, Design by Frank O. Gehry
- » Fest installierte Café- und Cocktailbar
- » Parkettboden
- » W-LAN-Zugang





DIE GEHRY LOUNGE UNTERSCHOSS

M 1:200



	Strom
	Starkstrom

DIMENSIONEN	
Fläche	70 m ²
Länge	9,20 m
Breite	7,10 m
Höhe	4,50 m

BESTUHLUNG		
Café-Bestuhlung		35 Personen
Empfang		35 Personen

DIE SKY LOBBY

MIT SKY LOUNGE WEST & OST

DACHGESCHOSS



VERANSTALTUNGSART

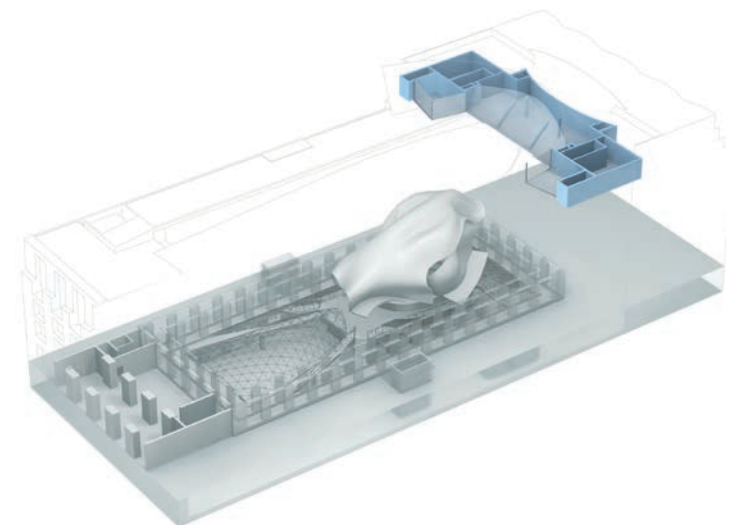
- » Empfänge
- » Dinner
- » Workshops
- » Ausstellungen
- » Präsentationen
- » Konferenzen
- » Filmkulisse

INTERIEUR & AUSSTATTUNG

- » Transparentes, großzügiges Ambiente in der 6. Etage
- » Direktes Tageslicht, Glasfront
- » Blick ins Atrium des Gebäudes und über die Dächer Berlins
- » Auf Augenhöhe mit Quadriga und Reichstagskuppel
- » Vollklimatisiert und belüftet
- » Separate Garderobe und Toiletten

TECHNIK & EQUIPMENT

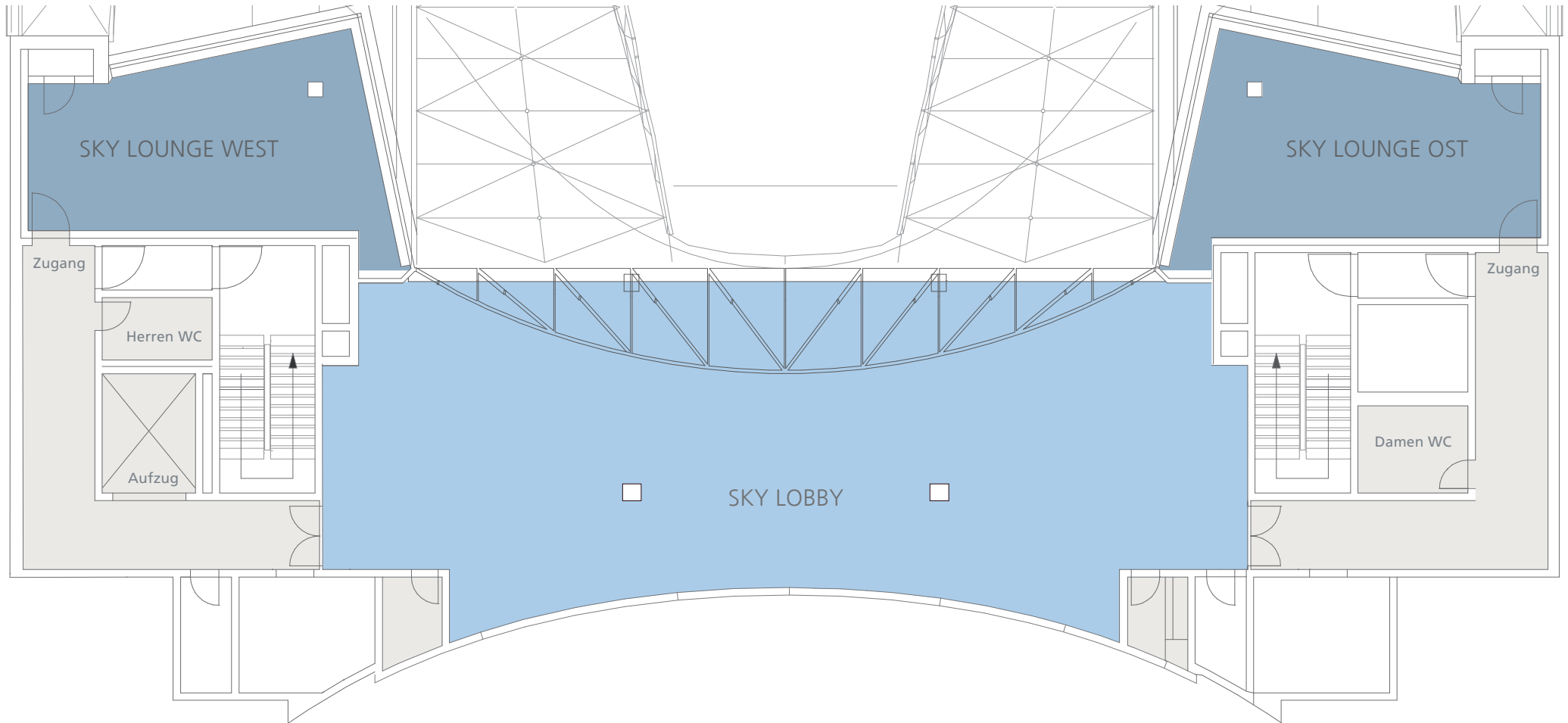
- » Farbige Interiorbeleuchtung
- » Lichtspots motorisch verstellbar
- » W-LAN-Zugang möglich
- » Stromanschlüsse 220 + 380V
- » Doppelboden, verdeckte Kabelführung möglich
- » Technischer Leiter AXICA
- » Kooperationspartner für Technik & Messebau





DIE SKY LOBBY MIT SKY LOUNGE WEST & OST | DACHGESCHOSS

M 1:100



DIMENSIONEN SKY LOBBY	
Fläche	204 m ²
Länge	24,80 m
Breite	8,14 - 9,65 m
Höhe	4,35 - 5,59 m

BESTUHLUNG SKY LOBBY		
Parlamentarisch		40 Personen
Theater		80 Personen
Dinner		50 Personen
Empfang		80 Personen

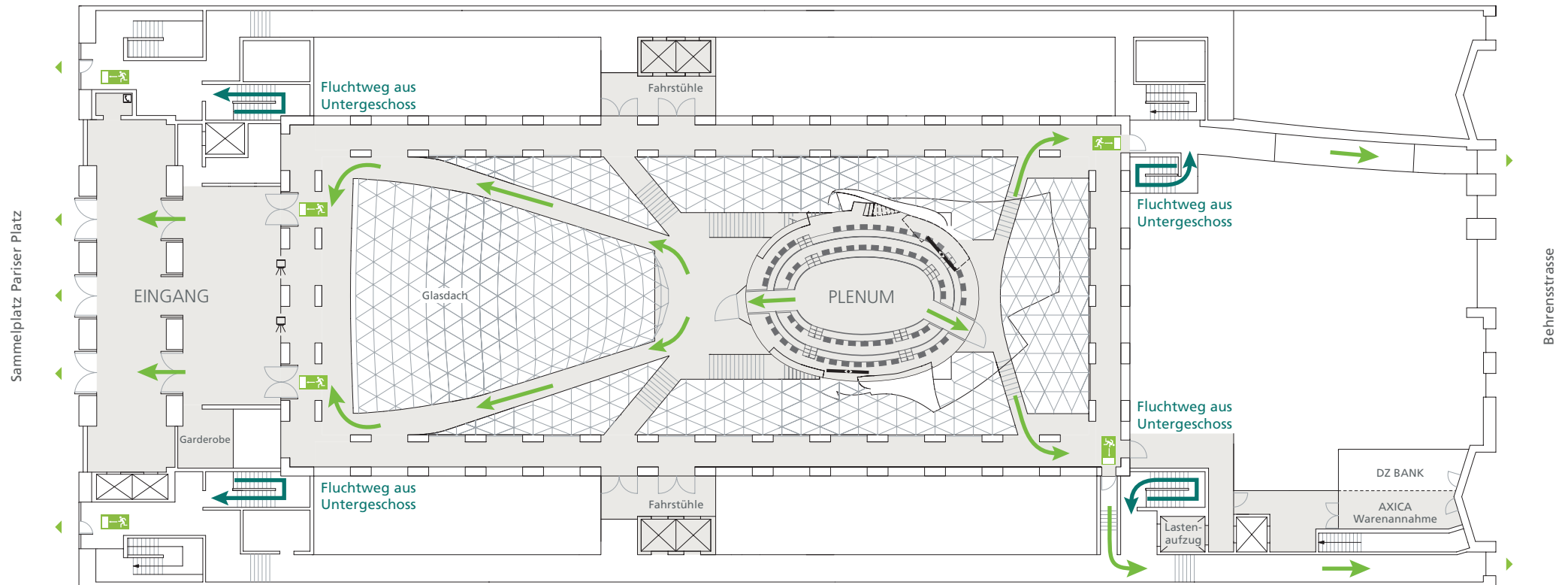
DIMENSIONEN SKY LOUNGE	
Fläche	46 m ²
Länge	9,00 - 10,00 m
Breite	4,00 - 5,80 m
Höhe	3,00 m

BESTUHLUNG SKY LOUNGE		
Blocktafel		18 Personen
Theater		25 Personen
Dinner		12 Personen
Empfang		20 Personen



FLUCHTPLAN

ERDGESCHOSS



VERHALTEN IM NOTFALL

- » Bitte bewahren Sie Ruhe und Ordnung.
- » Bitte begeben Sie sich zu den gekennzeichneten Notausgängen.
- » Beachten Sie die Lautsprecherdurchsagen.
- » Aufzüge bitte nicht benutzen.
- » Begeben Sie sich zum Sammelplatz auf der Mittelinsel des Pariser Platzes.
- » Warten Sie dort weitere Anweisungen ab.



FLUCHTPLAN

UNTERGESCHOSS

