



**E**  
werk  
KÖLN

EVENTS. KONZERTE. HERZBLUT.



NOTAUSGANG

Clear passage to exit must be maintained at all times. No storage of materials or other items in the exit area. No use of the exit for other purposes.

# MÖGLICHMACHER.

Das E-Werk bietet auf seiner Gesamtfläche von etwa 1.600m<sup>2</sup> ein einzigartiges Ambiente für die unterschiedlichsten Events. Die Kombination aus Gründerzeitarchitektur und stilvollem Ambiente einer multifunktionalen Eventlocation samt Outdoor-Biergarten und stylishem Lounge-Bereich bieten den charaktvollen Rahmen.

Doch erst eine Mannschaft, die selbst stürmischste Herausforderungen leidenschaftlich meistert, bringt Herzblut in Ihre Veranstaltung. Unser erfahrenes Team liebt, was es tut. Das ist spürbar, und nur so sind reibungslose Abläufe auch unter Höchstdruck möglich. Wir verstehen uns nämlich nicht als reine Dienstleister, sondern als Möglichmacher. Geht nicht? Gibt's nicht.

Übrigens:

Wenn Sie einmal etwas mehr Raum benötigen, werfen Sie doch einen Blick auf unsere Partner-Location „Palladium“.

**E**  
werk  
KÖLN



# GESCHICHTE

flexible Raumnutzung (50-1.630m<sup>2</sup>)

Biergarten / Outdoorbereich (700m<sup>2</sup>)

Lounge mit Snackbar (90m<sup>2</sup>)

Raum für bis zu 2.000 Besucher

Das E-Werk ist nicht „irgendeine“ Event-Location, sondern ein Haus mit Geschichte. Einer Geschichte aus Rock&Roll, leidenschaftlichem Engagement und strahlenden Events. Gegründet von Musikern der Band BAP und Mitstreitern aus der Unterhaltungsbranche, feierten wir im Jahr 1991 die Eröffnung als Konzert- und Event-Location samt Disco-Betrieb. Nach aufwändigen Renovierungsarbeiten folgt in 2007 die Neueröffnung - nun als reine Event- und Konzertlocation der absoluten Extraklasse. Im charmanten Ambiente und voller Leben. Denn das schreibt bekanntlich die besten Geschichten. Schreiben Sie mit.

# 800M<sup>2</sup> CHARAKTER

300m<sup>2</sup> Empore  
befahrbare Hallenböden  
flexible Traversenstrecken

Industriecharme trifft Flexibilität: Unsere große Eventhalle hat schon viel erlebt – und wird doch immer besser. Wie ein guter Wein. Jedes Event profitiert vom besonderen Charme und vom charakteristischen Raumgefühl. Gleichzeitig lässt sich die Halle unglaublich variabel nutzen. Das E-Werk atmet und pulsiert. Denn hier steckt echtes Herzblut drin.

**E**  
werk  
KÖLN



**E**  
werk  
KÖLN



# WENIGER? KANN MEHR.

Grundfläche 320m<sup>2</sup>

Giebelhöhe 13,30m

mobile Theke

Nicht immer macht mehr Fläche auch mehr Sinn. Für kleinere Veranstaltungen oder als Ergänzung zur großen Haupthalle kombiniert die knapp 320m<sup>2</sup> große Nebenhalle fast schon einen „Kuschelfaktor“ mit idealen Rahmenbedingungen für Ihr Event.

# HEREINSPAZIERT

## FOYER

130m<sup>2</sup> Fläche  
fest installierte Theke  
3m lichte Höhe

Frisch renoviert macht unser Foyer-Bereich nun noch mehr Eindruck. Er ist zur Halle hin offen, lässt sich bei Bedarf aber auch optisch abtrennen. Mit einer Fläche von 130m<sup>2</sup> und einer fest installierten Theke bereitet er Ihren Gästen einen würdigen Empfang.

**E**  
werk  
KÖLN



The image shows an outdoor seating area with several wicker sofas and armchairs arranged on a gravel surface. A large white umbrella is positioned over the seating. In the background, there are green plants and a brick building. The logo 'Ewerk KÖLN' is overlaid on the top left of the image.

**E**  
werk  
KÖLN

# DURCHATMEN.

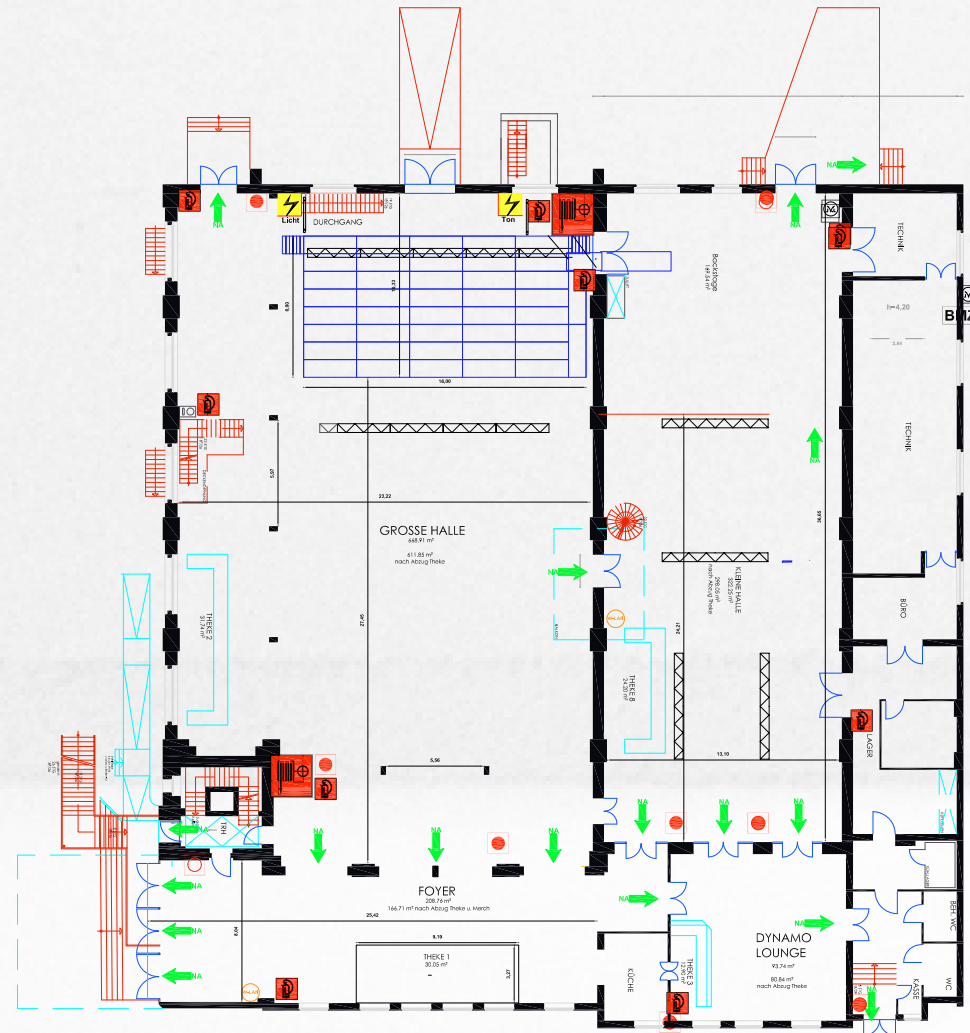
500m<sup>2</sup> Fläche

So schön es in unseren Räumlichkeiten auch sein mag, manchmal lacht eben verführerisch die Sonne oder der Drang zum Frischluft-Tanken lässt sich nicht mehr unterdrücken. Bei uns muss dafür niemand verwaist vor dem Eingang stehen, sondern kann es sich in unserem Außenbereich samt Biergarten gemütlich machen.

# MIT PROFIL. DIE EVENT-DNA.

flexible Raumnutzung (50-1.630m<sup>2</sup>)  
Biergarten / Outdoorbereich (500m<sup>2</sup>)  
Lounge mit Snackbar (90m<sup>2</sup>)  
Raum für bis zu 2.000 Besucher

**E**  
werk  
KÖLN





*Die*  
**E**  
**werk**  
*Kunden*

- Endemol „Secret Talents 2011“ - Castingshow
- Commerzbank - Tagung
- Gruner & Jahr „Chef-Sache“ - Köchesymposium
- Bitkom Internationale Tagung „Cloud Computing“
- Playstation - Vertriebsereignis & Pressekonferenz im Rahmen der GAMESCOM 2009/2010
- Brainpool - Aftershowparty „Unser Star für Oslo“
- WDR „Danke Bio“ - Showgala zum 75. Geburtstag von Alfred Biolek
- Roche Pharma - Abendgala, Kunden & Mitarbeiter
- Sirona Dental Systems GmbH - Galaabend/Incentiv
- 7P Consulting - Mitarbeiterweihnachtsfeier
- Bentley Systems Germany GmbH - Gala
- Buena Vista International (Germany) GmbH - Filmpremiereparty „Frauen lügen nicht“
- Central Krankenversicherung AG - Get-Together
- Citibank Privatkunden AG + Co. KGaA - Tagung/Messe/Party
- Dt. Sparkassen- und Giroverband - Fairplay Sparkassenpreis für Sportjournalismus
- Ducati Motor Deutschland GmbH - Händlertagung
- Essilor GmbH - Brillenpräsentation
- Kölner Verbund - Gilden Kölsch Preisverleihung
- Hamburg-Mannheimer Versicherungs-AG - Betriebsfest
- Harley-Davidson von Herz GmbH - IFMA Party
- Julius Fröbus GmbH - Cannes Rolle
- Philips GmbH - Roadshow
- Schwarzkopf Professional - Frisur- und Modenschau
- Shell Deutschland Oil GmbH - Mitarbeiterparty
- Signal Iduna - Roadshow
- Sony Deutschland GmbH - Roadshow
- Sparkasse KölnBonn - Mitarbeitersommerfest
- Swatch Group Deutschland GmbH - Händlergala
- WA Verlag GmbH - HAPTICA® live 2013

# VERBINDLICH

## UNSERE KONTAKTDATEN.

Schanzenstrasse 37

51063 Köln

Tel: +49 – (0) 221 – 96 79 – 0

Fax: +49 – (0) 221 – 96 79 – 900

E-Mail: [info@koeln-event.de](mailto:info@koeln-event.de)

Spezifikationen unter [www.e-werk-koeln.de](http://www.e-werk-koeln.de)

Auf Anfrage senden wir Ihnen auch gerne  
das PDF zu.

Eine Auswahl an Fotos haben wir Ihnen unter:  
[www.e-werk-cologne.de/galerie](http://www.e-werk-cologne.de/galerie) bereitgestellt

**E**  
werk  
KÖLN

