



KÖLN | DÜSSELDORF | BONN | BERGISCHES LAND | EHRESHOVEN

 **EHRESHOVEN**
MANUFAKTUR
NATUR UND MENSCH



Magnolienblüte Mitte April



Stift Ehreshoven - Zukunft braucht Herkunft



Liebe Besucher,
wichtiger als alle Bauwerke und Interieur ist uns der Geist des Hauses. Ich wünsche mir, dass Sie als Gäste auf Stift Ehreshoven diesen Geist mit uns erleben.

Das Stift Ehreshoven ist ein klassischer forstwirtschaftlicher Betrieb mit zahlreichen historischen Immobilien. Wir bewirtschaften ca. 1.500 ha Forstfläche und unterhalten das Schloss Ehreshoven sowie einige alte Gutshöfe. In den letzten Jahren haben wir neben dem Standbein der „Urproduktion“ auch das Standbein „Event“ entdeckt und entwickelt. Damit sind wir auf einem breiten Feld tätig, angefangen bei der **Forstwirtschaft**, über den **Denkmalschutz** bis hin zu **Veranstaltungen im Premiumsegment**. Folglich spannt sich ein breiter Bogen vom traditionellen Geschäft bis ins moderne Business.

Alle **Erträge der Stiftung** kommen alten, **bedürftigen Damen** zu Gute, die in unserem Hause bis zum Lebensende versorgt werden.

In Ehreshoven spüren Sie und Ihre Gäste sehr authentisch den achtsamen Umgang mit Anvertrautem. Der **Dreiklang der Nachhaltigkeit** (ökologisch, sozial und ökonomisch) wird beim Anblick unserer Arbeitsfelder, der Pflege älterer Menschen, Forstwirtschaft und Denkmalschutz, sehr greifbar.

Die Stiftung Ehreshoven bietet nicht nur eine perfekte Kulisse für Ihre Veranstaltung, sondern auch den passenden Inhalt.

Ihr Georg Frhr. v. Loë
Ritterhauptmann der Rheinischen Ritterschaft



Stiftsdamen



Forstbetrieb



Auerochsenprojekt



Mannschaft

Ehreshoven - Natur & Mensch



Herzlich Willkommen in der „Ehreshoven Manufaktur Natur & Mensch“.

Warum nennen wir uns so?

Wir sind überzeugt, dass Handarbeit anständige und wertige Arbeit ist! Alles, was wir tun, machen wir „manufactum“, von Hand mit Herz und Verstand:

Wir umsorgen die Stiftsdamen, fällen im Wald die Bäume und ziehen Neue groß, wir pflegen die historischen Immobilien und Anlagen, und nicht zuletzt sind wir leidenschaftliche Gastgeber und **bereiten für Sie unvergessliche Veranstaltungen vor.**

Ganz wichtig ist uns die Verbindung zwischen Tradition und Moderne. Dies spüren Sie bei einem Blick auf die Menschen, die auf dem Hof in Ehreshoven leben und arbeiten. Zahlreiche Auszubildende und junge Fachkräfte lernen in modernen Berufen von erfahrenen Kollegen. Alle 27 Mitarbeiterinnen und Mitarbeiter haben engen Kontakt zu den Stiftsdamen, die Geschichten und Geschichte der letzten 100 Jahren erlebt haben und diese weitertragen.

Unser Leitbild



Qualität in allen Bereichen!
Guter Ruf bei den Geschäftspartnern.

Wir sind überzeugt, dass Ehreshoven mehr ist als eine Lebens- und Wirtschaftsgemeinschaft:
Es ist eine große Familie.

Ihr Jörg Deselaers
Kurator Stift Ehreshoven

Schloss Ehreshoven – *Klassisch elegant*

Schloss Ehreshoven liegt inmitten der **Natur** des Bergischen Landes, umgeben von einem Naturschutzgebiet.

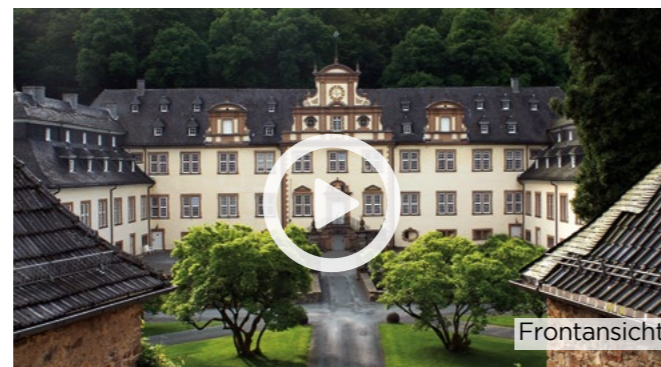
Mit einer Einladung nach Ehreshoven bringen Sie ihren Gästen eine hohe **Wertschätzung** entgegen. Die stilvoll restaurierten Räume sind wunderbar geeignet für eine **exklusive Feier** fernab vom Alltagsstress.

Die Lage des Außenbereichs und der Säle ermöglichen es, einer Veranstaltung einen Spannungsbogen zu geben, der Ihren Gast beeindrucken wird.

Grundsätzlich wird das Schloss **exklusiv** angeboten. Auf Wunsch werden Ihre Gäste **persönlich begrüßt**.

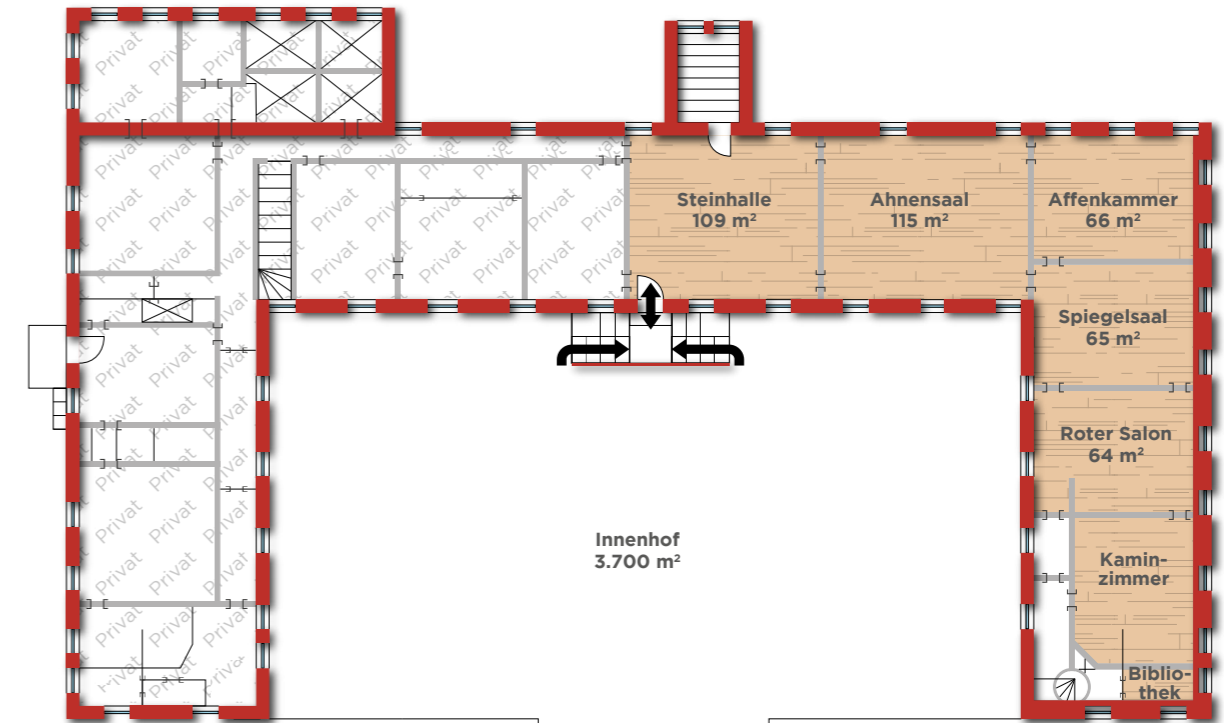
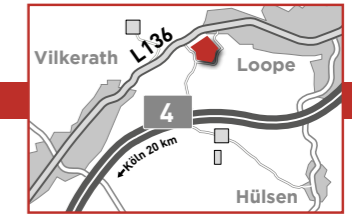
In Ehreshoven werden Sie eine **perfekte Veranstaltung** erleben und mit den besten Erinnerungen an Ihren Tag zurückdenken.

Werden Sie Gastgeber einer **unvergesslichen Veranstaltung** auf Schloss Ehreshoven.



Raumkapazitäten

Personen: 45-200 · Säle und Salons: 64 m²-110 m²
Innenhof: 3.700 m² · Gästezimmer: 6



Hochzeitsuite

Nutzungsmöglichkeiten

- Galadinner
- Hochzeiten
- Trauungen (im Ursaal)
- Präsentationen
- Sommerfeste
- Filmaufnahmen



Schlosspark – Französisch barock

Eine großzügig angelegte, weitläufige Parkanlage umschließt Schloss Ehreshoven.

Zahlreiche Orte laden zum Verweilen und Lustwandeln ein: der **historisch-romantische Baumbestand**, die von weißen **Kieswegen** durchzogenen **Rasenflächen**, die gepflegten, großzügigen **Blumenbeete**, das **Teehaus mit offenem Kamin**, der **Gewölbekeller**, der **Outdoor-Swimmingpool** – alles fügt sich harmonisch in das Gesamtensemble.



Trauung am Brunnen



Empfang im Park



Großveranstaltung



Gewölbekeller

Die Parkanlage von Schloss Ehreshoven ist ein idealer Ort, um seine Gäste mit Stil zu empfangen und um zu feiern.

Die für die Öffentlichkeit nicht zugänglichen Bereiche bieten für **Trauungen unter freiem Himmel** eine romantische Kulisse mit der malerischen Schlossanlage im Hintergrund.

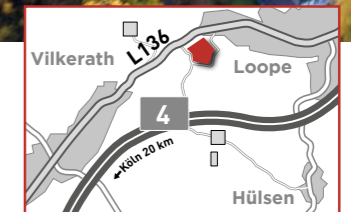
Seien Sie Gast oder Gastgeber und Sie erleben **unvergessliche Stunden**.



Hotel

P

Naturschutzgebiet



Nutzungsmöglichkeiten

- Trauungen
- Sommerfeste
- Präsentationen
- Filmaufnahmen

Alte Schmiede - Ländlich elegant

Die alte Schmiede ist der jüngste Raum in unserem Angebot. Viele unserer Gäste meinten, dass uns ein solcher **ländlich charmanter Raum** noch fehlt...

An der alten Schmiede lässt sich der Übergang vom Handwerk zur industriellen Fertigung anschaulich darstellen. Beide Facetten greift der Raum auf. Ein bisschen **Industriecharme mischt sich in das Ambiente** des altherwürdigen **Gutshofes**.

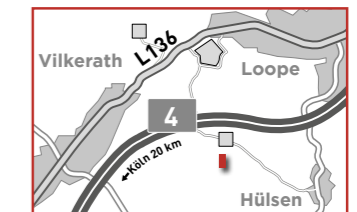
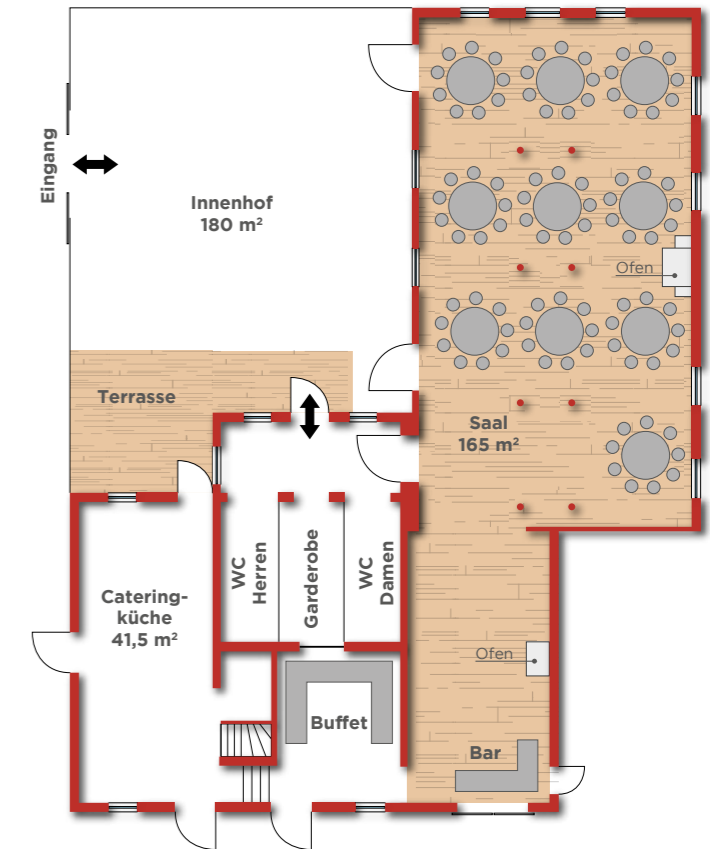
Der Raum spannt auf ganz besondere Weise diesen Bogen und heißt Sie in seiner warmen **Atmosphäre** herzlich willkommen. Hier geht es leger und ungezwungen zu.

Durch die Lage auf der **Bergkuppe** lädt der Außenbereich zum Blick in den **Sonnenuntergang** ein. Der unverbaute Blick über das prächtige Oberbergische mit einem **warmen Kaminfeuer** im Rücken wird Sie noch lange beeindrucken.



Raumkapazitäten

Personen: max. 90 · Saal: 165 m²
Hoffläche: 180 m² · Gästezimmer: 7



Nutzungsmöglichkeiten

- Hochzeiten
- Präsentationen
- Sommerfeste
- Weihnachtsfeiern
- Schulungen
- Geburtstage

Scheune - Charmant rustikal

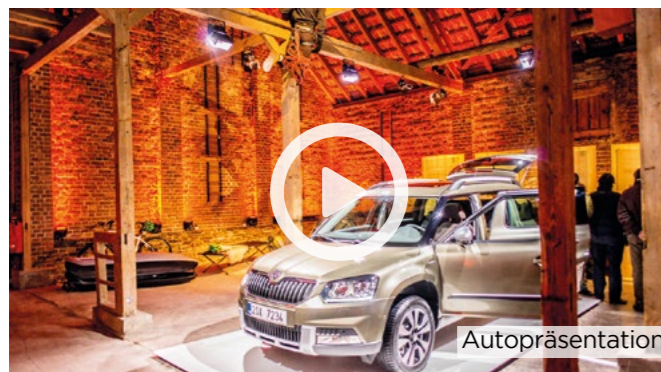
Die urige Scheune auf Gut Forkscheid gehört zu den 10 **schönsten Veranstaltungsscheunen** Deutschlands*. Mit der Wahl der Scheune für Ihre Veranstaltung steht auch einem der schönsten Events nichts mehr im Wege.

Viel rustikaler **Charme** und die Möglichkeit der **individuellen Ausgestaltung** machen die Scheune zum Bestseller unter unseren Eventlocations.

Ein großer Kaminofen, die separate Empore, die große **Freifläche** mitten in der Scheune und die weitläufigen Außenbereiche sind **Garant** für eine **individuelle Veranstaltung**, die Ihren Vorstellungen folgt.

Beeindrucken Sie Ihre Gäste mit einer ländlich charmanten Deko, einem Event im Vintage Stil oder nutzen Sie das **Flair** der Scheune für eine elegante Veranstaltung mit viel Understatement.

*www.wonderwed.de



Autopräsentation



Scheune mit runden Tischen



Galerie



Oktoberfest



Legere Stimmung



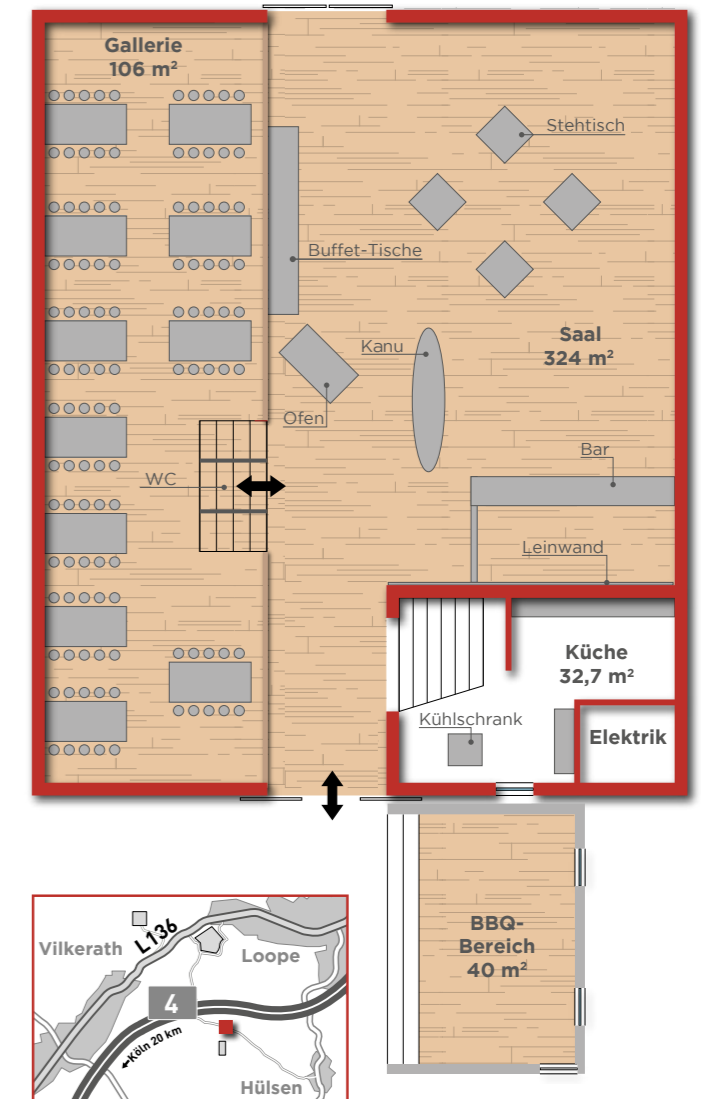
Tanzfläche

Nutzungsmöglichkeiten

- Hochzeiten
- Präsentationen
- Sommerfeste
- Oktoberfeste
- Weihnachtsfeiern
- Filmstudio

Raumkapazitäten

Personen: max. 200 · **Saal:** 324 m²
Hoffläche: 1.200 m² · **Gästezimmer:** 7



EcoLut-Center – Aus Tradition modern

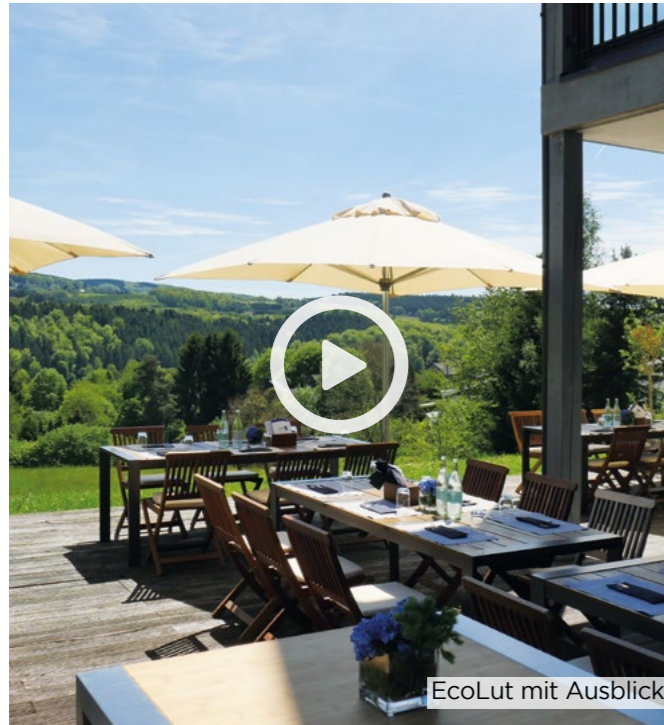
Das Ecolut-Center steht für ein Stück deutscher Architekturgeschichte.

Mit dem EcoLut-Center bieten wir Ihnen ein **Tagungs- und Veranstaltungshaus**, welches in seiner Architektur aus dem 21. Jahrhundert stammt, jedoch aus Baustoffen entstand, die schon beim Bau von Schloss Ehreshoven im 17. Jahrhundert verbaut wurden.

Das Haus zeigt sehr greifbar die gegenseitige Abhängigkeit von **Tradition** und **Zukunft**. Die

schnörkellose Architektur des Hauses und das umliegende Landschaftsschutzgebiet ziehen sich durch ihre Gegensätzlichkeit geradezu an. In jedem Fall finden Sie abseits vom Tagesgeschäft in unseren Tagungsräumen die nötige Ruhe, um mit **freiem Geist kreative Gedanken** zu entwickeln.

Wie kaum ein anderes Gebäude ist das EcoLut sowohl für **Tagungen** wie auch für **Familienfeiern** die perfekte Location. **Intelligente Raumkonzepte** und ein **stilvolles Interieur** ermöglichen es einer jeden Gesellschaft, sich hier wohl zu fühlen.



EcoLut mit Ausblick



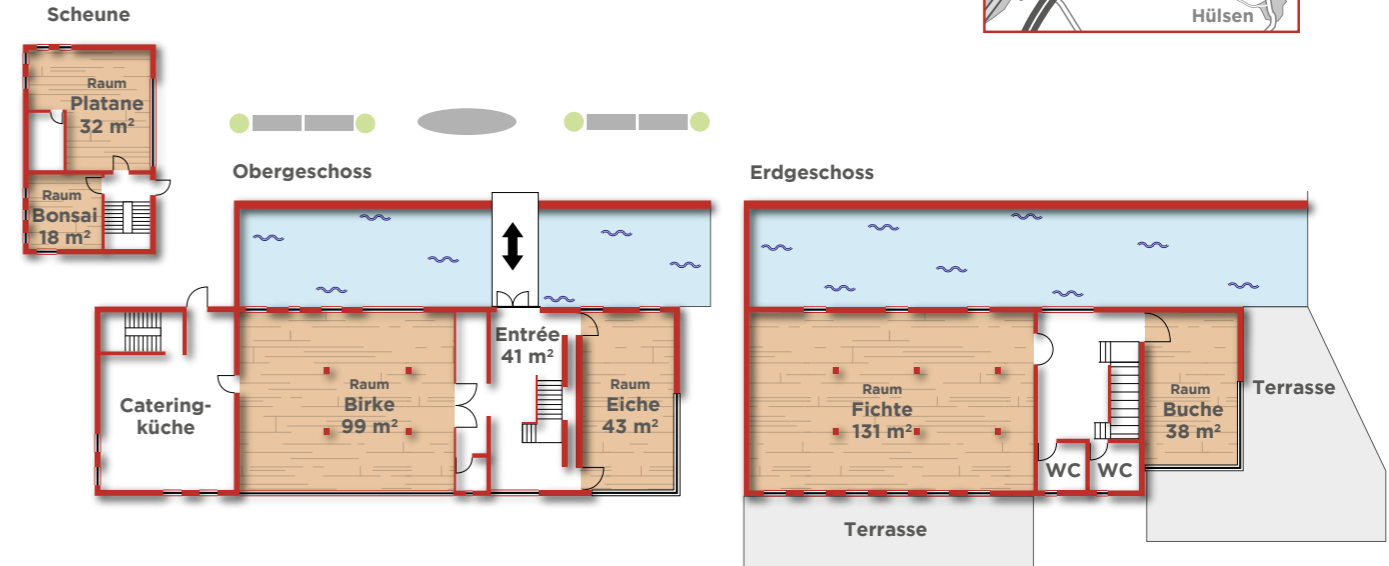
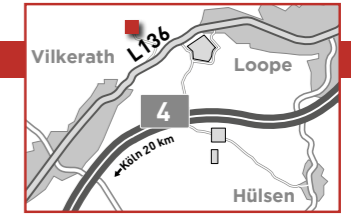
Hanglage



Kaminzimmer

Raumkapazitäten

Personen: 15 - max. 150 · **Räume:** 32 m² - 131 m²
Terrasse: 72 m² · **Gästezimmer:** 11



Nutzungsmöglichkeiten

- Tagungen
- Präsentationen
- Green Event
- Outdoorerevents
- Hochzeiten
- Filmaufnahmen



Abendstimmung



Catering

Hermann-Bauer-SUV-Parcours – Sicher im Gelände

Die Lage inmitten der Natur des Bergischen Landes macht die Schulungsstrecke für SUV und Geländewagen zu einer der **landschaftlich reizvollsten Strecken**.

Die Hindernisse sind spannende **Herausforderungen** für Fahrer und Fahrzeug. Die Strecke ist so konzipiert, dass sie bei **jedem Wetter** befahrbar ist, und dass jedes SUV seine Stärken ausspielen kann.

Ergänzend können Sie Ihre Fahrzeuge im wunderschönen „Bergischen Land“ mit seinen **kurvenreichen Straßen und auf der Autobahn (BAB 4)** auch „onroad“ testen.

Mit den zahlreichen im Stil **unterschiedlichen Locations** in unserem Angebot, finden Sie sicher auch

einen Raum, der perfekt in ihre Vorstellungen für Hospitality, Pressekonferenz oder Schulung passt.

Die meisten unserer Locations sind mit dem Auto befahrbar.

Zusammen mit unserem Team von erfahrenen Offroadtrainern werden Sie ihr Fahrzeug neu kennenlernen und überrascht sein, was möglich ist.

Nutzungsmöglichkeiten

- Pressefahrvorstellung
- Kundenevent
- Händlerevent
- Incentives
- Behördliches Fahrtraining
- Forstexkursion



Outdoor - Unbegrenzte Möglichkeiten

Als Forstbetrieb verfügt das Stift Ehreshoven über **weitläufige Flächen**. Diese Flächen bieten mehr Möglichkeiten als man Ideen haben kann.

Romantische Lichtungen und Bachläufe, Jagdhütten und Hochsitze, **große Wiesen** und **mystische Ecken** laden ein, Ideen zu entwickeln.

Wir unterstützen **Outdoor-Veranstaltungen** besonders gerne, da wir hier unsere Kompetenz aus zwei Geschäftsbereichen gefordert sehen und diese Art von Veranstaltung sehr authentisch darstellen können.

Erleben Sie in unserem **Mikrokosmos** das Zusammenspiel von ökologischer und ökonomischer Verantwortung.

Wir sehen hier einen besonderen Teil unserer unternehmerischen **Verantwortung**.

Nutzungsmöglichkeiten

- | | |
|---------------------|-------------------------|
| ■ Filmaufnahmen | ■ Regenerative Energien |
| ■ Outdoor-Incentive | ■ Pfad |
| ■ Baumpflanzaktion | ■ Forstexkursion |
| ■ Bachrenaturierung | ■ Glamping |



Teammobil



Zirkuszelt auf Lichtung



Teambuilding in der Gräfte



Glamping



Bachrenaturierung

Forstwirtschaft – Mit Tradition und Zukunft

Die Bewirtschaftung der Waldflächen erfolgt nach dem Prinzip der **naturgemäßen Forstwirtschaft**.

Das Ziel ist es, **Mischwälder** aus verschiedenen Nadel- und Laubholzarten aufzubauen, die sich möglichst natürlich verjüngen. Dazu ist auch die **Regulierung der Wilddichte** durch eine Bejagung gefordert.

Bei uns im Bergischen Land ist die **Fichte der wichtigste Baum** in der Rundholzerzeugung. Auf unseren Flächen erreichen wir einen **stündlichen Zuwachs von 1,3 m³**.

Unsere Wälder sind mit einem Wegenetz gut erschlossen und ermöglichen daher eine **leistungsfähige Bewirtschaftung**. In den struktur- und baumartenreichen Waldflächen produzieren wir einen nachwachsenden Rohstoff, der weltweit in seiner Bedeutung stetig zunimmt.



Parallel zur Bewirtschaftung steht der Wald auch Wanderern und Radfahrern zur **Erholung** und **Entspannung zur Verfügung**.

In unseren Wäldern befinden sich auch zwei umfangreiche Naturschutzgebiete. Die Naturschutzgebiete sind ein Zeichen dafür, dass der Naturschutz in der **modernen Waldbewirtschaftung** seinen Platz hat.

Jedes Jahr im Herbst bieten wir im Schloss **Wildbret-Spezialitäten aus heimischen Wäldern** an. Das Fleisch ist küchenfertig portioniert und tiefgefroren. Eine besondere Delikatesse ist das Fleisch der **Auerochsen, die auf der Wiese zwischen Stausee und Schloss leben** und ganzjährig autark **von und mit der Natur leben**.

Ab Dezember stehen jedes Jahr **Weihnachtsbäume** aus heimischer Forstwirtschaft zum Kauf bereit.



Ihre Ansprechpartner

Begeisterung für die Arbeit, Anspruch an Qualität,
Liebe zum Produkt. Passion verbindet!



Jörg Deselaers
Kurator Stift Ehreshoven
Tel.: 02263 3021
deselaers@stift-ehreshoven.de



Clemens von Boeselager
Leiter Event & Marketing
Tel.: 02263 481350
boeselager@stift-ehreshoven.de



Laura Knopinski
Leiterin Verwaltung
Tel.: 02263 3021
knopinski@stift-ehreshoven.de



Tatjana Jandt
Ansprechpartnerin Hochzeit
Tel.: 02263 481350
event@stift-ehreshoven.de



Lioba von Detten
Leiterin des Damenstifts
Tel.: 02263 2371
detten@damenstift-ehreshoven.de



Jessica Paspas
Ansprechpartnerin Tagung
Tel.: 02263 481350
event@ecolut-center.de



Klaus Lange
Revierleiter Forst
Tel.: 02263 3021
lange@stift-ehreshoven.de



Harald Söhngen
Ansprechpartner Film
Tel.: 02263 481350
film@stift-ehreshoven.de



Steffen Brenner
Forstliche Dienstleistungen
Tel.: 02263 3021
brenner@stift-ehreshoven.de



Erich Jandt
Ansprechpartner Haustechnik
Tel.: 02263 481350
event@stift-ehreshoven.de



Mannschaft



Cola
Hofhund
info@stift-ehreshoven.de



Büros in der Vorburg



Falschparker



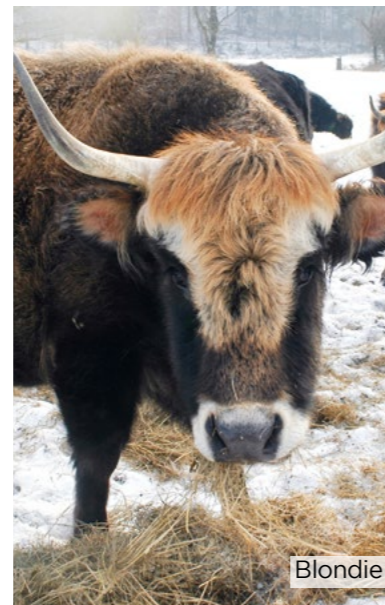
Schloss Ehreshoven



Alte Schmiede



Rhododendron im Schlosspark



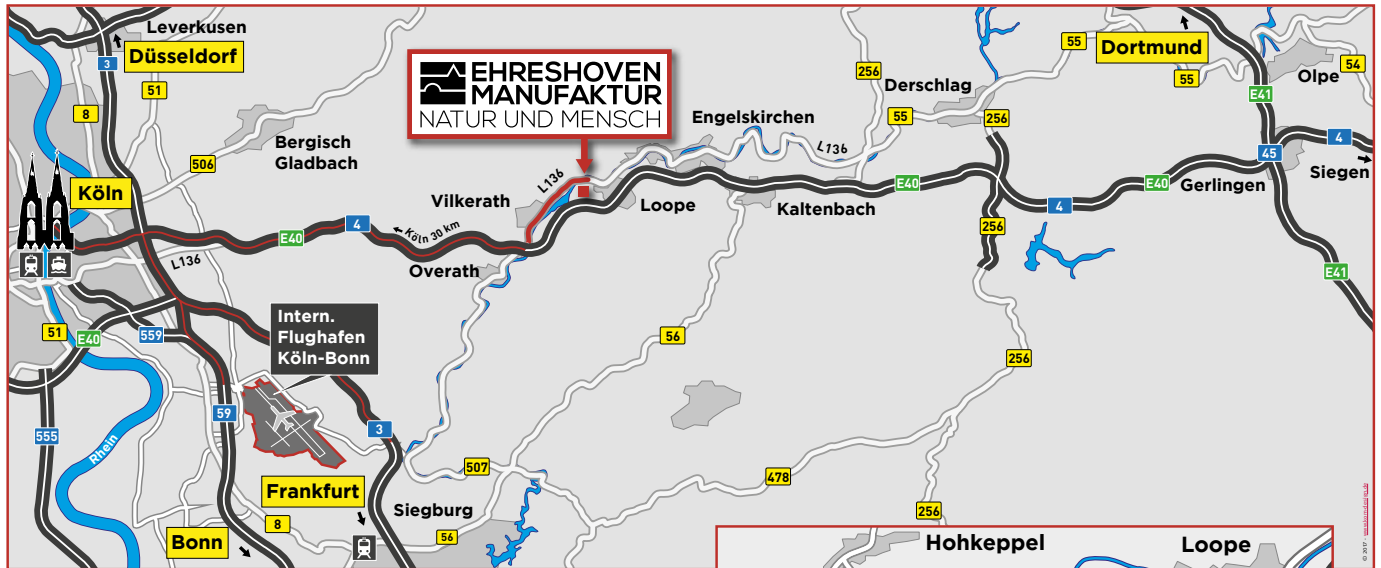
Blondie



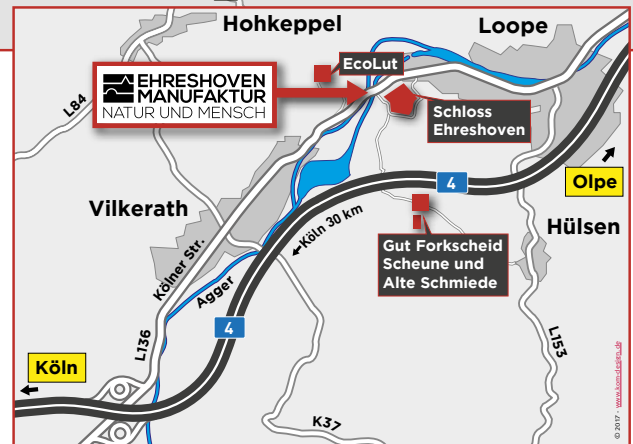
Kapelle Weidenbach



Schloss bei Nacht



- Autobahnanbindung A4: 5 Minuten
- Flughafen Köln/Bonn: 25 Minuten
- Köln City: 25 Minuten
- Köln Messe: 20 Minuten
- Flughafen Düsseldorf: 50 Minuten
- Flughafen Frankfurt: 100 Minuten
- Parkplätze an allen Locations
- Helikopterlandemöglichkeit
- 3 Elektrotankstellen



Schloss Ehreshoven (Navi: Ehreshoven 23)
 D-51766 Engelskirchen
 Telefon +49 (0) 2263/30 21 (Verwaltung)
 Telefon +49 (0) 2263/4813 50 (Event)
 Telefax +49 (0) 2263/30 22
 info@stift-ehreshoven.de | www.stift-ehreshoven.de

Öffnungszeiten:
 Montag - Freitag 8.00 bis 16.30 Uhr
 und jederzeit nach Vereinbarung

Nadelhölzer sind unsere Brotbäume! Dieses Papier wurde umweltfreundlich aus Durchforstungsholz hergestellt und chlorfrei gebleicht.