

# BEGREBSLISTE

## INCOGNITO / PRIVAT BROWSER



Når du sætter din browser i 'inkognito' gemmes dine indtastninger ikke i din browser eller lokalt på din computer. Men hjemmesider, din skole eller internetudbyder kan stadig se din aktivitet.

## COOKIES



En cookie er en fil, der bliver gemt på din computer, når du besøger en hjemmeside. Nogle cookies er nødvendige for at hjemmesiden virker, andre husker hvad du klikker på, så hjemmesiden kan sende reklamer, som passer til dig. Når du besøger en hjemmeside, kan du vælge hvilke cookies du vil acceptere.

## CYBER AWARENESS



Mange virksomheder laver cyber awareness træning. Det kan eksempelvis være kommunikationsaktiviteter eller uddannelse, der skaber opmærksomhed om informationssikkerhed hos medarbejderne, så de får en mere sikker digital adfærd.

## DIGITALE FODSPOR



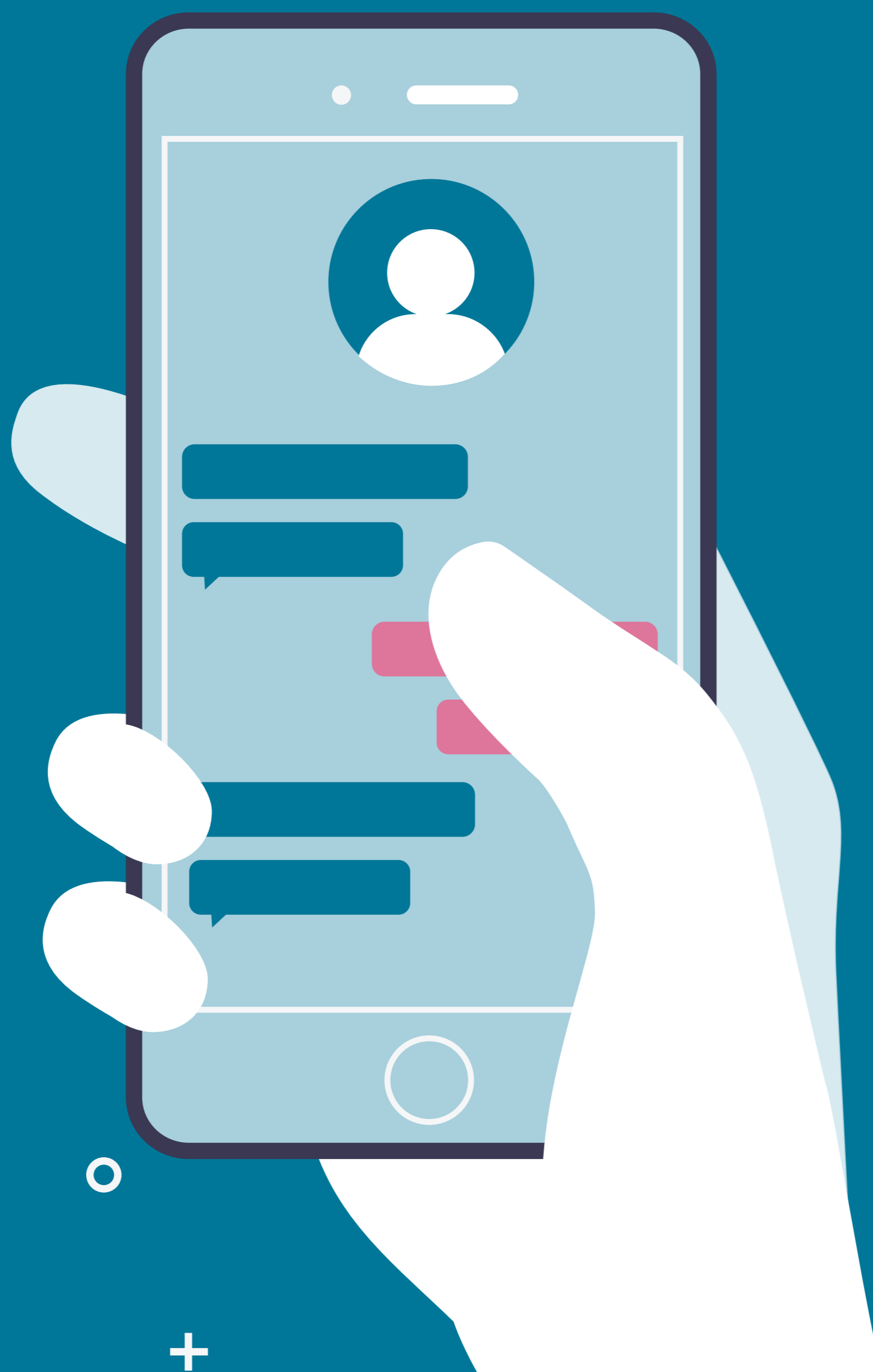
Når du søger på Google, sender en snap eller uploader en video på TikTok efterlader du dig spor på nettet, som bliver gemt. Det kaldes digitale fodspor, og de kan være meget svære at slette igen.

## HACKING



Hacking er, når nogen ulovligt skaffer sig adgang til andres data - eksempelvis via en computer. Hackere udnytter svagheder i systemer. En svaghed kan eksempelvis være passwords, der er nemme at gætte.

## Hvor mange begreber kender I?



## GDPR



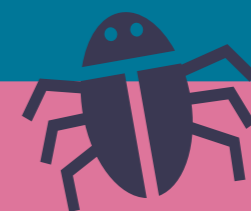
GDPR står for General Data Protection Regulation og er en lov, som er indført af EU for at passe på dine og alle andres data og personoplysninger.

## TO-FAKTOR LOGIN



To-faktor login er en dobbelt lås, som typisk består af dit password og en kode, du får tilsendt - ofte på sms. Hvis andre får fat i dit brugernavn og password og forsøger at logge ind på din konto, kan det derfor ikke lade sig gøre, fordi de mangler den anden kode, som er sendt til din mobil.

## MALWARE



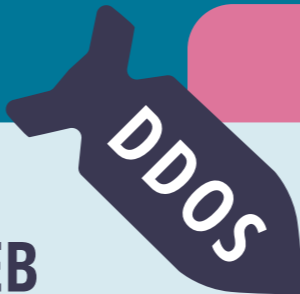
Malware bruges om ondsindet software - fx virus eller andet, der skader din computer.

## RISIKOANALYSE



En risikoanalyse er et værktøj, som har til formål at afdække potentielle risici ved at kategorisere dem ift. den mulige konsekvens og sandsynlighed for, at de indtræffer. Risikoanalysen anvendes dernæst til at prioritere ressourcer og beslutte hvilken handling, der skal sættes ind for at sikre, at det ikke går galt.

## DDOS-ANGREB



DDos-angreb står for Distributed Denial of Service. Det er et digitalt angreb, hvor en hacker med vilje overbelaster en hjemmeside eller en it-service, så siden i en periode er utilgængelig eller bryder helt sammen. Angrebet udføres ved, at hackeren gennem et netværk af virusinficerede computere, et såkaldt botnet, sender en stor mængde forespørgsler til hjemmesiden og dermed får siden til at bryde sammen.

## PHISHING



'Phishing' er, når it-kriminelle bruger falske e-mails, links eller hjemmesider til at få fat i andres private oplysninger, eksempelvis til banken. Det er tit svært at se forskel på, hvad der er falske links, mails og hjemmesider, og hvad der er ægte.

Kan I finde flere ord?