



# **The Fourth International Webinar on Maternal and Child Health (MCH) Handbook in the world**

Theme : MCH Handbook for parents with a premature child or children who are born with special conditions 'No one left behind'

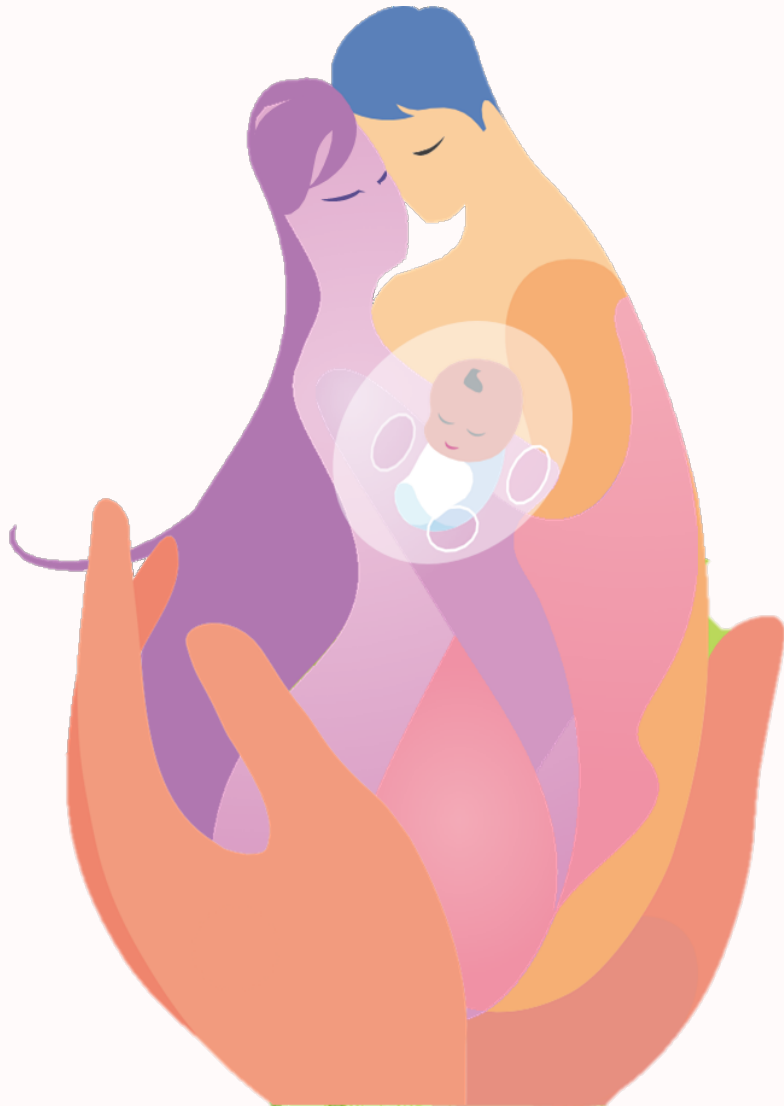
4th November 2021, Amsterdam

## **Little Baby Handbook of Taiwan**

YA-LING YANG, RN, PhD.

Assistant Professor, School of Nursing,  
National Taiwan University, R.O.C

# Outline



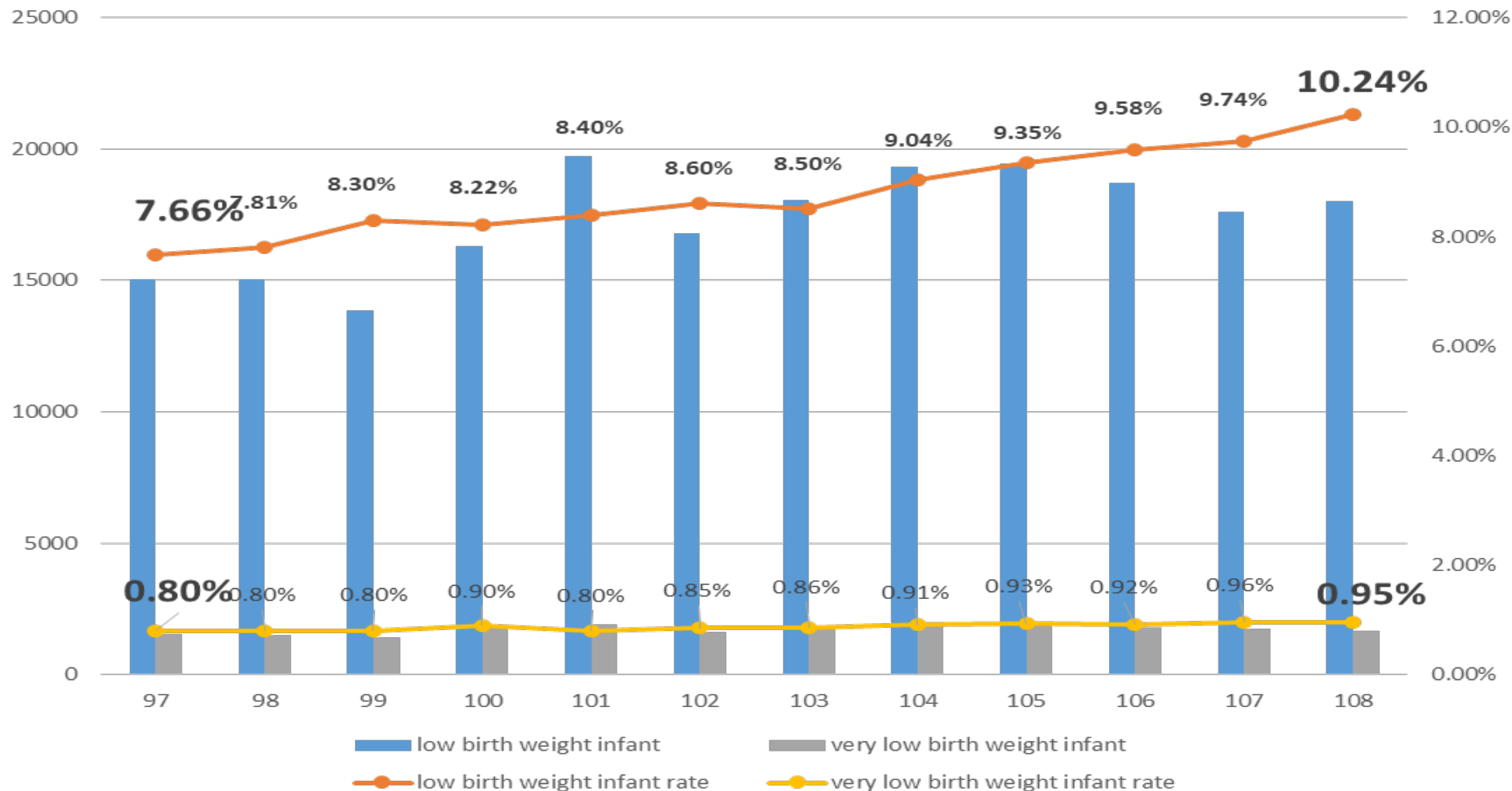
**01** Birth status (LBH & VLBH)

**02** Health care during Hospitalization

**03** Discharge preparation period

**04** Home care and growth notes

# Birth status in Taiwan (LBH & VLBH)



Definition: Low birth weight newborn = Birth weight is less than 2500 g.  
Very low birth weight newborn = Birth weight is less than 1500 g .

# Premature Infant Diary



## 早產寶寶健康手札

關愛 • 照顧 • 支持 • 成長  
Premature Infant Diary



衛生福利部 國民健康署

### Provide support and resources

#### Communication

Between family and medical staff

#### Record

Health record from birth to 2 years

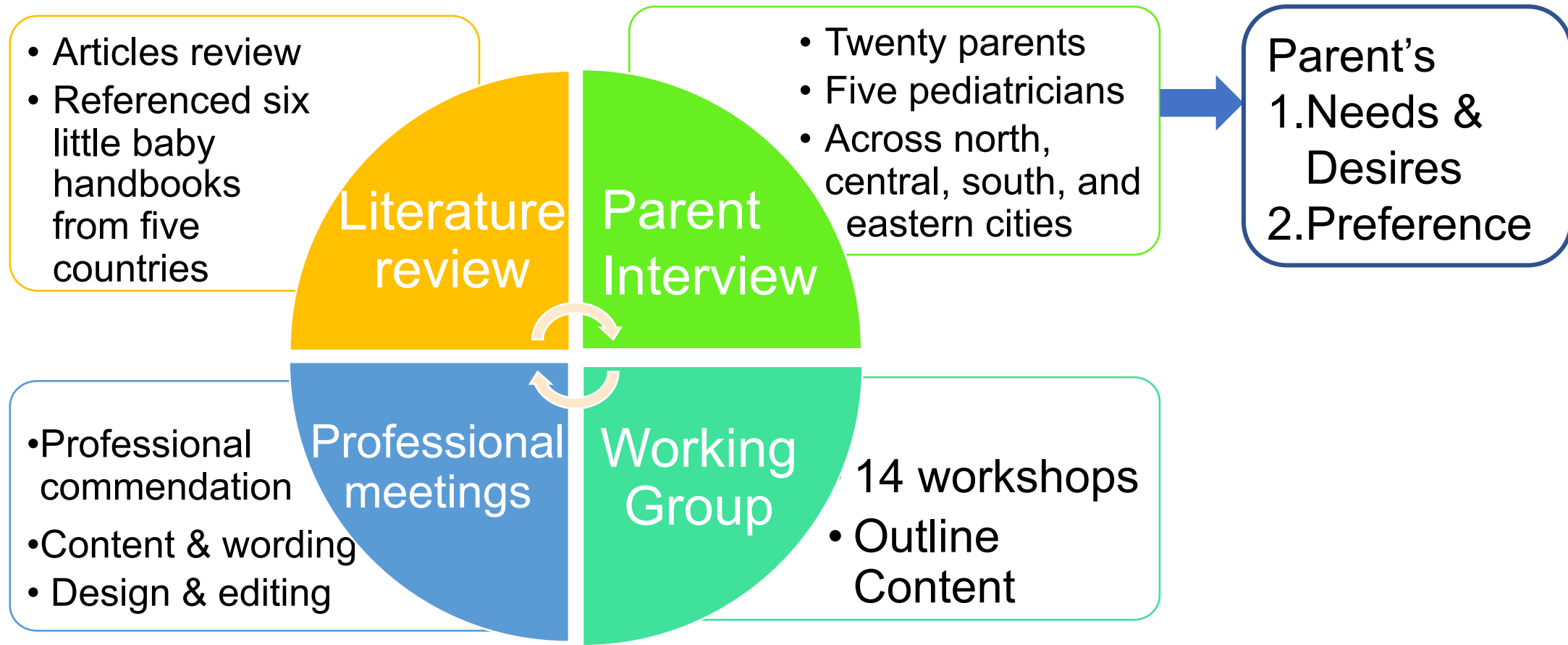
#### Care

Assists and guides in parenting

#### Resources

Other relevant information

# Planning Process



# Six Major Features



## Phased Care Map

Care at every stage



## Self-aware

Self-emotion and cognition

### 給父母的紙

#### 建立情緒地圖

其實懷孕是一個過程，您在欣喜之餘或許夾雜著驚慌、害怕、焦慮、不安及不知如何是好的情緒？

特別提醒母親會有以下的反應：

- 覺得憤怒，為什麼是自己的寶物遇到這種事？
- 覺得自己沒有盡到為人母的责任，無法照顧好寶物！
- 懷疑自己是否做錯了什麼？因而導致寶物早產，造成「混合體」
- 婆婆人、親友對我說加油、沒關係……等，我其實覺得很煩！
- 感到害怕！
- 感到寶物時，不覺得很歡喜？
- 對自己的表現感到困難？
- 對任何事情不感興趣，無法集中注意力、失眠、沒有胃口！

### 這情況現在

以上的情緒反應，是早產寶物出生時，父母會出現的反應。但並非所有，不論您是否承認這些心理的負擔！若您有這些反應，請主動向您的家人和醫護人員傾訴您的困擾和心情，讓我們一同齊心協力照顧您和您的早產寶物！

### 經驗分享

家長A：「出生時體重才一千五百公克，第一次看到寶物，覺得很可愛……」身為媽媽最先去寶物，但總是鼓勵自己，看到小寶子很勇敢，一直很努力，我們不應該放棄！這就是我對小寶子最堅定的愛！」

### 第一次面對寶物時，我的感覺是

從 這個寶物被交付、支持、學習照顧自己和寶物，是有信心。  
因為有媽媽（如感覺疲勞、驚慌、害怕、生氣、無力等）使您感到困難。  
請主動向醫護人員尋求協助，尋求專業人員的支持和鼓勵。  
孕產健康諮詢專線：0800-870870（地盤服務單位）  
衛生福利局24小時安心專線：1925（免費熱線）

孕產健康網站

## Record

Healthcare records

## Black & white card

Stimulates vision and brain development

## QR code

Health education and subsidized services

## Baby development assessment

Corrected age development and schedule reminders

# Phased Care Map



**01** Health care during Hospitalization

**02** Discharge preparation period

**03** Home care and growth notes

# Get to know about hospital equipment



## 生命徵象監視器

☐有 ☐無

寶寶生命徵象的正常範圍

心跳：100-160 次/分鐘

呼吸：40-60 次/分鐘

體溫：36.5-37.5 °C

血氧飽和濃度：>90 %

## 呼吸輔助器

☐不需要

☐經鼻式正壓呼吸輔助器

☐呼吸器輔助

☐鼻導管給氧

## 維持體溫設備

☐不需要(嬰兒床)

☐加溫處理台

☐保溫箱

## 營養與餵食方式

☐靜脈點滴

☐☐ (鼻)胃管給奶

☐由口吸吮

Health care during Hospitalization

## Information on auxiliary treatment equipment, record on progress and changes in treatments.

治療項目	開始日	結束日
呼吸器輔助 (氣管內管)		
經鼻式正壓呼吸輔助器		
治療呼吸暫停的藥物 (藥名： )		

治療項目	開始日	結束日
低流量鼻導管使用		
其他呼吸狀況：		



# Care needs and Medical records



👉 an e-book  
**Premature infant  
homecare handbook**

寶寶的準備：

☐ 吸吮、吞嚥及呼吸協調好

家長的準備：

☐ 學會泡配方奶

☐ 學會哺餵母乳/配方奶

特殊狀況：

☐ 學會使用口胃管餵食寶寶

營養與哺育



## Precautions to know before discharge

### Care tips：

1. Breastfeeding and nourishment problems
2. Body temperature regulation
3. Sleep and sleeping environment?
4. Stress behavior?

Health care during Hospitalization

# Growth record: body weight and feeding data



體重與餵奶紀錄表

日期	體重	親餵次數	瓶餵奶量
年 月 日	公克	次/天	c.c/天
年 月 日	公克	次/天	c.c/天
年 月 日	公克	次/天	c.c/天
年 月 日	公克	次/天	c.c/天
年 月 日	公克	次/天	c.c/天
年 月 日	公克	次/天	c.c/天
年 月 日	公克	次/天	c.c/天
年 月 日	公克	次/天	c.c/天
年 月 日	公克	次/天	c.c/天
年 月 日	公克	次/天	c.c/天

Parents can learn their baby's growth condition through their record sheet

Regular recording items by parents:

1. Weight and breastfeeding time
2. Frequency of breastfeeding
3. Bottle feeding volume

Health care during Hospitalization



# Parents self-examination and self-awareness

闖關檢測



開始

1. 寶寶餵奶是依時間餵、寶寶的行為，還是想餵就餵？

2. 沖泡早產寶寶奶粉最適當的方式和水溫？

營養與哺育

3. 居家照顧如何防止寶寶受到感染？

預防感染

4. 什麼是早產寶寶的矯正年齡？

認識早產兒

5. 早產寶寶添加副食品的時間是依照矯正年齡？

營養與哺育

小筆記：

QR code in the handbook provided for information on home care methods

**Parents are to confirm with the medical staff and record the precautions before discharge.**

Discharge preparation period

# Infant pre-discharge Record Form



日期：\_\_\_\_\_ 體重：\_\_\_\_\_ 公克  
身長：\_\_\_\_\_ 公分 頭圍：\_\_\_\_\_ 公分 胸圍：\_\_\_\_\_ 公分

## 新生兒篩檢：

☐ 通過

☐ 不通過，下次門診追蹤日期：\_\_\_\_\_

## 聽力篩檢：

☐ 通過，日期：\_\_\_\_\_

☐ 需要再次追蹤，日期：\_\_\_\_\_

## 預防注射：

B型肝炎疫苗：☐ 第一劑 ☐ 第二劑 其他：\_\_\_\_\_

腦部超音波檢查：☐ 需要，日期：\_\_\_\_\_

☐ 不需要

結果：☐ 不需再次追蹤

☐ 需要，下次追蹤日期：\_\_\_\_\_

視網膜病變檢查：☐ 不需要

☐ 已做，下次追蹤日期：\_\_\_\_\_

下次健康檢查與預防注射門診日期：\_\_\_\_\_

早產寶寶追蹤檢查：☐ 不需要

☐ 需要，下次追蹤日期：\_\_\_\_\_

**Record the pre-discharge medical record and reminders for follow-up inspection items and date**

**Provide important follow-up inspection, medication and health education information for parents to record when they are discharged from the hospital**

Discharge preparation period

# Reminder of emergency treatment



## 出院後需要就醫症狀

若觀察寶寶有下列任一症狀時，請儘速就醫！

1. 有發生呼吸暫停現象、氧氣量需求增加
2. 呼吸時有不一樣的呼吸聲或有濃稠的鼻涕
3. 呼吸不規則、胸凹更加明顯、異常出汗
4. 發燒超過38°C (肛溫)，或伴隨意識不清、痙攣現象
5. 活動力變差、哭聲弱或尖銳、嗜睡、無力
6. 排便次數突然改變，稀便或出現血絲便
7. 嘔吐合併食慾不佳
8. 耳朵有不正常分泌物

請寫下住家附近可以處理**緊急狀況**醫療院所的電話：



Discharge preparation period

**Observe the baby's condition.  
If needed, seek medical  
attention as soon as possible**

**Integrating medical  
institution in close  
proximity to deal with  
emergency medical  
condition as needed.**

# Social welfare resources and healthcare subsidies



## 4. 發展遲緩轉介與補助

衛生福利部社會及家庭署「發展遲緩兒童通報暨個案管理服務網」提供遲緩兒童通報系統與早療社會福利資訊，早期發現早期治療，讓寶寶發展順順利利！

認識早療

發展指南影片

線上通報

各縣市早療資源



發展遲緩兒童通報暨個案管理服務網

Discharge preparation period

**Public-private sector  
integration for comprehensive  
healthcare services for children**

**QR code links are provided  
for information on  
healthcare resources and  
health educational videos**



# Infant home care records



身高體重紀錄表

檢查日期	矯正年齡	身高	體重	頭圍
年 月 日	月/週	公分	公克	公分
年 月 日	月/週	公分	公克	公分
年 月 日	月/週	公分	公克	公分
年 月 日	月/週	公分	公克	公分
年 月 日	月/週	公分	公克	公分
年 月 日	月/週	公分	公克	公分
年 月 日	月/週	公分	公克	公分
年 月 日	月/週	公分	公克	公分
年 月 日	月/週	公分	公克	公分
年 月 日	月/週	公分	公克	公分
年 月 日	月/週	公分	公克	公分

Every child has different needs, parents can learn about their child's growth and development through the handbook records.

1. Actual age (vaccination)
2. Corrected age (growth and development, motor and behavior development, and supplementary food)

Home care and growth notes

# Development warning and early intervention



矯正年齡滿2~3個月

- 粗動作
- ☐ 拉扶坐起，只有輕微的頭部落後
  - ☐ 趴著時，可以將頭抬起至45°

- 精細動作
- ☐ 手會自動張開



發展項目	能達成的能力	警訊時程	實際做到的矯正年齡
粗動作	俯臥時，會用兩隻前臂將頭抬高至90° 	滿 4 個月	

Premature infants are to be evaluated by corrected age. If exceeds warning time then seek medical attention as soon as possible.

Inspection items:

1. Gross motor
2. Fine motor
3. Language and cognition
4. Social interaction

Home care and growth notes



# Record every moment of baby's 1<sup>st</sup> growth



寶寶會抓住我放在手心的手指頭

日期：\_\_\_\_\_

手會自動張開

日期：\_\_\_\_\_

手能伸向物體

日期：\_\_\_\_\_

可以把積木從左手換到右手

日期：\_\_\_\_\_



Home care and growth notes

Every child's growth is unique, Parents can record various first growth records in the handbook

**Record moments such as:  
first time standing up, first  
time saying “Pa” or “Ma”,  
first teething etc.**

# Special Complications



## 特殊併發症

### 心肺相關併發症

Q1：為什麼會呼吸暫停？

A1：早產寶寶的中樞神經系統成熟度不足，而導致呼吸暫停。住院期間，可能會使用藥物或者呼吸器來協助寶寶呼吸，呼吸暫停大多會隨著長大慢慢減少。

Q2：為什麼會慢性肺疾病？

A2：早產寶寶的呼吸系統尚未成熟時，需要呼吸器的輔助以協助呼吸。但是，未發育完整的肺組織可能因長期吸高濃度的氧而受傷，影響到寶寶的心臟發育、吸吮力和成長，所以需要長期特別的照顧。大部分的小孩在兩歲以後，隨著肺部慢慢成熟，呼吸的問題也會緩解。

**Premature infants with complications at birth needs continuous attention and monitoring**

**The Q&A section in the handbook provides parents with a better understanding on the symptoms and treatment of possible complications in their child**



Special complications and auxiliary tools

# Black and white card



**Stimulates the vision development in infants**

**Prolonged stimulation by figure card can promote vision and brain development in infants**



Special complications and auxiliary tools



# NATIONAL TAIWAN UNIVERSITY COLLEGE OF MEDICINE

# Thank you