



MCH Handbook Born early, SGA or sick

Drs. M.A. Recourt-Vollebregt

Doctor of Public Health, youth health care

The Netherlands

Content



Background

Better mutual coordination

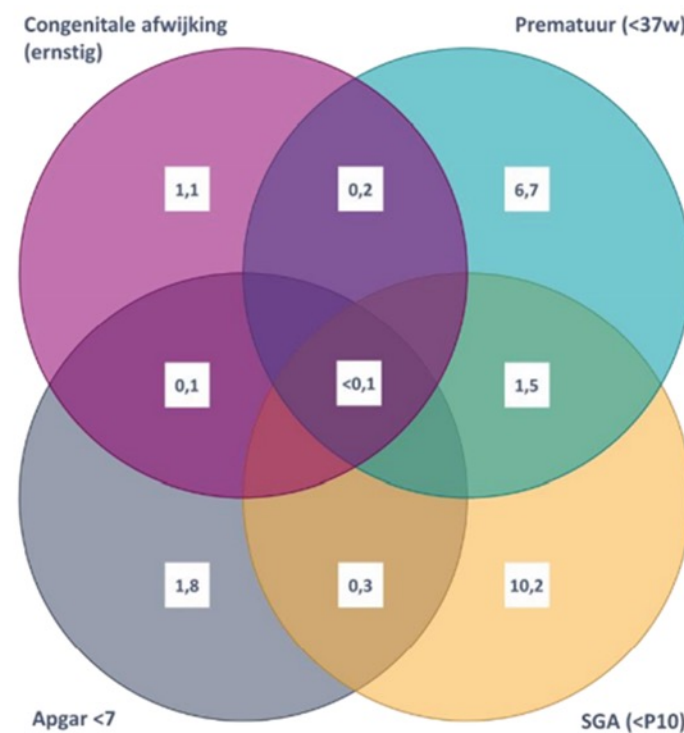
Research

Guide



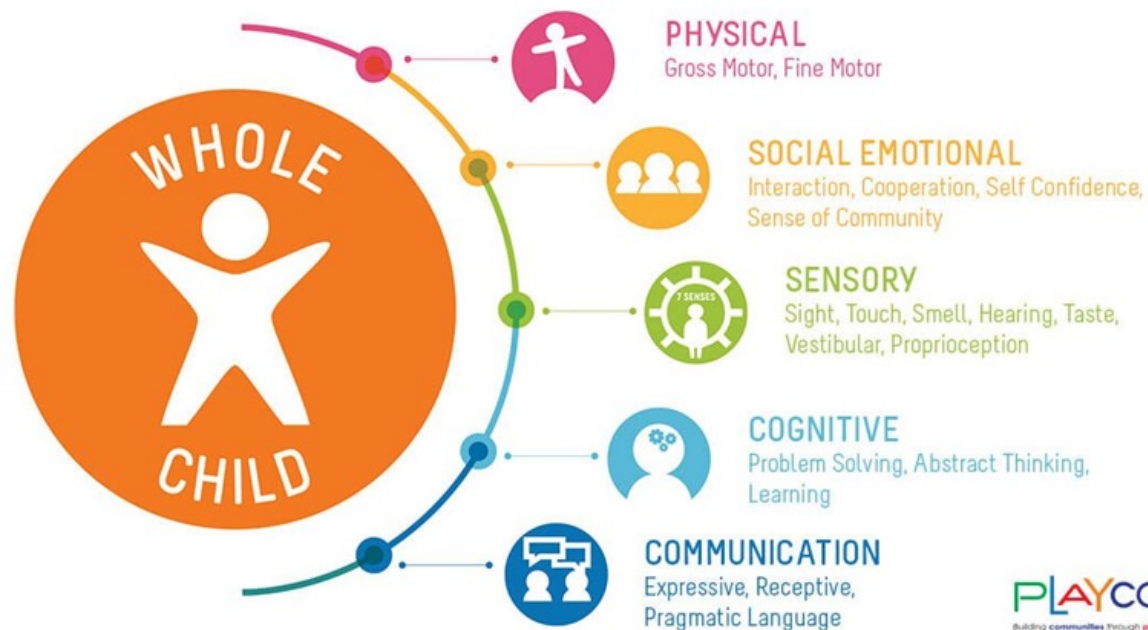
Background

- 170.000 children are born annually
- 17,1% is born early,
small for gestational age,
congenital disease or
had a bad start at birth
- Perinatal mortality 2,2% (0,46%)

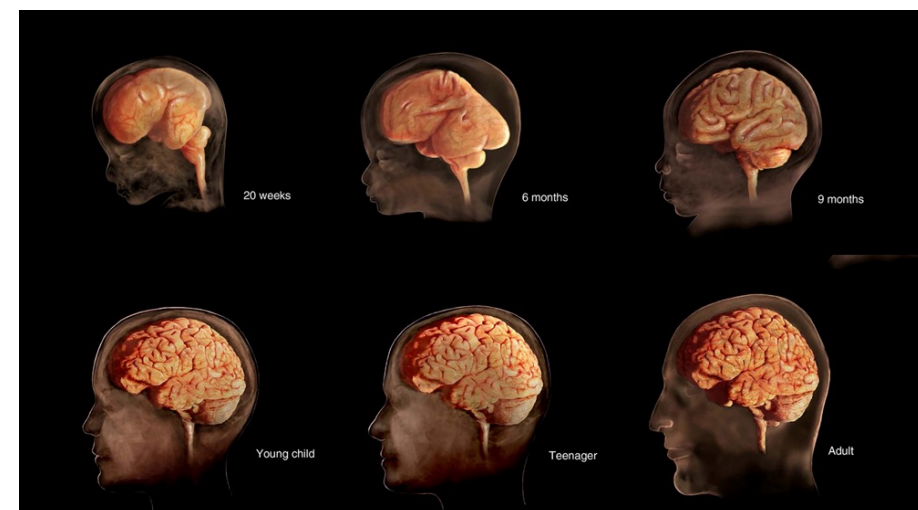
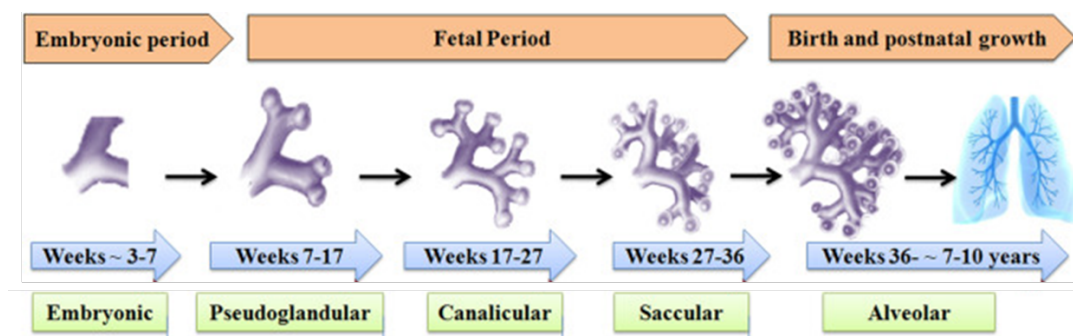




Effects on the child



PLAYCORE
building communities through play & recreation™





Effects on the parents

Bliss

for babies born
premature or sick

The impact on parents' mental health

We survey almost 600 parents to find out more about the mental health challenges they face.
Take a look at the key findings below.

80%

of parents' mental health got
worse after their time on the
neonatal unit

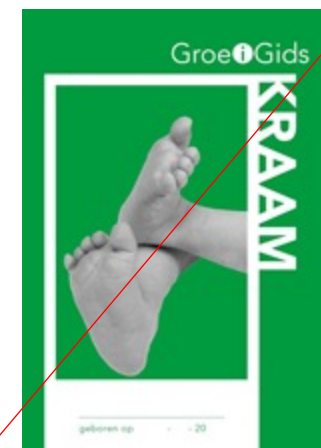
35%

said their mental health became
significantly worse after their
experience on a neonatal unit

45%

said their mental health was
"somewhat worse" after their
experience

Different advices



Workgroup of professionals



- Five different hospitals
- 22 locations youth health care
- Local help services



Research



All of sudden I had to stay in the hospital, I didn't know what to expect

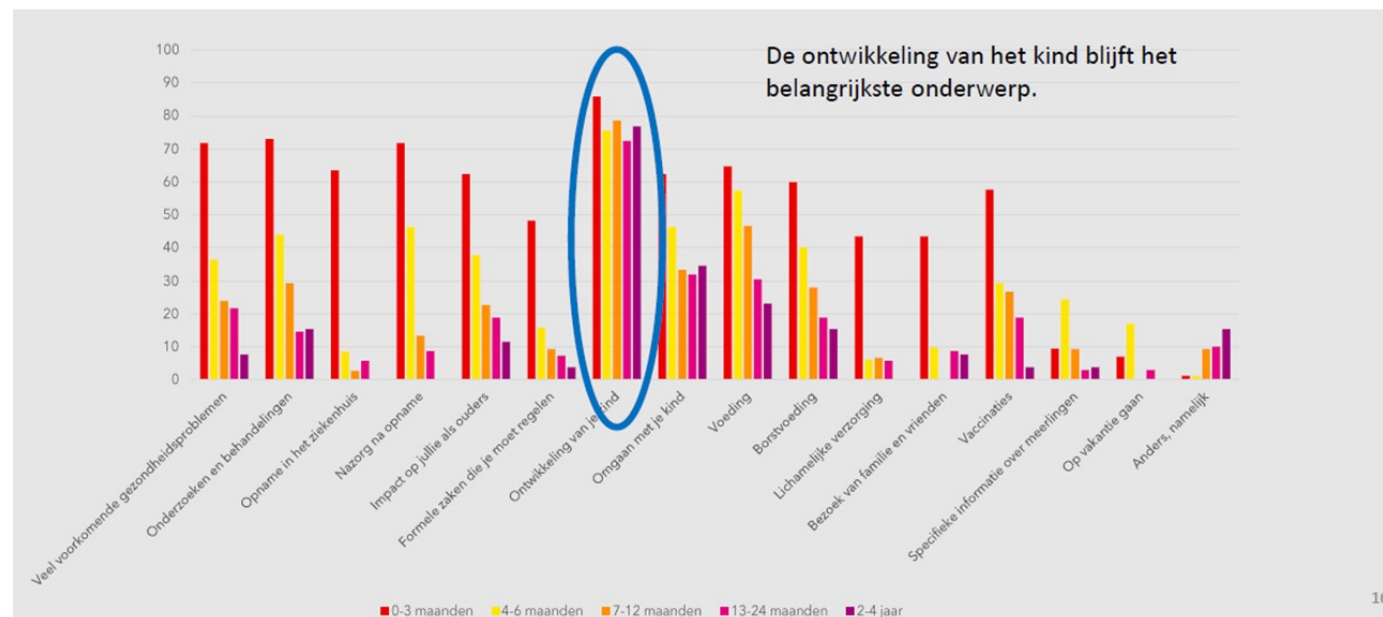
They told me so much, but I was too worried. I couldn't remember what they've told me

159 parents filled in a questionnaire
11 interviews



Results

One place where you
can find reliable
information



Groe*i*Gids

TE VROEG,
TE LICHT
OF ZIEK



Plaats hier een foto van je kind

GEBOREN

geboren op - - 20





Contact maken

Contact maken met je kind is belangrijk voor zijn groei en ontwikkeling. De kleine momenten van contact in het begin leren hem jou te herkennen als degene bij wie hij echt hoort. Hij herkent bijvoorbeeld jouw geur en je stem. Dit contact maken is ook voor jezelf belangrijk om een begin te maken met de hechting aan je kind.

Het kan moeilijk zijn om je kind in een couveuse of warmtebedje te zien liggen, terwijl je hem eigenlijk de hele dag dicht bij je zou willen houden. Het eerste contact verloopt anders dan je je tijdens je zwangerschap misschien had voorgesteld. Toch zijn er zeker mogelijkheden om contact te maken en de best mogelijke start te maken om elkaar te leren kennen. Jouw kind wil niets liever dan jou als moeder en vader dichtbij hebben. Ook in de couveuse of het warmtebedje zal jouw kind onmiddellijk reageren op jouw



Stress-signalen bij voeding zijn:

- verslikken
- met veel geluid drinken (klokkend, piepend of ander stemgeluid)
- witte neusvleugels en of het bewegen van de neusvleugels
- verkleuren van de lippen en de huid
- fronsen of juist optrekken van de wenkbrauwen
- het hoofd naar achteren bewegen of wegdraaien van het hoofd
- wegdraaien van de speen met de tong uit de mond
- overstrekken
- onrustig bewegen van de armen en benen

Je kunt je kind helpen door pauzes in te lassen. De pauze kun je geven door de borst of fles uit zijn mond te nemen of door de speen in de mond of wangzak te kantelen. Zo voorkom je dat er melk onbedoeld in de mond kan lopen. Je kind zuigt dan meestal nog een aantal keer voordat hij pauze neemt. Er wordt meestal geen of een kleine hoeveelheid lucht ingeslikt, die er met een boer aan het einde van de voeding weer uitkomt. Wanneer hij weer op adem is, kun je de borst opnieuw geven of de speen weer vullen met melk en kan hij weer starten met drinken.

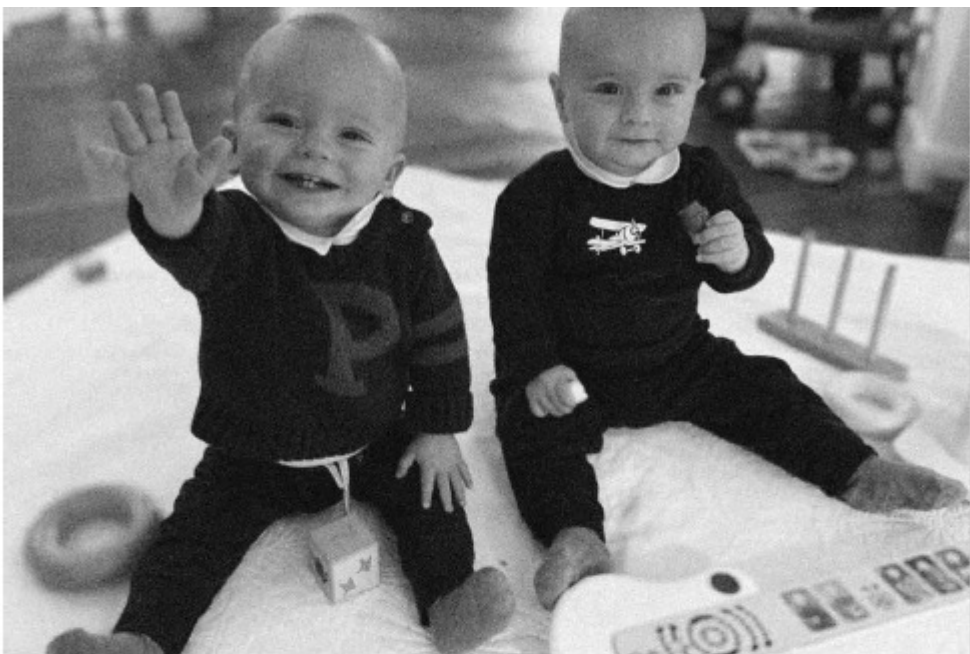




niet om met fototherapie het bilirubinegehalte in het bloed voldoende te laten dalen. Dan is een wisseltransfusie noodzakelijk om eventuele hersenschade te voorkomen. Het bloed van het kind wordt dan vervangen door donorbloed. Daarna moet het kind weer onder de lamp om te voorkomen dat het bilirubinegehalte opnieuw te hoog wordt. Meer informatie vind je op babyzietgeel.nl.

Koeling

Op tijd geboren kinderen met een slechte start (perinatale asfyxie, zie ook pagina 138) worden soms gekoeld. De lichaamstemperatuur wordt daarbij verlaagd tot 33°C. Hierdoor heeft het lichaam minder energie en minder zuurstof nodig. Dit komt het herstel ten goede, waardoor hersenschade beperkt kan worden. Kinderen worden gekoeld met een speciaal koelingspakje, waarbij de temperatuur van de baby nauwkeurig binnen de juiste grenzen wordt gehouden. Het lichaam wordt voor 72 uur gekoeld tot een temperatuur van 33 graden. Daarbij krijgt je kind medicijnen om te zorgen dat hij comfortabel blijft. Na drie dagen wordt hij langzaam weer opgewarmd tot de normale lichaamstemperatuur van 37 graden.



Questions?

Wens voor je kind

Jullie maken samen veel mee. Iedere ouder heeft wensen voor zijn/haar kind. Hier kun je je wens(en) opschrijven.

TE VROEG, TE LICHT OF ZIEK GEBOREN

99