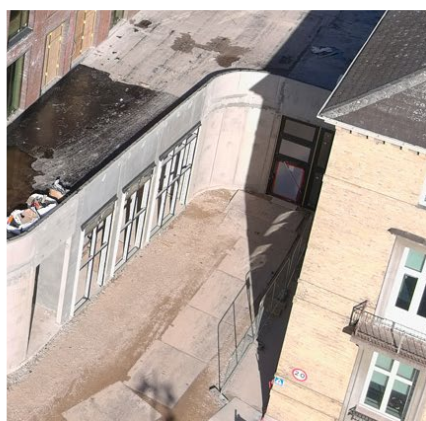
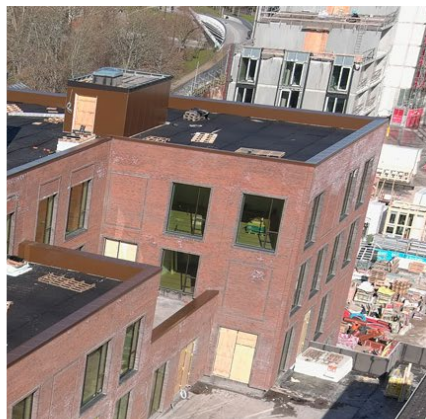
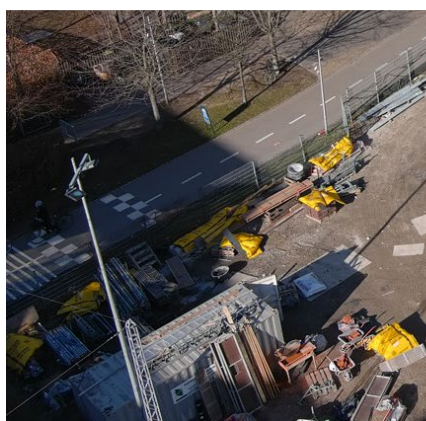


Ny Prins Henrik Skole (Den franske Skole)

Fagentreprise



Nye skolebygninger

Prins Henriks Skole blev grundlagt i 1954 som den lille ambassade-skole og er i dag en uafhængig privatskole.

Skolen udvides med to nye bygninger på fem etager øst og vest for den eksisterende skolebygning. Samlet bliver skolen ca. 11.200 m², hvoraf 9.800 m² er nybyggeri. Der udover vil der være ca. 1.500 m² kælder, hvoraf de 500 m² er eksisterende.

Den internationale skole har i dag cirka 800 elever i alderen tre til 18 år. I de nye rammer bliver der plads til 1.200 elever.

CG Jensen udfører rydning, jordarbejder, spuns, ledninger i jord, in situ beton og elementmontage i forbindelse med udvidelsen.

Opgaven omfatter:

Jordarbejde. Etablering af spuns og udgravning for kælder. Tilfyldning omkring kælder og etablering af gruspude. Opbygning af bærelag for veje, stier og belægninger. Grave- og jordarbejde for installationer i terræn, herunder afløb i jord, fjernvarme, vand og el. Reetablering af opgravede belægninger/overflader.

Afløb i jord. Spildevands- og regnvandsledninger inkl. brønde, pumpebrønde og trykledninger. Etablering af fedtudskiller og gulv-afløb i terrændæk og kældergulv. Tilslutningsmuffer i terrændæk, kældergulv og kældervægge. Drænledninger under bygning og i terræn.

In situ arbejde. Fundamenter, pladefundamenter/gruber, dæk, kælderydervægge, indvendige vægge i kælder, terrændæk/kældergulv samt membranarbejder.

Elementmontage. Bygningsdele fra dæk over kælder til og med tagdæk, herunder forspændte huldækelementer, bagmurselementer i facader, søjler, vægelementer, trapper, reposer og værn.

De nye skolebygninger forventes at åbne i efteråret 2023.

Beliggenhed
Frederiksberg

Byggetype
Råhus

Kunde
Prins Henriks Skoles Ejendomsfond
v/Arpe & Kjeldsholm

Arkitekt
Holscher Norberg Architects

Ingeniør
Vita Ingeniører Aps

Byggeperiode
08.2021-08.2022

Entrepriseform
Fagentreprise

Projekt nr.
130899

Kontraktsum
30 mio. DKK ekskl. moms

CG JENSEN 

DK-Fabriksparken 37
2600 Glostrup

Tlf: +45 43 44 68 00
info@cgjensen.dk
www.cgjensen.dk