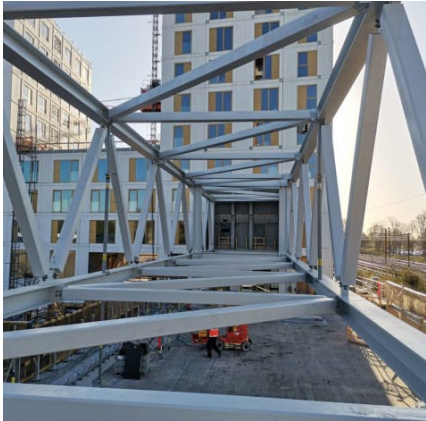


Rødovre Port, stål

Totalentreprise



### 50 meter lang stål gangbro

CG Jensen udfører projektet "Rødovre Port" i totalentreprise. Byggeriet består af i alt 10 bygning og en gangbro over Tårnvej. Bygningerne og tårnene fordeler sig på 534 boliger svarende til ca. 33.360 m<sup>2</sup> og ca. 4.250 m<sup>2</sup> erhverv.

CG Jensen udfører stålarbejderne som egenproduktion. Arbejdet omfatter levering og montering af en stål-gangbro, som forbinder tårnene på hver sin side af Tårnvej.

Broelementerne er produceret i Polen, og er blevet samlet på selve byggepladsen, hvor den under montagen hvilede på to stålrammekonstruktioner.

Broen er bygget oven på en eksisterende betonbro. Det var oprindeligt meningen, at begge tårne skulle stå færdige, inden broen blev etableret, men af hensyn til logistikken blev broen i stedet monteret, da kun det ene af tårnene var bygget.

Montagen var udfordret af den trange plads på den eksisterende betonbro, samt af logistikken i forhold til trafik under broen og af togbanen som løber lige ved siden af. Det lykkedes at montere elementerne, uden at det blev nødvendigt at stoppe trafikken undervejs.

Broen er 50 meter lang og knap ni meter høj. Stålet vejer samlet godt 109 tons.

Udover gangbroen er der monteret ca. 90 ton HSQ bjælker på Rødovre Port.

#### Beliggenhed

Rødovre Stationscenter 3, Rødovre

#### Byggetype

Nybyggeri

#### Kunde

Goldman Sachs og Gefion Group

#### Arkitekt

Arkitema Architects

#### Ingeniør

Oluf Jørgensen

#### Byggeperiode

2019-2022

#### Entrepriseform

Totalentreprise

#### Projekt nr.

130830

#### Kontraktsum

5,6 mio. DKK, heraf udgør stålarbejderne XX DKK

**CG JENSEN** 

DK-Fabriksparken 37  
2600 Glostrup

Tlf: +45 43 44 68 00  
[info@cgjensen.dk](mailto:info@cgjensen.dk)  
[www.cgjensen.dk](http://www.cgjensen.dk)