

Kvalitets- og arbejdsmiljøstyringsystem for CG Jensen A/S

1. CG Jensens integrerede ledelsessystem - "Vi arbejder sådan"

CG Jensen er et dansk – og delvist medarbejderejet anlægs- og byggeentreprenørfirma, med kontorer i Glostrup, Harlev og Odense.

Vi er en entreprenørvirksomhed kendetegnet ved en stærk byggestyringsenhed og en stor egenproduktion indenfor ramning, vandbygning, jord, kloak, forsyning, gartner, beton og stål.

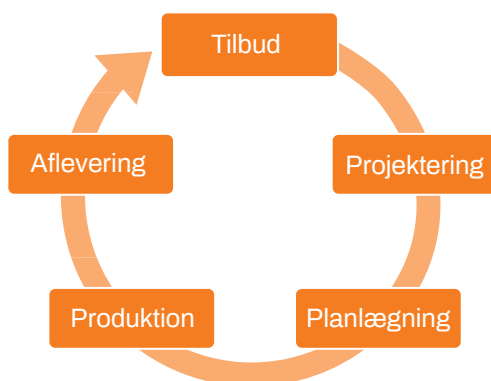
Den løbende udvikling af vores systemer har bidraget til at CG Jensen i dag arbejder med et integreret ledelsessystem for kvalitet, miljø og arbejdsmiljø, som følger standarderne i ISO 9001:2015, ISO 14001:2018 samt ISO 45001:2018.

CG Jensen A/S er arbejdsmiljøcertificeret iht. ISO 45001:2018.

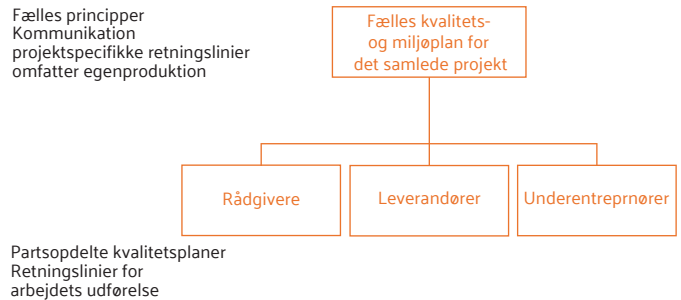
Ledelsessystemet, som vi i daglig tale kalder VAS (Vi Arbejder Sådan), er et IT-baseret system, der integrerer kvalitetsstyring, miljøledelse og arbejdsmiljø med kundefokus, økonomistyring, planlægning, risikostyring og de øvrige projektstyringsaktiviteter. Ud over dette støtter VAS'en aktiviteter som HR og finans. Ledelsessystemet giver vores medarbejdere de nødvendige ledelsesmæssige retningslinjer såvel som hjælpeværktøjer for CG Jensens ydelser. VAS'en er fuldt implementeret og anvendes på alle projekter i CG Jensen A/S.

VAS'en kan også ansues som et integreret projektledelsessystem, der ud fra et projekts forudsætninger og type opstiller aktiviteter og leverer de præcise værktøjer, der skal bruges i projektets faser:

Kerneelementet i VAS er planlægning og ansvarsfordeling for samtlige planlægningsaktiviteter, herunder kvalitet, miljø og arbejdsmiljø. Dermed støtter systemet projektledelsen ved at give overblik og styrket beslutsningsgrundlag.



VAS'en er indbygget en række formelle risikovurderinger, der skal gennemføres og godkendes inden iværksættelse af aktiviteter. Målet med risikovurdering er, at den efterfølgende planlægning og styring af aktiviteter, samt etablering af passende beredskab, skal sikre tilstrækkelig forebyggelse



1.1 Kvalitets-, miljø- og arbejdsmiljøpolitik.

CG Jensen er drevet af kundernes og brugernes krav, forventninger og ønsker. Vores kunder skal kende os på, at vi til rette tid afleverer det rette produkt i den rette kvalitet. CG Jensen bruger ledelsessystemet VAS til at styre kvaliteten – og med vores kvalitetssikring kan vi effektivt dokumentere det. Vi vil systematisk forbedre os og løbende måle kundetilfredsheden, så vi kan evaluere resultaterne og målrettet forbedre vores systemer og kompetencer.

CG Jensen accepterer ikke forurening, spild af energi og ressourcer, arbejdsskader, ulykker og uheld. Vi vil undgå skadelig påvirkning af miljøet og arbejdsmiljøet på vores arbejdspladser gennem kvalificeret vurdering af risici. Derfor er den væsentlige del af vores miljøledelse og arbejdsmiljøledelse den forebyggende indsats, som tager afsæt i de systematiske risikovurderinger.

1.2 Kvalitets- og miljøledelse

CG Jensen udarbejder, implementerer og vedligeholder en for entreprisen specifik kvalitets-, miljø- og arbejdsmiljøplan i overensstemmelse med kravene i CG Jensens integrerede ledelsessystem og opgavens beskrivelse.

Kvalitets-, miljø- og arbejdsmiljøplanen defineres i to niveauer som illustreret i nedenstående figur. Den fælles kvalitets-, miljø- og arbejdsmiljøplan angiver de fælles principper og retningslinjer for bygge- og projekteringsprocessen. Den fælles kvalitets-, miljø- og arbejdsmiljøplan omfatter også retningslinjerne for arbejdets gennemførelse for CG Jensens egne arbejder. De partsopdelte kvalitetsplaner omfatter de andre parter i entreprisen og vil beskrive de specifikke ret-

Kvalitets- og arbejdsmiljøstyringssystem for CG Jensen A/S

ningslinjer herunder arbejdsprocedurer og kontrolplaner for arbejdets udførelse.

Vi har indbygget de nye krav fra BR18, SBI-anvisning 271 og DS1140 i vores kvalitetssikring.

CG Jensens kvalitetsstyringskoncept kan i praksis opfattes som en pakkeløsning, der nøje følger afgrænsede projektaktiviteter fra start til slut, og vil bestå af det nødvendige plangrundlag herunder statisk projekteringsrapport, kontrolplaner og kontrolrapport og almene kontrolplaner og arbejdsprocedurer. Såfremt der er tale om en aktivitet, der udføres af underentreprenør eller leverandør vil pakken tillige omfatte tilsynsplaner.

1.2 Arbejdsmiljøledelse

CG Jensen har stor fokus på arbejdsmiljø og forebyggelse af arbejdsulykker. Udover overholdelse af gældende lovgivning, arbejder CG Jensen efter skærpede operationelle krav ud over lovgivningen. De skærpede krav videreføres til kontraktgrundlag med underentreprenører, samarbejdspartnere og leverandører.

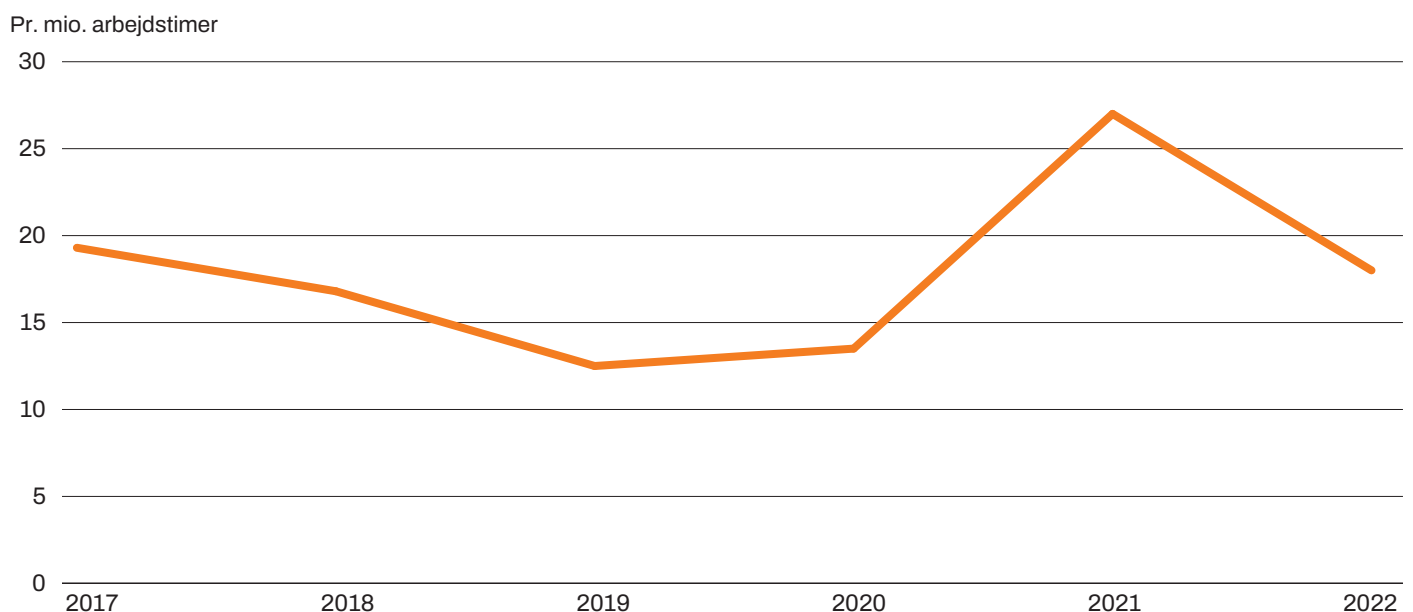
De skærpede krav omfatter blandt andet:

- På samtlige byggepladser skal der bæres hjelm og sikkerhedssko (med sømværn)
- Synligheds påklædning (minimum synlighedsveste) skal altid bæres ved arbejde udendørs i den mørke tid.
- Der er totalforbud for alle mod at være påvirket af eller indtage rusmidler på arbejdspladserne i arbejdstiden.
- Der skal afholdes sikkerhedsintroduktioner, opstartsmøder om sikkerhed, regelmæssige sikkerhedsmøder og Tool Box møder/Tavlemøder (korte møder i sjakket) om sikkerhed for samtlige ansatte på arbejdspladsen.
- Kompetencen hos personale og underentreprenører, hvis arbejde kræver specialviden, skal kontrolleres og eftervises.

2. Ulykkesstatistik for CG Jensen A/S

Udviklingen i ulykkesfrekvensen over perioden 2016 til 2020 er vist på nedenstående illustration.

Arbejdsskader 2017-2022



KILDE: CG JENSEN

Kvalitets- og arbejdsmiljøstyringssystem for CG Jensen A/S

3. CG Jensens miljø- og arbejdsmiljøpolitik

CG Jensen A/S driver entreprenørvirksomhed i Danmark og vil være en del af den bæredygtige udvikling, der tilgodeser og balancerer såvel sociale, miljømæssige, sundhedsmæssige som økonomiske forhold. En høj standard for miljø, sikkerhed og sundhed skal gøre os blandt de førende i branchen og medvirke til at gøre os til den foretrukne samarbejdspartner.

Ledelsen i CG Jensen påtager sig ansvaret for ledelsessystemets effektivitet, for at politikker og ledelsessystemer understøtter strategien samt at den strategiske udvikling og ledelsessystemernes krav integreres i organisationens forretningsprocesser.

Ledelsen skalligeledes sikre at CG Jensen opnår de planlagte resultater og at der er afsat tilstrækkelige ressourcer til drift og udvikling af ledelsessystemerne.

CG Jensens ledelse herudover sikre at organisationens forpligtelser opfyldes og til løbende at forbedre miljø og arbejdsmiljø præsentationen.

Fokuseret indsats

Vi forpligter os til at overholde den gældende lovgivning samt de relevante myndighedskrav og ordninger, vi har tiltrådt. Hvor CG Jensen finder det hensigtsmæssigt i forhold til at forbedre arbejdsmiljøet og miljøet, stiller vi krav til vores indsats, der ligger over lovgivningens. Ligeledes stiller vi krav til vores samarbejdspartnere og leverandører om at respektere og efterleve vores politikker.

Vores arbejdsmiljø- og miljøpolitik kommunikerer ud til alle personer, der arbejder under CG Jensens ledelse, for at sikre, at alle er bevidste om deres individuelle forpligtelser med hensyn til miljøet og arbejdsmiljøet.

Vores kunders krav til sikkerhed, sundhed og miljø opfyldes altid – og vi tilstræber ligeledes at vejlede kunden til miljømæssige alternativer og således fremme kundens valg heraf.

Vi vil forebygge og undgå skadelig påvirkning af miljøet og arbejdsmiljøet på vores bygge- og arbejdspladser gennem kvalificeret vurdering af risici.

Forebyggelse

Planlægning og styring af aktiviteter samt etablering af passende beredskab, skal sikre tilstrækkelig forebyggelse. Er det ikke muligt at overskue eller reducere kritiske risici, vælger vi ikke at deltage.

Vi skal systematisk og løbende blandt andet forbedre vores indsats på miljø- og arbejdsmiljø området – bl.a. gennem audits og indførelse af "best practice" – samt rapportere resultater og hændelser fra vores produktion, så det kan dokumenteres, at vi opnår vores mål.

Vi giver lige muligheder til alle mennesker – vi respekterer det rummelige arbejdsmarked og tillader ikke diskrimination eller chikane.

Vi forpligter os til at forebygge skader og arbejdsrelateret sygdom.

Vi accepterer ikke, at vores medarbejdere er påvirkede af alkohol eller andre rusmidler i arbejdstiden, da det er til fare for sikkerheden. Der er alkohol- og rusmiddelforbud for alle på samtlige virksomhedens arbejdspladser, kontorer mv. Det er således ikke tilladt at medbringe, indtage eller være påvirket af alkohol eller euforiserende stoffer i arbejdstiden.

Vi afsætter de nødvendige kompetencer og ressourcer, for at vores politikker kendes og efterleves, og vi opnår vores mål.



Dato /Adm. direktør Michael S. Larsen



Kvalitets- og arbejdsmiljøstyringssystem for CG Jensen A/S

4. CG Jensens kvalitets- og kundepolitik

Formålet med kvalitets- og kundepolitikken er at sikre, at CG Jensen leverer den, lovede og ønskede kvalitet til vores kunder. Vi forpligter os til at forstå, påvirke og opfylde vores kunders krav, og at arbejde systematisk for at opnå målsætningerne og løbende forbedringer på området.

CG Jensens ledelse er ansvarlig for formuleringen af kvalitets- og kundepolitikken. Den gennemgås årligt af ledelsen for at sikre, at den er egnet, tilstrækkelig og hensigtsmæssig. Fravigelser fra politikken kan kun ske efter forudgående godkendelse fra ledelsen. Konstate-res afvigelser fra politikken, skal de formelt rapporteres til ledelsen gennem kvalitets- og miljøorganisationen.

Vi er drevet af kundernes og brugernes krav, forventninger og ønsker. Vores kunder skal kende os på, at vi til rette tid afleverer det rette produkt i den rette kvalitet – og at vi med vores kvalitetssikring effektivt kan dokumentere det. Vi sætter kompetente medarbejdere til at løse opgaverne – og det gør os til en attraktiv samarbejdspartner. Påtager vi os en risiko, er det fordi vi har kalkuleret den og har kompetencen til at håndtere den.

Vi er hæderlige at handle med og overholder indgåede skriftlige og mundtlige aftaler. Vi indgår gensidigt gennemskuelige og klare kontrakter og sikrer, at de gensidige forventninger er afstemt. Aftaler med kunder og samarbejdspartnere skal være redelige, rimelige og gennemskuelige, så vores partnere genkender os som troværdige.

Ved at afsætte de rigtige ressourcer tilstræber vi at optimere projekterings- og planlægningsfasen, da den er afgørende for kvalitet og lønsomhed. Når nye metoder og ny teknologi anvendes, udviser vi særlig agtpågivenhed under såvel projektering som udførelse.

Hvor vi samarbejder med leverandører og underentreprenører stiller vi samme krav til deres præstation og dokumentation, som vi stiller til vores egen. Vi rejser kun berettigede og dokumenterede krav overfor kunder, rådgivere, underentreprenører, leverandører eller andre samarbejdspartnere.

Vi stræber altid efter at forbedre os og måler løbende vores kundetilfredshed, så vi kan evaluere resultaterne og målrettet forbedre vores systemer og kompetencer. Ved interne audits undersøges og vurderes efterlevelsen af vores kvalitets-, miljø- og arbejdsmiljøledelsessystem. Vores kvalitets- og arbejdsmiljøchef forestår de interne audits og auditresultaterne og eventuelle tiltag bliver formidlet ud til alle i CG Jensen.

5. Arbejdsmiljøcertifikater

Se næste side

LEDELSSESYSTEM CERTIFIKAT

Certifikat nummer:
156556-2014-AHSO-DEN-DANAK

Første certificering:
08. september 2009

Gyldighedsperiode:
13. januar 2023 – 18. september 2024

Det attesteres hermed, at ledelsessystemet hos

CG Jensen A/S

Fabriksparken 37, 2600 Glostrup, Danmark

P.nr.: 1013891555

og lokationer nævnt i Appendiks til dette certifikat

opfylder kravene i ledelsessystemstandarden for arbejdsmiljø:

DS/ISO 45001:2018

& Bekendtgørelse nr. 1409 af 26.09.2020

Dette certifikat er gældende for følgende område:

Entreprenørvirksomhed

Sted og dato:
Hellerup, 13. januar 2023



For udstedende enhed:
DNV - Business Assurance
Tuborg Parkvej 8, 2., 2900 Hellerup, Denmark

Jesper Schultz
Adm. Direktør

Manglende opfyldelse af betingelser i certificeringskontrakten kan gøre certifikatet ugyldigt.

AKKREDITERET enhed: DNV Business Assurance Denmark A/S, Tuborg Parkvej 8, DK-2900 Hellerup, Denmark - TEL: +45 39 45 48 00. <http://assurance.dnv.com>