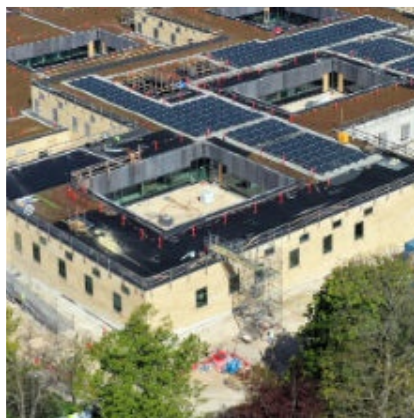
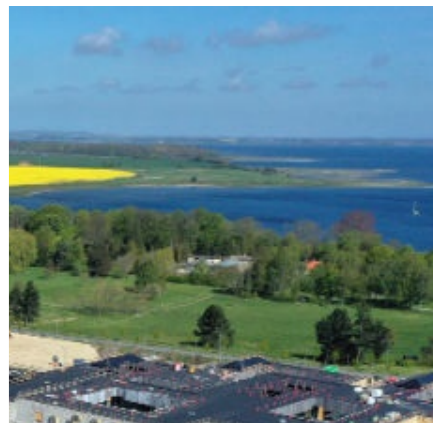
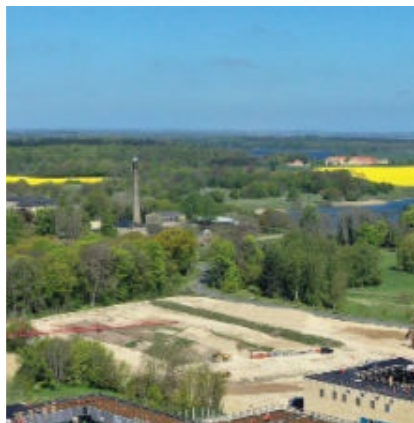


# Sankt Hans Hospital, gartner

Fagentreprise



## Gartnerarbejde på Sankt Hans Hospital

Region Hovedstaden opfører et nyt center for retspsykiatrisk behandling ved Sankt Hans Hospital. Byggeriet, der omfatter ca. 20.700 m<sup>2</sup> placeres på en 40.000 m<sup>2</sup> stor skrånende grund ved Roskilde Fjord.

CG Jensen udfører gartnerentreprisen, som indeholder etablering af befæstede arealer, beplantning og inventar i forskellige udendørsanlæg, samt grønne tage. En del af opgaven omfatter etablering af indre gårdhaver, og midt i bebyggelsen etablering af en aktivitetshave på størrelse med en fodboldbane med plads til ophold, boldspil og udendørs træningsredskaber.

Arbejdet omfatter etablering af byggepladsområde og udførelse af jordarbejde, herunder udlægning af muld, grubning, kultivering og finplanering. Etablering af dræn og tilslutning af afløbsrender.

Etablering af terræntrapper. Montering af terræninventar; plinte, skilte, træningsredskaber, cykelholdere, basketkurve, fodboldmål mv. Levering og montering af ståltrapper, riste, håndlister og værn.

Udførelse af diverse belægninger; brosten, bordursten, asfalt, græsarmering, gummiflader, teglklinter, trædesten, betonfliser, chaussesten og skærver. Levering og montering af kantbegrænsninger som hhv. alu-lister og brosten.

Udførelse af Sedum tag på bygningerne. Levering og plantning af træer, buske, bundplanter, stauder, græsser og slyngplanter, samt lægning af løg. Etablering af græsplæner og naturgræsarealer ved såning eller udlægning af rullegræs.

CG Jensen står desuden for gødning, vanding og vedligehold af græs og planter indtil et år efter aflevering.

Alle medarbejdere på pladsen er omfattet af tavshedspligt overfor, hvad de måtte se og opleve under udførelse af deres arbejde.

Nybyggeriet på Sct. Hans Hospital i Roskilde skal stå færdig i 2021.

### Beliggenhed

Boserupvej, Roskilde

### Byggetype

Gartner- og belægningsarbejder

### Kunde

Region Hovedstaden Psykiatri

### Arkitekt

KHR Arkitekter

### Landskabsarkitekt

Opland Landskabsarkitekter

### Byggeperiode

06.2020-07.2021

### Omfang

22.000 m<sup>2</sup>

### Entrepriseform

Fagentreprise

### Projekt nr.

130601

### Kontraktsum

20,4 mio. DKK

**CG JENSEN** 

DK-Fabriksparken 37  
2600 Glostrup

Tlf: +45 43 44 68 00  
[info@cgjensen.dk](mailto:info@cgjensen.dk)  
[www.cgjensen.dk](http://www.cgjensen.dk)





Sankt Hans Hospital,  
gartner

Hovedentreprise



**Hovedmængder:**

Jordarbejde	21.650 m <sup>2</sup>
Kantbegrænsninger	2.870 lbm
Befæstelser i alt	13.500 m <sup>2</sup>
Asfalt	9.400 m <sup>2</sup>
Gummibelægning	1.800 m <sup>2</sup>
Grønt tag	8.562 m <sup>2</sup>
Græs	20.100 m <sup>2</sup>
Beplantning:	
Træer	164 stk.
Buske	17.250 stk.
Div. planter	7.300 stk.
Løg	12.500 stk.



DK-Fabriksparken 37  
2600 Glostrup  
Tlf: +45 43 44 68 00  
[info@cgjensen.dk](mailto:info@cgjensen.dk)  
[www.cgjensen.dk](http://www.cgjensen.dk)