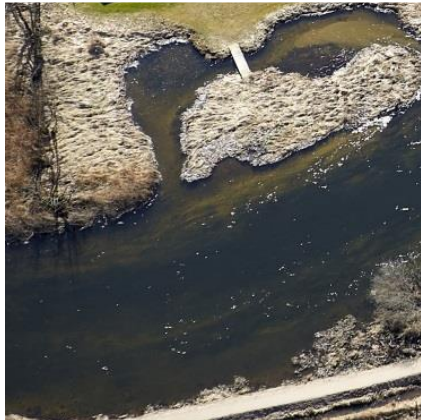


Ombygning af Resendalvej samt ny bro over Gudenåen

Hovedentreprise



Bro over Gudenåen

Silkeborg Kommune moderniserer Resendalvej og bygger ny og mere moderne bro over Gudenåen. Projektet skal imødekomme en stigende trafikbelastning og gøre det mere sikkert at færdes på strækningen.

Den nye bro bliver 48 meter lang og 12 meter bred og får cykelstier i begge retninger. Dermed bliver broen mere sikker at færdes på både for bilister og cyklister.

Cyklister og gående kan i byggeperioden krydse Gudenåen via en midlertidig gang-/cykelbro.

CG Jensens opgave omfatter nedrivning af den eksisterende bro, udførelse af midlertidig bro og opførelse af en ny in situ-støbt efterspændt bro over Gudenåen. Desuden etablering af spunsvæg ved hver bred, pælearbejder, pumpestation og etablering af de tilstødende veje og stier inkl. afvandingskonstruktion.

Broprojektet indeholder beton-, jord- og betonpælearbejder, stålørersfundering, muldudlægning, græssåning, fugtisolering, brobelægning samt autoværn og skråningsbeklædning.

I forbindelse med vejprojektet udføres jordarbejder, bundsikring og grusarbejde, asfaltbelægning, dræn- og afvandingsledninger på vej og cykelsti samt betonhammer på spuns.

Entreprisen omfatter bl.a. følgende hovedmængder:

Jordarbejder, bundsikring, grus mv. ca.	7.000 m ³
Armeret beton	520 m ³
Fugtisolering	550 m ²
Spuns	900 m ²
Asfalt	1.825 m ²
Ledningsarbejder ca.	300 lbm
Græssåning	720 m ²
Autoværn	460 lbm

Beliggenhed

Silkeborg

Byggetype

Ny bro

Kunde

Silkeborg Kommune

Arkitekt

-

Ingeniør

Rambøll/Cowi

Byggeperiode

12.2016-12.2017

Omfang

48x12 meter

Entrepriseform

Hovedentreprise

Projekt nr.

130481

Kontraktsum

14,876 mio. DKK ekskl. moms

CG JENSEN 

DK-Fabriksparken 37
2600 Glostrup

Tlf: +45 43 44 68 00
info@cgjensen.dk
www.cgjensen.dk