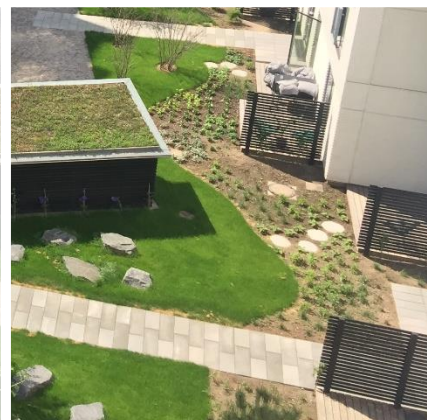
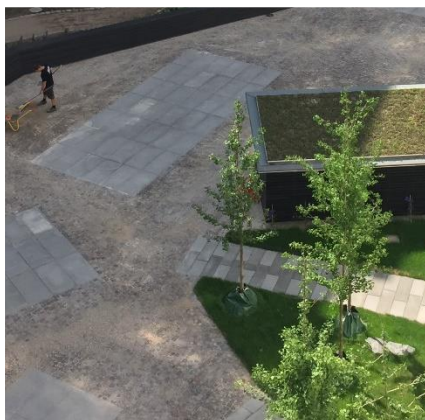
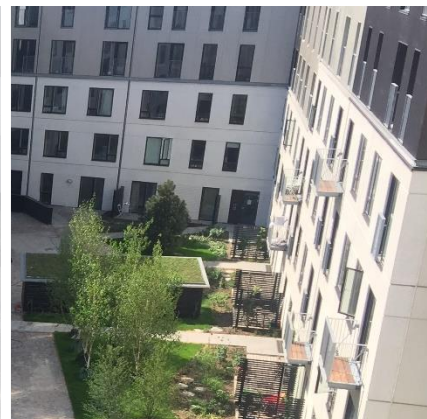
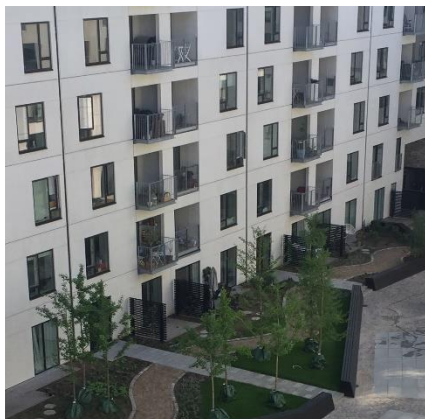


Frederiks Brygge, byggefelt A Gårdrum

Hovedentreprise



Byggemodning

CG Jensen udfører byggemodning for en ny bydel i bunden af Frederiksholmsløbet i Københavns havn - et areal på ca. 80.000 m². Frederiks Brygge skal med tiden huse 1.350 boliger, butikker, caféer, parkeringshus og institutioner.

På byggefelt A udfører vi det fælles gårdrum, herunder udlægning af muld, belægninger, terrasser, legepladser, beplantning og belysning.

Gården bliver indrettet som et naturligt landskab opdelt i rekreative områder til ophold og leg med græs og træer, og i funktionelle områder bl.a. til cykelparkering.

Gartner-/belægningsarbejdet omfatter i hovedtræk:

Betonfliser	400 m ²
Grusstier	120 m ²
Chaussesten	600 m ²
Træterrasser	230 m ²
Granittrædesten	100 stk
Stålkanter	120 lbm
Græssåning	400 m ²

Beplantning består bl.a. af klatreplanter, stauder, løg, bunddække, buske og træer.

Byrumsudstyr, herunder cykelstativer, bænke, affaldskurve, hegn, legeudstyr samt etablering af belysning.

Desuden udføres regnvandsledninger, brønde, dræn og linjeafvanding.

CG Jensen står for pleje og vedligehold af plantearealerne 1 år fra aflevering.

Beliggenhed

København S

Byggetype

Byggemodning

Kunde

Nordea Ejendomme ApS

Arkitekt

-

Ingeniør

-

Byggeperiode

xx.2018-xx.2018

Omfang

80.000 m²

Entrepriseform

Hovedentreprise

Projekt nr.

130xxx

Kontraktsum

5,4 mio. DKK ekskl. moms

CG JENSEN 

DK-Fabriksparken 37
2600 Glostrup

Tlf: +45 43 44 68 00
Fax: +45 43 44 68 01
info@cgjensen.dk
www.cgjensen.dk