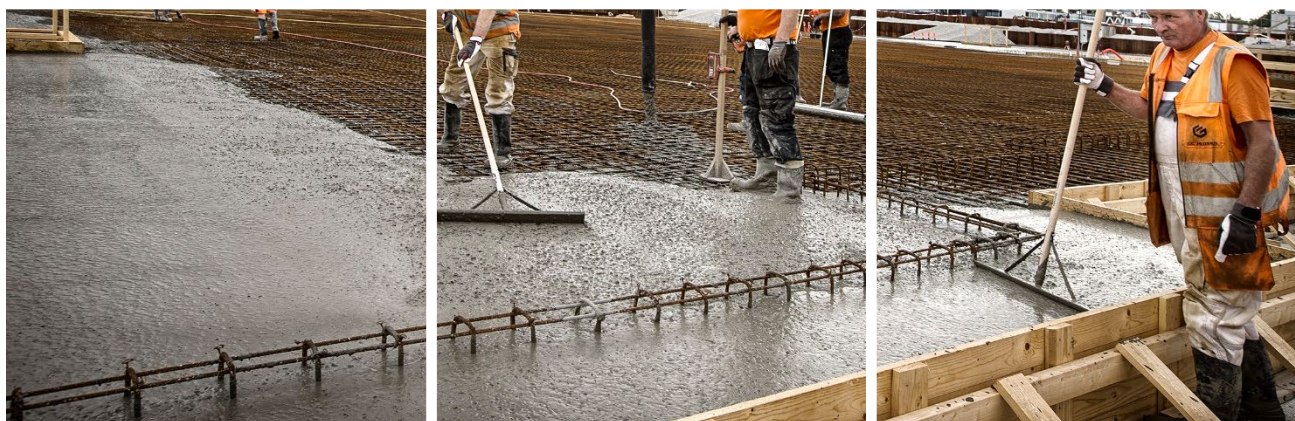


Enghave Brygge, støbning af bundplader

Totalentreprise



Støbning af 37.000 m² bundplade

I forbindelse med opførelse af nyt boligområde på Enghave Brygge i København, etablerer CG Jensen seks boligøer, hvoraf de fem bygges ud i Københavns havn. Fuldt udbygget kommer området til at rumme ca. 1.600 nye boliger og ca. 35.000 m² erhverv.

CG Jensen udfører projektering og byggemodning af alle seks ø'er i totalentreprise.

En del af entreprisen omfatter udførelse af pæleramning og støbning af bundplader for det kommende boligbyggeri.

Denne del af opgaven, som omfatter seks bundplader på mellem 4.000 og 8.000 m², blev færdiggjort i sommeren 2019. De 400 mm tykke bundplader blev støbt i etaper på 1.000-1.500 m³ ad gangen. Samlet var støbningen af betonbundpladerne til de kommende boligkarréer et enormt støbearbejde på 37.278 m².

Arbejdet var udfordret af begrænset plads omkring byggegruberne. Etaperne størrelse måtte derfor tilpasses i forhold til de tilkørselsforhold der var til betonpumperne, for at støbningen kunne holdes i gang i omkring 8-12 timer. Hver pumpe var konstant bemannet med seks til otte mand, og desuden var der hele tiden folk i reserve, som kunne træde til, når støbesjakket havde brug for en pause.

I forbindelse med støbning af bundplader blev der desuden udført in situ støbte elevatorgruber i alle byggefelterne.

I alle bundpladerne er der benyttet rullearmring. Dette kunne lade sig gøre, da det blev godkendt at kappe armeringen i pælene og erstatte dem med iborede armeringsstænger.

En af bundpladerne er udført både med jernbetonpæle, stålpæle og jordankre. Det skyldes at metroen passerer under byggeriet og der derfor skulle tages specielle hensyn.

I alt blev der benyttet 15.000 m³ beton og 1.900 ton armering.

Beliggenhed

Fiskerihavnsgrunde/Tømmergravsgade,
København

Byggetype

Byggemodning

Kunde

NPV A/S

Ingeniør

Orbicon A/S, Aksel V. Jensen A/S,
Søren B. Nielsen A/S

Byggeperiode

11.2015-08.2019

Omfang

37.278 m² bundplader

Entrepriseform

Totalentreprise

Projektnr.

130451

Kontraktsum

i alt 526,45 mio. DKK ekskl. moms

CG JENSEN 

DK-Fabriksparken 37
2600 Glostrup

Tlf: +45 43 44 68 00
info@cgjensen.dk
www.cgjensen.dk