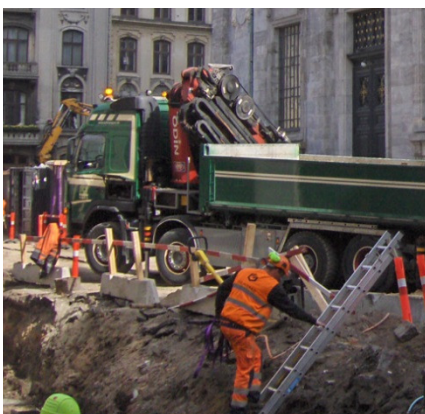


# Metro Cityringen

Underentreprise



## Byggepladsarbejder Metro Cityringen

CG Jensen sikrede sig i forsommeren 2011 kontrakt på den første større anlægsopgave i forbindelse med etableringen af den kommende Metro Cityring. Kontrakten, der blev indgået med italienske CMT, omfattede indretningen af samtlige 21 byggepladser, hvor der i næste fase af projektet anlægges skakte og opføres stationer.

Vi har fjernet eksisterende belægnings, håndteret forurenede jord i de forskellige forureningsklasser, indrettet skurbyer og etableret midlertidig el, vand og kloak. Rundt om byggepladserne har vi rammet spuns og udført diverse støbeopgaver.

Første Metro-byggeplads var i Nørrebroparken, hvor CG Jensen startede på indretningsarbejdet i sommeren 2011. I Nørrebroparken vil det ene sæt boremaskiner indlede tunnelarbejdet i en ca. 40 meter dyb betonskakt.

Etableringen af de enkelte byggepladser varede typisk 2-4 måneder.

Da byggepladserne er placeret i tæt beboede og trafikerede områder i København, har der været særlig fokus på sikkerheden på byggepladsen og i forhold til naboer og trafikanter.

### Beliggenhed

København

### Byggetype

Nybyggeri

### Kunde

Copenhagen Metro Team

### Arkitekt

GHB Landskab A/S

### Ingeniør

Grontmij – Carl bro

### Byggeperiode

07.2011-03.2013

### Omfang

-

### Entrepriseform

Underentreprise

### Projektnr.

140001

### Kontraktsum

Fortrolig

**CG JENSEN** 

DK-Fabriksparken 37  
2600 Glostrup

Tlf: +45 43 44 68 00  
Fax: +45 43 44 68 01  
[info@cgjensen.dk](mailto:info@cgjensen.dk)  
[www.cgjensen.dk](http://www.cgjensen.dk)