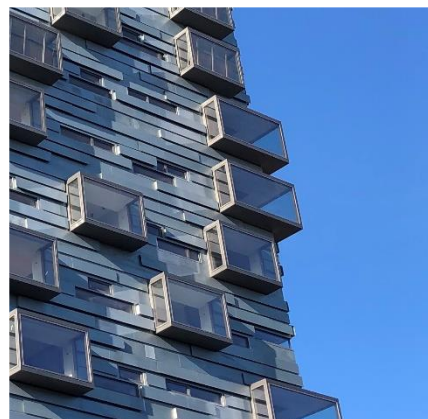
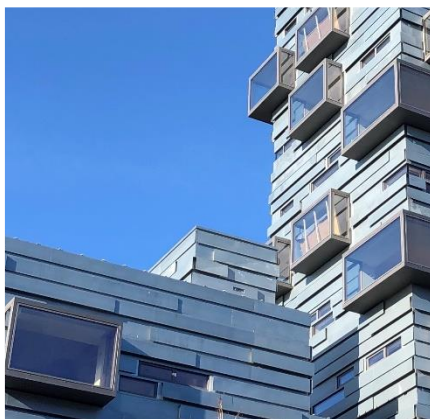
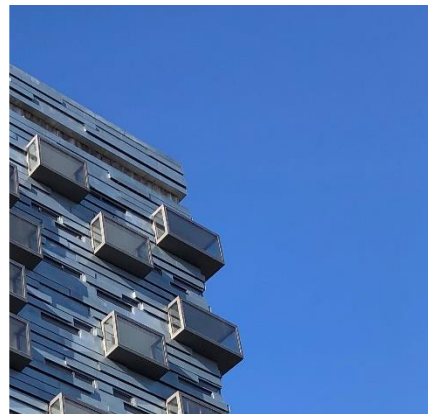
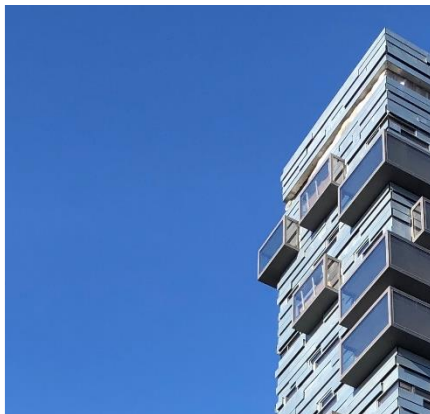


Charlottetårnet Hjørringgade

Hovedentreprise



Hotellejligheder i 16 etager

På en smal byggegrund på Østerbro er opført et 16 etagers slankt højhus, der skal rumme 37 hotellejligheder. Hoteltårnet består af to sammenhængende bygninger på henholdsvis 5 og 16 etager, begge med store tagterrasser.

Huset er beklædt med bukkede Zinkplader i forskellige størrelser og vinkler med mange karnapper, der springer ud af bygningen forskudt hele vejen rundt. Der er desuden etableret en udvendig glaselevator, der kører helt til tops på den 56 meter høje bygning. Bygningen opvarmes/nedkøles med jordvarme i form af 170 meter dybe rør, der henter energi fra undergrunden, så Charlottetårnet bliver CO₂-neutralt og i store træk selvforsynende.

CG Jensen har udført følgende arbejder som egenproduktion: Byggegrube, spunsarbejder, grundvandssænkning, jordankre, jord- og kloakarbejder, in-situ betonarbejder, vandtætning, elementmontage og membranarbejder.

Huset er opført på en smal byggegrund på blot 475 m², hvilket har stillet store krav til koordinering og rækkefølge af opførelsen.

Beliggenhed

Hjørringgade, København Ø

Byggetype

Hotel

Kunde

H.S. Kryolitentreprise A/S

Ingeniør

Cowi

Arkitekt

Lundgaard & Tranberg Arkitekter A/S

Byggeperiode

2016 -10.2018

Omfang

3.150 m²

Entrepriseform

Hovedentreprise

Projekt nr.

130388

Kontraktsum

Oplyses ikke (privat bygherre)

CG JENSEN 

DK-Fabriksparken 37
2600 Glostrup

Tlf: +45 43 44 68 00
Fax: +45 43 44 68 01
info@cgjensen.dk
www.cgjensen.dk