

## Illustrerade instruktioner

- insamling av navelsträngsblod och tillvaratagande av navelsträngsvävnad

En stamcellsinsamling gör du i 6 enkla steg.

Vid frågor är du alltid välkommen att kontakta oss på Cellavivas jourtelefon, den besvaras dygnet runt av medicinskt utbildad personal.

**FÖR JOURSUPPORT OCH BESTÄLLNING AV MEDICINSK KURIR: +46 70-286 14 20.**

### STEG 1 FÖRBEREDELSE



### STEG 2 MODERNNS VENPROV



### STEG 3 INSAMLING AV NAVELSTRÄNGSBLOD



### STEG 4 TILLVARATAGANDE AV NAVELSTRÄNGSVÄVNAD



### STEG 5 FYLL I TILLVARATAGANDERAPPORTEN



### STEG 6 PACKA IHOP BOXEN & RING CELLAVIVA



# NAVELSTRÄNGSBLOD & VÄVNAD

## INSAMLINGSINSTRUKTIONER

Ring vår medicinska joursupport, dygnet runt,  
vid frågor: +46 70-286 14 20


### STEG 1

#### FÖRBEREDELSE:

- 1a. Öppna cellavivaboxen och ta ut det material som du ska använda. Lägg tillvarataganderapporten, fraktsedel och den orangea Biohazard-etiketten åt sidan.
- 1b. Lägg underlaget/den blå duken på bordet/bänken. Förbered för insamling av navelsträngsblod genom att lägga fram sterila kompresser, desinfektionswipes, blodpåse och sterila handskar.
- 1c. Ta ur blodpåsen ur sin förpackning och sätt den medföljande etiketten med batchnummer på framsidan av blodpåsen. Fyll i sjukhus samt innevarande årtals två sista siffror i SEC-koden. Se röd markering i bild A nedan.
- 1d. Stäng den blå klämman (1) på blodpåsens slang, tillhörande den kanyl som inte ska användas, stäng ej de övriga blå. **OBS!** Den röda klämman (2) ska lämnas öppen – om den stängs går den ej att öppna igen.
- 1e. Förbered för tillvaratagande av navelsträngsvävnad genom att ta fram sterila kompresser, vävnadsburk, flaska med NaCl, engångssax och pincett.
- 1f. Be barnmorskan att fästa navelsträngsklämman eller peangen så nära barnet som möjlig, dvs lämna så lång navelsträng som möjligt orörd. Fäst ingen klämman eller peang nära moderkakan samt klipp ej av navelsträngen från moderkakan förrän blodet är insamlat!


**A**

OBS! När navelsträngsblodet har samlats in, fyll i etiketten och klippa den på bloduppsamlingspåsen.  
ATTENTION: After cord blood is collected, please fill in the label and paste it onto the blood collection bag.

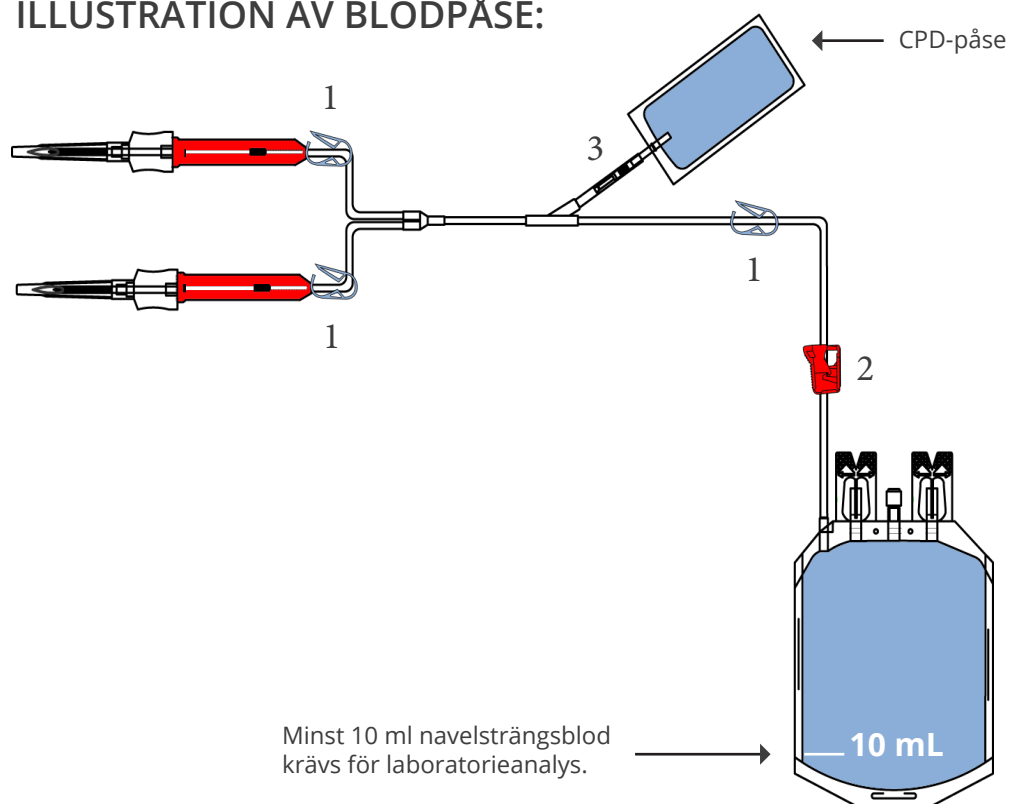
CELLAVIVA	SEC SE006320S023	28823
Box ID / Kit number:		
0SE128823 CB		
		
NAVELSTRÄNGSBLOD / CORD BLOOD		
Vänligen skriv i vid vilket sjukhus provet samlats in / Please write the name of the hospital		
Vänligen fyll i datum och tid för insamling / Please note the time and date of collection		

L002-4 v 1.09

**B**

Navelsträngsvävnad L044-4 v 1.01 (Cord tissue)		
CELLAVIVA	SEC SE006320S023	28823
		
0SE128823 CT		
Förnamn/Name:		
Efternamn/Last name:		
Datum och tid för insamling/Date and Time of collection:		

#### ILLUSTRATION AV BLODPÅSE:



### STEG 2

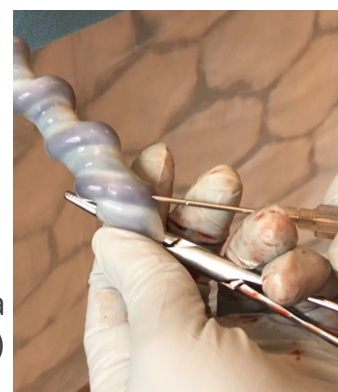
#### MODERNS VENPROV:

- 2a. De två medföljande provrören med lila kork ska fyllas och skickas med, för att stamcellsproverna ska få hanteras enligt lag.
- 2b. Venprov tas lämpligen före förlossningen, t.ex i samband med att intravenös infart sätts, annars när tillfälle ges efter födsel. Skriv datum och tid på blodrörens etiketter.

### STEG 3

#### INSAMLING AV NAVELSTRÄNGSBLOD: VAGINAL FÖDSEL & KEJSARSNITT

- 3a. Insamling görs direkt efter avnavling eller när moderkakan fötts ut, låt peang/navelsträngsklämman sitta kvar på navelsträngen, närmast barnet, för att förhindra att blodet rinner ut. Vid behov av blodgruppering eller blodgas, ta det på ett sätt som undviker onödigt blodspill, förslagsvis mellan två peanger.
- 3b. Rengör navelsträngen noggrant med en steril kompress och torka sedan ordentligt med en desinfektionwipes. Insticksstället torkas noga för att förhindra bakteriell kontamination.
- 3c. Se till att enbart den blå klämman tillhörande kanylen som inte ska användas, är stängd. Vrid av skyddshättan på kanylen du tänker använda.
- 3d. Placera blodpåsen lägre än insticksstället för att utnyttja gravitationen. Stick där du ser ett blodfyllt kärl. När nålen är inne i navelsträngen kan du försiktigt vrida nålen fram och tillbaka, för att möjliggöra ett jämnt flöde och motverka att nålen sätts igen. När blodpåsen fylls, knåda den lätt så att antikoagulantian (CPD) som finns i blodpåsen blandas med blodet.
- 3e. Under insamlingen kan navelsträngen försiktigt "mjölkas" med nedåtriktade rörelser från moderkakan, för att tillvarata så mycket som möjligt av blodet.  
  
Om kanylen eller venen täpps igen, ta reservkanylen och gör ett nytt stick närmare moderkakan. Flytta peangen högre upp mot moderkakan. Ett nytt område, ovanför peangen, desinficeras, se 3b. Stäng den blå klämman som hör till den använda kanylen, öppna den blå klämman tillhörande kanylen du nu ska använda och gör ett nytt stick med blodpåsens reservkanyl enligt steg 3d.
- 3f. Fortsätt insamlingen tills dess att navelsträngen är helt tömd på blod. En lyckad insamling står i proportion till volym, vänligen samla så mycket blod som möjligt. När moderkakan fötts ut, kan även kärl på den tömmas. När insamlingen är klar, dra in de använda nålarna tillbaka i skyddshöljet tills du hör ett klick.



# NAVELSTRÄNGSBLOD & VÄVNAD

## INSAMLINGSINSTRUKTIONER

Ring vår medicinska joursupport, dygnet runt,  
vid frågor: +46 70-286 14 20

- 3g.** Öppna den lilla påsen med extra CPD genom att knäcka den vita plastdelen inuti slangerna (placerad nedanför förgreningen, utmarkerad med 3 på illustrationen på sida 2). Håll i slangarna så blodpåsen hänger ned mot golvet, låt CPD från den lilla påsen rinna ned i blodpåsen.

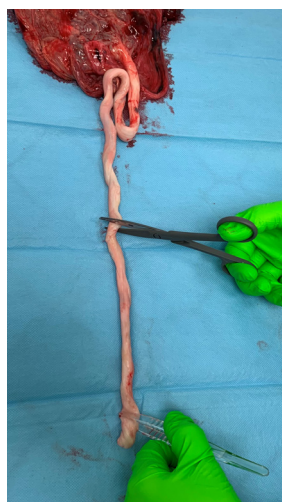
Rulla ihop den lilla CPD-påsen för att tömma innehållet ned i slangerna. Pressa eventuellt resterande blod och CPD i slangerna över till blodpåsen med hjälp av den tredje blå klämman. Stäng den blå klämman och dra den sedan ned mot blodpåsen, placera den ca 10 cm från blodpåsen.

- 3h.** Stäng samtliga blå klämmor (utmarkerade med 1). Stäng **EJ** den röda klämman (2). Vänligen vänd påsen ett par gånger för att blanda antikoagulantia med blodet. Fyll i datum och tid för insamling på etiketten på påsen.

## STEG 4

### TILLVARATAGANDE AV NAVELSTRÄNGSVÄVNAD: VAGINAL FÖDSEL & KEJSARSNITT

- 4a.** För att förhindra bakteriell kontamination, torka av navelsträngen med torr steril kompress, använd därefter desinfektionwipes.
- 4b.** Med den medföljande saxen, välj (om möjligt) en sektion av navelsträngen utan insticksställen från kanyler. Klipp av ungefär 20-30 cm av navelsträngen.
- 4c.** Lägg ner den avklippta navelsträngen i vävnadsburken med hjälp av pincetten.
- 4d.** Fyll på med medföljande flaska NaCl så att navelsträngen är ordentligt täckt med vätska. Häll i så mycket vätska det går och skruva åt locket ordentligt.
- 4e.** Fyll i datum och tid för insamling samt innevarande årtals två sista siffror i SEC-koden på etiketten på burken. Se röd markering i bild B på sida 2.
- OBS! Förvaras alltid i rumstemperatur.**



## STEG 5

### FYLL I TILLVARATAGANDERAPPORTEN:

- 5a.** Tillvarataganderapporten måste fyllas i och signeras.

## STEG 6

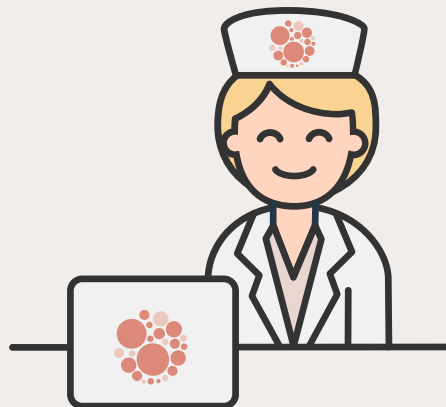
### PACKA IHOP BOXEN & RING CELLAVIVA: FÖRBERED FÖR TRANSPORT TILL LABORATORIET

- 6a.** Säkerställ att blodpåsen och vävnadsburken är väl tillslutna och att ifyllda etiketter finns på blodrör, blodpåse och burk.
- 6b.** Kontrollera att Tillvarataganderapporten är ifylld och signerad.
- 6c.** Lägg blodrör med moderns venprover, blodpåsen och vävnadsburk i den mindre bifogade plastpåsen (A5-storlek), låt absorbtionsduken vara kvar i påsen. I plastpåsen ligger även en temperaturlogg, som ska ligga intill proverna. Förslut påsen.
- 6d.** Påsen läggs därefter på absorbtionsduken i den större plastpåsen (A4-storlek), som sedan försluts. Placera påsen mellan de två temperaturstabiliserande gelkuddarna i boxen.
- 6e.** Placera allt icke använt material i boxen, förutom Biohazard-etiketten och fraktsedel. Sätt på locket på innerlådan och placera tillvarataganderapporten ovanpå. Se packningsillustration nedan. Stäng kartongens lock och förslut med Biohazard-etiketten; fyll i datum och tid för tillslutning av boxen på etiketten. Sätt på medföljande fraktsedel på ovansidan av cellaviva-boxen och se till att fraktinformationen på kortsidan är väl synlig.
- 6f.** Ring till Cellaviva på telefonnummer +46 70 – 286 14 20 för bokning av upphämtning och vidare transport till laboriet. Uppge ditt namn, sjukhus, rumsnummer samt det boxnummer som står på boxen.

### PACKNINGSILLUSTRATION:



**OBS! Box förvaras i rumstemperatur**



Cellaviva har lång och unik erfarenhet av cellterapi

## KAN VI HJÄLPA TILL MED NÅGONTING?

---

Cellaviva är Skandinaviens största biobank för familjesparande av stamceller. Biobanken är godkänd av svenska myndigheter och är en viktig del av den globala stamcellsforskningen, med kontor och forskningslaboratorium vid Karolinska Universitetssjukhuset i Huddinge.



+46 70 - 286 14 20



kundtjanst@cellaviva.se



[www.cellaviva.se](http://www.cellaviva.se)



Karolinska Institutet Science Park  
Hälsövägen 7, hiss D, plan 8  
141 57 Huddinge