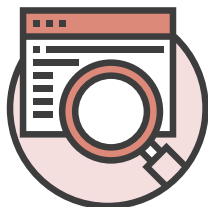


INSTRUKTION FÖR SJÄLVPROVTAGNING FÖR TYPNING AV HUMAN LEUKOCYTE ANTIGEN (HLA)



01



Kontrollera informationen på kuverten innan provet/proverna samlas in.

02



Den/de som ska utföra provet rekommenderas att varken äta eller dricka minst en timme innan provet samlas in.

03



© QIAGEN, all rights reserved

Öppna OmniSwab-förpackningen vid handtaget och ta försiktigt ur Omni-Swab. OBS! Undvik att röra uppsamlingsplattan, dvs den platta spetsen av insamlingspinnen. Kasta plastförpackningen.

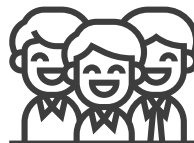
04



© QIAGEN, all rights reserved

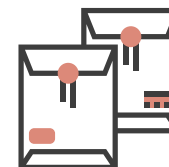
Håll i plasthandtaget på insamlingspinnen och skrapa uppsamlingsplattan ordentligt mot insidan av båda kinderna och under tungan, 10 ggr, varje gång i ca 3 sekunder. Var försiktig så att du inte matar ut spetsen.

05



Använd en ny insamlingspinne och tillhörande kuvert, för varje person som ska testas.

06

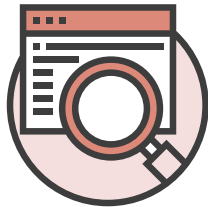


Lägg insamlingspinnen i det mindre kuvertet tillhörande rätt person. Använd inte plasten att lägga insamlingspinnen i. Lägg ner det lilla kuvertet/kuverten i det större förfrankerade kuvertet och posta det.

INSTRUCTIONS FOR SELF-TESTING FOR HUMAN LEUKOCYTE ANTIGEN (HLA) TYPING



01



Check the information on the envelope(s) before collecting the sample(s).

02



The person(s) performing the test is advised not to eat or drink for at least one hour before collecting the sample.

03



© QIAGEN, all rights reserved

Open the OmniSwab package by the handle and carefully remove the Omni-Swab. NOTE! Avoid touching the collection pad, i.e. the flat tip of the collection swab. Discard the plastic packaging.

04



© QIAGEN, all rights reserved

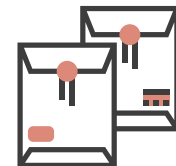
Hold the plastic handle of the collection swab and scrape the collection pad firmly against the inside of both cheeks and under the tongue, 10 times, each time for about 3 seconds. Be careful not to eject the tip.

05



Use a new collection swab and accompanying envelope, for each person to be tested.

06



Place the collection swab in the smaller envelope belonging to the corresponding person. Do not use the plastic packaging. Put the small envelope(s) into the larger pre-stamped envelope and mail it Cellaviva.