

C|B

CATTENBURG

Vastgoed

GALILEO HOUSE

BEAUTY IN NEW EXISTENCE

GALILEISTRAAT 165, DEN HAAG

OVER ONS

Al meer dan 20 jaar zijn wij actief in het vastgoed.

Door deze jarenlange ervaring hebben wij een team kunnen opbouwen, waarin iedereen op elkaar is ingespeeld, waarbij duurzame renovatie en hoogwaardige afwerking de voornaamste doelen zijn geworden in de ontwikkelingen van onze projecten.

ONS STREVEN

Als Cattenburg is ons streven om te bouwen en renoveren met behoudt van het karakter en de ziel van een woning, waarbij wij onszelf als doel hebben gesteld, duurzaamheid, energiezuinig en kwaliteit harmonieus te integreren in onze projecten.

“Wij bouwen een brug van de bestaande muren naar de woning van de toekomst”.

Door middel van energiezuinige aanpassingen aan te brengen, zoals optimaal geïsoleerde vloeren, plafonds, muren, dak, gevels en ramen.

Al onze projecten worden door onze architect met een filosofie ingedeeld en uitgevoerd door een aannemer met de kennis en vakkundigheid uit meer dan 25 jaar ervaring.



ABOUT US

We have been active in real estate for more than 20 years. Thanks to our many years of experience, we have been able to build a team in which is anticipated on each other, where sustainable renovation and high-quality finishing have become the main goals in the development of our projects.

OUR VISION

As Cattenburg our aim is to build and renovate while retaining the character and soul of a home, we have set ourselves the goal of harmoniously integrating sustainability, energy efficient and quality into our projects.

“We are building a bridge from the existing walls to the home of the future.” By making energy-efficient adjustments such as optimally insulated floors, ceilings, walls, roof, facades and windows. All our projects are classified by our architect with a philosophy and carried out by a contractor with the knowledge and expertise from more than 25 years of experience.



GALILEISTRAAT 165

Een schitterend, luxe gerenoveerd 3-laags tussenherenhuis (ca. 200 m²) uit 1906 met voor- en achtertuin! Met behouden authentieke details, sfeervolle elementen, maar liefst 2 nieuwe badkamers met vloerverwarming, 5 slaapkamers en een ruime open woonkeuken met kookeiland, voorzien van alle gewenste inbouwapparatuur van Siemens StudioLine, dit alles met gebruik van de beste materialen en hoogwaardige afwerking.

Wat deze woning zo extra bijzonder maakt is de grondige wijze van deze duurzame renovatie, de nieuw gerealiseerde etage volledig gebouwd volgens de architectuur eisen van deze pittoreske straat bied uitzonderlijk meer woonplezier, de volledige isolatie in de gehele schil van het huis, welke de woning zodanig energiezuinig heeft gemaakt dat het resulteert in een Energielabel A!

A beautiful, luxuriously renovated 3-layer townhouse (approx. 210 m²) from 1906 with front and back garden! With retained authentic details, atmospheric elements, no less than 2 new bathrooms with underfloor heating, 5 bedrooms and a spacious open kitchen with cooking island, equipped with all desired built-in appliances from Siemens StudioLine, all using the best materials and high-quality finish.

What makes this home so special is the thorough way of this sustainable renovation, the extra space created by the extra floor, the complete insulation in the entire shell of the house, which has made the house so energy efficient that it results in a Energy rating A!

BIJZONDERHEDEN

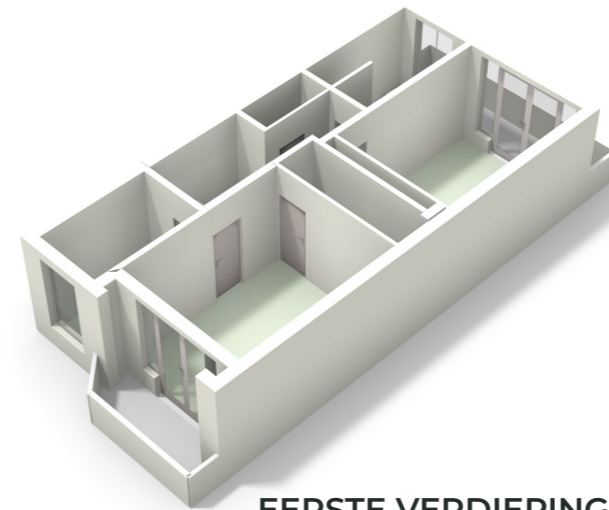
- Gebruiksoppervlakte 200 m²
- Conform NEN 2580 gemeten
- Veel maatwerk meubels in de woning, zoals alle verwarming ombouwen, fonteinmeubelen en de walk-in closet
- Bouwjaar 1906
- Garantie van 1 jaar op de gehele verbouwing
- Houten kozijnen, Nowak Isolatieglas
- Gehele woning voorzien van nieuwe (Skantrea) deuren
- Nieuwe voordeur
- Rijks beschermd stadsgezicht
- CV-Combiketel Remeha Avanta CW5 2018
- Energiezuinig A-Label
- Vloer isolatie
- (Spouw)muur isolatie
- Plafond isolatie
- Eigen grond
- Alle vochtige ruimtes voorzien van Mechanische ventilatie
- Geïntegreerde waterdrukpomp voor een constante hoge pressie
- Tapis Visgraat parketvloer, gelegd door de vloerlegger van o.a het Rijksmuseum
- Zojuist geheel grondig gerenoveerd met geheel nieuwe
- Elektra, water- en gasleidingen

PARTICULARITIES

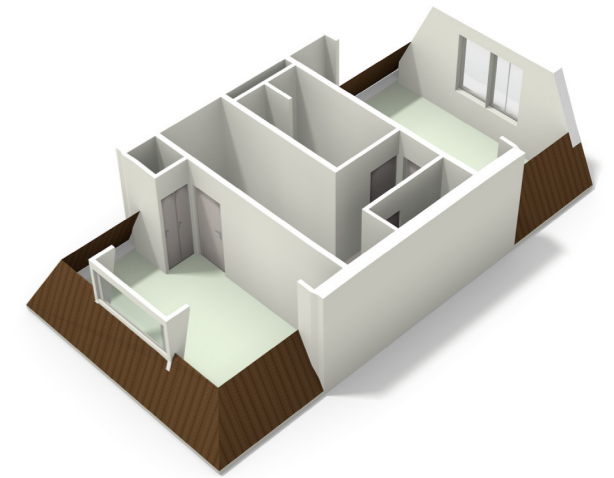
- Usage area m²
- Measured in accordance with NEN 2580
- Many custom furniture in the home, such as convert all heating, fountain furniture and the walk-in closet
- Year of construction 1906
- 1-year guarantee on the entire renovation
- Wooden frames, Nowak Insulated glass
- Entire home with new (Skantrea) doors
- New front door
- National protected cityscape
- Central heating combi boiler Remeha Avanta CW5 2018
- Energy-efficient A-label
- Floor insulation
- (cavity) wall insulation
- Ceiling insulation
- Tapis Herringbone parquet floor, laid by the floor craftsman of the Rijksmuseum
- Just completely renovated with completely new Electricity, water and gas pipes
- Own ground
- All damp rooms with Mechanical ventilation
- Integrated water pressure pump for a constant high pressure



BEGANE GROND



EERSTE VERDIEPING



TWEDE VERDIEPING

INDELING VAN DE WONING

Via de voortuin treft u het perceel en de entree van de woning op straatniveau, vestibule met meterkast, de originele marmeren vloer en het prachtige glas-in-lood wat de woning kenmerkt, separaat zwevend toilet met een fontein van Tortu Tuvalu en het meubel volgens maatwerk, middels de openslaande deuren toegang tot de royale living, voormalige en suite van ruim 12 m diep.

Wonen en Koken

Wat direct opvalt aan deze warme, lichte ruimte zijn de originele details van de woning, waarvan sommige weliswaar in een nieuw jasje, zo is het originele brand geschilderde glas-in-lood gerestaureerd en in dubbel glas geplaatst, wat een zeer secuur vakmanschap vereist. Op deze manier blijft het glas-in-lood in perfecte staat en is er toch sprake van volledige warmte isolatie. De donkerkleurige marmeren schouw om de (werkende) open haard. De bogen in de raampartijen in de erker aan de voorzijde, welke de Neorenaissance bouwstijl symboliseren, zijn behouden en vervangen met Nowak (dubbel) isolatieglas. De houten Tapis parketvloer (welke is gelegd door de vloerlegger van o.a. het Rijksmuseum en het Vredespaleis!) versterkt, met de afgewerkte zwarte bis, het karakter van de woning.

Aan de achterzijde de grote open woonkeuken met kookeiland, inbouwspots, natuurstenen aanrechtblad en extra veel (soft close) kasten en lades, welke is voorzien van diverse apparatuur van Siemens StudioLine; vaatwasser, inbouwoven en inbouw koffiezetapparaat welke beide op afstand te bedienen zijn middels WiFi, inductie kookplaat met geïntegreerde afzuiging en tenslotte een koel- en vriescombinatie.

Slapen en baden

Op de eerste etage de Master bedroom, met een prachtige lichtinval, voorzien van eiken houten lamelparket, een walk-in closet en middels de openslaande deuren toegang tot het balkon aan de voorzijde, met uitzicht op de groene, gemoedelijke straat met zijn unieke historische panden. Aan de achterzijde een bijna identieke slaapkamer met eiken houten lamelparket en in de originele behouden grote raampartij, middels de openslaande deuren toegang tot het romantische, pittoreske balkon aan de achterzijde. Naast gelegen de eerste luxe badkamer, voorzien van mechanische ventilatie, vloerverwarming en fraai tegelwerk, de grote matte wandtegels vormen een mooi contrast met de gedetailleerde vloertegels en het houten badkamermeubel, met twee waskommen van het duurzame Solid Surface materiaal, een verlichte en tevens verwarmde spiegel, vrijstaand ligbad ook van Solid Surface met een RVS designkraan een inloop regendouche en designradiator, via de gang een separaat zwevend toilet met fontein van Tortu Tuvalu en een meubel middels maatwerk, aan de voorzijde een derde slaap/studeer- of werkkamer.

Trap naar de tweede en tevens topetage, waar twee ruime slaapkamers zijn gecreëerd met tussengelegen de tweede luxe badkamer voorzien vloerverwarming, inloop regendouche, zwevend toilet en houten wastafelmeubel met twee waskommen van Solid Surface. Op de ruime overloop veel lichtinval middels de dakkoepel, een ruime inbouwkast met opstelplaats voor de nieuwe CV Combi ketel Remeha Avanta CW5 en tevens de wasmachine aansluiting.

LAYOUT OF THE HOUSE

Through the front garden you will find the plot and entrance of the house on street level, vestibule with meter cupboard, the original marble floor and the beautiful stained glass that characterizes the house, separate floating toilet with a fountain of Tortu Tuvalu and the furniture according to customization, through the patio doors access to the spacious living room, former en suite of more than 12 m deep.

Living and Cooking

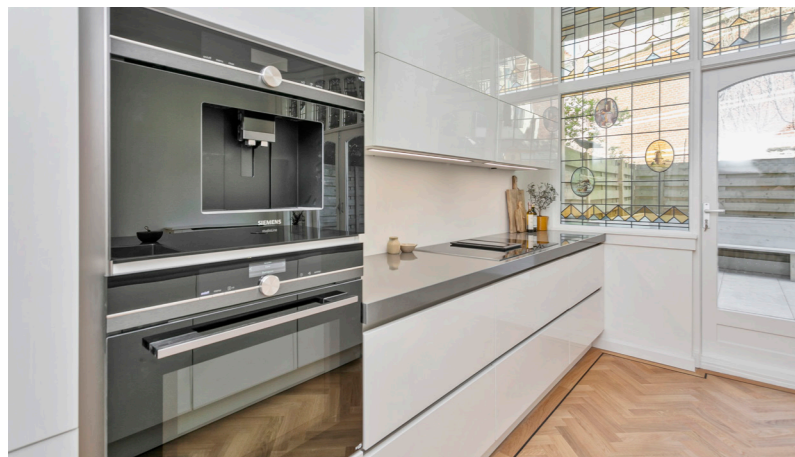
What immediately stands out in this warm, light room are the original details of the house, some of which, although in a new jacket, have been restored as original fire-painted stained glass and placed in double glazing, which requires very precise craftsmanship. In this way the stained glass remains in perfect condition and there is nevertheless complete heat insulation. The dark-colored marble fireplace surrounds the fireplace.

The arches in the windows, which symbolize the Neo-Renaissance architectural style, have been preserved and replaced with Nowak (double) insulating glass. The wooden Tapis parquet floor (which was laid by the founder of the Rijksmuseum and the Peace Palace!) Reinforces the character of the home with the finished black bis.

At the rear the large open kitchen with cooking island, built-in spots, natural stone counter top and extra (soft close) cabinets and drawers, which is equipped with various Siemens StudioLine appliances; dishwasher, built-in oven and built-in coffee maker, both of which can be controlled remotely with WiFi, induction hob with integrated extraction and finally a fridge and freezer combination.

Sleeping and bathing

On the first floor the Master bedroom, with beautiful light, with oak wooden parquet flooring, a walk-in closet and access to the balcony at the front through the double doors, overlooking the green, pleasant street with its unique historic buildings. At the rear an almost identical bedroom with oak wooden parquet flooring and in the original preserved large windows, through the patio doors access to the romantic, picturesque balcony at the rear. Located next to the first luxury bathroom with mechanical ventilation, underfloor heating and beautiful tile work, the large matte wall tiles form a nice contrast with the detailed floor tiles and the wooden bathroom furniture, with two wash basins of the durable Solid Surface material, an illuminated and also heated mirror, freestanding bathtub also from Solid Surface with a stainless steel design faucet, a walk-in rain shower and design radiator, through the corridor a separate floating toilet with fountain by Tortu Tuvalu and furniture through customization, at the front a third bedroom / study or office. Stairs to the second and top floor, where two spacious bedrooms have been created with the second luxury bathroom in between, with a walk-in rain shower, floating toilet and wooden washbasin with Solid Surface washbasin. On the spacious landing a lot of light through the roof dome, a spacious cupboard with space for the new CV Combi boiler Remeha Avanta CW5 and also the washing machine connection.



KEUKEN - KITCHEN

Aan de achterzijde de grote open woonkeuken met kookeiland, inbouwspots, natuurstenen aanrechtblad en extra veel (soft close) kasten en lades, welke is voorzien van diverse apparatuur van Siemens StudioLine; vaatwasser, inbouwoven en inbouw koffiezetapparaat welke beide op afstand te bedienen zijn middels WiFi, inductie kookplaat met geïntegreerde afzuiging en tenslotte een koel- en vriescombinatie.

At the rear the large open kitchen with cooking island, built-in spots, natural stone counter top and extra (soft close) cabinets and drawers, which is equipped with various Siemens StudioLine appliances; dishwasher, built-in oven and built-in coffee maker, both of which can be controlled remotely with WiFi, induction hob with integrated extraction and finally a fridge and freezer combination.

BUITENRUIMTE - OUTDOOR SPACE

Middels zowel de deur in de keuken als de openslaande deuren aan de achterzijde van de woonkamer, toegang tot de achtertuin, voorzien van nieuwe terrastegels en een op maat gemaakte houten loungebank.

Through both the door in the kitchen and the patio doors at the rear of the living room access to the back garden with new patio tiles and a custom-made wooden lounge sofa.



BADKAMERS - BATHROOMS

Eerste luxe badkamer, voorzien van mechanische ventilatie, vloerverwarming en fraai tegelwerk, de grote matte wandtegels vormen een mooi contrast met de gedetailleerde vloertegels en het houten badkamermeubel, met twee waskommen van het duurzame Solid Surface materiaal, een verlichte en tevens verwarmde spiegel, vrijstaand ligbad ook van Solid Surface met een RVS designkraan een inloop regendouche en designradiator, via de gang een separaat zwevend toilet met fontein van Tortu Tuvalu

Tweede luxe badkamer voorzien vloerverwarming, inloop regendouche, zwevend toilet en houten wastafelmeubel met twee waskommen van Solid Surface.

First luxury bathroom with mechanical ventilation, underfloor heating and beautiful tile work, the large matte wall tiles form a nice contrast with the detailed floor tiles and the wooden bathroom furniture, with two wash basins of the durable Solid Surface material, an illuminated and also heated mirror, freestanding bathtub also from Solid Surface with a stainless steel design faucet, a walk-in rain shower and design radiator, through the corridor a separate floating toilet with fountain by Tortu Tuval.

Second luxury bathroom in between, with a walk-in rain shower, floating toilet and wooden washbasin with Solid Surface washbasin.

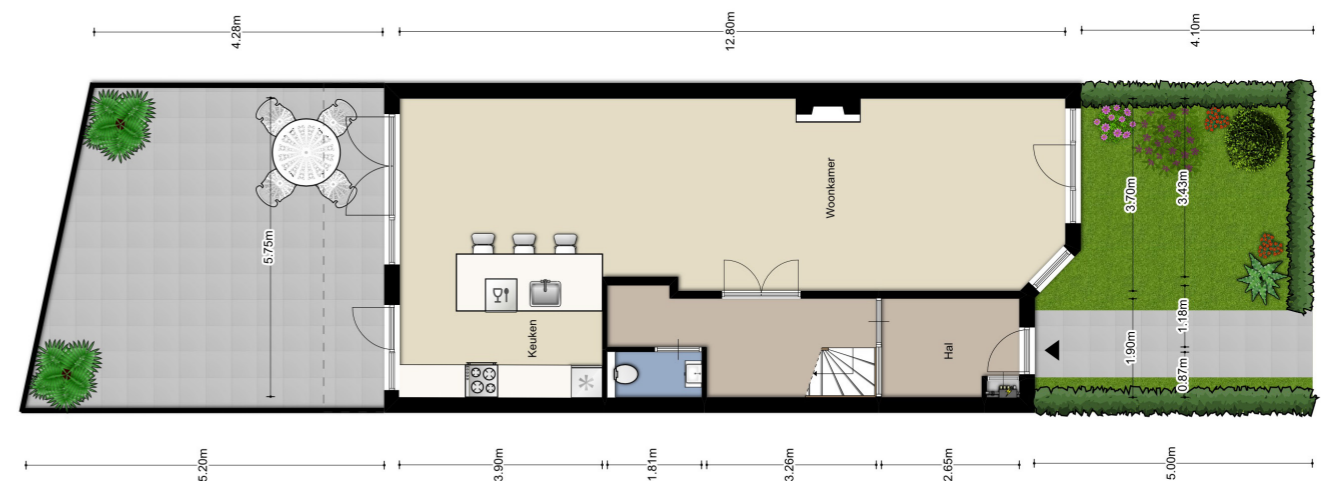
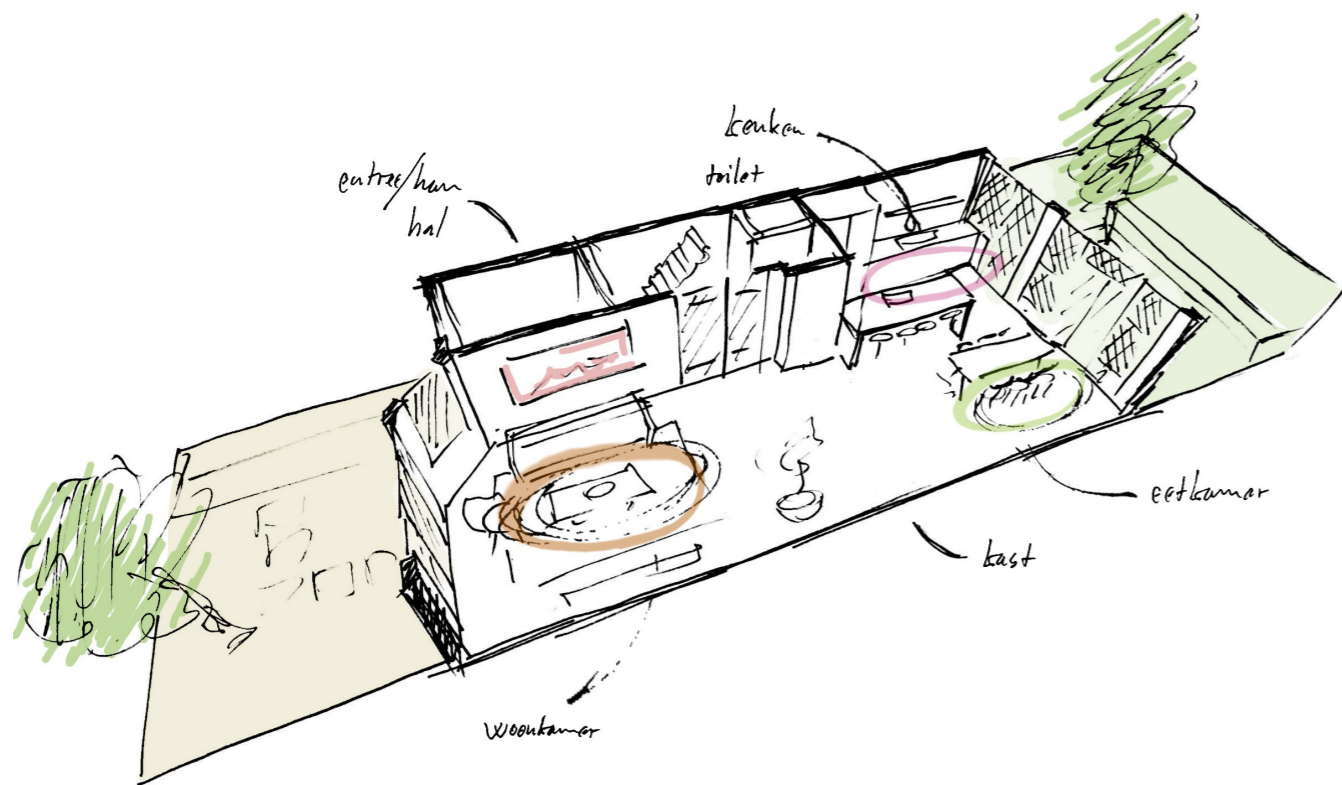


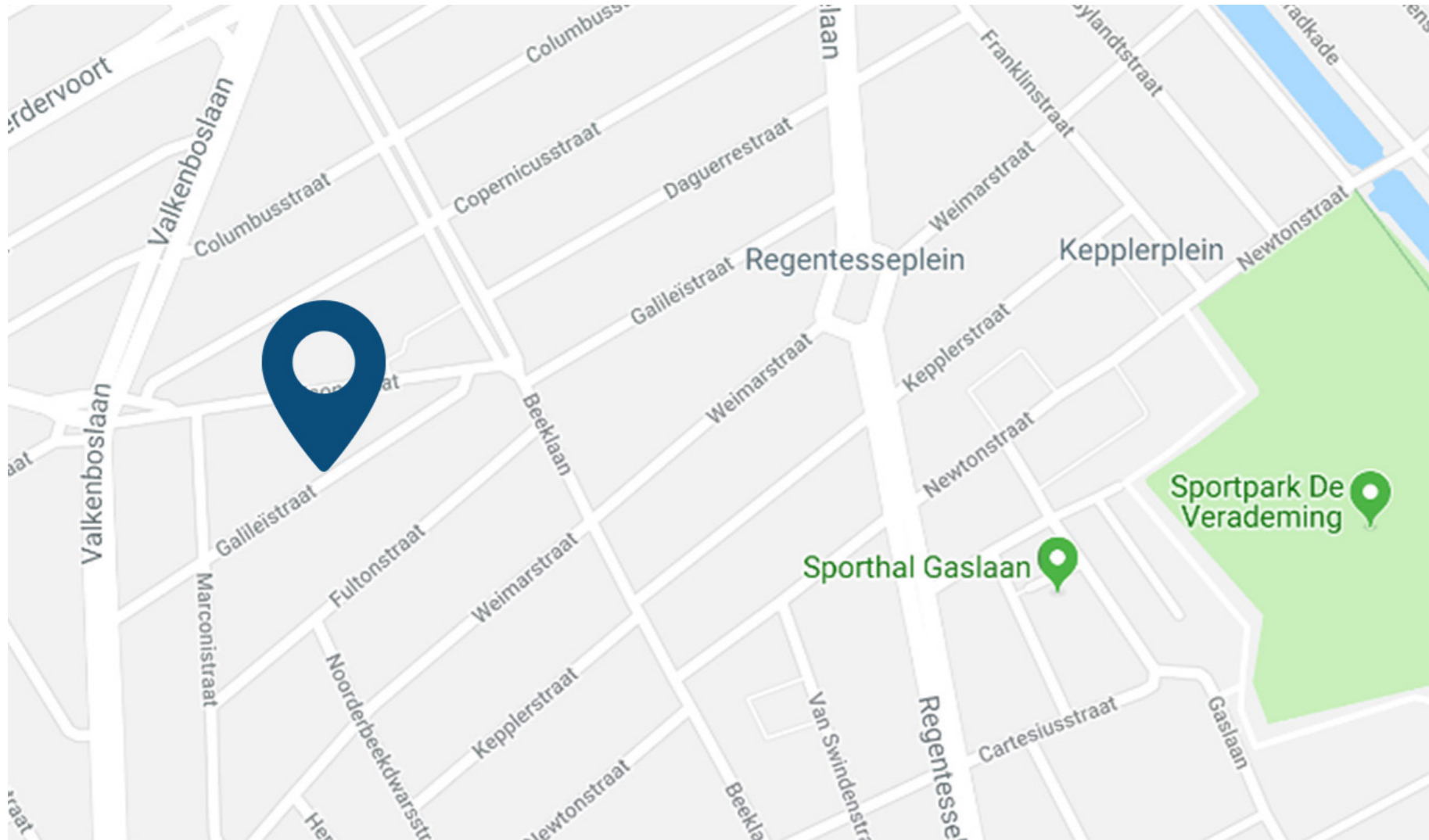
DE FILOSOFIE VAN DE ARCHITECT

The classic form of the house construction from the beginning of the 20th century amazed people with its spectacular appearance even before the renovation. The stained glass shades create a mirror to the past of the old ornaments you can find inside the house. You can admire the unique character of the craftwork from the last century. The tiny and cautious changes during the renovation project were therefore crucial in order to transfer this house gently to the 21 century.

The ground floor, main living area of the house. In the front of the house is situated the elegant living room with the stained glass windows and the original fireplace. At the backside you can find a newly made open space with kitchen and dining area. The original details such as ornaments on the ceiling and on the wall are preserved and complemented with new parts of the kitchen as a kitchen island and inbuilt cabinets. The back garden was redesigned with a new concrete sitting area. Especially during warm days it can be opened and connected with the dining part and create one space.

The first floor consists of two large bedrooms, the Master bedroom with a walk-in closet, bathroom, laundry, and toilet. Newly added top level with generous central space that connects two bedrooms and a bathroom can be used as a working space, library or playroom for children.





LOCATIE - LOCATION

Deze trendy buurt is volop in ontwikkeling en dat zie je terug in allerlei leuke winkels en hotspots. De Galileistraat is één van de weinige straten in de wijken Valkenbos- en Regentessekwartier waar een deel van de woningen een voor- en achtertuin hebben. De woning is gunstig gesitueerd ten opzichte van de vele winkels in de Fahrenheitstraat, Weimarstraat en Thomsonlaan. Diverse (Internationale) scholen en openbaar vervoer voorzieningen zoals bus 21, tram 12 en RandstadRail 3. Zowel het centrum van Den Haag en het strand en de haven van Scheveningen zijn beide op 15 min fietsafstand. Ook vindt u diverse stadstuinen in de omgeving, waaronder Stadstuin Emma's Hof in het verlengde gedeelte van de Galileistraat.

This trendy neighborhood is in full development and you can see that in all kinds of nice shops and hotspots. Galileistraat is one of the few streets in the Valkenbos and Regentessekwartier districts where some of the houses have a front and back garden. The property is conveniently located in relation to the many shops in Fahrenheitstraat, Weimarstraat and Thomsonlaan. Various (international) schools and public transport facilities such as bus 21, tram 12 and RandstadRail 3. Both the center of The Hague and the beach and the port of Scheveningen are both 15 minutes by bike. You will also find various city gardens in the area, including Emma's Hof City Garden in the extended section of Galileistraat.

POINTS OF INTEREST

Linksboven "Da Braccini" , verkozen tot beste italiaanse restaurant van Nederland. Daarnaast de nieuwe natuurspeeltuin " De verademing" De populaire hotspot Café Franklin op de Laan van Meerdervoort Theater de Regentes en tenslotte de Stadstuin Emma's hof , welke in het verlengstuk van de Galileistraat te vinden is.

Top left " Da Braccini ", voted best Italian restaurant in the Netherlands. In addition, the new nature playground " De verlichting " The popular hotspot Café Franklin on the Laan van Meerdervoort . The Regentes theater and finally the City garden Emma's hof, which you can found in an extension of Galileistraat.





ARCHITECTUUR - ARCHITECTURE

De bebouwing wordt gekenmerkt door aaneengesloten gevelwanden in de rooilijn. Slechts enkele huizenreeksen, met name in de Galileistraat en Marconistraat, zijn terug liggend gesitueerd met voortuintjes. De toepassing van verblendsteen, houten erkers en details afkomstig uit de vormen taal van de Neorenaissance en Art Nouveau bepalen het beeld. Een groot aantal straten dat van het Regentessekwartier uitloopt op de Beeklaan, vindt zijn vervolg in het Valkenboskwartier. Door de vergelijkbare stedenbouwkundige opzet, de continuering van het stratenpatroon en het bebouwingsbeeld lopen beide wijken vloeiend in elkaar over.

The buildings are characterized by continuous façade walls in the building line. Only a few series of houses, especially in the Galileistraat and Marconistraat, are set back with front gardens. The use of blinding stone, wooden bay windows and details from the Neo-Renaissance and Art Nouveau forms determine the image. A large number of streets that run from the Regentessekwartier to the Beeklaan will be continued in the Valkenboskwartier. Due to the comparable urban design, the continuation of the street pattern and the development image, both neighborhoods merge smoothly.

GESCHIEDENIS - HISTORY

Dit deel van de wijk is tussen 1903 en de Eerste Wereldoorlog aangelegd als woonwijk voor de middenstand en beter betaalde arbeider met heren en der verspreid tevens kleine bedrijfsvestigingen. De stedenbouwkundige aanleg is grotendeels conform het uitbreidingsplan uit 1903 van ir. I.A. Lindo, de directeur van Dienst der Gemeentewerken, uitgevoerd. De Galileistraat is vernoemd naar Galileo Galilei (1564), een Italiaanse natuurkundige, astronoom, wiskundige en filosoof.

This part of the neighborhood was laid out between 1903 and the First World War as a residential area for the middle class and better paid workers with scattered small businesses here and there. The urban development is largely in accordance with the 1903 expansion plan of ir. I.A. Lindo, the director of the Public Works Department. The Galileo street is named after Galileo Galilei (1564), an Italian physicist, astronomer, mathematician and philosopher.



