

Borgerundersøgelse

Segmentanalyse

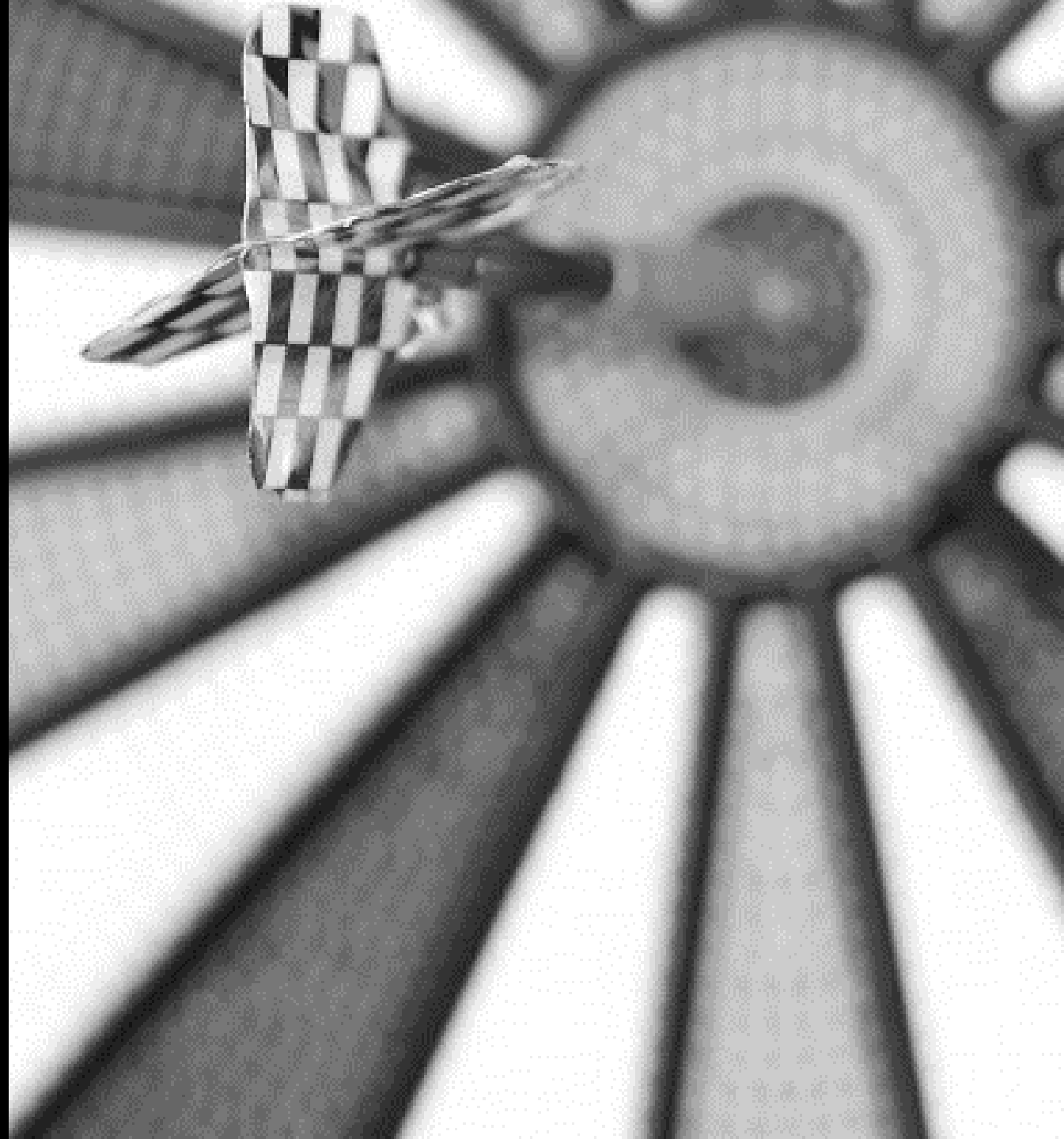
- Københavns kommune
 - Omegns kommuner
 - Faxe kommune
-

Faxe Kommune

JustPlay og Voxmeter, Juni 2024



Voxmeter 



Hovedsegmenter

Segmentanalysen er konfigureret til at afdække følgende 3 hovedsegmenter.

Note: Analysen kan konfigureres efter alle Segmenteringsdata, vist i hjulet til højre på næste side.

Segment 1 - Input:

Københavns kommune

Alder: 18 år eller ældre

Er bosat i en af følgende af Københavns kommuner:

- Københavns kommune
- Frederiksberg kommune
- Tårnby kommune
- Hvidovre kommune
- Rødovre kommune
- Dragør kommune
- Ishøj kommune
- Vallensbæk kommune
- Høje-Tåstrup kommune
- Glostrup kommune
- Albertslund kommune

Segment 2 - Input:

Omegns kommuner

Alder: 18 år eller ældre

Er bosat i en af følgende af omegns kommunerne:

- Greve kommune
- Køge kommune
- Ringsted kommune
- Stevns kommune
- Vordingborg kommune
- Næstved kommune

Segment 3 - Input:

Faxe kommune

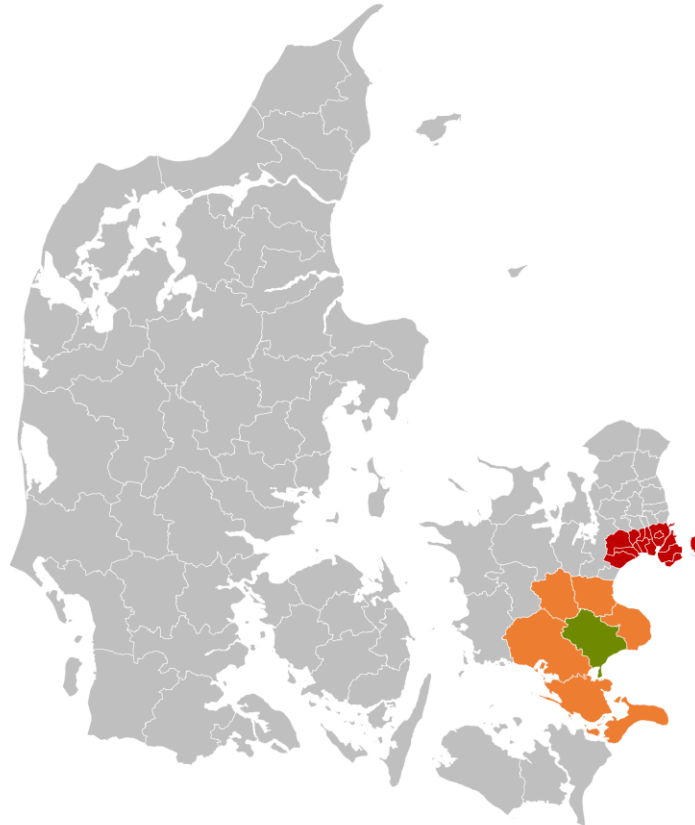
Alder: 18 år eller ældre

Er bosat i Faxe kommune

Markedsområde

Geografi: Segmentanalysen afdækker nedenstående geografier. Faxe Kommune. *Faxe nabokommuner*. Københavns Kommune.

Segmentanalysen kan konfigureres til at afdække hele landet eller specifikke geografier.



Segmenteringsdata

Data udtrukket: Juni 2024. Segmentrapporten trækker på data fra Voxmeters panel, bestående af 100.000 danskere og 20.000 virksomhedsledere. Data indsamles via 12 spørgeskemaer, som medlemmerne udfylder hen over et år.



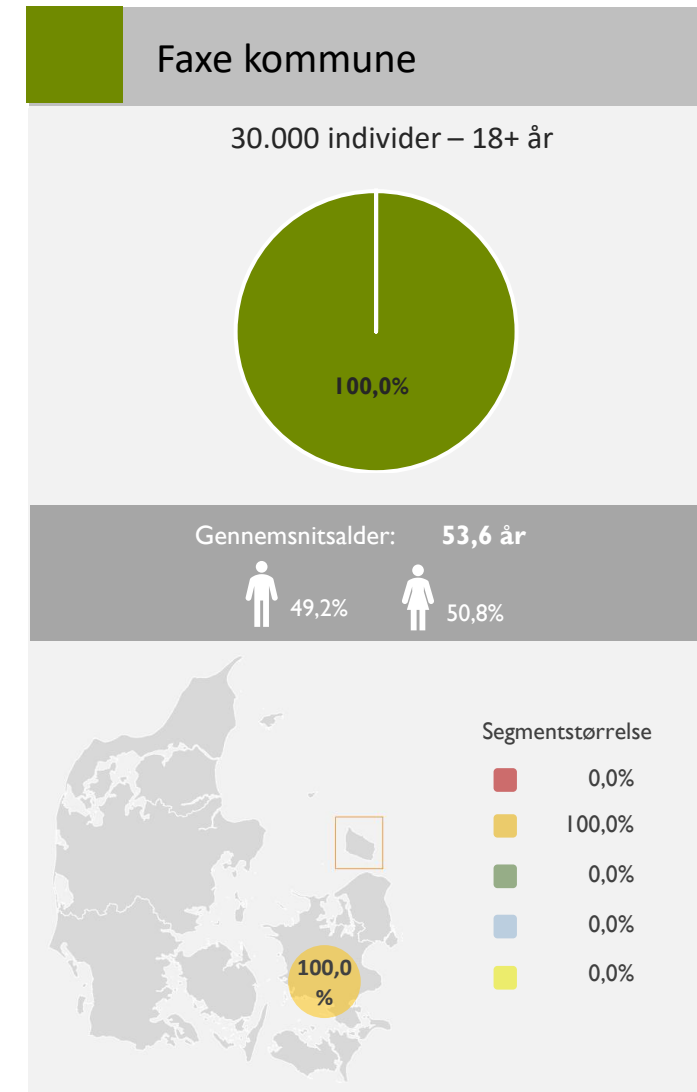
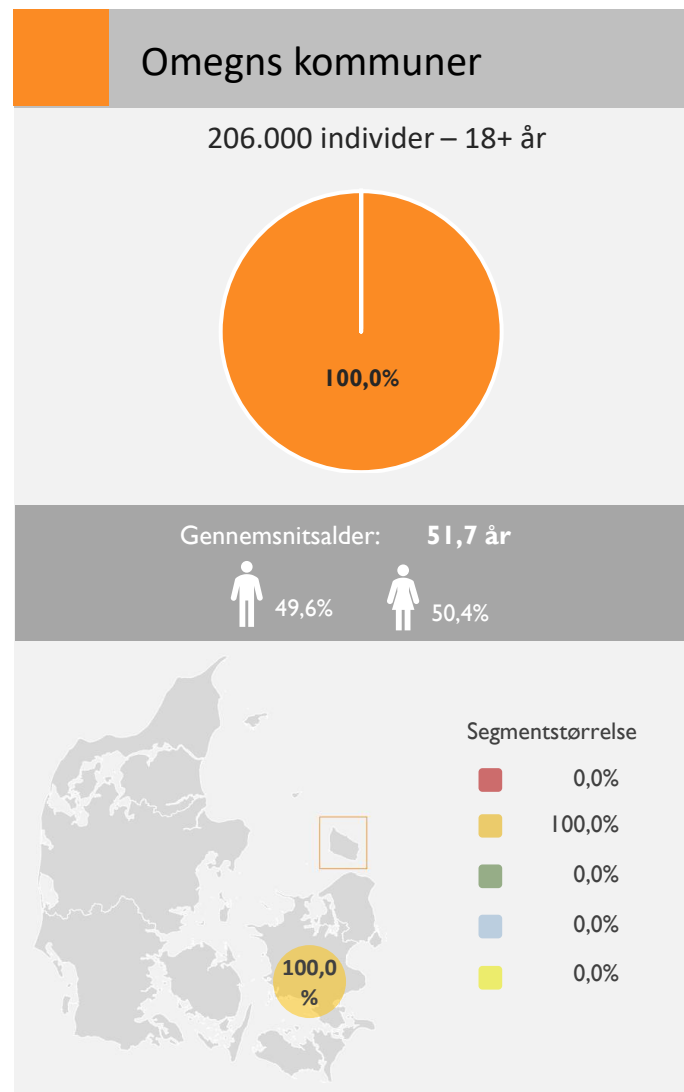
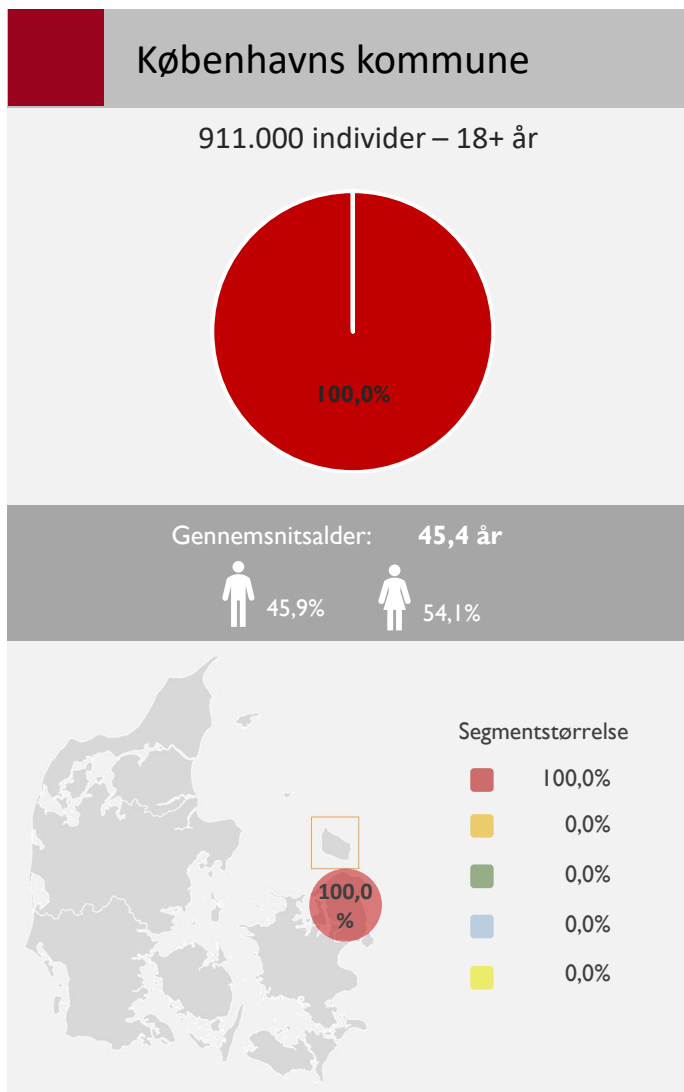
INDHOLD

5	Markedsafdækning
11	Medieplan
12	Tv & Printmedier
21	Onlinemedier
26	Holdninger
35	Fritidsinteresser
59	NGO-Type
67	Bil-type
76	Økonomi
87	Metode



Markedsafdækning

Univers: Danskere der er 18 år eller derover, svarende til ca. 1.200.000 personer.



Sådan læses de følgende indsigter

Rangering: Resultaterne i tabellerne er rangeret efter de 6 udfald med den højeste affinitet. Resterende udfaldsmuligheder vises ikke.

Andel = Procentandelen af individer der matcher det specifikke udfald.

Hitrate = Antal individer der hører ind under det specifikke udfald.

Affinitet = Hvor meget segmentet afviger fra normalen, hvor værdien 100, svarer til normalfordelingen.

Vær opmærksom på, at hvis Andelen indenfor samme segment overstiger 100%, er der tale om et fænomen hvor samme person kan gå igen i flere kategorier.

FAXE KOMMUNE

Segment 3: Univers 100% = 30.000 individer

1: Separeret eller skilt

Andel: 6,4% Hitrate: 1.912 Affinitet: 170

2: Enke/enkemand

Andel: 5,5% Hitrate: 1.657 Affinitet: 135

3: Gift

Andel: 59,0% Hitrate: 17.706 Affinitet: 124

4: Single/enlig

Andel: 14,1% Hitrate: 4.239 Affinitet: 73

5: Samlevende

Andel: 9,6% Hitrate: 2.879 Affinitet: 64

6: Bor sammen med sine forældre

Andel: 1,5% Hitrate: 450 Affinitet: 54

Forklaring af Affinitet

Affinitet måler, hvor sandsynligt en specifik gruppe udviser en bestemt adfærd eller har et specifikt karaktertræk i forhold til en referencegruppe. En affinitetsværdi på 100 svarer til normalfordelingen. Fx en affinitet på 170, viser at adfærden er 77% mere almindelig i segmentet.

Eksempler på værdien af Affinitet

- 1: **Målrettet kommunikation:** Affinitet kan hjælpe med at målrette budskaber og ydelser.
- 2: **Strategisk planlægning:** Planlægning af ydelser kan ske på baggrund af befolkningspræferencer.
- 3: **Demografiske skift:** Skift i behov og adfærdsændringer kan identificeres i befolkningsmønstre.
- 4: **Ressourceallokering:** Fordeling af ressourcer kan udføres baseret på segmenters udtrykte behov.

FAXE KOMMUNE

Segment 3: Univers 100% = 30.000 individer

1: Separeret eller skilt		
Andel: 6,4%	Hirate: 1.912	Affinitet: 170
2: Enke/enkemand		
Andel: 5,5%	Hirate: 1.657	Affinitet: 135
3: Gift		
Andel: 59,0%	Hirate: 17.706	Affinitet: 124
4: Single/enlig		
Andel: 14,1%	Hirate: 4.239	Affinitet: 73
5: Samlevende		
Andel: 9,6%	Hirate: 2.879	Affinitet: 64
6: Bor sammen med sine forældre		
Andel: 1,5%	Hirate: 450	Affinitet: 54

Baggrund: **Civilstand**

KØBENHAVNS KOMMUNE

Segment 1: Univers 100% = 911.000 individer

1: Separeret eller skilt

Andel: 5,1% Hitrate: 46.260 Affinitet: 135

2: Single/enlig

Andel: 25,1% Hitrate: 229.034 Affinitet: 131

3: Har kæreste, men bor ikke sammen

Andel: 7,6% Hitrate: 69.456 Affinitet: 121

4: Samlevende

Andel: 16,7% Hitrate: 152.477 Affinitet: 112

5: Enke/enkemand

Andel: 3,9% Hitrate: 35.723 Affinitet: 96

6: Gift

Andel: 38,1% Hitrate: 347.342 Affinitet: 80

OMEGNS KOMMUNER

Segment 2: Univers 100% = 206.000 individer

1: Enke/enkemand

Andel: 5,3% Hitrate: 10.874 Affinitet: 129

2: Gift

Andel: 56,3% Hitrate: 115.983 Affinitet: 118

3: Separeret eller skilt

Andel: 4,3% Hitrate: 8.875 Affinitet: 115

4: Samlevende

Andel: 11,8% Hitrate: 24.225 Affinitet: 79

5: Single/enlig

Andel: 15,1% Hitrate: 31.081 Affinitet: 78

6: Har kæreste, men bor ikke sammen

Andel: 4,3% Hitrate: 8.891 Affinitet: 69

FAXE KOMMUNE

Segment 3: Univers 100% = 30.000 individer

1: Separeret eller skilt

Andel: 6,4% Hitrate: 1.912 Affinitet: 170

2: Enke/enkemand

Andel: 5,5% Hitrate: 1.657 Affinitet: 135

3: Gift

Andel: 59,0% Hitrate: 17.706 Affinitet: 124

4: Single/enlig

Andel: 14,1% Hitrate: 4.239 Affinitet: 73

5: Samlevende

Andel: 9,6% Hitrate: 2.879 Affinitet: 64

6: Bor sammen med sine forældre

Andel: 1,5% Hitrate: 450 Affinitet: 54

Tabellen er rangeret efter de 6 udfald med den højeste affinitet. Resterende udfaldsmuligheder vises ikke.

Andel = Procentandelen af individer der matcher det specifikke udfald. **Hitrate** = Antal individer der hører ind under det specifikke udfald. **Affinitet** = Hvor meget segmentet afviger fra normalen, hvor værdien 100, svarer til normalfordelingen.

Vær opmærksom på, at hvis Andelen indenfor samme segment overstiger 100%, er der tale om et fænomen hvor samme person kan gå igen i flere kategorier.

Baggrund: Uddannelse

KØBENHAVNS KOMMUNE

Segment 1: Univers 100% = 911.000 individer

1: Lang videregående

Andel: 23,9% Hitrate: 218.131 Affinitet: 162

2: Gymnasial uddannelse

Andel: 10,5% Hitrate: 95.369 Affinitet: 126

3: Mellemlang videregående

Andel: 29,7% Hitrate: 270.719 Affinitet: 103

4: Kort videregående

Andel: 8,5% Hitrate: 77.687 Affinitet: 90

5: Erhvervsgymnasial uddannelse

Andel: 2,6% Hitrate: 24.018 Affinitet: 72

6: Grundskole

Andel: 7,5% Hitrate: 67.986 Affinitet: 71

OMEGNS KOMMUNER

Segment 2: Univers 100% = 206.000 individer

1: Erhvervsfaglig uddannelse

Andel: 27,0% Hitrate: 55.618 Affinitet: 129

2: Kort videregående

Andel: 11,1% Hitrate: 22.967 Affinitet: 118

3: Grundskole

Andel: 11,1% Hitrate: 22.920 Affinitet: 106

4: Mellemlang videregående

Andel: 29,6% Hitrate: 61.029 Affinitet: 103

5: Erhvervsgymnasial uddannelse

Andel: 3,4% Hitrate: 7.051 Affinitet: 93

6: Lang videregående

Andel: 9,4% Hitrate: 19.366 Affinitet: 64

FAXE KOMMUNE

Segment 3: Univers 100% = 30.000 individer

1: Erhvervsfaglig uddannelse

Andel: 31,1% Hitrate: 9.325 Affinitet: 148

2: Kort videregående

Andel: 13,4% Hitrate: 4.023 Affinitet: 142

3: Mellemlang videregående

Andel: 29,5% Hitrate: 8.845 Affinitet: 102

4: Grundskole

Andel: 9,8% Hitrate: 2.942 Affinitet: 94

5: Erhvervsgymnasial uddannelse

Andel: 2,2% Hitrate: 660 Affinitet: 60

6: Lang videregående

Andel: 7,8% Hitrate: 2.337 Affinitet: 53

Tabellen er rangeret efter de 6 udfald med den højeste affinitet. Resterende udfaldsmuligheder vises ikke.

Andel = Procentandelen af individer der matcher det specifikke udfald. **Hitrate** = Antal individer der hører ind under det specifikke udfald. **Affinitet** = Hvor meget segmentet afviger fra normalen, hvor værdien 100, svarer til normalfordelingen.

Vær opmærksom på, at hvis Andelen indenfor samme segment overstiger 100%, er der tale om et fænomen hvor samme person kan gå igen i flere kategorier.

Baggrund: Boligform

KØBENHAVNS KOMMUNE

Segment 1: Univers 100% = 911.000 individer

1: Lejlighed

Andel: 68,1% Hitrate: 620.555 Affinitet: 218

2: Værelse

Andel: 1,4% Hitrate: 12.777 Affinitet: 163

3: Rækkehus

Andel: 9,7% Hitrate: 88.438 Affinitet: 87

4: Villa

Andel: 12,6% Hitrate: 115.133 Affinitet: 46

5: Parcelhus

Andel: 5,6% Hitrate: 51.298 Affinitet: 27

6: Gård

Andel: 0,2% Hitrate: 1.600 Affinitet: 0

OMEGNS KOMMUNER

Segment 2: Univers 100% = 206.000 individer

1: Gård

Andel: 7,5% Hitrate: 15.487 Affinitet: 141

2: Parcelhus

Andel: 27,9% Hitrate: 57.434 Affinitet: 134

3: Villa

Andel: 31,9% Hitrate: 65.671 Affinitet: 117

4: Rækkehus

Andel: 10,4% Hitrate: 21.366 Affinitet: 93

5: Lejlighed

Andel: 18,0% Hitrate: 37.003 Affinitet: 57

6: Værelse

Andel: 0,2% Hitrate: 502 Affinitet: 0

FAXE KOMMUNE

Segment 3: Univers 100% = 30.000 individer

1: Parcelhus

Andel: 29,9% Hitrate: 8.974 Affinitet: 144

2: Rækkehus

Andel: 15,3% Hitrate: 4.586 Affinitet: 138

3: Gård

Andel: 7,1% Hitrate: 2.140 Affinitet: 134

4: Villa

Andel: 31,5% Hitrate: 9.438 Affinitet: 115

5: Lejlighed

Andel: 11,8% Hitrate: 3.548 Affinitet: 38

6: Værelse

Andel: 0,6% Hitrate: 181 Affinitet: 0

Tabellen er rangeret efter de 6 udfald med den højeste affinitet. Resterende udfaldsmuligheder vises ikke.

Andel = Procentandelen af individer der matcher det specifikke udfald. **Hitrate** = Antal individer der hører ind under det specifikke udfald. **Affinitet** = Hvor meget segmentet afviger fra normalen, hvor værdien 100, svarer til normalfordelingen.

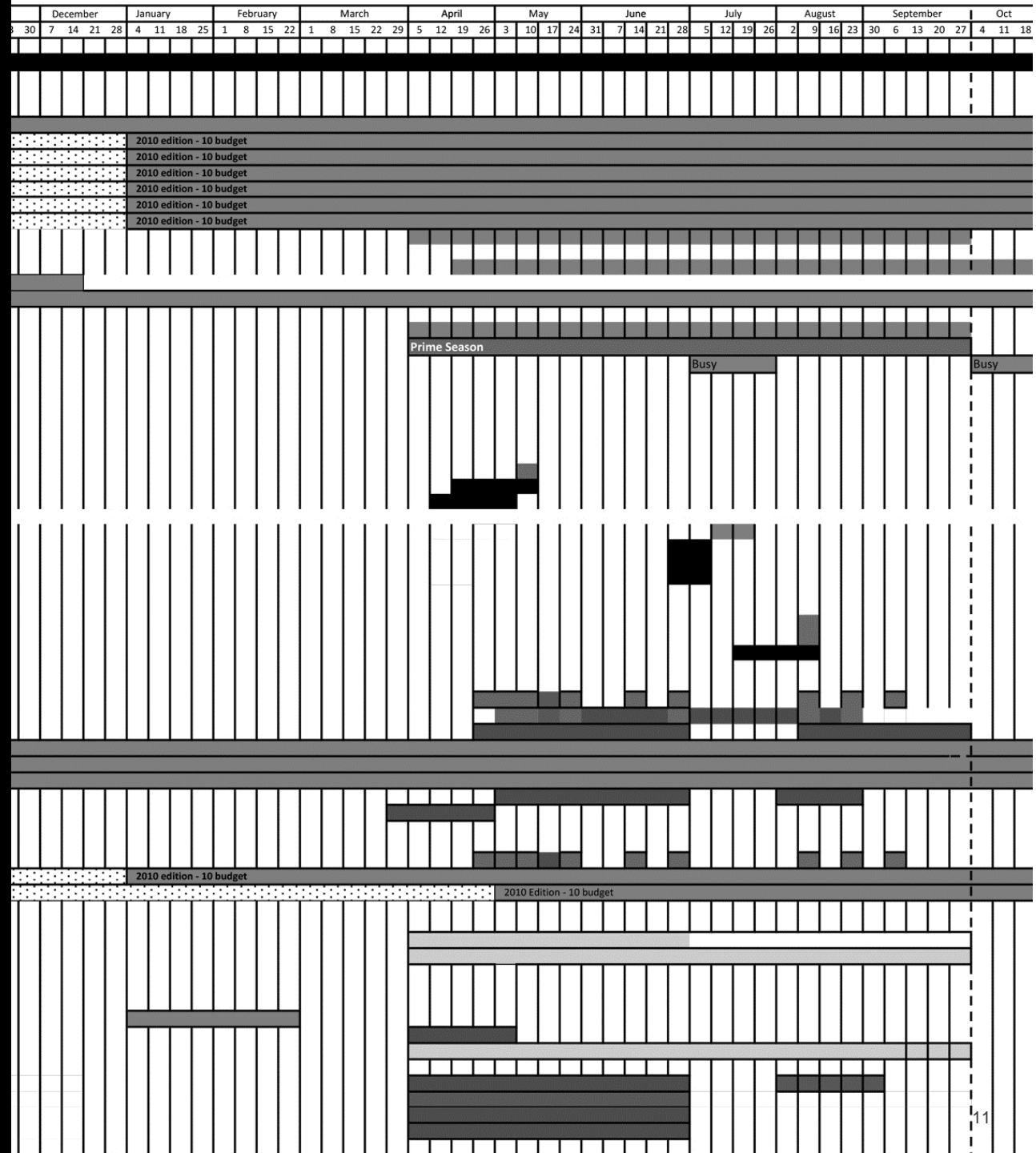
Vær opmærksom på, at hvis Andelen indenfor samme segment overstiger 100%, er der tale om et fænomen hvor samme person kan gå igen i flere kategorier.

MEDIEPLAN

Følgende afsnit giver indsigter til at optimere medieplanen.

Første sektion afdækker de traditionelle medier, lige fra landsdækkende tv og radio, lokalradio, trykte aviser, ugeblade til magasiner.

Anden sektion afdækker de tre segmenters internetadfærd, samt brug af sociale medier og onlinemedier.





Tv & Printmedier



TV: DR og Udenlandske

KØBENHAVNS KOMMUNE

Segment 1: Univers 90% = 818.063 individer

1: BBC

Andel: 14,4% Hitrate: 118.162 Affinitet: 181

2: Svenske

Andel: 13,0% Hitrate: 106.241 Affinitet: 165

3: CNN

Andel: 7,6% Hitrate: 61.826 Affinitet: 140

4: Norske

Andel: 5,8% Hitrate: 47.856 Affinitet: 123

5: DR2

Andel: 63,1% Hitrate: 516.388 Affinitet: 108

6: DR1

Andel: 88,3% Hitrate: 722.186 Affinitet: 99

OMEGNS KOMMUNER

Segment 2: Univers 94% = 193.153 individer

1: Svenske

Andel: 9,3% Hitrate: 17.915 Affinitet: 118

2: CNN

Andel: 5,9% Hitrate: 11.380 Affinitet: 109

3: DR1

Andel: 89,1% Hitrate: 172.049 Affinitet: 100

4: DR2

Andel: 56,4% Hitrate: 108.936 Affinitet: 97

5: Tyske

Andel: 9,0% Hitrate: 17.337 Affinitet: 87

6: Norske

Andel: 4,0% Hitrate: 7.808 Affinitet: 85

FAXE KOMMUNE

Segment 3: Univers 95% = 28.426 individer

1: Norske

Andel: 7,8% Hitrate: 2.227 Affinitet: 165

2: Svenske

Andel: 11,4% Hitrate: 3.229 Affinitet: 144

3: DR2

Andel: 64,2% Hitrate: 18.237 Affinitet: 110

4: DR1

Andel: 93,3% Hitrate: 26.533 Affinitet: 104

5: Tyske

Andel: 10,1% Hitrate: 2.880 Affinitet: 98

6: CNN

Andel: 4,6% Hitrate: 1.308 Affinitet: 85

Tabellen er rangeret efter de 6 udfald med den højeste affinitet. Resterende udfaldsmuligheder vises ikke.

Andel = Procentandelen af individer der matcher det specifikke udfald. **Hitrate** = Antal individer der hører ind under det specifikke udfald. **Affinitet** = Hvor meget segmentet afviger fra normalen, hvor værdien 100, svarer til normalfordelingen.

Vær opmærksom på, at hvis Andelen indenfor samme segment overstiger 100%, er der tale om et fænomen hvor samme person kan gå igen i flere kategorier.

TV: Kommercielle tv-kanaler

KØBENHAVNS KOMMUNE

Segment 1: Univers 90% = 818.063 individer

1: ECHO (Tid. TV2 Zulu)

Andel: 19,2% Hitrate: 157.309 Affinitet: 112

2: TV3 Max

Andel: 3,6% Hitrate: 29.057 Affinitet: 108

3: TV3+

Andel: 29,8% Hitrate: 243.911 Affinitet: 105

4: TV2 News

Andel: 40,5% Hitrate: 331.644 Affinitet: 103

5: TV3 Puls

Andel: 15,1% Hitrate: 123.180 Affinitet: 100

6: 6'eren

Andel: 15,5% Hitrate: 126.860 Affinitet: 99

OMEGNS KOMMUNER

Segment 2: Univers 94% = 193.153 individer

1: Kanal 4

Andel: 18,4% Hitrate: 35.444 Affinitet: 121

2: National Geographic

Andel: 20,5% Hitrate: 39.565 Affinitet: 120

3: Kanal 5

Andel: 29,0% Hitrate: 55.921 Affinitet: 117

4: TV2 Fri

Andel: 17,3% Hitrate: 33.405 Affinitet: 114

5: Discovery

Andel: 17,6% Hitrate: 34.058 Affinitet: 114

6: TV2 Charlie

Andel: 38,9% Hitrate: 75.155 Affinitet: 112

FAXE KOMMUNE

Segment 3: Univers 95% = 28.426 individer

1: MTV

Andel: 1,6% Hitrate: 459 Affinitet: 233

2: Kanal 9

Andel: 14,1% Hitrate: 4.003 Affinitet: 152

3: TV2 Fri

Andel: 22,3% Hitrate: 6.328 Affinitet: 147

4: Kanal 5

Andel: 34,2% Hitrate: 9.718 Affinitet: 138

5: Discovery

Andel: 20,1% Hitrate: 5.724 Affinitet: 131

6: National Geographic

Andel: 21,8% Hitrate: 6.203 Affinitet: 128

Tabellen er rangeret efter de 6 udfald med den højeste affinitet. Resterende udfaldsmuligheder vises ikke.

Andel = Procentandelen af individer der matcher det specifikke udfald. **Hitrate** = Antal individer der hører ind under det specifikke udfald. **Affinitet** = Hvor meget segmentet afviger fra normalen, hvor værdien 100, svarer til normalfordelingen.

Vær opmærksom på, at hvis Andelen indenfor samme segment overstiger 100%, er der tale om et fænomen hvor samme person kan gå igen i flere kategorier.

Radio: Landsdækkende radio

KØBENHAVNS KOMMUNE

Segment 1: Univers 74% = 677.591 individer

1: DR P6 Beat

Andel: 7,4% Hitrate: 50.402 Affinitet: 204

2: Radio Jazz

Andel: 2,0% Hitrate: 13.618 Affinitet: 192

3: DR P2 Klassisk

Andel: 9,8% Hitrate: 66.521 Affinitet: 141

4: Pop FM

Andel: 10,2% Hitrate: 69.151 Affinitet: 137

5: DR P1

Andel: 29,1% Hitrate: 196.872 Affinitet: 130

6: Radio 100FM

Andel: 9,6% Hitrate: 64.955 Affinitet: 129

OMEGNS KOMMUNER

Segment 2: Univers 86% = 177.160 individer

1: Pop FM

Andel: 9,4% Hitrate: 16.650 Affinitet: 126

2: Radio Soft

Andel: 11,8% Hitrate: 20.843 Affinitet: 121

3: Nova FM

Andel: 20,9% Hitrate: 36.972 Affinitet: 117

4: DR P4

Andel: 55,3% Hitrate: 98.000 Affinitet: 112

5: Radio 100FM

Andel: 8,3% Hitrate: 14.647 Affinitet: 111

6: The Voice

Andel: 9,2% Hitrate: 16.215 Affinitet: 111

FAXE KOMMUNE

Segment 3: Univers 88% = 26.472 individer

1: Radio4

Andel: 7,4% Hitrate: 1.962 Affinitet: 216

2: Pop FM

Andel: 12,2% Hitrate: 3.228 Affinitet: 164

3: Radio Klassisk

Andel: 2,6% Hitrate: 700 Affinitet: 138

4: DR P4

Andel: 66,5% Hitrate: 17.605 Affinitet: 135

5: Radio Jazz

Andel: 1,3% Hitrate: 349 Affinitet: 126

6: DR P2 Klassisk

Andel: 7,9% Hitrate: 2.103 Affinitet: 114

Tabellen er rangeret efter de 6 udfald med den højeste affinitet. Resterende udfaldsmuligheder vises ikke.

Andel = Procentandelen af individer der matcher det specifikke udfald. **Hitrate** = Antal individer der hører ind under det specifikke udfald. **Affinitet** = Hvor meget segmentet afviger fra normalen, hvor værdien 100, svarer til normalfordelingen.

Vær opmærksom på, at hvis Andelen indenfor samme segment overstiger 100%, er der tale om et fænomen hvor samme person kan gå igen i flere kategorier.

Radio: **Lokalradio - Vest****KØBENHAVNS KOMMUNE**

Segment 1: Univers 2% = 16.981 individer

1: Radio Max

Andel: 1,4% Hitrate: 231 Affinitet: 2567

2: Løkken-Vrå Nærradio

Andel: 11,0% Hitrate: 1.865 Affinitet: 867

3: Faaborg-Midtfyn Lokalradio

Andel: 14,1% Hitrate: 2.392 Affinitet: 860

4: Det Ny Kanal 1

Andel: 8,6% Hitrate: 1.456 Affinitet: 809

5: DNR - Dronninglund Nærradio

Andel: 10,0% Hitrate: 1.693 Affinitet: 780

6: Gellerup Radio

Andel: 6,2% Hitrate: 1.059 Affinitet: 662

OMEGNS KOMMUNER

Segment 2: Univers 2% = 3.600 individer

1: Midtjylland Radio

Andel: 3,7% Hitrate: 132 Affinitet: 210

2: Radio Djursland

Andel: 4,1% Hitrate: 146 Affinitet: 209

3: Det Ny Kanal 1

Andel: 2,1% Hitrate: 76 Affinitet: 200

4: Radio Als

Andel: 1,7% Hitrate: 63 Affinitet: 191

5: Faaborg-Midtfyn Lokalradio

Andel: 3,1% Hitrate: 110 Affinitet: 186

6: DNR - Dronninglund Nærradio

Andel: 2,3% Hitrate: 82 Affinitet: 178

FAXE KOMMUNE

Segment 3: Univers 2% = 662 individer

1: Radio Viva

Andel: 3,3% Hitrate: 22 Affinitet: 220

2: Frederikshavn Lokalradio

Andel: 4,5% Hitrate: 30 Affinitet: 188

3: Løkken-Vrå Nærradio

Andel: 2,1% Hitrate: 14 Affinitet: 175

4: Midtjylland Radio

Andel: 2,6% Hitrate: 17 Affinitet: 142

5: Radio Nord

Andel: 10,0% Hitrate: 66 Affinitet: 112

6: Radio go!FM

Andel: 7,2% Hitrate: 48 Affinitet: 109

Tabellen er rangeret efter de 6 udfald med den højeste affinitet. Resterende udfaldsmuligheder vises ikke.

Andel = Procentandelen af individer der matcher det specifikke udfald. **Hitrate** = Antal individer der hører ind under det specifikke udfald. **Affinitet** = Hvor meget segmentet afviger fra normalen, hvor værdien 100, svarer til normalfordelingen.

Vær opmærksom på, at hvis Andelen indenfor samme segment overstiger 100%, er der tale om et fænomen hvor samme person kan gå igen i flere kategorier.

Radio: **Lokalradio - Øst****KØBENHAVNS KOMMUNE**

Segment 1: Univers 6% = 50.869 individer

1: Retro Radio

Andel: 2,5% Hitrate: 1.293 Affinitet: 334

2: Albertslund Nærradio

Andel: 9,0% Hitrate: 4.589 Affinitet: 316

3: Radio 2000 Frederiksberg

Andel: 3,3% Hitrate: 1.693 Affinitet: 292

4: Københavns Nærradio

Andel: 20,1% Hitrate: 10.231 Affinitet: 272

5: Frederiksberg Lokalradio

Andel: 8,1% Hitrate: 4.119 Affinitet: 239

6: Amagerlands Lokalradio

Andel: 8,1% Hitrate: 4.114 Affinitet: 211

OMEGNS KOMMUNER

Segment 2: Univers 19% = 39.667 individer

1: Radio Køge

Andel: 9,9% Hitrate: 3.937 Affinitet: 340

2: Radio SLR

Andel: 62,5% Hitrate: 24.775 Affinitet: 229

3: Næstved Lokal Radio

Andel: 15,3% Hitrate: 6.081 Affinitet: 188

4: Radio Sydhavsøerne

Andel: 13,0% Hitrate: 5.145 Affinitet: 72

5: Radio Rollo

Andel: 1,2% Hitrate: 460 Affinitet: 70

6: Bispebjerg Lokalradio

Andel: 2,2% Hitrate: 863 Affinitet: 67

FAXE KOMMUNE

Segment 3: Univers 15% = 4.519 individer

1: Radio Køge

Andel: 6,0% Hitrate: 273 Affinitet: 207

2: Radio Helsingør

Andel: 2,7% Hitrate: 123 Affinitet: 141

3: Næstved Lokal Radio

Andel: 11,5% Hitrate: 520 Affinitet: 141

4: Radio Rollo

Andel: 2,2% Hitrate: 100 Affinitet: 133

5: Nærradio Korsør

Andel: 2,4% Hitrate: 107 Affinitet: 122

6: Radio 2500

Andel: 2,9% Hitrate: 132 Affinitet: 116

Tabellen er rangeret efter de 6 udfald med den højeste affinitet. Resterende udfaldsmuligheder vises ikke.

Andel = Procentandelen af individer der matcher det specifikke udfald. **Hitrate** = Antal individer der hører ind under det specifikke udfald. **Affinitet** = Hvor meget segmentet afviger fra normalen, hvor værdien 100, svarer til normalfordelingen.

Vær opmærksom på, at hvis Andelen indenfor samme segment overstiger 100%, er der tale om et fænomen hvor samme person kan gå igen i flere kategorier.

AVIS: Trykte Aviser

KØBENHAVNS KOMMUNE

Segment 1: Univers 57% = 521.798 individer

1: Politiken

Andel: 32,8% Hitrate: 171.209 Affinitet: 202

2: Information

Andel: 10,6% Hitrate: 55.164 Affinitet: 196

3: Berlingske

Andel: 17,7% Hitrate: 92.546 Affinitet: 184

4: Weekendavisen

Andel: 19,3% Hitrate: 100.497 Affinitet: 152

5: Børsen

Andel: 6,1% Hitrate: 31.717 Affinitet: 141

6: Ekstra Bladet

Andel: 10,7% Hitrate: 56.059 Affinitet: 127

OMEGNS KOMMUNER

Segment 2: Univers 58% = 119.369 individer

1: Lokalavisen

Andel: 36,2% Hitrate: 43.262 Affinitet: 136

2: Ekstra Bladet

Andel: 10,0% Hitrate: 11.978 Affinitet: 118

3: Berlingske

Andel: 11,0% Hitrate: 13.102 Affinitet: 114

4: Weekendavisen

Andel: 13,4% Hitrate: 16.001 Affinitet: 106

5: Børsen

Andel: 4,0% Hitrate: 4.801 Affinitet: 94

6: Politiken

Andel: 12,8% Hitrate: 15.318 Affinitet: 79

FAXE KOMMUNE

Segment 3: Univers 66% = 19.706 individer

1: Ekstra Bladet

Andel: 12,6% Hitrate: 2.490 Affinitet: 149

2: Lokalavisen

Andel: 34,6% Hitrate: 6.815 Affinitet: 130

3: Kristeligt Dagblad

Andel: 7,1% Hitrate: 1.398 Affinitet: 124

4: Berlingske

Andel: 10,4% Hitrate: 2.051 Affinitet: 108

5: Weekendavisen

Andel: 13,6% Hitrate: 2.688 Affinitet: 108

6: Politiken

Andel: 14,6% Hitrate: 2.872 Affinitet: 90

Tabellen er rangeret efter de 6 udfald med den højeste affinitet. Resterende udfaldsmuligheder vises ikke.

Andel = Procentandelen af individer der matcher det specifikke udfald. **Hitrate** = Antal individer der hører ind under det specifikke udfald. **Affinitet** = Hvor meget segmentet afviger fra normalen, hvor værdien 100, svarer til normalfordelingen.

Vær opmærksom på, at hvis Andelen indenfor samme segment overstiger 100%, er der tale om et fænomen hvor samme person kan gå igen i flere kategorier.

Ugeblade: Trykte Ugeblade

KØBENHAVNS KOMMUNE

Segment 1: Univers 48% = 438.671 individer

1: ALT for damerne

Andel: 30,0% Hitrate: 131.389 Affinitet: 134

2: Femina

Andel: 21,9% Hitrate: 96.217 Affinitet: 123

3: HER og NU

Andel: 14,4% Hitrate: 63.180 Affinitet: 114

4: Søndag

Andel: 16,8% Hitrate: 73.728 Affinitet: 112

5: Billedbladet

Andel: 23,9% Hitrate: 104.775 Affinitet: 101

6: SE og HØR

Andel: 21,1% Hitrate: 92.661 Affinitet: 94

OMEGNS KOMMUNER

Segment 2: Univers 51% = 104.600 individer

1: Hjemmet

Andel: 18,9% Hitrate: 19.817 Affinitet: 114

2: Billedbladet

Andel: 26,2% Hitrate: 27.396 Affinitet: 111

3: Familie Journalen

Andel: 26,0% Hitrate: 27.210 Affinitet: 108

4: SE og HØR

Andel: 24,3% Hitrate: 25.435 Affinitet: 108

5: HER og NU

Andel: 13,4% Hitrate: 14.030 Affinitet: 106

6: Søndag

Andel: 15,7% Hitrate: 16.450 Affinitet: 104

FAXE KOMMUNE

Segment 3: Univers 59% = 17.688 individer

1: HER og NU

Andel: 19,1% Hitrate: 3.381 Affinitet: 151

2: Hjemmet

Andel: 21,3% Hitrate: 3.769 Affinitet: 128

3: Familie Journalen

Andel: 26,5% Hitrate: 4.691 Affinitet: 110

4: Søndag

Andel: 16,5% Hitrate: 2.918 Affinitet: 110

5: SE og HØR

Andel: 23,0% Hitrate: 4.069 Affinitet: 102

6: Billedbladet

Andel: 22,2% Hitrate: 3.933 Affinitet: 94

Tabellen er rangeret efter de 6 udfald med den højeste affinitet. Resterende udfaldsmuligheder vises ikke.

Andel = Procentandelen af individer der matcher det specifikke udfald. **Hitrate** = Antal individer der hører ind under det specifikke udfald. **Affinitet** = Hvor meget segmentet afviger fra normalen, hvor værdien 100, svarer til normalfordelingen.

Vær opmærksom på, at hvis Andelen indenfor samme segment overstiger 100%, er der tale om et fænomen hvor samme person kan gå igen i flere kategorier.

Magasiner: **Trykte Magasiner****KØBENHAVNS KOMMUNE**

Segment 1: Univers 79% = 718.166 individer

1: Eurowoman

Andel: 10,7% Hitrate: 77.118 Affinitet: 198

2: Euroman

Andel: 13,2% Hitrate: 94.918 Affinitet: 178

3: Gaffa

Andel: 4,3% Hitrate: 31.179 Affinitet: 165

4: Ud & Se

Andel: 23,5% Hitrate: 168.909 Affinitet: 144

5: LIME (gratis i Netto)

Andel: 12,3% Hitrate: 88.405 Affinitet: 126

6: Boligliv

Andel: 7,2% Hitrate: 51.906 Affinitet: 125

OMEGNS KOMMUNER

Segment 2: Univers 79% = 162.800 individer

1: Haven

Andel: 10,9% Hitrate: 17.725 Affinitet: 115

2: Ældre Sagen NU

Andel: 28,7% Hitrate: 46.783 Affinitet: 115

3: Bil Magasinet

Andel: 11,4% Hitrate: 18.640 Affinitet: 115

4: LIME (gratis i Netto)

Andel: 11,3% Hitrate: 18.327 Affinitet: 115

5: Motor

Andel: 20,7% Hitrate: 33.727 Affinitet: 113

6: Ud & Se

Andel: 18,5% Hitrate: 30.155 Affinitet: 113

FAXE KOMMUNE

Segment 3: Univers 81% = 24.407 individer

1: LIME (gratis i Netto)

Andel: 15,0% Hitrate: 3.661 Affinitet: 154

2: Motor

Andel: 25,2% Hitrate: 6.153 Affinitet: 138

3: Ældre Sagen NU

Andel: 33,9% Hitrate: 8.278 Affinitet: 136

4: Bil Magasinet

Andel: 12,2% Hitrate: 2.972 Affinitet: 122

5: Samvirke

Andel: 39,9% Hitrate: 9.727 Affinitet: 116

6: idényt

Andel: 32,8% Hitrate: 8.001 Affinitet: 116

Tabellen er rangeret efter de 6 udfald med den højeste affinitet. Resterende udfaldsmuligheder vises ikke.

Andel = Procentandelen af individer der matcher det specifikke udfald. **Hitrate** = Antal individer der hører ind under det specifikke udfald. **Affinitet** = Hvor meget segmentet afviger fra normalen, hvor værdien 100, svarer til normalfordelingen.

Vær opmærksom på, at hvis Andelen indenfor samme segment overstiger 100%, er der tale om et fænomen hvor samme person kan gå igen i flere kategorier.

Onlinemedier



Internet: Sociale medier

KØBENHAVNS KOMMUNE

Segment 1: Univers 85% = 772.203 individer

1: X (Tidl. Twitter)

Andel: 16,0% Hitrate: 123.794 Affinitet: 137

2: LinkedIn

Andel: 40,6% Hitrate: 313.318 Affinitet: 129

3: TikTok

Andel: 5,0% Hitrate: 38.870 Affinitet: 115

4: YouTube

Andel: 72,7% Hitrate: 561.430 Affinitet: 104

5: Facebook

Andel: 84,9% Hitrate: 655.637 Affinitet: 99

6: Instagram

Andel: 18,6% Hitrate: 143.496 Affinitet: 97

OMEGNS KOMMUNER

Segment 2: Univers 83% = 171.717 individer

1: Facebook

Andel: 85,0% Hitrate: 145.887 Affinitet: 99

2: Instagram

Andel: 19,0% Hitrate: 32.656 Affinitet: 99

3: TikTok

Andel: 4,3% Hitrate: 7.398 Affinitet: 99

4: YouTube

Andel: 68,0% Hitrate: 116.848 Affinitet: 97

5: X (Tidl. Twitter)

Andel: 11,0% Hitrate: 18.884 Affinitet: 94

6: LinkedIn

Andel: 29,0% Hitrate: 49.748 Affinitet: 92

FAXE KOMMUNE

Segment 3: Univers 84% = 25.131 individer

1: LinkedIn

Andel: 31,9% Hitrate: 8.022 Affinitet: 102

2: YouTube

Andel: 68,8% Hitrate: 17.278 Affinitet: 98

3: Facebook

Andel: 81,6% Hitrate: 20.513 Affinitet: 95

4: X (Tidl. Twitter)

Andel: 9,0% Hitrate: 2.273 Affinitet: 77

5: Instagram

Andel: 13,7% Hitrate: 3.438 Affinitet: 71

6: Snapchat

Andel: 5,6% Hitrate: 1.405 Affinitet: 38

Tabellen er rangeret efter de 6 udfald med den højeste affinitet. Resterende udfaldsmuligheder vises ikke.

Andel = Procentandelen af individer der matcher det specifikke udfald. **Hitrate** = Antal individer der hører ind under det specifikke udfald. **Affinitet** = Hvor meget segmentet afviger fra normalen, hvor værdien 100, svarer til normalfordelingen.

Vær opmærksom på, at hvis Andelen indenfor samme segment overstiger 100%, er der tale om et fænomen hvor samme person kan gå igen i flere kategorier.

Internet: **Online Avis**

KØBENHAVNS KOMMUNE

Segment 1: Univers 72% = 658.898 individer

1: Huffington Post

Andel: 2,8% Hitrate: 18.370 Affinitet: 188

2: Politiken

Andel: 32,3% Hitrate: 212.540 Affinitet: 187

3: Information

Andel: 12,0% Hitrate: 79.128 Affinitet: 178

4: Berlingske

Andel: 22,0% Hitrate: 145.038 Affinitet: 162

5: Weekendavisen

Andel: 2,6% Hitrate: 16.821 Affinitet: 147

6: DR

Andel: 52,1% Hitrate: 343.402 Affinitet: 121

OMEGNS KOMMUNER

Segment 2: Univers 65% = 133.131 individer

1: Sjællandske

Andel: 18,3% Hitrate: 24.350 Affinitet: 825

2: Dagbladet

Andel: 10,3% Hitrate: 13.694 Affinitet: 527

3: Lolland-Falsters Folketid.

Andel: 1,9% Hitrate: 2.557 Affinitet: 146

4: Dagens

Andel: 3,3% Hitrate: 4.402 Affinitet: 116

5: Ekstra Bladet

Andel: 42,6% Hitrate: 56.737 Affinitet: 116

6: B.T.

Andel: 38,2% Hitrate: 50.857 Affinitet: 115

FAXE KOMMUNE

Segment 3: Univers 67% = 20.229 individer

1: Sjællandske

Andel: 13,8% Hitrate: 2.789 Affinitet: 621

2: Dagbladet

Andel: 10,3% Hitrate: 2.076 Affinitet: 526

3: Lokalavisen

Andel: 6,9% Hitrate: 1.394 Affinitet: 165

4: B.T.

Andel: 43,7% Hitrate: 8.831 Affinitet: 131

5: Dagens

Andel: 3,6% Hitrate: 729 Affinitet: 127

6: Børsen

Andel: 8,6% Hitrate: 1.740 Affinitet: 119

Tabellen er rangeret efter de 6 udfald med den højeste affinitet. Resterende udfaldsmuligheder vises ikke.

Andel = Procentandelen af individer der matcher det specifikke udfald. **Hitrate** = Antal individer der hører ind under det specifikke udfald. **Affinitet** = Hvor meget segmentet afviger fra normalen, hvor værdien 100, svarer til normalfordelingen.

Vær opmærksom på, at hvis Andelen indenfor samme segment overstiger 100%, er der tale om et fænomen hvor samme person kan gå igen i flere kategorier.

Internet: Online Ugeblade

KØBENHAVNS KOMMUNE

Segment 1: Univers 43% = 392.630 individer

1: ALT for damerne

Andel: 16,3% Hitrate: 63.971 Affinitet: 124

2: Femina

Andel: 11,9% Hitrate: 46.902 Affinitet: 109

3: HER og NU

Andel: 2,2% Hitrate: 8.833 Affinitet: 99

4: SE og HØR

Andel: 16,5% Hitrate: 64.740 Affinitet: 97

5: Billedbladet

Andel: 11,3% Hitrate: 44.331 Affinitet: 93

6: Søndag

Andel: 1,9% Hitrate: 7.391 Affinitet: 88

OMEGNS KOMMUNER

Segment 2: Univers 38% = 77.371 individer

1: Hjemmet

Andel: 5,8% Hitrate: 4.499 Affinitet: 140

2: Ude & Hjemme

Andel: 6,5% Hitrate: 5.067 Affinitet: 131

3: HER og NU

Andel: 3,0% Hitrate: 2.289 Affinitet: 130

4: Billedbladet

Andel: 14,7% Hitrate: 11.367 Affinitet: 121

5: Familie Journalen

Andel: 9,1% Hitrate: 7.030 Affinitet: 121

6: Søndag

Andel: 2,3% Hitrate: 1.796 Affinitet: 108

FAXE KOMMUNE

Segment 3: Univers 37% = 10.952 individer

1: Søndag

Andel: 4,1% Hitrate: 452 Affinitet: 192

2: Hendes Verden

Andel: 8,5% Hitrate: 927 Affinitet: 167

3: HER og NU

Andel: 3,6% Hitrate: 396 Affinitet: 158

4: Billedbladet

Andel: 17,6% Hitrate: 1.924 Affinitet: 145

5: Familie Journalen

Andel: 9,4% Hitrate: 1.026 Affinitet: 124

6: Ude & Hjemme

Andel: 5,8% Hitrate: 632 Affinitet: 115

Tabellen er rangeret efter de 6 udfald med den højeste affinitet. Resterende udfaldsmuligheder vises ikke.

Andel = Procentandelen af individer der matcher det specifikke udfald. **Hitrate** = Antal individer der hører ind under det specifikke udfald. **Affinitet** = Hvor meget segmentet afviger fra normalen, hvor værdien 100, svarer til normalfordelingen.

Vær opmærksom på, at hvis Andelen indenfor samme segment overstiger 100%, er der tale om et fænomen hvor samme person kan gå igen i flere kategorier.

Internet: Online Magasiner

KØBENHAVNS KOMMUNE

Segment 1: Univers 77% = 697.994 individer

1: Soundvenue

Andel: 3,2% Hitrate: 22.224 Affinitet: 202

2: Eurowoman

Andel: 4,0% Hitrate: 27.902 Affinitet: 186

3: Euroman

Andel: 4,9% Hitrate: 34.425 Affinitet: 183

4: Gaffa

Andel: 4,7% Hitrate: 33.089 Affinitet: 166

5: Woman

Andel: 3,9% Hitrate: 27.054 Affinitet: 152

6: Boligliv

Andel: 3,5% Hitrate: 24.426 Affinitet: 128

OMEGNS KOMMUNER

Segment 2: Univers 76% = 156.139 individer

1: Bil Magasinet

Andel: 8,1% Hitrate: 12.669 Affinitet: 125

2: idényt

Andel: 10,5% Hitrate: 16.326 Affinitet: 110

3: Digital FOTO

Andel: 1,0% Hitrate: 1.604 Affinitet: 110

4: Natur & Miljø

Andel: 3,2% Hitrate: 4.927 Affinitet: 109

5: Isabellas

Andel: 4,6% Hitrate: 7.117 Affinitet: 109

6: Motor

Andel: 3,9% Hitrate: 6.071 Affinitet: 108

FAXE KOMMUNE

Segment 3: Univers 78% = 23.259 individer

1: Komputer for alle

Andel: 8,5% Hitrate: 1.979 Affinitet: 198

2: Historie

Andel: 6,7% Hitrate: 1.569 Affinitet: 151

3: Ældre Sagen NU

Andel: 17,5% Hitrate: 4.081 Affinitet: 143

4: idényt

Andel: 12,2% Hitrate: 2.845 Affinitet: 128

5: Bil Magasinet

Andel: 7,9% Hitrate: 1.827 Affinitet: 121

6: Motor

Andel: 4,3% Hitrate: 1.007 Affinitet: 120

Tabellen er rangeret efter de 6 udfald med den højeste affinitet. Resterende udfaldsmuligheder vises ikke.

Andel = Procentandelen af individer der matcher det specifikke udfald. **Hitrate** = Antal individer der hører ind under det specifikke udfald. **Affinitet** = Hvor meget segmentet afviger fra normalen, hvor værdien 100, svarer til normalfordelingen.

Vær opmærksom på, at hvis Andelen indenfor samme segment overstiger 100%, er der tale om et fænomen hvor samme person kan gå igen i flere kategorier.



Persontype



Personlighed: **Bekymringer**

KØBENHAVNS KOMMUNE

Segment 1: Univers 100% = 911.000 individer

1: Klimaforandringer

Andel: 52,7% Hitrate: 479.834 Affinitet: 113

2: International politik

Andel: 47,3% Hitrate: 431.229 Affinitet: 108

3: Forurening

Andel: 51,6% Hitrate: 470.338 Affinitet: 106

4: Arbejdsløshed

Andel: 22,2% Hitrate: 202.486 Affinitet: 105

5: Kemikalier i forbrugsvarer

Andel: 38,9% Hitrate: 354.404 Affinitet: 105

6: Global økonomi

Andel: 30,4% Hitrate: 277.210 Affinitet: 104

OMEGNS KOMMUNER

Segment 2: Univers 100% = 206.000 individer

1: Folkeskolen

Andel: 39,5% Hitrate: 81.328 Affinitet: 113

2: Terrorangreb

Andel: 23,1% Hitrate: 47.550 Affinitet: 112

3: Hospitalsventelister

Andel: 48,2% Hitrate: 99.304 Affinitet: 111

4: Invandring og flytninge

Andel: 31,8% Hitrate: 65.495 Affinitet: 111

5: Vold og kriminalitet

Andel: 39,2% Hitrate: 80.821 Affinitet: 110

6: Skattetrykket

Andel: 25,5% Hitrate: 52.502 Affinitet: 110

FAXE KOMMUNE

Segment 3: Univers 100% = 30.000 individer

1: Invandring og flytninge

Andel: 36,8% Hitrate: 11.028 Affinitet: 128

2: Sygdomsspredning

Andel: 22,8% Hitrate: 6.829 Affinitet: 121

3: Personoplysninger - Sikkerhed

Andel: 46,1% Hitrate: 13.821 Affinitet: 119

4: Skattetrykket

Andel: 26,2% Hitrate: 7.846 Affinitet: 113

5: Inflation

Andel: 28,5% Hitrate: 8.550 Affinitet: 112

6: Folkeskolen

Andel: 39,1% Hitrate: 11.731 Affinitet: 111

Tabellen er rangeret efter de 6 udfald med den højeste affinitet. Resterende udfaldsmuligheder vises ikke.

Andel = Procentandelen af individer der matcher det specifikke udfald. **Hitrate** = Antal individer der hører ind under det specifikke udfald. **Affinitet** = Hvor meget segmentet afviger fra normalen, hvor værdien 100, svarer til normalfordelingen.

Vær opmærksom på, at hvis Andelen indenfor samme segment overstiger 100%, er der tale om et fænomen hvor samme person kan gå igen i flere kategorier.

Personlighed: Liv & Indstilling

KØBENHAVNS KOMMUNE

Segment 1: Univers 100% = 911.000 individer

1: Multikulturel		
Andel: 30,9%	Hirate: 281.818	Affinitet: 167
2: Ensom		
Andel: 6,6%	Hirate: 60.085	Affinitet: 123
3: Rygertolerant		
Andel: 10,0%	Hirate: 91.098	Affinitet: 121
4: Klimabekymret		
Andel: 39,2%	Hirate: 357.331	Affinitet: 118
5: Genbrugsentusiast		
Andel: 13,0%	Hirate: 118.529	Affinitet: 117
6: Fællesskabsorienteret		
Andel: 41,8%	Hirate: 380.574	Affinitet: 114

OMEGNS KOMMUNER

Segment 2: Univers 100% = 206.000 individer

1: Indvandringsbekymret		
Andel: 43,9%	Hirate: 90.335	Affinitet: 119
2: Monarkist		
Andel: 71,8%	Hirate: 147.979	Affinitet: 118
3: Ensom		
Andel: 6,3%	Hirate: 12.903	Affinitet: 117
4: Rygertolerant		
Andel: 9,7%	Hirate: 19.916	Affinitet: 117
5: Bageentusiast		
Andel: 44,8%	Hirate: 92.342	Affinitet: 109
6: Genbrugsentusiast		
Andel: 11,9%	Hirate: 24.575	Affinitet: 107

FAXE KOMMUNE

Segment 3: Univers 100% = 30.000 individer

1: Indvandringsbekymret		
Andel: 49,1%	Hirate: 14.741	Affinitet: 134
2: AI-kritisk		
Andel: 7,8%	Hirate: 2.330	Affinitet: 129
3: Handlingsfokuseret		
Andel: 14,0%	Hirate: 4.186	Affinitet: 128
4: Monarkist		
Andel: 76,3%	Hirate: 22.889	Affinitet: 126
5: Klimabekymret		
Andel: 36,0%	Hirate: 10.789	Affinitet: 109
6: Litterær		
Andel: 12,9%	Hirate: 3.876	Affinitet: 104

Tabellen er rangeret efter de 6 udfald med den højeste affinitet. Resterende udfaldsmuligheder vises ikke.

Andel = Procentandelen af individer der matcher det specifikke udfald. **Hirate** = Antal individer der hører ind under det specifikke udfald. **Affinitet** = Hvor meget segmentet afviger fra normalen, hvor værdien 100, svarer til normalfordelingen.

Vær opmærksom på, at hvis Andelen indenfor samme segment overstiger 100%, er der tale om et fænomen hvor samme person kan gå igen i flere kategorier.

Politik: Partivalg

KØBENHAVNS KOMMUNE

Segment 1: Univers 100% = 911.000 individer

1: Å - Alternativet

Andel: 4,9% Hitrate: 44.582 Affinitet: 208

2: Ø - Enhedslisten

Andel: 14,6% Hitrate: 132.831 Affinitet: 195

3: B - Det Radikale Venstre

Andel: 8,6% Hitrate: 78.500 Affinitet: 162

4: F - Socialistisk Folkeparti

Andel: 8,5% Hitrate: 77.582 Affinitet: 115

5: A - Socialdemokratiet

Andel: 18,6% Hitrate: 169.621 Affinitet: 91

6: I - Liberal Alliance

Andel: 4,1% Hitrate: 37.465 Affinitet: 90

OMEGNS KOMMUNER

Segment 2: Univers 100% = 206.000 individer

1: O - Dansk Folkeparti

Andel: 9,4% Hitrate: 19.378 Affinitet: 159

2: A - Socialdemokratiet

Andel: 22,2% Hitrate: 45.656 Affinitet: 108

3: V - Venstre

Andel: 13,6% Hitrate: 28.088 Affinitet: 108

4: F - Socialistisk Folkeparti

Andel: 7,5% Hitrate: 15.519 Affinitet: 102

5: C - Det Konservative Folkeparti

Andel: 4,9% Hitrate: 10.044 Affinitet: 99

6: Ø - Enhedslisten

Andel: 7,1% Hitrate: 14.674 Affinitet: 95

FAXE KOMMUNE

Segment 3: Univers 100% = 30.000 individer

1: O - Dansk Folkeparti

Andel: 12,9% Hitrate: 3.858 Affinitet: 218

2: Æ - Danmarksdemokraterne

Andel: 1,3% Hitrate: 388 Affinitet: 127

3: V - Venstre

Andel: 15,9% Hitrate: 4.784 Affinitet: 126

4: A - Socialdemokratiet

Andel: 21,0% Hitrate: 6.296 Affinitet: 102

5: Ø - Enhedslisten

Andel: 6,9% Hitrate: 2.074 Affinitet: 92

6: F - Socialistisk Folkeparti

Andel: 6,6% Hitrate: 1.986 Affinitet: 90

Tabellen er rangeret efter de 6 udfald med den højeste affinitet. Resterende udfaldsmuligheder vises ikke.

Andel = Procentandelen af individer der matcher det specifikke udfald. **Hitrate** = Antal individer der hører ind under det specifikke udfald. **Affinitet** = Hvor meget segmentet afviger fra normalen, hvor værdien 100, svarer til normalfordelingen.

Vær opmærksom på, at hvis Andelen indenfor samme segment overstiger 100%, er der tale om et fænomen hvor samme person kan gå igen i flere kategorier.

Sundhed: Helbreds- og mentalvurdering

KØBENHAVNS KOMMUNE

Segment 1: Univers 100% = 911.000 individer

1: Dårligt humør

Andel: 7,4% Hitrate: 67.138 Affinitet: 122

2: Vejer for lidt

Andel: 3,6% Hitrate: 32.682 Affinitet: 115

3: Er stresset

Andel: 22,0% Hitrate: 200.874 Affinitet: 115

4: Okay humør

Andel: 31,5% Hitrate: 287.119 Affinitet: 111

5: Vejer tilpas

Andel: 45,5% Hitrate: 414.097 Affinitet: 107

6: Usunde kostvaner

Andel: 6,9% Hitrate: 62.440 Affinitet: 106

OMEGNS KOMMUNER

Segment 2: Univers 100% = 206.000 individer

1: Dårligt helbred

Andel: 13,3% Hitrate: 27.487 Affinitet: 122

2: Usunde kostvaner

Andel: 7,4% Hitrate: 15.143 Affinitet: 114

3: Okay helbred

Andel: 28,2% Hitrate: 58.182 Affinitet: 110

4: Vejer for meget

Andel: 58,2% Hitrate: 119.900 Affinitet: 108

5: Dårligt humør

Andel: 6,5% Hitrate: 13.394 Affinitet: 107

6: Okay humør

Andel: 28,8% Hitrate: 59.349 Affinitet: 101

FAXE KOMMUNE

Segment 3: Univers 100% = 30.000 individer

1: Okay mental balance

Andel: 15,8% Hitrate: 4.726 Affinitet: 110

2: Vejer tilpas

Andel: 46,3% Hitrate: 13.876 Affinitet: 109

3: Godt humør

Andel: 71,6% Hitrate: 21.485 Affinitet: 109

4: Dårligt helbred

Andel: 11,7% Hitrate: 3.503 Affinitet: 107

5: God mental balance

Andel: 69,9% Hitrate: 20.982 Affinitet: 106

6: Sunde kostvaner

Andel: 62,5% Hitrate: 18.763 Affinitet: 101

Tabellen er rangeret efter de 6 udfald med den højeste affinitet. Resterende udfaldsmuligheder vises ikke.

Andel = Procentandelen af individer der matcher det specifikke udfald. **Hitrate** = Antal individer der hører ind under det specifikke udfald. **Affinitet** = Hvor meget segmentet afviger fra normalen, hvor værdien 100, svarer til normalfordelingen.

Vær opmærksom på, at hvis Andelen indenfor samme segment overstiger 100%, er der tale om et fænomen hvor samme person kan gå igen i flere kategorier.

Nære forhold: **Positiv vurdering**

KØBENHAVNS KOMMUNE

Segment 1: Univers 100% = 911.000 individer

1: Forhold for Cyklister

Andel: 67,5% Hitrate: 614.715 Affinitet: 125

2: Parker & anlæg

Andel: 61,6% Hitrate: 561.126 Affinitet: 113

3: Forhold for fodgængere

Andel: 60,7% Hitrate: 552.772 Affinitet: 112

4: Kommunen

Andel: 49,3% Hitrate: 448.713 Affinitet: 105

5: Borgerservice

Andel: 46,8% Hitrate: 425.956 Affinitet: 103

6: Politi

Andel: 46,9% Hitrate: 426.971 Affinitet: 99

OMEGNS KOMMUNER

Segment 2: Univers 100% = 206.000 individer

1: Affaldshåndtering

Andel: 62,6% Hitrate: 128.886 Affinitet: 98

2: Politi

Andel: 45,0% Hitrate: 92.786 Affinitet: 95

3: Forhold for billister

Andel: 47,0% Hitrate: 96.761 Affinitet: 94

4: Hjemmehjælp

Andel: 26,8% Hitrate: 55.109 Affinitet: 92

5: Børnehaver Og vuggestuer

Andel: 40,7% Hitrate: 83.928 Affinitet: 91

6: Kommunen

Andel: 41,0% Hitrate: 84.395 Affinitet: 88

FAXE KOMMUNE

Segment 3: Univers 100% = 30.000 individer

1: Hjemmehjælp

Andel: 29,8% Hitrate: 8.950 Affinitet: 102

2: Forhold for billister

Andel: 46,5% Hitrate: 13.952 Affinitet: 94

3: Affaldshåndtering

Andel: 59,6% Hitrate: 17.866 Affinitet: 93

4: Borgerservice

Andel: 39,0% Hitrate: 11.690 Affinitet: 86

5: Børnehaver Og vuggestuer

Andel: 35,7% Hitrate: 10.713 Affinitet: 80

6: Folkeskole

Andel: 33,8% Hitrate: 10.144 Affinitet: 80

Tabellen er rangeret efter de 6 udfald med den højeste affinitet. Resterende udfaldsmuligheder vises ikke.

Andel = Procentandelen af individer der matcher det specifikke udfald. **Hitrate** = Antal individer der hører ind under det specifikke udfald. **Affinitet** = Hvor meget segmentet afviger fra normalen, hvor værdien 100, svarer til normalfordelingen.

Vær opmærksom på, at hvis Andelen indenfor samme segment overstiger 100%, er der tale om et fænomen hvor samme person kan gå igen i flere kategorier.

Nære forhold: **Negativ vurdering**

KØBENHAVNS KOMMUNE

Segment 1: Univers 100% = 911.000 individer

1: Affaldshåndtering

Andel: 16,7% Hitrate: 152.354 Affinitet: 135

2: Børnehaver Og vuggestuer

Andel: 13,6% Hitrate: 123.471 Affinitet: 115

3: Forhold for billister

Andel: 19,3% Hitrate: 175.544 Affinitet: 113

4: Folkeskole

Andel: 19,5% Hitrate: 177.697 Affinitet: 107

5: Politi

Andel: 16,1% Hitrate: 146.234 Affinitet: 106

6: Hjemmehjælp

Andel: 20,0% Hitrate: 182.027 Affinitet: 96

OMEGNS KOMMUNER

Segment 2: Univers 100% = 206.000 individer

1: Folkeskole

Andel: 24,0% Hitrate: 49.529 Affinitet: 132

2: Borgerservice

Andel: 28,4% Hitrate: 58.559 Affinitet: 131

3: Forhold for Cyklister

Andel: 19,2% Hitrate: 39.463 Affinitet: 125

4: Børnehaver Og vuggestuer

Andel: 14,5% Hitrate: 29.847 Affinitet: 123

5: Kommunen

Andel: 26,3% Hitrate: 54.208 Affinitet: 122

6: Parker & anlæg

Andel: 16,4% Hitrate: 33.727 Affinitet: 122

FAXE KOMMUNE

Segment 3: Univers 100% = 30.000 individer

1: Politi

Andel: 24,5% Hitrate: 7.341 Affinitet: 162

2: Forhold for Cyklister

Andel: 21,8% Hitrate: 6.553 Affinitet: 143

3: Folkeskole

Andel: 25,9% Hitrate: 7.765 Affinitet: 142

4: Forhold for fodgængere

Andel: 15,7% Hitrate: 4.712 Affinitet: 136

5: Parker & anlæg

Andel: 17,9% Hitrate: 5.375 Affinitet: 133

6: Børnehaver Og vuggestuer

Andel: 15,0% Hitrate: 4.515 Affinitet: 128

Tabellen er rangeret efter de 6 udfald med den højeste affinitet. Resterende udfaldsmuligheder vises ikke.

Andel = Procentandelen af individer der matcher det specifikke udfald. **Hitrate** = Antal individer der hører ind under det specifikke udfald. **Affinitet** = Hvor meget segmentet afviger fra normalen, hvor værdien 100, svarer til normalfordelingen.

Vær opmærksom på, at hvis Andelen indenfor samme segment overstiger 100%, er der tale om et fænomen hvor samme person kan gå igen i flere kategorier.

Livsstil: Livsstilsegmentering

KØBENHAVNS KOMMUNE

Segment 1: Univers 100% = 911.000 individer

1: Traditionel - Individorienteret

Andel: 18,7% Hitrate: 170.481 Affinitet: 171

2: Moderne

Andel: 10,5% Hitrate: 95.810 Affinitet: 133

3: Individorienteret

Andel: 22,7% Hitrate: 207.150 Affinitet: 125

4: Traditionel - Fællesskabsorienteret

Andel: 2,4% Hitrate: 21.530 Affinitet: 119

5: Traditionelle

Andel: 3,8% Hitrate: 34.868 Affinitet: 87

6: Gennemsnitsdanskere

Andel: 23,5% Hitrate: 214.316 Affinitet: 84

OMEGNS KOMMUNER

Segment 2: Univers 100% = 206.000 individer

1: Moderne - Fællesskabsorienteret

Andel: 18,4% Hitrate: 37.816 Affinitet: 123

2: Traditionelle

Andel: 5,0% Hitrate: 10.312 Affinitet: 114

3: Gennemsnitsdanskere

Andel: 28,4% Hitrate: 58.594 Affinitet: 102

4: Moderne

Andel: 7,6% Hitrate: 15.616 Affinitet: 96

5: Individorienteret

Andel: 17,3% Hitrate: 35.597 Affinitet: 95

6: Moderne - Individorienterede

Andel: 5,7% Hitrate: 11.798 Affinitet: 90

FAXE KOMMUNE

Segment 3: Univers 100% = 30.000 individer

1: Traditionelle

Andel: 8,9% Hitrate: 2.657 Affinitet: 201

2: Moderne - Individorienterede

Andel: 10,8% Hitrate: 3.232 Affinitet: 169

3: Fællesskabsorienteret

Andel: 8,8% Hitrate: 2.655 Affinitet: 122

4: Moderne - Fællesskabsorienteret

Andel: 17,5% Hitrate: 5.248 Affinitet: 117

5: Individorienteret

Andel: 15,5% Hitrate: 4.645 Affinitet: 85

6: Moderne

Andel: 6,4% Hitrate: 1.926 Affinitet: 81

Tabellen er rangeret efter de 6 udfald med den højeste affinitet. Resterende udfaldsmuligheder vises ikke.

Andel = Procentandelen af individer der matcher det specifikke udfald. **Hitrate** = Antal individer der hører ind under det specifikke udfald. **Affinitet** = Hvor meget segmentet afviger fra normalen, hvor værdien 100, svarer til normalfordelingen.

Vær opmærksom på, at hvis Andelen indenfor samme segment overstiger 100%, er der tale om et fænomen hvor samme person kan gå igen i flere kategorier.

Livsstilstype – Segmenteringsmodel

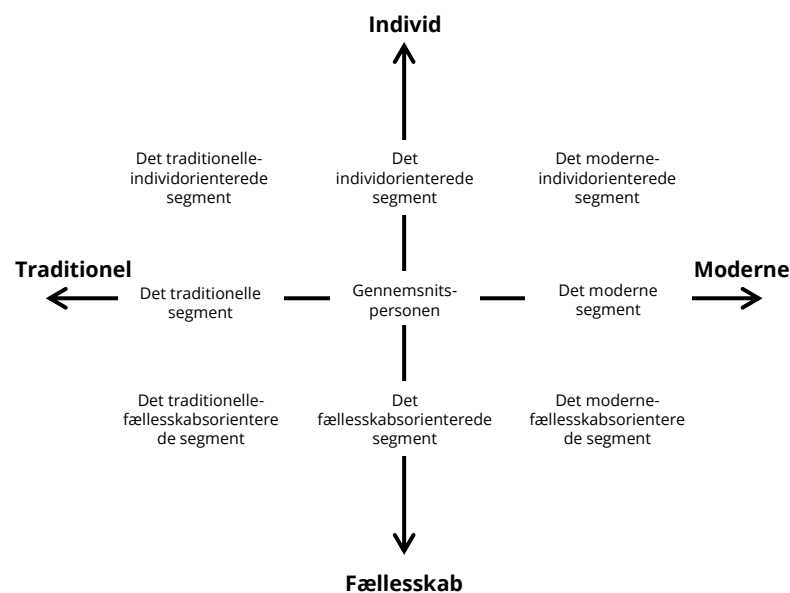
SEGMENTBESKRIVELSE

Livsstilstype er et segmenteringsværktøj, der på baggrund af få, omfattende segmenter, giver en nuanceret profil af danskernes holdninger, værdier og bekymringer.

På baggrund af faktoranalyse af et stort batteri af spørgsmål, er det identificeret, at danskernes holdninger, værdier og bekymringer er styret og forklaret af to bagvedliggende dimensioner:

- En moderne-traditionel dimension
- En fællesskab-individ dimension

Til hver af disse to dimensioner er koblet et større antal spørgsmål, hvis svar placerer respondenteren i en todimensionel plan, som er inddelt i 9 felter, der hvert repræsenterer et Voxmeter Facet segment:



Individerorienterede: De individerorienterede er de personer, der værdsætter individet og selvhjælp over fællesskabet og det at få hjælp af andre. De fokuserer på det nære omkring dem, og går ikke så meget op i samfundets udfordringer.

Fællesskabsorienterede: For de fællesskabsorienterede er socialt ansvar, medmenneskelighed og dialog nogle af de bærende værdier. De bekymrer sig om samfundet og mener, at fællesskabet er vejen frem for at løse dets problemer.

Moderne: De moderne er de personer, der går ind for forandring og udvikling, og som tror på fremskridtet og moderne teknologier. De bekymrer sig ikke om for det nye og fremmede, men velkommer det.

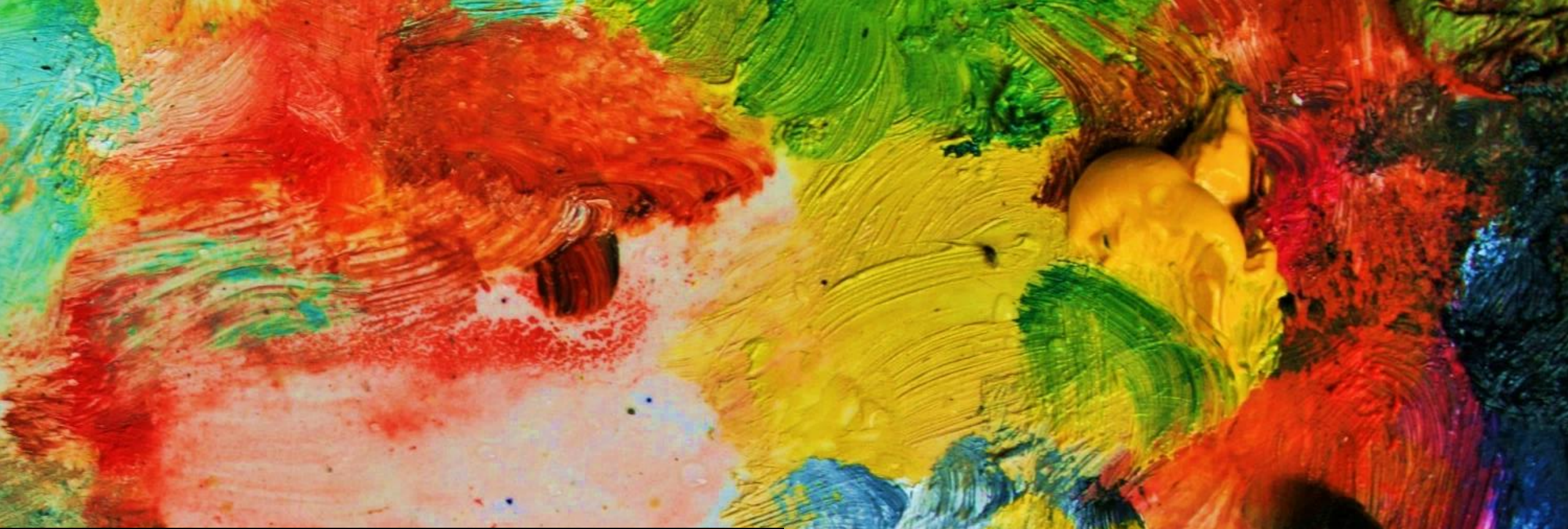
Traditionelle: De traditionelle er de mere konservative personer, der mener, at det hele var meget bedre i de gamle dage. De synes, at alting ændrer sig for hurtigt, og bekymrer sig om alt den forandring og udvikling, der sker omkring dem.

Traditionelle-individerorienterede segment: Personer, der både er individ-orienterede og traditionelle.

Traditionelle-fællesskabsorienterede segment: Personer, der både er fællesskabs-orienterede og traditionelle.

Moderne-individerorienterede segment: Personer, der både er individ-orienterede og moderne.

Moderne-fællesskabsorienterede segment: Personer, der både er fællesskabs-orienterede og moderne.



Fritidsinteresser



Fritidsinteresser: **Sportsudøveren****KØBENHAVNS KOMMUNE**

Segment 1: Univers 41% = 376.907 individer

1: Atletik

Andel: 1,7% Hitrate: 6.583 Affinitet: 131

2: Svømning

Andel: 11,1% Hitrate: 41.816 Affinitet: 131

3: Floorball

Andel: 1,3% Hitrate: 4.757 Affinitet: 128

4: Roning

Andel: 1,2% Hitrate: 4.514 Affinitet: 123

5: Dans

Andel: 8,5% Hitrate: 31.949 Affinitet: 115

6: Fodbold

Andel: 8,0% Hitrate: 30.024 Affinitet: 98

OMEGNS KOMMUNER

Segment 2: Univers 36% = 74.546 individer

1: Skydning

Andel: 3,0% Hitrate: 2.268 Affinitet: 172

2: Ridning

Andel: 5,3% Hitrate: 3.925 Affinitet: 138

3: Floorball

Andel: 1,3% Hitrate: 995 Affinitet: 136

4: Billard

Andel: 1,9% Hitrate: 1.394 Affinitet: 122

5: Atletik

Andel: 1,6% Hitrate: 1.187 Affinitet: 120

6: Tennis

Andel: 4,8% Hitrate: 3.567 Affinitet: 111

FAXE KOMMUNE

Segment 3: Univers 25% = 7.611 individer

1: Sejlsport

Andel: 3,8% Hitrate: 290 Affinitet: 191

2: Skydning

Andel: 2,7% Hitrate: 204 Affinitet: 152

3: Tennis

Andel: 6,2% Hitrate: 470 Affinitet: 143

4: Atletik

Andel: 1,7% Hitrate: 128 Affinitet: 127

5: Bridge

Andel: 1,8% Hitrate: 135 Affinitet: 117

6: Gymnastik

Andel: 17,9% Hitrate: 1.362 Affinitet: 114

Tabellen er rangeret efter de 6 udfald med den højeste affinitet. Resterende udfaldsmuligheder vises ikke.

Andel = Procentandelen af individer der matcher det specifikke udfald. **Hitrate** = Antal individer der hører ind under det specifikke udfald. **Affinitet** = Hvor meget segmentet afviger fra normalen, hvor værdien 100, svarer til normalfordelingen.

Vær opmærksom på, at hvis Andelen indenfor samme segment overstiger 100%, er der tale om et fænomen hvor samme person kan gå igen i flere kategorier.

Fritidsinteresser: **Motionisten****KØBENHAVNS KOMMUNE**

Segment 1: Univers 86% = 780.320 individer

1: Motorisk træning

Andel: 3,9% Hitrate: 30.523 Affinitet: 133

2: Styrketræning

Andel: 16,0% Hitrate: 124.486 Affinitet: 116

3: Cykling

Andel: 23,1% Hitrate: 180.596 Affinitet: 115

4: Løb/jogging

Andel: 16,4% Hitrate: 128.320 Affinitet: 113

5: Fitness

Andel: 19,8% Hitrate: 154.871 Affinitet: 110

6: Vandreture

Andel: 13,1% Hitrate: 102.163 Affinitet: 87

OMEGNS KOMMUNER

Segment 2: Univers 78% = 159.800 individer

1: Spejder

Andel: 1,5% Hitrate: 2.470 Affinitet: 200

2: Ældreidræt

Andel: 1,1% Hitrate: 1.759 Affinitet: 162

3: Gangsport

Andel: 9,4% Hitrate: 14.989 Affinitet: 114

4: Cykling

Andel: 19,0% Hitrate: 30.298 Affinitet: 94

5: Vandreture

Andel: 13,8% Hitrate: 22.069 Affinitet: 92

6: Mountainbike

Andel: 2,8% Hitrate: 4.469 Affinitet: 90

FAXE KOMMUNE

Segment 3: Univers 79% = 23.621 individer

1: Kajakroning

Andel: 2,0% Hitrate: 467 Affinitet: 200

2: Gangsport

Andel: 9,3% Hitrate: 2.197 Affinitet: 113

3: Cykling

Andel: 20,4% Hitrate: 4.828 Affinitet: 101

4: Motorisk træning

Andel: 2,8% Hitrate: 665 Affinitet: 95

5: Vandreture

Andel: 12,2% Hitrate: 2.888 Affinitet: 82

6: Styrketræning

Andel: 11,0% Hitrate: 2.605 Affinitet: 80

Tabellen er rangeret efter de 6 udfald med den højeste affinitet. Resterende udfaldsmuligheder vises ikke.

Andel = Procentandelen af individer der matcher det specifikke udfald. **Hitrate** = Antal individer der hører ind under det specifikke udfald. **Affinitet** = Hvor meget segmentet afviger fra normalen, hvor værdien 100, svarer til normalfordelingen.

Vær opmærksom på, at hvis Andelen indenfor samme segment overstiger 100%, er der tale om et fænomen hvor samme person kan gå igen i flere kategorier.

Gaming: **Spiller jævnlige****KØBENHAVNS KOMMUNE**

Segment 1: Univers 39% = 356.170 individer

1: Xbox

Andel: 4,5% Hitrate: 16.195 Affinitet: 125

2: Computerspil offline

Andel: 37,3% Hitrate: 133.010 Affinitet: 112

3: Playstation

Andel: 18,6% Hitrate: 66.349 Affinitet: 112

4: Nintendo

Andel: 6,0% Hitrate: 21.444 Affinitet: 101

5: Onlinespil

Andel: 35,4% Hitrate: 126.221 Affinitet: 100

6: Mobiltelefonspil

Andel: 62,4% Hitrate: 222.352 Affinitet: 97

OMEGNS KOMMUNER

Segment 2: Univers 37% = 76.664 individer

1: Xbox

Andel: 4,2% Hitrate: 3.202 Affinitet: 115

2: Mobiltelefonspil

Andel: 65,2% Hitrate: 50.007 Affinitet: 102

3: Onlinespil

Andel: 33,2% Hitrate: 25.481 Affinitet: 93

4: Playstation

Andel: 14,4% Hitrate: 11.064 Affinitet: 87

5: Computerspil offline

Andel: 26,7% Hitrate: 20.474 Affinitet: 80

6: Nintendo

Andel: 3,4% Hitrate: 2.620 Affinitet: 57

FAXE KOMMUNE

Segment 3: Univers 28% = 8.278 individer

1: Xbox

Andel: 4,6% Hitrate: 383 Affinitet: 127

2: Nintendo

Andel: 7,2% Hitrate: 592 Affinitet: 120

3: Computerspil offline

Andel: 37,5% Hitrate: 3.105 Affinitet: 112

4: Mobiltelefonspil

Andel: 67,4% Hitrate: 5.576 Affinitet: 105

5: Onlinespil

Andel: 29,6% Hitrate: 2.447 Affinitet: 83

6: Playstation

Andel: 10,1% Hitrate: 838 Affinitet: 61

Tabellen er rangeret efter de 6 udfald med den højeste affinitet. Resterende udfaldsmuligheder vises ikke.

Andel = Procentandelen af individer der matcher det specifikke udfald. **Hitrate** = Antal individer der hører ind under det specifikke udfald. **Affinitet** = Hvor meget segmentet afviger fra normalen, hvor værdien 100, svarer til normalfordelingen.

Vær opmærksom på, at hvis Andelen indenfor samme segment overstiger 100%, er der tale om et fænomen hvor samme person kan gå igen i flere kategorier.

Fritidsinteresser: **Fritidsundervisning**

KØBENHAVNS KOMMUNE

Segment 1: Univers 17% = 154.293 individer

1: Debatarrangementer

Andel: 26,6% Hitrate: 40.999 Affinitet: 156

2: Privatundervisning

Andel: 8,4% Hitrate: 13.011 Affinitet: 133

3: Uddannelse/kurser

Andel: 33,4% Hitrate: 51.504 Affinitet: 126

4: Aftenskoleundervisning

Andel: 24,6% Hitrate: 37.914 Affinitet: 122

5: Netværksgrupper

Andel: 13,2% Hitrate: 20.439 Affinitet: 121

6: Foredrag

Andel: 62,5% Hitrate: 96.435 Affinitet: 99

OMEGNS KOMMUNER

Segment 2: Univers 13% = 27.124 individer

1: Anden fritidsundervisning

Andel: 6,2% Hitrate: 1.686 Affinitet: 112

2: Aftenskoleundervisning

Andel: 21,6% Hitrate: 5.848 Affinitet: 107

3: Uddannelse/kurser

Andel: 26,2% Hitrate: 7.094 Affinitet: 99

4: Netværksgrupper

Andel: 9,8% Hitrate: 2.653 Affinitet: 90

5: Foredrag

Andel: 48,9% Hitrate: 13.266 Affinitet: 78

6: Debatarrangementer

Andel: 12,1% Hitrate: 3.271 Affinitet: 71

FAXE KOMMUNE

Segment 3: Univers 12% = 3.478 individer

1: Netværksgrupper

Andel: 13,4% Hitrate: 467 Affinitet: 123

2: Privatundervisning

Andel: 6,8% Hitrate: 238 Affinitet: 108

3: Foredrag

Andel: 62,4% Hitrate: 2.170 Affinitet: 99

4: Debatarrangementer

Andel: 16,2% Hitrate: 562 Affinitet: 95

5: Anden fritidsundervisning

Andel: 5,3% Hitrate: 184 Affinitet: 95

6: Uddannelse/kurser

Andel: 24,7% Hitrate: 859 Affinitet: 93

Tabellen er rangeret efter de 6 udfald med den højeste affinitet. Resterende udfaldsmuligheder vises ikke.

Andel = Procentandelen af individer der matcher det specifikke udfald. **Hitrate** = Antal individer der hører ind under det specifikke udfald. **Affinitet** = Hvor meget segmentet afviger fra normalen, hvor værdien 100, svarer til normalfordelingen.

Vær opmærksom på, at hvis Andelen indenfor samme segment overstiger 100%, er der tale om et fænomen hvor samme person kan gå igen i flere kategorier.

Fritidsinteresser: **Kreativ aktivitet****KØBENHAVNS KOMMUNE**

Segment 1: Univers 25% = 229.155 individer

1: Skriver

Andel: 7,8% Hitrate: 17.942 Affinitet: 147

2: Udøver teater/skuespil eller lign.

Andel: 9,3% Hitrate: 21.407 Affinitet: 115

3: Fotograferer

Andel: 29,7% Hitrate: 68.156 Affinitet: 115

4: Maler/tegner

Andel: 37,3% Hitrate: 85.362 Affinitet: 113

5: Udøver musik

Andel: 37,1% Hitrate: 85.041 Affinitet: 112

6: Udøver anden form for kunst/kreativt arbejde

Andel: 18,9% Hitrate: 43.287 Affinitet: 96

OMEGNS KOMMUNER

Segment 2: Univers 21% = 44.224 individer

1: Udøver teater/skuespil eller lign.

Andel: 10,8% Hitrate: 4.760 Affinitet: 133

2: Fotograferer

Andel: 26,3% Hitrate: 11.618 Affinitet: 101

3: Væver, strikker eller syr

Andel: 30,9% Hitrate: 13.666 Affinitet: 99

4: Udøver anden form for kunst/kreativt arbejde

Andel: 19,3% Hitrate: 8.553 Affinitet: 98

5: Udøver musik

Andel: 29,9% Hitrate: 13.207 Affinitet: 90

6: Maler/tegner

Andel: 29,2% Hitrate: 12.915 Affinitet: 88

FAXE KOMMUNE

Segment 3: Univers 18% = 5.418 individer

1: Udøver teater/skuespil eller lign.

Andel: 10,0% Hitrate: 544 Affinitet: 124

2: Udøver anden form for kunst/kreativt arbejde

Andel: 21,7% Hitrate: 1.174 Affinitet: 110

3: Væver, strikker eller syr

Andel: 31,7% Hitrate: 1.716 Affinitet: 102

4: Fotograferer

Andel: 26,1% Hitrate: 1.413 Affinitet: 100

5: Maler/tegner

Andel: 31,5% Hitrate: 1.705 Affinitet: 95

6: Udøver musik

Andel: 30,1% Hitrate: 1.630 Affinitet: 91

Tabellen er rangeret efter de 6 udfald med den højeste affinitet. Resterende udfaldsmuligheder vises ikke.

Andel = Procentandelen af individer der matcher det specifikke udfald. **Hitrate** = Antal individer der hører ind under det specifikke udfald. **Affinitet** = Hvor meget segmentet afviger fra normalen, hvor værdien 100, svarer til normalfordelingen.

Vær opmærksom på, at hvis Andelen indenfor samme segment overstiger 100%, er der tale om et fænomen hvor samme person kan gå igen i flere kategorier.

Fritidsinteresser: **Litteratur****KØBENHAVNS KOMMUNE**

Segment 1: Univers 38% = 349.041 individer

1: Elektronisk tegneserier

Andel: 4,4% Hitrate: 15.357 Affinitet: 137

2: Trykte tegneserier

Andel: 16,8% Hitrate: 58.620 Affinitet: 121

3: Lydbørnebøger

Andel: 4,2% Hitrate: 14.763 Affinitet: 117

4: Elektroniske børnebøger

Andel: 3,7% Hitrate: 13.034 Affinitet: 115

5: Elektronisk skønlitteratur

Andel: 28,3% Hitrate: 98.933 Affinitet: 112

6: Trykt skønlitteratur

Andel: 72,7% Hitrate: 253.690 Affinitet: 106

OMEGNS KOMMUNER

Segment 2: Univers 34% = 69.692 individer

1: Elektroniske børnebøger

Andel: 4,1% Hitrate: 2.876 Affinitet: 127

2: Anden litteratur

Andel: 6,2% Hitrate: 4.307 Affinitet: 117

3: Trykte tegneserier

Andel: 15,2% Hitrate: 10.616 Affinitet: 110

4: Trykte børnebøger

Andel: 28,9% Hitrate: 20.135 Affinitet: 103

5: Trykt faglitteratur

Andel: 85,8% Hitrate: 59.817 Affinitet: 98

6: Elektronisk faglitteratur

Andel: 24,6% Hitrate: 17.164 Affinitet: 98

FAXE KOMMUNE

Segment 3: Univers 34% = 10.120 individer

1: Lydtegniserier

Andel: 1,1% Hitrate: 107 Affinitet: 261

2: Elektroniske børnebøger

Andel: 3,9% Hitrate: 399 Affinitet: 122

3: Anden litteratur

Andel: 6,1% Hitrate: 613 Affinitet: 115

4: Lydbørnebøger

Andel: 4,1% Hitrate: 413 Affinitet: 113

5: Elektronisk skønlitteratur

Andel: 28,3% Hitrate: 2.860 Affinitet: 112

6: Trykt skønlitteratur

Andel: 69,3% Hitrate: 7.009 Affinitet: 101

Tabellen er rangeret efter de 6 udfald med den højeste affinitet. Resterende udfaldsmuligheder vises ikke.

Andel = Procentandelen af individer der matcher det specifikke udfald. **Hitrate** = Antal individer der hører ind under det specifikke udfald. **Affinitet** = Hvor meget segmentet afviger fra normalen, hvor værdien 100, svarer til normalfordelingen.

Vær opmærksom på, at hvis Andelen indenfor samme segment overstiger 100%, er der tale om et fænomen hvor samme person kan gå igen i flere kategorier.

Attraktioner: **Besøger jævnligt**

KØBENHAVNS KOMMUNE

Segment 1: Univers 32% = 292.504 individer

1: Andre attraktioner

Andel: 2,2% Hitrate: 6.345 Affinitet: 124

2: Akvarier

Andel: 19,6% Hitrate: 57.227 Affinitet: 114

3: Forlystelses- og temaparker

Andel: 44,9% Hitrate: 131.195 Affinitet: 104

4: Zoologiske haver/dyreparker

Andel: 62,0% Hitrate: 181.247 Affinitet: 101

5: Cirkus

Andel: 6,3% Hitrate: 18.454 Affinitet: 88

6: Oplevelsescentre

Andel: 15,6% Hitrate: 45.696 Affinitet: 84

OMEGNS KOMMUNER

Segment 2: Univers 20% = 41.841 individer

1: Oplevelsescentre

Andel: 23,2% Hitrate: 9.690 Affinitet: 124

2: Cirkus

Andel: 8,4% Hitrate: 3.507 Affinitet: 116

3: Forlystelses- og temaparker

Andel: 46,8% Hitrate: 19.592 Affinitet: 109

4: Akvarier

Andel: 17,6% Hitrate: 7.374 Affinitet: 103

5: Zoologiske haver/dyreparker

Andel: 61,1% Hitrate: 25.578 Affinitet: 99

6: Sommerlande

Andel: 25,0% Hitrate: 10.448 Affinitet: 89

FAXE KOMMUNE

Segment 3: Univers 22% = 6.538 individer

1: Cirkus

Andel: 10,6% Hitrate: 696 Affinitet: 148

2: Oplevelsescentre

Andel: 20,6% Hitrate: 1.344 Affinitet: 110

3: Akvarier

Andel: 18,5% Hitrate: 1.207 Affinitet: 108

4: Forlystelses- og temaparker

Andel: 40,8% Hitrate: 2.665 Affinitet: 95

5: Sommerlande

Andel: 25,9% Hitrate: 1.691 Affinitet: 93

6: Zoologiske haver/dyreparker

Andel: 57,5% Hitrate: 3.756 Affinitet: 93

Tabellen er rangeret efter de 6 udfald med den højeste affinitet. Resterende udfaldsmuligheder vises ikke.

Andel = Procentandelen af individer der matcher det specifikke udfald. **Hitrate** = Antal individer der hører ind under det specifikke udfald. **Affinitet** = Hvor meget segmentet afviger fra normalen, hvor værdien 100, svarer til normalfordelingen.

Vær opmærksom på, at hvis Andelen indenfor samme segment overstiger 100%, er der tale om et fænomen hvor samme person kan gå igen i flere kategorier.

Kultur: Kulturvaner

KØBENHAVNS KOMMUNE

Segment 1: Univers 100% = 911.000 individer

1: Tager til events

Andel: 2,2% Hitrate: 19.963 Affinitet: 206

2: Går i teatret, til opera eller lignende

Andel: 29,9% Hitrate: 272.206 Affinitet: 143

3: Tager til festivaler og events

Andel: 11,3% Hitrate: 102.860 Affinitet: 136

4: Går på museer, gallerier eller lignende

Andel: 37,4% Hitrate: 340.937 Affinitet: 134

5: Går i biografen

Andel: 43,7% Hitrate: 398.373 Affinitet: 125

6: Går til koncerter og musikarrangementer

Andel: 28,1% Hitrate: 256.224 Affinitet: 120

OMEGNS KOMMUNER

Segment 2: Univers 100% = 206.000 individer

1: Går i teatret, til opera eller lignende

Andel: 19,7% Hitrate: 40.680 Affinitet: 95

2: Går i biografen

Andel: 32,4% Hitrate: 66.785 Affinitet: 93

3: Går på museer, gallerier eller lignende

Andel: 24,7% Hitrate: 50.963 Affinitet: 88

4: Tager til specielle musikarrangementer

Andel: 3,3% Hitrate: 6.878 Affinitet: 85

5: Går til koncerter og musikarrangementer

Andel: 19,1% Hitrate: 39.364 Affinitet: 81

6: Tager til festivaler og events

Andel: 6,3% Hitrate: 13.065 Affinitet: 76

FAXE KOMMUNE

Segment 3: Univers 100% = 30.000 individer

1: Går i teatret, til opera eller lignende

Andel: 22,0% Hitrate: 6.612 Affinitet: 106

2: Går på museer, gallerier eller lignende

Andel: 25,5% Hitrate: 7.652 Affinitet: 91

3: Går i biografen

Andel: 29,4% Hitrate: 8.811 Affinitet: 84

4: Går til koncerter og musikarrangementer

Andel: 19,3% Hitrate: 5.800 Affinitet: 82

5: Tager til festivaler og events

Andel: 5,3% Hitrate: 1.602 Affinitet: 64

6: Tager til specielle musikarrangementer

Andel: 0,5% Hitrate: 163 Affinitet: 0

Tabellen er rangeret efter de 6 udfald med den højeste affinitet. Resterende udfaldsmuligheder vises ikke.

Andel = Procentandelen af individer der matcher det specifikke udfald. **Hitrate** = Antal individer der hører ind under det specifikke udfald. **Affinitet** = Hvor meget segmentet afviger fra normalen, hvor værdien 100, svarer til normalfordelingen.

Vær opmærksom på, at hvis Andelen indenfor samme segment overstiger 100%, er der tale om et fænomen hvor samme person kan gå igen i flere kategorier.

Film: Filmform jævnlgt anvendt

KØBENHAVNS KOMMUNE

Segment 1: Univers 67% = 610.446 individer

1: Festivaler og events

Andel: 3,3% Hitrate: 20.109 Affinitet: 187

2: I biografen

Andel: 65,7% Hitrate: 401.288 Affinitet: 114

3: DVD

Andel: 22,9% Hitrate: 139.812 Affinitet: 108

4: Blueraay

Andel: 10,3% Hitrate: 62.898 Affinitet: 107

5: Streamingtjenester

Andel: 69,4% Hitrate: 423.550 Affinitet: 104

6: TV-kanaler

Andel: 58,8% Hitrate: 359.214 Affinitet: 99

OMEGNS KOMMUNER

Segment 2: Univers 58% = 119.121 individer

1: Blueraay

Andel: 11,9% Hitrate: 14.218 Affinitet: 124

2: DVD

Andel: 24,9% Hitrate: 29.701 Affinitet: 118

3: TV-kanaler

Andel: 64,7% Hitrate: 77.023 Affinitet: 108

4: I biografen

Andel: 57,1% Hitrate: 68.027 Affinitet: 99

5: Streamingtjenester

Andel: 62,0% Hitrate: 73.827 Affinitet: 93

6: Festivaler og events

Andel: 0,7% Hitrate: 821 Affinitet: 0

FAXE KOMMUNE

Segment 3: Univers 56% = 16.904 individer

1: Blueraay

Andel: 11,6% Hitrate: 1.964 Affinitet: 121

2: TV-kanaler

Andel: 71,2% Hitrate: 12.036 Affinitet: 119

3: DVD

Andel: 23,8% Hitrate: 4.026 Affinitet: 112

4: I biografen

Andel: 51,9% Hitrate: 8.780 Affinitet: 90

5: Streamingtjenester

Andel: 57,6% Hitrate: 9.744 Affinitet: 86

6: Festivaler og events

Andel: 0,0% Hitrate: 0 Affinitet: 0

Tabellen er rangeret efter de 6 udfald med den højeste affinitet. Resterende udfaldsmuligheder vises ikke.

Andel = Procentandelen af individer der matcher det specifikke udfald. **Hitrate** = Antal individer der hører ind under det specifikke udfald. **Affinitet** = Hvor meget segmentet afviger fra normalen, hvor værdien 100, svarer til normalfordelingen.

Vær opmærksom på, at hvis Andelen indenfor samme segment overstiger 100%, er der tale om et fænomen hvor samme person kan gå igen i flere kategorier.

Livsstil: Fritidstype

KØBENHAVNS KOMMUNE

Segment 1: Univers 100% = 911.000 individer

1: Den ekstreme

Andel: 1,1% Hitrate: 9.580 Affinitet: 166

2: Den risikosøgende

Andel: 1,5% Hitrate: 14.114 Affinitet: 129

3: Den finkulturelle forbruger

Andel: 50,0% Hitrate: 455.121 Affinitet: 128

4: Den kulturelle forbruger

Andel: 69,5% Hitrate: 633.252 Affinitet: 120

5: Gameren

Andel: 25,6% Hitrate: 232.769 Affinitet: 115

6: Den videbegærlige

Andel: 38,7% Hitrate: 352.959 Affinitet: 111

OMEGNS KOMMUNER

Segment 2: Univers 100% = 206.000 individer

1: Den inaktive

Andel: 25,1% Hitrate: 51.677 Affinitet: 112

2: Handymanden

Andel: 38,7% Hitrate: 79.804 Affinitet: 101

3: Sportsudøveren

Andel: 28,5% Hitrate: 58.652 Affinitet: 100

4: Gameren

Andel: 21,7% Hitrate: 44.715 Affinitet: 98

5: Den videbegærlige

Andel: 33,7% Hitrate: 69.350 Affinitet: 97

6: Den kulturelle forbruger

Andel: 54,8% Hitrate: 112.963 Affinitet: 94

FAXE KOMMUNE

Segment 3: Univers 100% = 30.000 individer

1: Den inaktive

Andel: 24,3% Hitrate: 7.287 Affinitet: 109

2: Handymanden

Andel: 38,6% Hitrate: 11.573 Affinitet: 101

3: Den videbegærlige

Andel: 33,5% Hitrate: 10.037 Affinitet: 96

4: Den kulturelle forbruger

Andel: 53,7% Hitrate: 16.108 Affinitet: 92

5: Den kreative

Andel: 20,1% Hitrate: 6.017 Affinitet: 86

6: Motionisten

Andel: 36,6% Hitrate: 10.994 Affinitet: 86

Tabellen er rangeret efter de 6 udfald med den højeste affinitet. Resterende udfaldsmuligheder vises ikke.

Andel = Procentandelen af individer der matcher det specifikke udfald. **Hitrate** = Antal individer der hører ind under det specifikke udfald. **Affinitet** = Hvor meget segmentet afviger fra normalen, hvor værdien 100, svarer til normalfordelingen.

Vær opmærksom på, at hvis Andelen indenfor samme segment overstiger 100%, er der tale om et fænomen hvor samme person kan gå igen i flere kategorier.

Fritidstype – Segmenteringsmodel

SEGMENTBESKRIVELSER (Profilrapport)

Voxmeters Fritidstype er overordnede kategorier af, hvad folk jævnligt laver i deres fritid:

- **Den kulturelle forbruger:** Personer, der i deres fritid jævnligt bruger kulturelle tilbud som fx at tage til musikarrangementer eller musik- eller filmfestivaler, at gå i teatret, operaen eller biografen, eller at besøge museer, gallerier eller lignende.
- **Den finkulturelle forbruger:** Personer, der i deres fritid jævnligt bruger finkulturelle tilbud som fx at se teater, ballet eller opera, eller at besøge kunststillinger eller gallerier.
- **Den kreative:** Personer, der i deres fritid jævnligt udfører kreativt arbejde eller laver forskellige former for kunst som fx at male, tegne, spille musik, dyrke teater eller skuespil, væve, sy, skrive litteratur eller arbejde med keramik eller skulpturer, fotografering eller lignende.
- **Motionisten:** Personer, der i deres fritid jævnligt motionerer fx ved at løbe/jogge, cykle eller gå ture, men som ikke jævnligt dyrker en decideret sportsgren i deres fritid.
- **Sportsudøveren:** Personer, der ikke blot motionere eller spiller spil, men som jævnligt dyrker en decideret sportsgren i sin fritid. Med sport forstås en aktivitet, der er forbundet med organiseret konkurrence under fastsatte regler.
- **Den ekstreme:** Personer, der i deres fritid jævnligt dyrker mere ekstreme former for sport forstået som triatlon, faldskærmsudspring, paraglidning eller parkour.
- **Den risikosøgende:** Personer, der i deres fritid jævnligt dyrker mere risikobetonede former for sport, som typisk ikke dækkes af standard ulykkesforsikringer, fx boksning eller anden kampsport, faldskærmsudspring eller anden luftsport, motorsport, klatring eller parkour.
- **Den videbegærlige:** Personer, der i deres fritid jævnligt går til fritidsundervisning eller læser faglitteratur.
- **Gameren:** Personer, der i deres fritid jævnligt spiller computerspil, digitale spil eller lignende.
- **Handymanden:** Personer, der i deres fritid jævnligt laver gør-det-selv-projekter.
- **Haveentusiasten:** Person, der i deres fritid jævnligt laver havearbejde.
- **Den inaktive:** Personer, der i deres fritid ikke jævnligt dyrker en aktiv sport eller motionerer.



Musik-type



Musikadfærd: **Musikgenre****KØBENHAVNS KOMMUNE**

Segment 1: Univers 100% = 911.000 individer

1: Alternativ

Andel: 18,6% Hitrate: 169.831 Affinitet: 162

2: Punk

Andel: 13,0% Hitrate: 118.219 Affinitet: 154

3: Funk

Andel: 17,3% Hitrate: 157.807 Affinitet: 153

4: Jazz

Andel: 28,5% Hitrate: 259.482 Affinitet: 146

5: Latin

Andel: 15,2% Hitrate: 138.843 Affinitet: 145

6: Elektronisk

Andel: 21,6% Hitrate: 196.963 Affinitet: 136

OMEGNS KOMMUNER

Segment 2: Univers 100% = 206.000 individer

1: Stort set alle genre

Andel: 40,8% Hitrate: 83.981 Affinitet: 115

2: Børnemusik

Andel: 10,5% Hitrate: 21.590 Affinitet: 113

3: Reggae

Andel: 22,3% Hitrate: 45.910 Affinitet: 108

4: Evergreens

Andel: 18,2% Hitrate: 37.592 Affinitet: 107

5: Latin

Andel: 11,1% Hitrate: 22.956 Affinitet: 106

6: Heavy Metal

Andel: 15,2% Hitrate: 31.380 Affinitet: 105

FAXE KOMMUNE

Segment 3: Univers 100% = 30.000 individer

1: Evergreens

Andel: 24,0% Hitrate: 7.206 Affinitet: 141

2: Klassisk / Opera

Andel: 26,0% Hitrate: 7.799 Affinitet: 127

3: Blues

Andel: 24,2% Hitrate: 7.256 Affinitet: 127

4: Country

Andel: 30,3% Hitrate: 9.093 Affinitet: 127

5: Dansktop

Andel: 22,1% Hitrate: 6.629 Affinitet: 119

6: Folk & Americana

Andel: 13,7% Hitrate: 4.118 Affinitet: 118

Tabellen er rangeret efter de 6 udfald med den højeste affinitet. Resterende udfaldsmuligheder vises ikke.

Andel = Procentandelen af individer der matcher det specifikke udfald. **Hitrate** = Antal individer der hører ind under det specifikke udfald. **Affinitet** = Hvor meget segmentet afviger fra normalen, hvor værdien 100, svarer til normalfordelingen.

Vær opmærksom på, at hvis Andelen indenfor samme segment overstiger 100%, er der tale om et fænomen hvor samme person kan gå igen i flere kategorier.

Musiklytning: **Lyttekanaler****KØBENHAVNS KOMMUNE**

Segment 1: Univers 100% = 911.000 individer

1: Kasettebånd

Andel: 1,3% Hitrate: 11.478 Affinitet: 140

2: LP

Andel: 8,4% Hitrate: 76.146 Affinitet: 139

3: Facebook

Andel: 2,8% Hitrate: 25.513 Affinitet: 120

4: YouTube

Andel: 29,8% Hitrate: 271.115 Affinitet: 118

5: Streamingtjeneste

Andel: 57,3% Hitrate: 521.554 Affinitet: 113

6: CD

Andel: 18,6% Hitrate: 169.724 Affinitet: 111

OMEGNS KOMMUNER

Segment 2: Univers 100% = 206.000 individer

1: Radio

Andel: 72,4% Hitrate: 149.052 Affinitet: 118

2: CD

Andel: 17,3% Hitrate: 35.695 Affinitet: 103

3: Facebook

Andel: 2,2% Hitrate: 4.597 Affinitet: 96

4: DVD

Andel: 1,6% Hitrate: 3.248 Affinitet: 93

5: YouTube

Andel: 21,9% Hitrate: 45.027 Affinitet: 87

6: Tv

Andel: 8,5% Hitrate: 17.526 Affinitet: 87

FAXE KOMMUNE

Segment 3: Univers 100% = 30.000 individer

1: DVD

Andel: 3,5% Hitrate: 1.050 Affinitet: 206

2: Tv

Andel: 15,9% Hitrate: 4.757 Affinitet: 163

3: Kasettebånd

Andel: 1,2% Hitrate: 349 Affinitet: 129

4: Radio

Andel: 74,9% Hitrate: 22.481 Affinitet: 122

5: CD

Andel: 19,0% Hitrate: 5.708 Affinitet: 113

6: Facebook

Andel: 2,3% Hitrate: 689 Affinitet: 99

Tabellen er rangeret efter de 6 udfald med den højeste affinitet. Resterende udfaldsmuligheder vises ikke.

Andel = Procentandelen af individer der matcher det specifikke udfald. **Hitrate** = Antal individer der hører ind under det specifikke udfald. **Affinitet** = Hvor meget segmentet afviger fra normalen, hvor værdien 100, svarer til normalfordelingen.

Vær opmærksom på, at hvis Andelen indenfor samme segment overstiger 100%, er der tale om et fænomen hvor samme person kan gå igen i flere kategorier.

Musiklytning: Streamingtjenester

KØBENHAVNS KOMMUNE

Segment 1: Univers 100% = 911.000 individer

1: Tidal	Andel: 4,3%	Hirate: 39.365	Affinitet: 114
2: Yousee	Andel: 21,6%	Hirate: 196.641	Affinitet: 106
3: DR Radio	Andel: 14,3%	Hirate: 130.029	Affinitet: 103
4: Apple Music	Andel: 4,5%	Hirate: 41.300	Affinitet: 99
5: Spotify	Andel: 64,8%	Hirate: 590.410	Affinitet: 98
6: Deezer	Andel: 1,2%	Hirate: 11.369	Affinitet: 96

OMEGNS KOMMUNER

Segment 2: Univers 100% = 206.000 individer

1: Apple Music	Andel: 5,7%	Hirate: 11.677	Affinitet: 124
2: DR Radio	Andel: 16,5%	Hirate: 34.035	Affinitet: 119
3: Yousee	Andel: 24,0%	Hirate: 49.381	Affinitet: 118
4: Youtube Music	Andel: 10,4%	Hirate: 21.404	Affinitet: 111
5: TELMORE music	Andel: 5,6%	Hirate: 11.539	Affinitet: 101
6: Spotify	Andel: 62,0%	Hirate: 127.637	Affinitet: 94

FAXE KOMMUNE

Segment 3: Univers 100% = 30.000 individer

1: Google Play Music	Andel: 1,5%	Hirate: 458	Affinitet: 157
2: DR Radio	Andel: 17,5%	Hirate: 5.250	Affinitet: 126
3: Apple Music	Andel: 5,2%	Hirate: 1.559	Affinitet: 114
4: Yousee	Andel: 20,7%	Hirate: 6.209	Affinitet: 102
5: Youtube Music	Andel: 9,6%	Hirate: 2.873	Affinitet: 102
6: Spotify	Andel: 66,0%	Hirate: 19.805	Affinitet: 100

Tabellen er rangeret efter de 6 udfald med den højeste affinitet. Resterende udfaldsmuligheder vises ikke.

Andel = Procentandelen af individer der matcher det specifikke udfald. **Hirate** = Antal individer der hører ind under det specifikke udfald. **Affinitet** = Hvor meget segmentet afviger fra normalen, hvor værdien 100, svarer til normalfordelingen.

Vær opmærksom på, at hvis Andelen indenfor samme segment overstiger 100%, er der tale om et fænomen hvor samme person kan gå igen i flere kategorier.

Festival: **Foretrukne musikfestival(er)****KØBENHAVNS KOMMUNE**

Segment 1: Univers 12% = 110.241 individer

1: Copenhagen Jazz Festival

Andel: 19,6% Hitrate: 21.617 Affinitet: 263

2: Distortion

Andel: 23,2% Hitrate: 25.564 Affinitet: 222

3: Roskilde Festival

Andel: 23,2% Hitrate: 25.564 Affinitet: 222

4: COPENHELL

Andel: 10,6% Hitrate: 11.678 Affinitet: 189

5: Grøn Koncert

Andel: 22,5% Hitrate: 24.790 Affinitet: 111

6: NorthSide Festival

Andel: 4,9% Hitrate: 5.442 Affinitet: 100

OMEGNS KOMMUNER

Segment 2: Univers 7% = 14.044 individer

1: Grøn Koncert

Andel: 26,4% Hitrate: 3.711 Affinitet: 130

2: Distortion

Andel: 11,0% Hitrate: 1.547 Affinitet: 106

3: Roskilde Festival

Andel: 11,0% Hitrate: 1.547 Affinitet: 106

4: Smukfest

Andel: 16,2% Hitrate: 2.271 Affinitet: 91

5: COPENHELL

Andel: 4,7% Hitrate: 659 Affinitet: 84

6: Copenhagen Jazz Festival

Andel: 5,9% Hitrate: 835 Affinitet: 80

FAXE KOMMUNE

Segment 3: Univers 5% = 1.420 individer

1: Copenhagen Jazz Festival

Andel: 9,3% Hitrate: 132 Affinitet: 125

2: COPENHELL

Andel: 6,8% Hitrate: 96 Affinitet: 120

3: Grøn Koncert

Andel: 24,2% Hitrate: 344 Affinitet: 119

4: Distortion

Andel: 10,7% Hitrate: 152 Affinitet: 103

5: Roskilde Festival

Andel: 10,7% Hitrate: 152 Affinitet: 103

6: Smukfest

Andel: 10,1% Hitrate: 144 Affinitet: 57

Tabellen er rangeret efter de 6 udfald med den højeste affinitet. Resterende udfaldsmuligheder vises ikke.

Andel = Procentandelen af individer der matcher det specifikke udfald. **Hitrate** = Antal individer der hører ind under det specifikke udfald. **Affinitet** = Hvor meget segmentet afviger fra normalen, hvor værdien 100, svarer til normalfordelingen.

Vær opmærksom på, at hvis Andelen indenfor samme segment overstiger 100%, er der tale om et fænomen hvor samme person kan gå igen i flere kategorier.

Festivaler: Festivalstype

KØBENHAVNS KOMMUNE

Segment 1: Univers 12% = 110.241 individer

1: Transport - Offentlig

Andel: 24,7% Hitrate: 27.190 Affinitet: 165

2: Overnatning

Andel: 5,8% Hitrate: 6.385 Affinitet: 126

3: Atmosfære

Andel: 40,5% Hitrate: 44.678 Affinitet: 107

4: Mad og drikke

Andel: 29,8% Hitrate: 32.862 Affinitet: 105

5: Fordybelse

Andel: 24,0% Hitrate: 26.482 Affinitet: 104

6: Party

Andel: 33,9% Hitrate: 37.348 Affinitet: 103

OMEGNS KOMMUNER

Segment 2: Univers 7% = 14.044 individer

1: Mad og drikke

Andel: 29,0% Hitrate: 4.077 Affinitet: 103

2: Transport - Bil

Andel: 12,8% Hitrate: 1.801 Affinitet: 102

3: Komfort

Andel: 36,9% Hitrate: 5.185 Affinitet: 98

4: Party

Andel: 31,6% Hitrate: 4.441 Affinitet: 96

5: Atmosfære

Andel: 35,2% Hitrate: 4.939 Affinitet: 93

6: Fordybelse

Andel: 21,0% Hitrate: 2.955 Affinitet: 91

FAXE KOMMUNE

Segment 3: Univers 5% = 1.420 individer

1: Transport - Bil

Andel: 17,0% Hitrate: 242 Affinitet: 135

2: Party

Andel: 37,0% Hitrate: 526 Affinitet: 112

3: Fordybelse

Andel: 25,1% Hitrate: 357 Affinitet: 109

4: Komfort

Andel: 36,9% Hitrate: 524 Affinitet: 98

5: Transport - Offentlig

Andel: 14,1% Hitrate: 200 Affinitet: 94

6: Atmosfære

Andel: 33,5% Hitrate: 476 Affinitet: 89

Tabellen er rangeret efter de 6 udfald med den højeste affinitet. Resterende udfaldsmuligheder vises ikke.

Andel = Procentandelen af individer der matcher det specifikke udfald. **Hitrate** = Antal individer der hører ind under det specifikke udfald. **Affinitet** = Hvor meget segmentet afviger fra normalen, hvor værdien 100, svarer til normalfordelingen.

Vær opmærksom på, at hvis Andelen indenfor samme segment overstiger 100%, er der tale om et fænomen hvor samme person kan gå igen i flere kategorier.

Musikfestival: Forbedringsønsker

KØBENHAVNS KOMMUNE

Segment 1: Univers 12% = 110.241 individer

1: Bedre information

Andel: 8,6% Hitrate: 9.492 Affinitet: 179

2: Bredere madudvalg

Andel: 7,0% Hitrate: 7.748 Affinitet: 143

3: Variation i musikstil

Andel: 29,3% Hitrate: 32.248 Affinitet: 141

4: Bedre oprydning

Andel: 12,3% Hitrate: 13.550 Affinitet: 133

5: Bæredygtighed/miljø

Andel: 8,5% Hitrate: 9.373 Affinitet: 131

6: Støjdæmpning og gæstekontrol

Andel: 7,8% Hitrate: 8.648 Affinitet: 129

OMEGNS KOMMUNER

Segment 2: Univers 7% = 14.044 individer

1: Bedre information

Andel: 7,5% Hitrate: 1.058 Affinitet: 157

2: Bedre overnatningsmuligheder

Andel: 10,0% Hitrate: 1.398 Affinitet: 155

3: Multigenerationel underholdning

Andel: 13,8% Hitrate: 1.943 Affinitet: 147

4: Flere nye kunstnere

Andel: 11,7% Hitrate: 1.637 Affinitet: 136

5: Bedre lyd kvalitet

Andel: 8,6% Hitrate: 1.212 Affinitet: 127

6: Mere plads/mindre trængsel

Andel: 22,0% Hitrate: 3.088 Affinitet: 122

FAXE KOMMUNE

Segment 3: Univers 5% = 1.420 individer

1: Øget sikkerhed

Andel: 5,9% Hitrate: 84 Affinitet: 140

2: Transport & parkering

Andel: 9,4% Hitrate: 134 Affinitet: 116

3: Sikring mod vejr

Andel: 12,3% Hitrate: 175 Affinitet: 104

4: Mindre fokus på druk

Andel: 6,4% Hitrate: 91 Affinitet: 103

5: Stilleområder

Andel: 7,8% Hitrate: 111 Affinitet: 101

6: Mere plads/mindre trængsel

Andel: 17,9% Hitrate: 254 Affinitet: 99

Tabellen er rangeret efter de 6 udfald med den højeste affinitet. Resterende udfaldsmuligheder vises ikke.

Andel = Procentandelen af individer der matcher det specifikke udfald. **Hitrate** = Antal individer der hører ind under det specifikke udfald. **Affinitet** = Hvor meget segmentet afviger fra normalen, hvor værdien 100, svarer til normalfordelingen.

Vær opmærksom på, at hvis Andelen indenfor samme segment overstiger 100%, er der tale om et fænomen hvor samme person kan gå igen i flere kategorier.

Spillesteder: Foretrukne spillested(er)

KØBENHAVNS KOMMUNE

Segment 1: Univers 28% = 254.766 individer

1: Store Vega

Andel: 41,3% Hitrate: 105.134 Affinitet: 212

2: Falkonersalen

Andel: 34,3% Hitrate: 87.504 Affinitet: 206

3: Forum

Andel: 28,8% Hitrate: 73.314 Affinitet: 203

4: Tivoli - Fredagsrock i Tivoli

Andel: 35,2% Hitrate: 89.598 Affinitet: 158

5: DR Koncerthuset

Andel: 53,8% Hitrate: 137.122 Affinitet: 154

6: Royal Arena

Andel: 49,8% Hitrate: 126.815 Affinitet: 151

OMEGNS KOMMUNER

Segment 2: Univers 19% = 38.118 individer

1: Falkonersalen

Andel: 23,6% Hitrate: 8.991 Affinitet: 142

2: Tivoli - Fredagsrock i Tivoli

Andel: 30,7% Hitrate: 11.719 Affinitet: 138

3: Royal Arena

Andel: 44,2% Hitrate: 16.867 Affinitet: 134

4: DR Koncerthuset

Andel: 45,2% Hitrate: 17.238 Affinitet: 129

5: Parken

Andel: 24,9% Hitrate: 9.496 Affinitet: 117

6: Forum

Andel: 15,3% Hitrate: 5.845 Affinitet: 108

FAXE KOMMUNE

Segment 3: Univers 18% = 5.435 individer

1: Tivoli - Fredagsrock i Tivoli

Andel: 31,9% Hitrate: 1.732 Affinitet: 143

2: Falkonersalen

Andel: 21,9% Hitrate: 1.189 Affinitet: 131

3: Royal Arena

Andel: 41,8% Hitrate: 2.271 Affinitet: 126

4: DR Koncerthuset

Andel: 41,2% Hitrate: 2.239 Affinitet: 118

5: Forum

Andel: 15,4% Hitrate: 838 Affinitet: 109

6: Parken

Andel: 22,3% Hitrate: 1.214 Affinitet: 105

Tabellen er rangeret efter de 6 udfald med den højeste affinitet. Resterende udfaldsmuligheder vises ikke.

Andel = Procentandelen af individer der matcher det specifikke udfald. **Hitrate** = Antal individer der hører ind under det specifikke udfald. **Affinitet** = Hvor meget segmentet afviger fra normalen, hvor værdien 100, svarer til normalfordelingen.

Vær opmærksom på, at hvis Andelen indenfor samme segment overstiger 100%, er der tale om et fænomen hvor samme person kan gå igen i flere kategorier.

Spillesteder: **Spillestedstype**

KØBENHAVNS KOMMUNE

Segment 1: Univers 28% = 254.766 individer

1: Transport - Offentlig

Andel: 34,2% Hitrate: 87.150 Affinitet: 173

2: Party

Andel: 19,9% Hitrate: 50.822 Affinitet: 124

3: Atmosfære

Andel: 33,6% Hitrate: 85.665 Affinitet: 104

4: Mad og drikke

Andel: 21,7% Hitrate: 55.242 Affinitet: 103

5: Fordybelse

Andel: 32,3% Hitrate: 82.384 Affinitet: 100

6: Komfort

Andel: 52,5% Hitrate: 133.767 Affinitet: 98

OMEGNS KOMMUNER

Segment 2: Univers 19% = 38.118 individer

1: Transport - Bil

Andel: 17,8% Hitrate: 6.795 Affinitet: 110

2: Party

Andel: 16,9% Hitrate: 6.454 Affinitet: 105

3: Komfort

Andel: 53,2% Hitrate: 20.260 Affinitet: 99

4: Mad og drikke

Andel: 20,6% Hitrate: 7.846 Affinitet: 98

5: Atmosfære

Andel: 30,3% Hitrate: 11.545 Affinitet: 94

6: Fordybelse

Andel: 28,7% Hitrate: 10.940 Affinitet: 89

FAXE KOMMUNE

Segment 3: Univers 18% = 5.435 individer

1: Transport - Bil

Andel: 22,1% Hitrate: 1.201 Affinitet: 137

2: Komfort

Andel: 53,1% Hitrate: 2.886 Affinitet: 99

3: Atmosfære

Andel: 31,6% Hitrate: 1.718 Affinitet: 98

4: Fordybelse

Andel: 31,0% Hitrate: 1.685 Affinitet: 96

5: Mad og drikke

Andel: 17,9% Hitrate: 971 Affinitet: 85

6: Transport - Offentlig

Andel: 14,4% Hitrate: 781 Affinitet: 73

Tabellen er rangeret efter de 6 udfald med den højeste affinitet. Resterende udfaldsmuligheder vises ikke.

Andel = Procentandelen af individer der matcher det specifikke udfald. **Hitrate** = Antal individer der hører ind under det specifikke udfald. **Affinitet** = Hvor meget segmentet afviger fra normalen, hvor værdien 100, svarer til normalfordelingen.

Vær opmærksom på, at hvis Andelen indenfor samme segment overstiger 100%, er der tale om et fænomen hvor samme person kan gå igen i flere kategorier.

Spillesteder: Foretrukne musiske rammer

KØBENHAVNS KOMMUNE

Segment 1: Univers 28% = 254.766 individer

1: Skal være nyt og spændende

Andel: 4,6% Hitrate: 11.768 Affinitet: 134

2: Hjerte og kant

Andel: 10,5% Hitrate: 26.732 Affinitet: 115

3: Stilart

Andel: 9,9% Hitrate: 25.309 Affinitet: 105

4: Musikere

Andel: 29,7% Hitrate: 75.571 Affinitet: 104

5: Musik jeg kender

Andel: 14,5% Hitrate: 36.875 Affinitet: 99

6: Entertainere

Andel: 19,4% Hitrate: 49.326 Affinitet: 96

OMEGNS KOMMUNER

Segment 2: Univers 19% = 38.118 individer

1: Entertainere

Andel: 22,8% Hitrate: 8.680 Affinitet: 113

2: Stilart

Andel: 10,6% Hitrate: 4.059 Affinitet: 112

3: Synger på dansk

Andel: 3,1% Hitrate: 1.190 Affinitet: 110

4: Sceneshow

Andel: 16,4% Hitrate: 6.267 Affinitet: 108

5: Kendt navn

Andel: 11,1% Hitrate: 4.250 Affinitet: 105

6: Sanger

Andel: 23,5% Hitrate: 8.945 Affinitet: 97

FAXE KOMMUNE

Segment 3: Univers 18% = 5.435 individer

1: Sceneshow

Andel: 19,2% Hitrate: 1.043 Affinitet: 126

2: Stilart

Andel: 11,1% Hitrate: 603 Affinitet: 117

3: Musik jeg kender

Andel: 15,4% Hitrate: 839 Affinitet: 106

4: Kendt navn

Andel: 11,0% Hitrate: 597 Affinitet: 103

5: Hjerte og kant

Andel: 9,2% Hitrate: 502 Affinitet: 101

6: Skal være nyt og spændende

Andel: 3,5% Hitrate: 188 Affinitet: 101

Tabellen er rangeret efter de 6 udfald med den højeste affinitet. Resterende udfaldsmuligheder vises ikke.

Andel = Procentandelen af individer der matcher det specifikke udfald. **Hitrate** = Antal individer der hører ind under det specifikke udfald. **Affinitet** = Hvor meget segmentet afviger fra normalen, hvor værdien 100, svarer til normalfordelingen.

Vær opmærksom på, at hvis Andelen indenfor samme segment overstiger 100%, er der tale om et fænomen hvor samme person kan gå igen i flere kategorier.

Spillesteder: Foretrukne fysiske rammer

KØBENHAVNS KOMMUNE

Segment 1: Univers 28% = 254.766 individer

1: Plads til at danse

Andel: 5,3% Hitrate: 13.424 Affinitet: 167

2: Offentlig transport

Andel: 24,8% Hitrate: 63.251 Affinitet: 165

3: Økologi

Andel: 5,4% Hitrate: 13.716 Affinitet: 140

4: Billig bar

Andel: 10,1% Hitrate: 25.770 Affinitet: 129

5: Teltpakke

Andel: 2,5% Hitrate: 6.400 Affinitet: 128

6: Ikke for lav musik

Andel: 15,9% Hitrate: 40.502 Affinitet: 124

OMEGNS KOMMUNER

Segment 2: Univers 19% = 38.118 individer

1: Udvalg af drikkevarer

Andel: 4,0% Hitrate: 1.515 Affinitet: 122

2: Naturskøn beliggenhed

Andel: 5,7% Hitrate: 2.168 Affinitet: 109

3: VIP mulighed

Andel: 2,4% Hitrate: 902 Affinitet: 104

4: Parkering

Andel: 12,9% Hitrate: 4.911 Affinitet: 102

5: Ingen kø til baren

Andel: 10,5% Hitrate: 4.016 Affinitet: 101

6: Betjening

Andel: 14,6% Hitrate: 5.551 Affinitet: 100

FAXE KOMMUNE

Segment 3: Univers 18% = 5.435 individer

1: Parkering

Andel: 17,0% Hitrate: 925 Affinitet: 134

2: Ikke for høj musik

Andel: 9,7% Hitrate: 527 Affinitet: 130

3: Synlig scene

Andel: 30,6% Hitrate: 1.664 Affinitet: 128

4: Ikke for lav musik

Andel: 13,9% Hitrate: 755 Affinitet: 108

5: Siddepladser

Andel: 12,6% Hitrate: 683 Affinitet: 108

6: Betjening

Andel: 15,3% Hitrate: 834 Affinitet: 105

Tabellen er rangeret efter de 6 udfald med den højeste affinitet. Resterende udfaldsmuligheder vises ikke.

Andel = Procentandelen af individer der matcher det specifikke udfald. **Hitrate** = Antal individer der hører ind under det specifikke udfald. **Affinitet** = Hvor meget segmentet afviger fra normalen, hvor værdien 100, svarer til normalfordelingen.

Vær opmærksom på, at hvis Andelen indenfor samme segment overstiger 100%, er der tale om et fænomen hvor samme person kan gå igen i flere kategorier.

Spillesteder: **Forbedringsønsker**

KØBENHAVNS KOMMUNE

Segment 1: Univers 28% = 254.766 individer

1: Bedre hygiejne/oprydning (fx på toiletter)

Andel: 2,6% Hitrate: 6.637 Affinitet: 179

2: Udsyn til scene/skærme

Andel: 3,7% Hitrate: 9.379 Affinitet: 169

3: Billigere mad/drikke

Andel: 8,5% Hitrate: 21.728 Affinitet: 160

4: Mere personale/mindre kø

Andel: 3,2% Hitrate: 8.227 Affinitet: 160

5: Mere plads/mindre trængsel

Andel: 8,0% Hitrate: 20.337 Affinitet: 154

6: Flere siddepladser/ståpladser

Andel: 3,7% Hitrate: 9.330 Affinitet: 147

OMEGNS KOMMUNER

Segment 2: Univers 19% = 38.118 individer

1: Bedre handicapforhold

Andel: 1,4% Hitrate: 530 Affinitet: 191

2: Bedre hygiejne/oprydning (fx på toiletter)

Andel: 2,1% Hitrate: 784 Affinitet: 141

3: Bedre muligheder for transport/parkering

Andel: 3,4% Hitrate: 1.307 Affinitet: 128

4: Book flere kendte navne

Andel: 3,8% Hitrate: 1.436 Affinitet: 122

5: Bedre lyd kvalitet

Andel: 4,2% Hitrate: 1.613 Affinitet: 116

6: Bedre faciliteter (fx spisesteder)

Andel: 1,4% Hitrate: 543 Affinitet: 115

FAXE KOMMUNE

Segment 3: Univers 18% = 5.435 individer

1: Rygeområder

Andel: 2,5% Hitrate: 136 Affinitet: 296

2: Bedre muligheder for transport/parkering

Andel: 4,5% Hitrate: 247 Affinitet: 170

3: Bedre hygiejne/oprydning (fx på toiletter)

Andel: 2,4% Hitrate: 131 Affinitet: 166

4: Flere siddepladser/ståpladser

Andel: 3,7% Hitrate: 202 Affinitet: 149

5: Billigere entre

Andel: 11,1% Hitrate: 604 Affinitet: 143

6: Bedre faciliteter (fx spisesteder)

Andel: 1,4% Hitrate: 78 Affinitet: 116

Tabellen er rangeret efter de 6 udfald med den højeste affinitet. Resterende udfaldsmuligheder vises ikke.

Andel = Procentandelen af individer der matcher det specifikke udfald. **Hitrate** = Antal individer der hører ind under det specifikke udfald. **Affinitet** = Hvor meget segmentet afviger fra normalen, hvor værdien 100, svarer til normalfordelingen.

Vær opmærksom på, at hvis Andelen indenfor samme segment overstiger 100%, er der tale om et fænomen hvor samme person kan gå igen i flere kategorier.



NGO-Type



NGO: Vigtigste hjælpeindsatser

KØBENHAVNS KOMMUNE

Segment 1: Univers 57% = 515.560 individer

1: Flygtninge her i Danmark

Andel: 2,6% Hitrate: 13.239 Affinitet: 221

2: U-landshjælp

Andel: 5,1% Hitrate: 26.328 Affinitet: 210

3: Menneskerettigheder

Andel: 9,7% Hitrate: 49.780 Affinitet: 210

4: Fattigdomsbekæmpelse

Andel: 7,6% Hitrate: 39.194 Affinitet: 209

5: Miljø & klima

Andel: 13,0% Hitrate: 67.010 Affinitet: 202

6: Kvinderettigheder

Andel: 1,7% Hitrate: 8.999 Affinitet: 195

OMEGNS KOMMUNER

Segment 2: Univers 56% = 115.854 individer

1: Ældres vilkår

Andel: 12,3% Hitrate: 14.276 Affinitet: 214

2: Fokus på hjælpearbejde i Danmark

Andel: 6,5% Hitrate: 7.514 Affinitet: 203

3: Dyreværn/dyrevelfærd

Andel: 9,5% Hitrate: 11.023 Affinitet: 200

4: Flygtninge her i Danmark

Andel: 2,3% Hitrate: 2.618 Affinitet: 194

5: Kvinderettigheder

Andel: 1,7% Hitrate: 1.980 Affinitet: 191

6: Særlige/udsatte befolkningsgrupper

Andel: 7,3% Hitrate: 8.436 Affinitet: 185

FAXE KOMMUNE

Segment 3: Univers 60% = 17.857 individer

1: Fokus på hjælpearbejde i Danmark

Andel: 7,7% Hitrate: 1.379 Affinitet: 242

2: Ældres vilkår

Andel: 13,8% Hitrate: 2.466 Affinitet: 239

3: Dyreværn/dyrevelfærd

Andel: 10,2% Hitrate: 1.827 Affinitet: 215

4: Naturbevarelse

Andel: 8,3% Hitrate: 1.482 Affinitet: 204

5: Fattigdomsbekæmpelse

Andel: 7,3% Hitrate: 1.300 Affinitet: 200

6: Særlige/udsatte befolkningsgrupper

Andel: 7,8% Hitrate: 1.396 Affinitet: 199

Tabellen er rangeret efter de 6 udfald med den højeste affinitet. Resterende udfaldsmuligheder vises ikke.

Andel = Procentandelen af individer der matcher det specifikke udfald. **Hitrate** = Antal individer der hører ind under det specifikke udfald. **Affinitet** = Hvor meget segmentet afviger fra normalen, hvor værdien 100, svarer til normalfordelingen.

Vær opmærksom på, at hvis Andelen indenfor samme segment overstiger 100%, er der tale om et fænomen hvor samme person kan gå igen i flere kategorier.

NGO: Vigtigste hjælpeindsatser i Danmark

KØBENHAVNS KOMMUNE

Segment 1: Univers 57% = 515.560 individer

1: Fattige tilrejsende (migranter) i Danmark

Andel: 2,5% Hitrate: 12.962 Affinitet: 245

2: Flygtninge i Danmark

Andel: 9,0% Hitrate: 46.652 Affinitet: 239

3: Stofmisbrugere

Andel: 1,5% Hitrate: 7.944 Affinitet: 230

4: Hjemløse

Andel: 12,0% Hitrate: 61.787 Affinitet: 202

5: Psykisk syge/pårørende til psykisk syge

Andel: 12,6% Hitrate: 65.179 Affinitet: 173

6: Fattige børnefamilier

Andel: 12,7% Hitrate: 65.643 Affinitet: 169

OMEGNS KOMMUNER

Segment 2: Univers 56% = 115.854 individer

1: Fattige ældre

Andel: 12,9% Hitrate: 14.925 Affinitet: 205

2: Ensomme

Andel: 9,7% Hitrate: 11.242 Affinitet: 199

3: Fattige børnefamilier

Andel: 14,6% Hitrate: 16.918 Affinitet: 194

4: Psykisk syge/pårørende til psykisk syge

Andel: 13,8% Hitrate: 16.009 Affinitet: 190

5: Fysisk handikappede

Andel: 6,7% Hitrate: 7.772 Affinitet: 188

6: Udsatte børn

Andel: 27,2% Hitrate: 31.474 Affinitet: 186

FAXE KOMMUNE

Segment 3: Univers 60% = 17.857 individer

1: Alkoholikere/pårørende til alkoholikere

Andel: 4,4% Hitrate: 792 Affinitet: 290

2: Fysisk handikappede

Andel: 7,6% Hitrate: 1.366 Affinitet: 214

3: Fattige ældre

Andel: 11,6% Hitrate: 2.065 Affinitet: 185

4: Fattige børnefamilier

Andel: 13,4% Hitrate: 2.396 Affinitet: 178

5: Ensomme

Andel: 8,7% Hitrate: 1.549 Affinitet: 177

6: Udsatte børn

Andel: 24,5% Hitrate: 4.369 Affinitet: 167

Tabellen er rangeret efter de 6 udfald med den højeste affinitet. Resterende udfaldsmuligheder vises ikke.

Andel = Procentandelen af individer der matcher det specifikke udfald. **Hitrate** = Antal individer der hører ind under det specifikke udfald. **Affinitet** = Hvor meget segmentet afviger fra normalen, hvor værdien 100, svarer til normalfordelingen.

Vær opmærksom på, at hvis Andelen indenfor samme segment overstiger 100%, er der tale om et fænomen hvor samme person kan gå igen i flere kategorier.

NGO: Ønsker at støtte økonomisk

KØBENHAVNS KOMMUNE

Segment 1: Univers 57% = 515.560 individer

1: Mellemløbeligt Samvirke

Andel: 1,4% Hitrate: 7.423 Affinitet: 245

2: Amnesty International

Andel: 8,5% Hitrate: 43.977 Affinitet: 223

3: Greenpeace

Andel: 2,2% Hitrate: 11.109 Affinitet: 204

4: Unicef

Andel: 6,7% Hitrate: 34.542 Affinitet: 195

5: Læger uden Grænser

Andel: 5,8% Hitrate: 29.696 Affinitet: 175

6: Dansk Flygtningehjælp

Andel: 4,2% Hitrate: 21.496 Affinitet: 163

OMEGNS KOMMUNER

Segment 2: Univers 56% = 115.854 individer

1: Hjerteforeningen

Andel: 5,3% Hitrate: 6.179 Affinitet: 138

2: Dyrenes Beskyttelse

Andel: 4,3% Hitrate: 4.995 Affinitet: 130

3: Kræftens Bekæmpelse

Andel: 23,2% Hitrate: 26.854 Affinitet: 128

4: Ældre Sagen

Andel: 5,1% Hitrate: 5.908 Affinitet: 117

5: Team Danmark

Andel: 5,1% Hitrate: 5.908 Affinitet: 117

6: Scleroseforeningen

Andel: 2,0% Hitrate: 2.285 Affinitet: 115

FAXE KOMMUNE

Segment 3: Univers 60% = 17.857 individer

1: Kirkens Korshær

Andel: 1,6% Hitrate: 291 Affinitet: 285

2: Greenpeace

Andel: 1,7% Hitrate: 312 Affinitet: 165

3: Hjerteforeningen

Andel: 6,2% Hitrate: 1.110 Affinitet: 161

4: Dansk Blindesamfund

Andel: 1,0% Hitrate: 180 Affinitet: 161

5: Scleroseforeningen

Andel: 2,6% Hitrate: 459 Affinitet: 149

6: World Animal Protection/WSPA

Andel: 1,8% Hitrate: 316 Affinitet: 140

Tabellen er rangeret efter de 6 udfald med den højeste affinitet. Resterende udfaldsmuligheder vises ikke.

Andel = Procentandelen af individer der matcher det specifikke udfald. **Hitrate** = Antal individer der hører ind under det specifikke udfald. **Affinitet** = Hvor meget segmentet afviger fra normalen, hvor værdien 100, svarer til normalfordelingen.

Vær opmærksom på, at hvis Andelen indenfor samme segment overstiger 100%, er der tale om et fænomen hvor samme person kan gå igen i flere kategorier.

NGO: Støtteårsag

KØBENHAVNS KOMMUNE

Segment 1: Univers 96% = 877.202 individer

1: Menneskerettigheder

Andel: 34,4% Hitrate: 302.161 Affinitet: 131

2: Økonomisk/social ulighed i verden

Andel: 31,9% Hitrate: 279.595 Affinitet: 129

3: Fattigdomsbekæmpelse

Andel: 32,3% Hitrate: 283.263 Affinitet: 128

4: Hjælp i krig (ofre)

Andel: 33,7% Hitrate: 295.301 Affinitet: 124

5: Sultbekæmpelse

Andel: 22,4% Hitrate: 196.234 Affinitet: 118

6: God samvittighed

Andel: 21,3% Hitrate: 187.112 Affinitet: 111

OMEGNS KOMMUNER

Segment 2: Univers 86% = 176.650 individer

1: Ældres vilkår

Andel: 28,1% Hitrate: 49.703 Affinitet: 114

2: Hjelpearbejde i Danmark

Andel: 16,2% Hitrate: 28.675 Affinitet: 101

3: Kender én, der er personligt berørt

Andel: 28,6% Hitrate: 50.437 Affinitet: 99

4: Forskning

Andel: 32,7% Hitrate: 57.755 Affinitet: 98

5: Personligt berørt

Andel: 15,6% Hitrate: 27.642 Affinitet: 90

6: Hjælp i krig (ofre)

Andel: 24,4% Hitrate: 43.053 Affinitet: 89

FAXE KOMMUNE

Segment 3: Univers 87% = 26.246 individer

1: Hjelpearbejde i Danmark

Andel: 22,1% Hitrate: 5.799 Affinitet: 137

2: Ældres vilkår

Andel: 31,8% Hitrate: 8.345 Affinitet: 129

3: Forskning

Andel: 33,8% Hitrate: 8.872 Affinitet: 102

4: Personligt berørt

Andel: 17,0% Hitrate: 4.466 Affinitet: 98

5: Kender én, der er personligt berørt

Andel: 28,0% Hitrate: 7.351 Affinitet: 97

6: God samvittighed

Andel: 18,5% Hitrate: 4.846 Affinitet: 96

Tabellen er rangeret efter de 6 udfald med den højeste affinitet. Resterende udfaldsmuligheder vises ikke.

Andel = Procentandelen af individer der matcher det specifikke udfald. **Hitrate** = Antal individer der hører ind under det specifikke udfald. **Affinitet** = Hvor meget segmentet afviger fra normalen, hvor værdien 100, svarer til normalfordelingen.

Vær opmærksom på, at hvis Andelen indenfor samme segment overstiger 100%, er der tale om et fænomen hvor samme person kan gå igen i flere kategorier.

NGO: Ønsket støtteform

KØBENHAVNS KOMMUNE

Segment 1: Univers 57% = 515.560 individer

1: Testamente

Andel: 1,3% Hitrate: 6.826 Affinitet: 133

2: Bidrag - telefon

Andel: 9,2% Hitrate: 47.393 Affinitet: 116

3: Bidrag - SMS

Andel: 9,2% Hitrate: 47.554 Affinitet: 113

4: Fast bidrag, ikke medlemskab

Andel: 9,9% Hitrate: 51.044 Affinitet: 113

5: Frivilligt arbejde

Andel: 5,8% Hitrate: 29.858 Affinitet: 112

6: Frivilligt arbejde som indsamler

Andel: 4,1% Hitrate: 21.394 Affinitet: 111

OMEGNS KOMMUNER

Segment 2: Univers 56% = 115.854 individer

1: Medlemskab

Andel: 27,1% Hitrate: 31.378 Affinitet: 108

2: Øvrige / Danske Giro/ Letbank

Andel: 6,8% Hitrate: 7.879 Affinitet: 102

3: Varekøb

Andel: 15,7% Hitrate: 18.192 Affinitet: 101

4: Bidrag - telefon

Andel: 7,5% Hitrate: 8.729 Affinitet: 95

5: Fast bidrag, ikke medlemskab

Andel: 8,1% Hitrate: 9.412 Affinitet: 93

6: Frivilligt arbejde

Andel: 4,6% Hitrate: 5.353 Affinitet: 89

FAXE KOMMUNE

Segment 3: Univers 60% = 17.857 individer

1: Testamente

Andel: 2,2% Hitrate: 401 Affinitet: 225

2: Lotterideltagelse

Andel: 11,6% Hitrate: 2.073 Affinitet: 142

3: Fast bidrag, ikke medlemskab

Andel: 12,3% Hitrate: 2.192 Affinitet: 140

4: Øvrige / Danske Giro/ Letbank

Andel: 8,1% Hitrate: 1.445 Affinitet: 122

5: Medlemskab

Andel: 29,8% Hitrate: 5.318 Affinitet: 119

6: Varekøb

Andel: 18,4% Hitrate: 3.282 Affinitet: 118

Tabellen er rangeret efter de 6 udfald med den højeste affinitet. Resterende udfaldsmuligheder vises ikke.

Andel = Procentandelen af individer der matcher det specifikke udfald. **Hitrate** = Antal individer der hører ind under det specifikke udfald. **Affinitet** = Hvor meget segmentet afviger fra normalen, hvor værdien 100, svarer til normalfordelingen.

Vær opmærksom på, at hvis Andelen indenfor samme segment overstiger 100%, er der tale om et fænomen hvor samme person kan gå igen i flere kategorier.

NGO: Fravælgelsesgrunde

KØBENHAVNS KOMMUNE

Segment 1: Univers 57% = 515.560 individer

1: Organisationen har for stort fokus på danske forhold

Andel: 1,1% Hitrate: 5.742 Affinitet: 158

2: Har ikke lyst til at støtte nogen

Andel: 2,3% Hitrate: 11.653 Affinitet: 121

3: Fundraising uacceptabel

Andel: 20,4% Hitrate: 105.232 Affinitet: 120

4: Ikke råd til at støtte økonomisk

Andel: 13,9% Hitrate: 71.610 Affinitet: 115

5: Støtte/prioritere andre organisationer

Andel: 17,4% Hitrate: 89.546 Affinitet: 104

6: Troværdighed/Tillid

Andel: 24,6% Hitrate: 126.788 Affinitet: 102

OMEGNS KOMMUNER

Segment 2: Univers 56% = 115.854 individer

1: Overvejer støtte

Andel: 4,3% Hitrate: 5.009 Affinitet: 157

2: Indsatsområdet er en opgave for staten

Andel: 6,3% Hitrate: 7.247 Affinitet: 125

3: Troværdighed/Tillid

Andel: 27,5% Hitrate: 31.853 Affinitet: 114

4: Ikke råd til at støtte økonomisk

Andel: 12,6% Hitrate: 14.603 Affinitet: 104

5: Ineffektiv indsats

Andel: 13,6% Hitrate: 15.707 Affinitet: 103

6: Uenig med NGO

Andel: 18,9% Hitrate: 21.845 Affinitet: 102

FAXE KOMMUNE

Segment 3: Univers 60% = 17.857 individer

1: Har ikke lyst til at støtte nogen

Andel: 4,1% Hitrate: 733 Affinitet: 220

2: Ikke råd til at støtte økonomisk

Andel: 13,4% Hitrate: 2.390 Affinitet: 111

3: Danske forhold overses

Andel: 2,3% Hitrate: 419 Affinitet: 111

4: Personlige årsager

Andel: 7,6% Hitrate: 1.364 Affinitet: 102

5: Overvejer støtte

Andel: 2,8% Hitrate: 492 Affinitet: 100

6: Troværdighed/Tillid

Andel: 24,2% Hitrate: 4.325 Affinitet: 100

Tabellen er rangeret efter de 6 udfald med den højeste affinitet. Resterende udfaldsmuligheder vises ikke.

Andel = Procentandelen af individer der matcher det specifikke udfald. **Hitrate** = Antal individer der hører ind under det specifikke udfald. **Affinitet** = Hvor meget segmentet afviger fra normalen, hvor værdien 100, svarer til normalfordelingen.

Vær opmærksom på, at hvis Andelen indenfor samme segment overstiger 100%, er der tale om et fænomen hvor samme person kan gå igen i flere kategorier.

NGO: Ønsket støttebeløb

KØBENHAVNS KOMMUNE

Segment 1: Univers 57% = 515.560 individer

1: 1000+ kr.

Andel: 44,1% Hitrate: 227.590 Affinitet: 113

2: 0 kr.

Andel: 18,3% Hitrate: 94.491 Affinitet: 101

3: 250-499 kr.

Andel: 7,2% Hitrate: 37.030 Affinitet: 91

4: 1-49 kr.

Andel: 1,2% Hitrate: 6.334 Affinitet: 90

5: 500-999 kr.

Andel: 15,1% Hitrate: 78.054 Affinitet: 90

6: 50-99 kr.

Andel: 1,6% Hitrate: 8.191 Affinitet: 89

OMEGNS KOMMUNER

Segment 2: Univers 56% = 115.854 individer

1: 250-499 kr.

Andel: 9,1% Hitrate: 10.580 Affinitet: 115

2: 500-999 kr.

Andel: 17,6% Hitrate: 20.355 Affinitet: 105

3: 0 kr.

Andel: 18,7% Hitrate: 21.636 Affinitet: 103

4: 1000+ kr.

Andel: 37,9% Hitrate: 43.933 Affinitet: 97

5: 100-249 kr.

Andel: 13,8% Hitrate: 16.036 Affinitet: 95

6: 1-49 kr.

Andel: 1,3% Hitrate: 1.462 Affinitet: 93

FAXE KOMMUNE

Segment 3: Univers 60% = 17.857 individer

1: 500-999 kr.

Andel: 23,9% Hitrate: 4.259 Affinitet: 142

2: 250-499 kr.

Andel: 9,0% Hitrate: 1.615 Affinitet: 114

3: 100-249 kr.

Andel: 13,7% Hitrate: 2.450 Affinitet: 94

4: 1000+ kr.

Andel: 36,2% Hitrate: 6.462 Affinitet: 93

5: 0 kr.

Andel: 14,6% Hitrate: 2.603 Affinitet: 80

6: 50-99 kr.

Andel: 1,4% Hitrate: 254 Affinitet: 79

Tabellen er rangeret efter de 6 udfald med den højeste affinitet. Resterende udfaldsmuligheder vises ikke.

Andel = Procentandelen af individer der matcher det specifikke udfald. **Hitrate** = Antal individer der hører ind under det specifikke udfald. **Affinitet** = Hvor meget segmentet afviger fra normalen, hvor værdien 100, svarer til normalfordelingen.

Vær opmærksom på, at hvis Andelen indenfor samme segment overstiger 100%, er der tale om et fænomen hvor samme person kan gå igen i flere kategorier.



Bil-Type



Bilmarkedet: **Bilmærke ved næste køb**

KØBENHAVNS KOMMUNE

Segment 1: Univers 100% = 911.000 individer

1: Polestar

Andel: 1,4% Hitrate: 12.499 Affinitet: 126

2: Tesla

Andel: 9,6% Hitrate: 87.118 Affinitet: 124

3: Fiat

Andel: 4,0% Hitrate: 36.451 Affinitet: 118

4: Seat

Andel: 4,8% Hitrate: 44.054 Affinitet: 110

5: Kia

Andel: 12,4% Hitrate: 112.644 Affinitet: 109

6: VW

Andel: 30,8% Hitrate: 280.361 Affinitet: 106

OMEGNS KOMMUNER

Segment 2: Univers 100% = 206.000 individer

1: Subaru

Andel: 1,6% Hitrate: 3.387 Affinitet: 243

2: Suzuki

Andel: 9,7% Hitrate: 19.982 Affinitet: 138

3: Dacia

Andel: 2,6% Hitrate: 5.312 Affinitet: 131

4: Kia

Andel: 13,3% Hitrate: 27.407 Affinitet: 118

5: Hyundai

Andel: 10,6% Hitrate: 21.891 Affinitet: 114

6: Tesla

Andel: 8,2% Hitrate: 16.969 Affinitet: 107

FAXE KOMMUNE

Segment 3: Univers 100% = 30.000 individer

1: Mitsubishi

Andel: 2,5% Hitrate: 748 Affinitet: 150

2: Renault

Andel: 10,8% Hitrate: 3.233 Affinitet: 142

3: Suzuki

Andel: 9,9% Hitrate: 2.968 Affinitet: 140

4: Hyundai

Andel: 12,9% Hitrate: 3.856 Affinitet: 138

5: Citroën

Andel: 14,2% Hitrate: 4.273 Affinitet: 128

6: Skoda

Andel: 20,6% Hitrate: 6.173 Affinitet: 123

Tabellen er rangeret efter de 6 udfald med den højeste affinitet. Resterende udfaldsmuligheder vises ikke.

Andel = Procentandelen af individer der matcher det specifikke udfald. **Hitrate** = Antal individer der hører ind under det specifikke udfald. **Affinitet** = Hvor meget segmentet afviger fra normalen, hvor værdien 100, svarer til normalfordelingen.

Vær opmærksom på, at hvis Andelen indenfor samme segment overstiger 100%, er der tale om et fænomen hvor samme person kan gå igen i flere kategorier.

Bilmarkedet: **Bilstørrelse ved næste køb**

KØBENHAVNS KOMMUNE

Segment 1: Univers 100% = 911.000 individer

1: Mikrobil

Andel: 7,4% Hitrate: 67.223 Affinitet: 129

2: Sport- og luksusbiler

Andel: 1,1% Hitrate: 10.234 Affinitet: 129

3: Minibil

Andel: 18,7% Hitrate: 170.327 Affinitet: 116

4: SUV'er

Andel: 7,7% Hitrate: 69.783 Affinitet: 97

5: Mindre mellemklasse biler

Andel: 32,2% Hitrate: 293.101 Affinitet: 96

6: Større mellemklasse biler

Andel: 20,1% Hitrate: 183.516 Affinitet: 95

OMEGNS KOMMUNER

Segment 2: Univers 100% = 206.000 individer

1: Minibil

Andel: 16,0% Hitrate: 32.999 Affinitet: 100

2: Mindre mellemklasse biler

Andel: 33,6% Hitrate: 69.166 Affinitet: 100

3: Mikrobil

Andel: 5,7% Hitrate: 11.701 Affinitet: 99

4: Større mellemklasse biler

Andel: 20,7% Hitrate: 42.652 Affinitet: 98

5: SUV'er

Andel: 7,5% Hitrate: 15.392 Affinitet: 95

6: MPV'er

Andel: 7,1% Hitrate: 14.644 Affinitet: 94

FAXE KOMMUNE

Segment 3: Univers 100% = 30.000 individer

1: Minibus

Andel: 1,2% Hitrate: 355 Affinitet: 218

2: Sport- og luksusbiler

Andel: 1,2% Hitrate: 354 Affinitet: 136

3: Minibil

Andel: 18,5% Hitrate: 5.552 Affinitet: 115

4: Større mellemklasse biler

Andel: 22,0% Hitrate: 6.605 Affinitet: 104

5: SUV'er

Andel: 8,1% Hitrate: 2.430 Affinitet: 103

6: Mindre mellemklasse biler

Andel: 32,0% Hitrate: 9.600 Affinitet: 96

Tabellen er rangeret efter de 6 udfald med den højeste affinitet. Resterende udfaldsmuligheder vises ikke.

Andel = Procentandelen af individer der matcher det specifikke udfald. **Hitrate** = Antal individer der hører ind under det specifikke udfald. **Affinitet** = Hvor meget segmentet afviger fra normalen, hvor værdien 100, svarer til normalfordelingen.

Vær opmærksom på, at hvis Andelen indenfor samme segment overstiger 100%, er der tale om et fænomen hvor samme person kan gå igen i flere kategorier.

Bilmarkedet: Brændstoftype ved næste køb

KØBENHAVNS KOMMUNE

Segment 1: Univers 100% = 911.000 individer

1: El

Andel: 17,9% Hitrate: 163.235 Affinitet: 122

2: Hybrid

Andel: 5,0% Hitrate: 45.732 Affinitet: 120

3: Benzin

Andel: 39,9% Hitrate: 363.065 Affinitet: 102

4: Hybrid/Plug-in

Andel: 3,5% Hitrate: 31.978 Affinitet: 98

5: Diesel

Andel: 8,0% Hitrate: 72.662 Affinitet: 54

6: Brint

Andel: 0,6% Hitrate: 5.578 Affinitet: 0

OMEGNS KOMMUNER

Segment 2: Univers 100% = 206.000 individer

1: Hybrid

Andel: 4,7% Hitrate: 9.724 Affinitet: 113

2: Benzin

Andel: 40,6% Hitrate: 83.656 Affinitet: 104

3: Diesel

Andel: 14,2% Hitrate: 29.301 Affinitet: 96

4: El

Andel: 13,1% Hitrate: 27.021 Affinitet: 89

5: Hybrid/Plug-in

Andel: 3,1% Hitrate: 6.333 Affinitet: 86

6: Brint

Andel: 0,9% Hitrate: 1.942 Affinitet: 0

FAXE KOMMUNE

Segment 3: Univers 100% = 30.000 individer

1: Diesel

Andel: 17,2% Hitrate: 5.154 Affinitet: 116

2: El

Andel: 16,6% Hitrate: 4.990 Affinitet: 113

3: Benzin

Andel: 43,2% Hitrate: 12.959 Affinitet: 110

4: Hybrid

Andel: 3,0% Hitrate: 889 Affinitet: 71

5: Hybrid/Plug-in

Andel: 2,5% Hitrate: 747 Affinitet: 70

6: Brint

Andel: 1,0% Hitrate: 295 Affinitet: 0

Tabellen er rangeret efter de 6 udfald med den højeste affinitet. Resterende udfaldsmuligheder vises ikke.

Andel = Procentandelen af individer der matcher det specifikke udfald. **Hitrate** = Antal individer der hører ind under det specifikke udfald. **Affinitet** = Hvor meget segmentet afviger fra normalen, hvor værdien 100, svarer til normalfordelingen.

Vær opmærksom på, at hvis Andelen indenfor samme segment overstiger 100%, er der tale om et fænomen hvor samme person kan gå igen i flere kategorier.

Bilmarkedet: **Prioterung ved næste bilkøb**

KØBENHAVNS KOMMUNE

Segment 1: Univers 100% = 911.000 individer

1: Online selvbetjeningsmuligheder ift. bilkøb

Andel: 2,5% Hitrate: 22.470 Affinitet: 125

2: De samlede månedlige omkostninger ved bilejerskabet

Andel: 31,2% Hitrate: 284.649 Affinitet: 111

3: Teknologien

Andel: 23,0% Hitrate: 209.318 Affinitet: 106

4: Finansieringsmuligheder

Andel: 10,7% Hitrate: 97.151 Affinitet: 106

5: At det er nemt og hurtigt

Andel: 15,0% Hitrate: 136.573 Affinitet: 104

6: Brændstofforbrug

Andel: 42,2% Hitrate: 384.098 Affinitet: 101

OMEGNS KOMMUNER

Segment 2: Univers 100% = 206.000 individer

1: Finansieringsmuligheder

Andel: 11,1% Hitrate: 22.932 Affinitet: 111

2: At det er nemt og hurtigt

Andel: 15,8% Hitrate: 32.509 Affinitet: 109

3: Design

Andel: 18,3% Hitrate: 37.681 Affinitet: 108

4: Teknologien

Andel: 22,8% Hitrate: 47.026 Affinitet: 105

5: Brændstofforbrug

Andel: 43,4% Hitrate: 89.447 Affinitet: 104

6: Serviceniveauet hos sælger

Andel: 28,2% Hitrate: 58.030 Affinitet: 104

FAXE KOMMUNE

Segment 3: Univers 100% = 30.000 individer

1: Online selvbetjeningsmuligheder ift. bilkøb

Andel: 3,7% Hitrate: 1.098 Affinitet: 186

2: Finansieringsmuligheder

Andel: 17,0% Hitrate: 5.088 Affinitet: 168

3: At det er nemt og hurtigt

Andel: 21,4% Hitrate: 6.408 Affinitet: 148

4: Design

Andel: 22,1% Hitrate: 6.623 Affinitet: 131

5: Teknologien

Andel: 28,1% Hitrate: 8.436 Affinitet: 130

6: Serviceniveauet hos sælger

Andel: 33,9% Hitrate: 10.178 Affinitet: 125

Tabellen er rangeret efter de 6 udfald med den højeste affinitet. Resterende udfaldsmuligheder vises ikke.

Andel = Procentandelen af individer der matcher det specifikke udfald. **Hitrate** = Antal individer der hører ind under det specifikke udfald. **Affinitet** = Hvor meget segmentet afviger fra normalen, hvor værdien 100, svarer til normalfordelingen.

Vær opmærksom på, at hvis Andelen indenfor samme segment overstiger 100%, er der tale om et fænomen hvor samme person kan gå igen i flere kategorier.

Bilmarkedet: **Forhandler**

KØBENHAVNS KOMMUNE

Segment 1: Univers 100% = 911.000 individer

1: Mindre, specialiseret leasingsselskab

Andel: 2,9% Hitrate: 26.266 Affinitet: 169

2: Store etablerede leasingsselskab

Andel: 6,3% Hitrate: 56.963 Affinitet: 155

3: Gennem en tredjeparts online bilportal

Andel: 2,7% Hitrate: 24.878 Affinitet: 148

4: Direkte fra bilimportøren

Andel: 2,7% Hitrate: 24.612 Affinitet: 146

5: Autoriseret mærkeforhandler (online)

Andel: 7,2% Hitrate: 65.643 Affinitet: 135

6: Uafhængig brugtbilsforhandler, ikke-autoriseret (online)

Andel: 3,3% Hitrate: 30.457 Affinitet: 101

OMEGNS KOMMUNER

Segment 2: Univers 100% = 206.000 individer

1: Uafhængig brugtbilsforhandler, ikke-autoriseret (online)

Andel: 3,3% Hitrate: 6.755 Affinitet: 99

2: Autoriseret mærkeforhandler (fysisk)

Andel: 61,0% Hitrate: 125.697 Affinitet: 98

3: Uafhængig brugtbilsforhandler, ikke-autoriseret (fysisk)

Andel: 11,5% Hitrate: 23.726 Affinitet: 97

4: Af en anden privat bilejer

Andel: 6,1% Hitrate: 12.621 Affinitet: 96

5: Store etablerede leasingsselskab

Andel: 3,8% Hitrate: 7.830 Affinitet: 94

6: Gennem en tredjeparts online bilportal

Andel: 1,7% Hitrate: 3.416 Affinitet: 90

FAXE KOMMUNE

Segment 3: Univers 100% = 30.000 individer

1: Direkte fra bilimportøren

Andel: 4,0% Hitrate: 1.188 Affinitet: 215

2: Uafhængig brugtbilsforhandler, ikke-autoriseret (online)

Andel: 4,8% Hitrate: 1.426 Affinitet: 143

3: Autoriseret mærkeforhandler (online)

Andel: 7,4% Hitrate: 2.222 Affinitet: 138

4: Uafhængig brugtbilsforhandler, ikke-autoriseret (fysisk)

Andel: 15,0% Hitrate: 4.509 Affinitet: 127

5: Autoriseret mærkeforhandler (fysisk)

Andel: 66,9% Hitrate: 20.080 Affinitet: 107

6: Mindre, specialiseret leasingsselskab

Andel: 1,8% Hitrate: 543 Affinitet: 106

Tabellen er rangeret efter de 6 udfald med den højeste affinitet. Resterende udfaldsmuligheder vises ikke.

Andel = Procentandelen af individer der matcher det specifikke udfald. **Hitrate** = Antal individer der hører ind under det specifikke udfald. **Affinitet** = Hvor meget segmentet afviger fra normalen, hvor værdien 100, svarer til normalfordelingen.

Vær opmærksom på, at hvis Andelen indenfor samme segment overstiger 100%, er der tale om et fænomen hvor samme person kan gå igen i flere kategorier.

Værksted: Nuværende autohjælp

KØBENHAVNS KOMMUNE

Segment 1: Univers 59% = 536.923 individer

1: FDM Autohjælp

Andel: 7,2% Hitrate: 38.798 Affinitet: 132

2: Falck Vejhjælp

Andel: 21,4% Hitrate: 114.770 Affinitet: 114

3: Har ikke autohjælpsaftale

Andel: 9,2% Hitrate: 49.220 Affinitet: 107

4: Hos bilforhandler

Andel: 16,9% Hitrate: 90.491 Affinitet: 100

5: Hos mit forsikringselskab

Andel: 38,6% Hitrate: 207.094 Affinitet: 92

6: Dansk Autohjælp (SOS)

Andel: 6,8% Hitrate: 36.550 Affinitet: 81

OMEGNS KOMMUNER

Segment 2: Univers 86% = 178.187 individer

1: Dansk Autohjælp (SOS)

Andel: 9,7% Hitrate: 17.257 Affinitet: 115

2: Hos mit forsikringselskab

Andel: 47,8% Hitrate: 85.156 Affinitet: 114

3: Falck Vejhjælp

Andel: 17,8% Hitrate: 31.658 Affinitet: 95

4: FDM Autohjælp

Andel: 5,0% Hitrate: 8.852 Affinitet: 91

5: Har ikke autohjælpsaftale

Andel: 7,1% Hitrate: 12.647 Affinitet: 83

6: Hos bilforhandler

Andel: 12,7% Hitrate: 22.618 Affinitet: 75

FAXE KOMMUNE

Segment 3: Univers 87% = 26.058 individer

1: FDM Autohjælp

Andel: 10,1% Hitrate: 2.629 Affinitet: 184

2: Har ikke autohjælpsaftale

Andel: 10,8% Hitrate: 2.825 Affinitet: 126

3: Hos mit forsikringselskab

Andel: 42,4% Hitrate: 11.044 Affinitet: 101

4: Dansk Autohjælp (SOS)

Andel: 8,2% Hitrate: 2.140 Affinitet: 98

5: Falck Vejhjælp

Andel: 15,7% Hitrate: 4.085 Affinitet: 84

6: Hos bilforhandler

Andel: 12,8% Hitrate: 3.336 Affinitet: 76

Tabellen er rangeret efter de 6 udfald med den højeste affinitet. Resterende udfaldsmuligheder vises ikke.

Andel = Procentandelen af individer der matcher det specifikke udfald. **Hitrate** = Antal individer der hører ind under det specifikke udfald. **Affinitet** = Hvor meget segmentet afviger fra normalen, hvor værdien 100, svarer til normalfordelingen.

Vær opmærksom på, at hvis Andelen indenfor samme segment overstiger 100%, er der tale om et fænomen hvor samme person kan gå igen i flere kategorier.

Værksted: Forventninger til værksted

KØBENHAVNS KOMMUNE

Segment 1: Univers 59% = 536.923 individer

1: God online service

Andel: 14,7% Hitrate: 79.086 Affinitet: 95

2: Nødvendig faglig og teknologisk viden

Andel: 41,8% Hitrate: 224.425 Affinitet: 88

3: Venlig og imødekommende

Andel: 48,4% Hitrate: 259.710 Affinitet: 88

4: Værdi for pengene

Andel: 29,2% Hitrate: 156.917 Affinitet: 87

5: Høj kvalitetsarbejde

Andel: 38,8% Hitrate: 208.343 Affinitet: 87

6: God service i butikken

Andel: 38,0% Hitrate: 204.065 Affinitet: 86

OMEGNS KOMMUNER

Segment 2: Univers 86% = 178.187 individer

1: God service i butikken

Andel: 45,2% Hitrate: 80.491 Affinitet: 103

2: God online service

Andel: 15,8% Hitrate: 28.104 Affinitet: 102

3: Værdi for pengene

Andel: 34,1% Hitrate: 60.737 Affinitet: 101

4: Hurtig og effektiv

Andel: 35,9% Hitrate: 64.054 Affinitet: 101

5: Nødvendig faglig og teknologisk viden

Andel: 47,2% Hitrate: 84.095 Affinitet: 100

6: Venlig og imødekommende

Andel: 54,3% Hitrate: 96.761 Affinitet: 99

FAXE KOMMUNE

Segment 3: Univers 87% = 26.058 individer

1: Hurtig og effektiv

Andel: 39,6% Hitrate: 10.331 Affinitet: 111

2: Høj kvalitetsarbejde

Andel: 44,5% Hitrate: 11.588 Affinitet: 100

3: God service i butikken

Andel: 43,7% Hitrate: 11.378 Affinitet: 99

4: Værdi for pengene

Andel: 33,3% Hitrate: 8.685 Affinitet: 99

5: Nødvendig faglig og teknologisk viden

Andel: 46,0% Hitrate: 11.997 Affinitet: 97

6: Venlig og imødekommende

Andel: 51,8% Hitrate: 13.506 Affinitet: 95

Tabellen er rangeret efter de 6 udfald med den højeste affinitet. Resterende udfaldsmuligheder vises ikke.

Andel = Procentandelen af individer der matcher det specifikke udfald. **Hitrate** = Antal individer der hører ind under det specifikke udfald. **Affinitet** = Hvor meget segmentet afviger fra normalen, hvor værdien 100, svarer til normalfordelingen.

Vær opmærksom på, at hvis Andelen indenfor samme segment overstiger 100%, er der tale om et fænomen hvor samme person kan gå igen i flere kategorier.

Værksted: Ønsket distance til værksted

KØBENHAVNS KOMMUNE

Segment 1: Univers 59% = 536.923 individer

1: Mere end 100 km

Andel: 3,2% Hitrate: 16.967 Affinitet: 133

2: 81-100 km

Andel: 2,1% Hitrate: 11.063 Affinitet: 118

3: 1-10 km

Andel: 38,1% Hitrate: 204.446 Affinitet: 114

4: 61-80 km

Andel: 2,2% Hitrate: 11.807 Affinitet: 105

5: 11-20 km

Andel: 26,3% Hitrate: 140.955 Affinitet: 98

6: 41-60 km

Andel: 5,4% Hitrate: 29.113 Affinitet: 81

OMEGNS KOMMUNER

Segment 2: Univers 86% = 178.187 individer

1: Mere end 100 km

Andel: 3,4% Hitrate: 6.076 Affinitet: 143

2: 41-60 km

Andel: 7,8% Hitrate: 13.915 Affinitet: 117

3: 61-80 km

Andel: 2,4% Hitrate: 4.278 Affinitet: 115

4: 81-100 km

Andel: 2,0% Hitrate: 3.602 Affinitet: 115

5: 1-10 km

Andel: 33,5% Hitrate: 59.667 Affinitet: 100

6: 21-40 km

Andel: 19,1% Hitrate: 34.027 Affinitet: 99

FAXE KOMMUNE

Segment 3: Univers 87% = 26.058 individer

1: 61-80 km

Andel: 4,3% Hitrate: 1.117 Affinitet: 206

2: Mere end 100 km

Andel: 3,5% Hitrate: 914 Affinitet: 148

3: 21-40 km

Andel: 26,4% Hitrate: 6.867 Affinitet: 137

4: 41-60 km

Andel: 8,6% Hitrate: 2.248 Affinitet: 129

5: Jeg vil have bilen afhentet ved min bopæl

Andel: 1,4% Hitrate: 356 Affinitet: 121

6: 11-20 km

Andel: 21,9% Hitrate: 5.695 Affinitet: 82

Tabellen er rangeret efter de 6 udfald med den højeste affinitet. Resterende udfaldsmuligheder vises ikke.

Andel = Procentandelen af individer der matcher det specifikke udfald. **Hitrate** = Antal individer der hører ind under det specifikke udfald. **Affinitet** = Hvor meget segmentet afviger fra normalen, hvor værdien 100, svarer til normalfordelingen.

Vær opmærksom på, at hvis Andelen indenfor samme segment overstiger 100%, er der tale om et fænomen hvor samme person kan gå igen i flere kategorier.



Økonomi



Bank: Primær bank - Nuværende

KØBENHAVNS KOMMUNE

Segment 1: Univers 100% = 911.000 individer

1: Lån & Spar Bank

Andel: 8,4% Hitrate: 76.377 Affinitet: 241

2: Arbejdernes Landsbank

Andel: 8,0% Hitrate: 72.714 Affinitet: 156

3: Danske Bank

Andel: 32,0% Hitrate: 291.682 Affinitet: 129

4: Nordea

Andel: 23,0% Hitrate: 209.230 Affinitet: 117

5: Nykredit Bank

Andel: 5,1% Hitrate: 46.891 Affinitet: 106

6: Jyske Bank

Andel: 6,7% Hitrate: 61.476 Affinitet: 81

OMEGNS KOMMUNER

Segment 2: Univers 100% = 206.000 individer

1: Sparekassen Sjælland-Fyn

Andel: 5,4% Hitrate: 11.042 Affinitet: 331

2: Nykredit Bank

Andel: 7,4% Hitrate: 15.319 Affinitet: 153

3: Nordea

Andel: 27,5% Hitrate: 56.606 Affinitet: 140

4: Sydbank

Andel: 7,2% Hitrate: 14.737 Affinitet: 137

5: Danske Bank

Andel: 24,0% Hitrate: 49.502 Affinitet: 97

6: Spar Nord Bank

Andel: 4,0% Hitrate: 8.319 Affinitet: 85

FAXE KOMMUNE

Segment 3: Univers 100% = 30.000 individer

1: Sparekassen Sjælland-Fyn

Andel: 8,8% Hitrate: 2.641 Affinitet: 543

2: Nykredit Bank

Andel: 9,4% Hitrate: 2.822 Affinitet: 194

3: Nordea

Andel: 34,2% Hitrate: 10.254 Affinitet: 174

4: Danske Bank

Andel: 22,7% Hitrate: 6.795 Affinitet: 91

5: Jyske Bank

Andel: 5,1% Hitrate: 1.544 Affinitet: 62

6: Arbejdernes Landsbank

Andel: 3,0% Hitrate: 912 Affinitet: 59

Tabellen er rangeret efter de 6 udfald med den højeste affinitet. Resterende udfaldsmuligheder vises ikke.

Andel = Procentandelen af individer der matcher det specifikke udfald. **Hitrate** = Antal individer der hører ind under det specifikke udfald. **Affinitet** = Hvor meget segmentet afviger fra normalen, hvor værdien 100, svarer til normalfordelingen.

Vær opmærksom på, at hvis Andelen indenfor samme segment overstiger 100%, er der tale om et fænomen hvor samme person kan gå igen i flere kategorier.

Bank: Primær bank - Hvis kunden skulle skifte

KØBENHAVNS KOMMUNE

Segment 1: Univers 100% = 911.000 individer

1: Lån & Spar Bank

Andel: 12,9% Hitrate: 117.631 Affinitet: 190

2: Arbejdernes Landsbank

Andel: 19,6% Hitrate: 178.112 Affinitet: 151

3: Nordea

Andel: 9,6% Hitrate: 87.412 Affinitet: 121

4: Danske Bank

Andel: 6,1% Hitrate: 55.410 Affinitet: 112

5: Nykredit Bank

Andel: 4,5% Hitrate: 41.387 Affinitet: 109

6: Jyske Bank

Andel: 8,0% Hitrate: 72.978 Affinitet: 92

OMEGNS KOMMUNER

Segment 2: Univers 100% = 206.000 individer

1: Sparekassen Sjælland-Fyn

Andel: 4,9% Hitrate: 10.017 Affinitet: 309

2: Spar Nord Bank

Andel: 5,0% Hitrate: 10.224 Affinitet: 123

3: Nykredit Bank

Andel: 5,1% Hitrate: 10.444 Affinitet: 121

4: Arbejdernes Landsbank

Andel: 12,4% Hitrate: 25.564 Affinitet: 96

5: Sydbank

Andel: 4,3% Hitrate: 8.950 Affinitet: 92

6: Danske Bank

Andel: 4,9% Hitrate: 10.137 Affinitet: 90

FAXE KOMMUNE

Segment 3: Univers 100% = 30.000 individer

1: Sparekassen Sjælland-Fyn

Andel: 9,6% Hitrate: 2.891 Affinitet: 613

2: Nykredit Bank

Andel: 4,9% Hitrate: 1.460 Affinitet: 116

3: Sydbank

Andel: 5,2% Hitrate: 1.554 Affinitet: 110

4: Nordea

Andel: 8,6% Hitrate: 2.594 Affinitet: 109

5: Arbejdernes Landsbank

Andel: 13,8% Hitrate: 4.152 Affinitet: 107

6: Danske Bank

Andel: 5,3% Hitrate: 1.598 Affinitet: 98

Tabellen er rangeret efter de 6 udfald med den højeste affinitet. Resterende udfaldsmuligheder vises ikke.

Andel = Procentandelen af individer der matcher det specifikke udfald. **Hitrate** = Antal individer der hører ind under det specifikke udfald. **Affinitet** = Hvor meget segmentet afviger fra normalen, hvor værdien 100, svarer til normalfordelingen.

Vær opmærksom på, at hvis Andelen indenfor samme segment overstiger 100%, er der tale om et fænomen hvor samme person kan gå igen i flere kategorier.

Bank: Serviceprioriteter

KØBENHAVNS KOMMUNE

Segment 1: Univers 100% = 911.000 individer

1: Er blandt de 10 største banker

Andel: 11,1% Hitrate: 101.392 Affinitet: 138

2: Er landsdækkende

Andel: 10,0% Hitrate: 91.335 Affinitet: 129

3: Har en gennemsigtig prisstruktur

Andel: 23,7% Hitrate: 215.915 Affinitet: 118

4: Har en god mobilbank

Andel: 30,5% Hitrate: 277.931 Affinitet: 118

5: Har en sund økonomi

Andel: 39,7% Hitrate: 362.103 Affinitet: 112

6: Har en fair prispolitik

Andel: 27,3% Hitrate: 249.093 Affinitet: 108

OMEGNS KOMMUNER

Segment 2: Univers 100% = 206.000 individer

1: Har en god netbank

Andel: 45,5% Hitrate: 93.681 Affinitet: 107

2: Stiller med beslutningsdygtige rådgivere

Andel: 19,3% Hitrate: 39.821 Affinitet: 106

3: Er blandt de 10 største banker

Andel: 8,3% Hitrate: 17.130 Affinitet: 103

4: Yder personlig service

Andel: 33,4% Hitrate: 68.835 Affinitet: 103

5: Har en god mobilbank

Andel: 26,6% Hitrate: 54.836 Affinitet: 103

6: Forstår mine behov

Andel: 27,8% Hitrate: 57.355 Affinitet: 103

FAXE KOMMUNE

Segment 3: Univers 100% = 30.000 individer

1: Har et fornuftigt udbud og tilbud

Andel: 16,7% Hitrate: 5.012 Affinitet: 127

2: Har en ledelse, der fremstår professionel

Andel: 14,0% Hitrate: 4.203 Affinitet: 122

3: Behandler mig seriøst

Andel: 49,1% Hitrate: 14.720 Affinitet: 115

4: Fremstår troværdig som bank

Andel: 38,7% Hitrate: 11.597 Affinitet: 111

5: Stiller med beslutningsdygtige rådgivere

Andel: 20,1% Hitrate: 6.017 Affinitet: 110

6: Har en gennemsigtig prisstruktur

Andel: 22,0% Hitrate: 6.599 Affinitet: 109

Tabellen er rangeret efter de 6 udfald med den højeste affinitet. Resterende udfaldsmuligheder vises ikke.

Andel = Procentandelen af individer der matcher det specifikke udfald. **Hitrate** = Antal individer der hører ind under det specifikke udfald. **Affinitet** = Hvor meget segmentet afviger fra normalen, hvor værdien 100, svarer til normalfordelingen.

Vær opmærksom på, at hvis Andelen indenfor samme segment overstiger 100%, er der tale om et fænomen hvor samme person kan gå igen i flere kategorier.

Bank: Samtaleønsker med bank

KØBENHAVNS KOMMUNE

Segment 1: Univers 100% = 911.000 individer

1: Andelsboliglån

Andel: 4,8% Hitrate: 43.905 Affinitet: 307

2: Sommerhus/fritidshuslån

Andel: 2,8% Hitrate: 25.125 Affinitet: 147

3: Lån ifm. flytning

Andel: 1,7% Hitrate: 15.101 Affinitet: 131

4: Forbrugslån

Andel: 1,8% Hitrate: 16.761 Affinitet: 129

5: Kassekredit

Andel: 2,4% Hitrate: 22.073 Affinitet: 122

6: Børneopsparing

Andel: 3,9% Hitrate: 35.527 Affinitet: 120

OMEGNS KOMMUNER

Segment 2: Univers 100% = 206.000 individer

1: Lån ifm. flytning

Andel: 1,7% Hitrate: 3.439 Affinitet: 132

2: Forbrugslån

Andel: 1,6% Hitrate: 3.353 Affinitet: 114

3: Billån

Andel: 4,9% Hitrate: 10.131 Affinitet: 111

4: Børneopsparing

Andel: 3,4% Hitrate: 6.973 Affinitet: 104

5: Omlægning af eksisterende lån

Andel: 8,4% Hitrate: 17.345 Affinitet: 103

6: Realkreditlån

Andel: 8,1% Hitrate: 16.783 Affinitet: 98

FAXE KOMMUNE

Segment 3: Univers 100% = 30.000 individer

1: Virksomheds/erhvervslån

Andel: 3,7% Hitrate: 1.114 Affinitet: 268

2: Billån

Andel: 6,1% Hitrate: 1.842 Affinitet: 139

3: Realkreditlån

Andel: 9,5% Hitrate: 2.858 Affinitet: 114

4: Lån (andet)

Andel: 3,0% Hitrate: 888 Affinitet: 113

5: Omlægning af eksisterende lån

Andel: 8,8% Hitrate: 2.639 Affinitet: 107

6: Opsparing

Andel: 9,5% Hitrate: 2.849 Affinitet: 104

Tabellen er rangeret efter de 6 udfald med den højeste affinitet. Resterende udfaldsmuligheder vises ikke.

Andel = Procentandelen af individer der matcher det specifikke udfald. **Hitrate** = Antal individer der hører ind under det specifikke udfald. **Affinitet** = Hvor meget segmentet afviger fra normalen, hvor værdien 100, svarer til normalfordelingen.

Vær opmærksom på, at hvis Andelen indenfor samme segment overstiger 100%, er der tale om et fænomen hvor samme person kan gå igen i flere kategorier.

Bank: Investering og pensionsplaner

KØBENHAVNS KOMMUNE

Segment 1: Univers 100% = 911.000 individer

1: Pension i Investeringsforening

Andel: 1,4% Hitrate: 12.349 Affinitet: 131

2: Pension i Forsikringsselskab

Andel: 1,2% Hitrate: 10.608 Affinitet: 128

3: Pension i Pensionskasse

Andel: 5,2% Hitrate: 47.713 Affinitet: 115

4: Investeringsforeningsbeviser

Andel: 1,4% Hitrate: 12.387 Affinitet: 114

5: Obligationer

Andel: 6,1% Hitrate: 55.871 Affinitet: 113

6: Aktier

Andel: 17,6% Hitrate: 160.717 Affinitet: 110

OMEGNS KOMMUNER

Segment 2: Univers 100% = 206.000 individer

1: Pension i Investeringsforening

Andel: 1,1% Hitrate: 2.201 Affinitet: 103

2: Investeringsforeningsbeviser

Andel: 1,2% Hitrate: 2.508 Affinitet: 102

3: Pension i Pensionskasse

Andel: 4,2% Hitrate: 8.612 Affinitet: 92

4: Aktier

Andel: 13,9% Hitrate: 28.571 Affinitet: 87

5: Obligationer

Andel: 4,4% Hitrate: 9.038 Affinitet: 81

6: Pension i Pengeinstitut

Andel: 2,9% Hitrate: 6.047 Affinitet: 79

FAXE KOMMUNE

Segment 3: Univers 100% = 30.000 individer

1: Investeringsforeningsbeviser

Andel: 2,3% Hitrate: 681 Affinitet: 191

2: Pension i Pensionskasse

Andel: 5,4% Hitrate: 1.621 Affinitet: 118

3: Pension i Investeringsforening

Andel: 1,2% Hitrate: 350 Affinitet: 113

4: Obligationer

Andel: 5,6% Hitrate: 1.674 Affinitet: 103

5: Aktier

Andel: 14,3% Hitrate: 4.299 Affinitet: 90

6: Pension i Pengeinstitut

Andel: 3,2% Hitrate: 963 Affinitet: 86

Tabellen er rangeret efter de 6 udfald med den højeste affinitet. Resterende udfaldsmuligheder vises ikke.

Andel = Procentandelen af individer der matcher det specifikke udfald. **Hitrate** = Antal individer der hører ind under det specifikke udfald. **Affinitet** = Hvor meget segmentet afviger fra normalen, hvor værdien 100, svarer til normalfordelingen.

Vær opmærksom på, at hvis Andelen indenfor samme segment overstiger 100%, er der tale om et fænomen hvor samme person kan gå igen i flere kategorier.

Finansiering: **Kommende boligkøb**

KØBENHAVNS KOMMUNE

Segment 1: Univers 8% = 74.629 individer

1: Købe andelslejlighed

Andel: 27,9% Hitrate: 20.791 Affinitet: 191

2: Købe ejerlejlighed

Andel: 29,8% Hitrate: 22.271 Affinitet: 153

3: Bygge sommerhus

Andel: 8,3% Hitrate: 6.181 Affinitet: 134

4: Købe sommerhus

Andel: 14,9% Hitrate: 11.135 Affinitet: 109

5: Købe hus

Andel: 31,6% Hitrate: 23.557 Affinitet: 69

6: Bygge hus

Andel: 5,0% Hitrate: 3.751 Affinitet: 45

OMEGNS KOMMUNER

Segment 2: Univers 6% = 12.335 individer

1: Købe hus

Andel: 50,4% Hitrate: 6.214 Affinitet: 109

2: Bygge hus

Andel: 11,4% Hitrate: 1.411 Affinitet: 103

3: Købe andelslejlighed

Andel: 13,1% Hitrate: 1.614 Affinitet: 90

4: Købe ejerlejlighed

Andel: 17,2% Hitrate: 2.126 Affinitet: 89

5: Købe sommerhus

Andel: 11,0% Hitrate: 1.355 Affinitet: 81

6: Bygge sommerhus

Andel: 2,8% Hitrate: 349 Affinitet: 46

FAXE KOMMUNE

Segment 3: Univers 6% = 1.737 individer

1: Købe hus

Andel: 46,8% Hitrate: 813 Affinitet: 102

2: Købe andelslejlighed

Andel: 14,6% Hitrate: 254 Affinitet: 100

3: Købe sommerhus

Andel: 13,7% Hitrate: 238 Affinitet: 100

4: Købe ejerlejlighed

Andel: 19,1% Hitrate: 331 Affinitet: 98

5: Bygge hus

Andel: 10,4% Hitrate: 180 Affinitet: 93

6: Bygge sommerhus

Andel: 5,8% Hitrate: 100 Affinitet: 93

Tabellen er rangeret efter de 6 udfald med den højeste affinitet. Resterende udfaldsmuligheder vises ikke.

Andel = Procentandelen af individer der matcher det specifikke udfald. **Hitrate** = Antal individer der hører ind under det specifikke udfald. **Affinitet** = Hvor meget segmentet afviger fra normalen, hvor værdien 100, svarer til normalfordelingen.

Vær opmærksom på, at hvis Andelen indenfor samme segment overstiger 100%, er der tale om et fænomen hvor samme person kan gå igen i flere kategorier.

Finansiering: Planlagt Renovering/Ombygning

KØBENHAVNS KOMMUNE

Segment 1: Univers 21% = 193.443 individer

1: Nyt køkken

Andel: 28,3% Hitrate: 54.798 Affinitet: 131

2: Nyt badeværelse

Andel: 24,8% Hitrate: 48.031 Affinitet: 111

3: Ny terrasse / altan

Andel: 14,3% Hitrate: 27.676 Affinitet: 95

4: Udestue / vinterhave

Andel: 6,3% Hitrate: 12.220 Affinitet: 93

5: Nyt gulv

Andel: 12,5% Hitrate: 24.213 Affinitet: 93

6: Nye vinduer

Andel: 18,3% Hitrate: 35.396 Affinitet: 87

OMEGNS KOMMUNER

Segment 2: Univers 27% = 54.994 individer

1: Grønne installationer

Andel: 15,8% Hitrate: 8.662 Affinitet: 143

2: Garage / carport

Andel: 12,4% Hitrate: 6.803 Affinitet: 127

3: Nyt gulv

Andel: 15,6% Hitrate: 8.570 Affinitet: 116

4: Isolering

Andel: 15,5% Hitrate: 8.497 Affinitet: 111

5: Ny terrasse / altan

Andel: 16,2% Hitrate: 8.928 Affinitet: 108

6: Energinstallationer (fyr, fjernvarme, etc.)

Andel: 12,2% Hitrate: 6.713 Affinitet: 108

FAXE KOMMUNE

Segment 3: Univers 31% = 9.312 individer

1: Energinstallationer (fyr, fjernvarme, etc.)

Andel: 16,6% Hitrate: 1.550 Affinitet: 147

2: Udestue / vinterhave

Andel: 9,7% Hitrate: 905 Affinitet: 144

3: Nyt gulv

Andel: 14,6% Hitrate: 1.355 Affinitet: 108

4: Garage / carport

Andel: 10,1% Hitrate: 941 Affinitet: 103

5: Nyt køkken

Andel: 21,7% Hitrate: 2.021 Affinitet: 101

6: Grønne installationer

Andel: 10,7% Hitrate: 993 Affinitet: 97

Tabellen er rangeret efter de 6 udfald med den højeste affinitet. Resterende udfaldsmuligheder vises ikke.

Andel = Procentandelen af individer der matcher det specifikke udfald. **Hitrate** = Antal individer der hører ind under det specifikke udfald. **Affinitet** = Hvor meget segmentet afviger fra normalen, hvor værdien 100, svarer til normalfordelingen.

Vær opmærksom på, at hvis Andelen indenfor samme segment overstiger 100%, er der tale om et fænomen hvor samme person kan gå igen i flere kategorier.

Finansiering: Større forbrugsplaner

KØBENHAVNS KOMMUNE

Segment 1: Univers 37% = 335.700 individer

1: Cykel

Andel: 46,0% Hitrate: 154.269 Affinitet: 148

2: Båd

Andel: 4,9% Hitrate: 16.389 Affinitet: 123

3: Nye møbler indenfor 3 mdr.

Andel: 4,8% Hitrate: 16.250 Affinitet: 123

4: Ferierejse indenfor 3 mdr.

Andel: 18,4% Hitrate: 61.856 Affinitet: 117

5: Nyt møblement (+10.000 kr.)

Andel: 21,3% Hitrate: 71.599 Affinitet: 106

6: Større finansiering ønskes

Andel: 5,7% Hitrate: 19.024 Affinitet: 101

OMEGNS KOMMUNER

Segment 2: Univers 31% = 63.740 individer

1: Båd

Andel: 5,9% Hitrate: 3.731 Affinitet: 147

2: Bil

Andel: 78,3% Hitrate: 49.904 Affinitet: 120

3: Nyt møblement (+10.000 kr.)

Andel: 17,0% Hitrate: 10.855 Affinitet: 85

4: Ferierejse indenfor 3 mdr.

Andel: 13,3% Hitrate: 8.506 Affinitet: 85

5: Større finansiering ønskes

Andel: 4,7% Hitrate: 2.972 Affinitet: 83

6: Cykel

Andel: 21,1% Hitrate: 13.434 Affinitet: 68

FAXE KOMMUNE

Segment 3: Univers 35% = 10.503 individer

1: Båd

Andel: 4,3% Hitrate: 453 Affinitet: 109

2: Bil

Andel: 67,5% Hitrate: 7.089 Affinitet: 103

3: Nyt møblement (+10.000 kr.)

Andel: 20,1% Hitrate: 2.114 Affinitet: 100

4: Nye møbler indenfor 3 mdr.

Andel: 3,8% Hitrate: 400 Affinitet: 97

5: Motorcykel

Andel: 4,4% Hitrate: 462 Affinitet: 96

6: Cykel

Andel: 29,6% Hitrate: 3.105 Affinitet: 95

Tabellen er rangeret efter de 6 udfald med den højeste affinitet. Resterende udfaldsmuligheder vises ikke.

Andel = Procentandelen af individer der matcher det specifikke udfald. **Hitrate** = Antal individer der hører ind under det specifikke udfald. **Affinitet** = Hvor meget segmentet afviger fra normalen, hvor værdien 100, svarer til normalfordelingen.

Vær opmærksom på, at hvis Andelen indenfor samme segment overstiger 100%, er der tale om et fænomen hvor samme person kan gå igen i flere kategorier.

Økonomi: Planer & Forventninger

KØBENHAVNS KOMMUNE

Segment 1: Univers 100% = 911.000 individer

1: Købe obligationer

Andel: 6,2% Hitrate: 56.905 Affinitet: 137

2: Købe aktier

Andel: 17,3% Hitrate: 157.741 Affinitet: 135

3: Ny pensionsopsparring i pengeinstitut

Andel: 3,8% Hitrate: 34.979 Affinitet: 114

4: Købe på afbetaling

Andel: 1,8% Hitrate: 16.662 Affinitet: 84

5: Låne penge i banken

Andel: 1,3% Hitrate: 12.024 Affinitet: 82

6: Flere penge til rådighed

Andel: 6,6% Hitrate: 60.127 Affinitet: 81

OMEGNS KOMMUNER

Segment 2: Univers 100% = 206.000 individer

1: Købe aktier

Andel: 13,0% Hitrate: 26.703 Affinitet: 101

2: Købe obligationer

Andel: 4,4% Hitrate: 9.007 Affinitet: 96

3: Ny pensionsopsparring i pengeinstitut

Andel: 3,1% Hitrate: 6.417 Affinitet: 93

4: Skære ned på forbrug

Andel: 6,8% Hitrate: 14.008 Affinitet: 79

5: Låne penge i banken

Andel: 1,3% Hitrate: 2.586 Affinitet: 78

6: Spare mere op

Andel: 8,7% Hitrate: 17.904 Affinitet: 73

FAXE KOMMUNE

Segment 3: Univers 100% = 30.000 individer

1: Låne penge i banken

Andel: 2,0% Hitrate: 605 Affinitet: 126

2: Ny pensionsopsparring i pengeinstitut

Andel: 3,8% Hitrate: 1.155 Affinitet: 114

3: Købe obligationer

Andel: 4,6% Hitrate: 1.372 Affinitet: 100

4: Købe aktier

Andel: 12,8% Hitrate: 3.840 Affinitet: 99

5: Flere penge til rådighed

Andel: 7,7% Hitrate: 2.313 Affinitet: 95

6: Skære ned på forbrug

Andel: 6,9% Hitrate: 2.084 Affinitet: 81

Tabellen er rangeret efter de 6 udfald med den højeste affinitet. Resterende udfaldsmuligheder vises ikke.

Andel = Procentandelen af individer der matcher det specifikke udfald. **Hitrate** = Antal individer der hører ind under det specifikke udfald. **Affinitet** = Hvor meget segmentet afviger fra normalen, hvor værdien 100, svarer til normalfordelingen.

Vær opmærksom på, at hvis Andelen indenfor samme segment overstiger 100%, er der tale om et fænomen hvor samme person kan gå igen i flere kategorier.

Økonomi: Husstandsindkomst

KØBENHAVNS KOMMUNE

Segment 1: Univers 100% = 911.000 individer

1: Under 200.000 kr.

Andel: 15,6% Hitrate: 141.702 Affinitet: 117

2: 1 mio. eller derover

Andel: 10,9% Hitrate: 99.014 Affinitet: 108

3: 200.000 - 399.999 kr.

Andel: 26,3% Hitrate: 239.775 Affinitet: 101

4: 800.000 - 999.999 kr.

Andel: 11,4% Hitrate: 104.304 Affinitet: 98

5: 400.000 - 599.999 kr.

Andel: 21,2% Hitrate: 192.749 Affinitet: 96

6: 600.000 - 799.999 kr.

Andel: 14,6% Hitrate: 133.456 Affinitet: 86

OMEGNS KOMMUNER

Segment 2: Univers 100% = 206.000 individer

1: 600.000 - 799.999 kr.

Andel: 19,7% Hitrate: 40.658 Affinitet: 116

2: 200.000 - 399.999 kr.

Andel: 28,7% Hitrate: 59.071 Affinitet: 110

3: 400.000 - 599.999 kr.

Andel: 22,5% Hitrate: 46.439 Affinitet: 103

4: 800.000 - 999.999 kr.

Andel: 11,3% Hitrate: 23.269 Affinitet: 97

5: Under 200.000 kr.

Andel: 10,6% Hitrate: 21.738 Affinitet: 79

6: 1 mio. eller derover

Andel: 7,2% Hitrate: 14.825 Affinitet: 71

FAXE KOMMUNE

Segment 3: Univers 100% = 30.000 individer

1: 400.000 - 599.999 kr.

Andel: 24,7% Hitrate: 7.417 Affinitet: 113

2: 200.000 - 399.999 kr.

Andel: 27,9% Hitrate: 8.384 Affinitet: 108

3: 800.000 - 999.999 kr.

Andel: 12,5% Hitrate: 3.756 Affinitet: 107

4: 600.000 - 799.999 kr.

Andel: 16,6% Hitrate: 4.978 Affinitet: 98

5: 1 mio. eller derover

Andel: 8,0% Hitrate: 2.399 Affinitet: 79

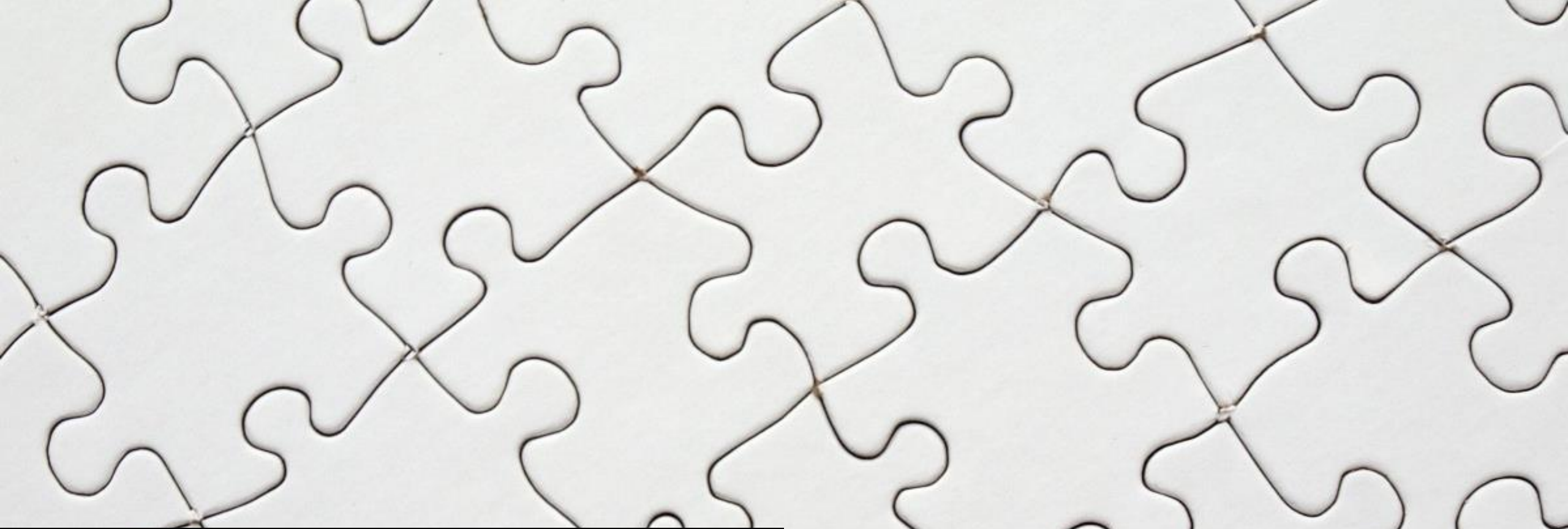
6: Under 200.000 kr.

Andel: 10,2% Hitrate: 3.066 Affinitet: 77

Tabellen er rangeret efter de 6 udfald med den højeste affinitet. Resterende udfaldsmuligheder vises ikke.

Andel = Procentandelen af individer der matcher det specifikke udfald. **Hitrate** = Antal individer der hører ind under det specifikke udfald. **Affinitet** = Hvor meget segmentet afviger fra normalen, hvor værdien 100, svarer til normalfordelingen.

Vær opmærksom på, at hvis Andelen indenfor samme segment overstiger 100%, er der tale om et fænomen hvor samme person kan gå igen i flere kategorier.



Metode



INTERVIEWDATA

Voxmeter er i ugentlig kontakt med både danskerne og virksomhederne. Her fortæller de os om deres situation, deres handlinger og planer. Deres holdninger, behov, vurderinger og efterspørgsel.

Hvert år interviewer Voxmeter 52.000 danskere via telefon. Det sker på basis af 1.000 tilfældigt udvalgte danskere hver uge.

På samme vis interviewer vi også 13.000 erhvervsledere via telefon. Det sker på basis af 1.250 tilfældigt udvalgte virksomheder hver måned.

En stor del af dem, vi interviewer, bliver medlemmer af Voxmeters web-panel.

Vi gør særligt meget ud af at rekruttere unge, der er under 25 år. Udover de 1.000 telefoninterview vi gennemfører ugentligt, inviterer vi skoleklasser, der kommer til foredrag om meningsmålinger. Skoleklasserne dækker et bredt udvalg af uddannelsesinstitutioner i hele Danmark.



Segmenteringsproces

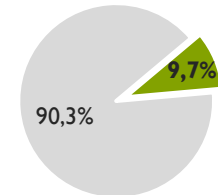
Her ses dataprocesen fra: 1) specificering af ønsket segment. 2) Datakørsel i databank. Til Resultat 3) Markedsopgørelse og 4) segmentoutput.



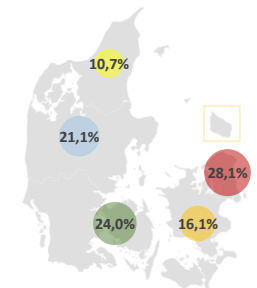
"Find alle dem der har planer om at bygge bolig/ sommerhus, eller større til- og ombygninger, inden for de næste 12 måneder."



Boligbyggere:
455.900 individer



Gennemsnitsalder: **54,6 år**



BOLIGBYGGERE
Segment 3: Univers 84% = 382.527 individer

1: Snapchat	Andel: 17,8%	Hitrate: 68.078	Affinitet: 138
2: Instagram	Andel: 23,2%	Hitrate: 88.689	Affinitet: 136
3: LinkedIn	Andel: 39,6%	Hitrate: 151.432	Affinitet: 127
4: X (Tidl. Twitter)	Andel: 12,0%	Hitrate: 45.768	Affinitet: 102
5: YouTube	Andel: 70,5%	Hitrate: 269.862	Affinitet: 101
6: Facebook	Andel: 84,1%	Hitrate: 321.623	Affinitet: 98

Guide – Til udledning af analyser og anbefalinger

Her ses et eksempel på udarbejdelse af en analyse og anbefalinger på baggrund af det udvalgte segmentoutput fra rapporten.

Segmenteringsoutput

BOLIGBYGGERE

Segment 3: Univers 84% = 382.527 individer

1: Snapchat

Andel: 17,8% Hitrate: 68.078 Affinitet: 138

2: Instagram

Andel: 23,2% Hitrate: 88.689 Affinitet: 136

3: LinkedIn

Andel: 39,6% Hitrate: 151.432 Affinitet: 127

4: X (Tidl. Twitter)

Andel: 12,0% Hitrate: 45.768 Affinitet: 102

5: YouTube

Andel: 70,5% Hitrate: 269.862 Affinitet: 101

6: Facebook

Andel: 84,1% Hitrate: 321.623 Affinitet: 98

Analyse

- YouTube som primær kanal:** Med 70,5% af segmentet, der interagerer på YouTube, og en høj hitrate, bør Jyske Bank overveje YouTube som en vigtig kanal for indholdsmarkedsføring. Selvom affiniteten ikke er den højeste, er den store andel og hitrate signifikante.
- Facebook for bred rækkevidde:** Med den højeste andel (84,1%) af segmentet aktive på Facebook, er dette platformen med den bredeste rækkevidde. Selvom affiniteten er lavere sammenlignet med andre platforme, er dens omfattende brug ikke at ignorere.
- LinkedIn for professionel engagement:** LinkedIn viser en betydelig andel og hitrate, hvilket tyder på, at Boligbyggere er professionelt engagerede og muligvis søger indhold, der er mere fokuseret på netværksopbygning og erhvervslivet.
- Instagram og Snapchat for visuelt indhold:** Disse platforme har en moderat affinitet og kan være effektive til at dele visuelt tiltalende indhold, som kan appellere til Boligbygges æstetiske og designmæssige interesser.
- Platform X (Tidl. Twitter) for opdateringer:** Den laveste affinitet blandt de nævnte medier, men stadigvæk relevant for at dele hurtige opdateringer og nyheder relateret til boligmarkedet og byggeprojekter.

Anbefaling

- Udvikle en YouTube strategi:** Jyske Bank bør investere i at skabe indhold som tutorials og informative videoer om boligfinansiering, byggeprojekter og boligrenovering.
 - Optimer Facebook-tilstedeværelse:** Selvom affiniteten er lav, kan Jyske Bank ikke ignorere Facebooks rækkevidde. Banken bør anvende platformen til at køre målrettede kampagner og dele brugbart indhold, der kan drive engagement.
 - Professionelt indhold på LinkedIn:** Skab indhold til LinkedIn, der fremhæver Jyske Banks ekspertise inden for boligfinansiering og byggeprojekter, samt netværksmuligheder for professionelle i byggebranchen.
 - Engager via Instagram og Snapchat:** Brug disse platforme til at dele billeder og historier fra succesfulde boligprojekter, kunden anmeldelser og "bag kulisserne"-indblik i bankens arbejde med boligbyggeri.
 - Aktiv kommunikation på Platform X:** Bevar en tilstedeværelse på Platform X for at dele nyheder og opdateringer, der kan fange og holde interessen hos dem, der bruger platformen til at holde sig informeret.
- Jyske Bank bør integrere disse anbefalinger i en flerkanalstrategi, der matcher Boligbygges adfærd og præferencer på sociale medier. Ved at tilpasse indholdet til hver enkelt platforms unikke format og publikum, kan banken bedre engagere dette segment og formidle information om deres produkter og tjenester.

Læsevejledning

Her følger forklaring af elementerne i segmentoutputtet. Tabellen er rangeret efter de 6 udfald, med den højeste affinitet. Resterende udfaldsmuligheder vises ikke. Vær opmærksom på, at hvis Andelen indenfor samme segment overstiger 100%, er der tale om et fænomen hvor samme person kan gå igen i flere kategorier.

BOLIGBYGGERE

1 Segment 3: Univers 84% = 382.527 individer

1: Snapchat

2 Andel: 17,8% 3 Hitrate: 68.078 4 Affinitet: 138

2: Instagram

Andel: 23,2% Hitrate: 88.689 Affinitet: 136

3: LinkedIn

Andel: 39,6% Hitrate: 151.432 Affinitet: 127

4: X (Tidl. Twitter)

Andel: 12,0% Hitrate: 45.768 Affinitet: 102

5: YouTube

Andel: 70,5% Hitrate: 269.862 Affinitet: 101

6: Facebook

Andel: 84,1% Hitrate: 321.623 Affinitet: 98

- 1 **Univers** viser andelen af **segmentet** der tilhører kategorien. *84% af "Boligbyggerne" bruger sociale medier, hvilke udgør 382.527 individer ud 455.900.*
- 2 **Andel** viser andelen af **segmentet i universet**, der matcher kategorien. *17,8% af "Boligbyggerne" i universet bruger "Snapchat".*
- 3 **Hitrate** viser antallet af **segmentet i universet**, der matcher kategorien. *17,8% af "Boligbyggerne" i universet bruger "Snapchat" hvormed Hitrate udgør 68.078 individer (382.527 * 17,8%).*
- 4 **Affinitet** viser hvor forskellig en **fordeling** er i forhold til hele markedsområdet. *Affiniteten for "Snapchat" blandt "Boligbyggerne" er 138. Dette skyldes, at andelen er 17,8% og andelen i den danske befolkning er 12,9%, hvilket udløser en affinitet på 138 (17,8 / 12,9 * 100)*

Uddybning af Affinitet

Affinitet er et mål for hvor forskellig en **fordeling** er i forhold til hele markedsområdet.

En affinitet på 100 vil betyde at fordelingen er ens med den danske befolkning, mens en affinitet på 200 vil betyde at andelen i segmentet er det af andelen i befolkningen. Affinitet siger dermed noget om hvorvidt der er overrepræsentation eller underrepræsentation.

Affiniteten udregnes i denne rapport ud fra følgende formel: $Affinitet = \frac{[Andel\ i\ segment]}{[Andel\ i\ Danmark]} * 100$

KVANTITATIVE TELEFONINTERVIEW

Kvalitetssikring – telefoninterview

Voxmeters interviewafdeling består af et interviewerkorps på cirka 130 interviewere. Vi bestræber os altid på at have den højest mulige opnåelse og gennemførelsesprocent, ligesom datakvaliteten og dermed validiteten er afgørende.

Sampling

Første skridt i forhold til at sikre repræsentativiteten er, at samplingen er foretaget korrekt, dvs. alle enheder i universet har lige stor sandsynlighed for at blive udtrukket. Når det gælder befolkningsundersøgelser, sikres dette ved at udtrække en simpel, tilfældig stikprøve fra en totaldatabase indeholdende samtlige mobil- og fastnetnumre. Disse kombineres med genererede numre i aktuelle nummerserier.

Præstratificering, kvoter og vejning

Der præstratificeres i forhold til geografi, mens der opereres med kvoter på køn og alder. Vi tilstræber, at samplingen sikrer, at stikprøven er repræsentativ, men for at sikre den fulde repræsentativitet, benyttes kvoter på køn og alder. Dette overflødig gør en efterfølgende vejning af data. Vejning af data søges altid elimineret eller i hvert fald minimeret, da dette ellers vil øge risikoen for bias og i værste fald en opskalering af en eventuelt skævhed. (Har man i nogle segmenter for få respondenter, vil den statistiske usikkerhed for disse grupper være ekstraordinært høj, hvorfor man har en højere risiko for at have ramt et ikke-repræsentativt udsnit af de aktuelle grupper. En fejlkilde, man altså risikerer at øge, når man vejer denne gruppe op).

Uddannelse og aflønning

Alle interviewere gennemgår en grundig uddannelse i interviewteknik, generel analyse, demografi, statistik, ESOMAR's etik og regler samt i Voxmeters interviewsystem. Voxmeter adskiller sig fra andre analyseinstitutter, da alle interviewere er timelønnede. Al erfaring viser, at akkordlønninger og bonusordninger i interviewsammenhæng skader kvaliteten af den endelige undersøgelse. Dette gælder både opnåelsen og validiteten af det enkelte interview. Uddannelse og supervision er et væsentligt element i at sikre en høj opnåelse, hvorfor vi kontinuerligt arbejder med samtaleteknik med henblik på at minimere antallet af nægttere.

Kvalitetskontrol

Supervisorerne foretager løbende kontrol med hver enkelt undersøgelse. Supervisoren er således opmærksom på for mange "ved ikke"-besvarelser, ufyldestående åbne svar, korrekt introduktion, korrekt brug af fødselsdagskriterium mv. Den løbende kontrol muliggør små ændringer undervejs, der i sidste ende sikrer kvaliteten af undersøgelsen. Endvidere sammenlignes interviewets længde automatisk med interviewstatus for samme telefonnummer. Dette foretages for at afsløre og dermed forhindre eventuel snyd. Vi kontrollerer undersøgelsen både på generelt og individuelt plan. I forbindelse med denne kontrol har vi både nægterprocenter, introduktions-, interview- og spørgsmålstider for øje. Endvidere gennemfører vi signifikanstest for forskellige afvigelser på interviewniveau. Dette fungerer 100% automatisk, så systemet gør både supervisorerne og den projektansvarlige opmærksom på, hvis en interviewer afviger i forhold til fx opnåelsen (gennemførelsesprocent samt demografisk fordeling af respondenter mv.).

Vi har verdens klogeste kunder!



Voxmeter A/S
Borgergade 6, 4.
DK-1300 København K
T: 7020 2324
info@voxmeter.dk

Læs mere her
Analyser:
Analysesystem:

voxmeter.dk
catglobe.com

