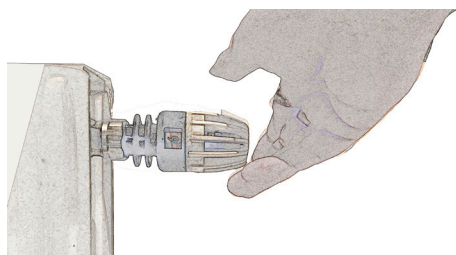


Lathund för värme i din lägenhet

Om du har problem med värmen i delar av din lägenhet finns det fler åtgärder som du kan göra själv. Känner du dig osäker kan fråga gärna hjälp av till exempel en granne eller någon i styrelsen.

1. Ventilation

Se till att ventilationsspjällen i fönstrena är öppna. Ventilationen behövs för att frisk luft ska komma in i lägenheten. Luften från spjällen värms upp av värmen från elementen. Om ventilationen istället är stängd kommer det in ouppvärmad luft genom spalter eller schakt i lägenheten. Spjällen ska vara öppna året runt och rengöras efter behov.

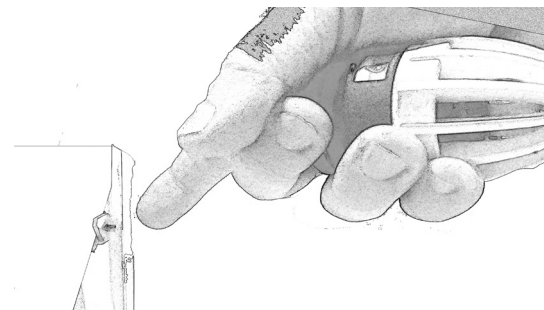
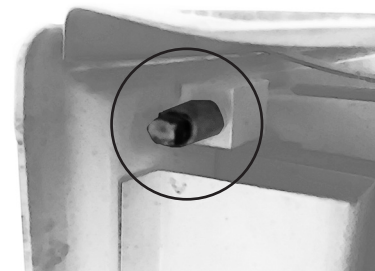


2. Elementen och centralvärmen

Elementen i vår förening är till största delen vattenburen. Vattnet värms upp genom fjärrvärme och cirkulerar i hela fastigheten. Värmen regleras dels centralt beroende på årstider och utomhustemperatur, dels genom manuell inställning av termostaten på elementen. Varje element har vattenrör som tillåter det varma vattnet att passera för att sedan värma nästkommande element.

3. Luft i elementen

Om det kommer luft i elementen minskas dess effekt dramatiskt. Eftersom luften är lättare än vatten finns eventuell luft på ovan delen av elementet. Om elementet känns kallt trots att termostatsens vred står på max, finns det anledning att lufta elementet. På elementen sitter en liten fyrkantig skruvskalett som går att öppna med en liten skiftnyckel. Om det bara pyser är det luft i elementet. Låt skruven vara öppen till dess vatten börjar droppa. Dra sedan åt skruven igen. Innan du börjar ha en liten hink eller liknande i beredskap.



4. Termostatsens funktion

Termostaten består av en liten pigg som justeras med elementens vred. Det är vanligt att piggen fastnar och förhindrar vredets funktion. Skruva av termostatvredet med en siftnyckel (Oroa dig inte inget vatten kommer ut) för att frilägga den lilla piggen. Ta skiftnyckeln och tryck in piggen. Om den kärvar men släpper efter när du trycker är problemet löst. Nu fungerar vredet och vattnet tillåts passera genom elementet

5. Fri passage -

Om inget av ovan har hjälpt och elementet fortfarande inte ger någon värme, kan det bero på att vattnet inte tillåts passera elementet i den omfattning som krävs. Vid anslutningen till elementet finns det två små ventiler som sitter under varsin kåpa av metall. Dessa kåpor kan skruvas av för hand eller med skiftnyckel. Under kåpan kan till- respektive frånflödet regleras. Man bör dock hantera dessa med försiktighet då flöde och tryck även påverkar omgivande elementen.

