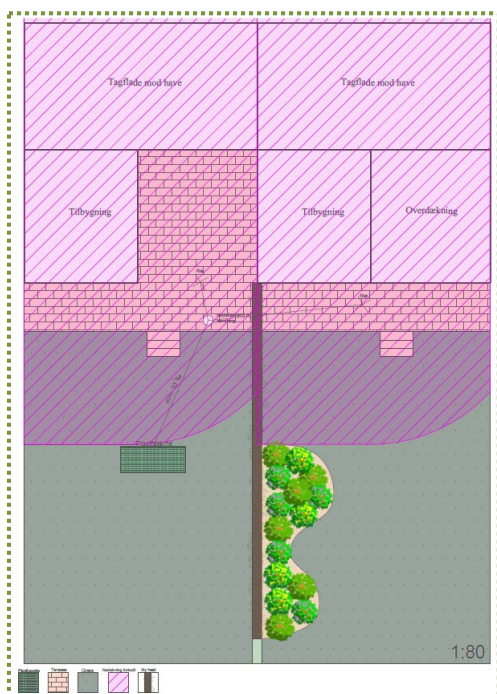


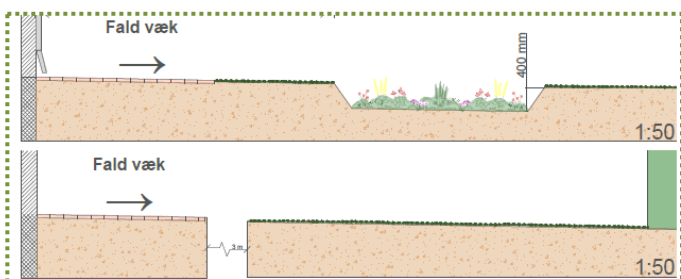
UNDERSØGELSE AF LAR-POTENTIALE OG UDARBEJDELSE LØSNINGSKATALOG

I forbindelse med Gladsaxe kommunes plan om separat kloakering i fremtiden, var Grf. Louisehøj interesseret i det mulige LAR-potentiale for deres grundejere. Etablering og vurdering af grundvandspejling og analyse af terræn og historiske kort, gjorde at der skulle udarbejdes forskellige løsninger. Der blev i alt projekteret 7 mulige løsningsforslag med dimensioneringer der nemt kunne ændres til andelshaveren egne forhold, et notat om hvordan der søges nedsivningstilladelse og hvem der må udføre de forskellige slags arbejde.

I projektet blev der arbejdet sammen med Anlægsgartner OKNygaard.



Et af de syv mulige løsningsforslag



Længdesnit af en af løsningerne

PROJEKTET I TAL

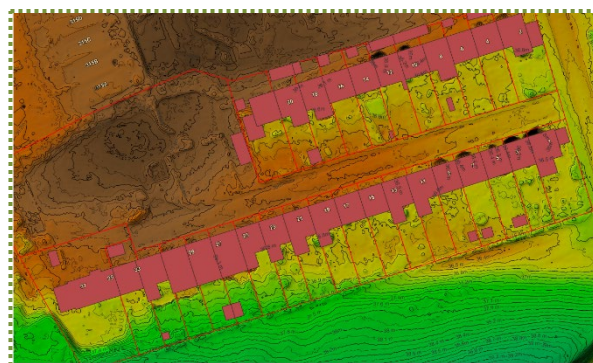
- Løsningskatalog med 7 mulige løsninger
- Etablering og måling af grundvandspejling

PRISER

- Projektering og rådgivning fra Bovak og OKNygaard – under 30.000 alt inklusiv (støttet som udviklingsprojekt)

BOVAK HAR LEVERET

- Rådgivning
- Projektering af LAR-løsninger
- Grundvandspejling



Udarbejdet terrænmodel