



HEL AU!

Ich lese und lerne.





Hallo!



Peter

Susi

Timo

Lena





Peter ist ein Affe.



Susi ist Pippi.



Timo ist ein Monster.

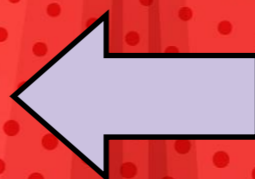


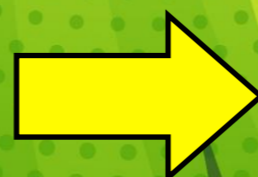
Laura ist eine Fledermaus.



Alle feiern ein Fest.









Was ist  ?

Hannes ist ein Pirat.

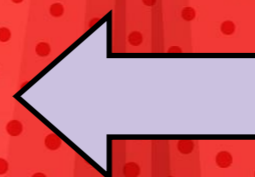
Er hat eine Pistole.



Das ist seine Waffe.

Seine Hose ist rosa.





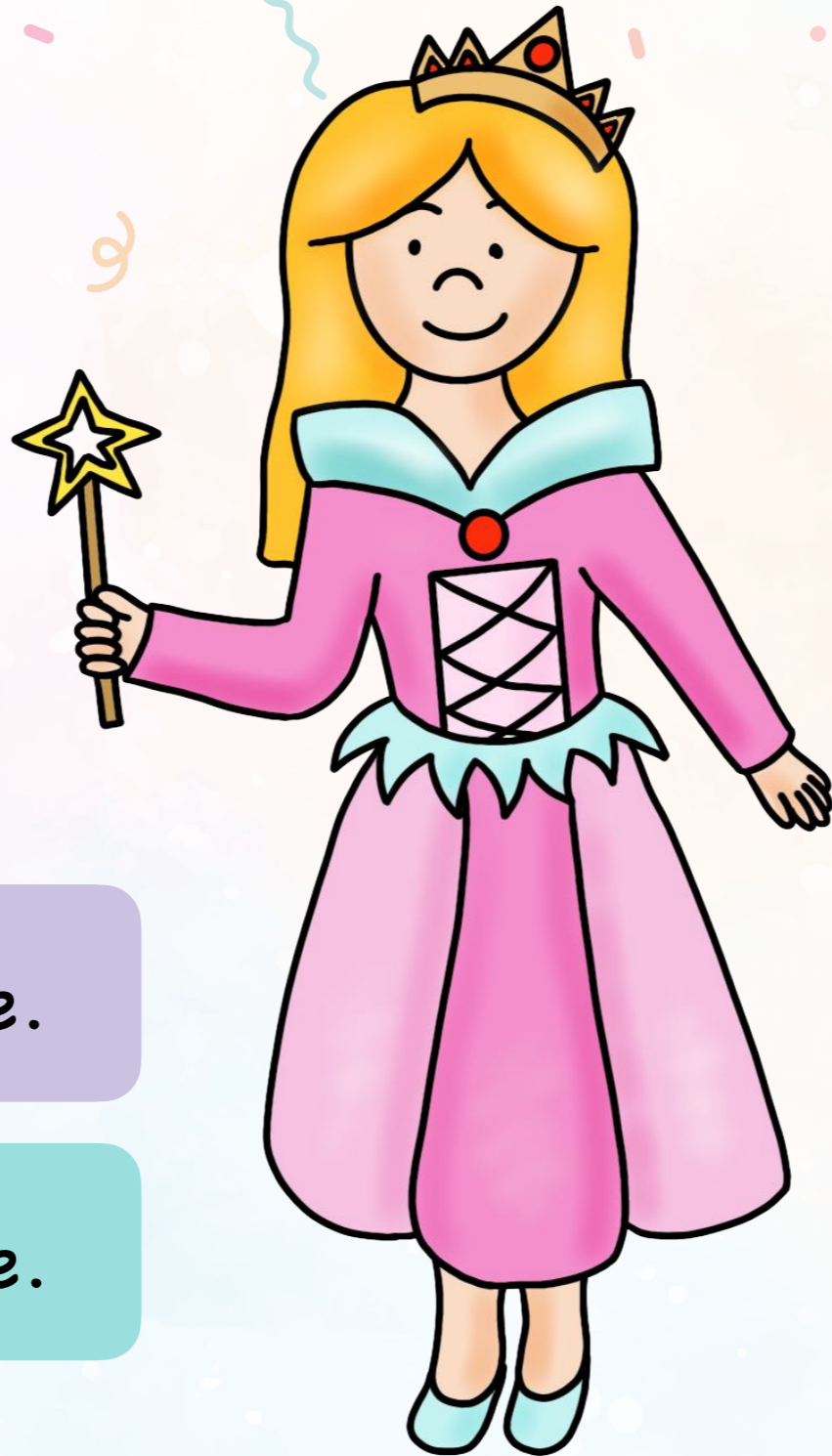


Wow!

Was ist  ?

Hanna ist eine Fee.

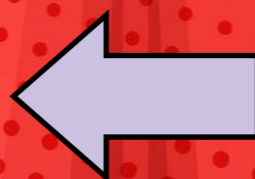
Sie hat eine Krone.



Hanna isst Torte.

Ihr Kleid ist rosa.



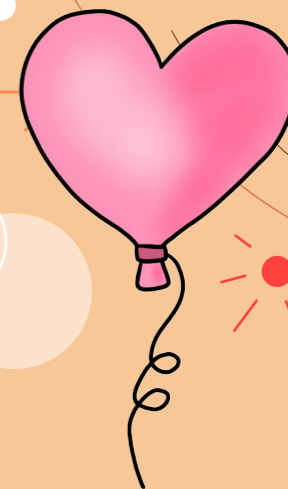




Weiter so!



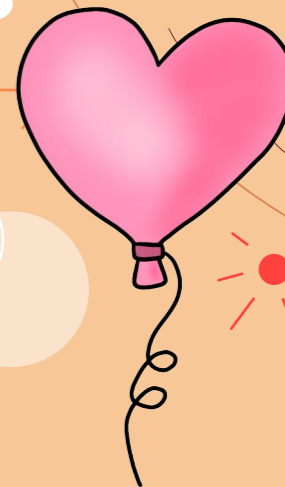
Wo ist Emil Elefant?

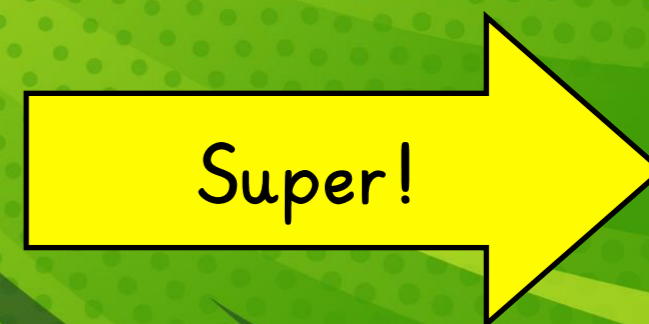




Wo ist Emil Elefant?

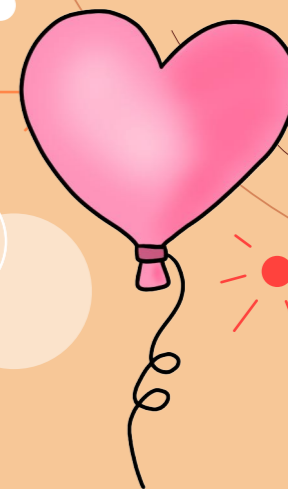
Hi, ich bin Milo!







Wo ist Milo mit Leo?



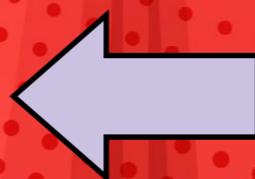


Prima!



Wo ist ein Lolli?







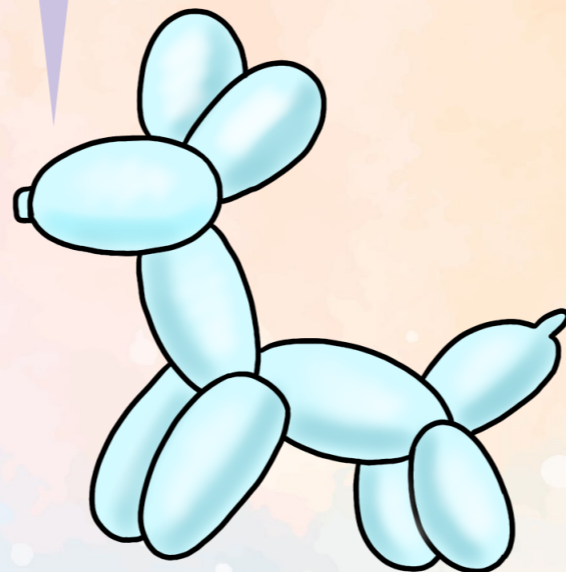
Klasse!



Lars



Ich will Wurst!



Super-Simon



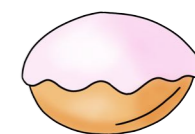
Ich esse Eis.

Wuffi

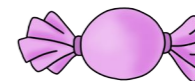
Ich rette alle!



Was will Wuffi?



Was isst Lars?



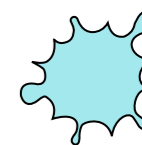
Super-Simon rettet Lisa.

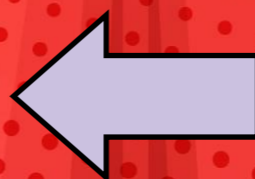


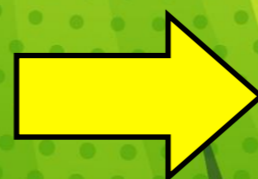
Ist Lars ein Huhn?



Super-Simons Hose ist:









Fast am Ende!



Lesen ist toll!





Bilder / Fotos / Grafiken:

Alle verwendeten Grafiken & Zeichnungen sind entweder der Seite [freepik.com](https://www.freepik.com) unter Nutzung eines Premium-Abos entnommen oder Teil des Clipart Paket „Fasching“ von **Odd Bird & Company**.
Die Bilder von Milo sind Eigentum von Johannes Wolz, www.milowselt.de

Schriften:

SF Cartoonist Hand von ShyFonts (Freeware) unter fontquirrel.com geladen am 02. Juli 2020
Grundschrift von Christian Urft (CC-BY 3.0) unter fontlibrary.org, geladen am 04. April 2018
Woodford Bourne von Paulo Goode (Desktop-Lizenz erworben auf fontspring.com am 19. Mai 2017)

*Jede Nutzung in anderen als den gesetzlich
zugelassenen Fällen bedarf der vorherigen
schriftlichen Genehmigung des Eigentümers.*

*Die Verbreitung des Materials über soziale Netzwerke,
Dropbox oder andere Plattformen ist nicht erlaubt. Über Posts auf
Instagram oder Facebook, [@milo.s.welt](https://www.instagram.com/milo.s.welt), freue ich mich immer!*

