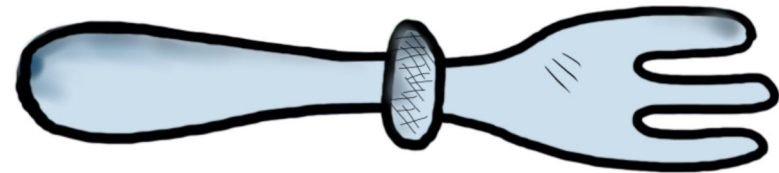
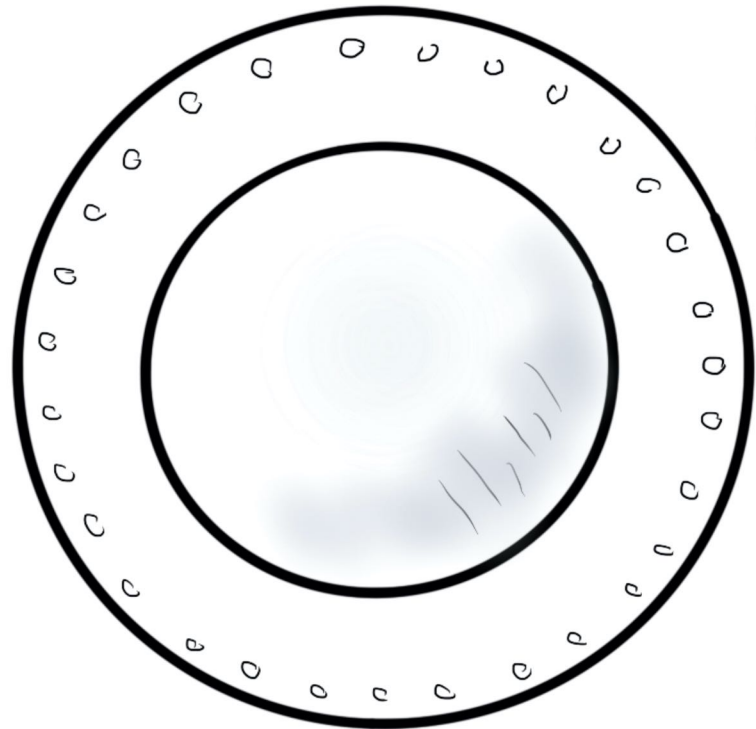
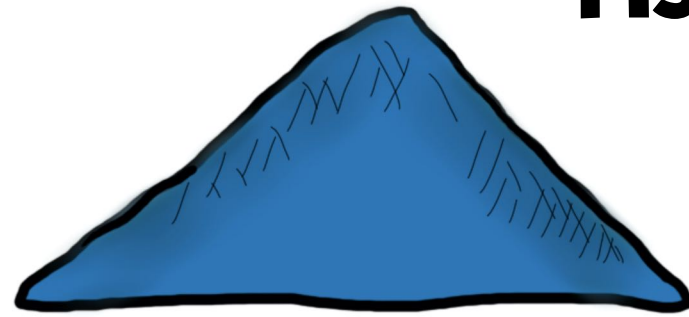
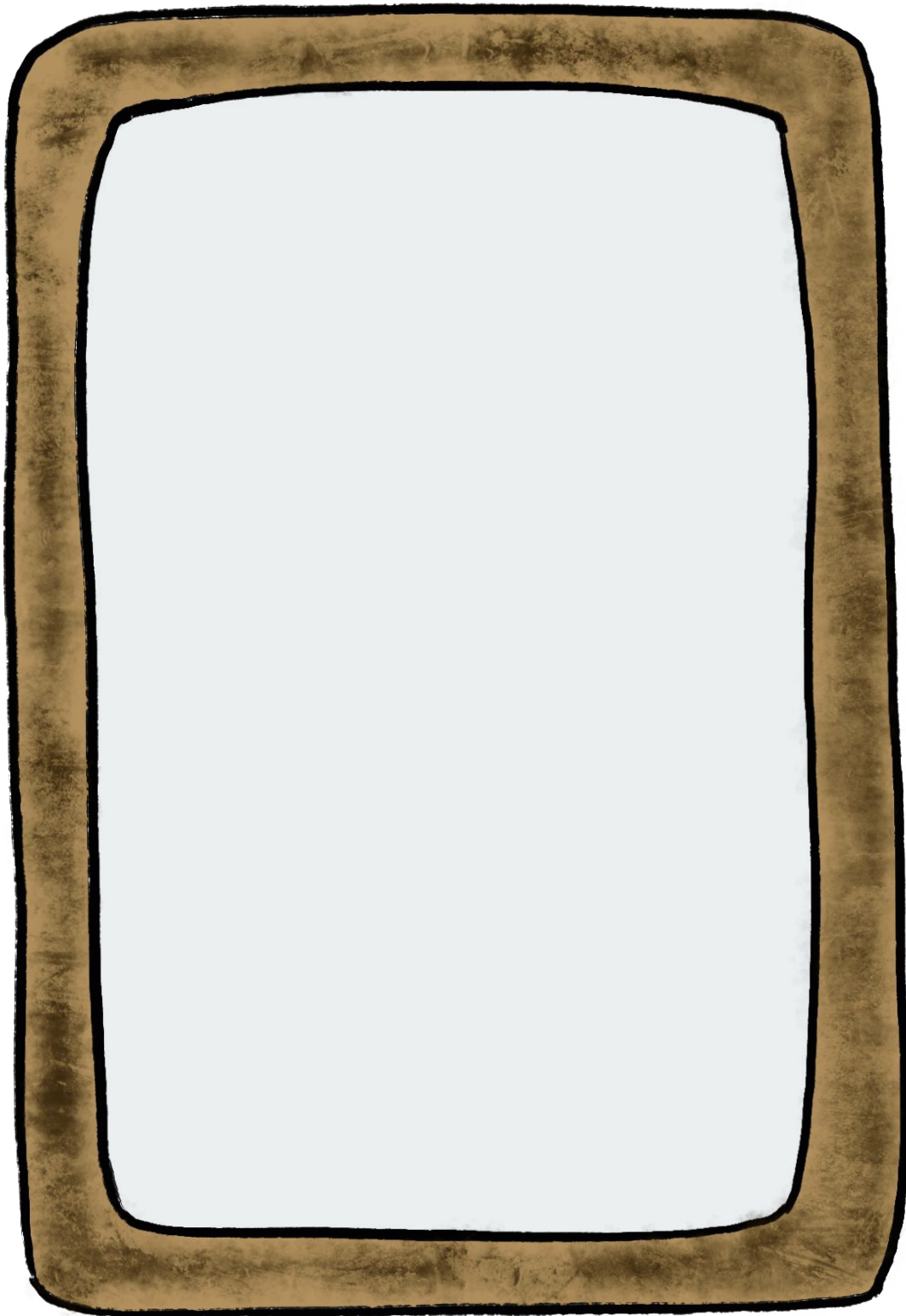


# Tischset



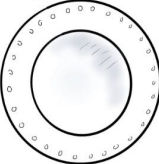





Hier stimmt doch  
etwas nicht...?



# Bei den **sieben** Zwergen



	7	0	7
			7
			7
			7
			7
			7
			7



#### **Bilder / Fotos / Grafiken:**

Mit Ausnahme des METACOM-Symbols Zwerg (© Annette Kitzinger, [metacom-symbole.de](http://metacom-symbole.de))  
sind alle Bilder, Symbole & Grafiken Eigentum von Johannes Wolz, [miloswelt.de](http://miloswelt.de)

#### **Schriften:**

*Lisi* von @mittelschulliebe unter [lehrermarktplatz.de](http://lehrermarktplatz.de) (gekauft am 11. August 2020)

*Mischulie* von @mittelschulliebe unter [lehrermarktplatz.de](http://lehrermarktplatz.de) (gekauft am 11. August 2020)

*Riffic* von Nini Prower/InkyType (Desktop-Lizenz erworben auf [fontspring.com](http://fontspring.com) am 10. November 2019)

*Woodford Bourne* von Paulo Goode (Desktop-Lizenz erworben auf [fontspring.com](http://fontspring.com) am 19. Mai 2017)

*Jede Nutzung in anderen als den gesetzlich  
zugelassenen Fällen bedarf der vorherigen  
schriftlichen Genehmigung des Eigentümers.*

*Die Verbreitung des Materials über soziale Netzwerke,  
Dropbox oder andere Plattformen ist nicht erlaubt. Über Posts auf  
Instagram oder Facebook, @milo.s.welt, freue ich mich immer!*