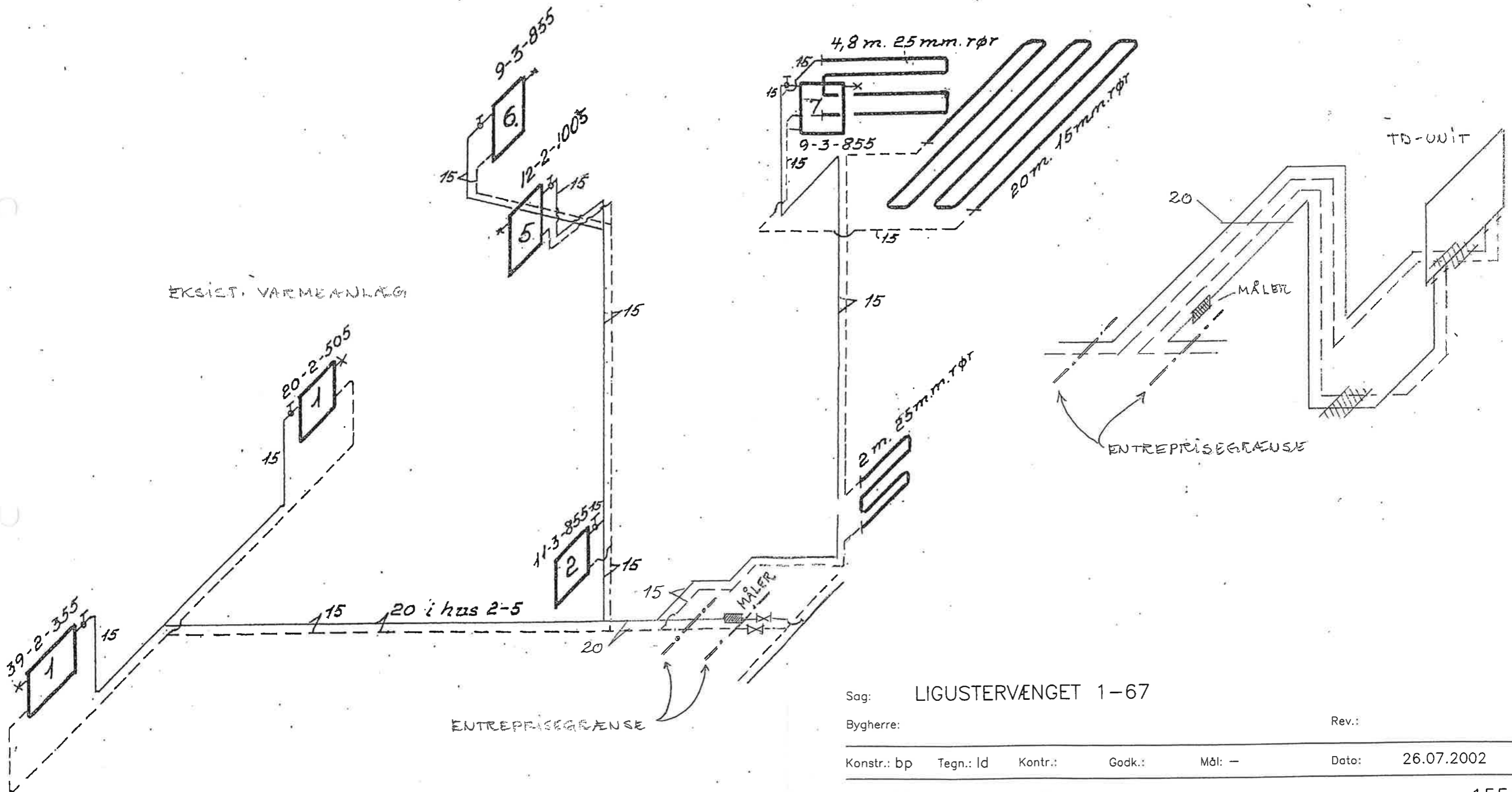


EKSIST. VARMEANLÆG



Sag: LIGUSTERVÆNGET 1-67

Bygherre:

Rev.:

Konstr.: bp Tegn.: ld Kontr.: Godk.: Mål: -

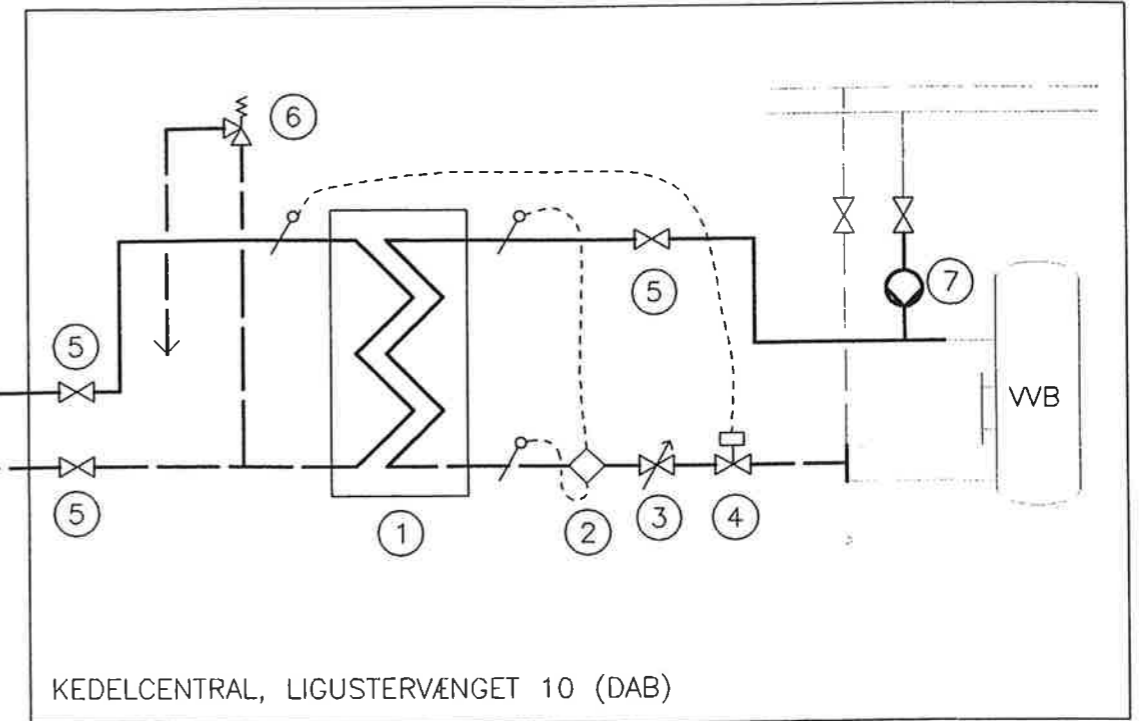
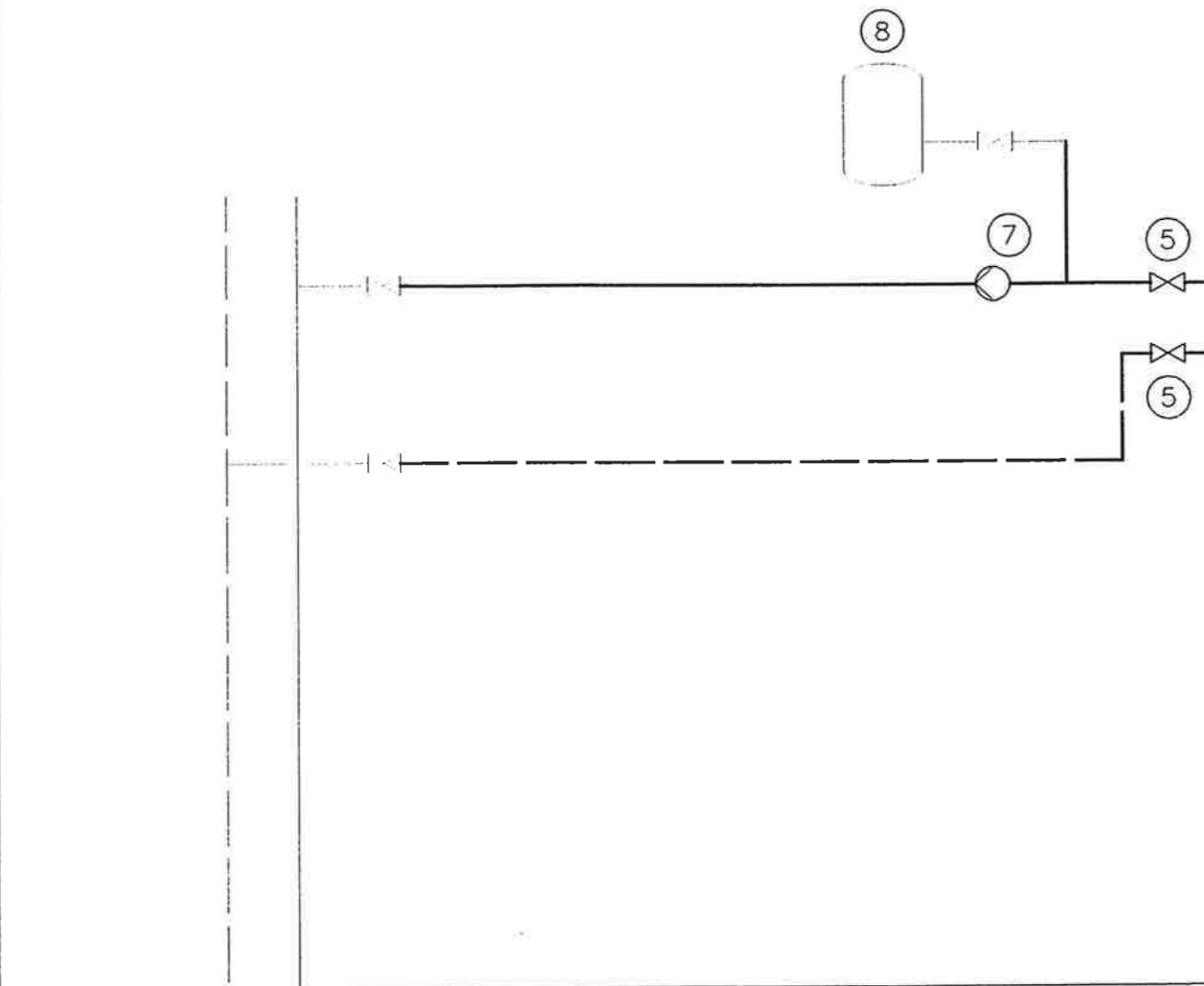
Dato: 26.07.2002

Emne: Varmeanlæg, diagram

Sag nr.: 1554

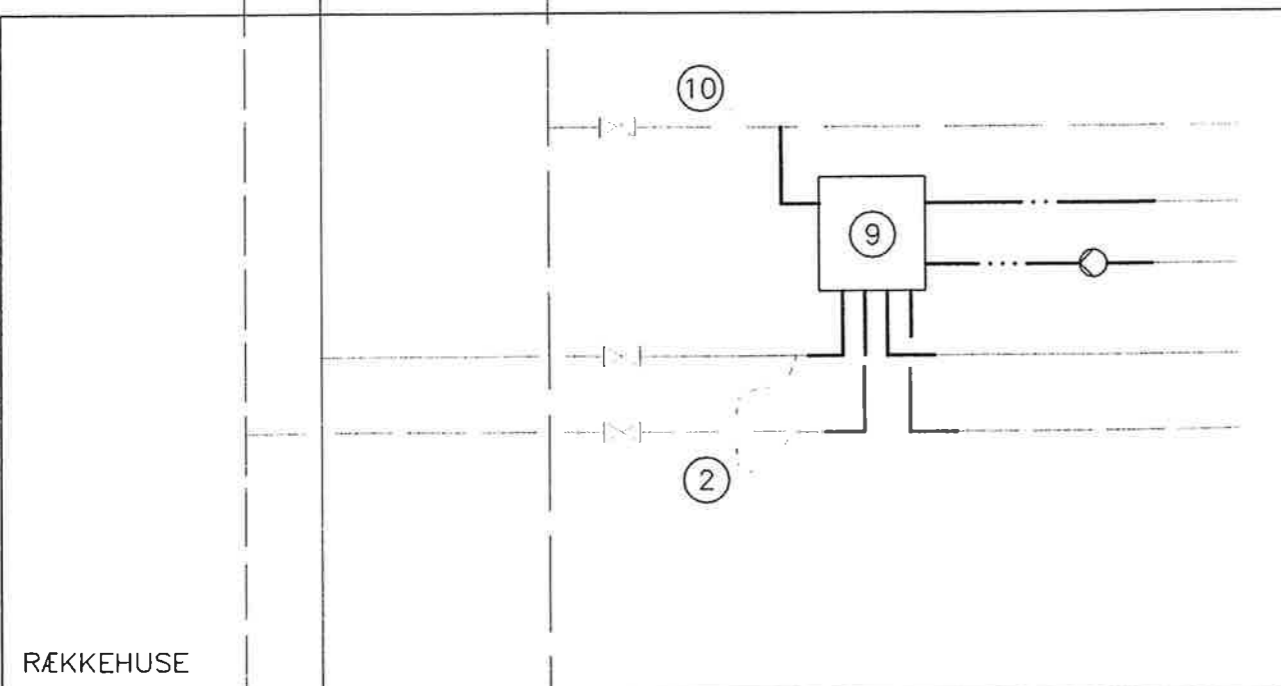
Tegn. nr.: (56)4.06

VARMECENTRAL, LIGUSTERVÆNGET 43



- | | | | |
|---|-------------------------|---|---------------------|
| ① | Varmeveksler | ⑦ | Cirkulationspumpe |
| ② | Energimåler | ⑧ | Ekspansionsbeholder |
| ③ | Strengreguleringsventil | ⑨ | Varmtvandsunit |
| ④ | Motorventil | ⑩ | Vandmåler |
| ⑤ | Afspærringsventil | | |
| ⑥ | Sikkerhedsventil | | |

VANDSTIK



Nye ledninger og komponenter

- Varme, fremløb
- - - Varme, returløb
- · - · Brugsvand, varmt
- · · - · Brugsvand, cirkulation

Eksist. ledninger og komponenter

- - - Varme, fremløb
- · - · Varme, returløb
- · · - · Brugsvand, koldt
- · · - · Brugsvand, varmt

Sag: LIGUSTERVÆNGET 1-67

Bygherre:

Rev.:

Konstr.: bp Tegn.: ld Kontr.: Godk.: Mål: -

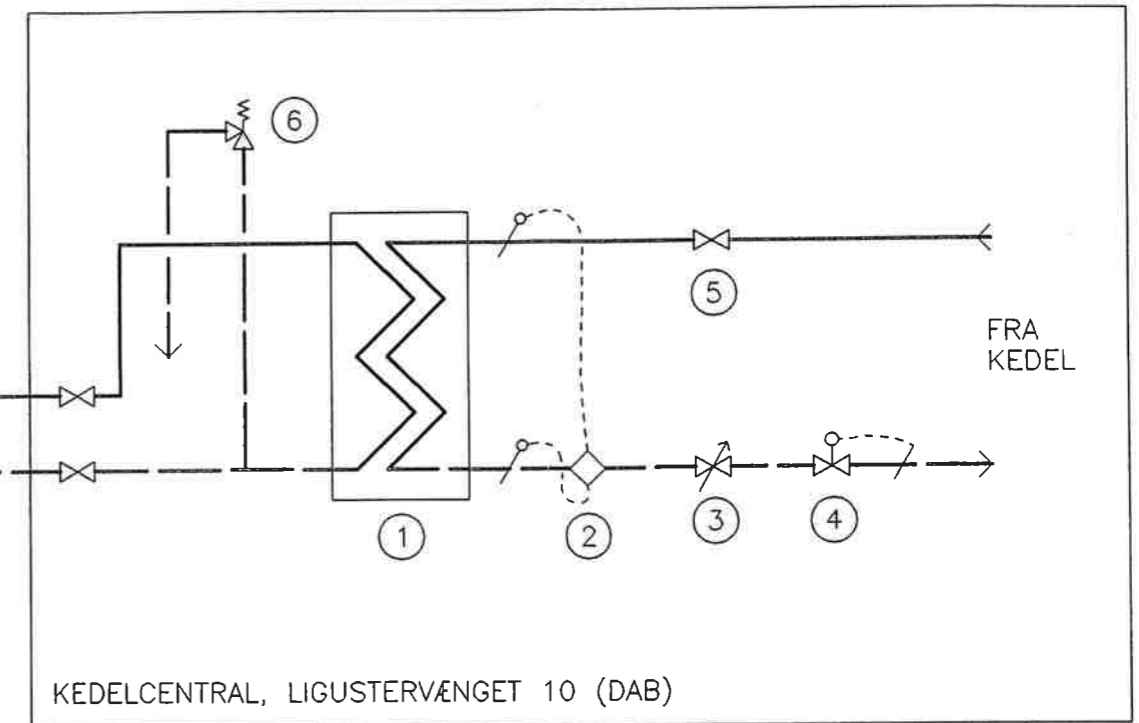
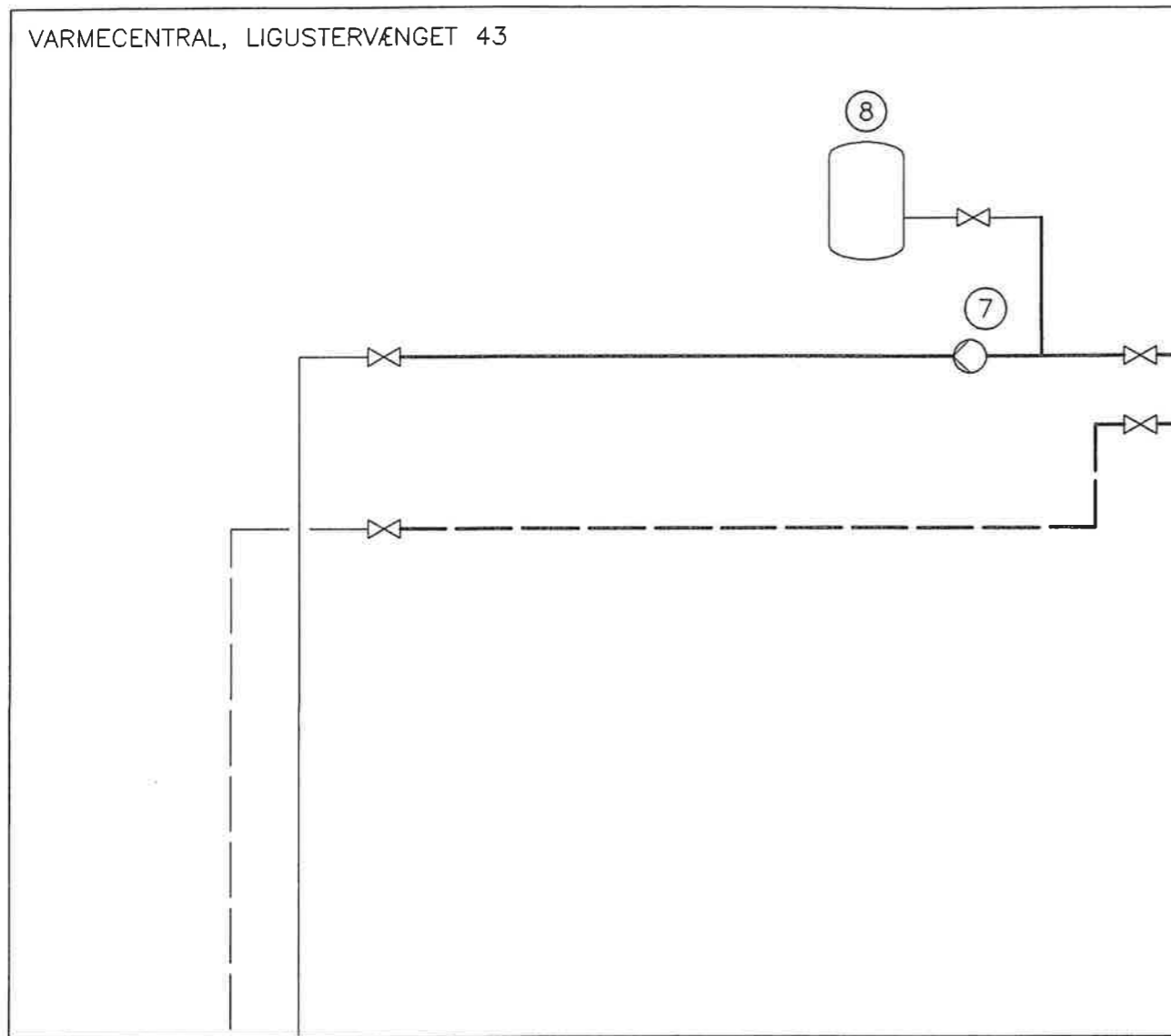
Dato: 26.07.2002

Emne: Ny varme og vandforsyning
principdiagram

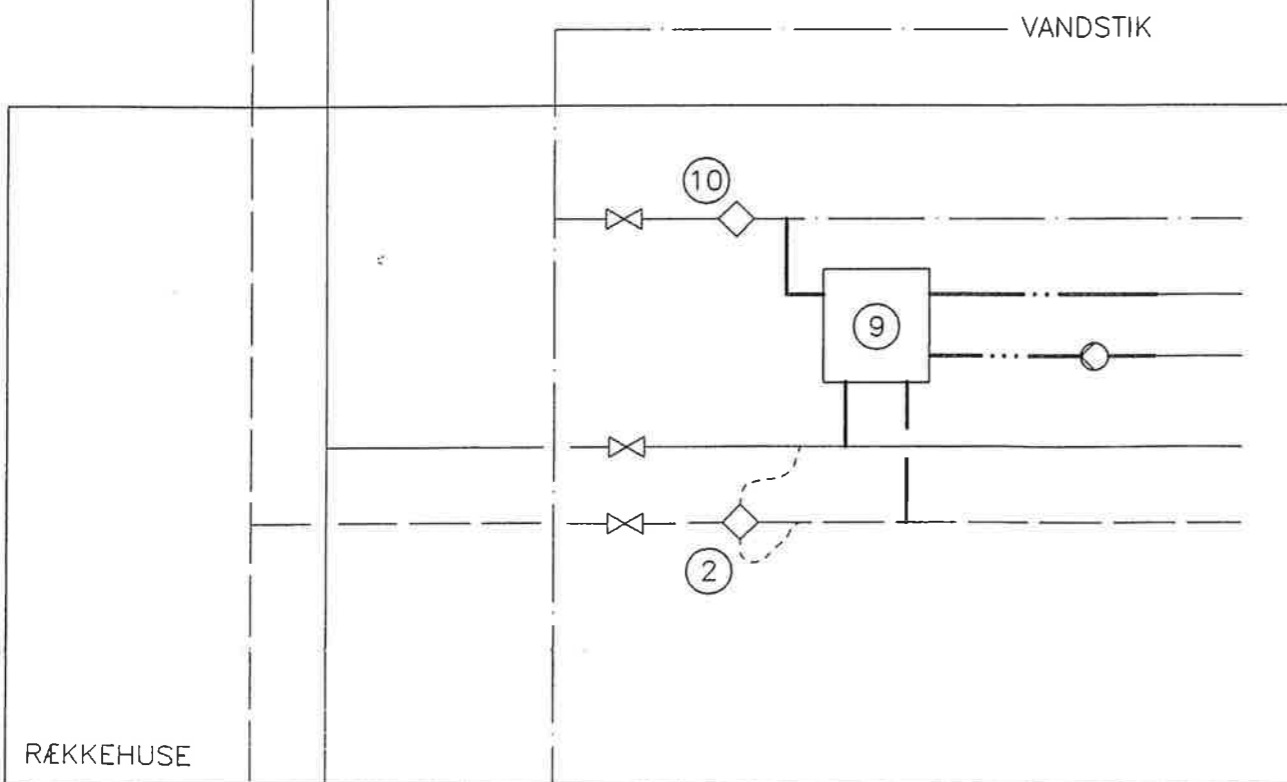
Sag nr.: 1554

Tegn. nr.: (59)4.04

RÆKKEHUSE



- | | | | |
|---|--------------------------|---|---------------------|
| ① | Varmeveksler | ⑦ | Cirkulationspumpe |
| ② | Energimåler | ⑧ | Ekspansionsbeholder |
| ③ | Strengreguleringsventil | ⑨ | Varmtvandsunit |
| ④ | Returtemperaturbegrænser | ⑩ | Vandmåler |
| ⑤ | Afspærringsventil | | |
| ⑥ | Sikkerhedsventil | | |



- Nye ledninger og komponenter
- | | |
|-----------|------------------------|
| — | Varme, fremløb |
| - - - | Varme, returløb |
| — · — · | Brugsvand, varmt |
| — · · · — | Brugsvand, cirkulation |

- Eksist. ledninger og komponenter
- | | |
|-----------|------------------|
| — | Varme, fremløb |
| - - - | Varme, returløb |
| — · — · | Brugsvand, koldt |
| — · · · — | Brugsvand, varmt |

LIGUSTERVÆNGET 1-63

Omlægning af varme- og vandforsyning
Principdiagram

LØSNING 3