



KJS

L.T.K. Byggesag Nr. 68.771

Dato: 02 FEB. 2005

Ref.: hgl

J.-nr.: 68279

Ligustervængets Grundejerforening
v/ Michael Ries
Ligustervænget 43
2830 Virum

KOPI

Rækkehusbebyggelsen Ligustervænget 1 - 67

Udnyttelse af tagetage og isætning af vinduer.

Grundejerforeningen har på en generalforsamling behandlet et forslag om mulighed for udnyttelse af tagetage og isætning af vinduer.

På generalforsamlingen vedtoges det at fremsende anmodning til kommunen om tilladelse til udnyttelse af tagetagen som hobbyrum og isætning af 3 tagvinduer i hver side i en størrelse af 78x140 cm med rammer i en sort/grå farve - RAL 5700 - og med en placering i henhold til en i sagen vedlagt facade-tegning.

Udnyttelsen af loftsrummet kan i øvrigt ske inden for samme ydre rammer, men kræver ændring af spærkonstruktionen m.m., og loftsrummet kan på grund af de brandtekniske forhold ikke inddrages til beboelse, men kun til hobbyrum eller lignende uden natophold.

Isætning af tagvinduer forudsætter dispensation fra en deklaration af 11.09.1951 om, at facader ikke må ændres.

Byplanudvalget behandlede Deres ansøgning den 19.01.2005 og vedtog at meddele principiel tilladelse til udnyttelse af ejendommenes tagetage til hobbyrum o.lign. uden natophold og give dispensation fra deklarationen til isætning af tagvinduer som Velux M08 i en størrelse på 78 x140 cm som ansøgt, dog således at der kun tillades isat de to yderste vinduer i hver tagflade og forudsat, at vinduerne etableres parvis på hver tagflade som vist på tegning, stemplet BY, den 19. JAN. 2005, bilagt denne skrivelse, for på den måde at bevare helhedsindtrykket.

Venlig hilsen

Lis Kjærulff ✓
Formand for Byplanudvalget pib

Bjarne Holm Markussen ✓
Teknisk Direktør pib

Byplanudvalget

Rådhuset
Tørvet
2800 Kgs. Lyngby

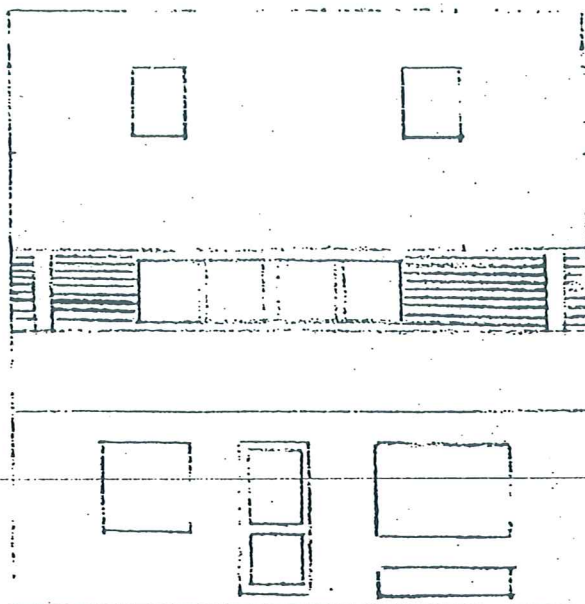
Tlf. 45 97 30 00
Fax. 45 97 35 20

teknisk@ltk.dk
www.ltk.dk

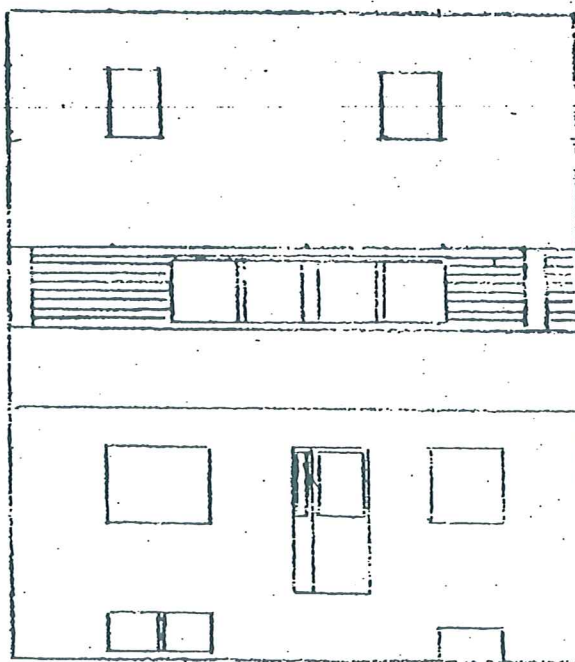
BY, den 19 JAN. 2005

LTK22 DEC'04 9:21TF

L.T.K. Byggesag Nr. 69.685



Facade mod vest



Facade mod øst

Sag: Ligustervængets Grundejerforening – Udnyttelse af tagetage og isætning af vinduer
Matr. Nr.20 a-
Mål: 1:100