

# Ligustervænget

Ændret spærudformning og  
bjælkeudveksling

Tegninger og arbejdsbeskrivelse



Oktober 2004

**Allan**

---

**Fra:** Martin Uhre [martin@uhremandrup.dk]

**Sendt:** 6. juni 2005 22:52

**Til:** 'Allan'

**Emne:** Ligustervænget - ekstra søjle

Hej Allan

Som vi talte om i telefonen skal I placere en ekstra 4" x 4" stolpe under laskerne, der hvor laskerne ikke er understøttet af eksisterende stolpe. Stolpen kan I lave i fuld rumhøjde. Den skal boltes til den eksisterende stolpe med 4 stk M12 spredt over højden.

Med venlig hilsen

Martin Uhre

---

Civilingeniør, Ph.D. Martin Uhre  
Uhre Consulting ApS  
Trækonstruktioner  
Erhvervsvej 19  
2600 Glostrup  
T: 88 38 96 05  
F: 88 38 96 36  
M: 30 56 12 26

11-07-2005

## Spærudveksling, Ligustervænget



## Tegningsoversigt

Udarb.:	mup
Sagsnr.:	2004-18
Dato:	11-10-2004

Tegning nr.:	Beskrivelse	Dato:	Rev.	Rev. dato
	Arbejdsbeskrivelse	01.10.2004		
T01	Plan spær	01.10.2004		
T02	Plan bjælkelag	01.10.2004		
T03	Opstalt eksisterende forhold	01.10.2004		
T04	Opstalt midlertidig afstivning	01.10.2004		
T05	Opstalt spær linie 1 - 5	01.10.2004		
T06	Opstalt spær linie 6 - 8	01.10.2004		

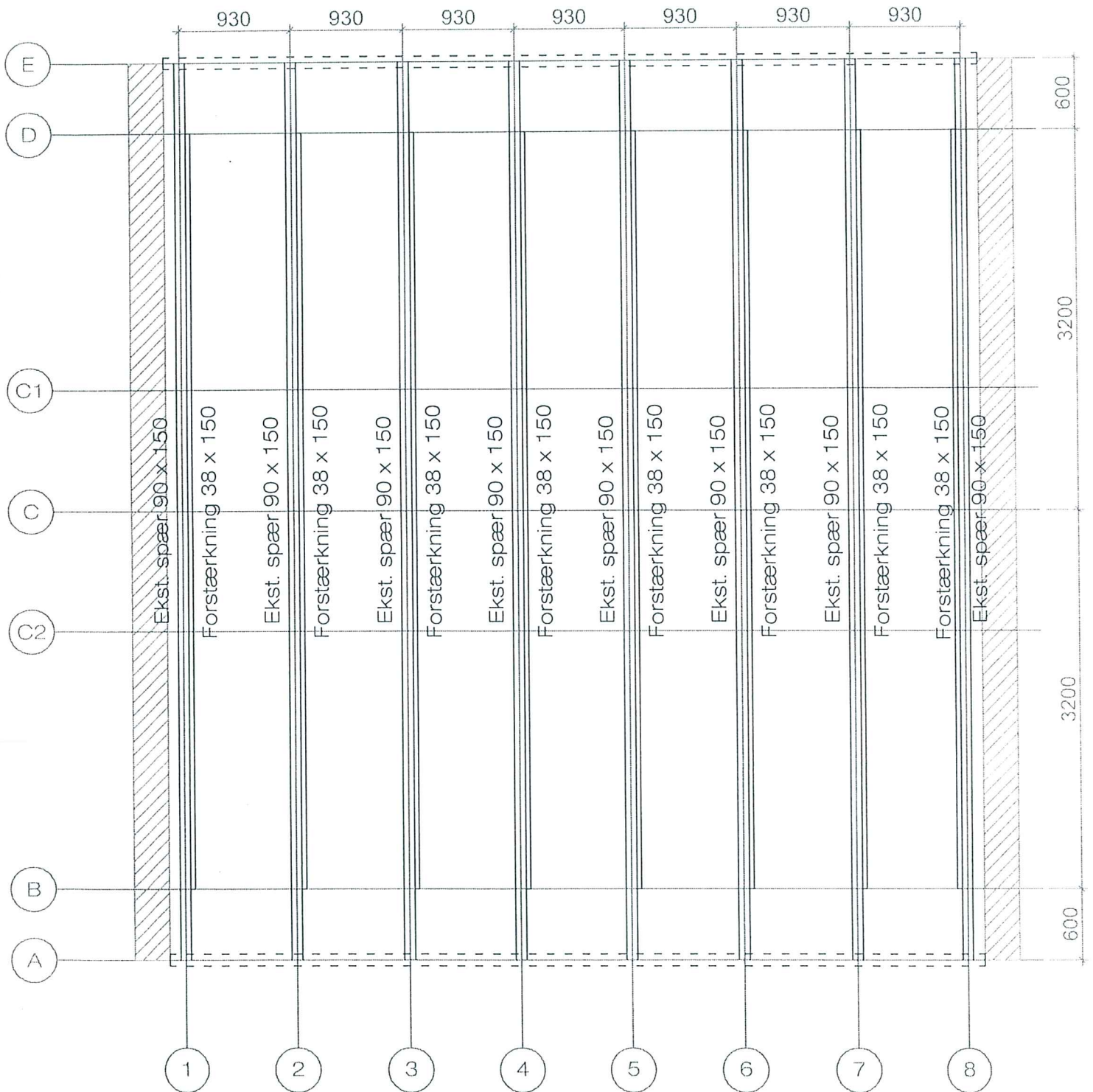
Detalje nr.:	Beskrivelse	Dato:	Rev.	Rev. dato
SK.U1	Bjælkelag til spær	01.10.2004		
SK.U2	Forstærkning spær og bjælkelag til spær	01.10.2004		
SK.U3	Oversigt samlinger i udveksling	01.10.2004		
SK.U4	Midlertidig afstivning til spær	01.10.2004		
SK.U5	Stødsamling bjælkelag ny laske	11.10.2004		
SK.U6	Stødsamling midlertidig afstivning	11.10.2004		

**ARBEJDSBESKRIVELSE**

Udarb.:	mup
Sagsnr.:	2004-18
Dato:	02-10-2004

- 1 Der monteres midlertidig afstivning af spær, se opstalt T04 samt samlingsdetalje SK.U4
- 2 Forstærkning spær monteres, se plan T01 samt SK.U2
- 3 Skråafstivere samt eksisterende udvekslingsbjælke fjernes.
- 4 Ekstra lasker i bjælkelag linie 1 - 5 samt udfyldningsstykke i linie 5 monteres, se T02 og SK.U1+2
- 5 Bjælkelag linie 6, 7 og 8 understøttes fra underliggende etage med blådrengelign. Der skæres fri for udvekslingsbjælker i limtræ.
- 6 Udvekslingsbjælker i limtræ monteres, se T02 og SK.U3
- 7 Resterende udveksling monteres, se T02 og SK.U3.
- 8 Midlertidig afstivning fjernes.

Forstærkning kan alternativt placeres på spærside modsat den viste

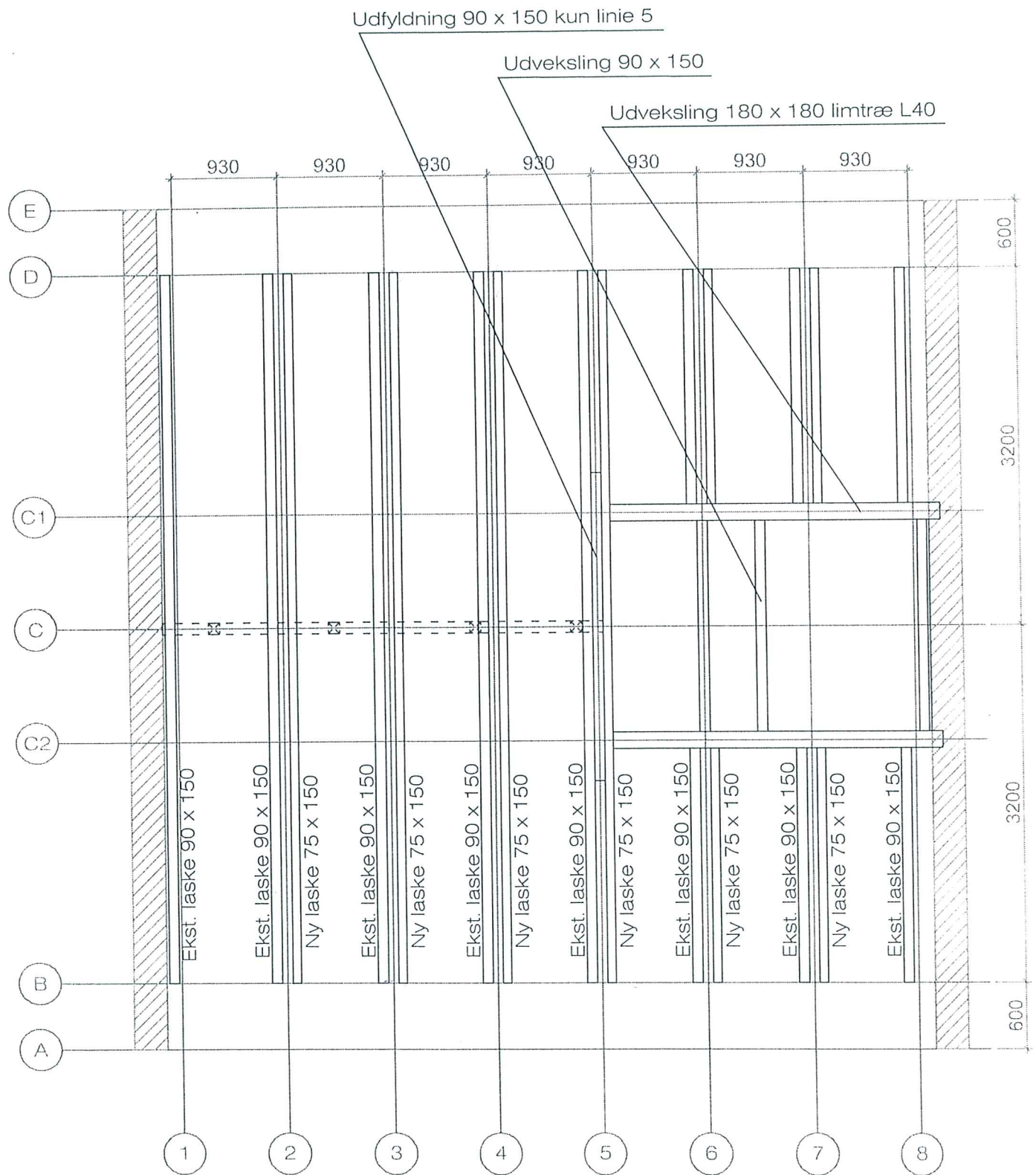


Sag: Ligustervænget  
Tegning nr: T01  
Beskriv: PLAN SPÆR  
Tegnet af: mup

Rev nr: 0  
Sags nr: 2004-18  
Dato: 1-10-2004  
Mål: 1:50



Consulting

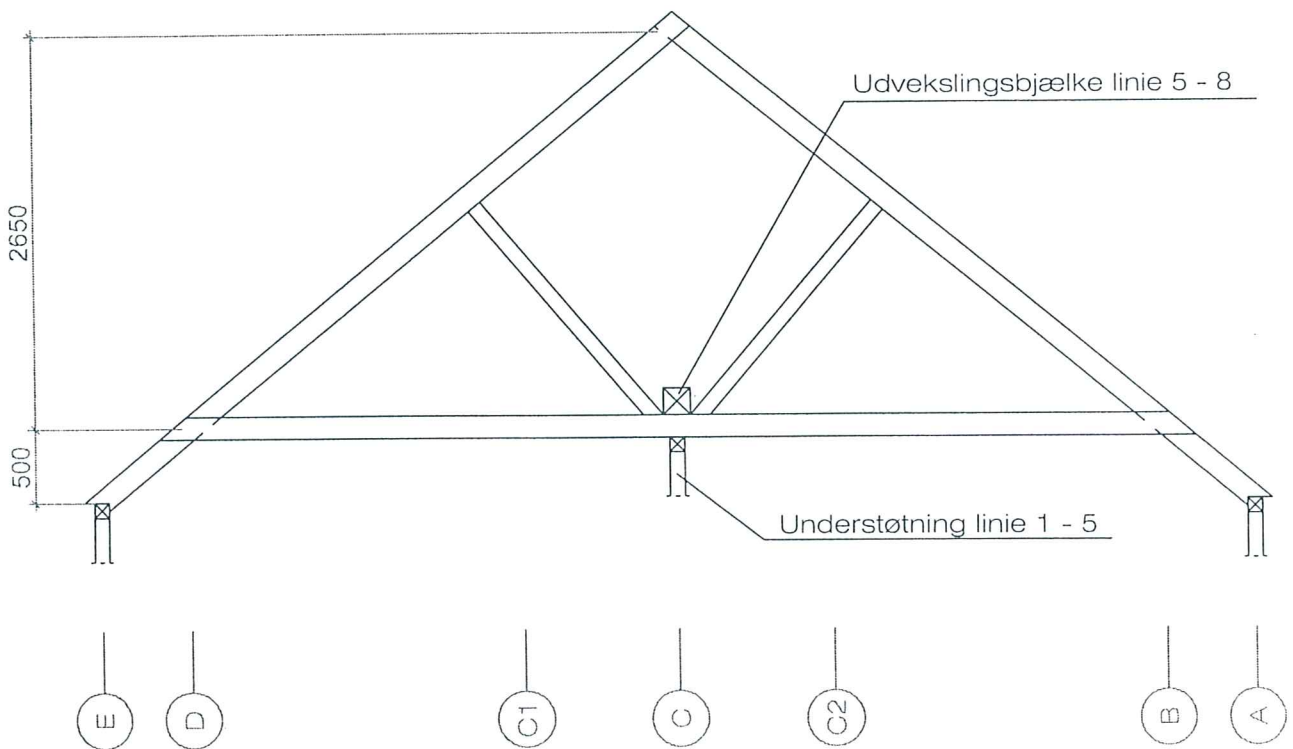


Sag: Ligustervænget  
 Tegning nr: 702  
 Beskriv: PLAN BJÆLKELAG  
 Teoret af: mup

Rev nr: 0  
 Sags nr: 2004-18  
 Dato: 1.10.2004  
 Mål: 1:50



# EKSISTERENDE FORHOLD



Sag: Ligustervænget

Tegning nr: T03

Beskriv: OPSTÅLT EKSISTERENDE FORHOLD

Tegnet af: mup

Rev nr: 0

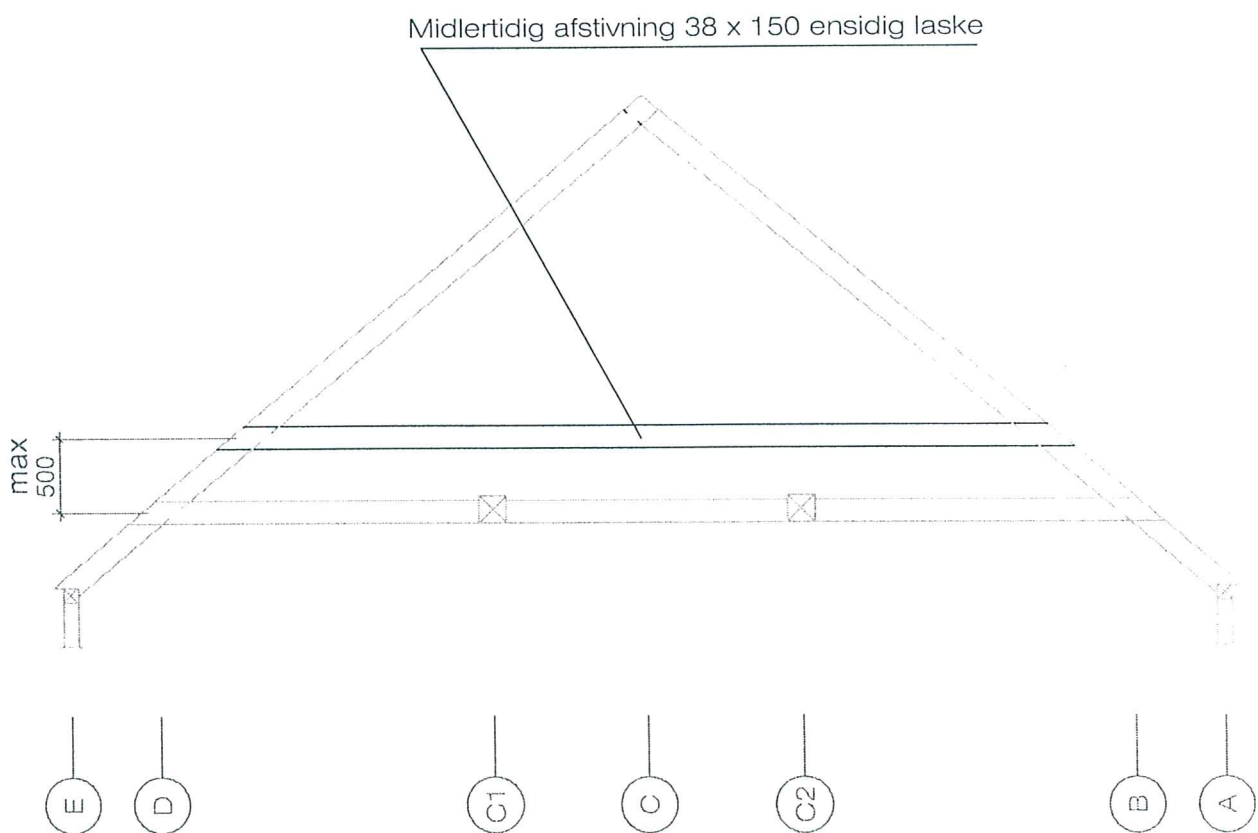
Sags nr: 2004-18

Dato: 1-10-2004

Mål: 1:50



**Consulting**



MIDLERTIDIG AFSTIVNING MONTERES  
 FØR DER ARBEJDES MED BJÆLKELAG  
 ELLER SKRÅSTIVØRE (IKKE VIST)

Sag: Ligustervænget

Tegning nr: T04

Beskriv: OPSTALT MIDLERTIDIG AFSTIVNING

Tegnet af: mup

Rev nr: 0

Sags nr: 2004-18

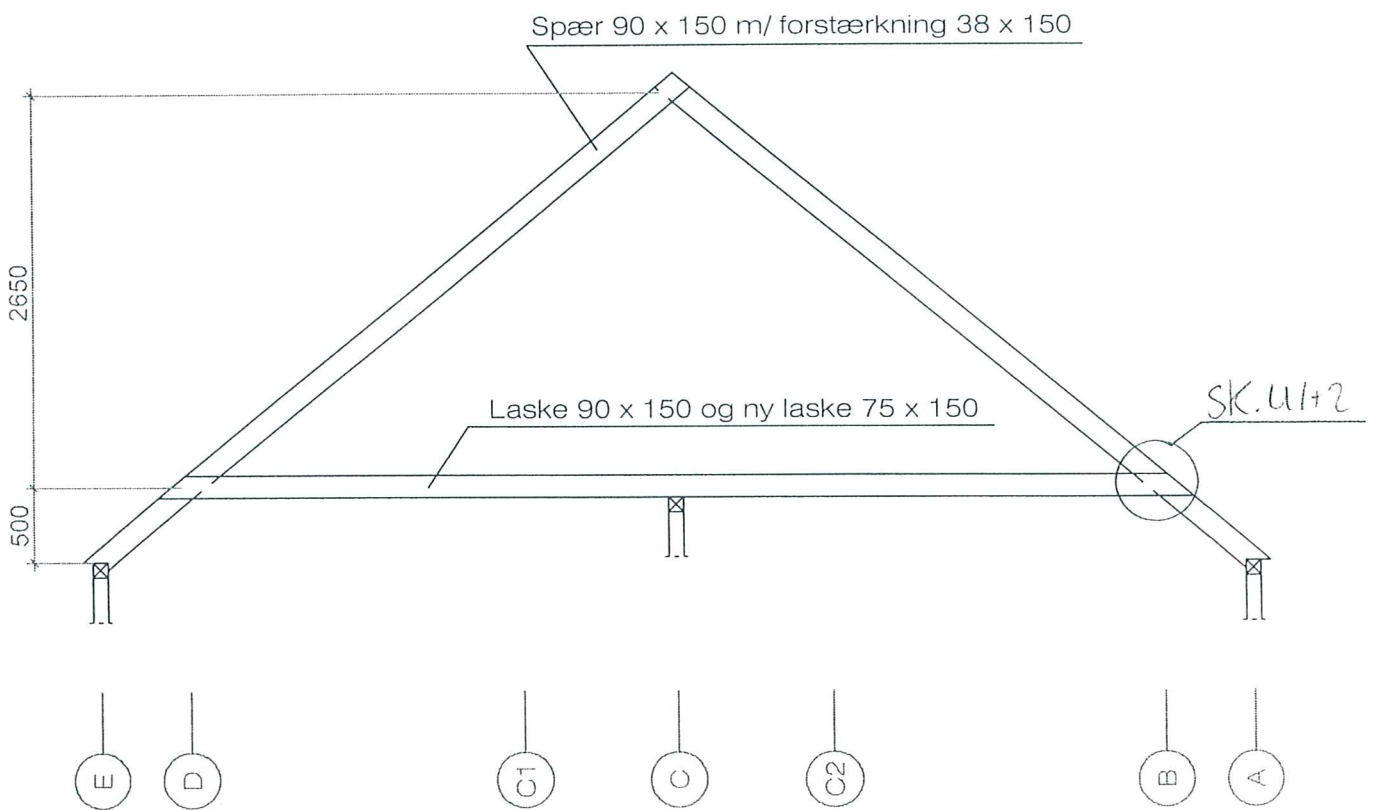
Dato: 1-10-2004

Mål: 1:50



Consulting



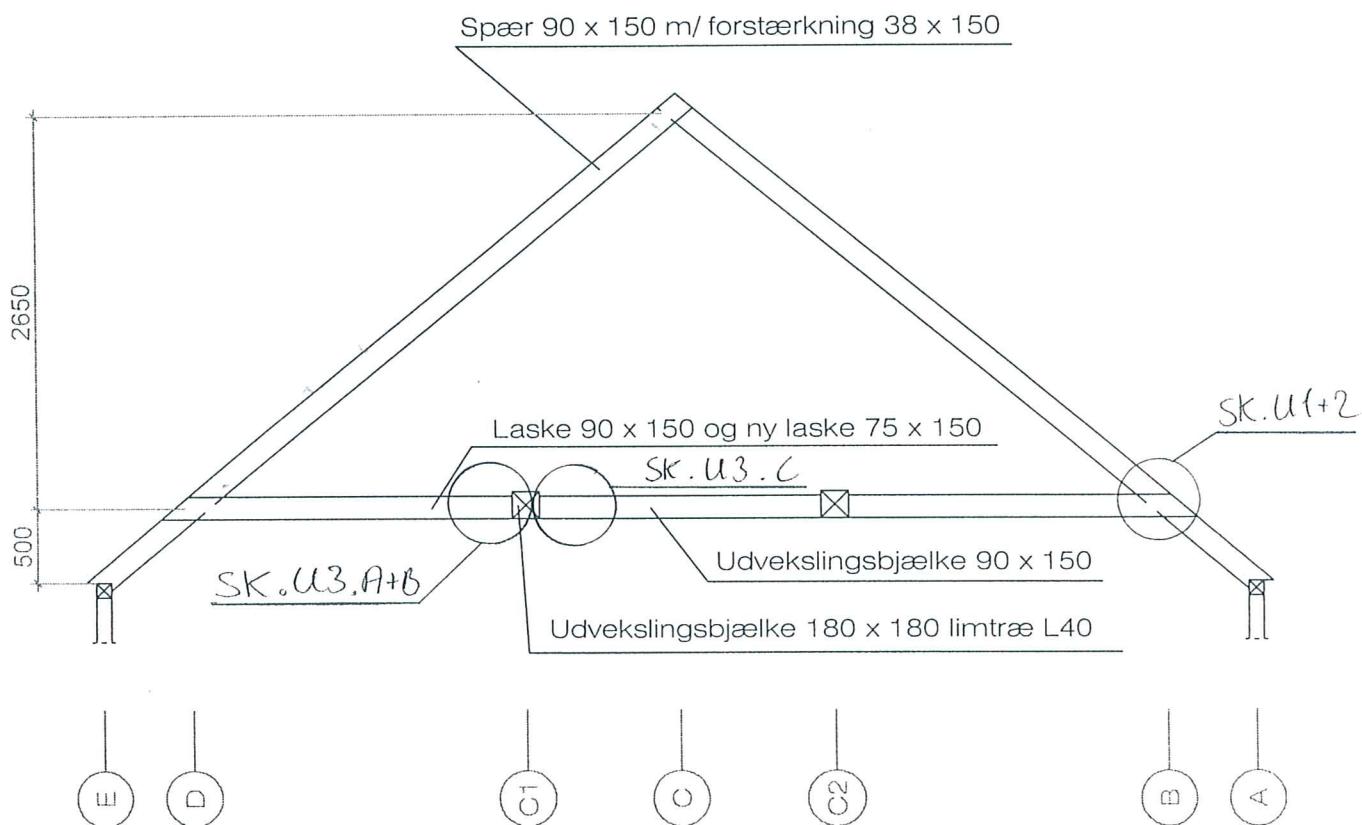


Sag: Ligustervænget  
 Tegning nr: T05  
 Beskriv: OPSTALT LINIE 1-5  
 Tegnet af: mup

Rev nr: 0  
 Sags nr: 2004-18  
 Dato: 1/10/2004  
 M&I: 1:50



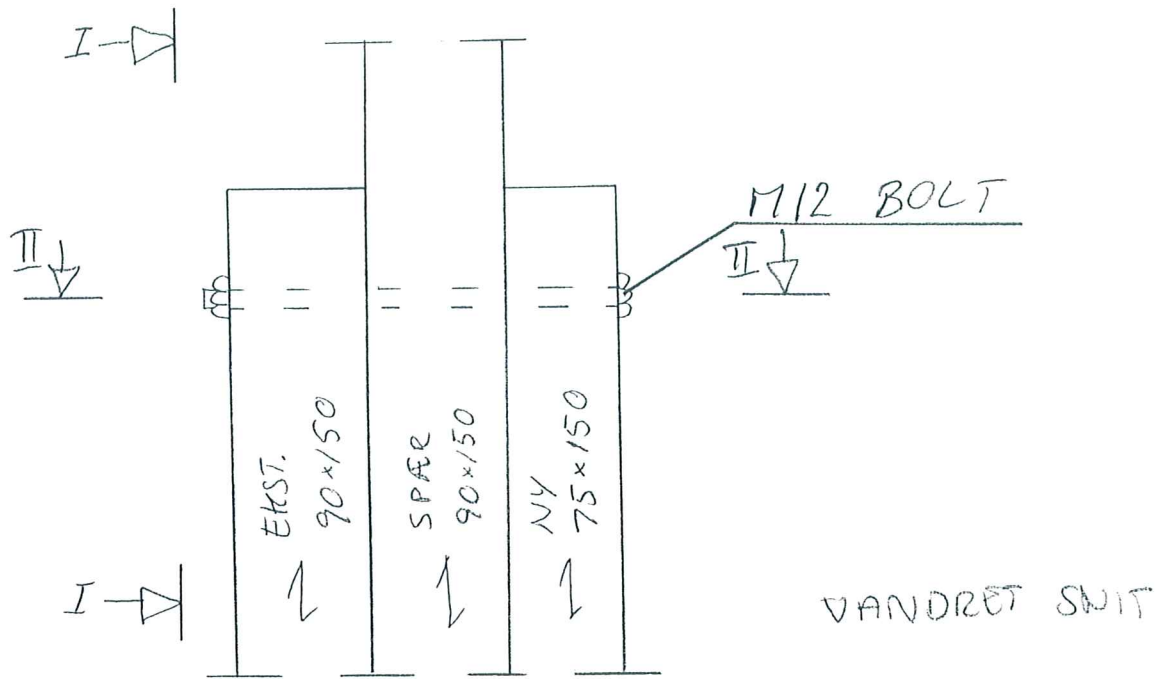
**Consulting**



Sag: Ligustervænget  
 Tegning nr: 706  
 Beskriv: OPSTALT LINIE 6-8  
 Tegnet af: mup

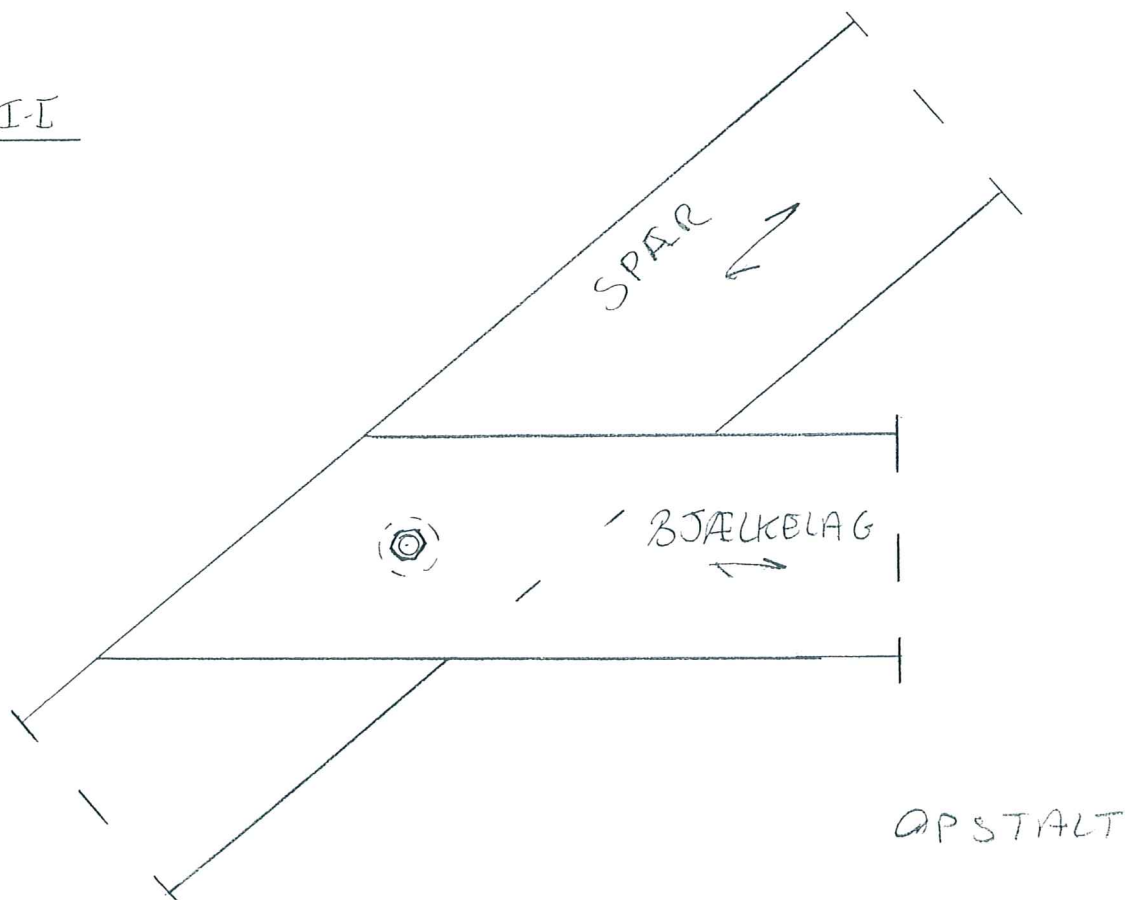
Rev nr: 0  
 Sags nr: 2004-18  
 Dato: 1-10-2004  
 M&l: 1:50





FOR SNIT II-II SE TEGN SK.U2

SNIT I-I



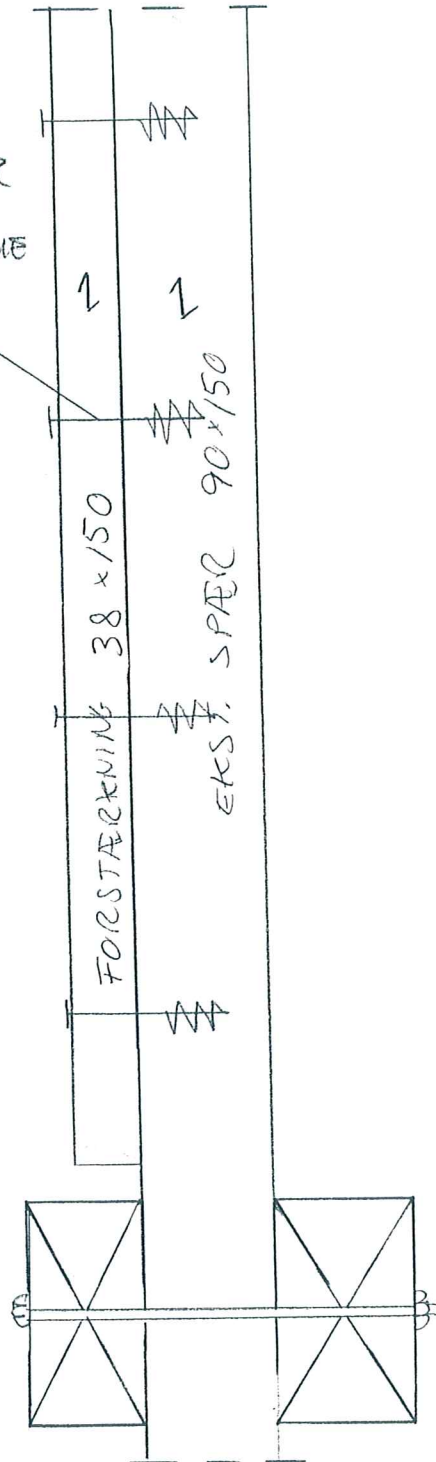
Sag: Ligustervænget  
 Detalje nr: SK.U1  
 Beskriv: BJÆLKELAG TIL SPÆR  
 Tegnet af: mup

Rev nr: 0  
 Sags nr: 2004-18  
 Dato: 1.10.2004  
 Mål: 1:5



Consulting

FORSTÆRKNING  
 SKRUES TIL SPÆR  
 MED 6 MM TRÆSKRUE  
 PR 200 MM.



LODRET SNIT

Sag: Ligustervænget  
 Detalje nr: SK.U 2  
 Beskriv: FORSTÆRKNING SPÆR OG BJÆLKELAG  
 TIL SPÆR  
 Tegnet af: mup

Rev nr: 0  
 Sags nr: 2004-18  
 Dato: 1-10-04  
 M&I: 1:5



**Consulting**

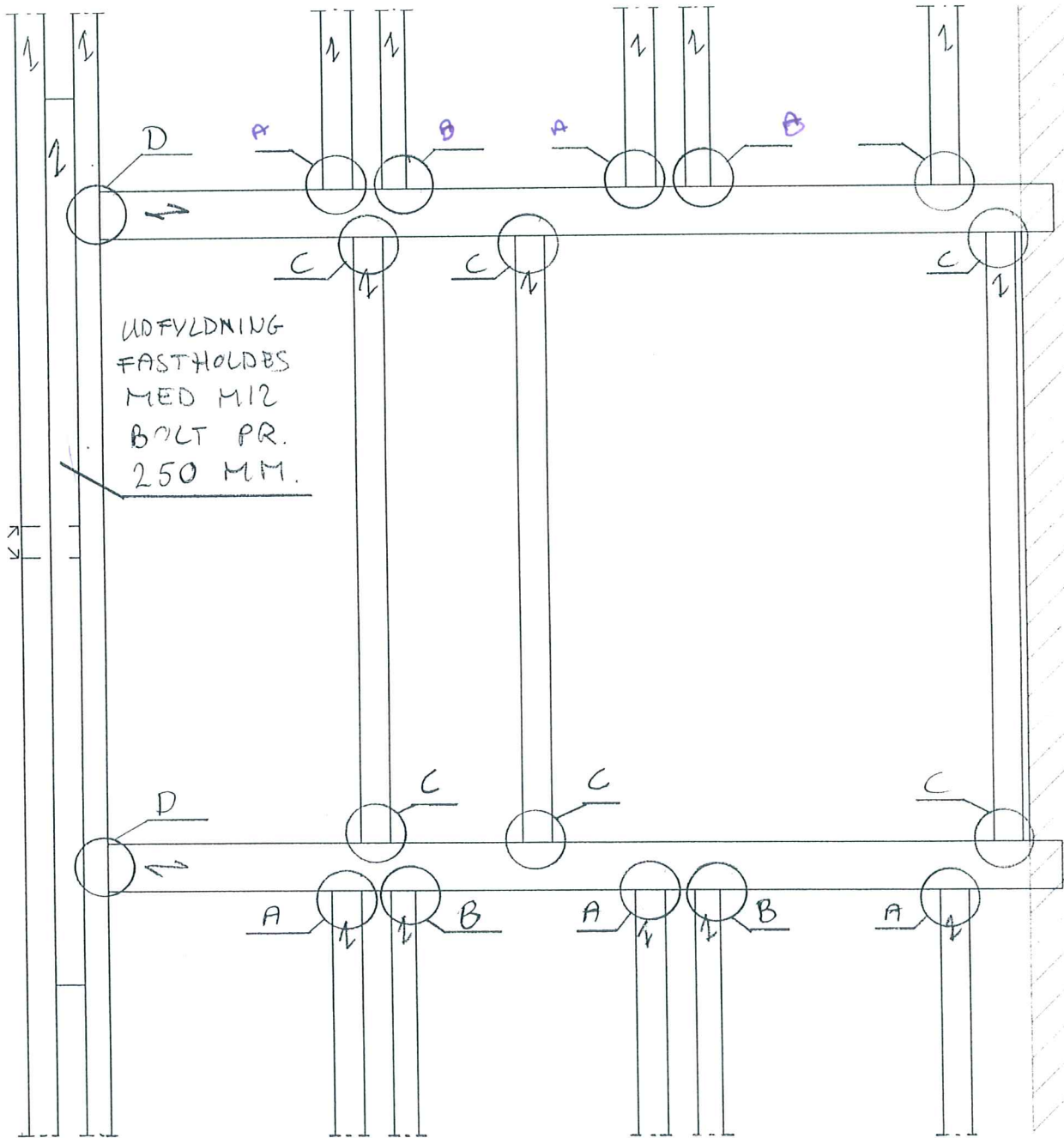
A: BMF BJÆLKEKESKO 90x145  
 2x6 SØM/SKRUE I FLIGE  
 2x3 SØM/SKRUE I KROPPLADER

SØM  
 BMF KAMSØT  
 4,0/60

B: BMF BJÆLKEKESKO 76x152  
 2x6 SØM/SKRUE I FLIGE  
 2x3 SØM/SKRUE I KROPPLADER

SKRUE  
 BMF BESLAGSKR  
 5,0x40

C: BMF BJÆLKEBÆRER 120  
 2x5 SØM/SKRUE I KROP  
 3xØ12 DORNE I FLIG

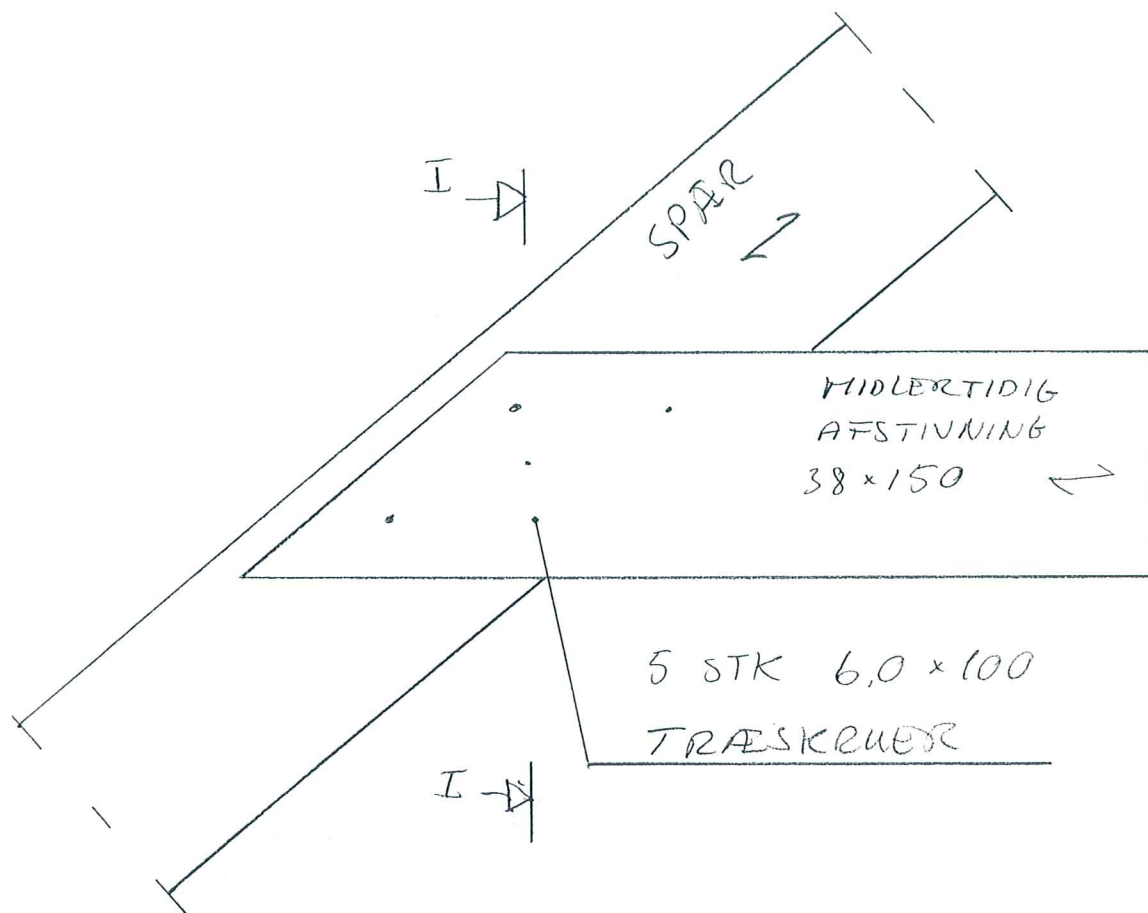


D: BMF BJÆLKEKESKO A 180x150  
 2x6 SØM/SKRUE I FLIGE  
 2x3 SØM/SKRUE I KROPPLADER

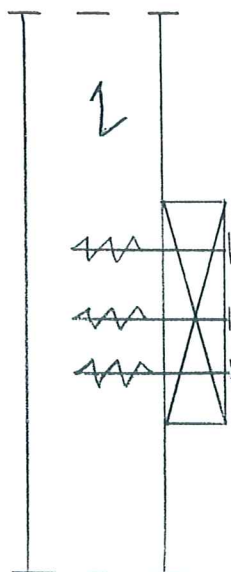
Sags: Ligustervænget  
 Detalje nr: sk.U3  
 Beskriv: OVERSØGT SAMLINGER UOVBESLUG  
 Tegnet af: mup

Rev nr: 0  
 Sags nr: 2004-18  
 Dato: 1-10-2004  
 Mål: E3 I MÅL **Consulting**





SNIT I-I



ag: Ligustervænget

Detalje nr: SK.U4

Beskriv: MIDLERTIDIG AFSTIVNING SPÆR

Tegnet af: mup

Rev nr: 0

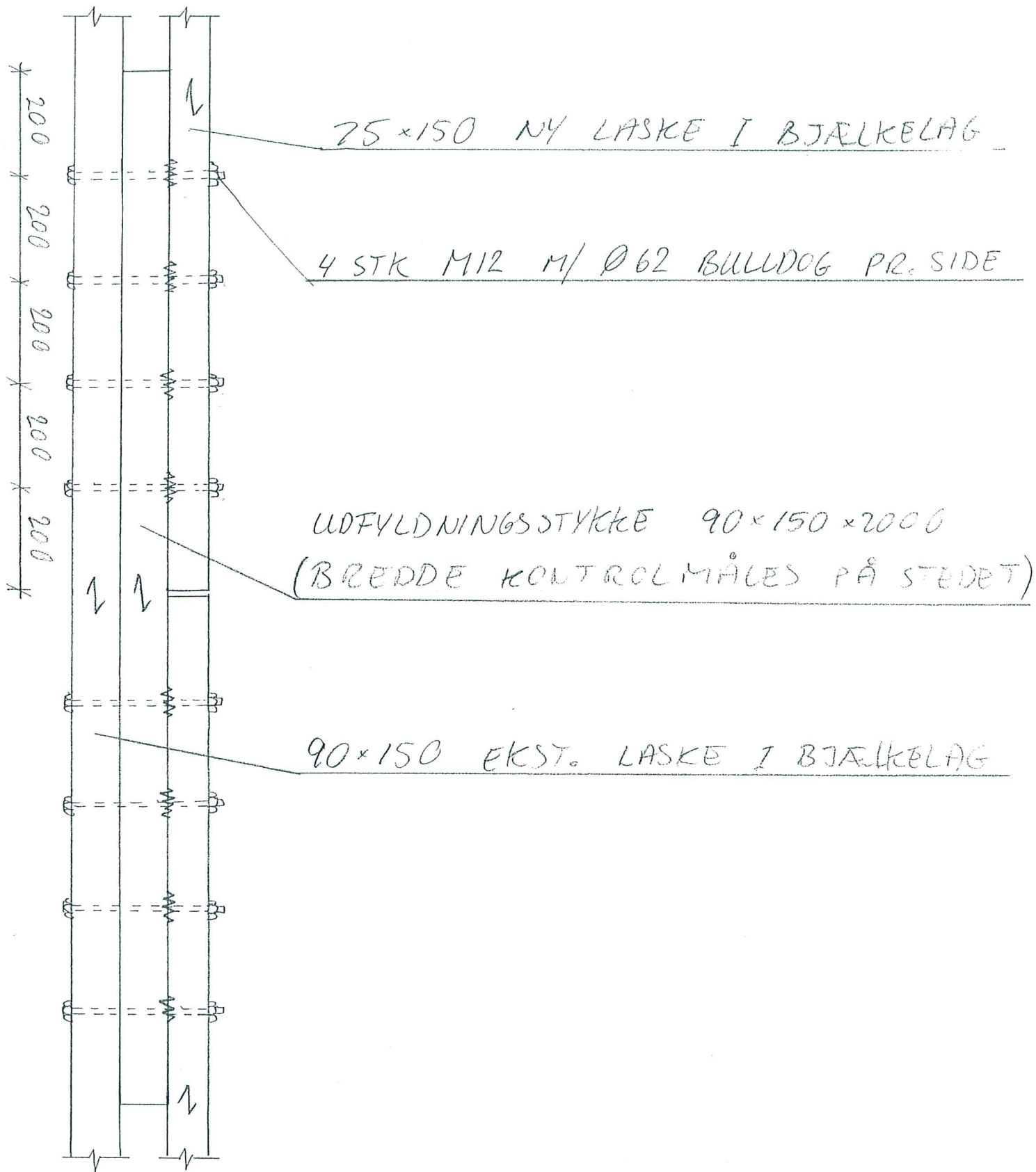
Sags nr: 2004-18

Dato: 1-10-2004

Mål: 1:5



**Consulting**

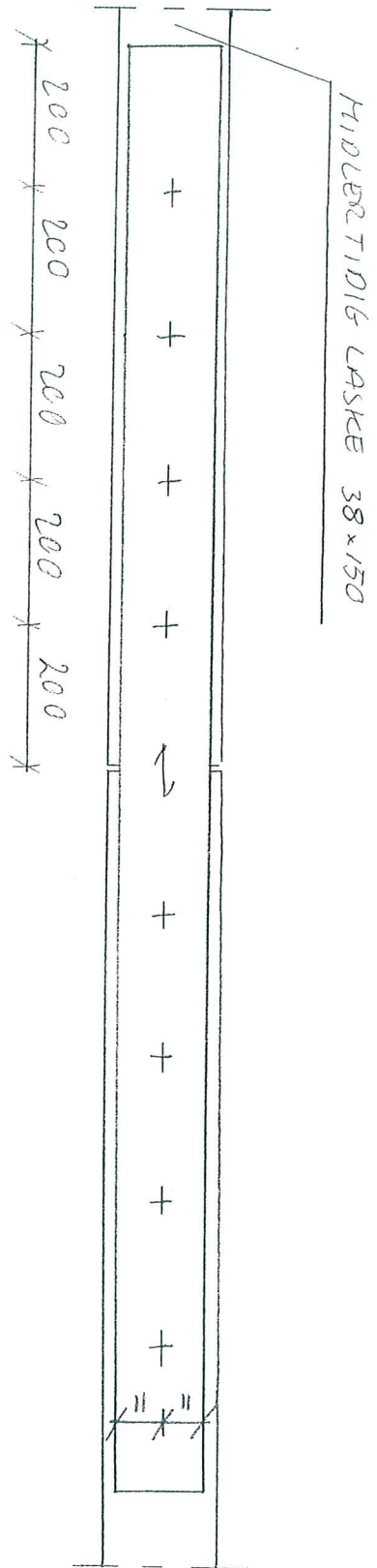
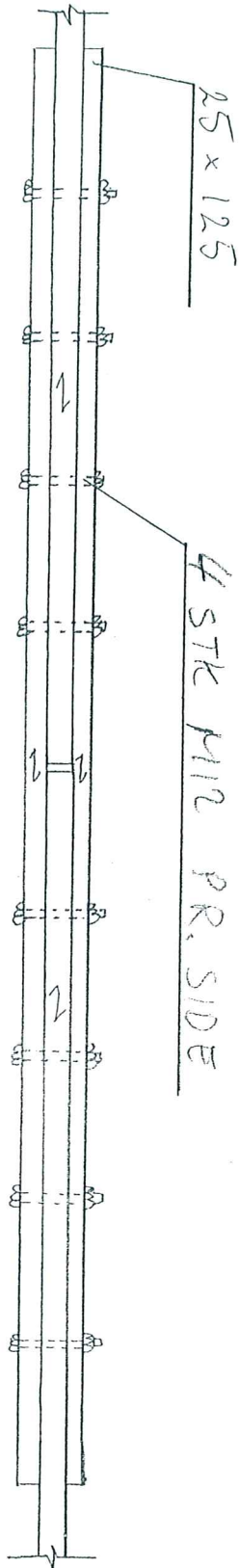


Sag: Ligustervænget  
 Detalje nr: SK. U5  
 Beskriv: STØBSAMLING BJÆLKELAG NY LASKE  
 Tegnet af: mup

Rev nr:  
 Sags nr: 2004-18  
 Dato: 11-10-2004  
 M&l: 1:10



**Consulting**



Sag: Ligustervænget

I talje nr: SK.Ub

Beskriv: STØDSAMLING MEDL. AFSTIVNING

Tegnet af: mup

Rev nr:

Sags nr: 2004-18

Dato: 11.10.2004

M&I: 1:10



Consulting