

## Geopark Heuvelrug in midden Nederland

Geactualiseerd 14 maart 2018

## Naar een geopark in midden Nederland?

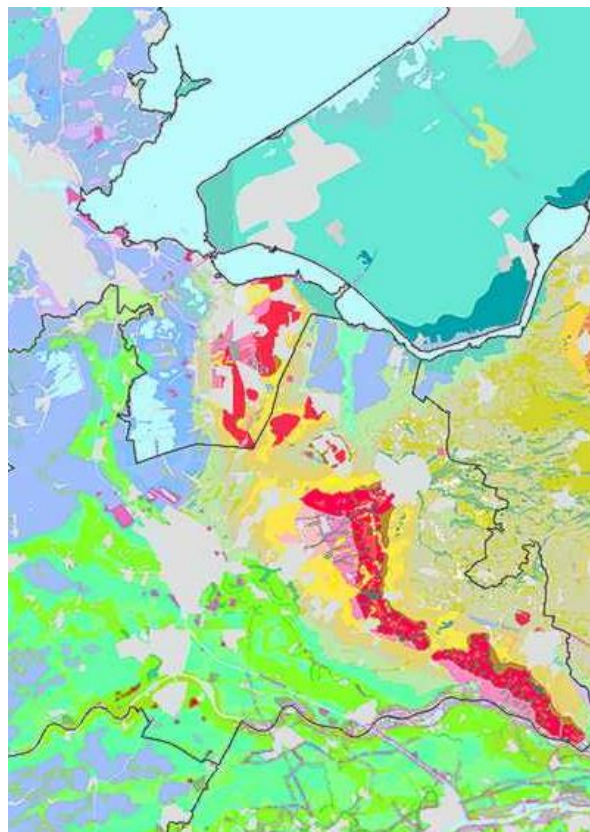
Een initiatief van Stichting Beter Zeist samen met Stichting Telluris te Dordrecht

- [Inleiding Geoparken](#)
- [Vooronderzoek](#)
- [Alternatieven](#)
- [Vorbereiding](#)
- [Kenmerken gebied](#)
- [Burgerinitiatief](#)
- [Oprichting Stichting](#)
- [Geopark kansrijk](#)
- [Overige Literatuur](#)

### INLEIDING GEOPARKEN

Wat ligt er meer voor de hand om de Utrechtse Heuvelrug, het Kromme Rijngebied en de Gooi-/Vechtstreek en Eemland te promoveren en te combineren tot geopark? En idem of aanvullend de Veluwe? Deze gebieden zijn op de aspecten van geologie, natuurhistorie, cultuurhistorie en landschap zeker zo interessant als het al door Unesco erkende geopark [De Hondsrug](#).

De Drentse Hondsrug en omgeving heeft als geopark meer erkenning gekregen dan

- [Nieuws/Home](#)
- [Canon](#)
- [Nieuwsflitsen](#)
- [Jaarstukken](#)
- [Allegro tuin](#)
- [SamenDuurzaamZeist](#)
- [Milieuvisie en Energie](#)
- [SMAL Zeist](#)
- [Omgevingswet](#)
- [Geopark-Heuvelrug](#)
- [Stadslandbouw Zeist](#)
- [Zeist en politiek](#)
- [Raadsinformatie](#)
- [Beleidsstukken Zeist](#)
- [Attenderingsservice](#)
- [Oude archief Raad](#)
- [Kieswijzer Plus Zeist](#)
- [Vereniging Leefmilieu](#)
- [Eikenprocessierups](#)

**Nieuwsflits ontvangen?**  
stuur een e-mail  
[beterzeist@gmail.com](mailto:beterzeist@gmail.com)

**Word donateur**  
minimaal € 15 per jaar  
NL98 INGB 000 580 3512  
Stichting Beter Zeist en  
mail uw gegevens naar  
[beterzeist@gmail.com](mailto:beterzeist@gmail.com)

**Contact? Meewerken?**  
Stuur een e-mail of bel  
tel.: 06 – 460 826 57  
Hanna van den Dool

KvKnr.: 302 503 64  
RSIN.: 820 217 396  
ANBInr.: 8202 17 396

**Privacy Verklaring SBZ**

het geval was onder de vroegere regelingen. Dat geldt ook voor de circa 122 andere geoparken in 35 landen wereldwijd.

Die hebben in november 2015 een Unesco status gekregen, zie verder de website [www.geoparkdehondsrug.eu](http://www.geoparkdehondsrug.eu).

In 't Gooi en de aangrenzende Vechtstreek worden voorbereidingen getroffen om dat gebied tot een nieuw geopark te promoveren. Op 17 maart 2016 werd tijdens het Nederlands Geoparken Forum daarover een [presentatie](#) gegeven, zie ook de [folder](#) daarover.

De inhoudelijke voorbereiding van een geopark voor de Utrechtse Heuvelrug en omgeving en ook voor de Veluwe is voorbereid door de gebiedsdekkende inventarisaties en beschrijvingen van Dr. H.A. Visscher van het Nationaal Landschapskundig Museum "Telluris" te Dordrecht.

Hij heeft ook in een [notitie](#) recente discussies over de mogelijke nominaties van de Veluwe en de Utrechtse Heuvelrug voor kwalificatie van werelderfgoed en geopark samengevat en geëvalueerd. Deze notitie is nog aangevuld met een [commentaar op enkele reacties](#) op het mogelijk aanwijzen van de Utrechtse Heuvelrug als geopark. Het Europees Geoparken Netwerk heeft zelf een aantal [criteria](#) opgesteld waaraan een geopark tenminste zou moeten voldoen en de [selectie](#) daarvan. In dat verband zijn ook de [meest geliefde landschapselementen](#) van belang en ook de [uniekheid en diversiteit](#) van de geowaarden. De [aandacht voor geoparken](#) bevordert het behoud van geowaarden.

In september 2015 is ook beschikbaar gekomen de [Beleidslijn beoordeling aanvraag geoparken](#) van het Nederlands Forum UNESCO Global Geoparks (NFUGG). Ter ondersteuning van haar taken op het gebied van Geoparken werkt de Nationale UNESCO Commissie (NUC) hiermee samen. Verder zijn de [stappenplannen](#) bekend die moeten worden gevolgd om van een initiatief te komen tot een erkende status. Tijdens fase 1 gebeurt dat nationaal en tijdens fase 2 op internationaal niveau (UNESCO/GGN procedure).

Het belangrijkste voordeel van een geopark is dat alle aspecten van de niet-levende en levende natuur en cultuur in een verband worden gezien. De geostructuur (de grondslag, de bodemopbouw en het reliëf) bepaalt immers de mogelijkheden voor de levende natuur en het grondgebruik (cultuur). Zoals bij andere parken geeft de aanwijzing van een regio als geopark deze een 'boost' op allerlei gebied, zowel natuurlijk als cultureel, recreatief en economisch.

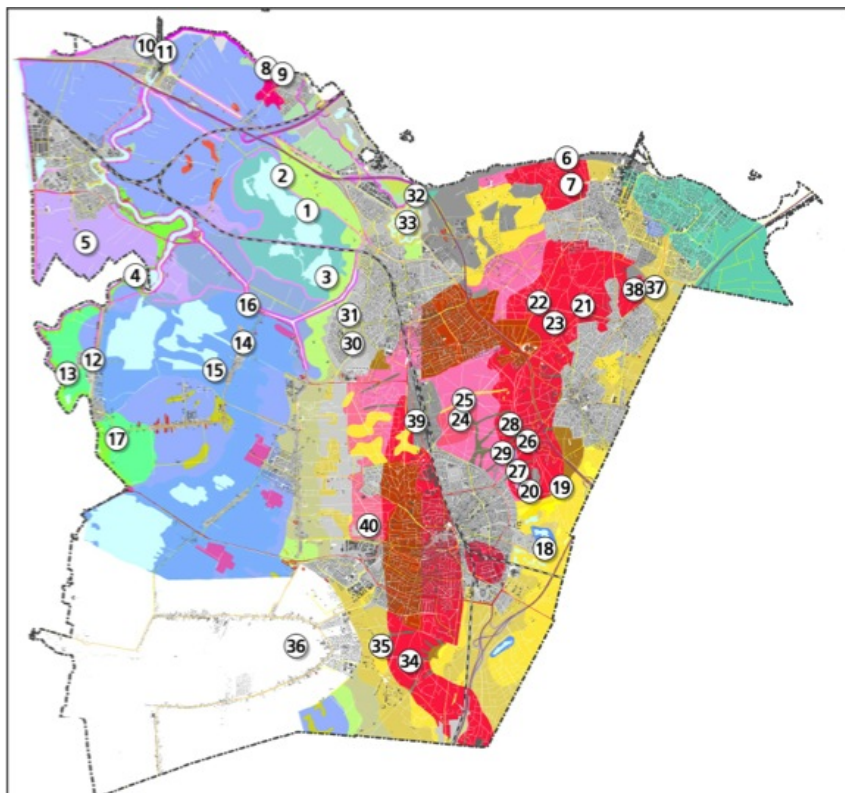
Uiteraard spelen er wel deelbelangen van bestaande parken en is er bij gemeenten de angst dat een gebied 'op slot gaat'. Of dat [ecologische doelstellingen](#) minder aandacht krijgen dan nu het geval is. In dit verband kan men denken aan het pleiten voor pioniersbegroeiing (heide) en de terugkeer naar (vermeende) prehistorische situaties door middel van begrazing. In de praktijk zijn de voordelen van een geopark veel groter dan de genoemde nadelen. Wel is het wenselijk dat landgoedeigenaren en beheerders worden tegemoet gekomen bij de handhaving/veiligheid in de natuurgebieden nu de veldpolitie in de praktijk is wegbezuinigd.

[terug naar top](#)

## VOORONDERZOEK GEOPARK HEUVELRUG

Op initiatief van Stichting Beter Zeist heeft bestuurslid Marc Hofstra een [verkennend vooronderzoek](#) uitgevoerd over de mogelijkheden voor nationale en uiteindelijk internationale erkenning van de Utrechtse Heuvelrug en omstreken als Geopark. Het gaat om een gebied met een bijzondere en zeldzame associatie van bestaande waarden op basis van de historische geostructuur. Dit in navolging van het reeds bestaande Geopark De Hondsrug e.o. en het initiatief voor een Geopark Gooi en Vechtstreek. Zie voor het laatste

initiatief de onderstaande afbeelding met de al geïdentificeerde geosites. Inmiddels worden de mogelijkheden nagegaan voor afstemming en samenwerking tussen de twee initiatieven op en rond de heuvelrug midden Nederland.



### Positieve reacties

Het onderzoeksrapport wordt inmiddels met relevante belanghebbenden besproken. Gedeputeerde Bart Krol heeft in september 2015 enthousiast op het rapport gereageerd en aangegeven o.a. met de initiatiefnemers samen een Initiatiefgroep te gaan starten met als doel dit Geopark te realiseren. De initiatiefgroep zal worden ondersteund door een ambtelijke werkgroep. Ook de Universiteit Utrecht (fysische geografie) werkt mee aan de realisering van het geopark. Dat zal gebeuren door middel van onderzoek (scripties), stages, voorstellen van interessante routes en excursies.

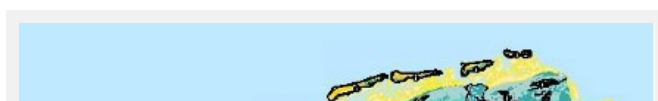
Het initiatief van Stichting Beter Zeist om de gehele heuvelrug en omgeving als Geopark te helpen kwalificeren begint dus wortel te schieten. Met de initiatiefgroep Gooi- en Vechtstreek zijn in 2016 afspraken gemaakt over inhoudelijke samenwerking.

[terug naar top](#)

### ALTERNATIEVEN

Er werd door bureau Land-id nog een studie uitgevoerd voor een keuze tussen de diverse mogelijke vormen van kwalificatie van de heuvelrug en omgeving. Daarvoor heeft de Stichting Telluris nog een onderbouwend artikel geschreven over de [landschapswaarden](#) van het gebied. Verder heeft Marc Hofstra van Stichting Beter Zeist een [presentatie](#) gehouden tijdens een informatieve bijeenkomst op 11 december 2015 met de manager Nationale Parken Nieuwe stijl. Op 16 februari 2016 hield het Nederlands Geoparken Forum een [UNESCO informatiebijeenkomst](#) over het [geoparkenprogramma in Nederland](#). Daar werd ook ingegaan op de ervaringen met de [realisatie van Unesco Geoparken in Nederland](#) vanaf 2004. Een voorbeeld van grensoverschrijdende belangstelling voor geoparken is het initiatief voor de beschrijving van [geopaden op het stuwwalgebied tussen Nijmegen, Mook en Kleve](#)

Begin 2016 heeft de programmadirecteur Nationale Parken het





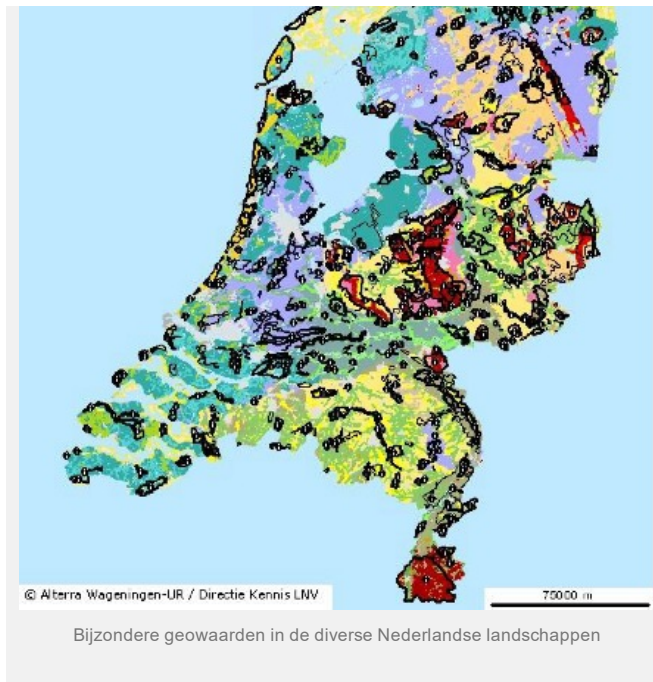
startsein gegeven voor een online dialoog over welke gebieden in Nederland zich Nationale Parken van Wereldklasse kunnen noemen. U kunt meedoen, ook via twitter #NationaleParken.

Op 17 maart 2016 werd in Voorburg een zeer druk bezocht Festival Nationale Parken van Wereldklasse gehouden. Dat moet leiden tot voorstellen voor dergelijke parken in Nederland. Daaraan zou ook de

(inter)nationale kwalificatie Geopark kunnen worden verbonden. Zie binnenkort verder: [www.nationaleparkenvanwereldklasse.nl](http://www.nationaleparkenvanwereldklasse.nl).

In 2016 worden de mogelijkheden verkend van een Geopark Heuvelrug Midden Nederland op landelijk (en internationaal) niveau. Daarmee kan ook voor Zeist en omgeving de drie-eenheid “aardkundige waarden, natuur en cultuurhistorie” maximaal worden ondersteund.

[terug naar top](#)



## VOORBEREIDING GEOPARK HEUVELRUG

Er is in 2016 contact gelegd met de nieuwe voorzitter van het nationaal park Utrechtse Heuvelrug. Wat de provincie en het nationaal park betreft heeft de uitbreiding van het park in noordelijke richting inclusief 't Gooi de eerste prioriteit. Zie de [Agenda voor het Nationale Park Heuvelrug](#), een procesplan en de [Heuvelrug brochure](#) (bron van natuur en cultuur). Het geopark-initiatief kan daar wel een bredere aanvulling op zijn. Het burgerinitiatief moet niet vertragend of belemmerend werken op de geambieerde uitbreiding van het nationaal park, maar het juist moeten versterken. De uitbreiding ervan tot en met de gehele heuvelrug is overigens mede door Stichting Beter Zeist aangezwengeld.

Gezien de aard van het geopark zal het initiatief dus vooral van onderaf moeten komen. Wel is de provincie bereid ondersteuning te verlenen. Zo doet de provinciale medewerker aardkundige waarden mee en ook participeert de universiteit Utrecht in de te starten initiatiefgroep. Deze groep heeft in 2016 een plan van aanpak voor het geopark opgesteld en organiseert in 2017 twee conferenties met belanghebbenden en deskundigen. Theo Ruys zal namens de regionale economische en recreatieve sectoren adviseren. Inmiddels zijn er met het geopark i.o. Gooi en Vechtstreek afspraken gemaakt over samenwerking op het gebied van informatie-uitwisseling, het beschrijven van geologische sites en het gezamenlijk gebruik maken van een wetenschappelijke commissie. In dat verband is al een overzicht gemaakt van [geoparels](#) op de heuvelrug. Er wordt nog gezocht naar een beleidsmatige relatie met gemeenten, bijvoorbeeld via een burgemeester en/of wethouder.

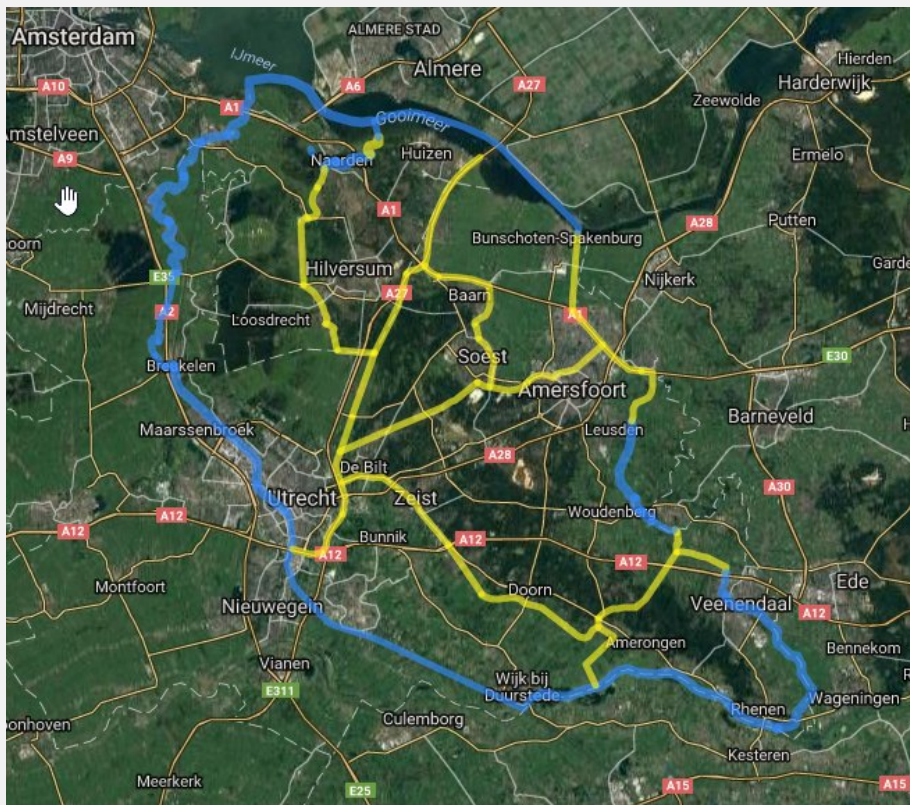
## Start werkgroep Geopark Heuvelrug in augustus 2016

De voorbereidingen om te komen tot de kwalificatie Geopark van de gehele Heuvelrug zijn in volle gang. Tegelijk loopt het proces om de gehele Heuvelrug erkend te krijgen als

Nationaal Park. De provincies Utrecht en Noord-Holland zijn daarin leidend. De leidende rol om het hele gebied ook als Geopark erkend te krijgen ligt voornamelijk bij de initiatiefnemers. Die zijn verenigd in de Werkgroep Geopark Heuvelrug. Hieraan nemen nu al deel Stichting Beter Zeist, Provincie Utrecht, Universiteit van Utrecht en Utrechts Landschap. Verder wordt er met meer potentiële deelnemers overlegd.

De Werkgroep richt zich tenminste op hetzelfde gebied als het beoogde Nationale Park: de gehele Heuvelrug en de natte randgebieden daarvan. De initiatiefgroep wil het verhaal van de Heuvelrug completeren. Dat gebeurt niet alleen door aandacht te besteden aan de natuur en cultuurhistorie, maar ook aan de ontstaansgeschiedenis. De hele Heuvelrug is ontstaan na de voorlaatste ijstijd, die voor een bijzondere stuwwal gezorgd heeft met alle gevolgen voor de ontwikkelingen daarna.

[terug naar top](#)



Voorlopige buitengrenzen en deelgebieden van Geopark Heuvelrug i.o. inclusief natte randgebieden

## KENMERKEN GEBIED

De Utrechtse Heuvelrug, of beter gezegd de gehele Heuvelrug, strekt zich over een afstand van circa 50 kilometer uit. Deze loopt van Huizen aan het Gooimeer (provincie Noord-Holland) tot aan de Grebbergen bij Rhenen aan de Nederrijn (provincie Utrecht). Het is een unieke stuwwal die ontstaan is tijdens de voorlaatste ijstijd. De Heuvelrug is zo'n 150.000 jaar geleden, door een dik pakket landijs opgestuwd. Met een oppervlakte van ca. 23.000 hectare is de Utrechtse Heuvelrug na de Veluwe en de Waddenzee het grootste aaneengesloten natuurgebied van Nederland.

De rug wordt gekarakteriseerd door het reliëf, de ondergrond bestaande uit zand en grind, heidevelden in het noordelijke deel, zandverstuivingen en heidevelden in het midden en veel uitgestrekte bossen in het midden en zuidelijke deel. Het gebied is in geologisch en ecologisch opzicht zeer waardevol en combineert twee eigenschappen die in Nederland schaars zijn: reliëf en uitgestrekte natuurgebieden.

Langs de Heuvelrug liggen de natte gebieden die kwelwater ontvangen vanuit de heuvelrug. Het gaat om delen van de Gelderse Vallei en het Eemland, de Vechtstreek en de

Vechtplassen en het Krommerijn- en Lekgebied. Dit samen met de Heuvelrug vormt een uniek ensemble van natuur en cultuur dat ook van belang is voor voor recreatie en educatie. Bij elkaar gaat het ongeveer om 100.000 hectaren.

Van tijd tot tijd gaan er stemmen op na te gaan of en zo ja hoe de uniciteit van de Heuvelrug beter erkend en herkenbaar gemaakt kan worden. De kwalificatie Geopark lijkt daar bij uitstek geschikt voor. Als het gebied de status van Geopark toegekend krijgt betekent dat een extra kwalificatie van zowel de levende natuur als de aardkundige waarden en de cultuurhistorie van het gebied. Het zou de “Michelin-ster” voor het gebied zijn, die de regio als geheel in velerlei opzicht een ‘boost’ zal geven. Als model voor de coördinatie en publiciteit voor het park kan worden verwezen naar het voorbeeld van Geopark de Hondsrug e.o. In dit verband is ook de oprichting van het [Landschapsobservatorium Nederland](#) van belang. Dit is het gevolg van het ook door Nederland ondertekende Europese LandschapsConventie (ELC). Het centrum zal de kwaliteit van het landschap monitoren, daarover rapporteren en het zal proberen de publieke en politiek-bestuurlijke aandacht voor het landschap te vergroten.

[terug naar top](#)

## BURGERINITIATIEF STICHTING BETER ZEIST

De handschoen is opgepakt door de Stichting Beter Zeist. Zij heeft het ‘burgerinitiatief’ genomen een verkennend vooronderzoek te doen naar het hoe en wat. Bij het samenstellen van deze rapportage is onder meer dankbaar gebruik gemaakt van de grote hoeveelheid informatie en kennis van de Provincie Utrecht, Geopark de Hondsrug, het Nationaal Park Utrechtse Heuvelrug en het Nationaal Landschapskundig Museum en Documentatiecentrum. Een omvangrijk Nationaal Park/Geopark gloort.

De erkenning en toekenning van de status Geopark aan een regio betekent in principe geen nieuwe juridische status voor dat gebied. Het is vooral en met name de toekenning van een kwalificatie aan de regio, waarbij bestaande wet- en regelgeving doorgaans voldoende is. Het is vooral de erkenning van de combinatie van een aantal unieke waarden, met name de aardkundige, ecologische en cultuur-historische waarden, en het beschikbaar maken daarvan. Een extra bescherming is veelal niet vereist voor een dergelijk park, wel een inspanningsverplichting bij het handhaven van bestaande beschermingen om de aanduiding Geopark te kunnen behouden.

Een geopark kan alleen worden gerealiseerd in het kader van een brede samenwerking van vele partners. Dat kan gebeuren in een geleidelijk proces, waarbij uitbreiding vanuit een aangewezen kerngebied mogelijk blijft. De eerste stap kan zijn een geopark op nationale schaal (zeg 1 sterrenstatus).

Het proces voor het aanvragen van een internationale kwalificatie Geopark is als volgt: het Nationaal Forum Geoparken adviseert aan de Nationale Unesco Commissie. De Nationale Unesco Commissie stemt af met onze regering en doet vervolgens het voorstel aan Unesco Internationaal in Parijs.

[terug naar top](#)

## OPRICHTING STICHTING GEOPARK HEUVELRUG

**Op 8 mei 2017 is de Stichting Geopark Heuvelrug opgericht, zie de [oprichtingsacte](#). Deze stichting met een verenigingsstructuur zal het Geopark de komende jaren verder voorbereiden, zie ook het [Plan van Aanpak voor 2016/2017](#). Dat gebeurt in nauwe samenwerking met het Nationaal Park Heuvelrug i.o. (inclusief 't Gooi). Zie verder [www.geopark-heuvelrug.nl](http://www.geopark-heuvelrug.nl).**

Ook het initiatief om de Nieuwe Hollandsche Waterlinie te nomineren tot Werelderfgoed kan versterkend werken voor het Geopark Heuvelrug. Een deel van de linie en doe van de Stelling van Amsterdam en van Utrecht liggen in het beoogde Geopark. Zie de

[Steunbetuiging](#) d.d. 20 april 2017 van regionale bestuurders van gemeenten, waterschappen en grote eigenaren zoals Natuurmonumenten en Staatsbosbeheer.

Het burgerinitiatief zal openstaan voor samenwerking met en bundeling van initiatieven op dit terrein, zoals voor de Veluwe, de grote rivieren, de Linge en het Rijk van Nijmegen / Montferland. In dit verband wil de Veluwe haar achterstand inlopen door uitvoering van de Gelderse Veluwe agenda 1.0. Volgens dit provinciale programma zullen de Veluwse terreineigenaren, ondernemers, overheden en andere betrokken partijen hun *“krachten bundelen om natuur, landschap, erfgoed en de vrijetijdseconomie gezond te maken”*. Daarbij is het de bedoeling de recreatie op de Veluwe *“met zorg af te stemmen op de aanwezige natuur- en erfgoedwaarden”*. Dat vergt waarschijnlijk nog een lange weg gezien de gevoeligheden tot nu toe op dit terrein. Voor de uitvoering van het programma (nog geen burgerinitiatief) stelt GS van Gelderland 1.450.000 euro beschikbaar.

[terug naar top](#)

## INITIATIEF GEOPARK HEUVELRUG EN OMGEVING KANSRIJK

Het ‘Nederlands Forum Unesco Global Geoparks’ ziet kansen voor een geopark zoals in eerste instantie voorgesteld door het (burger)initiatief van Stichting Beter Zeist. In het eerste advies van maart 2018 adviseert het dat de twee initiatieven in Noord Holland en Utrecht gaan samenwerken om tot een kansrijke aanvraag als kandidaat-gebied te komen. Overigens streeft het initiatief Geopark Heuvelrug en omgeving al vanaf het begin naar samenwerking met het al langer bestaande Noord-Hollandse initiatief Gooi en Vecht. In het advies zijn 4 andere initiatieven als minder of niet kansrijk beoordeeld. In Nederland bestaat al sinds 2013 het Geopark Hondsrug. Verder is het grensoverschrijdende initiatief Schelde Delta positief beoordeeld, zie het [advies](#).

[terug naar top](#)

## OVERIGE LITERATUUR GEOPARKEN

In de bovenstaande paragrafen zijn al diverse rapporten genoemd. Verder is veel informatie te vinden op [www.geopark-heuvelrug.nl](http://www.geopark-heuvelrug.nl).

### **Geoparken in Nederland. Een QuickScan van beleidsmatige mogelijkheden en beperkingen.** M.P.C.P. Paulissen, W. Nieuwenhuizen & F.H. Kistenkas.

Een document uit 2014, van Alterra waarin goed omschreven wordt hoe het proces loopt, wie welke rol speelt, wat de consequenties kunnen zijn etc.

**Enkele van de Telluris publicaties. Zie ook de volledige [lijst Geopgidsen voor het Geopark Heuvelrug](#).** Te bestellen bij de [auteur](#), havisscher@hotmail.com of tel. 078-6147476.

- *De Utrechtse Heuvelrug. Binnenkort een geopark?* Serie Telluris, 2010
- *Geoparken. Een recept voor ruimtelijke kwaliteit.* Serie Telluris, 2014
- *De bijzondere en aantrekkelijke oude Nederlandse stuwwallen,* Serie Telluris, 2015
- *IJzerkuilen, pingokuilen of toch kolkgraven?* Serie Telluris, 2015

[www.steengoedewandelingen.nl](http://www.steengoedewandelingen.nl) bestelbaar: thematische stadswandeling in Utrecht en Amersfoort langs stoepstranden en natuursteen in gevels. Met uitleg over basisprincipes uit de geologie: geologische tijdschaal, gesteentecyclus en fossielinhoud van natuursteen.

[terug naar top](#)

## 1 Reactie naar Geopark Heuvelrug in midden Nederland



[Anoniem](#) schreef:

 november 1, 2017 om 2:21 pm

Zeer goed artikel! Ik heb genoten van het lezen.

[Beantwoorden](#)

---

## Geef een reactie

Het e-mailadres wordt niet gepubliceerd. Vereiste velden zijn gemarkeerd met \*

Reactie

Naam \*

E-mail \*

Site