

nr. 37 • december 2020

Erhvervs nyt



**Evida i Middelfart
Travlt år trods Corona
Iværksætteriet boomer
Med solen som drivkraft**

+ Virksomhedsportrætter + Nye medlemmer + Mini-portrætter +

24 kW solcelleanlæg monteret på fladt tag



Fakta om SolPlus A/S

- Etableret 1/10 2018
- 6 medarbejdere
- Solcelleanlæg til privat og erhverv
- Rådgivning, finansiering og etablering

Kasper Bruhn (til venstre) og Svend H. Nielsen, SolPlus A/S.



Med solen som drivkraft

Det går stærkt for den lokale pionervirksomhed inden for solenergi – SolPlus A/S, som på kort tid er lykkedes med at markere sig effektivt på markedet. Senest med en stor ordre på 12.000 m² solcellepaneler til tre sygehuse i regionen – en ordre vundet i samarbejde med EI-con.

Selvom SolPlus A/S kun lige er trådt ind i sit tredje leveår, har virksomhedens ejere adskillige års erfaring fra solenergibranchen. Svend H. Nielsen og Kasper Bruhn har arbejdet med solenergi i mere end 10 år og mødte hinanden hos en konkurrerende virksomhed.

- Vi fandt ud af, at vi svingede godt sammen arbejdsmæssigt, og vi havde begge lyst til at udvikle vores egen virksomhed, så vi tog springet, og det har vi ikke fortrudt, fortæller Svend.

- Vi er forskellige som personer, men vi supplerer hinanden godt både menneskeligt og kompetencemæssigt. Samtidig må vi også sige, at tiden og den grønne omstilling i høj grad arbejder for os, tilføjer Kasper.

En tryk proces

SolPlus A/S leverer solenergiløsninger til både private og erhverv, og selvom

konkurrencen er hård og produkterne på markedet i vid udstrækning er ens, så har Kasper og Svend valgt en klar strategi for deres arbejde.

- Vi ønsker at rådgive kunderne ærligt og redeligt med udgangspunkt i kundens reelle behov, fortæller Kasper. Vi gør meget ud af at analysere grundigt og dimensionere anlægget rigtigt. Kunderne skal have præcis det solcelleanlæg, der passer til deres el-forbrug. Og vi følger helt til dørs med alle detaljer, fx myndighedsgodkendelser, så kunderne kan være helt trygge ved processen.

Markedet for solenergi tog først for alvor fart for 8-10 år siden, så det er naturligt nok stadig nyt for de fleste. Men branchen har alligevel på rekordtid nået en modenhed, som betyder, at det ikke længere er nødvendigt med tilskudsordninger.

- Det er en god forretning for både private og erhvervsvirksomheder med ledige tagflader at installere solfangere, forklarer Svend. Tilbagebetalingstiderne ligger på 7-10 år på anlæg, som holder i mindst 30 år. Og investeringen forrentes med 15-20%, så fordelene er til at få øje på.

Det går rigtig stærkt

Også samfundsmæssigt er der masser af perspektiv i at etablere mange flere solenergianlæg.

- Vi står på tærsklen til en tid, hvor vores elforsyning kan komme under pres, siger Kasper. Varmepumper og elbiler vinder mere og mere indpas, godt hjulpet på vej af politiske initiativer. Og så giver det mening, at solcelleanlæg kan afhjælpe spidsbelastningen lokalt.

- Batteriteknologien bliver også konstant udviklet, så der bliver bedre muligheder for at lagre strømmen, samtidig med,

at teknologien bliver både billigere og mere effektiv.

- Vi sælger allerede løsninger med batterier, men det er kun de første skridt i en udvikling, som vi slet ikke kan spå om. Det går bare rigtig stærkt, konkluderer Svend. ■



Fakta om Evida

- Beskæftiger ca. 430 medarbejdere
- Driver, vedligeholder og anlægger gasdistributionsnettet i hele landet fordelt på 18.000 kilometer gasrør
- Distribuerer gas til mere end 400.000 kunder – private og erhverv



Evida er flyttet til Middelfart

Statens gasdistributør, Evida, har flyttet en del af sine aktiviteter til deres nye domicil på Mandal Allé i Middelfart. Det gælder blandt andet omkring 90 medarbejdere, som består af både administrativt personale og udekørende teknikere.

Evida er det nye statslige gasdistributionselskab, som distribuerer gas til de 400.000 danske gasforbrugere og står for drift og vedligehold af det så godt som landsdækkende gasdistributionsnet.

Evida har samlet alle aktiviteter om det danske gasdistributionsnet under et hovedkontor i Viborg og driftscentre i Viborg, Middelfart og Stenlille. Omkring 90 af Evidas ansatte flyttede således tidligere på året ind på deres nye arbejdsplads i Middelfart.

Samlingen af selskabets aktiviteter betyder en sammensmeltning af kulturer og arbejdsgange, som på sigt kommer til at reducere Evidas omkostninger og gøre det lettere at være gaskunde. Det var derfor en

glad administrerende direktør, som tidligere på året sammen med borgmesteren kunne byde medarbejderne velkommen til den nye arbejdsplads i Middelfart.

- Evida og vores dygtige medarbejdere er på en spændende rejse mod et samlet statsligt selskab med ansvar for sikker og stabil distribution af gas til produktion, transport og opvarmning i hele landet. Jeg er derfor glad for, at vi er flyttet ind på vores nye arbejdsplads i Middelfart, som er et

vigtigt skridt på vejen mod en samling af selskabet, siger Evidas administrerende direktør, Ole Kalør.

Evida er et resultat af sammenlægningen af HMN GasNet og Dansk Gas Distribution, som fandt sted d. 1. oktober 2019. Selskabet arbejder som følge af fusionen på at sammenmelte kulturer og arbejdsgange og har det seneste års tid haft fokus på at strømline processer og systemer, så de forhenværende selskaber arbejder ud fra samme metoder og standarder.

- Vi er stadig for tidligt i processen til at sige, at vi er helt i mål – eller endnu helt at kunne høste frugterne af arbejdet det forgangne år. Men vi ser ind i en spændende tid, hvor vi arbejder for den grønne omstilling og gør alt, hvad vi kan for at gå den vej. Når året er omme, har vi tilsluttet over 50 biogasanlæg til gasnettet, og vi forventer, at 30 procent af danskerne gasforbrug vil være dækket med grøn gas allerede i 2023, fortæller Ole Kalør.

- Evidas opgave er at effektivisere gasdistributionen i Danmark og levere på de politiske rammevilkår, der bliver besluttet – og så i øvrigt at komme med konstruktive indspil til, hvordan selskabet ser en grøn vej frem. Biogasanlæg spiller i den forbindelse en vigtig rolle, fordi de omdanner gylle, halm og andre organiske restprodukter til grøn biogas, der gør, at vi kan reducere den danske CO₂-udledning og forbruge mindre naturgas fra Nordsøen. ■

Iværksætteriet boomer i Middelfart



Der er gang i iværksætteriet i Middelfart Kommune, hvilket kan mærkes hos Middelfart Erhvervscenter. - Vi oplever stor tilgang til vores iværksætterkursus og har haft mange iværksættere i vejledning hele året – og vi får løbende nye henvendelser fra folk, som gerne vil starte deres egen forretning - det er fantastisk, fortæller erhvervsrådgiver Esben Kragh Aalund, som har det primære ansvar for iværksætteriet på Erhvervscenteret. - Vi har kørt kampagner på facebook, lavet videoer til vores sociale medier, og så har jeg selv været rundt med plakater og flyers i kommunen for at gøre opmærksom på vores tilbud om vejledning og kursus til iværksættere, fortsætter han. Det lader til at bære frugt, da seneste iværksætterkursus havde 16 deltagere - dobbelt så mange som normalt - og antal vejledte iværksættere i år allerede i skrivende stund har rundet over 40 personer.

Erhvervscenterets oplevelse bakkes op af en undersøgelse gennemført af Dinero, som tidligere på året kunne berette, at Middelfart er den kommune i hele landet med den største stigning i antal nystiftede virksomheder i første halvår med hele 24 procent.

Iværksætterne får hjælp til alt lige fra de praktiske ting over forretningsudvikling, sparring og netværk med lokale rådgivere og samarbejdspartnere.

Kender du nogen som vil starte virksomhed?

Så kan de kontakte
Esben på tlf. 21 34 12 16 eller
ear@middelfart-erhverv.dk



Iværksætterportræt 1

BÆLT

Fra hobby til virksomhed – BÆLT hjælper virksomheder med at anvende 3D-print.

En af de iværksættere, som har benyttet sig af Erhvervscenterets iværksætterservice, er Ulrich Sørensen, som ejer 3D-printfirmaet BÆLT.

- Jeg har både fået 1-1 vejledning, som virkelig har flyttet mig og min virksomhed i den rigtige retning, og så har jeg også deltaget på iværksætterkurset, som giver en masse god viden og netværk med andre iværksættere. Det er rigtig fedt at være en del af, fortæller Ulrich Sørensen.

BÆLT hjælper andre virksomheder med at udnytte 3D-prints mange muligheder. De assisterer lige fra sparring i idéfasen, over teknisk tegning til 3D-print og produktion af den færdige løsning. Eksempler på opgaver er specialophæng, relæbokse, maskindele, specialnøgler, reservedele med mere.

- Efter iværksætterkurset meldte jeg BÆLT ind i Erhvervsrådet, og jeg har allerede haft møde med flere af de andre medlemmer for at gøre dem klogere på 3D-prints mange muligheder. Dem, jeg har talt med, er åbne og nysgerrige på, hvad det nye medlem kan - jeg har virkelig fået en god modtagelse, slutter Ulrich Sørensen.

Se mere på www.BAELT.dk



Iværksætterportræt 2

Wiingreen Coffee

Det startede med en passion for god kaffe, og nu sigter Thomas Wiingreen, som egentlig er uddannet lærer, benhårdt efter at kunne leve af sin virksomhed Wiingreen Coffee.

På en ferie i Italien tilbage i 2000 fik Thomas Wiingreen, indehaver af Wiingreen Coffee, øjnene op for velsmagende kaffe, og siden har han jagtet den gode smag hjemme fra sit mikroristeri i Middelfart. Over tid har han udviklet sin passion til en forretning og har nu mange kunder, både private og virksomheder, som jævnligt får kaffe fra mikroristeriet.

I starten cyklede Thomas selv ud med leverancerne, det er dog blevet mere sjældent, da der nu er så meget gang i forretningen, at han har svært ved at følge med i produktionen. Og netop den udfordring har Middelfart Erhvervscenter bl.a. hjulpet Thomas med.

- Jeg kontaktede Erhvervscenteret efter et tip fra en bekendt, fordi jeg søgte efter nye lokaler til at udvide min produktion. Jeg mødtes med Esben, som jeg løbende havde dialog med omkring mulige lokaler, men mødet åbnede også for helt andre muligheder, jeg slet ikke kendte til, forklarer Thomas Wiingreen og fortsætter: Erhvervscenteret gjorde mig f.eks. opmærksom på lokale puljer, som jeg efterfølgende har søgt til udvidelse af mit produktionsapparat. Det vil gøre en kæmpe forskel, hvis det lykkes.

WiingreenCoffee flytter i starten af 2021 i nye lokaler, hvor der er plads til at vokse yderligere og betjene endnu flere kunder med udstyr og friskristet kvalitetskaffe.

Se mere på www.wiingreencoffee.dk



Bestyrelser giver værdifuld sparring til virksomheder

Undersøgelser viser, at virksomheder med en professionel bestyrelse vokser mere, end dem der ikke har det. Det handler derfor om at få den rigtige viden ind i virksomhederne på det rigtige tidspunkt, fortæller erhvervschef fra Middelfart Erhvervscenter Niels Chr. Hammelev.

- I Middelfart har vi mange dygtige og aktive virksomheds-ejere, som kunne tænke sig nogle at sparre med, når det handler om at få sat den fremtidige retning og få forløst vækstpotentialet. Det kan dog være udfordrende at finde den rette sparringspartner. Derfor hilser jeg meget velkommen, at vi med BoardHouse nu har fået et lokalt sted, hvor virksomhedsejere kan få hjælp med lige præcis denne udfordring, siger Niels Chr. Hammelev.

BoardHouse finder bestyrelsesfolkene

Det er netop behovet for en hjælpende hånd med at finde kvalificerede sparringspartnere, der ligger bag den nyetablerede virksomhed BoardHouse. To lokale erhvervsfolk og bestyrelsesfolk, Michael Storm og Allan Bæk, har sammen startet konceptet med fokus på etablering af bestyrelser og advisory boards i SMV-segmentet.

- Hos BoardHouse giver vi svar på de mange spørgsmål, der kan være. Tager en god og åben snak med ejeren om mulighederne, naturligvis gratis og helt uforpligtende. Næste skridt er en grundig analyse, der giver os det optimale grundlag for efterfølgende at finde den rette kandidat i vores database, der tæller et stort antal dygtige erhvervsfolk med kompetencer og erfaring inden for mange forskellige fagområder og brancher, siger Michael Storm.

- Alle i databasen har prøvet kræfter med SMV-segmentet og ejerledede virksomheder, er analyseret og testet, ligesom vi har et personligt kendskab til dem. På den baggrund kan



vi udvælge og præsentere virksomhederne for folk, der kan gøre en forskel hos dem, fortæller Allan Bæk.

Effekt på kort og lang sigt

- Eksterne sparringspartnere kan give stor værdi i virksomhederne i forbindelse med strategiarbejde, generationsskifte og ved tilførsel af arbejdskapital, ligesom de er tillidskabende over for interessenter og kan være en sikring af ejerlederen og dennes familie, siger Michael Storm.

Mere aktuel nu

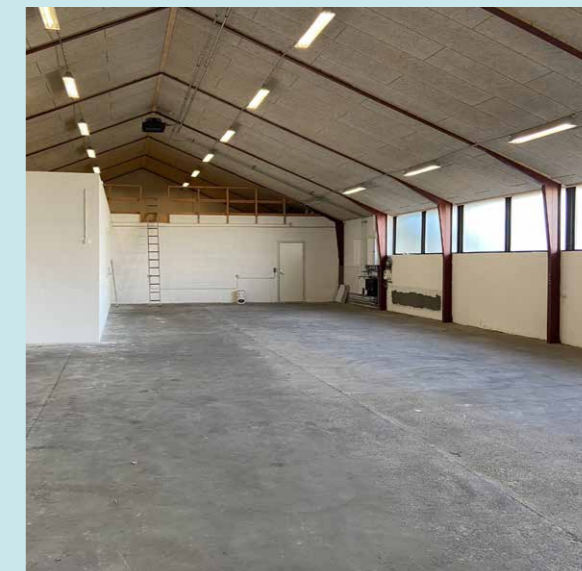
Ideen har de skabt før Corona-krisen, men de oplever nu, at deres tilbud er endnu mere aktuelt, fordi ejerledere kan have ekstra behov for inspiration og sparring.

Hos BoardHouse har de også etableret deres eget advisory board med eksterne medlemmer. Det består af de succesfulde lokale ejerledere Anne Dorthe Hjort, Nature Planet og Torben Dinesen, Dinex, der kender udfordringerne i en ejerledet virksomhed såvel som i SMV-segmentet, og som fra egne virksomheder kender værdien af advisory boards og bestyrelser, når virksomheden skal udvikles.

Stor interesse

Siden BoardHouse gik i luften ved udgangen af august, har der været rigtig stor interesse for konceptet, og de to partnere har allerede fundet bestyrelsesfolk til de første virksomheds-ejere, og flere har booket besøg af Michael og Allan. ■

Du finder mere om BoardHouse på hjemmesiden www.boardhouse.dk. Og som virksomhedsejer, der overvejer at etablere et advisory board eller bestyrelse, kan du få et helt uforpligtende møde.



Travlt år trods Corona

På trods af Corona-krisen har vi heldigvis været i stand til at gennemføre de fleste af årets aktiviteter, dog er enkelte arrangementer udskudt til næste år. Det gælder bl.a. projekt "Fra verdensmål til hverdagsmål", som der har været stor interesse for, og som nu gennemføres i begyndelsen af det nye år. Her er der stadig enkelte ledige pladser, og tilmelding kan foretages via vores hjemmeside.

Årets "**Bliv leverandør til Middelfart Kommune**" havde denne gang begrænsning på antal fysiske deltagere, til gengæld var det muligt at deltage online. Dette fungerede rigtig fint, der var stor sporgelyst blandt både de gæster, der var til stede på rådhuset og dem, der deltog på "langdistance".

21. oktober afholdt vi workshoppen "**Skriv så det sælger**", hvor Ann Hedahl Madsen fra heykommunikation underviste kursisterne i at skrive fængende tekster.

Golfarrangementet "**Made in Middelfart**" fandt sted 24. august. Det var en hyggelig dag, hvor både erfarne og uøvede golfere fik lejlighed til at prøve kræfter på den smukke bane ved Lillebælt.

Der blev både i foråret og efteråret gennemført forløb med **iværksætterkurser** med et flot antal deltagere. Det er tydeligt, at Middelfart Kommune har et godt klima for iværksættere.

Vi glæder os til at gennemføre mange nye aktiviteter i 2021.

Nyt håndværkerhus ser dagens lys i Middelfart

Pr. 1. januar er der for lokale håndværkere mulighed for at leje lager og/eller kontorplads på Langelandsvej 14.

Uanset, om der er behov for en enkelt kontorplads eller for både kontor og lager, er det en mulighed i huset, som består af i alt 2 skrivebordspladser, 7 kontorer, 259 m² varmhale og 462 m² koldhal.

En af flere fordele ved Middelfart Håndværkerhus er, at huslejen er inkl. alle udgifter til rengøring, internet, el, vand og varme, så man slipper for uforudsete udgifter og alt for mange bilag at bogføre. Der betales alene for de kvadrater man lejer. Benyttelse af fællesfaciliteter er inkluderet i lejen.

En anden fordel er muligheden for, at håndværkerne kan sparre med hinanden og løse konkrete opgaver i fællesskab. Intentionen er ligeledes at tiltrække en bogholder, så en del af de interne administrative opgaver kan dækkes i huset.

For nærmere info og/eller for fremvisning af lokaler kontakt: Hinnerskov Ejendomme, tlf. 2116 4422.

Martin Gejl på en af Agrolabs marker, som er inddelt i forsøgsfelter til forskellige tests af indtil flere afgrøder

Fakta om Agrolab

- Etableret 1984
- 50 ansatte i 4 selskaber
- Test og analyser af midler til plantebeskyttelse
- Konsulentbistand vedr. regulering og procedurer
- Research og udvikling

Højt specialiseret testlaboratorium



Lige ved landevejen lidt uden for Nørre Aaby er en unik virksomhed netop nu ved at bygge og modernisere, så medarbejderne efter jul kan flytte fra det hidtidige hovedkvarter i Strib til nye og moderne faciliteter.

Virksomheden Agrolab er Danmarks eneste af sin slags – en uafhængig og privatejet testvirksomhed – og den største i Skandinavien og Baltikum. Aktiviteterne er forsøg, udvikling og registrering af produkter til plantebeskyttelse, og virksomheden er højt specialiseret på et yderst kontrolleret og stærkt reguleret marked styret benhårdt af omfattende EU-lovgivning.

- Der er måske en generel opfattelse af, at pesticider og gødning er lidt det vilde vesten, og brugen af produkterne er overdreven, men realiteten er, at det er utroligt svært og tager lang tid at få godkendt produkter til plantebeskyttelse – og myndighederne er både dygtige og meget påpasselige i deres arbejde, siger Martin Gejl, der ejer Agrolab.

Agrolab hjælper fx kemivirksomheder med at teste nye produkter, og der er helt faste og meget omfattende procedurer

for, hvordan forsøg skal gennemføres for at et produkt kan komme i betragtning til myndighedsgodkendelse. Virksomheden har også en stadig større konsulentforretning, som yder bistand inden for de processer og regulativer, som er gældende på området.

- Vi tester på egne marker, men tager lige så ofte ud til landmænd, som dyrker de afgrøder, der skal testes på, fortsætter Martin. Vi tester fx på, hvilken indflydelse produktet har på planten, på nedsivning til grundvandet og på betydning for dyrelivet – og nogle forsøg kører, indtil man ikke kan måle mere.

- Der er ingen afgrøder, som i sig selv er gode for biodiversiteten, men man skal sikre, at dyrkning i det mindste sker forsvarligt og samtidig effektivt med størst mulig hensyntagen til miljøet. Det er i en balance mellem at bevare et sundt miljø og samtidig kunne brødføde befolkningstilvæksten på den jord, der er til rådighed, pointerer han.

Øget digitalisering

Agrolab har i dag datterselskaber i Sverige, Letland og Litauen. Martin Gejl kom selv til virksomheden som forsøgs-

assistent i 2002 og købte sig ind med en 20% andel i 2007. I 2010 overtog han også den resterende del af virksomheden, og har for nylig frasagt sig direktørtitlen for i stedet at koncentrere sig om research og udvikling.

- Det er det, der har min store interesse, og vi var nået til et sted i vores udvikling, hvor det var bedst, at jeg gav det administrative ansvar til kolleger, som både er bedre til det, end jeg er, og som brænder for den del af arbejdet – for det gør jeg ikke, erkender han med et smil.

Så nu arbejder han bl.a. på at øge digitaliseringen i virksomheden.

- Vi er godt i gang med at bruge droner til overvågning af vores markforsøg, siger han. Og her er der spændende muligheder for yderligere udvikling, efterhånden som vi kan føje flere bølgelængder til kameraerne og nye algoritmer til vores analyser. Det vil give mere detaljeret dokumentation og styrke vores position på markedet. ■

Nyt om navne

Nye kompetencer

Der er kommet nye gode kompetencer på Middelfart Erhvervscenter, samtidig har vi desværre måttet sige farvel til Tina efter over 16 års tro tjeneste.

Ny koordinator

Pr. 1. oktober har vi ansat Annemarie Clausen i en deltidsstilling som koordinator og backup på kontoret. Annemarie vil servicere vores hovedmail, og det er også hende, I møder i telefonen på vores hovednummer. Annemarie har en solid erhvervs erfaring, bl.a. fra entreprenørbranchen.

Studentermødjhælper

Medio januar 2021 starter Louise Hjul Hansen, som studentermødjhælper på kontoret. Louise har været i praktik hos os i efteråret, og vi er glade for, at hun fortsætter på erhvervscenteret i hvert fald et års tid endnu. Louise læser markedsføringsøkonom på IBA Kolding. ■

Annemarie Clausen, koordinator.



Louise Hjul Hansen, studentermødjhælper.



Kæmpe tak til Tina Eisenhardt

Erhvervsrådet ønsker et tættere samarbejde med de andre foreninger i Nygade 2, og har derfor et ønske om en fladere organisation i Middelfart Erhvervscenter. Som en konsekvens af dette har vi derfor besluttet at nedlægge stillingen som souschef ved Middelfart Erhvervscenter. Derfor fratræder Tina Eisenhardt sit job for at afprøve nye udfordringer. I den forbindelse vil vi meget gerne benytte lejligheden til at takke Tina for et fantastisk arbejde i over 16 år.

Hendes engagement og flair for virksomhedernes muligheder og udfordringer har skabt mange flotte resultater over årene. Vi ønsker Tina al mulig held og lykke fremover. ■

Tina Eisenhardt.



BoardHouse

DIN HJÆLP TIL ETABLERING AF BESTYRELSE ELLER ADVISORY BOARD

Boardhouse ApS er din hjælp til: Neutral, enkel og kompetencebaseret udvælgelse af bestyrelseskandidater. SPARRING – RÅDGIVNING – LØSNINGER – VÆRDISKABELSE

BYGTEST

Firmaet startede som en tegnestue i 2012, men ændrede i april 2020 navn til Bygtest ApS. Bygningssagkyndig og energikonsulent Jesper Nikolajsen udarbejder tilstandsrapporter og energimærkninger af både små og store bygninger. Vi har også konsulenter på Sjælland og kører i hele landet.

CORNERSTONE

Jeres folk. Jeres fundament. Cornerstone's jobanalyse tager udgangspunkt i de resultater, der skal skabes i jobbet. Vi omsætter de ønskede resultater til en kompetenceprofil og finder de kandidater der kan levere dem. Dermed sikres en kortere tid fra ansættelse til resultater.



Hos danbolig Middelfart er vi engagerede og udgør tilsammen et ungt og dynamisk salgsteam, der står parat til at hjælpe dig med dit boligsalg. Vi er pålidelige, lokalkendte og realistiske i vores tilgang til salget, så du som sælger senere undgår skuffelser eller en alt for lang salgsproces



Doktor Jensen Akupunkturklinik er en speciallægeklinik, som kombinerer lægefaglighed og akupunktur. Klinikken har siden 2001 arbejdet med og udviklet netop dette fagområde, til gavn for rigtig mange patienter.

evida

Evida er statens gasdistributør og har ansvaret for at distribuere gas til 400.000 danske gasforbrugere og står for drift og vedligehold af det så godt som landsdækkende gasdistributionsnet. Selskabet er et resultat af sammenlægningen af HMN GasNet og Dansk Gas Distribution, som fandt sted 1. oktober 2019.



FORSTAS er landsdækkende anlægsgartner inden for natur & landskab, Outdoor Facility og infrastruktur til både private, offentlige og halvoffentlige virksomheder og institutioner. Ydelser leveres inden for drift, pleje & vedligehold, renovering & nyanlæg, renhold samt vintertjeneste.



Glove inSite er en konsulentvirksomhed. Vi er din eksterne kvalitets- og regulatoriske medarbejder. Vi fokuserer på at hjælpe kunderne med at implementere den nye forordning for medicinsk udstyr og få opbygget et beskrevet kvalitetsledelsessystem. Vi tager udgangspunkt i din forretning og bygger det op omkring ISO 13485.



Jutlander Bank A/S er Middelfart og Fredericias nye bank for både private og det lokale erhvervsliv. Abent altid er vores slogan og vi VIL være Danmarks mest personlige bank. Tøv ikke med at kontakte os for en snak, hvor og hvornår det passer dig.



KA.for-ældreVærds formål er at skabe tryghed og livskvalitet for ældre og deres pårørende. Jeg tilbyder at tage mig af det administrative i forhold til kommune og sundhedsvæsen og sikre, at de ældre bliver "hørt" og hjulpet gennem systemet. De fortjener en god hverdag resten af deres liv.

officepilot

OFFICEPILOT leverer professionelle total-løsninger til kontoret inden for kopimaskiner, møbler og kaffeløsninger. Vi vil gerne være din første prioritet, når du skal investere i nye løsninger til kontoret. Vi sætter overliggeren højt og arbejder intenst for at finde den perfekte løsning til din virksomhed.



Online Advisor er din fortrolige rådgiver i den digitale verden. Skab din plads i den digitale verden og bliv fundet, set og husket for det helt særlige, du vil stå for. Vi brænder for et tæt samarbejde med skræddersyede, langvarige løsninger.



Tejlmænd Kommunikation har høj ekspertise inden for · Medarbejder- og stakeholderkommunikation · Krisekommunikation · Interesse-varetagelse over for myndigheder, samarbejdspartnere og interessenter · Personlig gennemslagskraft på sociale platforme og i medierne · Produktion af alle typer tekst · Video til sociale platforme.

WECADEMY

Wecademy tilrettelægger og afholder webinarer og online konferencer for nationale og internationale organisationer. Vi leverer komplette, værtsbårne webinarer, online konferencer, hybride møder, live streaminger og webinaruddannelser. Vi streamer fra vores studier i Middelfart og er i dag 6 medarbejdere.

2See
Rasmus Poulsens Vej 6
5500 Middelfart
Nikolai Fruerlund
3142 8696
info@2see.dk
www.2see.dk

BETRI CONSULT
Hovedvejen 218
5580 Nørre Aaby
Bent Erdmann
3030 8125
be@betric.dk
www.betric.dk

BoardHouse ApS
Lollandsvej 33
5500 Middelfart
Michael Storm
2858 1000
ms@boardhouse.dk
www.boardhouse.dk

Bygtest ApS
Vesterballevvej 27
7000 Fredericia
Jesper Nikolajsen
2611 2591
jn@bygtest.dk
www.bygtest.dk

Cornerstone Rekruttering
Solbærkvisten 9
5500 Middelfart
Larry Holm
4055 1341
larry.holm@cornerstonerekruttering.dk
www.cornerstonerekruttering.dk

danbolig Middelfart
Algade 83
5500 Middelfart
Kasper Alexandersen
2223 3050
kasper.alexandersen@danbolig.dk
www.danbolig.dk

dichmann | lauridsen
Assensvej 12
5580 Nørre Aaby
Signe Dichmann
4025 9262
sda@dichmannlauridsen.dk
www.dichmannlauridsen.dk

Digital Process ApS
Forskerparken 10
5230 Odense M
Kenneth Birk Nielsen
3033 3038
info@digitalprocess.dk
www.digitalprocess.dk

Doktor Jensen
Anders Billes Vej 2B
7000 Fredericia
Mette Jensen
7591 0266
doktor@jensen.mail.dk
www.doktor-jensen.dk

Engelbrecht Biler ApS
Fynsvej 62
5500 Middelfart
Hardy Engelbrecht
8882 7006
hardy@engelbrechtbiler.dk
www.engelbrechtbiler.dk

Evida Service Nord A/S
Mandal Allé 23
5500 Middelfart
Søren Hylleberg Sørensen
7021 3040
shy@evida.dk
www.evida.dk

Fit&Sund Middelfart
Sjællandsvej 2
5500 Middelfart
Rebekka Bode Drost
2830 0058
rebekka@fitogsund.dk
www.fitogsund.dk

Forstas A/S
Karetmagervej 23
7100 Vejle
Thomas Munch Sørensen
2233 2448
tms@forstas.dk
www.forstas.dk

GenVej A/S
Navervej 5
5592 Ejby
Kenn Dalsgård Bertel
2141 1731
KDB@genvej.dk
www.genvej.dk

Glove inSite
Jernbanegade 75
5500 Middelfart
Rikke Nygaard
2465 5885
rikke@glove-insite.com
www.glove-insite.com

Indkøb Danmark ApS / IndkøbsMægleren
Søndergade 65, 1.
5500 Middelfart
Baldersbuen 61-63
2640 Hedehusene
Christian Clausen
7027 6296
cc@imdk.dk
www.imdk.dk

Jan Svarre Management
Blåhøj 86
7000 Fredericia
Jan Svarre
2912 3159
jansvarre@privat.dk

Janne Vagner
Enghavevej 15
5580 Nørre Aaby
Janne Vagner
5194 4080
Mail@jannevagner.dk
www.jannevagner.dk

Jutlander Bank
Danmarksgade 19
7000 Fredericia
Christian Jørgensen
2461 1199
chj@jutlander.dk
www.jutlander.dk

KA.for-ældreværd v/ Karina Annesen
Stilundvej 17
6621 Gesten
Karina Annesen
2276 0832
karina.annesen@gmail.com

MacMann Berg
Graven 25C, 1 sal
8000 Århus
Kuno Johansen
2936 1217
Kuno@macmannberg.dk
www.macmannberg.dk

Officepilot
Jernbanegade 75-77
5500 Middelfart
Loui Erbs
5060 4393
loui@officepilot.dk
www.officepilot.dk

Online Advisor Aps
Østbanegade 103
2100 København Ø
Højskolevej 4, Strib
5500 Middelfart
Ole Østergaard
2270 8704
oo@online-advisor.dk
www.online-advisor.dk

P. Christensen A/S
Stensgårdvej 19
5500 Middelfart
Kim Sørensen
2189 6020
kso@pchristensen.dk
www.pchristensen.dk

Stark Have-Parkservice
Søndergaardsvej 1
5580 Nørre Aaby
Casper Stark
3030 7218
starkhavepark@outlook.dk

Tejlmænd Kommunikation
Rugårdsvej 64
5463 Hamdrup
Elisabeth Tejlmænd
2479 8804
hej@tejlmankommunikation.dk
www.tejlmankommunikation.dk

Wecademy
Torvet 1
5500 Middelfart
Anne-Mette Rønholt
2088 6767
anne-mette@wecademy.dk
www.wecademy.dk

Vi ønsker alle
en glædelig jul
og et
godt nytår



Erhvervsnyt udgives af
Middelbart Erhvervscenter
Nygade 2, 5500 Middelfart
Tel. 88 32 59 90
kontakt@middelbart-erhverv.dk
www.middelbart-erhverv.dk

Bladet udkommer til medlemmer
af Middelbart Erhvervsråd

Oplag 700 stk.
Ansvarshavende redaktør
Erhvervschef, Niels Chr. Hammelev

Tekst: Jesper G. Jensen, m. fl.
Forsidefoto: Evida
Layout: Blikfang
Tryk: MV-Tryk a-s

MEC på plads i nye lokaler

Middelbart Erhvervscenter har nu sammen med Brobygning Middelfart, Middelfart Handel og VisitMiddelfart fundet sig til rette i de ny, fælles lokaler i Nygade 2, det tidligere Vestfyens Forsamlingshus. Her står vi stadig klar til at yde dig og din virksomhed kompetent rådgivning og sparring, ligesom vi altid er klar til at vejlede iværksættere med opstart af ny virksomhed.



Kontakt os for rådgivning

Husk, at du kan bruge Middelbart Erhvervscenter og Erhvervscenter Sydjylland til sparring omkring forretningsudvikling og tilpasning af din forretning. Det er en oplagt mulighed nu, hvor mange ting skal gentænkes og tilpasses.

Vi ses i 2021!

Efter et udfordrende år glæder vi os til et 2021, som forhåbentlig bliver mindre præget af Coronaen. Vi ønsker jer alle en rigtig glædelig jul og et godt og succesfuldt nytår!

Med venlig hilsen
Niels Chr. Hammelev
Erhvervschef

Følg os på:



Middelbart
Erhvervscenter



@Middelbart
Erhvervscenter



Kim Svaneborg
Pedersen, Formand,
Middelbart Erhvervsråd



Niels Chr.
Hammelev
Erhvervschef



Esben Kragh
Aalund
Erhvervs konsulent



Annemarie Clausen
Koordinator



Louise Hjul Hansen
Studerer-
medhjælper

Middelbart Erhvervscenter, Nygade 2, 5500 Middelfart, Tel. 88 32 59 90
kontakt@middelbart-erhverv.dk, www.middelbart-erhverv.dk