

Uddrag af færdselsloven (LBK nr. 1324 af 21/11/2018 Gældende)

Paragraffer i relation til regler for parkering.

Lovens område

§ 1. Loven gælder, hvor andet ikke er bestemt, for færdsel på vej, som benyttes til almindelig færdsel af en eller flere færdselsarter.

Definitioner m.v.

§ 2. I denne lov forstås ved:

...

18. Parkering:

enhver hensætning af et køretøj med eller uden fører. Standsning kortere end 3 minutter, standsning for af- eller påstigning samt af- eller pålæsning af gods anses dog ikke for parkering. Et køretøj, som hensættes, fordi det på grund af uheld eller teknisk fejl ikke er i stand til at fortsætte kørslen ved egen kraft eller ikke er i stand til at fortsætte kørslen forsvarligt, anses for parkeret, 18 timer efter at det er hensat.

...

28. Vej:

vej, gade, cykelsti, fortov, plads, bro, tunnel, passage, sti eller lignende, hvad enten den er offentlig eller privat.

29. Vejkryds:

vejkryds, **vejforgrening** og vejudmunding.

Leg m.v.

§ 6. Ingen må springe af eller på et køretøj, der er i bevægelse, eller opholde sig på et køretøjs trinbræt eller lignende, medmindre det er særligt godkendt hertil.

Stk. 2. Slæde, trækvogn eller lignende må ikke hænges efter køretøj. Den, der løber på ski, skøjter, rulleskøjter eller lignende, må ikke trækkes af køretøj.

Stk. 3. Der må ikke på vej laves glide- eller kælkebaner. På vej bortset fra legegader må der ikke leges eller spilles bold til ulempe for færdslen.

...

Standsnings og parkering

§ 28. Standsnings eller parkering må ikke ske på et sådant sted eller på en sådan måde, at der opstår fare eller ulempe for færdslen.

Stk. 2. Standsnings eller parkering må kun ske i højre side af vejen i færdselsretningen. **På mindre befærdet vej** og vej med ensrettet færdsel **kan standsnings eller parkering dog ske i venstre side**. Ved standsnings eller parkering skal køretøjet anbringes i vejens længderetning ved kørebanens yderkant eller om muligt uden for denne. Ved standsnings eller parkering på parkeringsplads, som uden for tættere bebygget område er anlagt i umiddelbar tilslutning til vejen, skal føreren så vidt muligt benytte parkeringsplads, der er beliggende til højre i færdselsretningen.

Stk. 3. Standsnings eller parkering må ikke ske på cykelsti, gangsti eller fortov. Tilsvarende gælder for midterrabat, helleanlæg og lignende. Uden for tættere bebygget område kan et køretøj, hvis tilladte totalvægt ikke overstiger 3.500 kg, dog standses eller parkeres med en del af køretøjet på fortov. 1. pkt. gælder ikke cykler og tohjulede knallerter.

Stk. 4. Når føreren af et køretøj forlader dette, skal det sikres, at køretøjet ikke kan sætte i gang af sig selv. Føreren skal endvidere træffe foranstaltninger for at sikre, at køretøjet ikke uberettiget kan benyttes af andre. Påbudt anordning til tyverisikring skal være sat i funktion. Transport-, bygnings- og boligministeren kan fastsætte bestemmelser om, hvilke typer låseanordninger der skal anvendes.

Stk. 5. Åbning af vognløb, på- eller afstigning og på- eller aflæsning skal finde sted på en sådan måde, at der ikke opstår fare eller unødigt ulempe.

§ 29. Standsning eller parkering må ikke ske:

- 1) på fodgængerfelt eller ud for udkørsel fra cykelsti eller inden for en afstand af 5 m foran fodgængerfeltet eller udkørslen fra en cykelsti, som løber langs kørebanen, eller 5 m på hver side af udkørslen fra en cykelsti, som er tværgående i forhold til kørebanen,
- 2) **i vejkryds eller inden for en afstand af 10 m fra den tværgående kørebanes nærmeste kant** eller, hvor kørebane og cykelsti udmunder sammen, fra cykelstiens nærmeste kant,
- 3) på jernbaneoverkørsel eller anden overkørsel,
- 4) på en sådan måde, at færdselstavle eller -signal dækkes,
- 5) på bro over motorvej, i viadukt eller tunnel,
- 6) på eller i nærheden af bakketop eller i eller ved uoverskueligt vejsving,
- 7) på strækning, hvor kørebanen før vejkryds ved hjælp af spærrelinjer er inddelt i vognbaner, eller inden for en afstand af 5 m før begyndelsen af en sådan strækning,
- 8) ved siden af spærrelinje, hvis afstanden mellem køretøjet og linjen er mindre end 3 m, og der ikke mellem køretøjet og spærrelinjen findes en punkteret linje,
- 9) i krybespor,
- 10) på afmærket holdeplads for hyrevogne eller
- 11) på en sådan måde, at kørsel med letbanekøretøj hindres.

Stk. 3. Parkering må ikke ske:

- 1) nærmere end 30 m fra jernbaneoverkørsel,
- 2) **ud for ind- og udkørsel til og fra ejendom eller i øvrigt således, at kørsel til eller fra ejendom væsentligt vanskeliggøres,**
- 3) på kørebanen på hovedveje uden for tættere bebygget område,
- 4) ved siden af andet køretøj, som holder ved kørebanens kant, bortset fra tohjulet cykel, tohjulet knallert eller tohjulet motorcykel uden sidevogn, eller
- 5) på en sådan måde, at adgangen til andet køretøj herved hindres, eller at dette ikke kan føres fra stedet.

Stk. 4. Transport-, bygnings- og boligministeren kan fastsætte yderligere forbud mod standsning og parkering, herunder gældende for enkelte typer af køretøjer.

§ 30. §§ 28 og 29 gælder ikke for køretøj, der anvendes ved vejarbejde, såfremt standsning eller parkering er nødvendig af hensyn til arbejdet, og der træffes fornødne sikkerhedsforanstaltninger. Det samme gælder standsning eller parkering, der foretages af politi, kriminalforsorg, redningsberedskab eller redningskorps.

§ 35. Er køretøj i lygtetændingstiden standset eller parkeret på vej, skal køretøjets positionslys (parkeringslys), baglygter og nummerpladebelysning holdes tændt. Transport-, bygnings- og boligministeren kan fastsætte bestemmelser om, at også andre lygter end dem, der er nævnt i 1. pkt., skal eller kan holdes tændt.

Stk. 2. Køretøj, der ikke skal være udstyret med lygter, skal, når det i lygtetændingstiden er standset eller parkeret på vej, være afmærket efter bestemmelser, der fastsættes af transport-, bygnings- og boligministeren.

Stk. 3. Andre lygter end dem, der er omfattet af stk. 1 og 2, må ikke holdes tændt.

Stk. 4. Er et motordrevet køretøj, hvis længde og bredde ikke overstiger henholdsvis 6 m og 2 m, parkeret langs vejens kant i tættere bebygget område, behøver kun positionslys (parkeringslys) og baglygte mod vejens midte at være tændt, medmindre køretøjet er tilkoblet andet køretøj. Transport-, bygnings- og boligministeren kan fastsætte bestemmelser om, at der i stedet kan anvendes særlig sidelygte.

Stk. 5. Ved standsning eller parkering af sammenkoblede køretøjer gælder bestemmelsen i § 33, stk. 1, 2. pkt.

§ 36. § 35 gælder ikke, såfremt vejen er så godt oplyst, at køretøjet tydeligt kan iagttages på tilstrækkelig afstand, eller såfremt det er standset eller parkeret på parkeringsplads eller andet afmærket område for parkering.

Stk. 2. Belysningen behøver heller ikke at være tændt på tohjulet cykel, tohjulet knallert eller tohjulet motorcykel uden sidevogn, såfremt køretøjet henstilles langs vejens yderste kant.

Unødig støj m.v.

§ 38. Fører af motordrevet køretøj skal betjene køretøjet således, at det ikke afgiver unødig støj eller unødigt udvikler røg eller gasarter.

Stk. 2. I og ved bebyggelse må kørsel, der er unødvendig og forstyrrende, ikke finde sted. Hastighed og køremåde i øvrigt skal på sådanne steder afpasses således, at andre ikke unødigt forstyrres.

Bækkelundsvej – privat fællesvej

Bækkelundsvej er en privat fællesvej med forgreninger. Da forgreninger i henhold til færdselsloven (§2 stk. 29) er vejkryds, gælder færdselslovens bestemmelser (§ 29 stk. 1.2)) for parkering ved udmundingen af forgreninger. Her skal der være 10 m. Der skal også være 10 m ved udkørsel til Skovagervej. Disse afstande er skitseret på nedenstående kort over vejen hørende til Grundejerforeningen Bækkelundsvej Øst. I henhold til § 29 stk. 3. 2) må parkering ikke ske ud for ud-/indkørsler til ejendomme. Her er ingen afstandsangivelse, men ud-/indkørsel må ikke vanskeliggøres væsentligt.

Fra Parcelhusejernes Landsforening kan man finde følgende fra oktober 2018:

Privat fællesvej er ikke privat

Den principielt eneste forskel på en privat fællesvej og en offentlig vej er spørgsmålet om, hvem der skal betale regningen for drift og vedligehold.

Selv om man måtte føle, at man må have en særlig bestemmelsesret, fordi man betaler for drift og vedligehold direkte ud af egen lomme, så knytter der sig ingen særrettigheder til det, at man bor ud til en privat fællesvej.

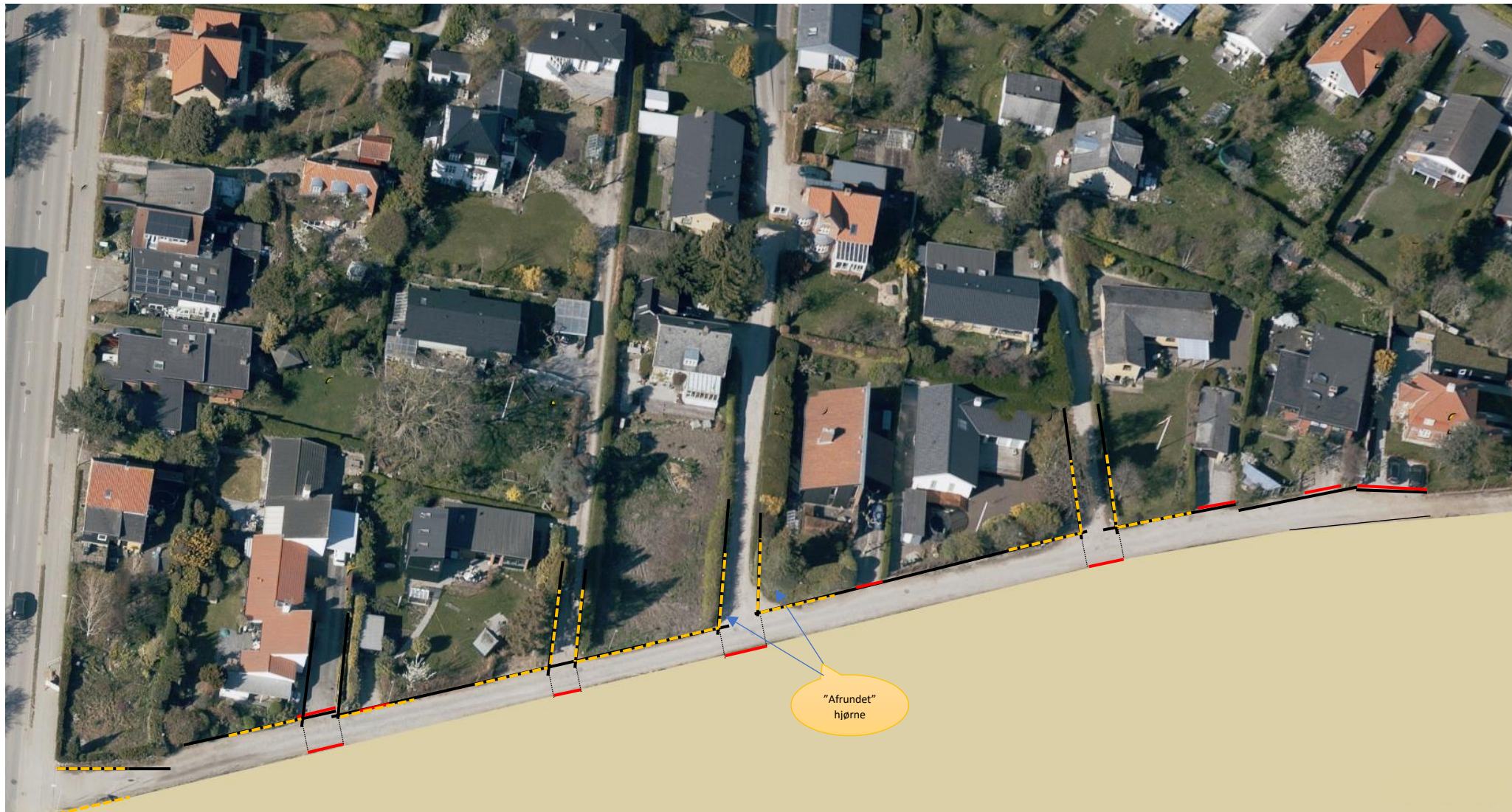
Smalle problemer

Nogle problemer, som vi ofte hører om, og som man skal være særligt opmærksom på - specielt i forbindelse med mindre, ikke særligt brede veje - er, at man ikke må parkere ud for ind- og udkørsel til og fra ejendom eller således, at kørsel til eller fra ejendom væsentligt vanskeliggøres.

Dette kan altså meget vel i praksis medføre, at man f.eks. ikke må parkere i den anden side af vejen overfor en indkørsel til en ejendom.

Desuden skal det (selvfølgelig) tilsikres, at f.eks. kørsel med udrykningskøretøjer (og renovationsbiler ikke at forglemme) ikke blokeres.

Skitse af parkering forbudt i henhold til færdselslov og regler for Aarhus Kommune



På billedet betyder

Rød optrukket linje

Gul stiplede linje

: parkering i vejkryds er forbudt, og parkering i indkørsler er forbudt

: 10 m reglen ved vejkryds, dvs. parkering forbudt langs den stiplede linje