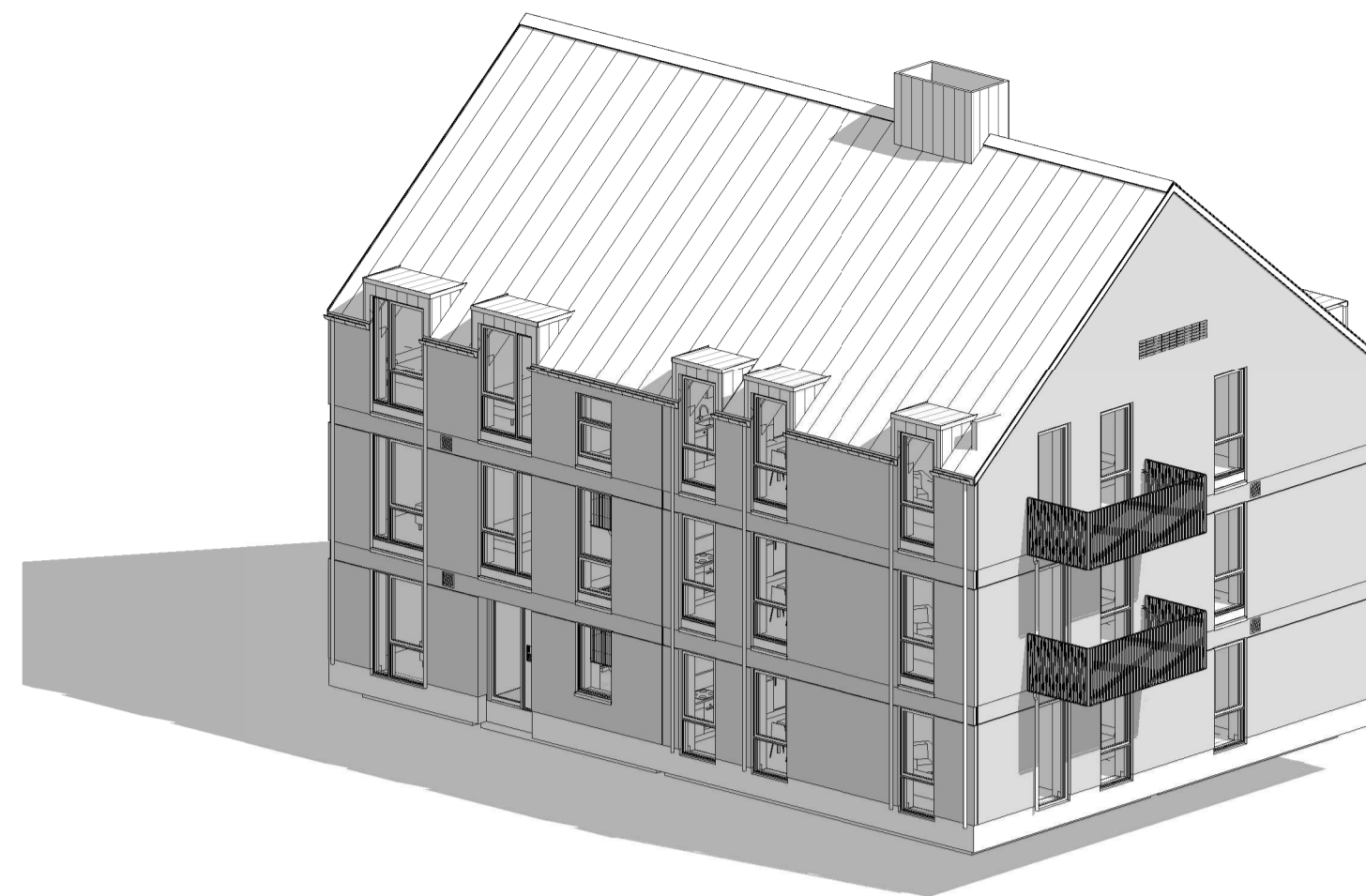
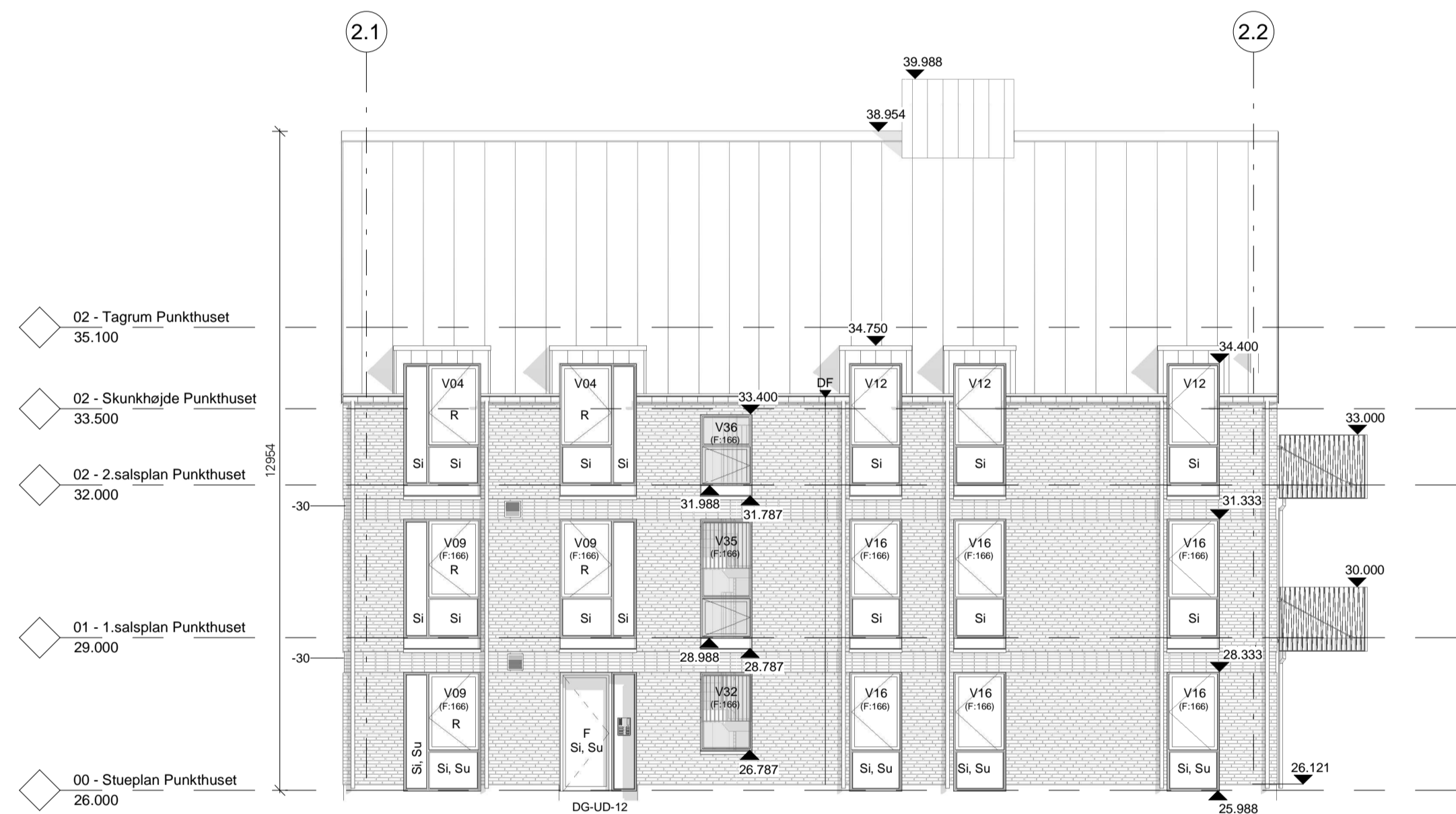




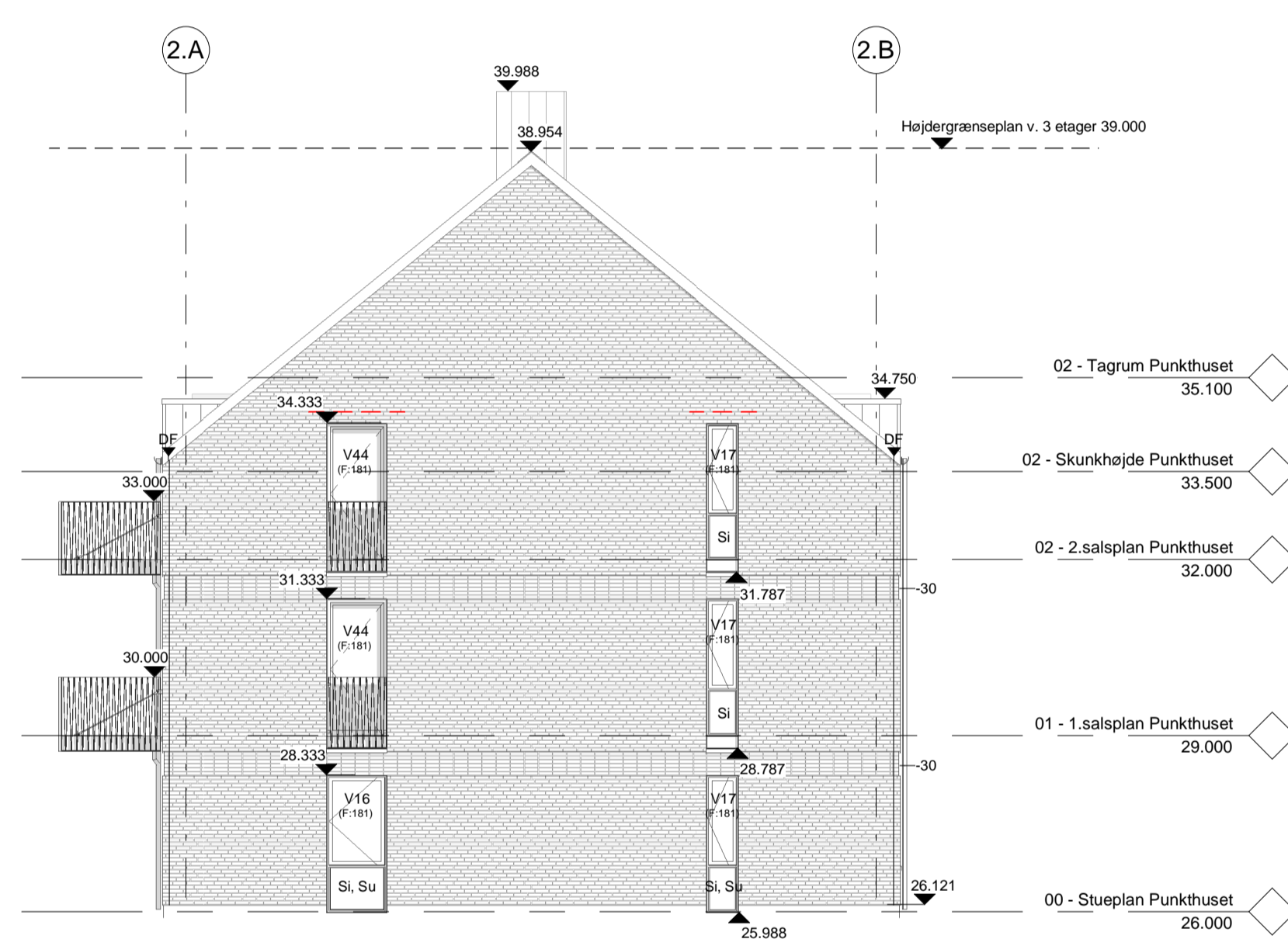
3D Punkthuset nordvest



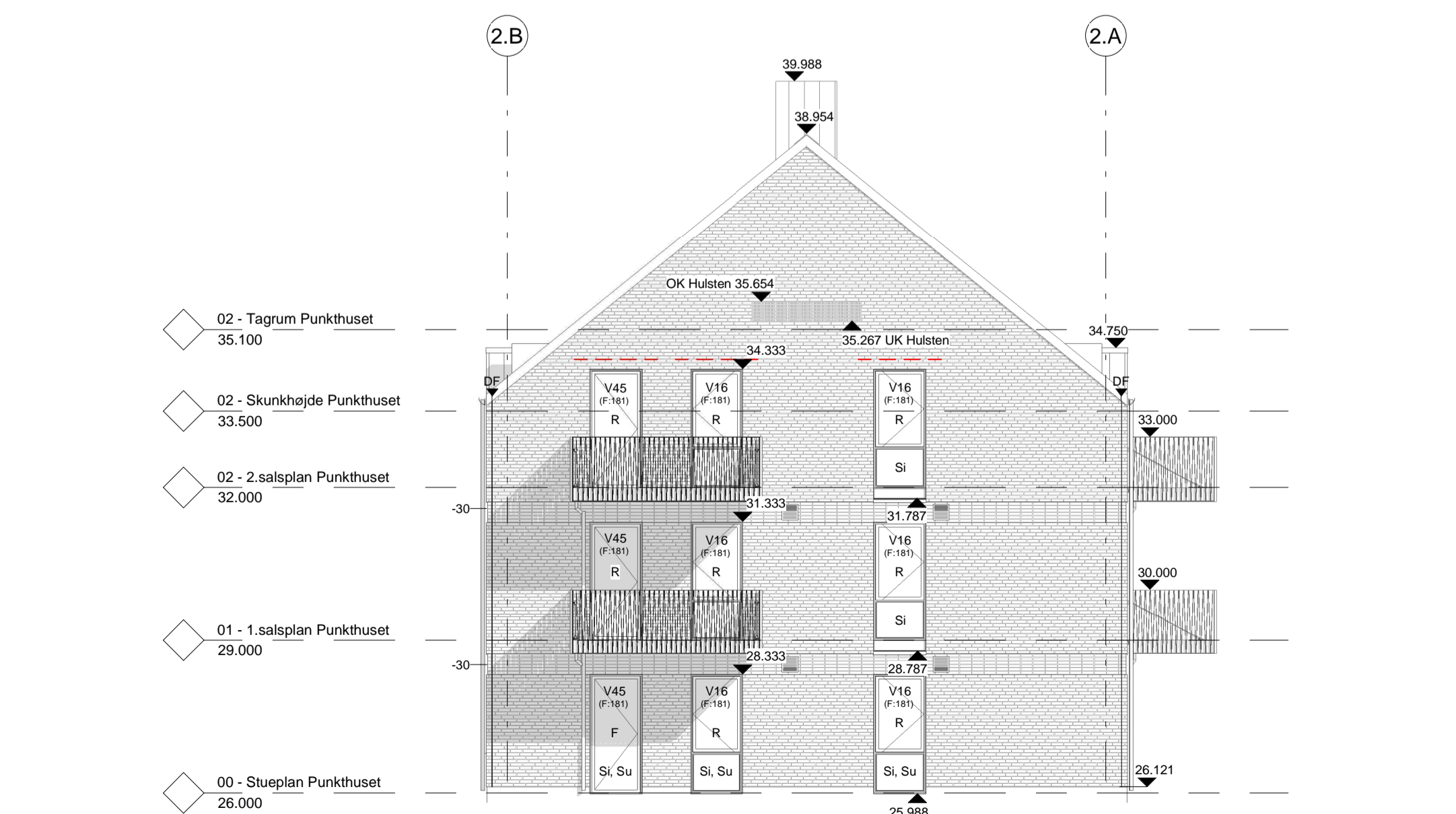
3D Punkthuset nordøst



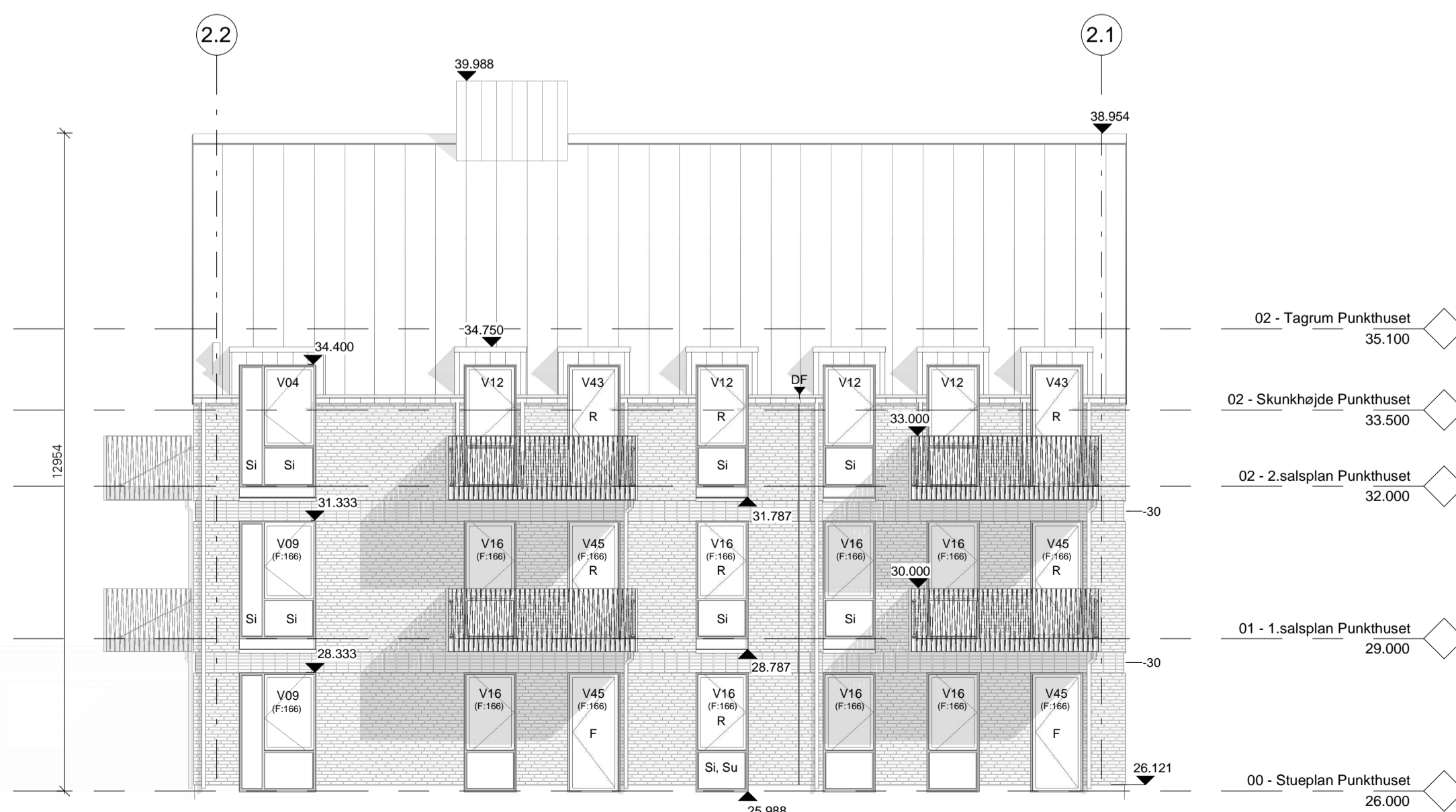
Punkthuset - Facade øst
Mål 1 : 100



Punkthuset - Facade syd
Mål 1 : 100



Punkthuset - Facade nord
Mål 1 : 100



Punkthuset - Facade vest
Mål 1 : 100

- FAÇADE - TEGL**
Udv. overflade blankt murværk
- FAÇADE - TEGLRECES MED FLISEFORBANDT**
Angiver områder med teglreces. Murværk i fliseforbandt. Tegl trukket 30 mm tilbage.
- Zink - liggende fals, c/c 300 mm**
- Zink - dobbelt stående fals, c/c 600 mm**
- VINDUER, OPLUK**
Vinduespartier med opluk. Udadgående sidestyret. Værdiindv. for vinduespusning fra indv. side. Forskellige sammenstillinger med side- og underpartier.
- Alu. blandparti
- FAÇADEDØRE**
Facadedøre, indgående. Forskellige sammenstillinger med sidepartier. Udføres med min. fribredde på 770 mm ved 90° åbning.
- TERRASSEDØRE**
Terrassedøre, udgående og indgående. Udføres med min. fribredde på 770 mm ved 90° åbning.
- PORT-DØRTELEFON**
Angiver placering af port-dørtelefon. Udføres indbygget i facade. Størrelse er vejledende, og skal tilpasses den valgte model.
- VENTILATIONSRIST**
Ventilationsrist i tilbagetrukket teglbånd. Type iht. ing. projekt
- VINDUESTYPER**
Markering angiver vinduestype, se oversigt A.510. Typer forefindes både ret og spejlvendt. Farver og materialer iht. Designmanual A.900.
- BETONFALSE**
Bemærk betonfals på betonelementer udføres med varierende dybder. Markering angiver falsdybde fra udv. side af betonvæg, se detaljtegninger.
- REDNINGSÅBNINGER**
Markering angiver redningsåbning.
- FLUGTVEJ**
Markering angiver flugtvej.
- SIKKERHEDSGLAS PÅ DØR/VINDUESPARTIER**
Markering angiver indvendig sikkerhedsglas
Markering angiver udvendig sikkerhedsglas
- MURVÆRK**
Tilbagetrukket og fremtrukket tegl er angivet med +30 / -30 angiver mm i forhold til "normal" niveau. 0 Farvetyper af tegl iht. materialebeskrivelse.
- DF DILATIONSFLUGER**
Angiver placering af dilationsfluge
- BINDERE: (iht. ingeniør)**
Bindere skal udføres i 4 mm PF-stål. Forhåndsdeformation af bindere er max 3 mm. Generelt, og hvor der ikke er andet anvist, skal der anvendes 6 bindere jævnt fordelt pr. m² i murværksfelter.

- Ved hjemm. dilationsfluger og feltafslutninger skal der være 8 bindere jævnt fordelt pr. m² murværksfelter.
- Rundt om åbninger i elementer og op mod elementensamlinger må der max være 200 mm fra kant af element til første binder og max 300 mm mellem hver binder.
- Fugtspærre, papindlæg. Indlægges med 30 graders hældning og fastnes mekanisk mod bagvæg. Der udlægges hæftemørtel på sten hvoprefter pap monteres og skures ned i mærtten. Der udlægges efterfølgende hæftemørtel oven på pappen. Der udføres 300 mm overflæg på begge sider af dør/vindue til hulrum.

Tegn. nr. **PKA-TTR.A.210** Rev.

Bindesbøll Byen, PKA
Bindesbøll Byen, Risikov
PKA-området, Tilbyg til Renaissancehusene

Bygherre
PKA Pension A/S
Sandvej 60, 2900 Hellerup

Målsk. 1:1
0 10 20 30 40 50 60
Koter er angivet i meter - Mål er angivet i mm

Rev.	Rev. dato	Revisionen omfatter

Elm. **Facader - Punkthuset**

Mål	1:100	Sagsnr.	18160
Fase	Hovedprojekt	Dato	2019.06.14
Udf.	KELI	Kontr.	JAMN
Godk.	THEN	Format	A1

- Totalentreprenør
KPC Hering A/S
Dalsørgade 25, 7400 Heming
TE. +45 7012 3510
- Arkitekt
ARKITEMA ARCHITECTS
Frederiksgade 32, 8000 Århus C
TE. +45 7011 7011
- Ingeniør
INGENIØRNE
Jernbanegade 1, 6700 Esbjerg
TE. +45 7518 0111
- Landskabsarkitekt
ARKITEMA ARCHITECTS
Frederiksgade 32, 8000 Århus C
TE. +45 7011 7011