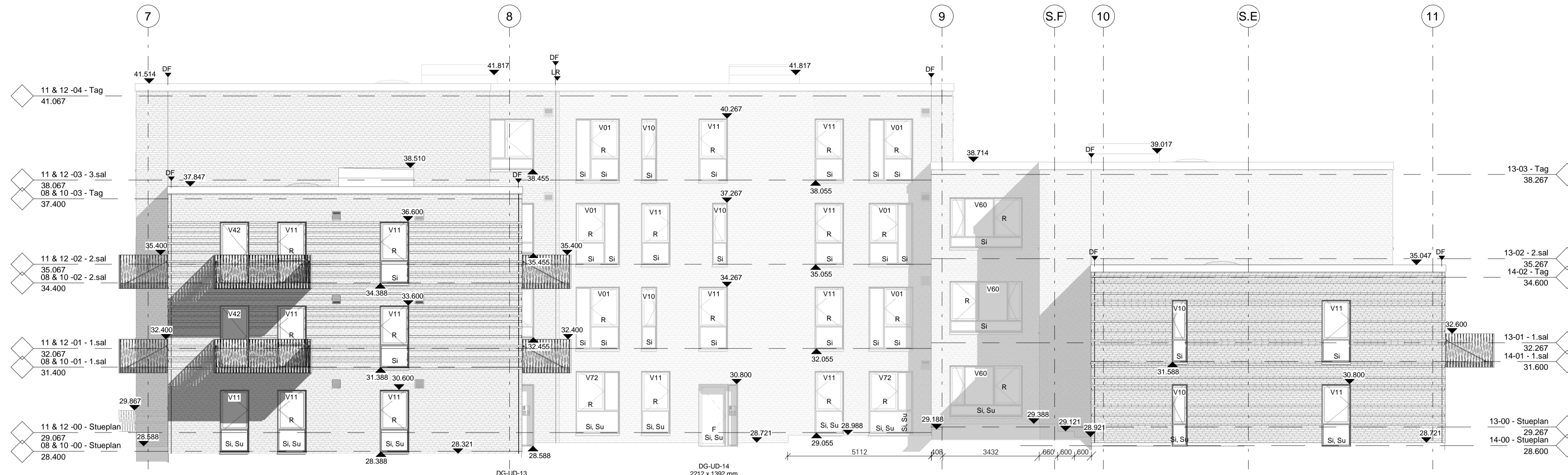
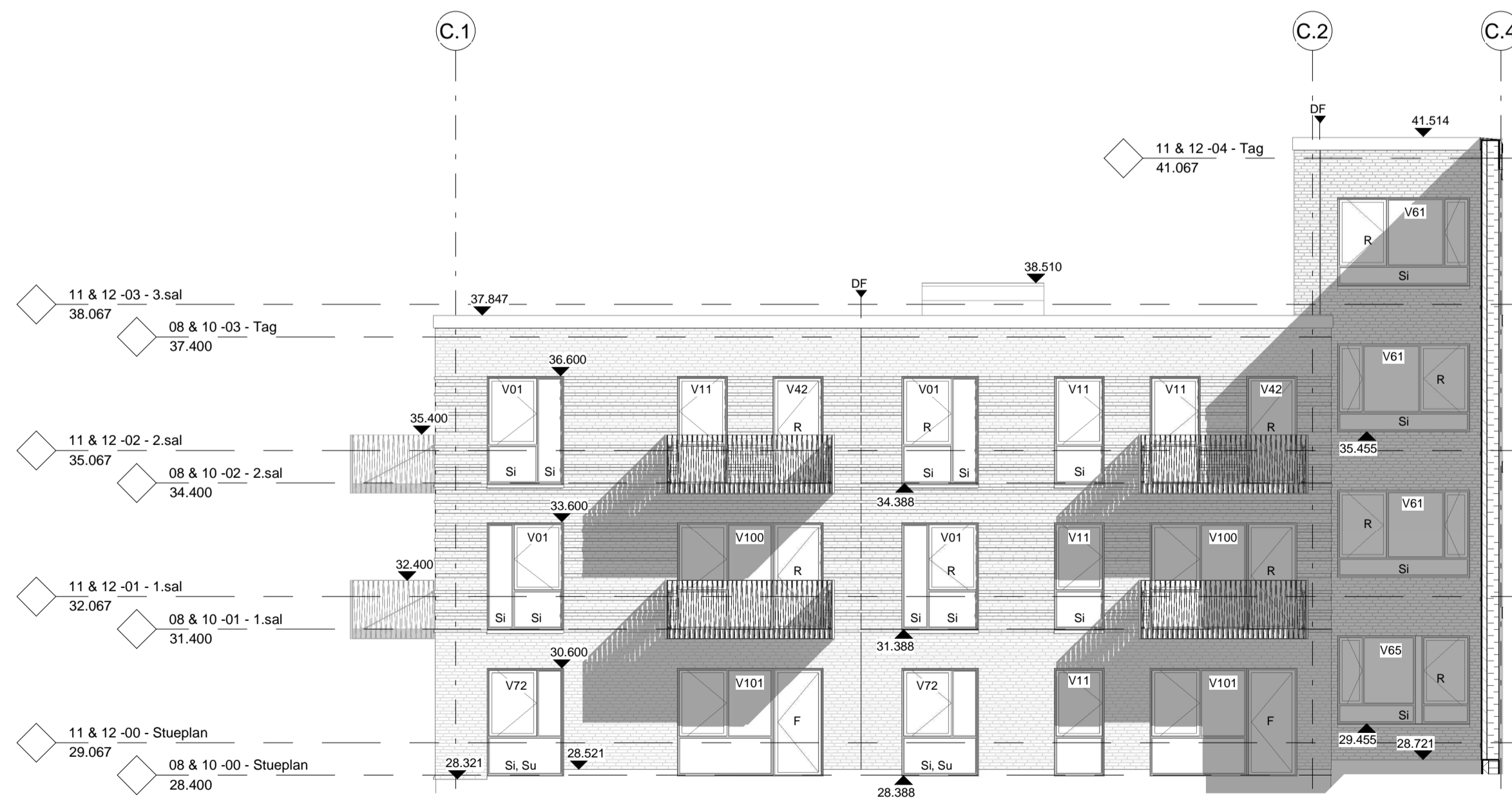


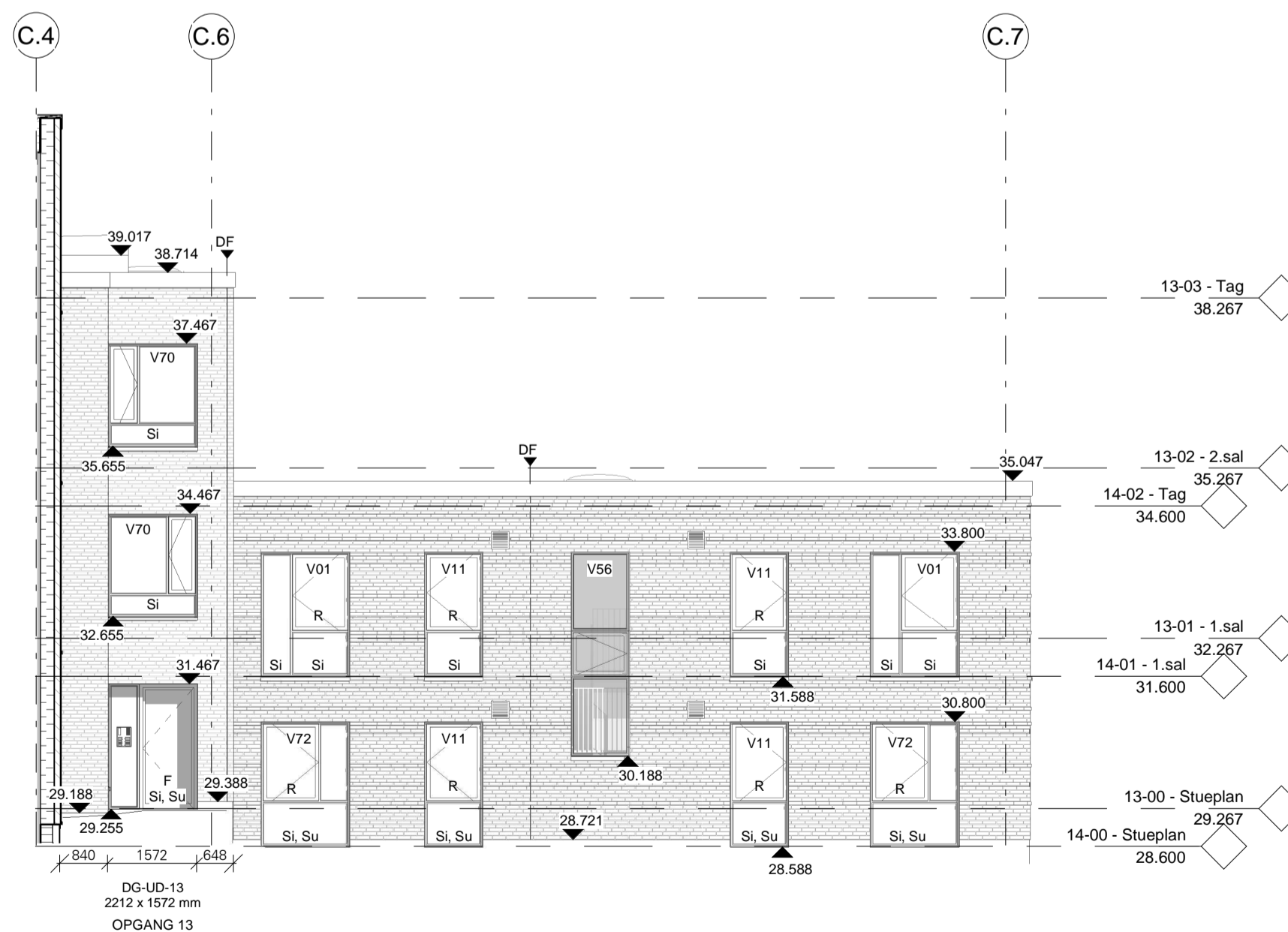
Blok C indgangsfacade opg. 11, gårdside
Mål 1: 100





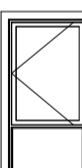
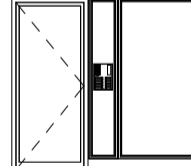
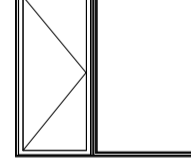





Blok C Facade nord
Mål 1: 100



Blok C Facade vest - Opg. 10
Mål 1: 100



Blok C Facade øst - Opg. 14
Mål 1: 100

-  **FAÇADE - TEGL**
Udv. overflade blankt murværk
-  **FAÇADE - FREMSPRING ELLER TILBAGETRÆKNING I TEGL**
Angiver områder hvor skifte udføres 15 mm tilbage eller fremme i forhold til "normal" niveau. Foretrækkes i forskellige kombinationer af system/gentagelser på udvalgte områder.
-  **VINDUER, OPLUK**
Vinduespartier med opluk. Udadgående sidestyret. Vendeindue for vinduespushing fra indv. side. Forskellige sammenstillinger med side- og underpartier.
-  **FAÇADEDØRE**
Facadedøre, indadgående. Forskellige sammenstillinger med side- og overpartier. Udføres med min. fritbredde på 0,77 m ved 90° åbning.
-  **TERRASSEDØRE**
Terrassedøre med og uden sideparti. Udadgående. Forskellige sammenstillinger med side- og overpartier. Udføres med min. fritbredde på 0,77 m ved 90° åbning.
-  **PORT-/DØRTELEFON**
Angiver placering af port-/dørtelefon. Udføres indbygget i facades. Størrelse er vejledende, og skal tilpasses den valgte model.
- MURVÆRK**
Farver/typer af tegl iht. Designmanual A.900.
- REDNINGSÅBNINGER**
R Markering angiver redningsåbning.
- FLUGTVEJE**
F Markering angiver flugtvejsåbninger med niveaufri adgang til det fri, og har en min. fritbredde på 0,77 m ved 90° åbning.
- SIKKERHEDSGLAS PÅ DØR/VINDUESPARTIER**
Markering angiver indvendig sikkerhedsglas. Markering angiver udvendig sikkerhedsglas.
- VINDESTYPER**
Vxx Markering angiver vinduestype, se oversigt A.510. Typer forefindes både ret og spejlvendt. Farver og materialer iht. Designmanual A.900.
-  DF Angiver placering af dilatationsfuge
-  LR Angiver placering af lodret teglreces
-  Teglkonsol
-  Rest. gælværker - Luftindtag iht. ing. projekt

Teglnr. PKA-ALH.A.231

Bindesbøll Byen, PKA
Bindesbøll Byen, Risikov
PKA-områder, Alle Husene

Bygherre
PKA Pension A/S
Standvejens 60, 2900 Hellerup

Mål 1:1
0 10 20 30 40 50 60
Koter er angivet i meter - Mål er angivet i mm

Rev.	Rev. dato	Revisionen omfatter
1		
2		
3		
4		
5		
6		
7		
8		
9		
10		
11		
12		
13		
14		
15		
16		
17		
18		
19		
20		
21		
22		
23		
24		
25		
26		
27		
28		
29		
30		
31		
32		
33		
34		
35		
36		
37		
38		
39		
40		
41		
42		
43		
44		
45		
46		
47		
48		
49		
50		
51		
52		
53		
54		
55		
56		
57		
58		
59		
60		
61		
62		
63		
64		
65		
66		
67		
68		
69		
70		
71		
72		
73		
74		
75		
76		
77		
78		
79		
80		
81		
82		
83		
84		
85		
86		
87		
88		
89		
90		
91		
92		
93		
94		
95		
96		
97		
98		
99		
100		

Rev. 1:100
Sagsnr. 18160
Hovedprojekt Dato 2019.08.21
Udf. KLU Kontr. AME Godk. THEN Format A1

Totalentreprenør
KPC Hering A/S
Dalsroede 25, 7400 Hering TE. +45 7012 3510

Arkitekt
ARKITEMA ARCHITECTS
Frederiksgade 32, 8000 Århus C TE. +45 7011 7011

Ingeniør
INGENIØRNE
Jernbanegade 1, 6700 Esbjerg TE. +45 7518 0111

Landskabsarkitekt
ARKITEMA ARCHITECTS
Frederiksgade 32, 8000 Århus C TE. +45 7011 7011