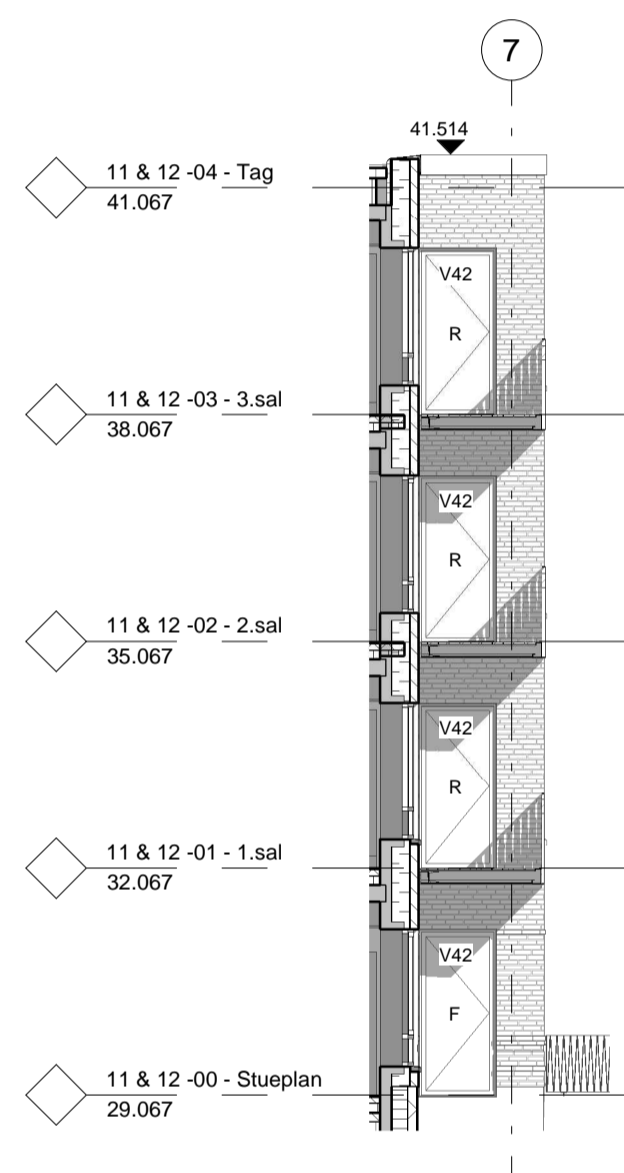


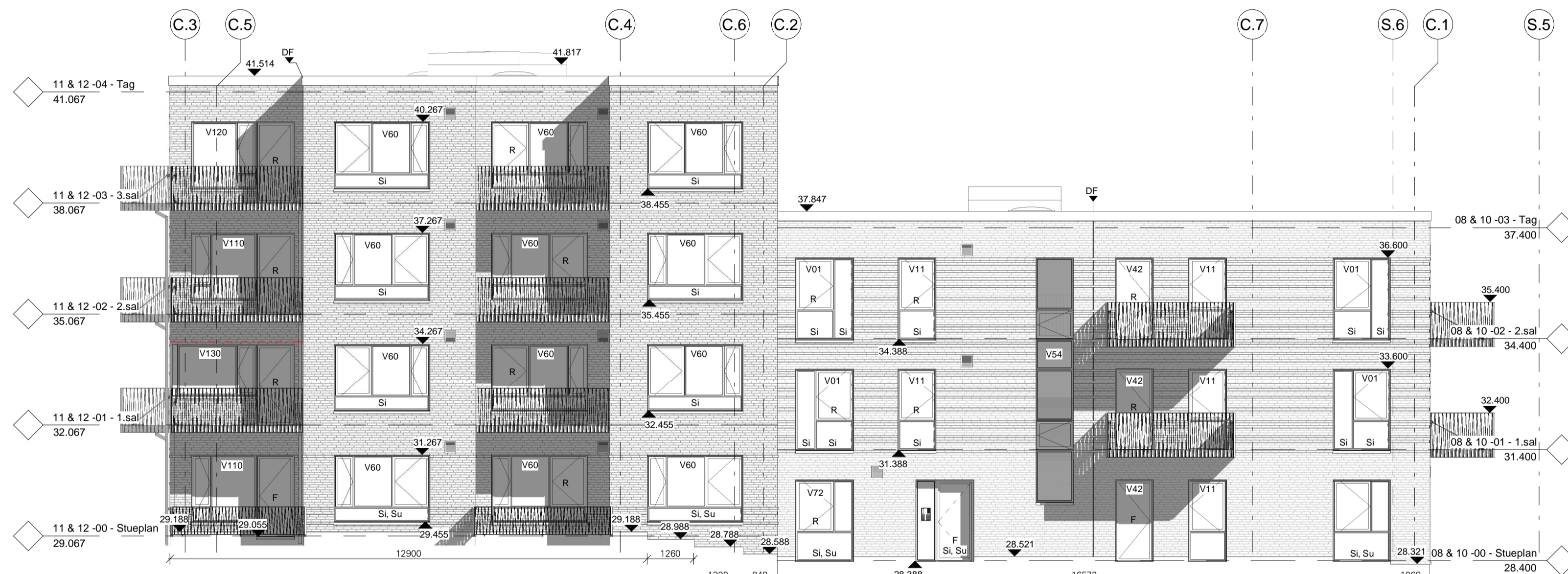
Blok C Facadeindhak opg. 13  
Mål 1:100



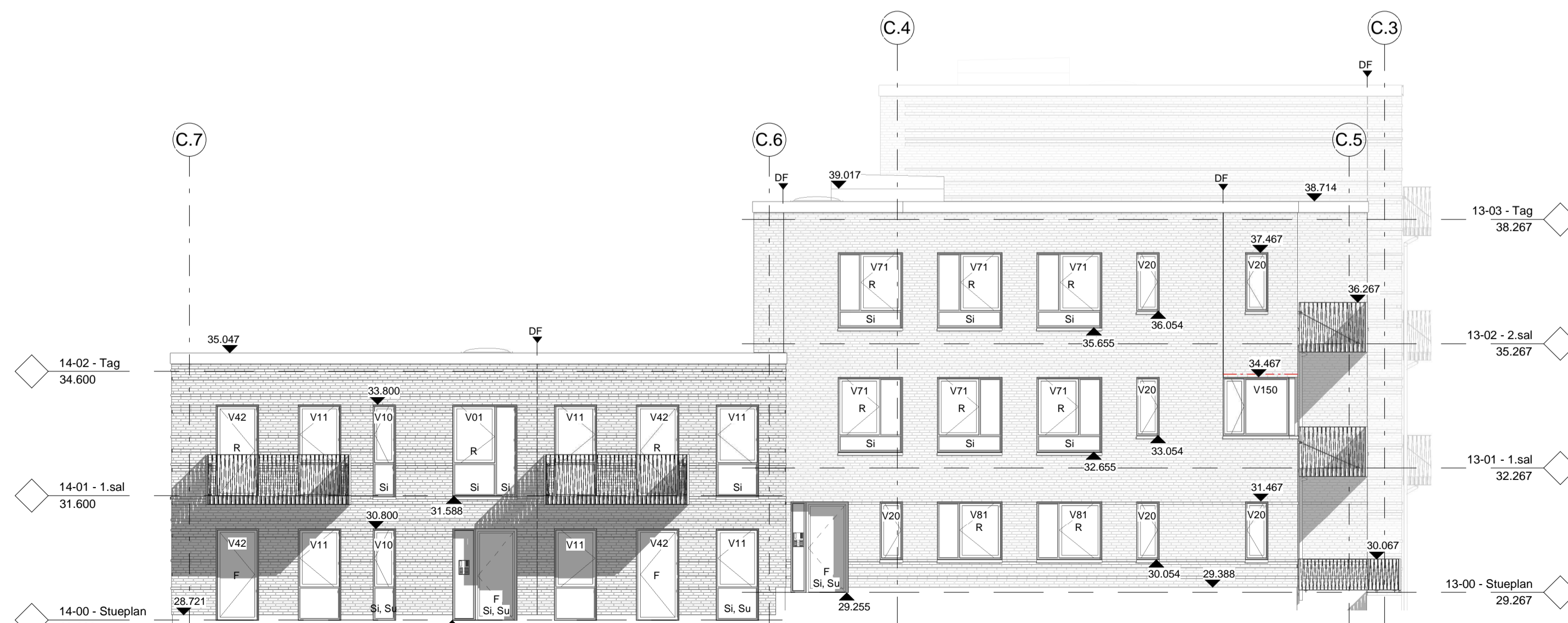
Blok C Facadeindhak, opg. 11  
Mål 1:100





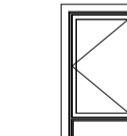
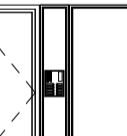
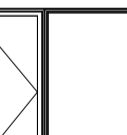










Blok C Facade syd  
Mål 1:100



Blok C Facade øst  
Mål 1:100



Blok C Facade vest  
Mål 1:100

-  **FACADE - TEGL**  
Udv. overflade blankt murværk
-  **FACADE - FREMSPRING ELLER TILBAGETRÆKNING I TEGL**  
Angiver områder hvor skifte udføres 15 mm tilbage fremme i forhold til "normal" niveau. Forefindes i forskellige kombinationer af systemer/gentagelser på udvalgte områder.
-  **VINDUER, OPLUK**  
Vinduespartier med opluk. Udadgående sidestyret. Vændeindue for vinduessugning fra indv. side. Forskellige sammenstillinger med side- og underpartier.
-  **FACADEDØRE**  
Facadedøre, indadgående. Forskellige sammenstillinger med side- og overpartier. Udføres med min. fribredde på 0,77 m ved 90° åbning.
-  **TERRASSEDØRE**  
Terrassedøre med og uden sideparti. Udadgående. Forskellige sammenstillinger med side- og overpartier. Udføres med min. fribredde på 0,77 m ved 90° åbning.
-  **PORT-/DØRTELEFON**  
Angiver placering af port-/dørtelefon. Udføres indbygget i facade. Størrelse er vejledende, og skal tilpasses den valgte model.
-  **MURVÆRK**  
Farventyper af tegl iht. Designmanual A.900.
-  **REDDINGSÅBNINGER**  
Markering angiver redningsåbning.
-  **FLUGTVEJE**  
Markering angiver flugtsåbninger med niveaufri adgang til det fri, og har en min. fribredde på 0,77 m ved 90° åbning.
-  **SIKKERHEDSGLAS PÅ DØR/VINDUESPARTIER**  
Markering angiver indvendig sikkerhedsglas. Markering angiver udvendig sikkerhedsglas.
-  **VINDUESTYPER**  
Markering angiver vinduestype, se oversigt A.510. Typer forefindes både ret og spejlvendt. Farver og materialer iht. Designmanual A.900.
-  **DF**  
Angiver placering af dilatationsstøbe
-  **LR**  
Angiver placering af lodret teglreces
-  **— — — — —**  
Teglkonsol
-  **■**  
Rst. galvaniseret - Luftindtag iht. Ing. projekt

Tegn. nr. **PKA-ALH.A.230** Rev.

**Bindesbøll Byen, PKA**  
Bindesbøll Byen, Risikov  
PKA-området, Alle Husene

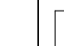

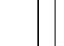
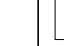
Bygherre  
PKA Pension A/S  
Standvej 60, 2900 Hellerup

Mål 1:1  
0 10 20 30 40 50 60  
Koter er angivet i meter - Mål er angivet i mm

Rev. | Rev. dato | Revisionen omfatter

Erhvervs  
**Facader Blok C, gadeside**

Mål	1:100	Sagsnr.	18160
Fase	Hovedprojekt	Dato	2019.08.21
Udf.	KELI	Kontr.	AME
	Godk.	THEN	Format A1

-  Totalentreprenør  
KPC Hening A/S  
Dødsregade 25, 7400 Hening TE. +45 7012 3510
-  Arkitekt  
ARKITEMA ARCHITECTS  
Frederiksgade 32, 8000 Århus C TE. +45 7011 7011
-  Ingeniør  
INGENIØRNE  
Jernbanegade 1, 6700 Esbjerg TE. +45 7518 0111
-  Landskabsarkitekt  
ARKITEMA ARCHITECTS  
Frederiksgade 32, 8000 Århus C TE. +45 7011 7011