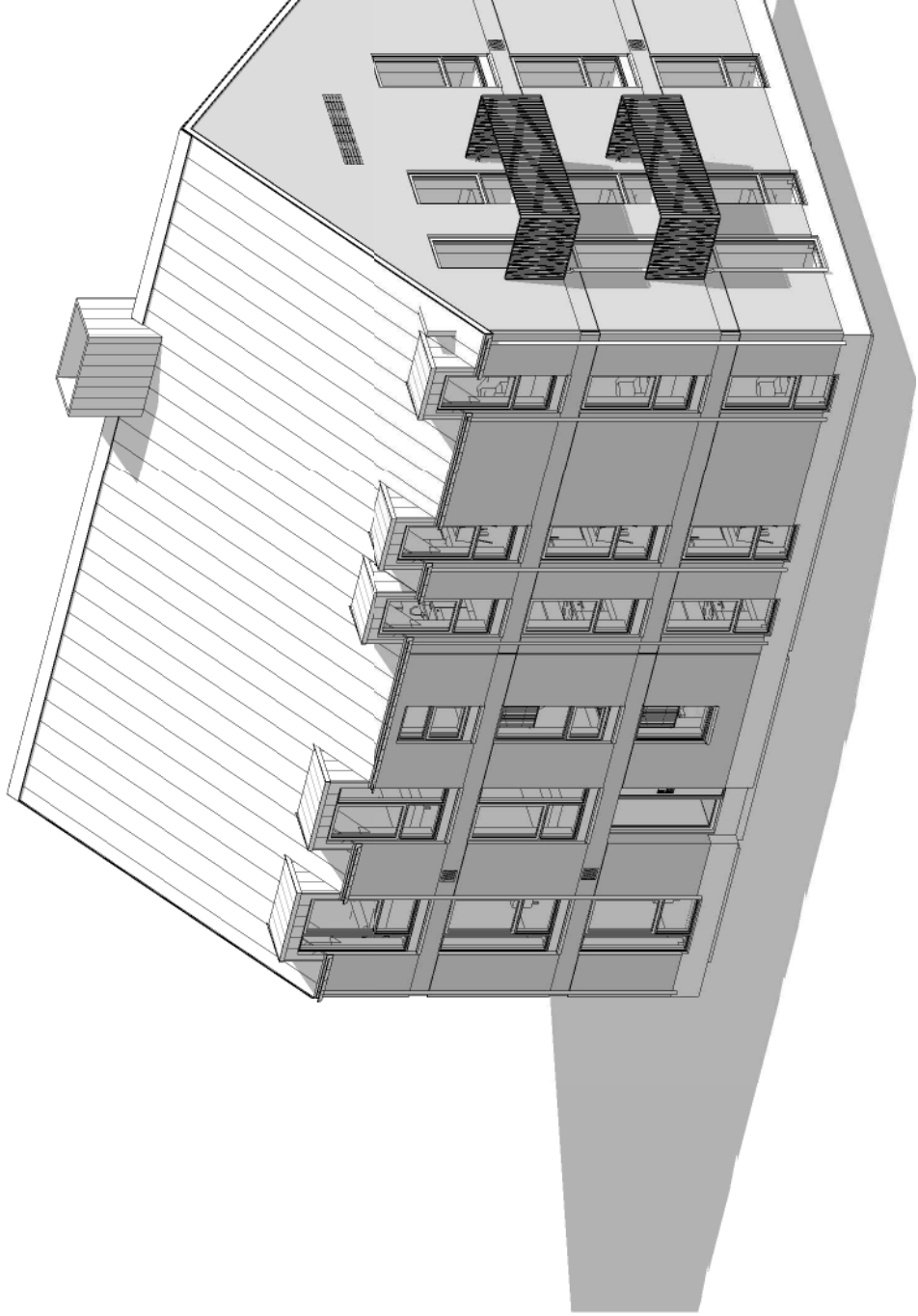
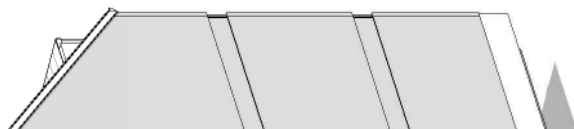


3D Punkthuset nordvest



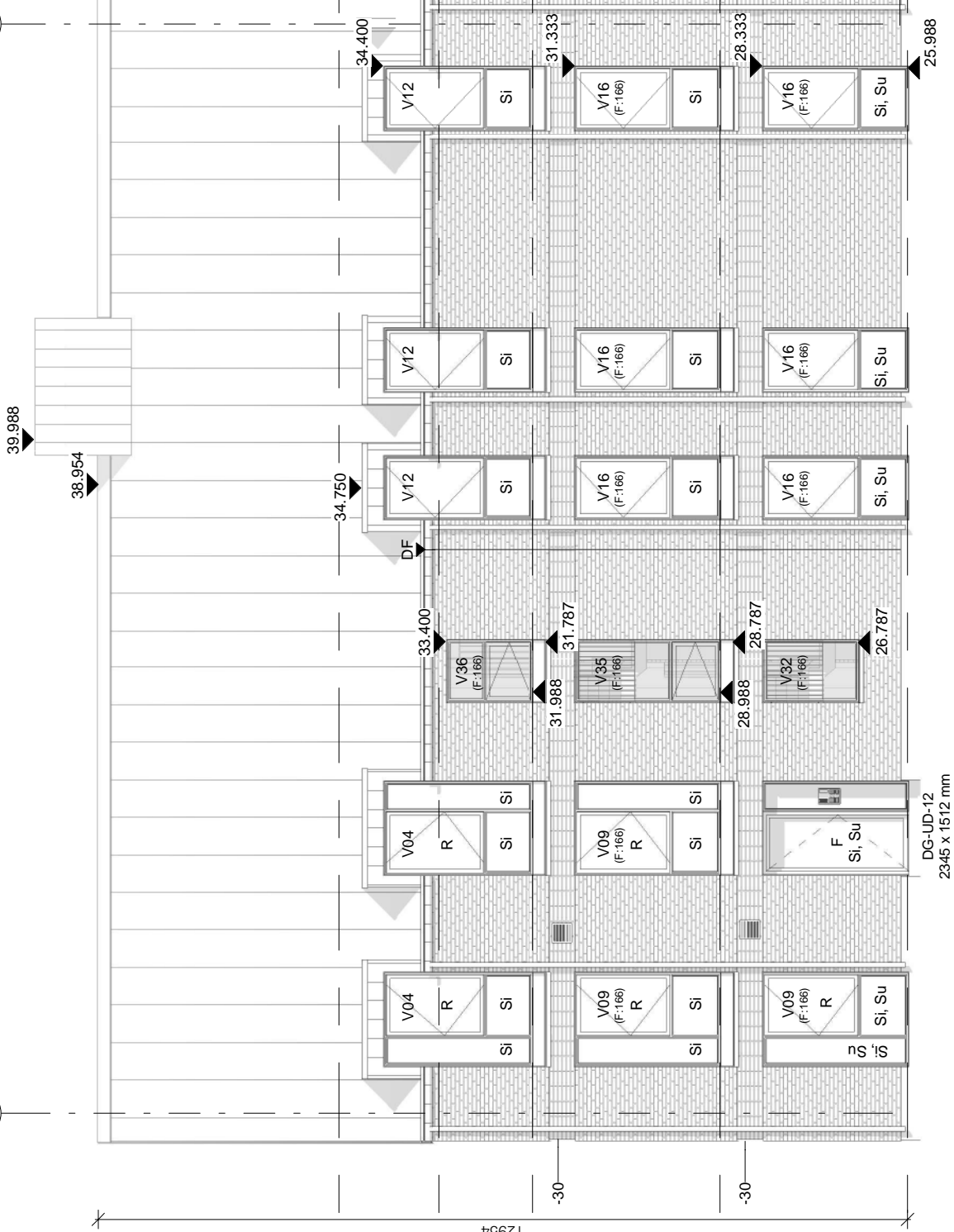
3D Punkthuset nordøst



irdøst

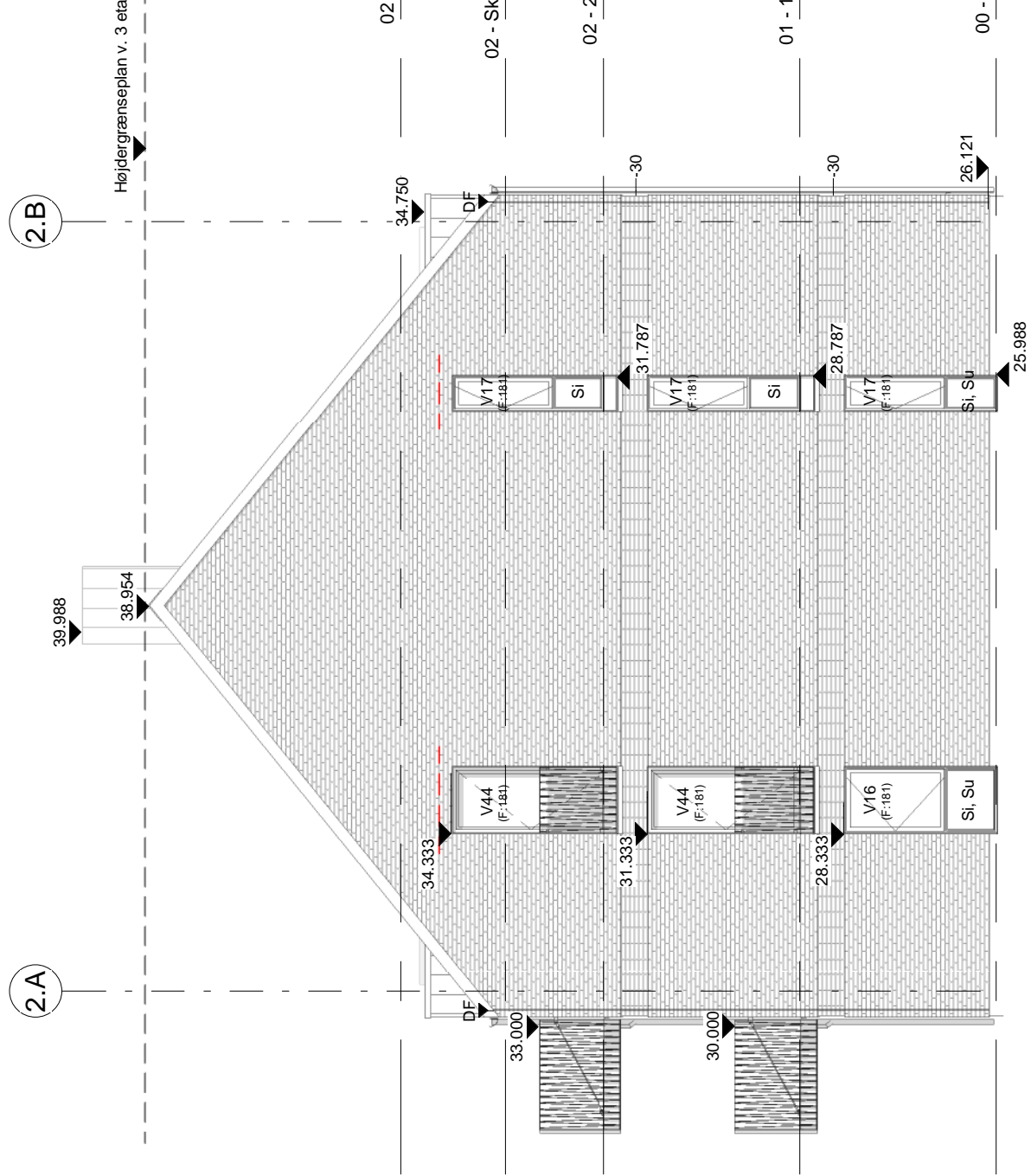
2.1

2.2



- 02 - Tagrum Punkthuset 35.100
- 02 - Skunkhøjde Punkthuset 33.500
- 02 - 2.salsplan Punkthuset 32.000
- 01 - 1.salsplan Punkthuset 29.000
- 00 - Stueplan Punkthuset 26.000

Punkthuset - Facade øst
 Mål 1 : 100



Punkthuset - Facade syd

Mål 1 : 100

02 - Tagrum Punkthuset 35.100

- Skunkhøjde Punkthuset 33.500

2 - 2. salsplan Punkthuset 32.000

1 - 1. salsplan Punkthuset 29.000

00 - Stueplan Punkthuset 26.000



FACADE - Tegl

Udv. overflade blankt murværk

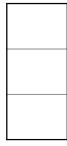


FACADE - Teglreces med fliseforbandt

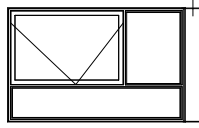
Angiver områder med teglreces. Murværk i fliseforbandt. Tegl trukket 30 mm tilbage.



Zink - liggende fals, c/c 300 mm



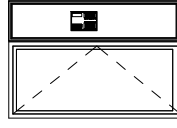
Zink - dobbelt stående fals, c/c 600 mm



VINDUER, OPLUK

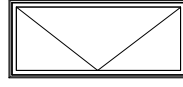
Vinduespartier med opluk. Udadgående sidestyret. Vendeindue for vinduespusning fra indv. side. Forskellige sammenstillinger med side- og underpartier.

Alu. blændparti



FACADEDØRE

Facadedøre, indadgående. Forskellige sammenstillinger med sidepartier. Udføres med min. fribredde på 770 mm ved 90° åbning.



TERRASSEDØRE

Terrassedøre. Udadgående og indadgående. Udføres med min. fribredde på 770 mm ved 90° åbning.

PORT-/DØRTELEFON

Angiver placering af port-/dørtelefon. Udføres indbygget i facade

Tegn. nr.

PKA-TTR.A.210

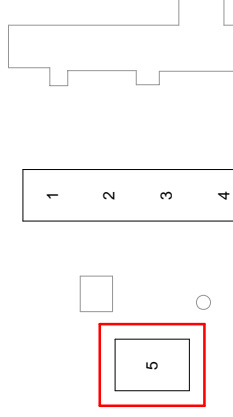
Rev.

Bindesbøll Byen, PKA

Bindesbøll Byen, Risskov
PKA-områder, Tillæg til Renaissancehusene

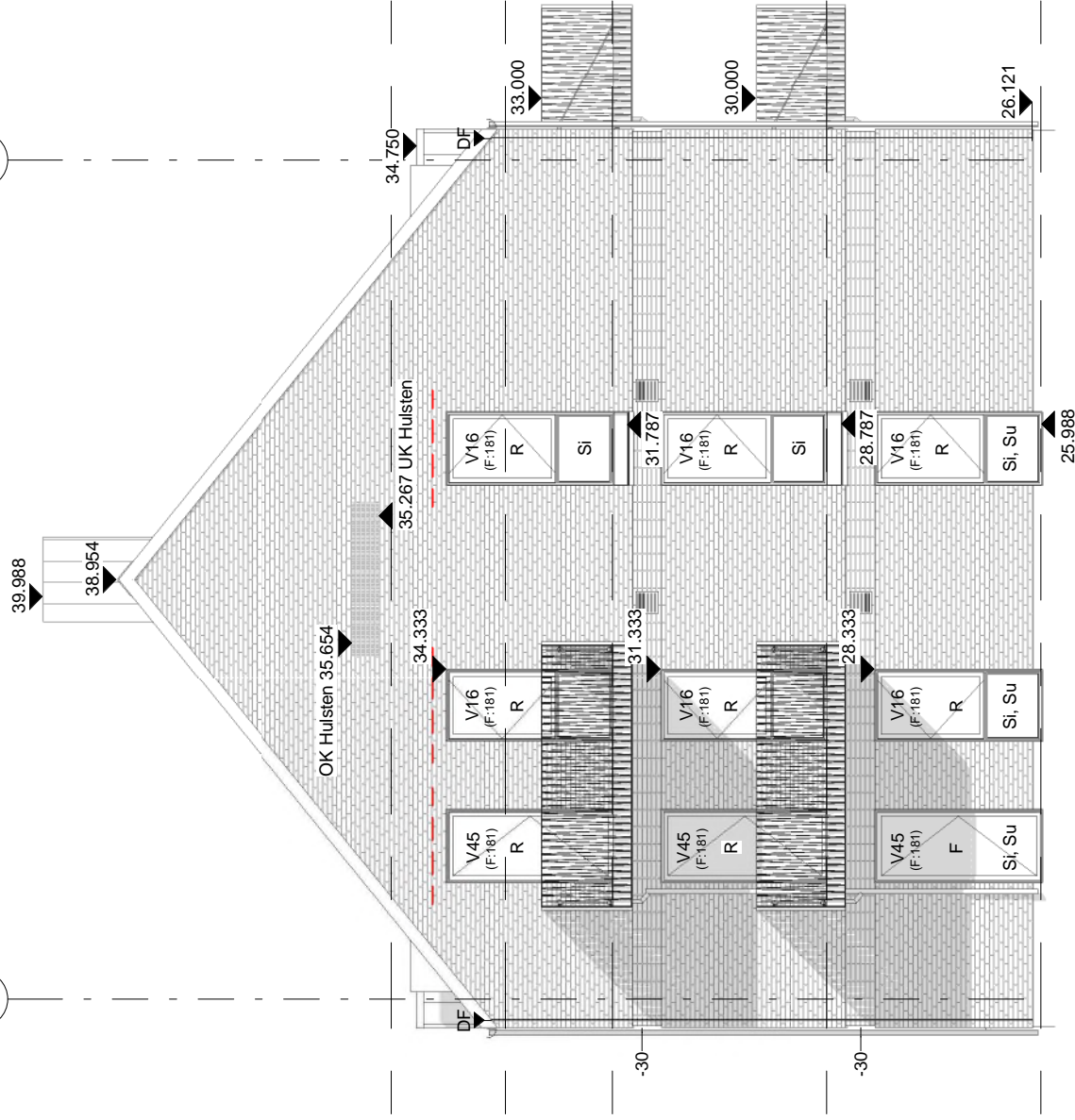
Bygherre

PKA Pension AS
Standvej 60, 2900 Hellerup



2.A

2.B



02 - Tagrum Punkthuset
35.100

02 - Skunkhøjde Punkthuset
33.500

02 - 2.salsplan Punkthuset
32.000

01 - 1.salsplan Punkthuset
29.000

00 - Stueplan Punkthuset
26.000

Punkthuset - Facade nord

Mål 1 : 100

2.2

2.1



Punkthuset - Facade vest

Mål 1 : 100

