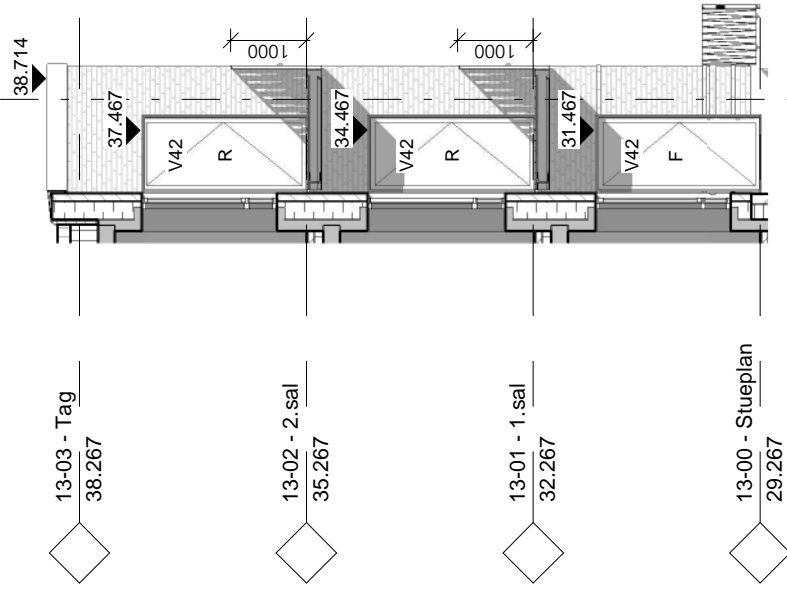
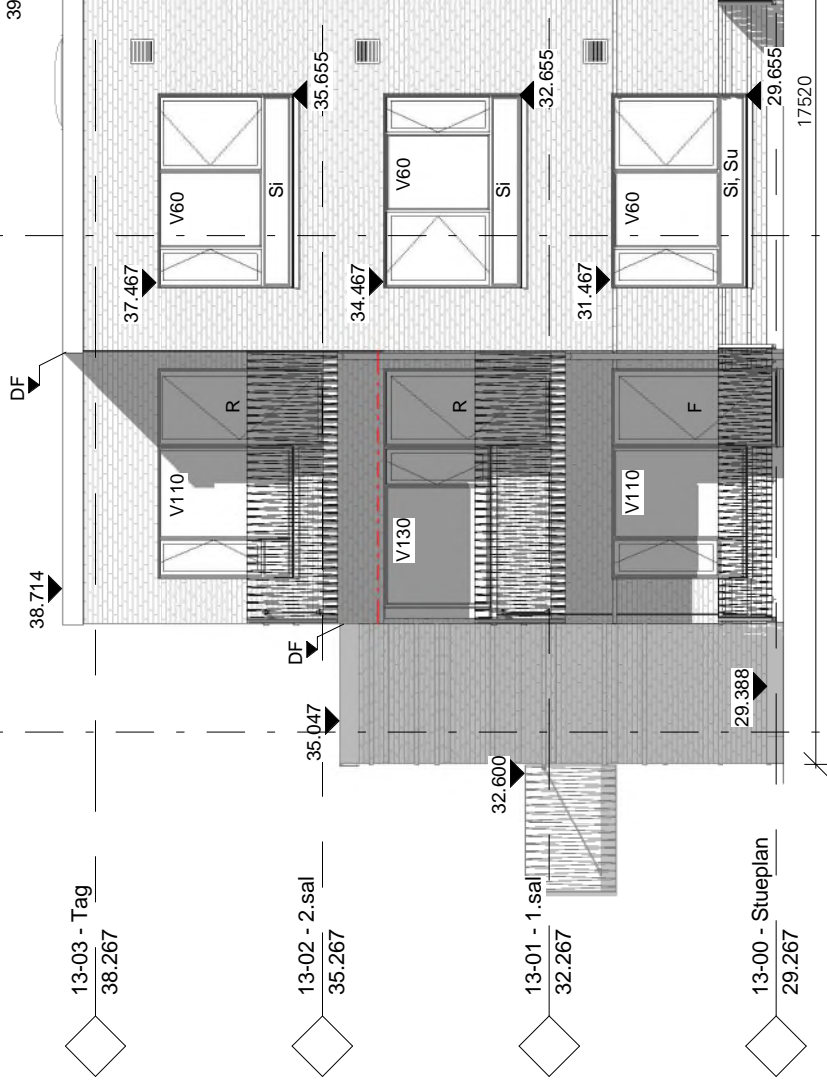


C.5



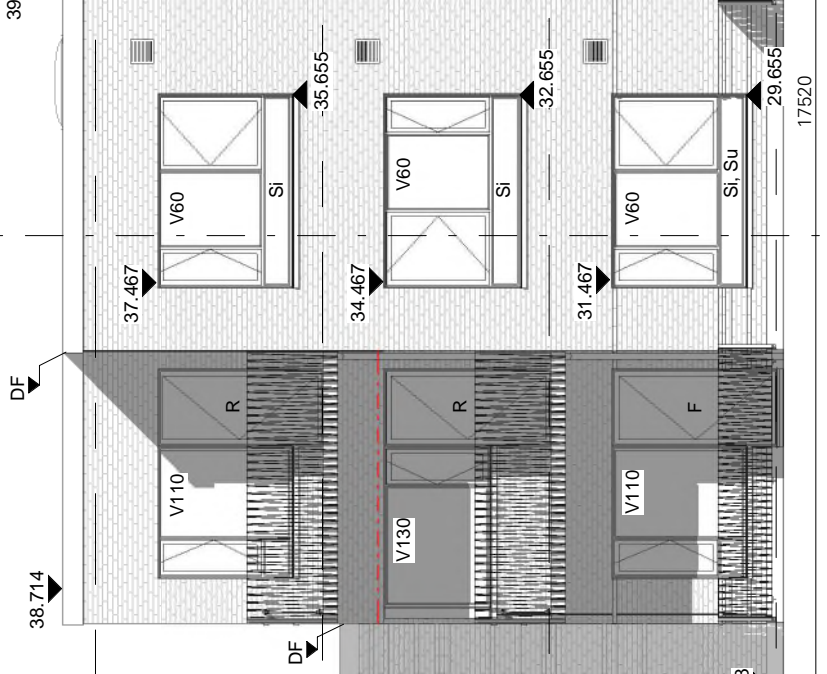
Blok C Facadeindhak opg. 13  
Mål 1 : 100

11



Blok C Facade syd  
Mål 1 : 100

S.E

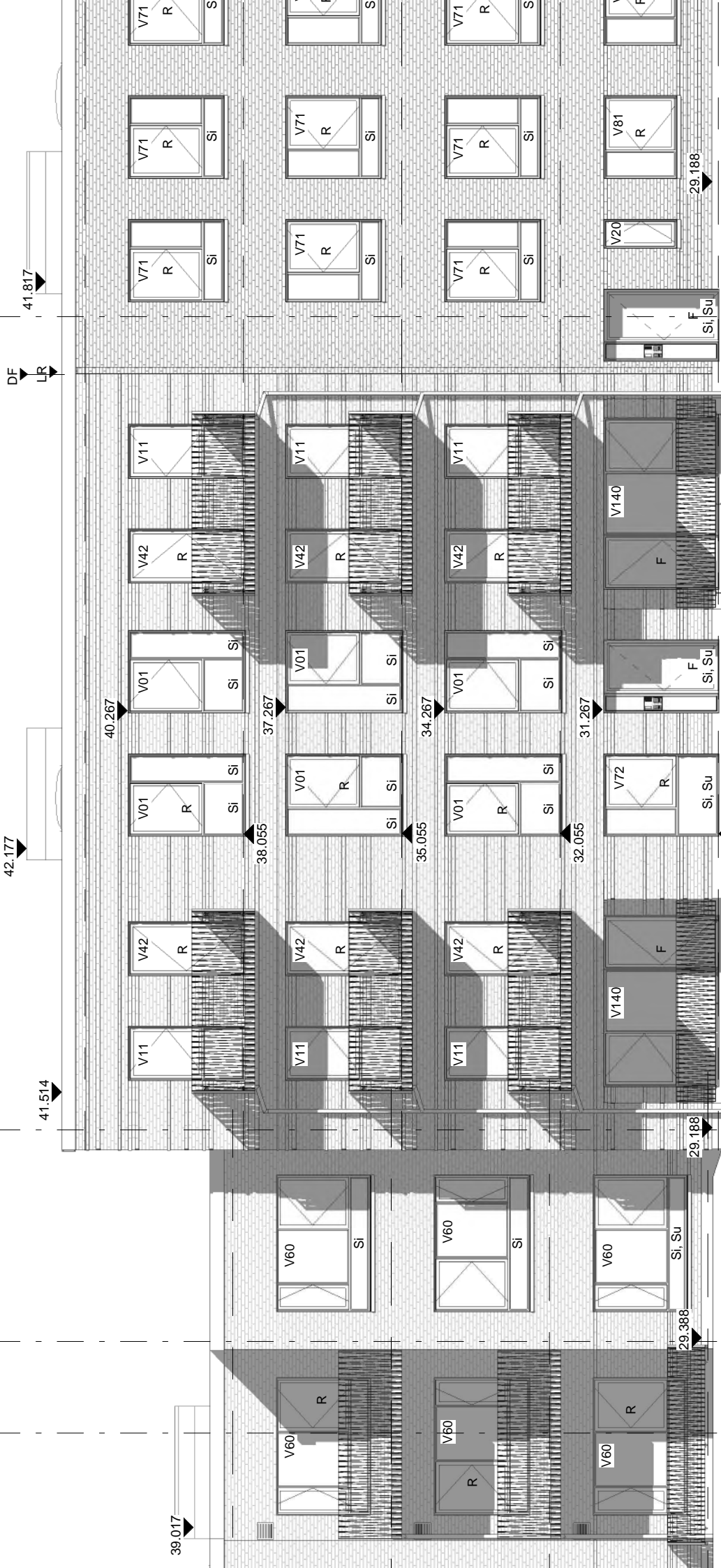


10

S.F

9

8



41.817

42.177

41.514

DF

LR

40.267

37.267

34.267

31.267

38.055

35.055

32.055

29.055

29.188

29.388

29.188

DG-UD-14

2212 x 1392 mm

DG-UD-14

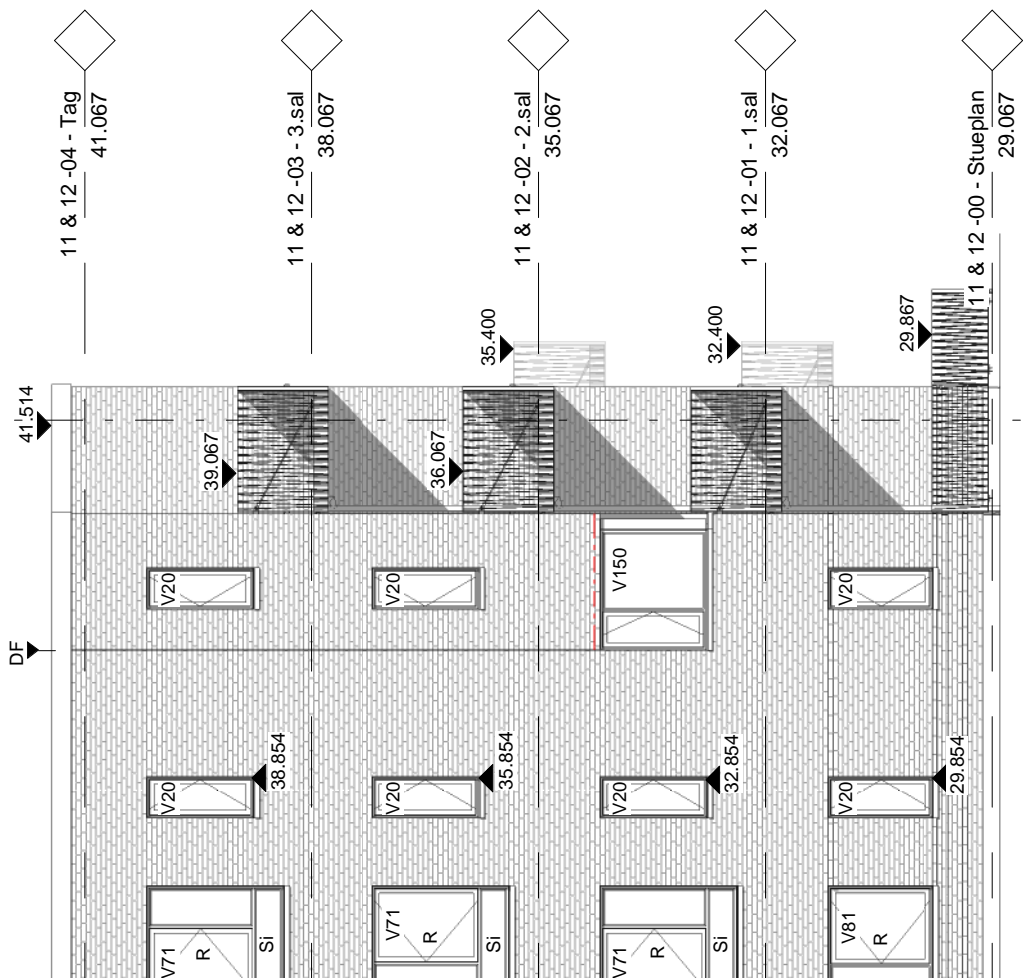
2212 x 1392 mm

29088

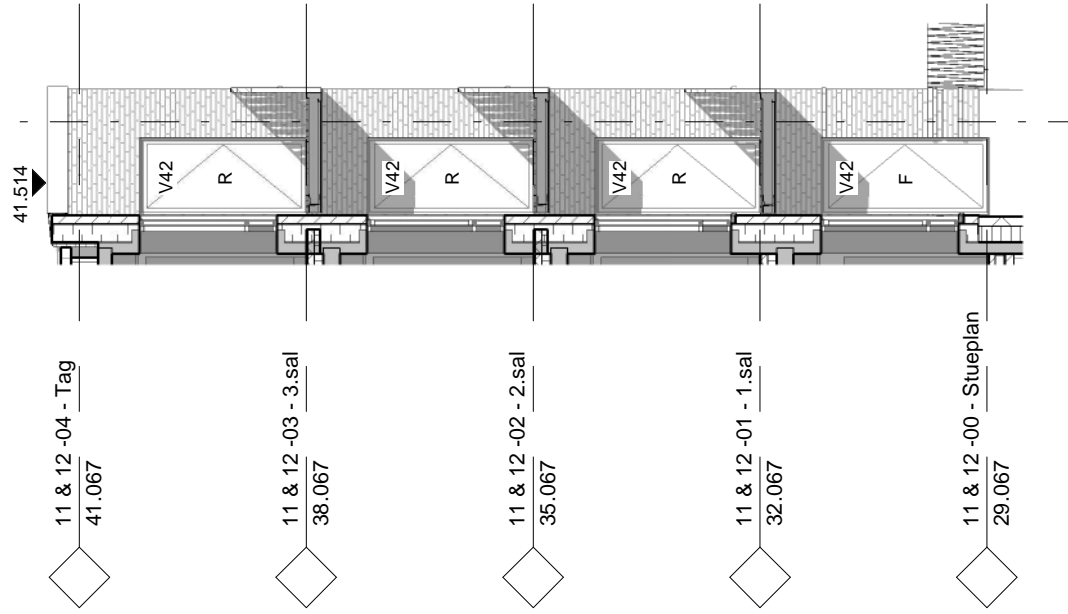
OPGANG 11

OPGANG 12

7



7

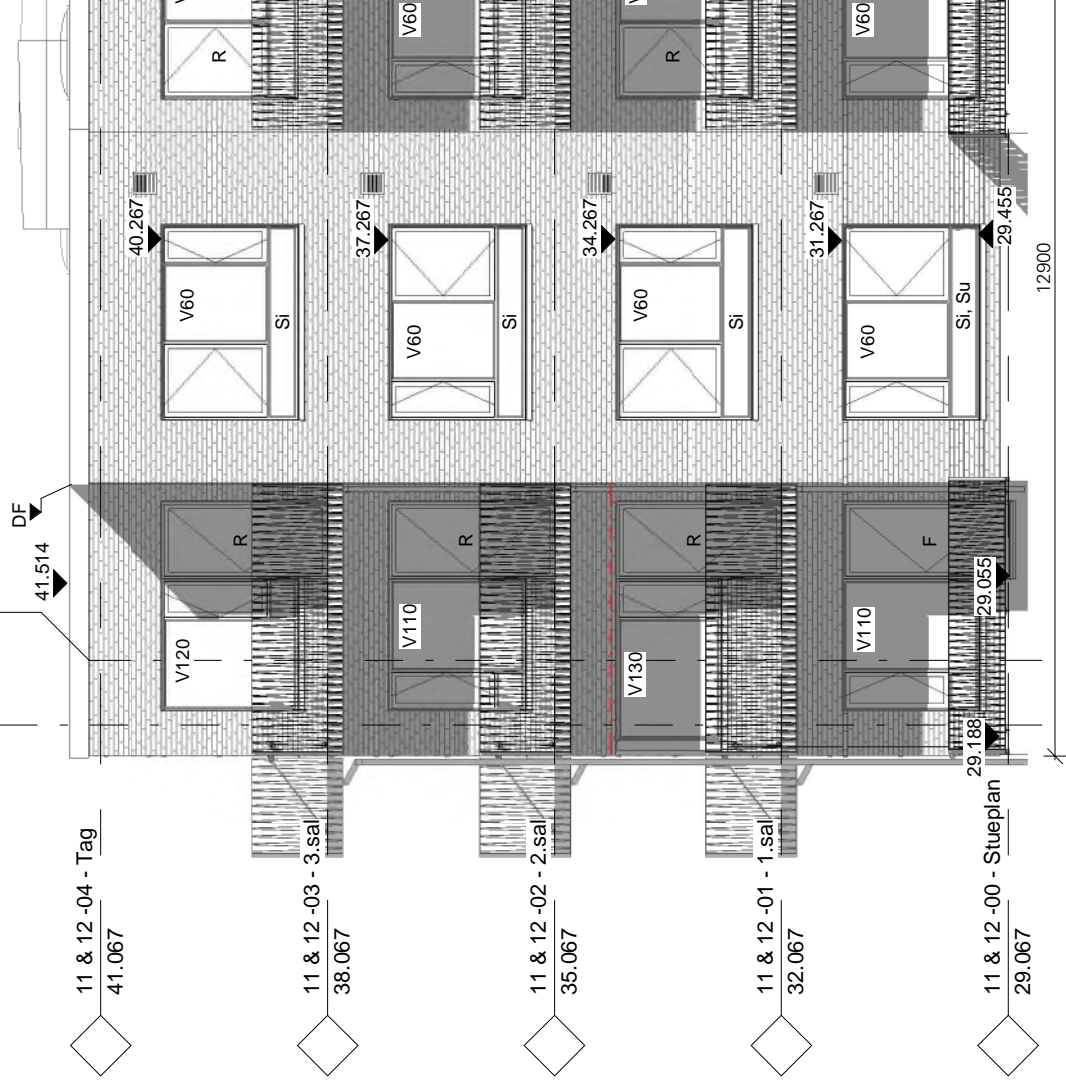


Blok C Facadeindhak, opg. 11

Mål 1 : 100

C.3

C.5



Blok C Facade øst

Mål 1 : 100



Tegn. nr.

Rev.

**PKA-ALH.A.230**

## **Bindesbøll Byen, PKA**

Bindesbøll Byen, Risskov  
PKA-områder, Allé Husene

### **Bygherre**

PKA Pension A/S  
Standvejen 60, 2900 Hellerup



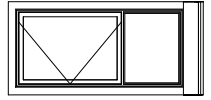
### **FACADE - TEGL**

Udv. overflade blankt murværk



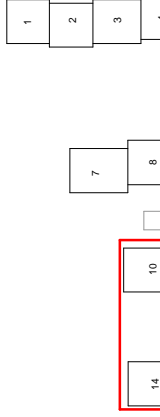
### **FACADE - FREMSPRING ELLER TILBAGETRÆKNING I TEGL**

Angiver områder hvor skifte udføres 15 mm tilbage eller fremme i forhold til "normal" niveau. Forefindes i forskellige kombinationer af systemer/gentagelser på udvalgte områder.

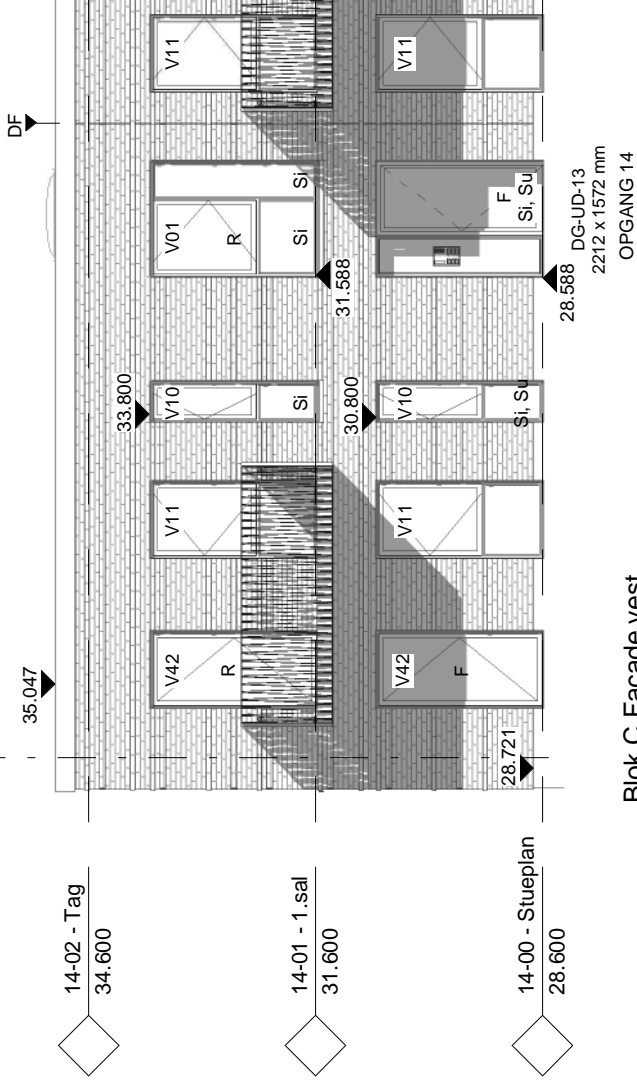


### **VINDUER, OPLUK**

Vinduespartier med opluk. Udadgående sidestyret.  
Vendevindue for vinduespushning fra indv. side.  
Forskellige sammenstillinger med side- og underpartier.



C.7



Blok C Facade vest

Mål 1 : 100

C.3

C.4

C.6

C.5

13-03 - Tag  
38.267

13-02 - 2.sal  
35.267

13-01 - 1.sal  
32.267

13-00 - Stueplan  
29.267

DF

DF

39.017

38.714

37.467

V20

V71

V71

V71

36.054

V20

V71

V71

35.655

34.467

V150

V71

V71

V71

33.054

V20

V71

V71

32.655

31.467

V20

V81

V81

V20

29.388

30.054

V20

V81

V20

29.255

F

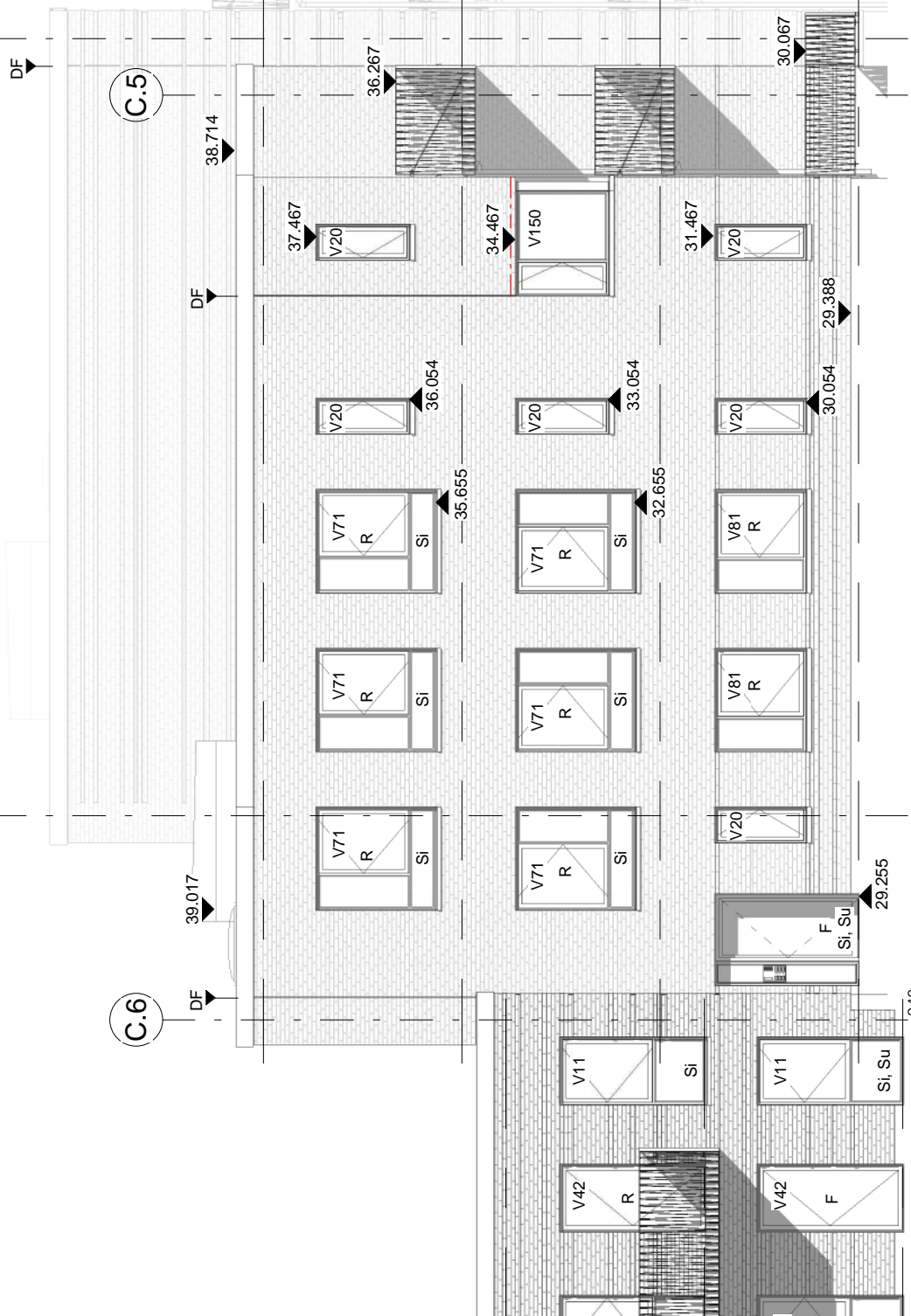
Si, Su

240

DG-UD-14

2212 x 1392 mm

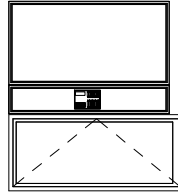
OPGANG 13



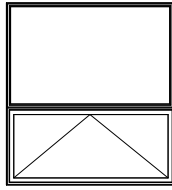


**FACADEDØRE**

Facadedøre, indadgående.  
Forskellige sammenstillinger med side- og overpartier.  
Udføres med min. fribredde på 0,77 m ved 90° åbning.

**TERRASSEDØRE**

Terrassedøre med og uden sideparti. Udadgående.  
Forskellige sammenstillinger med side- og overpartier.  
Udføres med min. fribredde på 0,77 m ved 90° åbning.

**PORT-/DØRTELEFON**

Angiver placering af port-/dørtelefon. Udføres  
inbygget i facade. Størrelse er vejledende, og  
skal tilpasses den valgte model.

**MURVÆRK**

Farver/typer af tegl iht. Designmanual A.900.

**REDNINGSÅBNINGER**

Markering angiver redningsåbning.

R

**FLUGTVEJE**

Markering angiver flugtvejsåbninger med niveaufri adgang til  
det fri, og har en min. fribredde på 0,77 m ved 90° åbning.

F

**SIKKERHEDSGLAS PÅ DØRVINDUESPARTIER**

Markering angiver indvendig sikkerhedsglas.  
Markering angiver udvendig sikkerhedsglas.

Si  
Su**VINDUESTYPER**

Markering angiver vinduestype, se oversigt A.510.  
Typer forefindes både ret og spejlvendt.  
Farver og materialer iht. Designmanual A.900.

Vxx



DF



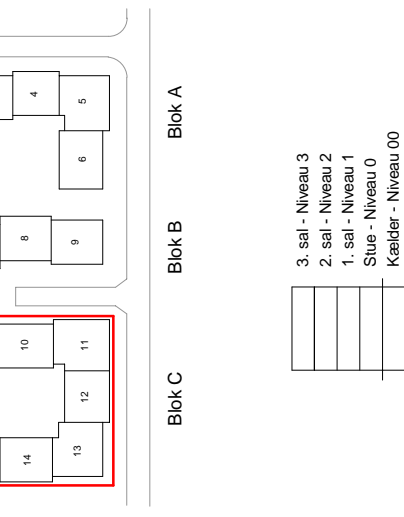
LR



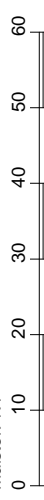
Teglkonsol



Rist, galvaniseret - Luffindtag iht. ing. projekt



Måsstok 1:1



Koter er angivet i meter - Mål er angivet i mm

Rev.	Rev. dato	Revisionen omfatter
------	-----------	---------------------

Emne

**Facader Blok C, gadeside**

Mål	1:100	Sagsnr.	18160				
Fase	Hovedprojekt	Dato	2019.08.21				
Udf.	KELI	Kontr.	AME	Godk.	THEN	Format	A1

<input type="checkbox"/>	Totaltreprenør KPC Herning A/S Dalgasgade 25, 7400 Herning	Tlf. +45 7012 3510
--------------------------	--	--------------------

<input checked="" type="checkbox"/>	Arkitekt ARKITEMA ARCHITECTS Frederiksgade 32, 8000 Århus C	Tlf. +45 7011 7011
-------------------------------------	---	--------------------

<input type="checkbox"/>	Ingeniør INGENIØR NE Jernbanegade 1, 6700 Esbjerg	Tlf. +45 7518 0111
--------------------------	---	--------------------

<input type="checkbox"/>	Landskabsarkitekt ARKITEMA ARCHITECTS Frederiksgade 32, 8000 Århus C	Tlf. +45 7011 7011
--------------------------	--	--------------------