

24.01

BÆKKELUNDSVEJ

Beplantning mod Bækkelundsvej
min. 3 m

3.68%

25 p-pladser

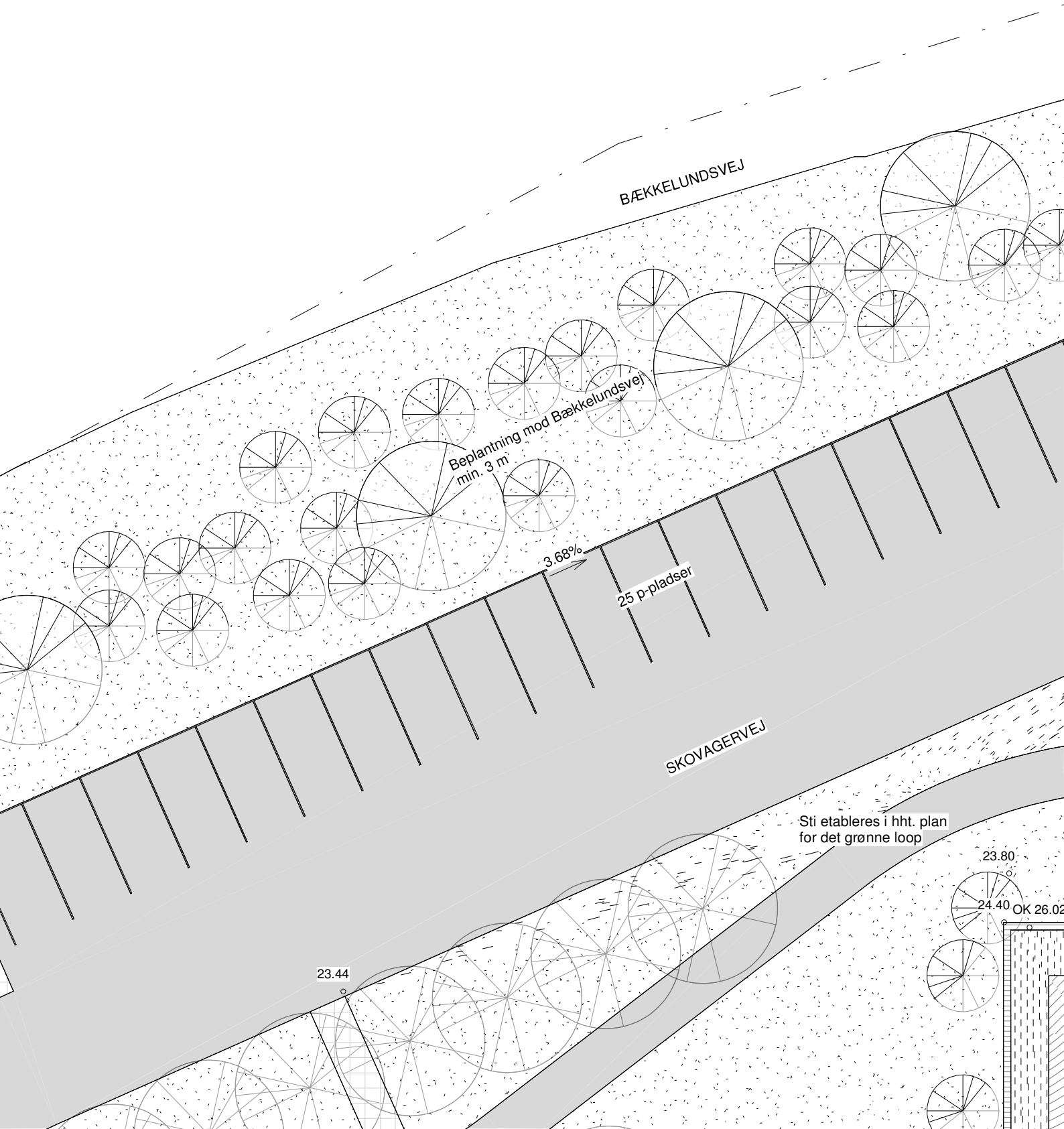
SKOVAGERVEJ

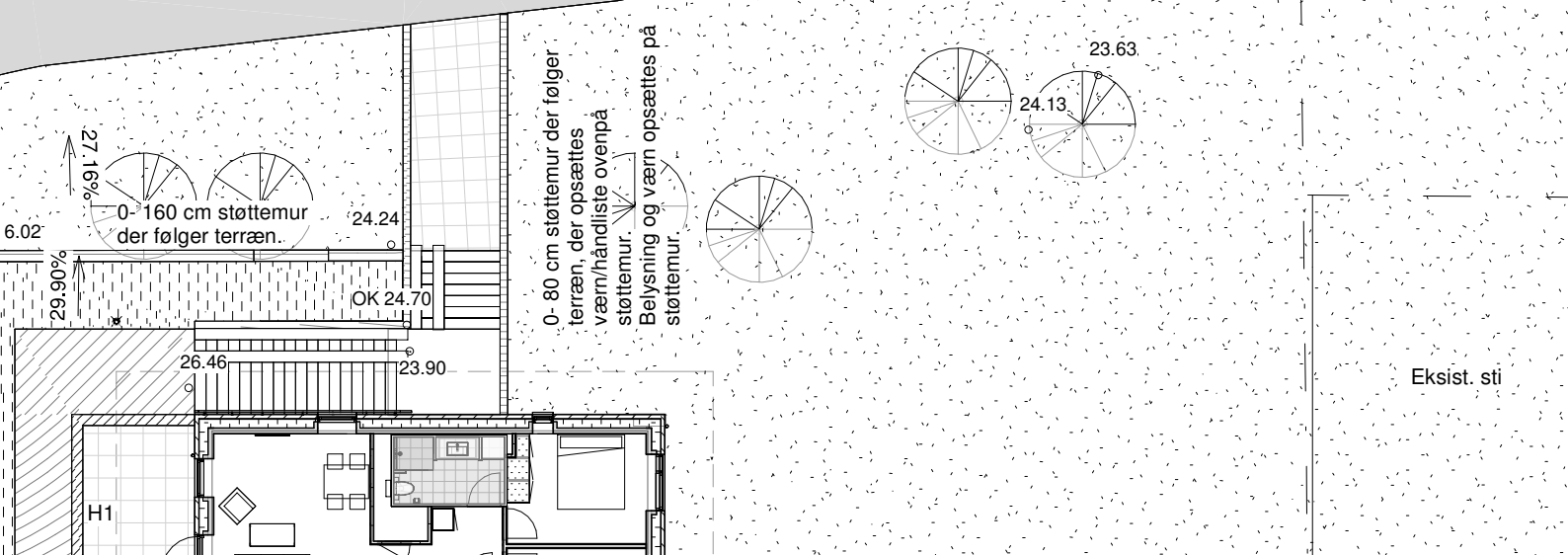
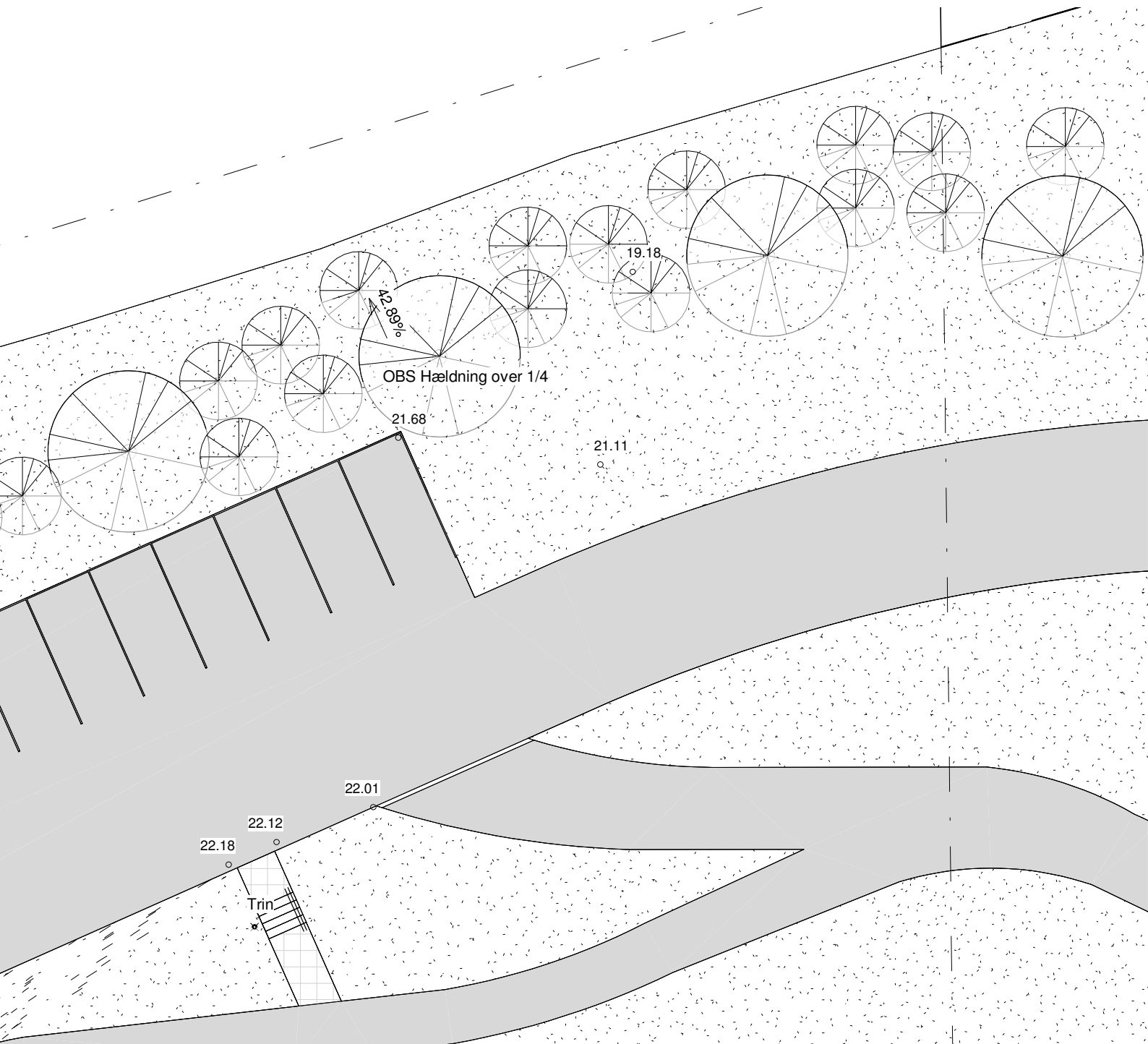
Sti etableres i hht. plan
for det grønne loop

23.44

23.80

24.40 OK 26.02





Signaturforklaring

9.7 Parkering TTR

Type	Antal
Parkeringsplads TTR	35
Parkeringsplads HC BUS TTR	1
Parkeringsplads - HC TTR	1
	37

Cykelparkering 55 pladser på terræn

— - — Fremtidig skel

- - - - - Byggefelt

— Afgrænsning til det grønne loop

2.50 Eks. koter



(2.50) Eks. koter ændret



2.50 Nye koter



RK 2.48 Rist koter



GK 2.48 Gulvkote



IK 2.48 Indgangskote



OK 2.48 Overkant støttemur





Afvanding


Regnvandsrist til overfladevand. Riste, brønde og afløbning i h.t. ingeniørprojekt.

SA Sokkelaffugter, som Sokkelrende som type elefantaffugter. Der etableres niveaufri adgang i h.t. bygningsreglementet. Afløb i bunden af renden efter SBI anvisning. Afløb tilsluttes regnløbning jfr. ingeniørprojekt.


Belægninger

 Asfalt, bund og opbygning i hht. ing


 Betonfliser som fortov på alléen

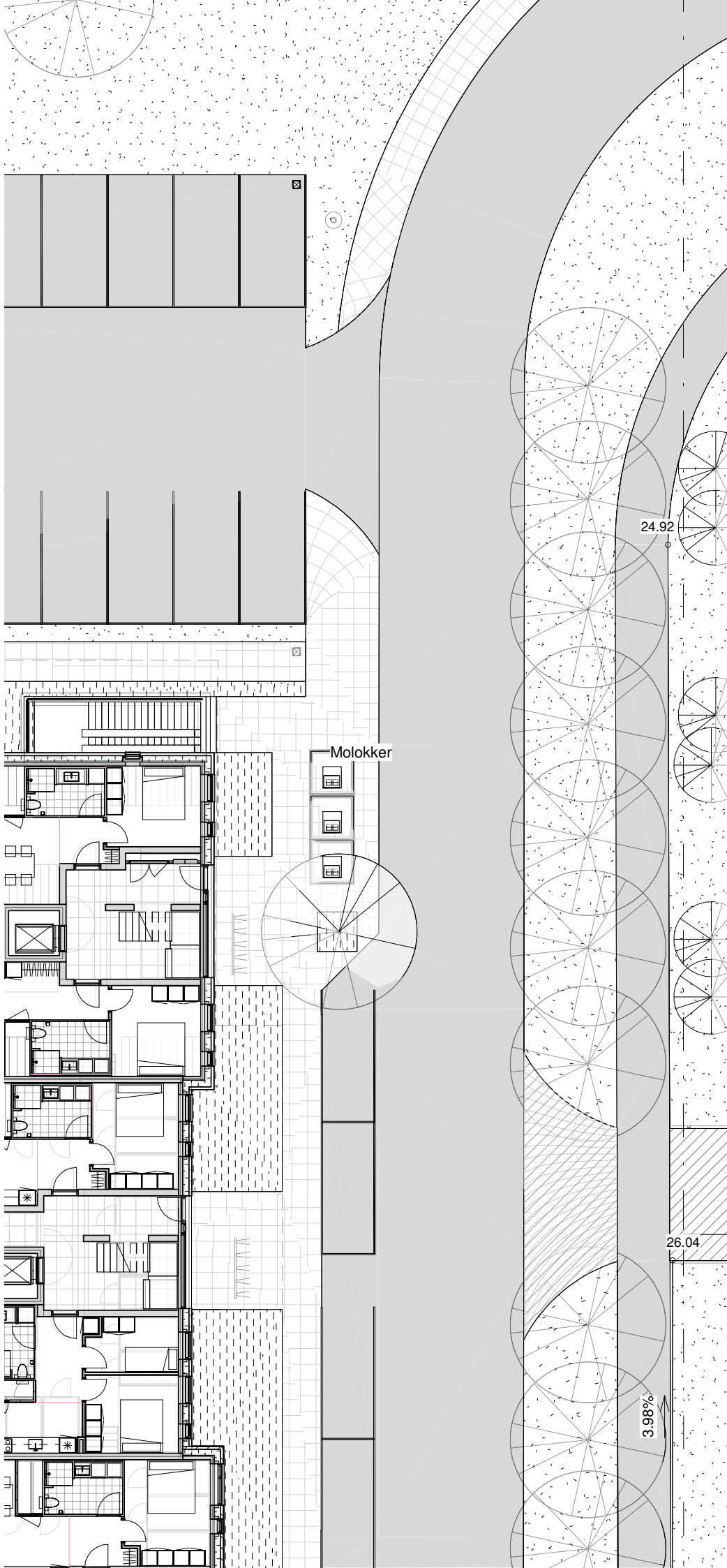
 Betonfliser, 300x300 mm

Kanter og elementer

 Trappe elementer, Betontrappetrin, grå beton.

Tilgængelighedskrav i h.t. bygningsreglement: Trinfor kanter markeres markant visuelt. Ovenfor trappen skal der et belægningsskift i farve og følbarehed 0,90m før trappens begyndelse. Som taktile belægningsskift fra Modulserien.

 Støttemur, Støttemur som parkline støttemur 40, grå, fra IBF, sættes med glat front udad

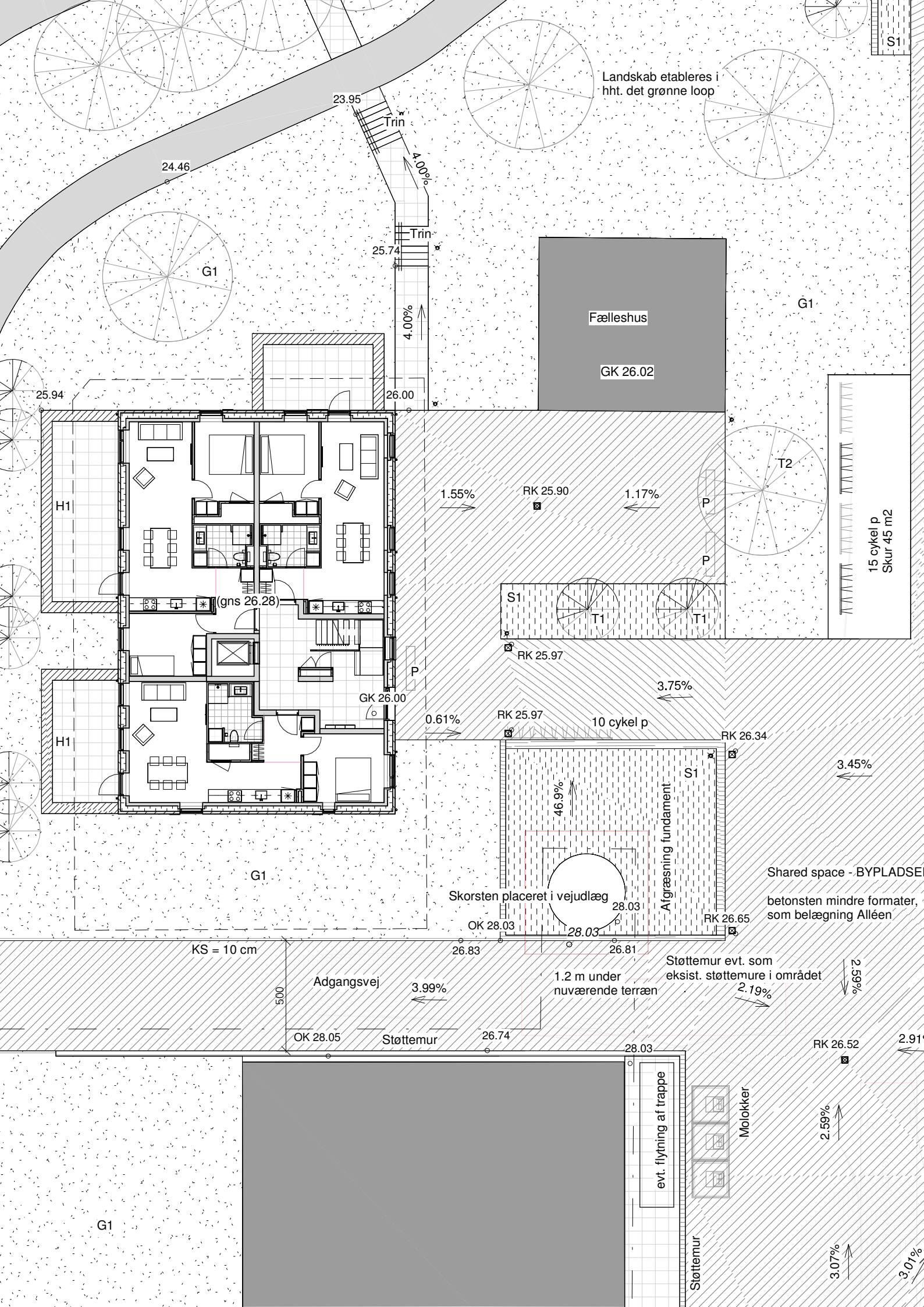


Molokker

24.92

26.04

3.98%



Landskab etableres i hht. det grønne loop

Fælleshus

GK 26.02

G1

G1

T2

15 cykel p
Skur 45 m2

S1

RK 25.97

RK 25.97

10 cykel p

S1

RK 26.34

Skorsten placeret i vejudlæg

28.03

28.03

RK 26.65

Afgrensning fundament

Shared space - BYPLADSE

betonsten mindre formater,
som belægning Alléen

KS = 10 cm

Adgangsvej

3.99%

1.2 m under
nuværende terræn

Støttemur evt. som
eksist. støttemure i området

2.19%

OK 28.05

Støttemur

26.74

28.03

RK 26.52

2.91%

G1

evt. flytning af trappe

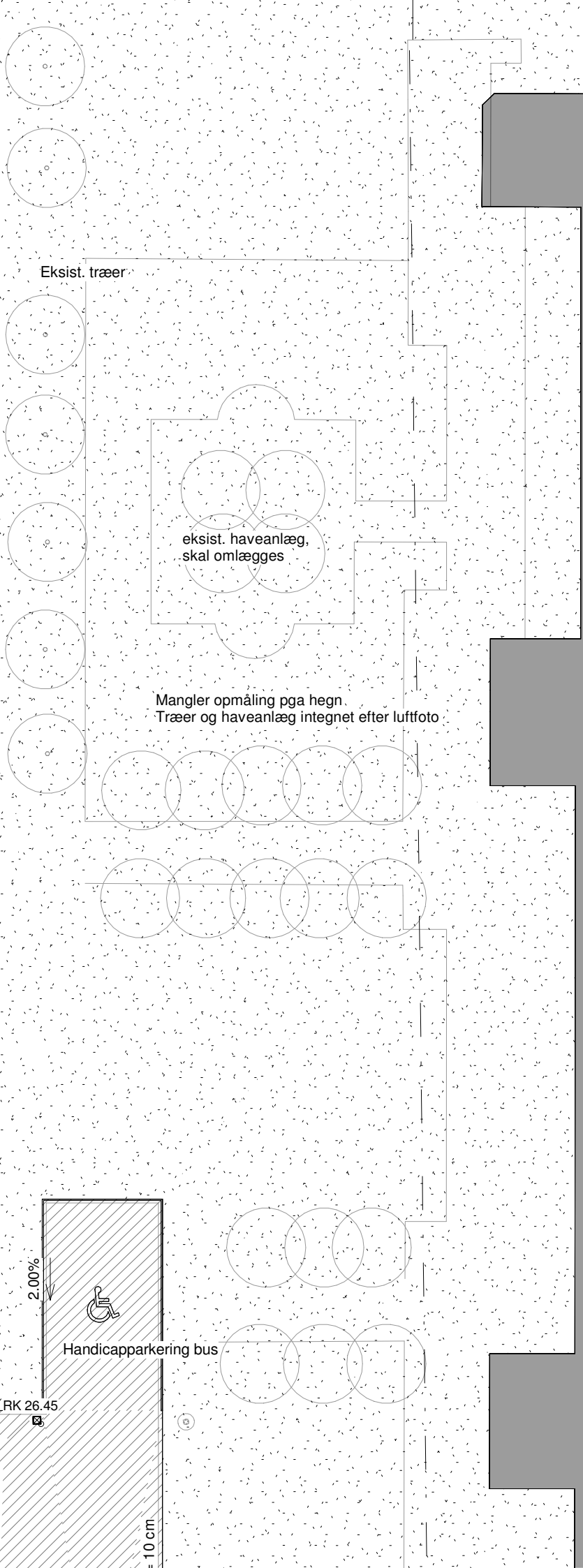
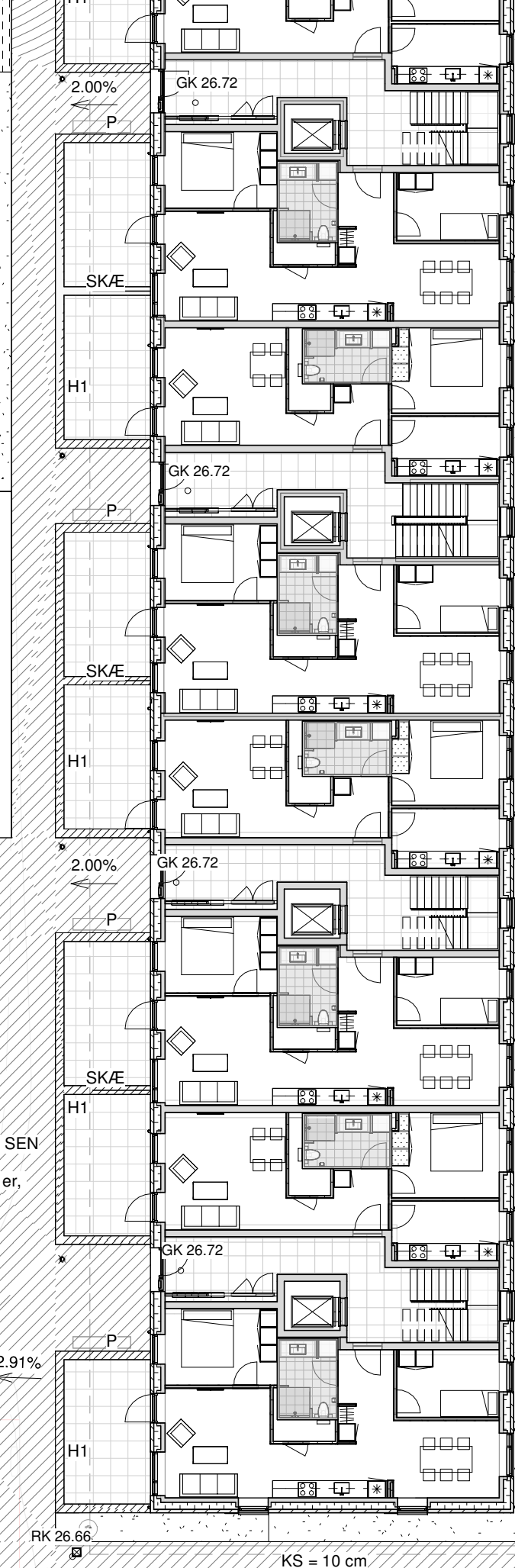
Molokker

2.59%

Støttemur

3.07%

3.01%



3.01%


2.70%

KS = 10 cm


10 cm




glat front udad
KS=10 Granitkantsten, bredde 15 cm, lysning = 10 cm

 Cykelparkering 5 stk, som Hitsa
HH/20 E, 5 stk.
Galvaniseret stål


 Plint med træsæde


 3 miljøstationer med 3 stk. 5m³
nedgravede containere, iht. Aarhus
Kommune. Som Model Metro Aarhus fra
Rubæk & Co A/S.

 Skærm, SKÆ

 Værn (VÆ) i galvaniseret fladstål

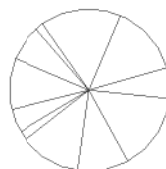
Belysning

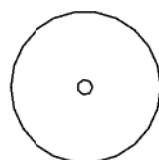
 Parkarmatur type LP type 'Kipp Lygte',
ø 771 mm.
Aluminiumsfarve med struktur. 3 m
mast.

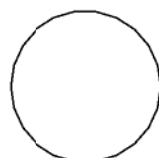
 Pullertarmatur type som CircLED
pullert fra SG, aluminiumsfarvet


Bepantning

 Mindre træ

 Træ stort

 Eksist. træ indmålt

 Eksist. træ ej indmålt

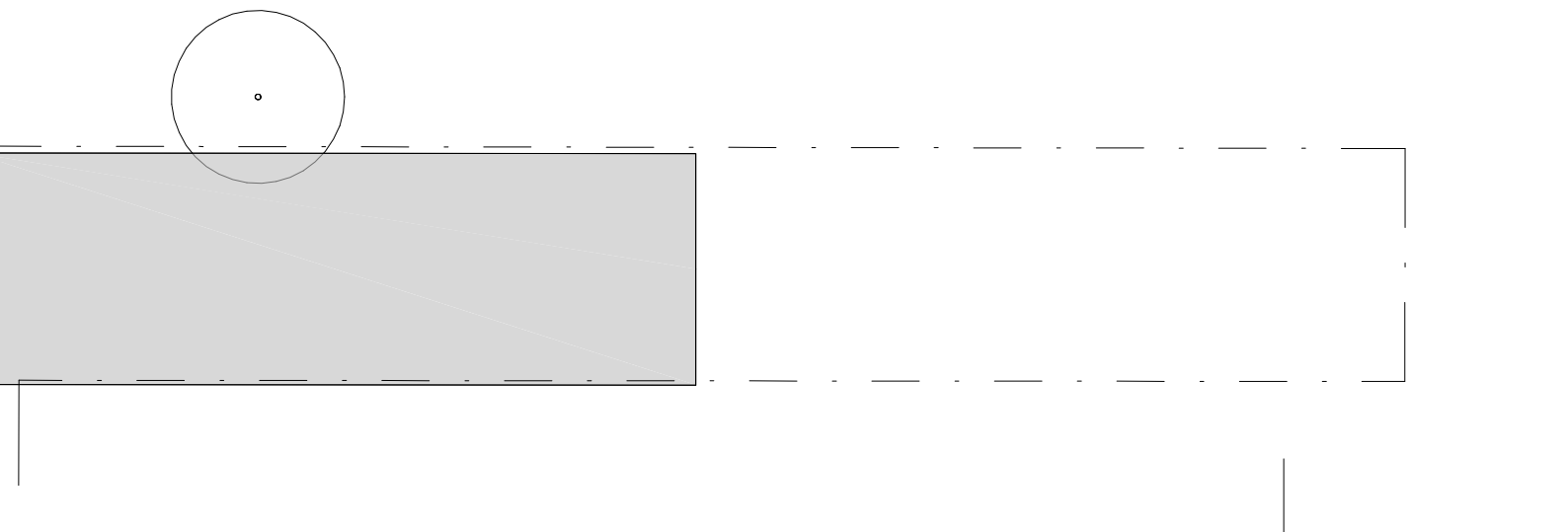
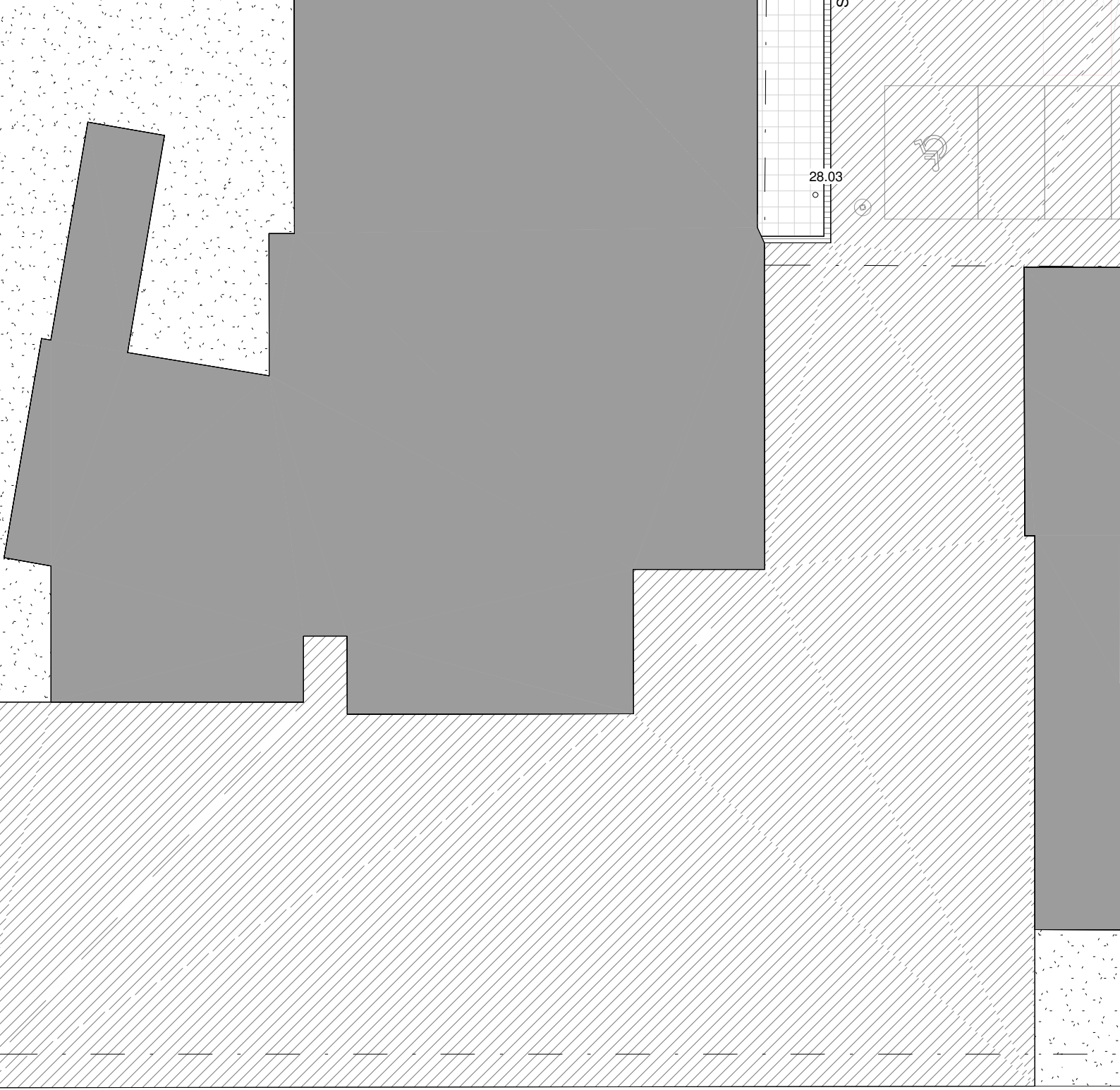
 S1, stauder i bede

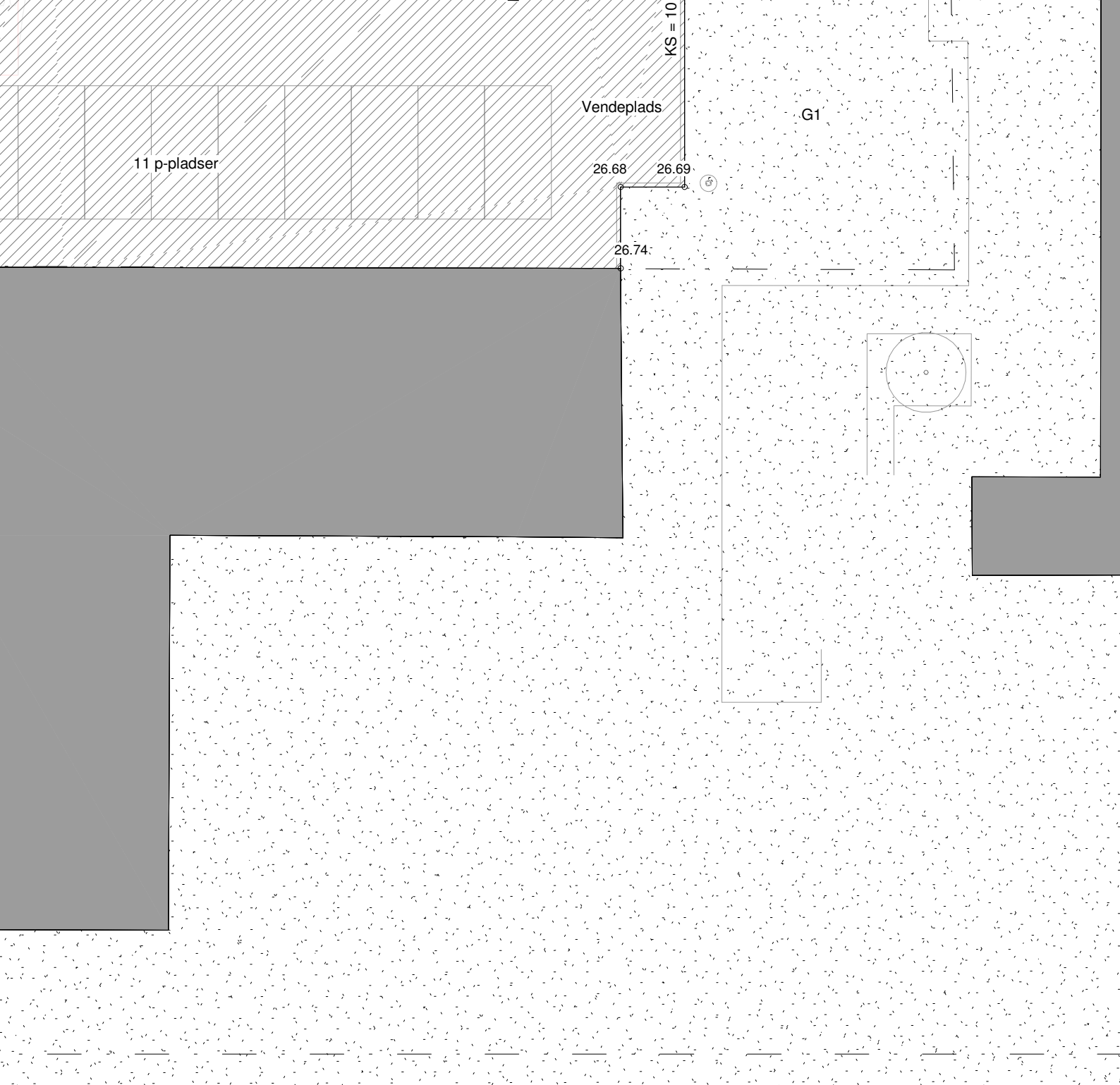
 H1, hække

 G1, græs









11 p-pladser

Vendeplads

KS = 10

26.68

26.69

26.74

G1

