

---



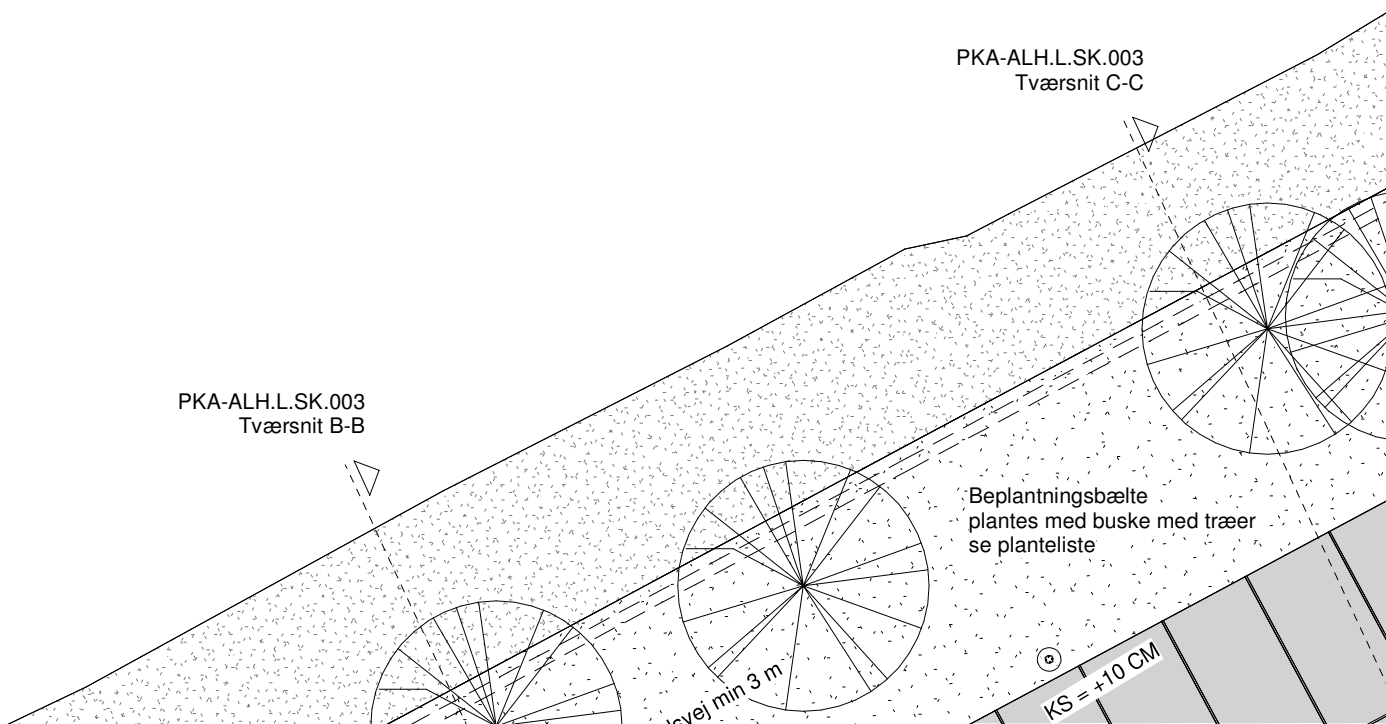
PKA-ALH.L.SK.003  
Tværsnit B-B

PKA-ALH.L.SK.003  
Tværsnit C-C

Beplantningsbælte  
plantes med buske med træer  
se planteliste

vej min 3 m

KS = +10 CM



PKA-ALH.L.SK.003  
Tværsnit D-D

Rabat mod Bækkelundsvej 30-50 cm  
Afvandingsgrøft 30-50 cm

19.34%

3.00%

KS = +10 CM

2.68%

3.27%

8.05%

2.50%

3.91%

PKA-ALH.L.SK.003  
Længdesnit E-E 1

PKA-ALH.L.SK.003  
Tværsnit D-D

KS = +10

KS = +10

3.00%

24.72

25.00

25.13

25.43

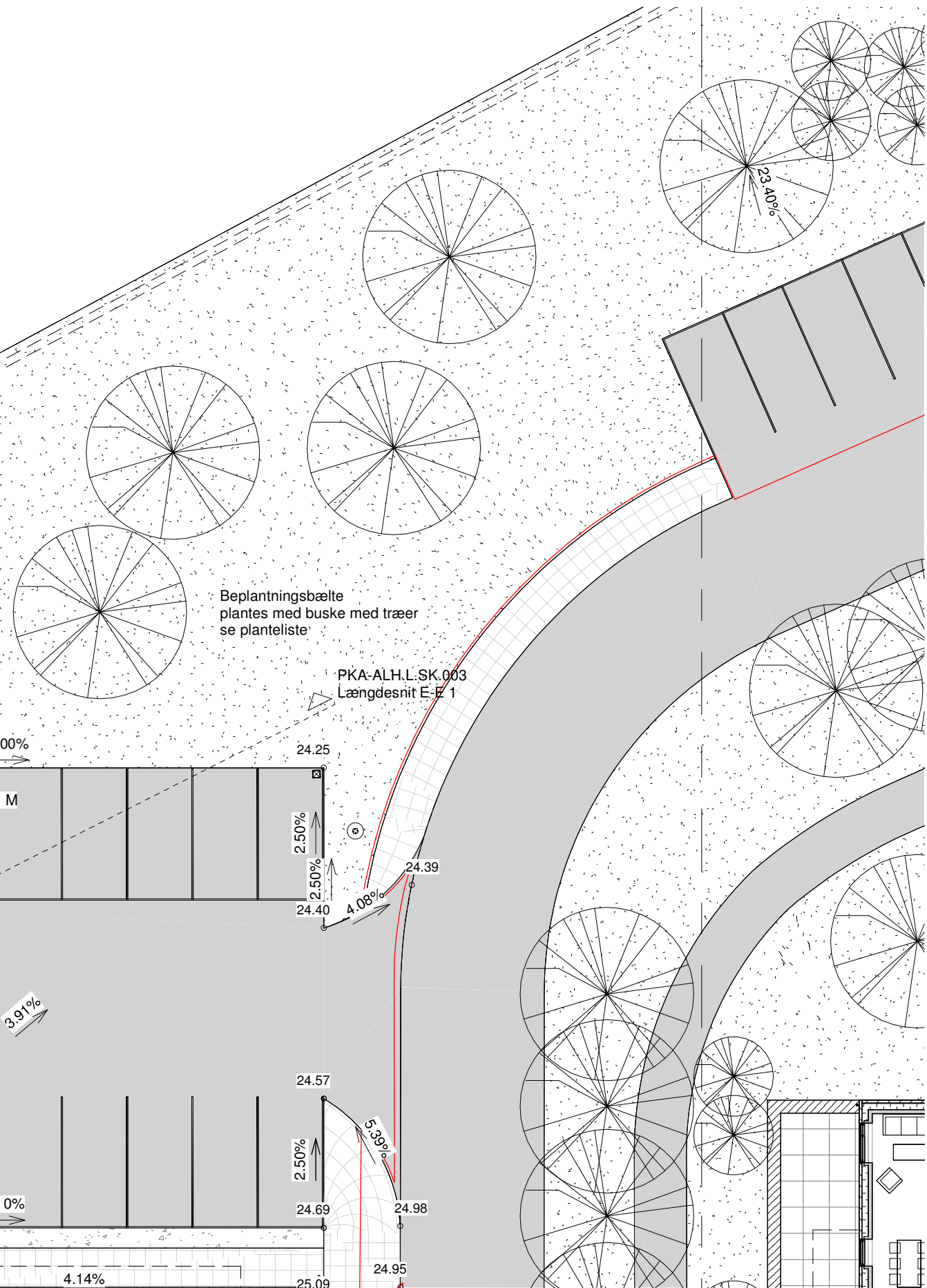
25.38

25.49

25.59

25.69

25.70



Bepplantningsbælte  
 plantes med buske med træer  
 se planteliste

PKA-ALH.L.SK.003  
 Længdesnit E-E 1



23.40%

N  
 T  
 by  
 Pa  
 Pa  
 Pa  
 La

Note:

Trappe ved bygning 9 er placeret uden for byggefelt, dette skal afklares om det er muligt

## Signaturforklaring

— - — Fremtidig skel

- - - - - Byggefelt

2.50 Eks. koter



(2.50) Eks. koter ændret



2.50 Nye koter



RK 2.48 Rist koter



GK 2.48 Gulvkote



IK 2.48 Indgangskote





### Afvanding


- Regnvandsrist til overfladevand. Riste, brønde og afledning i hht. ingeniørprojekt.


SA Sokkelaffugter, som Sokkelrende som canyon 1.0. Der etableres niveaufri adgang i h.t. bygningsreglementet. Afløb i bunden af renden efter SBI anvisning.

### Belægninger


 Asfalt, bund og opbygning i hht. ing

 Betonfliser, 2 mindre formater, som fortov på gennemgående veje beskrevet i designmanual for Alléen, gennemgåede veje og det grønne loop

 Betonfliser, 300x300 mm

 Chaussésten, granit

### Kanter og elementer

 Trappe elementer, Betontrappetrin, grå beton, der indarbejdes ramper til cykler og barnevogne. Der etableres vanger på langs trin. VAnger udføres som højtstående betonflise

Tilgængelighedskrav i h.t. bygningsreglement:  
Trinfor kanter markeres markant visuelt. Ovenfor trappen skal der være et belægningsskift i farve og følbarehed 0,90m før trappens begyndelse. Som tekstil belægningstype fra Modulacorp

## 9.7 Parkering ALH

wttwvt

Antal

Parkeringsplads ALH	94
Parkeringsplads - HC ALH 2	1
Parkeringsplads - HC ALH	2
Længdeparkering - ALH	8

105

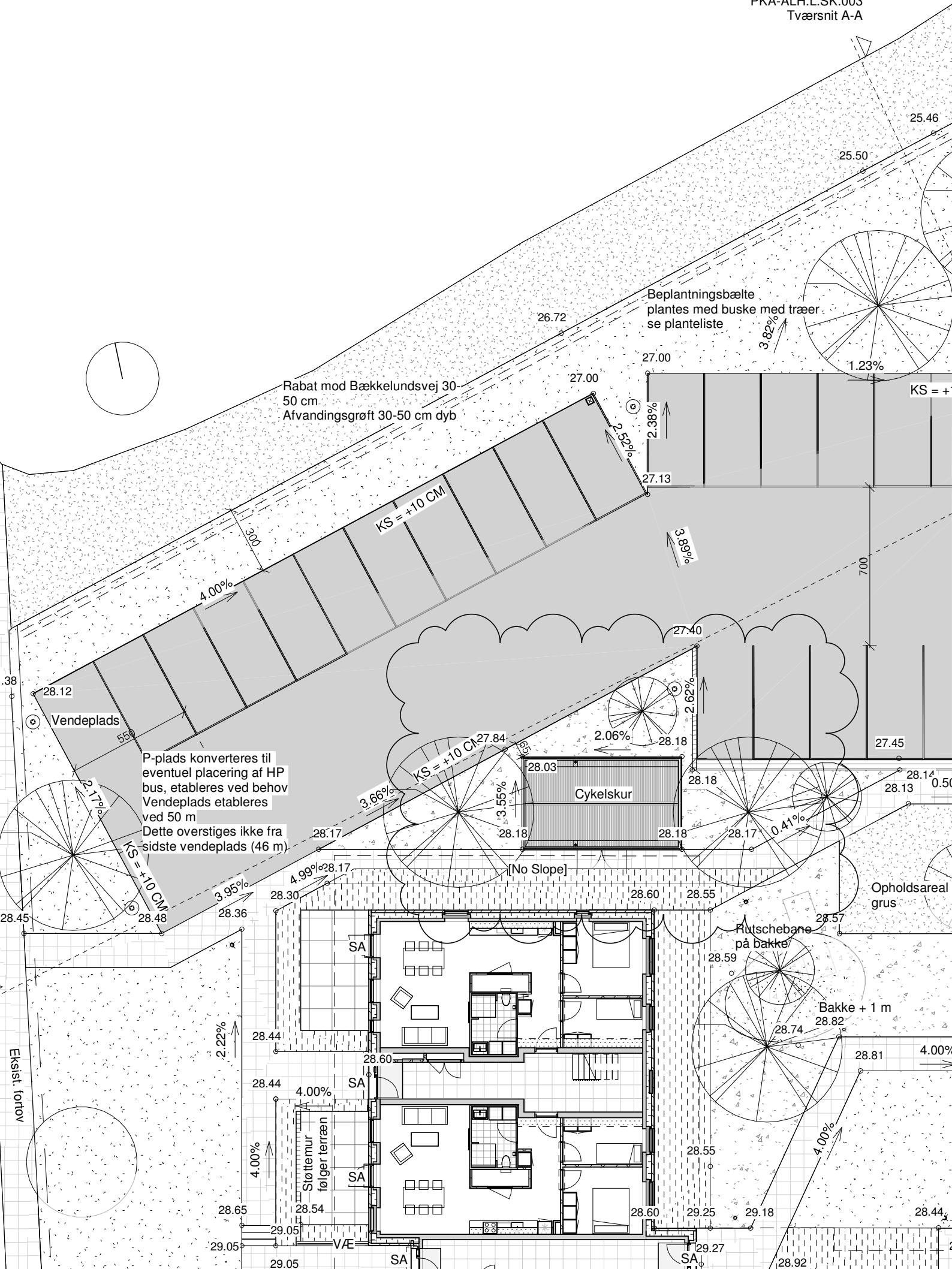


28.38

28.4

PKA-ALH.L.SK.003  
Længdesnit E-E

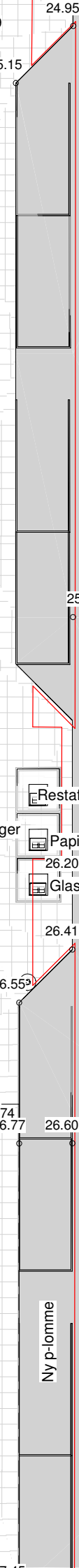
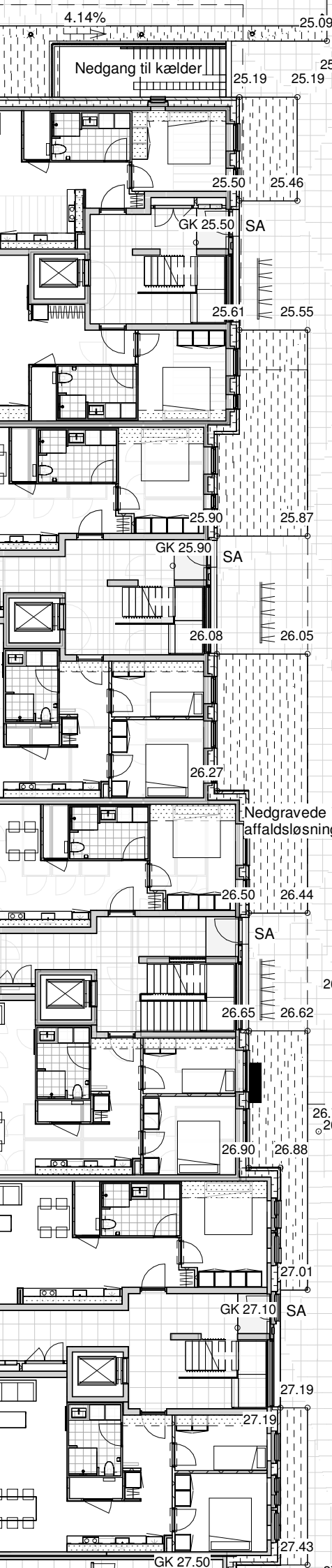
Eksist. forov









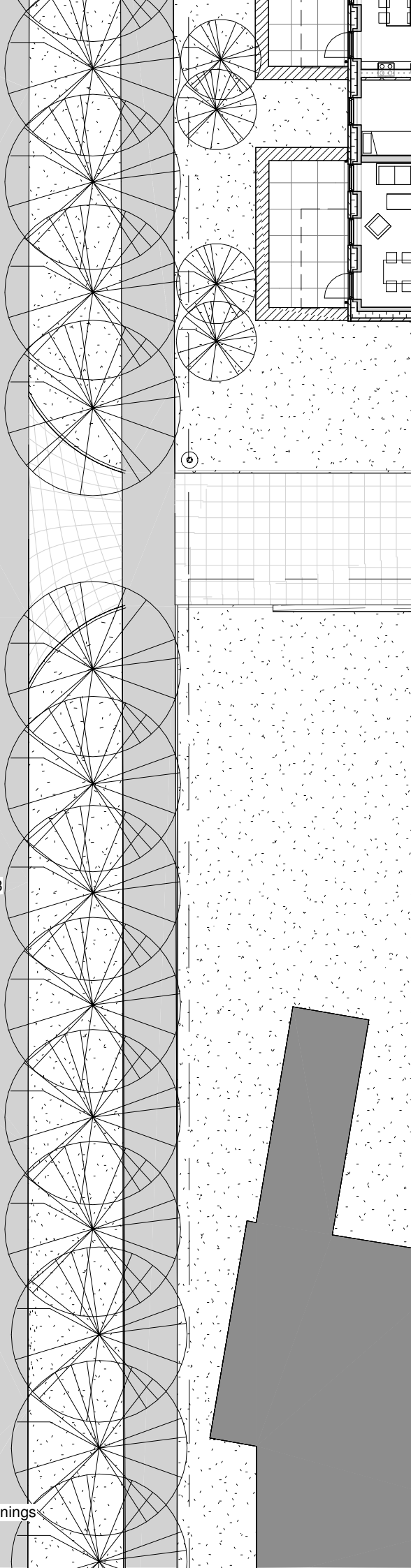


- Restaffald 5m<sup>3</sup>
- Papir/pap 4m<sup>3</sup>
- Glas/plast/metal 4m<sup>3</sup>


Nedgravede affaldsløsninger

Nye p-lomme


Vej i hht. byggemodnings projekt




0,90m før trappens begyndelse. Som taktile belægningssten fra Modulserien.


 Støttemur som Danblokke, grå, fra IBF, Etableres i hht. leverandør v. cykelskur se ARK/ING projekt

KS +10 Albertslundkantsten, 15 cm. lysning = 10cm


 Cykelparkering 5 stk, som Hitsa HH/20 E, 5 stk. Galvaniseret stål


 Plint med træsæde, Forma Bænk, L1930 cm, fod dark grey

 Værn (VÆ) i galvaniseret fladstål

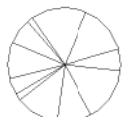
 2 miljøstationer med 3 stk. 5m<sup>3</sup> nedgravede containere, iht. Aarhus Kommune. Som Model Metro Aarhus fra Rubæk & Co A/S.  
Dimensionering:  
- Restaffald 90 liter pr. uge x 106 = 9.540 liter pr. uge = 9,5 m<sup>3</sup> (2x5 m<sup>3</sup> container).  
- Papir/pap 40 liter pr. 14. dag x 106 = 4.240 liter pr 14. dag = 4,2 m<sup>3</sup> (2x4 m<sup>3</sup> container).  
- Glas/plast/metal 40 liter pr. 14. dag x 106 = 4.240 liter pr 14. dag = 4,2 m<sup>3</sup> (2x4 m<sup>3</sup> container).

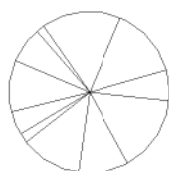
### Belysning


 Parkarmatur type LP type 'Kipp Lygte', ø 771 mm. Aluminiumsfarve med struktur. 3 m mast.


 Pullertarmatur type som CircLED pullert fra SG, RAL 9006

### Beplantning

 Mindre træ, fx. frugtræer, blomstrende træer, røn og tjørn H 14-18

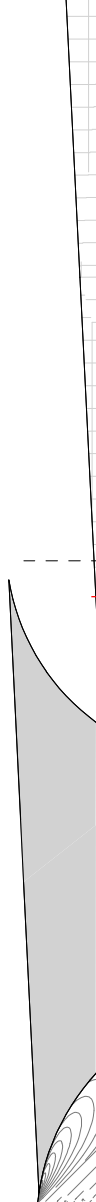
 Træ stort, fx. lind, tulipantræ, eg H 14-18

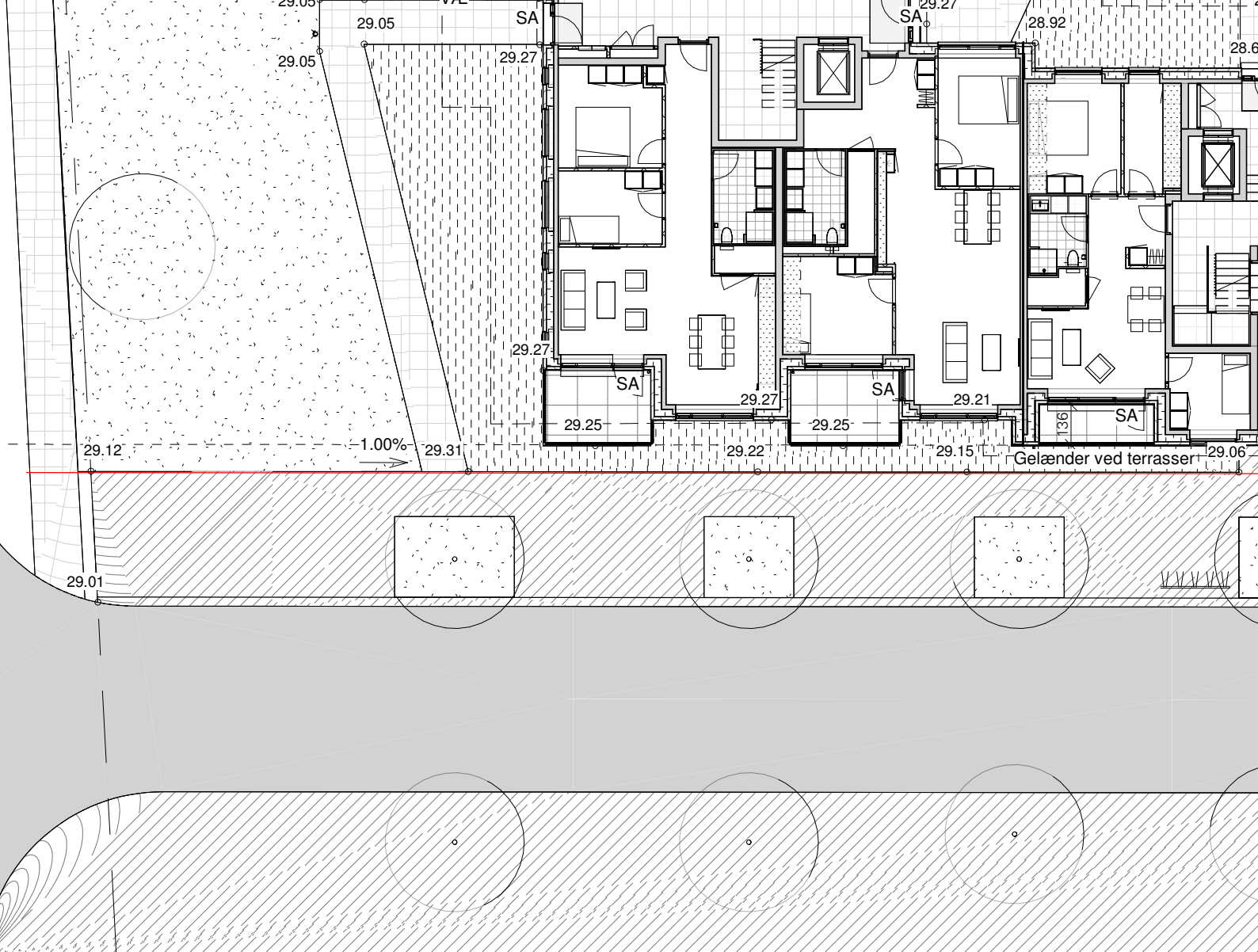
 S1, Staudegræsser og stauder, se planteliste

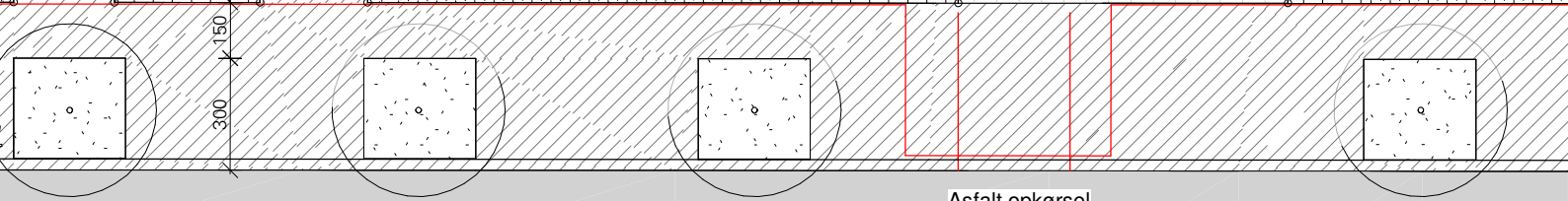
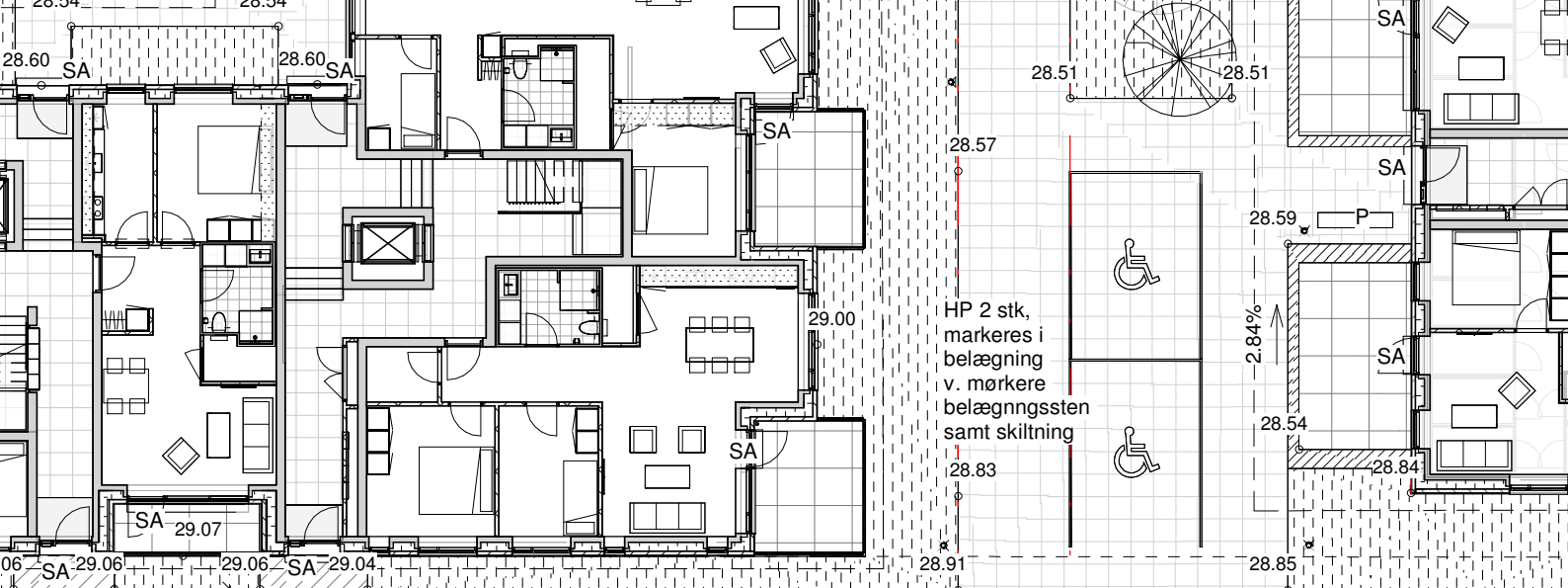
 B1, Buske, se planteliste

 G1, Klippet græs, se planteliste

 G2, Enggræs, se planteliste







Asfalt opkørsel

Vej i hht.  
byggermodnings  
projekt

